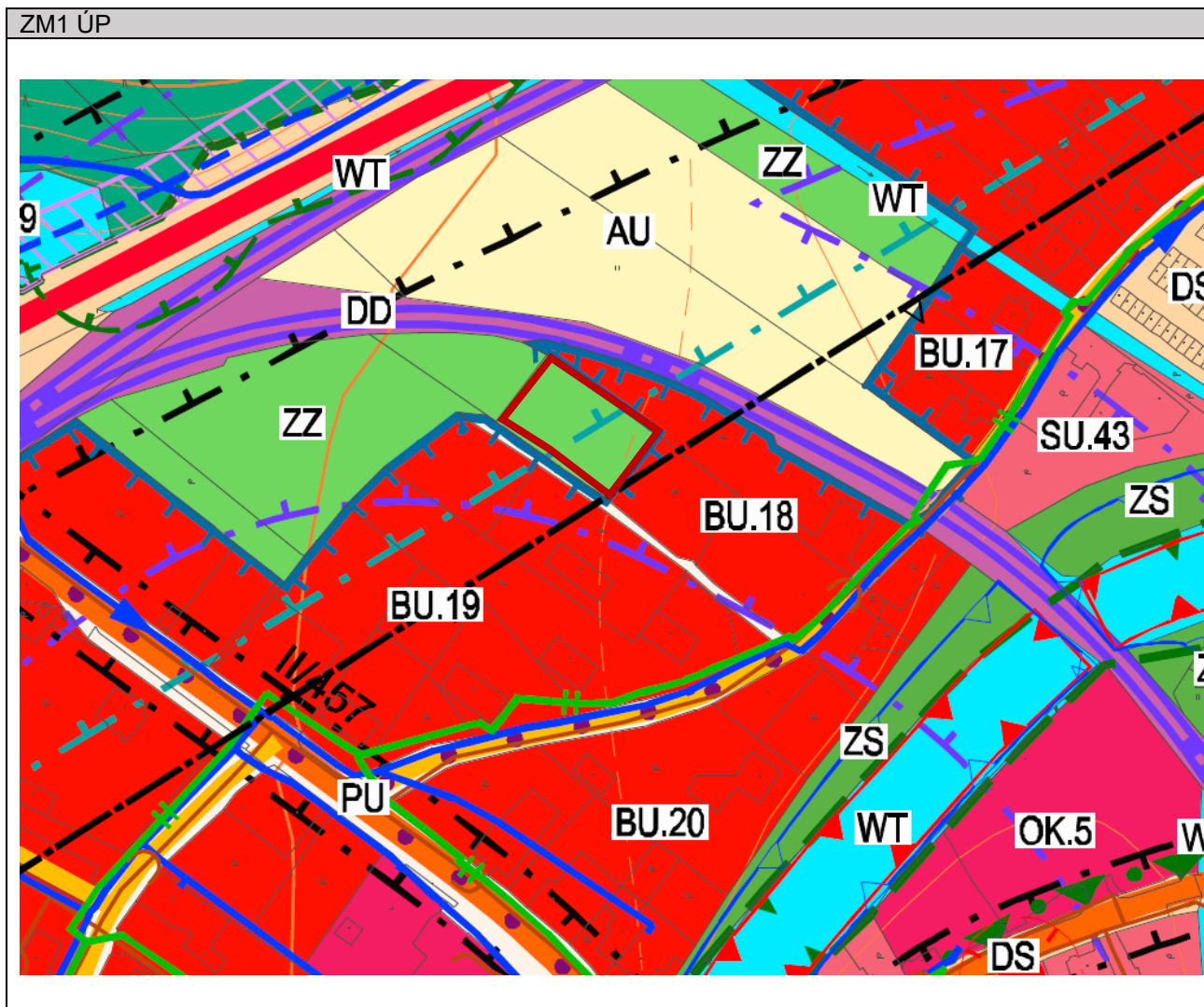


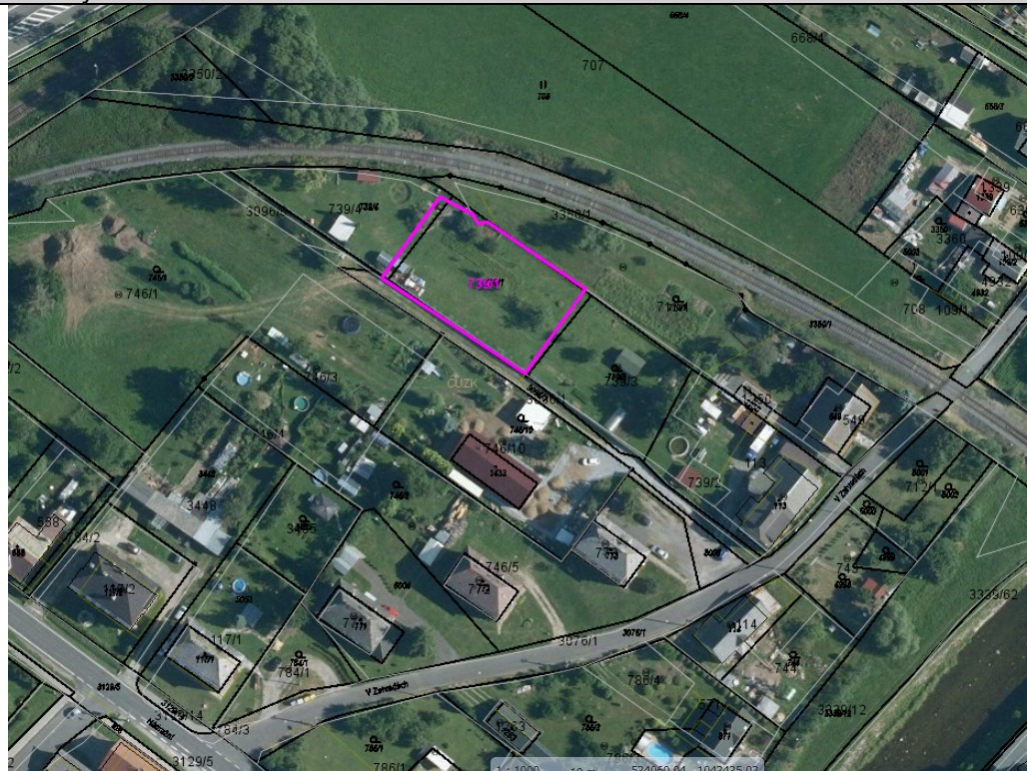
Navrhovatel (předkladatel záměru)		Číslo záměru
Ř.		<b>40</b>
Datum uplatnění	12.03.2024 – zasláno obcí pořizovateli	

Katastrální území	Pozemek parc. č.	Výměra (m <sup>2</sup> )	Způsob využití
<b>Mikulovice u Jeseníka</b>	<b>739/1</b>	1 154	ostatní plocha – jiná plocha
Vlastník pozemku			
shodný s navrhovatelem			

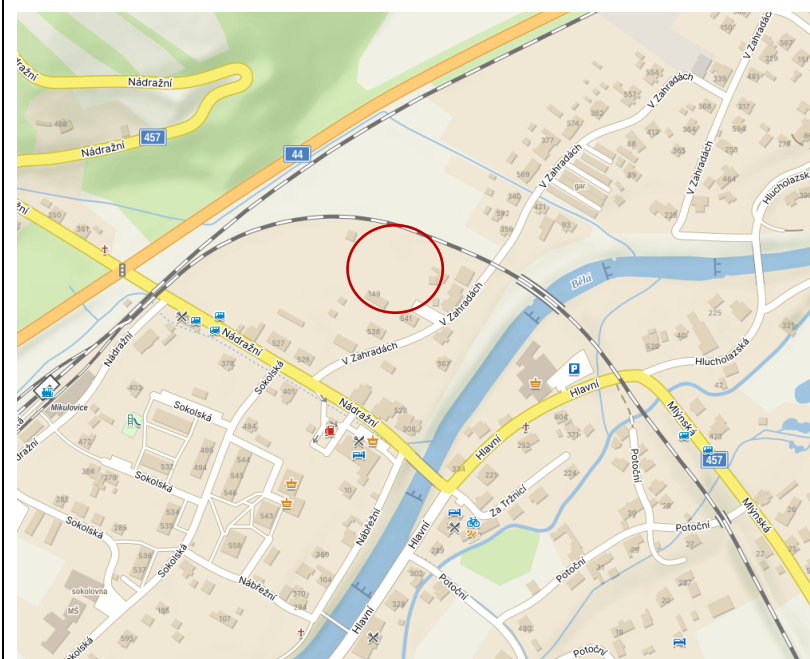
Současný působ využití
Nezastavěné území - stabilizovaná plocha ZZ – plochy zeleně zahradní a sadové (ÚP 2012 - ZX – plochy zeleně ostatní a specifické)
Předmět záměru (nové požadované využití)
Požadavek na vymezení plochy pro výstavbu RD
Návrh pořizovatele:
<b>Lze prověřit Změnou ÚP</b>



## Letecký snímek



## Mapa



## Dotčení limitů využití území

- ✓ nezastavěné území, stabilizovaná plocha ZZ – plochy zeleně zahradní a sadové
- ✓ OP železnice
- ✓ chybí dostatečné dopravní napojení – nebezpečná komunikace

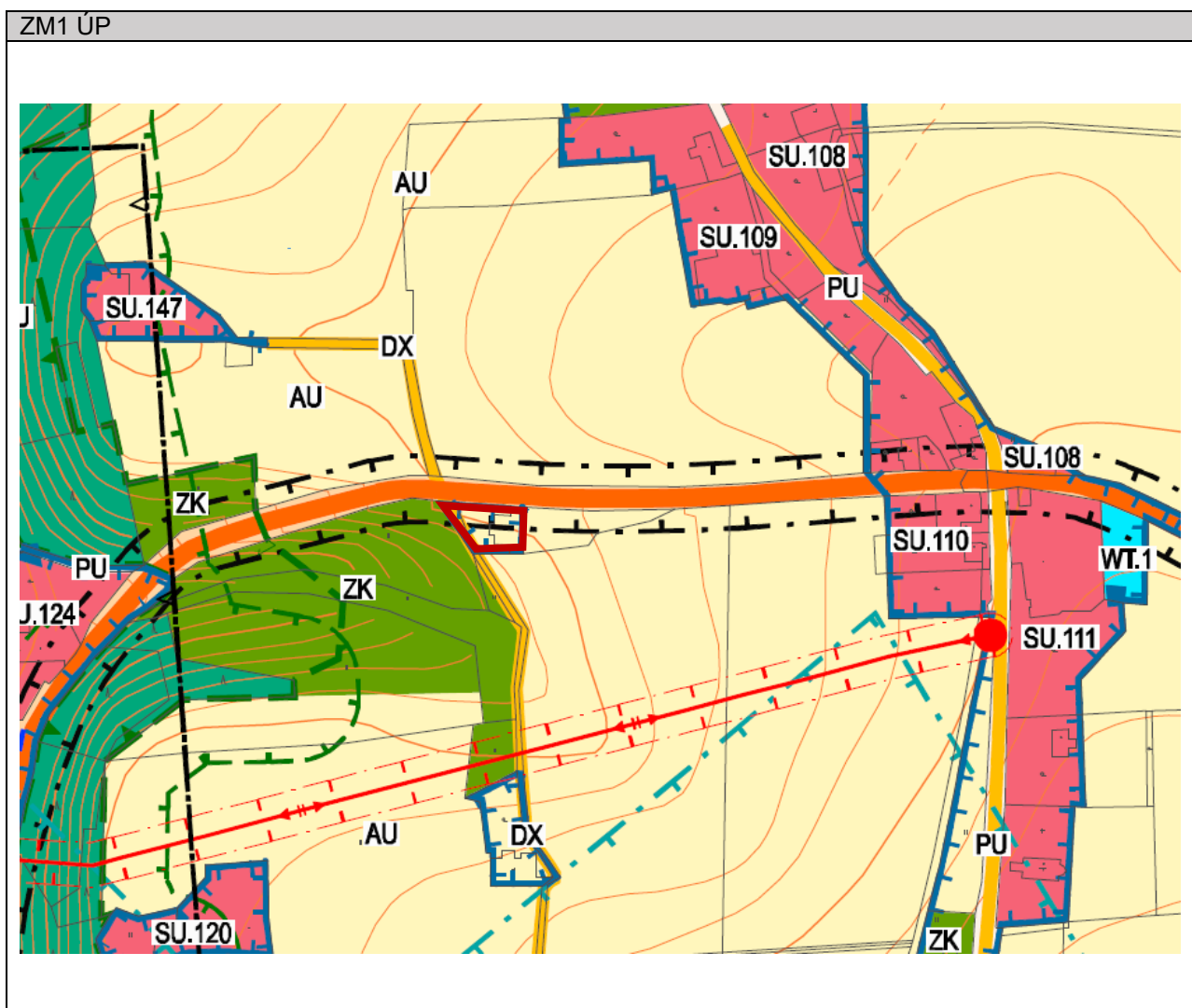
## Posouzení vhodnosti záměru pořizovatele

- Záměr se nachází v nezastavěném území - stabilizovaná plocha ZZ – plochy zeleně zahradní a sadové
- Pozemek se nachází v OP dráhy
- Chybí dostatečné dopravní napojení – nebezpečná komunikace
- **Lze prověřit změnou ÚP**

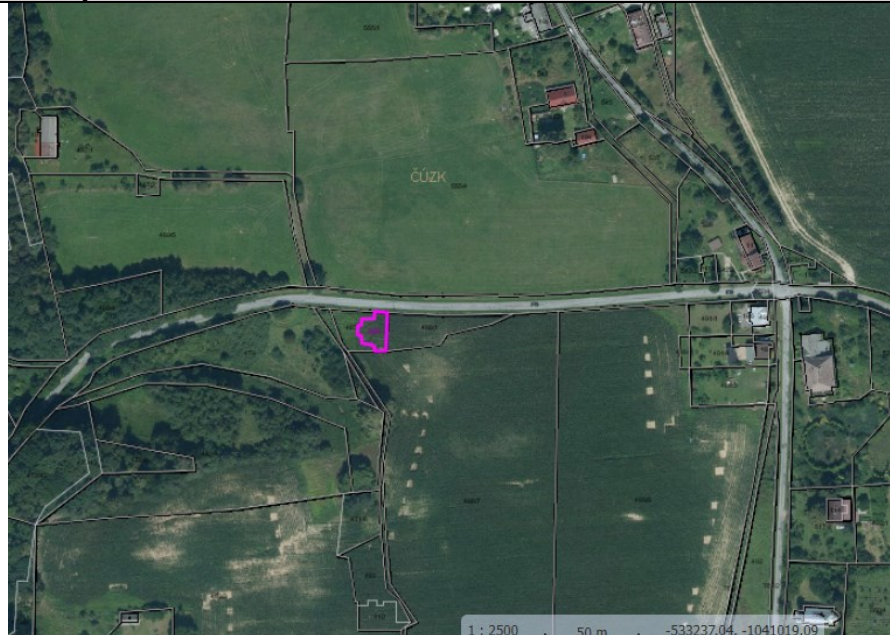
Navrhovatel (předkladatel záměru)		Číslo záměru
Z.		<b>42</b>
Datum uplatnění	18.02.2022 – předáno obcí pořizovateli 23.10.2023	

Katastrální území	Pozemek parc. č.	Výměra (m <sup>2</sup> )	Způsob využití
<b>Kolnovice</b>	<b>487 758/2</b>	586 101	orná půda ostatní plocha – ostatní komunikace
Vlastník pozemku			
shodný s žadatelem			

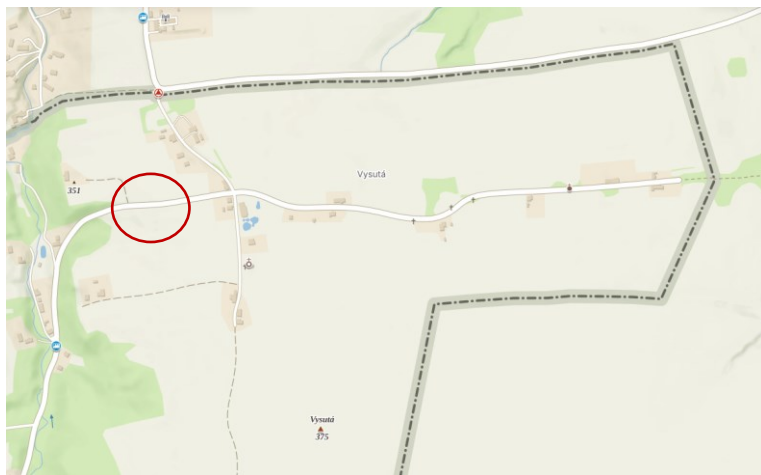
<b>Současný způsob využití</b>
Nezastavěné území - stabilizovaná plocha AU – plochy zemědělské všeobecné, pozemek 758/2 – plocha DX (ÚP 2012 – plocha ZX - plochy zeleně ostatní a specifické)
<b>Předmět záměru (nové požadované využití)</b>
Požadavek na vymezení plochy pro chatu – objekt individuální rekreace
<b>Návrh pořizovatele:</b>
<b>Nenavazuje bezprostředně na zastavěné území, dříve byla lokalita zastavěna podél komunikace Lze prověřit změnou ÚP</b>



## Letecký snímek



## Mapa



## Dotčení limitů využití území

- ✓ nezastavěné území
- ✓ stabilizovaná plocha AU – plochy zemědělské všeobecné
- ✓ ZPF – orná půda - třída V. BPEJ

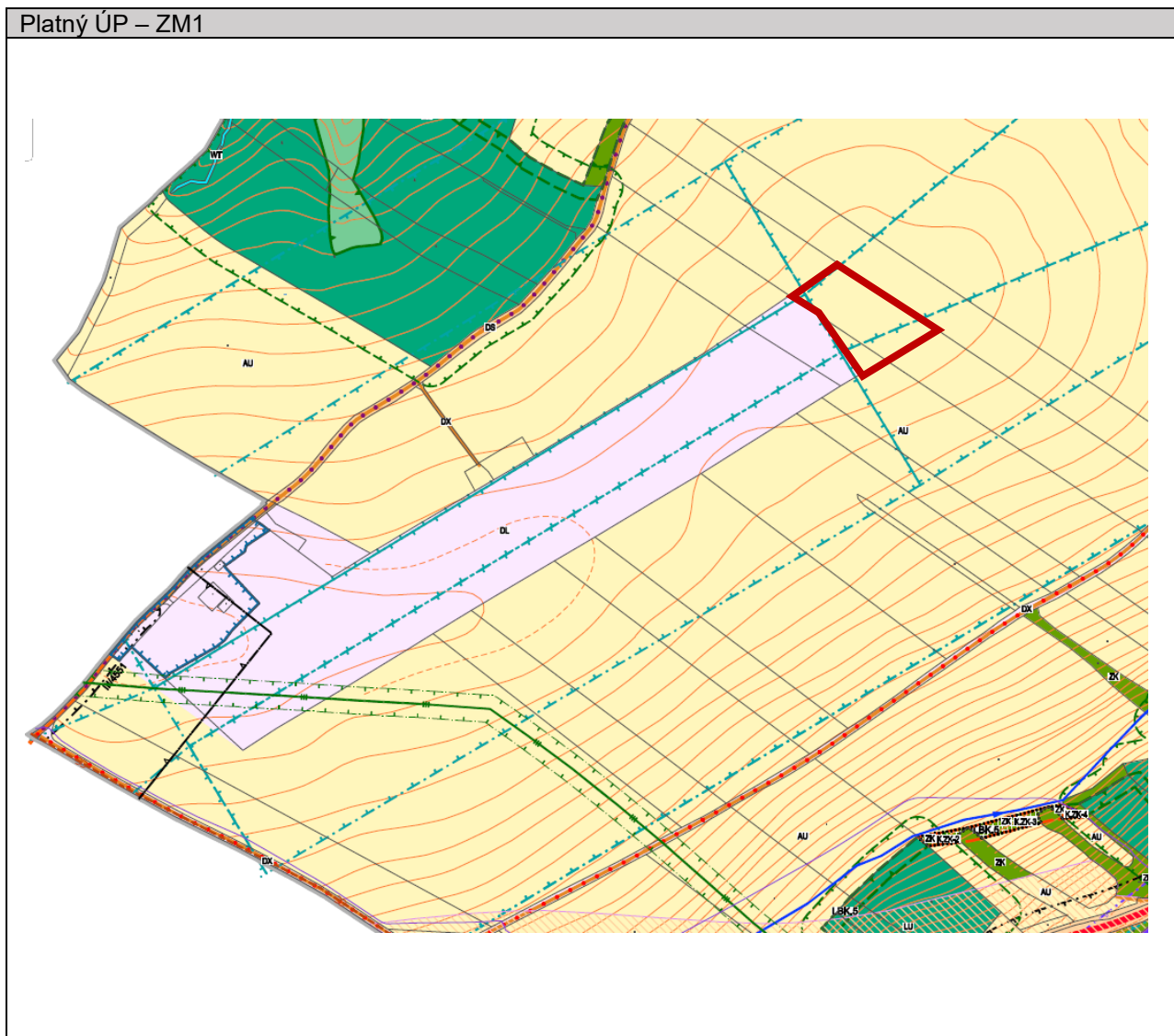
## Posouzení vhodnosti záměru pořizovatele

- ✓ Záměr se nachází v nezastavěném území, ve stabilizované ploše plocha AU – plochy zemědělské všeobecné, orná půda – třída V. BPEJ
- ✓ Nenavazuje bezprostředně na zastavěné území, dříve byla lokalita zastavěna podél komunikace
- **Pořizovatel nedoporučuje – nezastavěné území**
- **Na základě požadavku obce bude zařazeno k prověření změnou ÚP**

Navrhovatel (předkladatel záměru)		Číslo záměru
K_AGRO Mikulovice, s.r.o., Aeroklub Jeseník, z.s.		<b>43</b>
Datum uplatnění	01.07.2024 – předáno obcí pořizovateli	

Katastrální území	Pozemek parc. č.	Výměra (m <sup>2</sup> )	Způsob využití
<b>Mikulovice</b>	<b>4754 - část</b> <b>4747 - část</b>	cca 16 000	orná půda orná půda
Vlastník pozemku			
4317 - shodný s žadatelem, 4316 – SILERI Group s.r.o. Olomouc			

<b>Současný působ využití</b>
Nezastavěné území – plocha Z – plochy zemědělské
<b>Předmět záměru (nové požadované využití)</b>
Požadavek na prodloužení dráhy letiště - vymezení zastavitelné plochy pro leteckou dopravu - DL Dalším požadavkem je zúžení dráhy letiště – zařazení části pozemků parc.č. 4289 a 4744 do ploch zemědělských.
<b>Návrh pořizovatele:</b>
<b>Prověřit změnou ÚP – vymezení zastavitelné plochy letecké dopavy celková výměra 16 000 m<sup>2</sup></b> <b>Zúžení plochy letiště bude provedeno až na základě rozhodnutí správního orgánu, který plochy letiště vymezuje</b>



### Letecký snímek



### Mapa



### Dotčení limitů využití území

- ✓ nezastavěné území, plocha zemědělská Z
- ✓ navazuje na stabilizovanou plochu DL

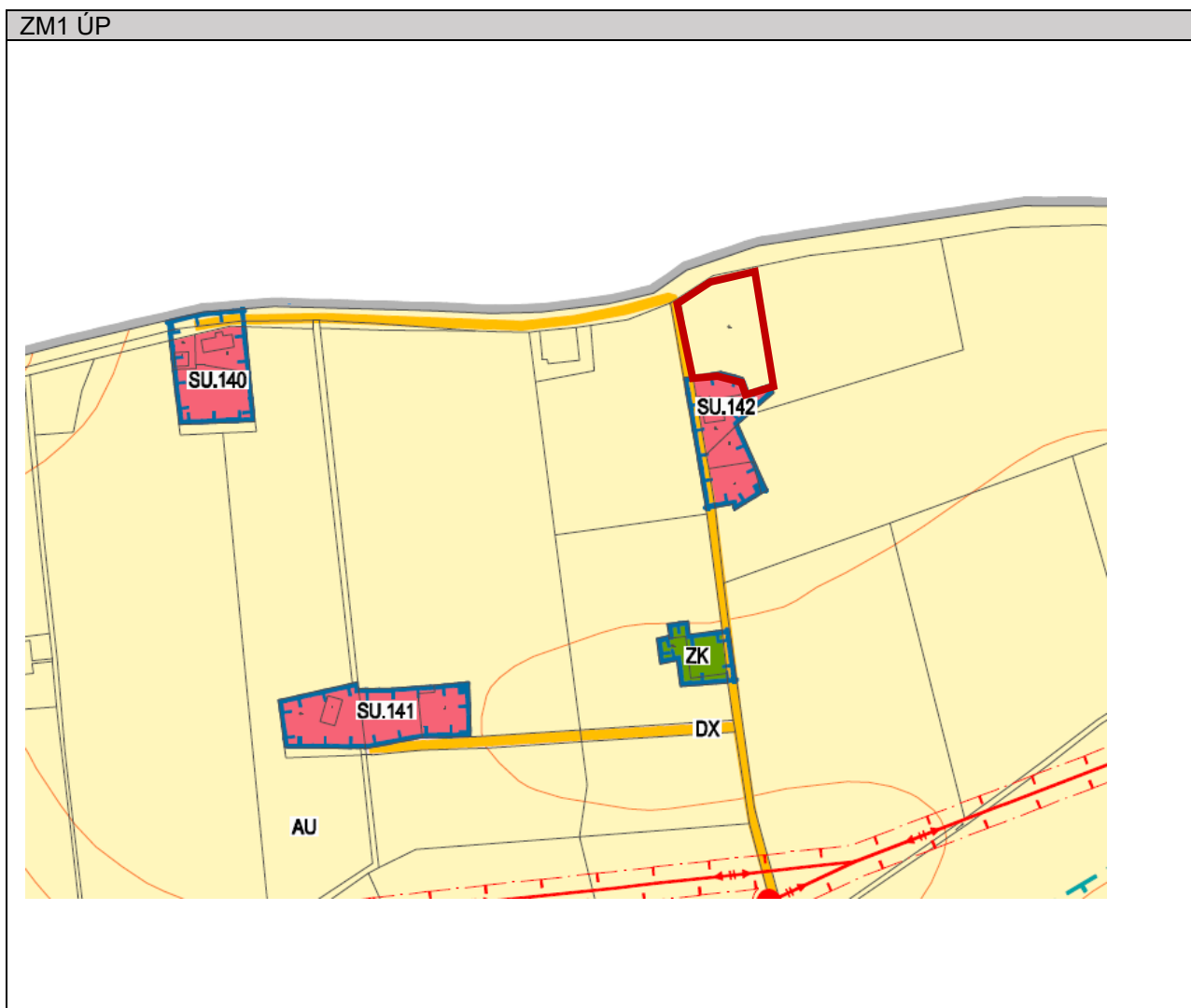
### Posouzení vhodnosti záměru pořizovatele

- **Lze prověřit ve Změně č. 1**

Navrhovatel (předkladatel záměru)		Číslo záměru
K.		<b>47</b>
Datum uplatnění	23.01.2025 – přeposláno obcí pořizovateli	

Katastrální území	Pozemek parc. č.	Výměra (m <sup>2</sup> )	Způsob využití
<b>Kolnovice</b>	<b>157/2</b>	2 988	zahrada
Vlastník pozemku			
shodný s navrhovatelem			

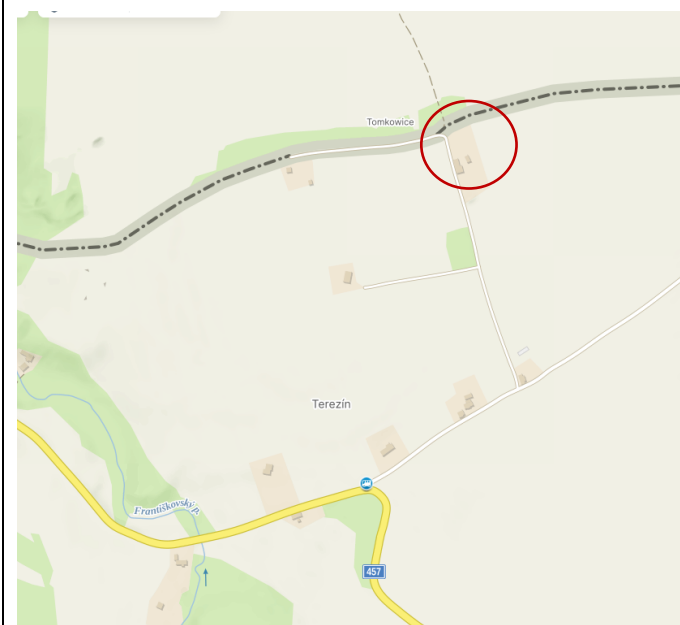
<b>Současný způsob využití</b>
Nezastavěné území - stabilizovaná plocha AU – plochy zemědělské všeobecné (ÚP 2012 - Z – plochy zemědělské)
<b>Předmět záměru (nové požadované využití)</b>
Požadavek na zařazení zahrady ke stabilizované ploše SU.142, kde je umístěn RD č.p. 35 (pozemek parc. č. 35)
<b>Návrh pořizovatele:</b>
<b>Lze zařadit do změny ÚP</b>



### Letecký snímek



### Mapa



### Dotčení limitů využití území

- ✓ nezastavěné území, stabilizovaná plocha AU – plochy zemědělské všeobecné
- ✓ zemědělská půda - ZPF – zahrada BPEJ III. třída

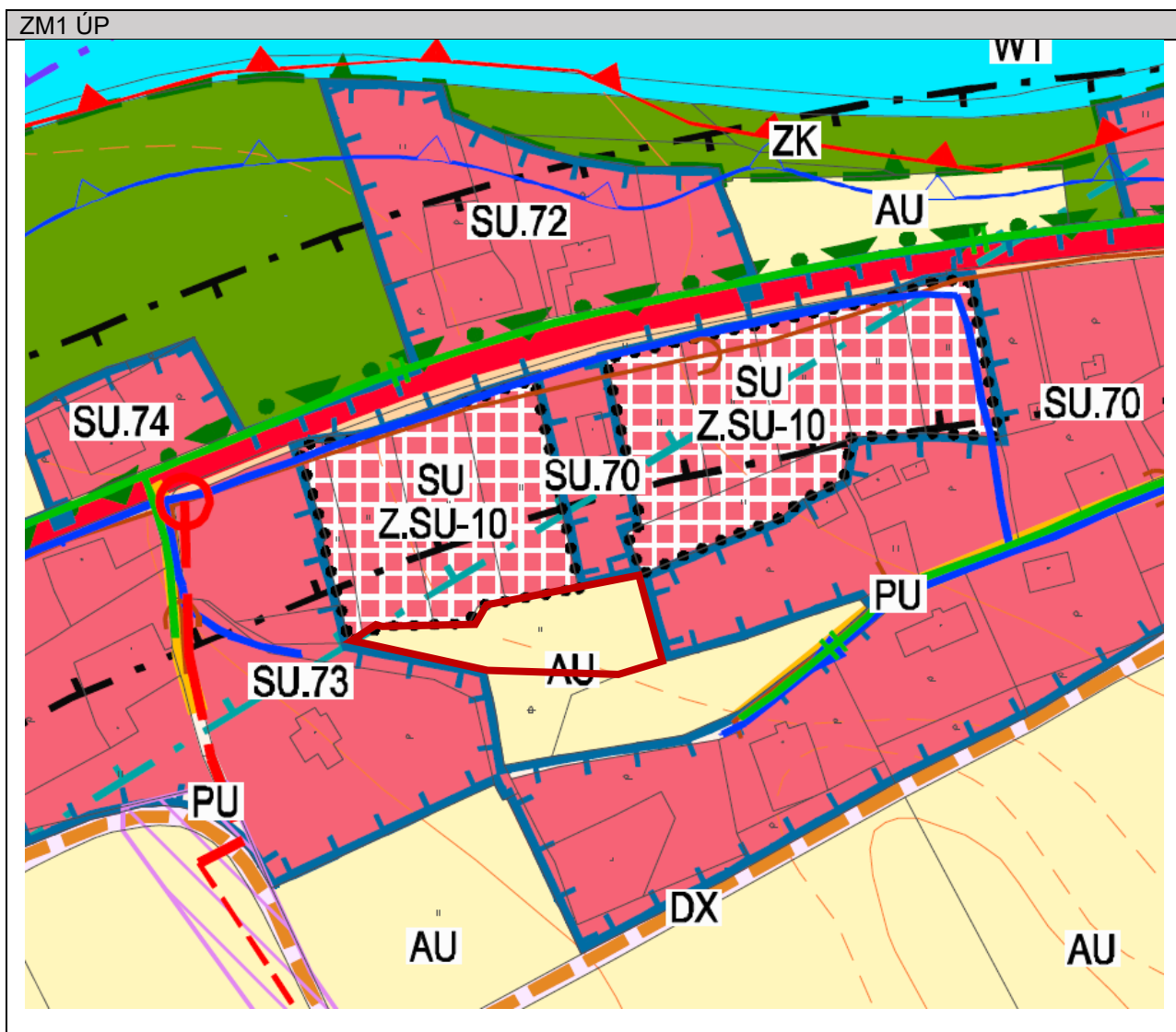
### Posouzení vhodnosti záměru pořizovatele

- Záměr se nachází v zastavěném území, ve stabilizované ploše AU – plochy zemědělské všeobecné
- Zemědělská půda - ZPF – BPEJ - III. třída
- **Lze projednat změnou ÚP –zařadit do stabilizované plochy jako zahrada k RD (užíváno společně s RD č.p. 35)**

Navrhovatel (předkladatel záměru)		Číslo záměru
P.		<b>48</b>
Datum uplatnění	23.01.2025 – přeposláno obcí pořizovateli	

Katastrální území	Pozemek parc. č.	Výměra (m <sup>2</sup> )	Způsob využití
<b>Mikulovice</b>	<b>1867</b>	1 640	trvalý travní porost
Vlastník pozemku			
shodný s navrhovatelem			

<b>Současný působ využití</b>
Nezastavěné území - stabilizovaná plocha AU – plochy zemědělské všeobecné (ÚP 2012 - Z – plochy zemědělské)
<b>Předmět záměru (nové požadované využití)</b>
Požadavek na zařazení pozemku k zastavitelné ploše Z.SU-10, jako zahrady pro budoucí RD na pozemku parc. č. 1835/15 (RD povolen 2024)
Návrh pořizovatele:
<b>Lze zařadit do změny ÚP</b>



### Letecký snímek



### Mapa



### Dotčení limitů využití území

- ✓ nezastavěné území, stabilizovaná plocha AU – plochy zemědělské všeobecné
- ✓ zemědělská půda - ZPF – zahrada BPEJ IV. třída

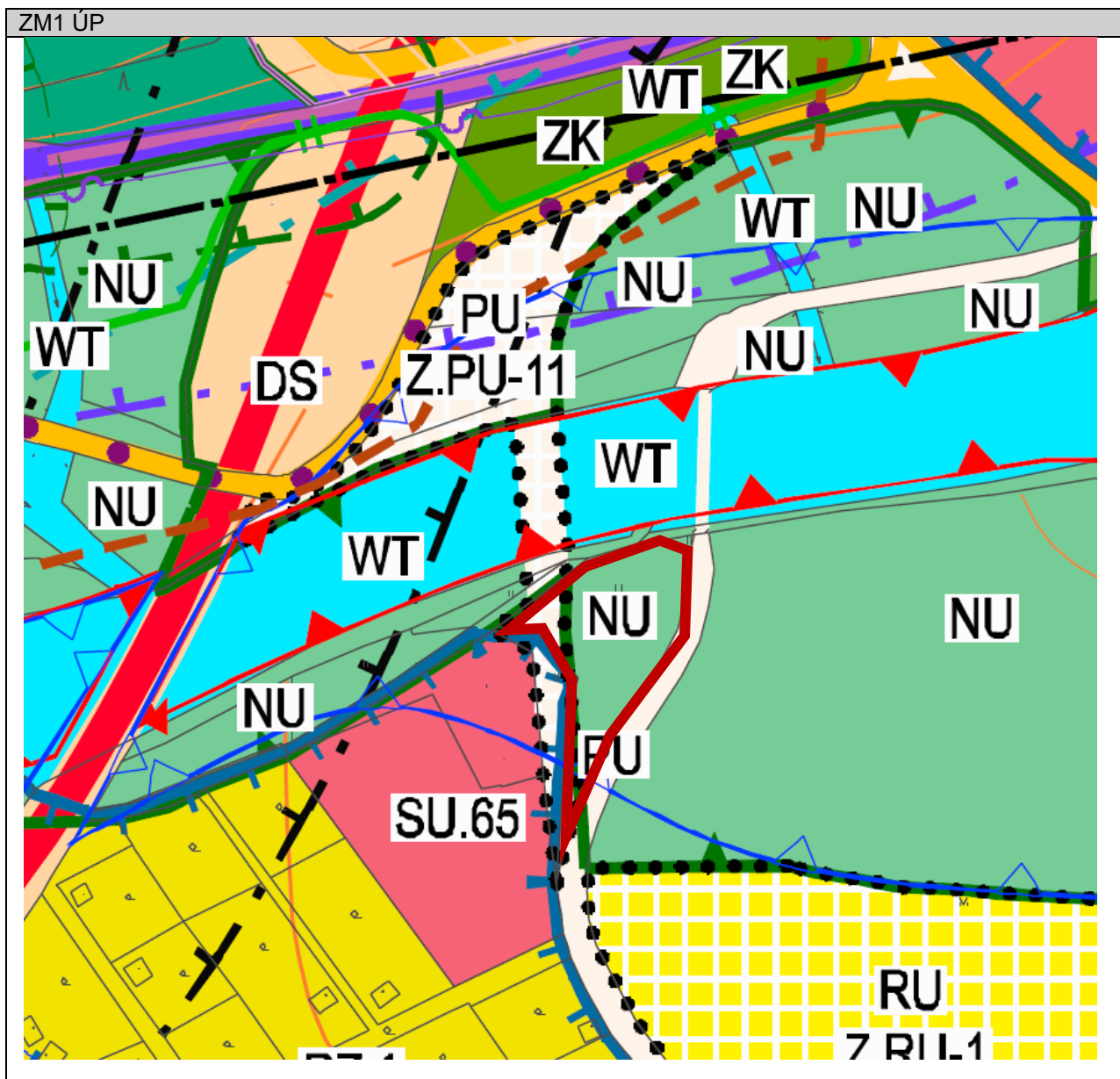
### Posouzení vhodnosti záměru pořizovatele

- Záměr se nachází v nezastavěném území, ve stabilizované ploše AU – plochy zemědělské všeobecné
- Zemědělská půda - ZPF – BPEJ - IV. třída
- **Lze projednat změnou ÚP**

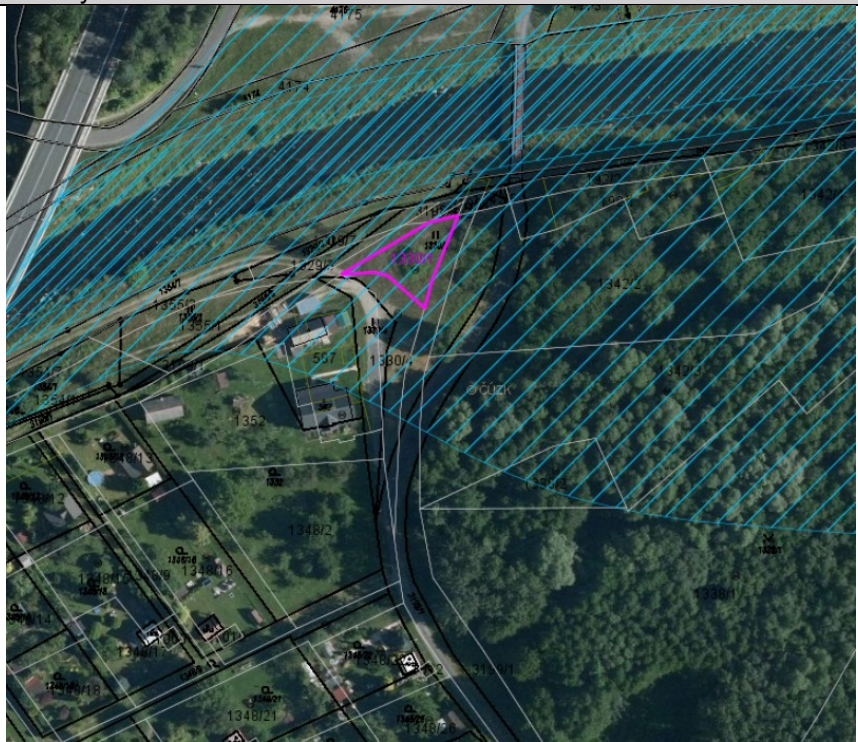
Navrhovatel (předkladatel záměru)		Číslo záměru
K.		<b>49</b>
Datum uplatnění	13.03.2025 – přeposláno z obce Mikulovice pořizovateli	

Katastrální území	Pozemek parc. č.	Výměra (m <sup>2</sup> )	Způsob využití
<b>Mikulovice</b>	<b>1330/1 - část</b>	1 240	trvalý travní porost
Vlastník pozemku			
shodný s žadatelem			

<b>Současný působ využití</b>
Na pozemku je navržena zastavitelná plocha Z.PU-11 pro výstavbu mostu a místní komunikace, vymezeno jako VPS – VD.5, část pozemku NU – plochy přírodní všeobecné (ÚP 2012 – zast. plocha D-Z12 a plocha přestavby P-Z4)
<b>Předmět záměru (nové požadované využití)</b>
Požadavek na zrušení plochy pro komunikace na pozemku parc.č. 1330/1
<b>Návrh pořizovatele:</b>
<b>Vymezení komunikace je koncepce řešení dopravy obce Mikulovice, obec by měla vyhodnotit, zejména na základě změněných podmínek po povodních v 09/2024</b>



Letecký snímek



Mapa



Dotčení limitů využití území

- ✓ záplavové území

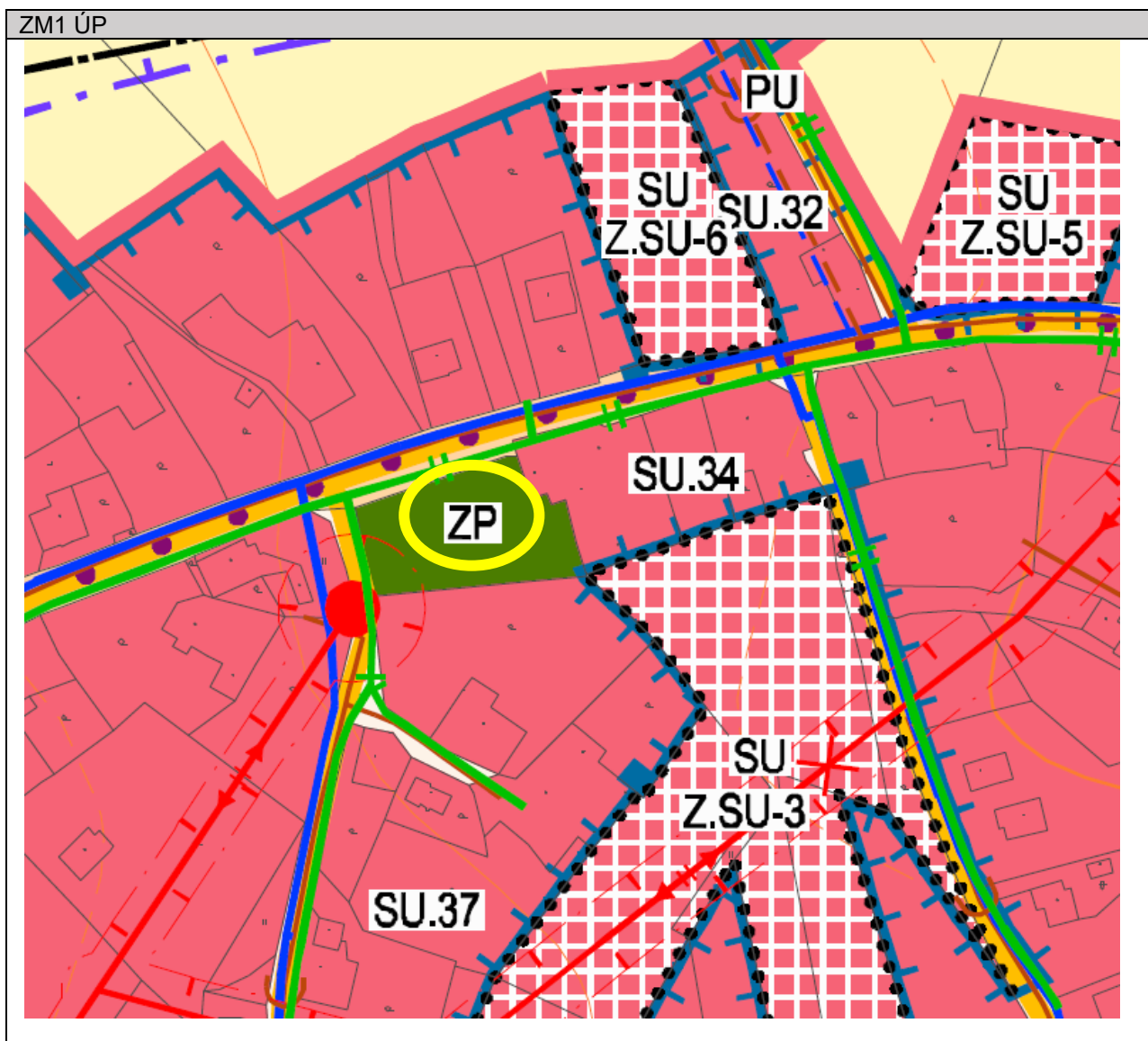
Posouzení vhodnosti záměru pořizovatele

- ✓ Záměr se nachází v zastavěném území, zastavitelná plocha Z.PU-11 pro výstavbu mostu a místní komunikace
- ✓ Vymezeno jako VSP – VD.5
- **Lze prověřit změnou ÚP – na rozhodnutí koncepce výstavby komunikací obce**

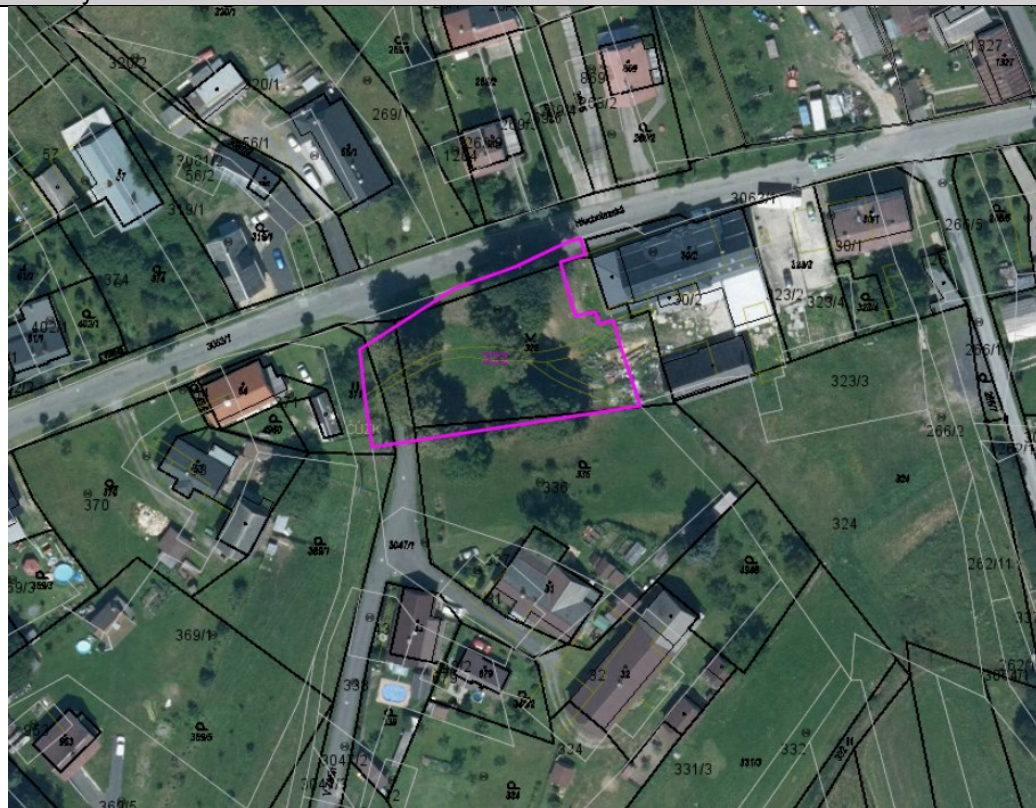
Navrhovatel (předkladatel záměru)		Číslo záměru
L.		<b>50</b>
Datum uplatnění	14.04.2025 – přeposláno z obce Mikulovice pořizovateli	

Katastrální území	Pozemek parc. č.	Výměra (m <sup>2</sup> )	Způsob využití
<b>Mikulovice</b>	<b>322</b>	1 625	ostatní plocha - zeleň
Vlastník pozemku			
spoluvlastnictví žadatele + K.			

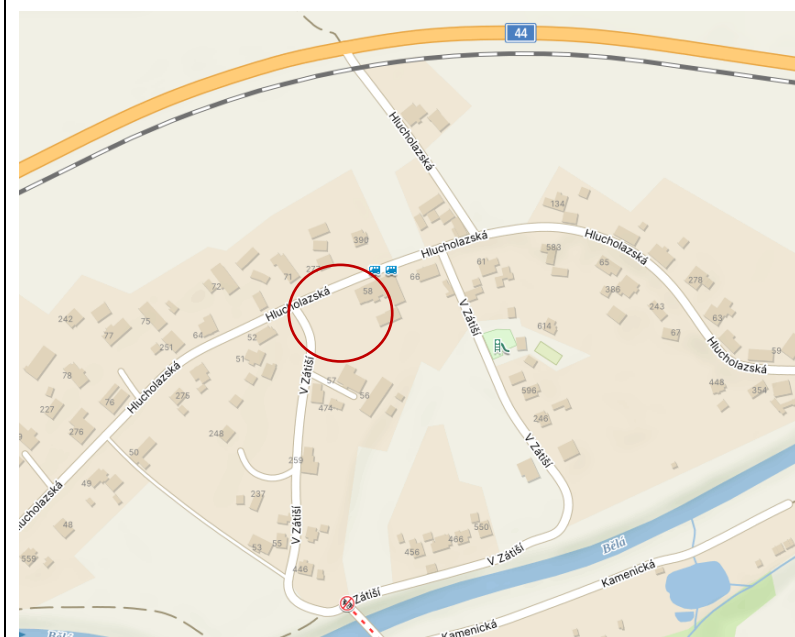
Současný působ využití
Pozemek vymezen jako stabilizovaná plocha ZP – plochy zeleně parkové (ÚP 2012 – ZP – plochy parků, historických zahrad)
Předmět záměru (nové požadované využití)
Požadavek na zařazení do ploch smíšených obytných SU
Návrh pořizovatele:
<b>Lze prověřit změnou ÚP – zařadit do plochy SU.34</b>



### Letecký snímek



### Mapa



### Dotčení limitů využití území

- ✓ zastavěné území

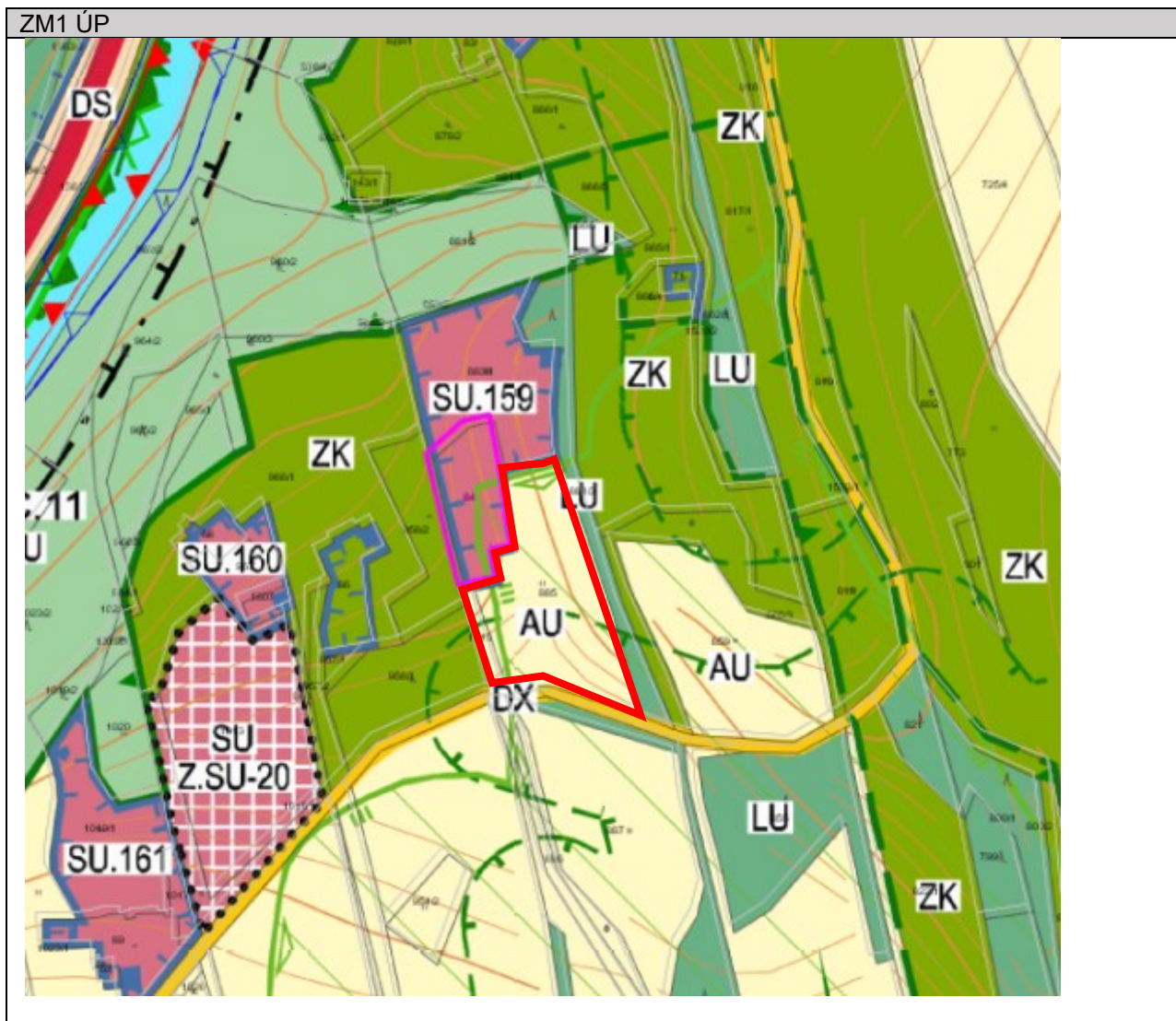
### Posouzení vhodnosti záměru pořizovatele

- ✓ Záměr se nachází v zastavěném území, vymezeno jako plocha ZP – plochy zeleně parkové a parkově upravené
  - ✓ Využíváno současně s pozemkem sousedního domu – č.p. 58
  - ✓ Na pozemku se požaduje umístění zpevněné plochy – příjezd k domu
  - ✓ Požadavek zařadit do ploch smíšených obytných SU
- **Lze prověřit změnou ÚP**

Navrhovatel (předkladatel záměru)	Číslo záměru
M.	<b>51</b>
Datum uplatnění	05.08.2025 – přeposláno z obce Mikulovice pořizovateli

Katastrální území	Pozemek parc. č.	Výměra (m <sup>2</sup> )	Způsob využití
<b>Široký Brod</b>	<b>885 1516</b>	2 862 167	TTP ost. plocha -ost. komunikace
Vlastník pozemku			
shodný s navrhovatelem			

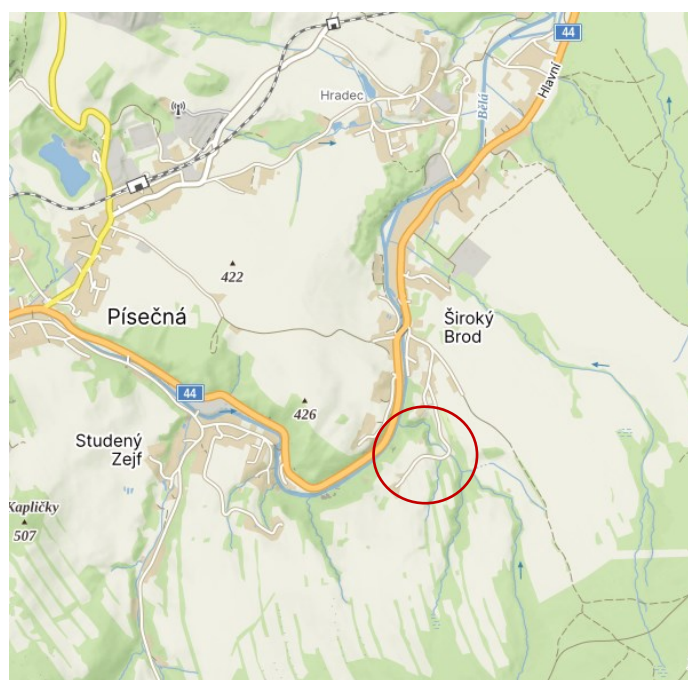
Současný působ využití
Pozemky parc.č. 885 a 1516 jsou vymezeny jako stabilizovaná plocha AU – plochy zemědělské všeobecné, parc. st. 84 – stab. plocha SU.159 – plochy smíšené obytné všeobecné
Předmět záměru (nové požadované využití)
Požadavek na zařazení parc.č. 885 a 1516 do ploch smíšených obytných SU Dále požadavek na zvýšení max. výškové hladiny zástavby z 10m na 20m
Návrh pořizovatele:
<b>Lze prověřit změnou ÚP – zařadit do zastavitelné plochy, prověřit max. výškovou hladinu Požadavek na zast. plochu – cca 3000 m<sup>2</sup></b>



## Letecký snímek



## Mapa



## Dotčení limitů využití území

- ✓ nezastavěné území, navazuje na zast. území
- ✓ ZPF – BPEJ tř. 5
- ✓ OP 30m od lesa

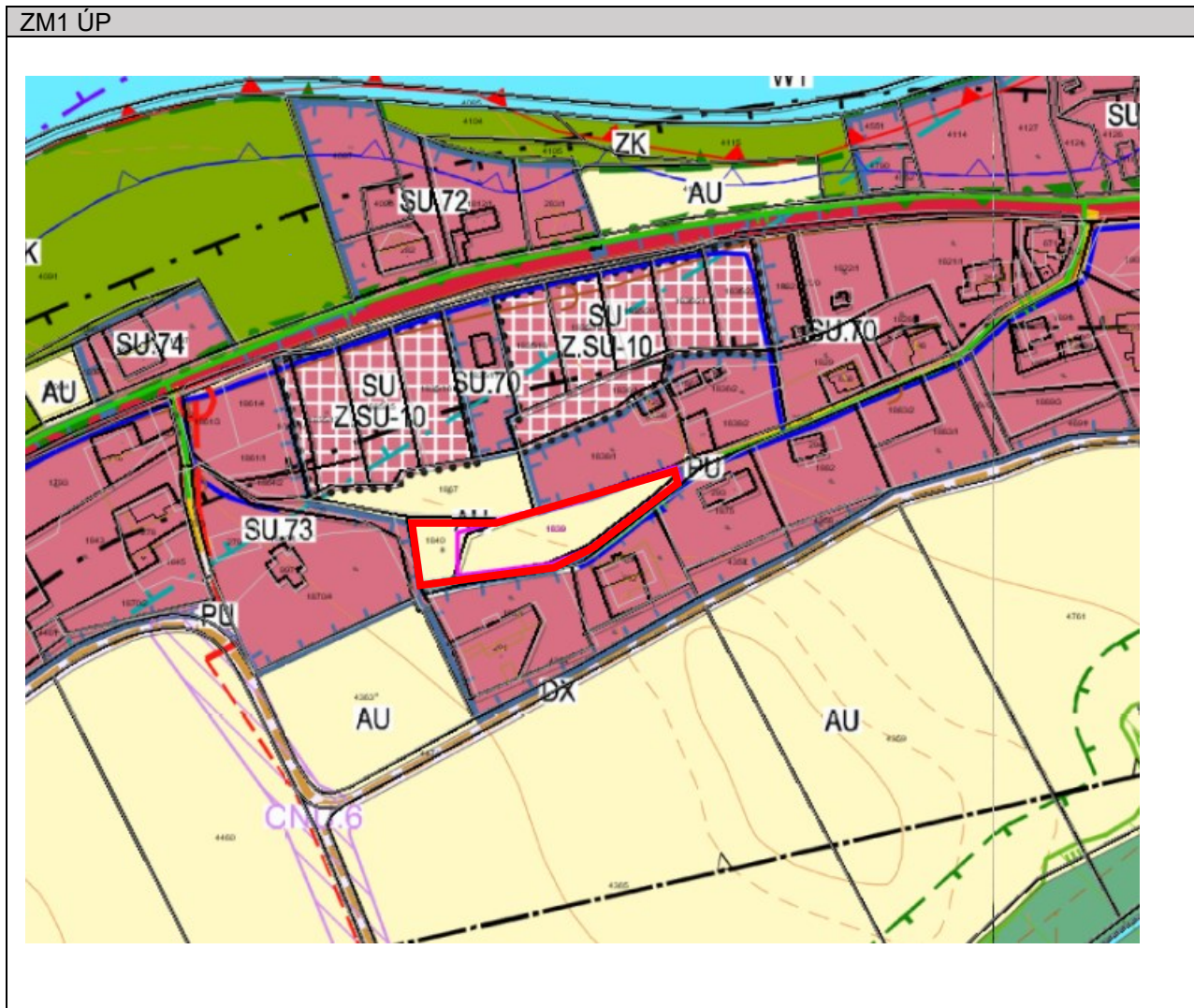
## Posouzení vhodnosti záměru pořizovatele

- ✓ Záměr se nachází v nezastavěném území, navazuje na zast. území
- ✓ Pozemek parc. st. 84 se nachází ve na stabilizované ploše SU.159 – RD č.p. 35
- ✓ Požadavek zařadit do ploch smíšených obytných SU
- ✓ Další požadavek na změnu max. přípustné výšky zástavby v ploše SU.159 ze současných 10m na 20m z důvodů konfigurace terénu.
- **Lze prověřit změnou ÚP**
- **Změnu výškové hladiny zástavby pořizovatel nedoporučuje, vychází z celkové koncepce zástavby v celé obci, lze však prověřit**

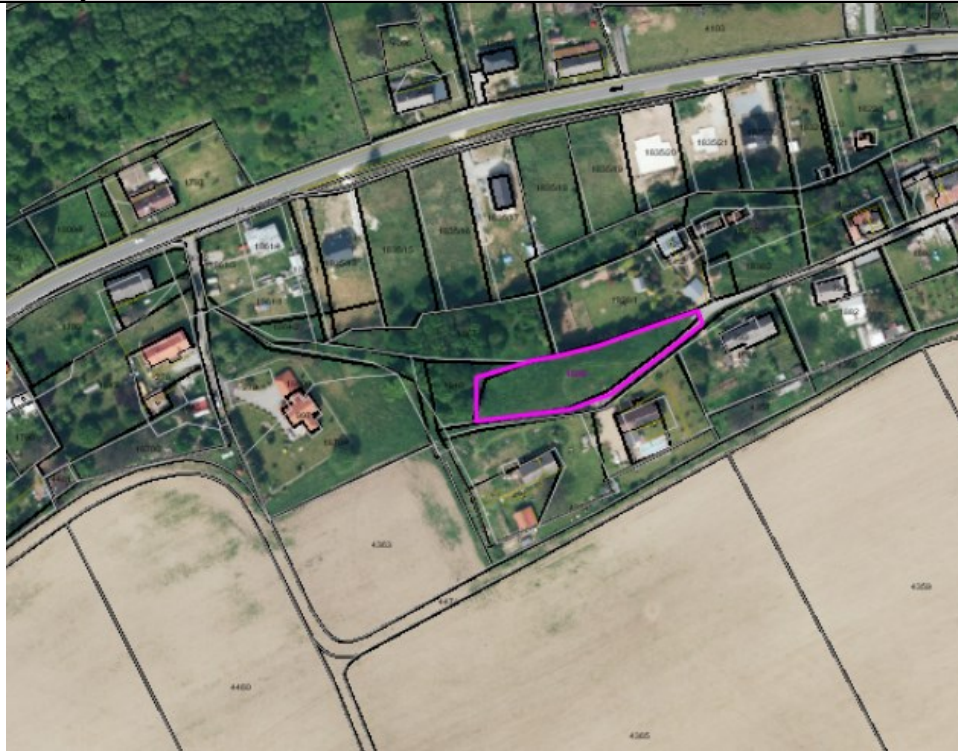
Navrhovatel (předkladatel záměru)		Číslo záměru
V.		<b>52</b>
Datum uplatnění	22.09.2025 – přeposláno z obce Mikulovice pořizovateli	

Katastrální území	Pozemek parc. č.	Výměra (m <sup>2</sup> )	Způsob využití
<b>Mikulovice</b>	<b>1839</b> <b>1840</b>	1 657 613	orná půda ost. plocha - neplodná půda
Vlastník pozemku			
shodný s navrhovatelem			

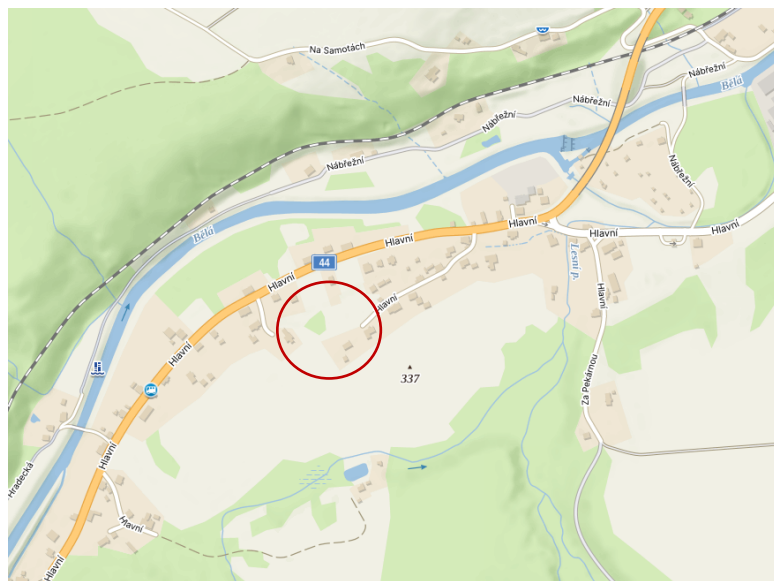
Současný způsob využití
Pozemky jsou vymezeny jako stabilizovaná plocha AU – plochy zemědělské všeobecné
Předmět záměru (nové požadované využití)
Požadavek na zařazení do ploch smíšených obytných SU pro výstavbu RD
Návrh pořizovatele:
<b>Lze prověřit změnou ÚP – zařadit do zastavitelné plochy, plocha 2 270 m<sup>2</sup></b>



## Letecký snímek



## Mapa



## Dotčení limitů využití území

- ✓ nezastavěné území, navazuje na zast. území
- ✓ ZPF – BPEJ tř. 3 a 4

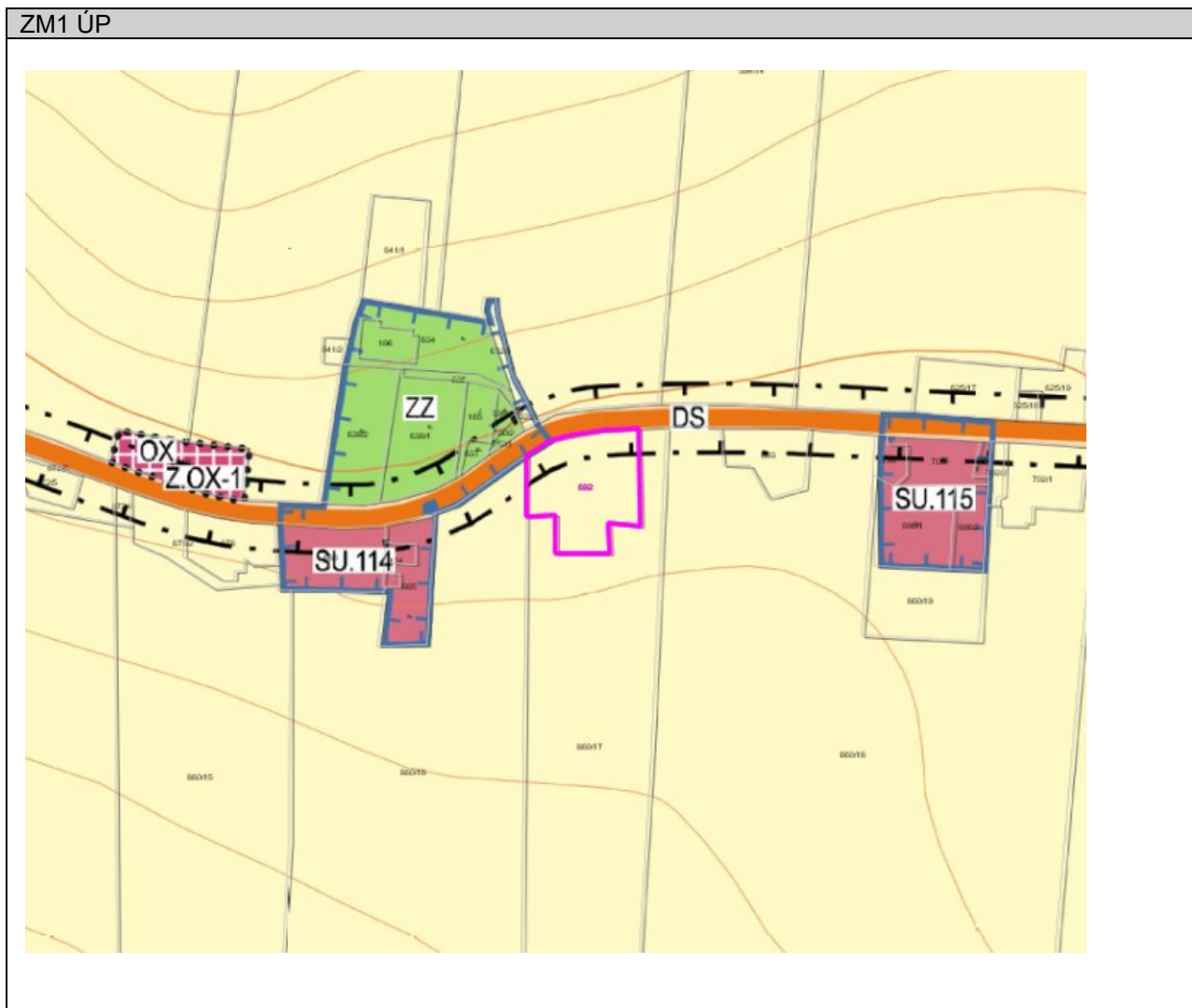
## Posouzení vhodnosti záměru pořizovatele

- ✓ Záměr se nachází v nezastavěném území, navazuje na zast. území
  - ✓ Zem půda je obklopena zástavbou. Současně je požadováno vymezení i sousedního pozemku parc.č. 1867 jako zast. plocha (požadavek č. 48 – Paclovi)
  - ✓ dopravní dostupnost – stávající komunikace obce
  - ✓ Požadavek zařadit do ploch smíšených obytných SU
- **Lze prověřit změnou ÚP**

Navrhovatel (předkladatel záměru)		Číslo záměru
K.		<b>53</b>
Datum uplatnění	24.01.2026 – předáno obcí pořizovateli 25.02.2026	

Katastrální území	Pozemek parc. č.	Výměra (m <sup>2</sup> )	Způsob využití
<b>Kolnovice</b>	<b>692</b>	2154	orná půda
Vlastník pozemku			
shodný s žadatelem			

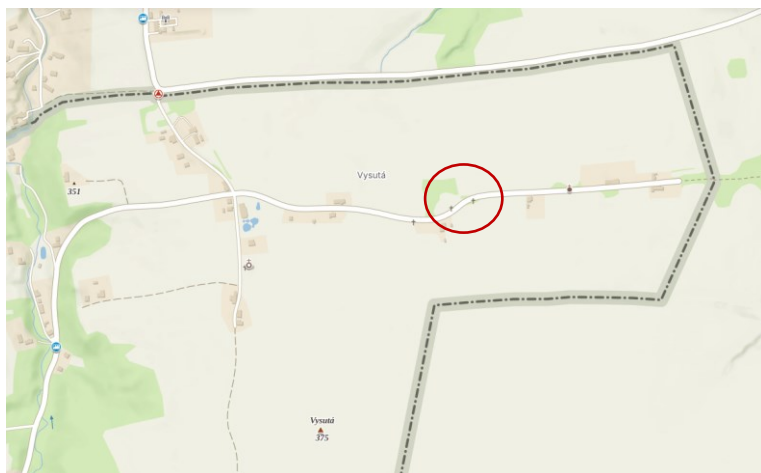
Současný působil využití
Nezastavěné území - stabilizovaná plocha AU – plochy zemědělské všeobecné
Předmět záměru (nové požadované využití)
Požadavek na vymezení plochy smíšené obytné SU
Návrh pořizovatele:
<b>Nenavazuje bezprostředně na zastavěné území, dříve byla lokalita zastavěna podél komunikace Lze prověřit změnou ÚP</b>



### Letecký snímek



### Mapa



### Dotčení limitů využití území

- ✓ nezastavěné území
- ✓ stabilizovaná plocha AU – plochy zemědělské všeobecné
- ✓ ZPF – orná půda - třída III. BPEJ

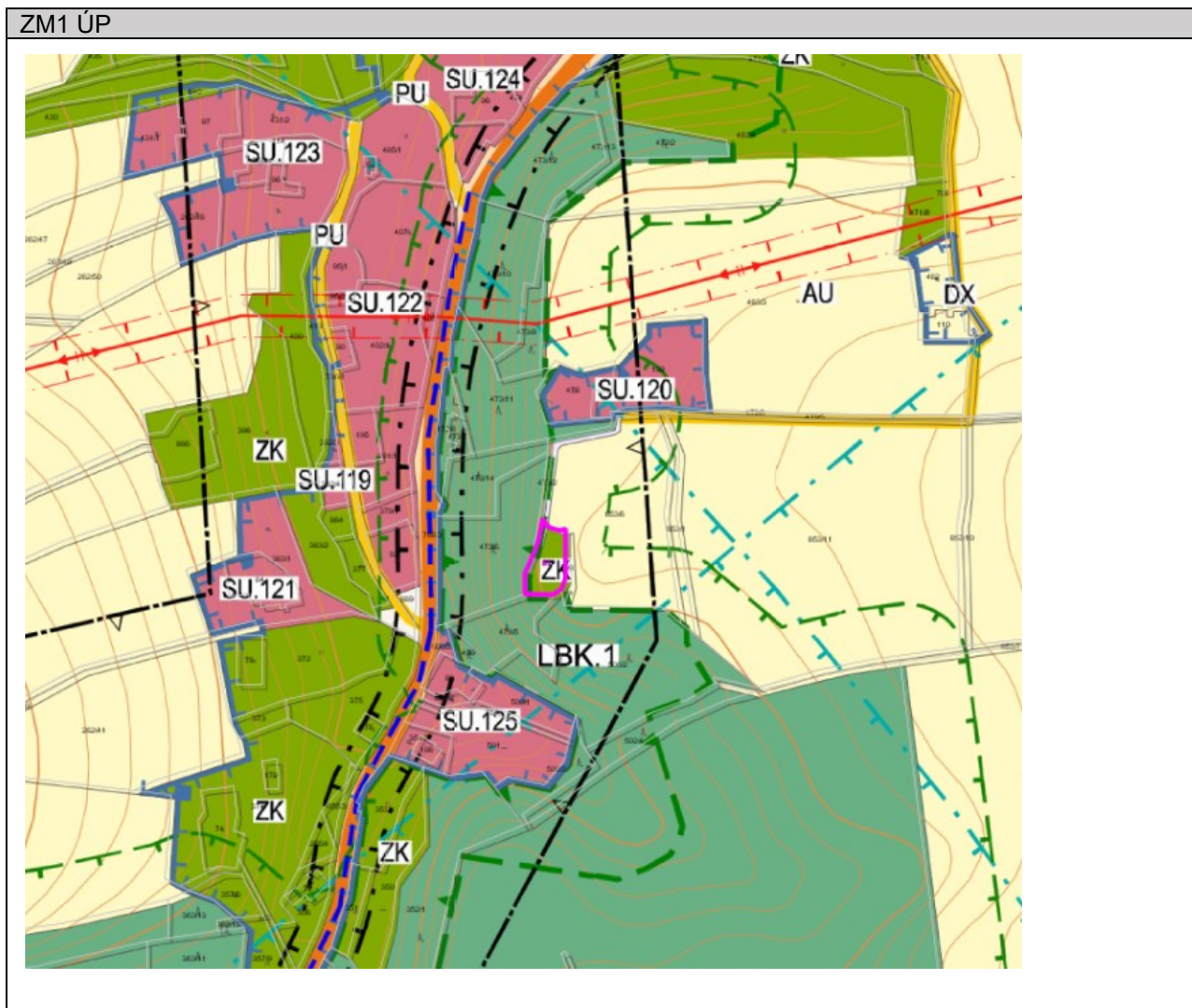
### Posouzení vhodnosti záměru pořizovatele

- ✓ Záměr se nachází v nezastavěném území, ve stabilizované ploše plocha AU – plochy zemědělské všeobecné, orná půda – třída III. BPEJ
- ✓ Nenavazuje bezprostředně na zastavěné území, dříve byla lokalita zastavěna podél komunikace
- **Pořizovatel nedoporučuje, lze prověřit změnou ÚP**

Navrhovatel (předkladatel záměru)		Číslo záměru
K-AGRO Mikulovice, s.r.o.		<b>54</b>
Datum uplatnění	24.01.2026 – předáno obcí pořizovateli 25.02.2026	

Katastrální území	Pozemek parc. č.	Výměra (m <sup>2</sup> )	Způsob využití
<b>Kolnovice</b>	<b>st. 81</b>	489	zast. plocha a nádv. - zbořeniště
Vlastník pozemku			
shodný s žadatelem			

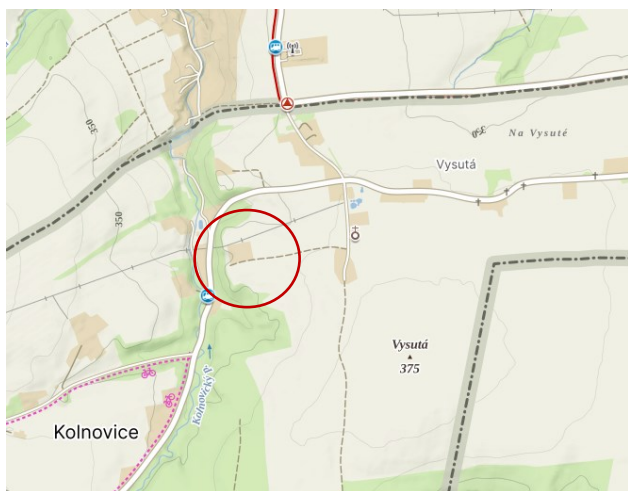
Současný působ využití
Nezastavěné území - stabilizovaná plocha ZK – plochy zemědělské krajinné
Předmět záměru (nové požadované využití)
Požadavek na vymezení plochy smíšené obytné SU
Návrh pořizovatele:
<b>Nenavazuje bezprostředně na zastavěné území, OP lesa, nezast. území</b>
<b>Lze prověřit změnou ÚP</b>



### Letecký snímek



### Mapa



### Dotčení limitů využití území

- ✓ nezastavěné území
- ✓ nenavazuje na zast. území
- ✓ OP lesa

### Posouzení vhodnosti záměru pořizovatele

- ✓ Záměr se nachází v nezastavěném území, ve stabilizované ploše ZK – plochy zemědělské krajinné
- ✓ Nenavazuje bezprostředně na zastavěné území, ochrana nezast. území
- ✓ Chybí dopravní dostupnost
- **Pořizovatel nedoporučuje – nezastavěné území**
- **Lze prověřit změnou ÚP**