

### Legenda

#### ZÁVAZNÉ PRVKY

- Návrhové
- Z01 Plochy zastavitelné
  - P01 Plochy přestavby
  - K01 Plochy změn ve způsobu využití krajiny

#### INFORMATIVNÍ PRVKY

- Ochr. pásmo el. vedení
- Bezp. pásmo VTL plynovodu
- Hranice řešeného území
- Parcelní kresba

#### SCHEMATICKE PRVKY

- Stabilizované | Návrhové | Vyhled | Rušené

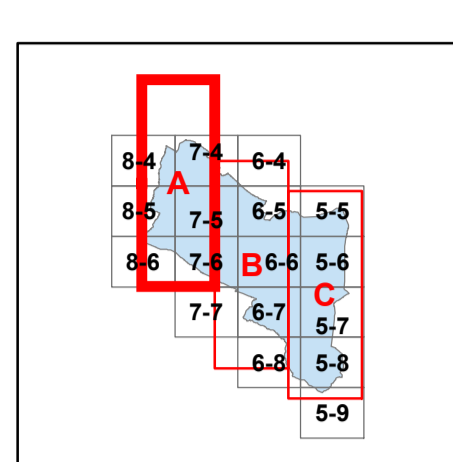
- Plynovod
  - Plynovod vysokotlaký
  - Plynovod střednětlaký
  - Plynovod nízkotlaký
- Kabelové a venkovní vedení elektrické sítě
  - Venkovní vedení VN 35kV
  - Kabelové vedení VN 35kV
  - Venkovní vedení VVN 110kV
- Komunikační vedení
  - Telekomunikační vedení
  - Radiorelová trasa
- Zásobování teplem
  - Dálkový, napájecí rozvod tepla
- Objekty na inženýrských sítích
  - Retranslační stanice - převaděč
  - Radiová stanice na RR trase
  - Základnová stanice
  - Digitální telefonní ústředna
  - Regulační stanice
  - Trafostanice
  - Kotelna CZT
  - Malá vodní elektrárna

## ÚZEMNÍ PLÁN JESENÍK



### KONCEPCE veřejné infrastruktury - ENERGETIKA

## 3 - A



0 200 m  
1 : 5 000

červenec 2013

Ing. arch. Naděžda Valčíková  
David Brothers Ltd. org. složka  
Křížkova 13, 702 00 Ostrava  
telefon: +420 591 153 353  
e-mail: info@davidbrothers.cz  
web: www.davidbrothers.cz/up

