

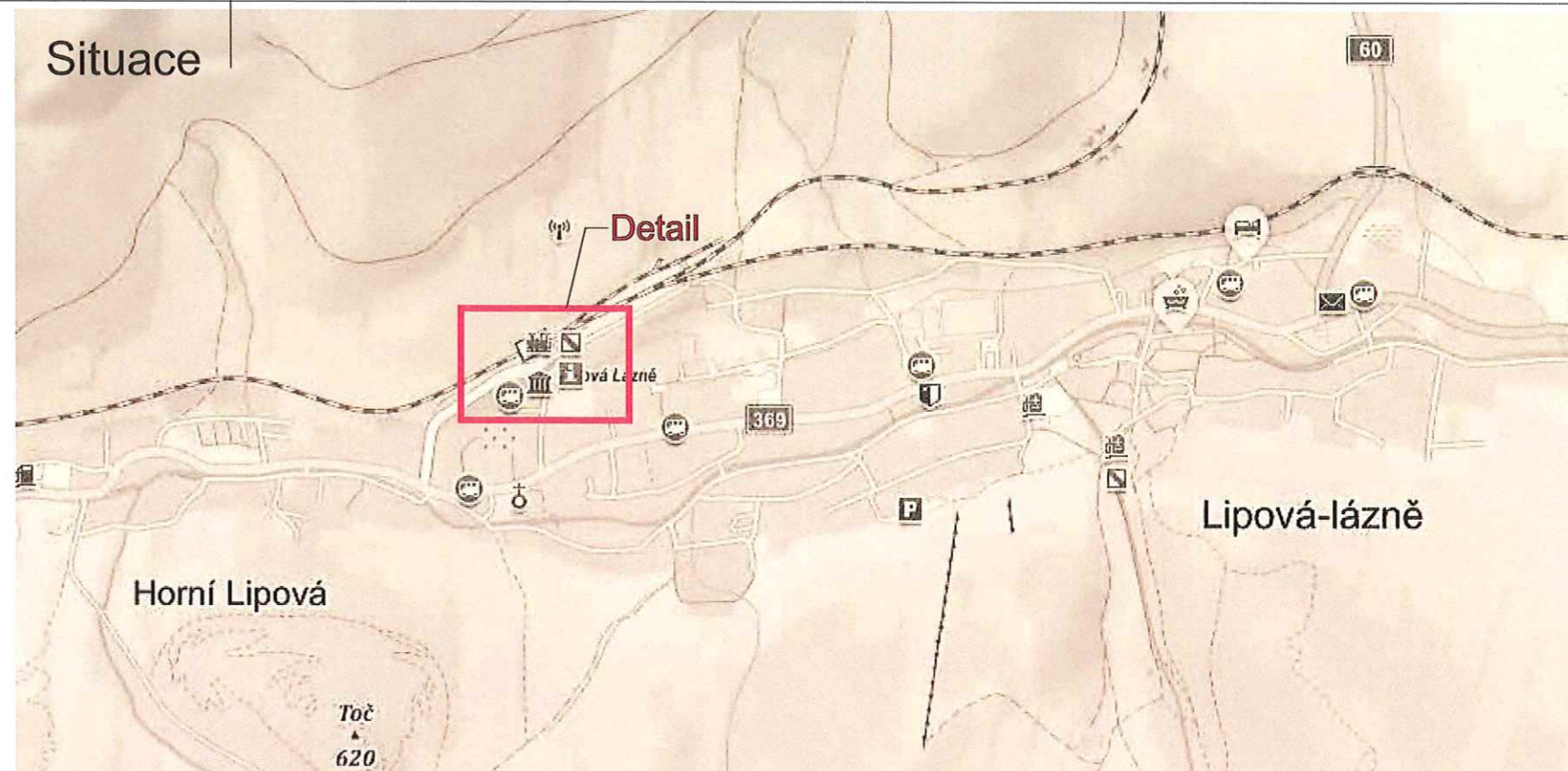
MIMO  
AUTOBUSY  
NAD A VOZIDLA  
PRO PŘEPRUVU  
ZAVAZADEL

E13 (1.)

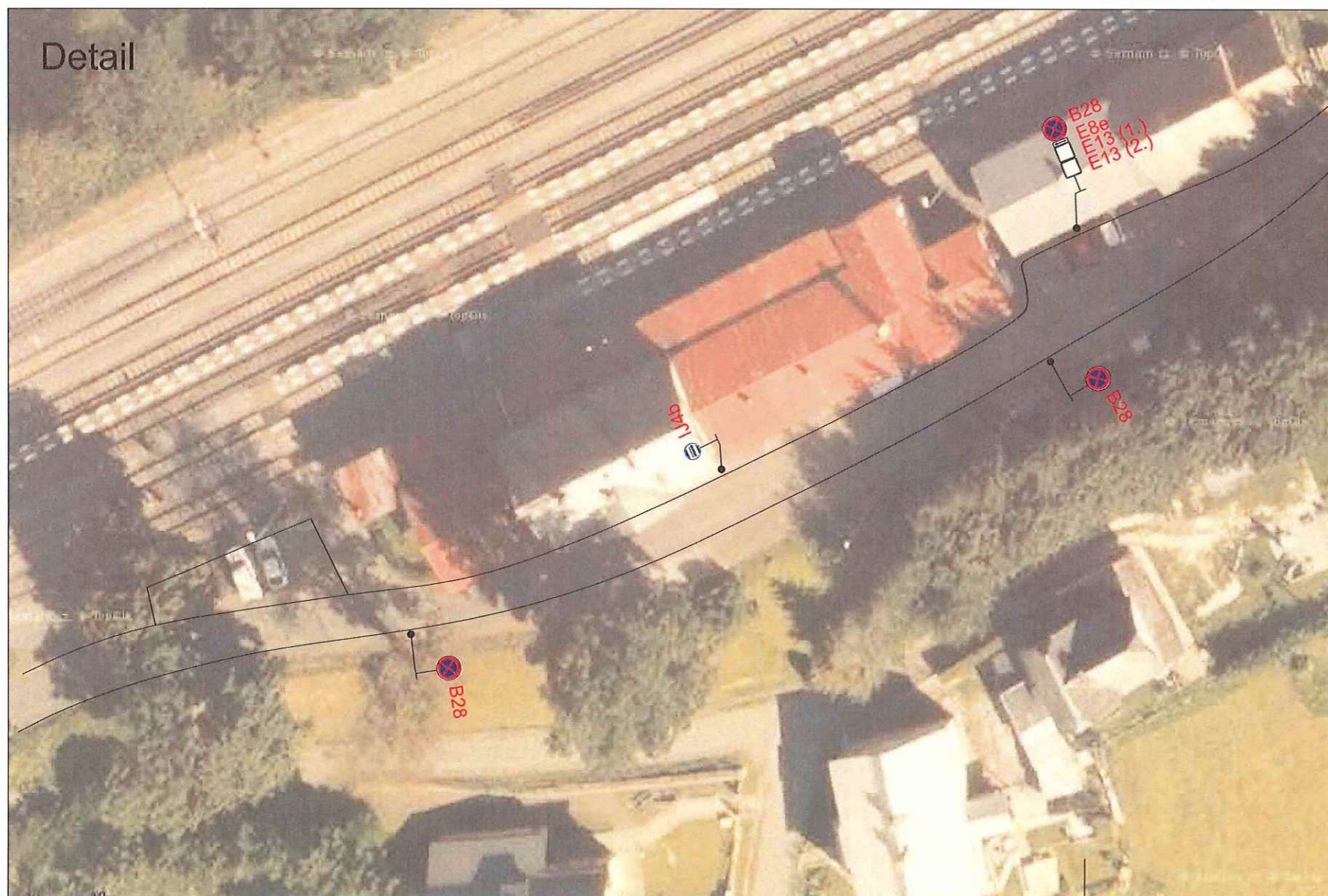
PLATÍ DNE:  
13.5.-12.6.2023

E13 (2.)

Situace

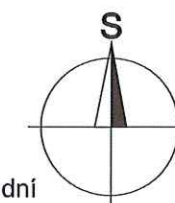


Detail



ODSOUHLASENÁ PŘÍLOHA  
ke stanovisku - vyjádření k dokumentaci  
Krajské ředitelství police Olomouckého kraje

Č. j. KRPM- 60396-2/21-2023-11106  
Dne 5.5.2023  
Za správnost: Mgr. J. Bluma



Legenda:

Dopravní značení B28 s datem platnosti bude umístěno 7 dní předem.

Vypracoval: Ing. Jiří Bluma	Datum: 24.4.2023	<b>SEKNE</b> SEKNE, spol. s r.o. Hamerská 12, 772 00 Olomouc DIČ: CZ62363701 tel./fax: 585 311 867		
Název akce:  Lipová - lázně, NAD				
Název objektu: Přechodné dopravní značení	Formát: 2xA4	Č. výkresu: 1	Č. soupravy:	
Příloha: Situace				