

dne **3. 4. 2024** od **7:30** do **15:00** hodin

**Plánovaná odstávka zahrnuje tyto lokality:****Česká Ves (okres Jeseník)**

**Haškova: č. p.** 425, 480-491, 540, 541, 542, 543, 545, 547, 549, 552, 553, 554, 556-562, 566, 567, 568, 569, 572, 573, 574, 575, 627

**Holanova: č. p.** 53, 57, 421, 422, 423, 501-508, 617

**Hrubínova: č. p.** 93, 200, 202, 203, 205, 362, 371, 445, 446, 447, 454

**Jánského: č. p.** 42, 52, 67, 70, 76, 77, 79, 80, 81, 83, 84, 85, 240, 241, 273, 280, 323, 328, 330, 341, 345, 360, 386, 401

**Jesenická: č. p.** 87, 91, 98, 102, 103, 109, 211, 229, 235, 261, 268, 288, 289, 294, 296, 300, 303, 326, 327, 332, 383, 391, 392, 393, 399, 418, 449, 455, 492, 536, 537, 539, 621

**K Nádraží: č. p.** 291, 319, 348, 349, 354, 363, 373, 387, 584, 585, 586, 587, 643

**Kavkova: č. p.** 350, 351, 352, 353, 355, 578, 579

**Kpt. Jaroše: č. p.** 113, 361, 372, 435-442, 451, 457-461, 463, 464, 466, 467, 468, 470, 471, 473, 474

**Malá: č. p.** 72, 73, 82, 224, 331, 398, 477

**Severní: č. p.** 592, 594, 596, 598, 599, 600

**U Norkárny: č. p.** 92, 111, 112, 116-121, 133, 134, 138, 140, 141, 142, 297, 582, 583, 609

kat. území **Česká Ves (kód 621901): parcelní č.** 1630/1, 1632/11, 1784, 1796/3, 1840/1, 1870, 1964/10, 1964/26, 2438/17, 2438/19, 2438/20, 2477, 2488

**Jeseník (okres Jeseník)**

**Kalvodova: č. o.** 1, 1a, 2, 4-16, 16a, 17-23, 25, 26, 27, 32, 34, 34a, 34b, 36, 38, 40, 42, 44

**Lipovská: č. o.** 86-91, 93, 94, 95, 97, 98, 99, 100, 102, 103, 104, 105, 107, 109

**Na Úbočí: č. o.** 2, 4, 6, 8, 10, 12, 14, 15, 17, 19, 21

**Otakara Březiny: č. o.** 1a, 2a, 2b, 2c, 3, 8, 10, 12, 14, 16, 18, 20, 22, 24, 26, 28, 30; **č. p.** 31

**Priessnitzova: č. o.** 2, 4

**Přímá: č. o.** 1, 2, 3, 4, 6

**Sokola Tůmy: č. o.** 1-5, 7, 9, 11, 13

**Školní: č. o.** 21

**UPOZORNĚNÍ**

**Dotčené zařízení distribuční soustavy je nutné i v době odstávky považovat za zařízení pod napětím**, a proto vás žádáme o dodržení všech zásad bezpečnosti a provedení opatření potřebných k zamezení případných škod na zdraví a majetku. | Provozovatelé výroben elektřiny jsou povinni zajistit přerušeni dodávky elektřiny z výroby do vypnutého úseku distribuční soustavy.

**NEJDE VÁM ELEKTŘINA...**

**TIP:** Registrujte se zdarma na [www.cezdistribuce.cz/sluzba](http://www.cezdistribuce.cz/sluzba) a informace o odstávkách elektřiny budete dostávat e-mailem nebo SMS. U poruch zasíláme SMS s předpokládanou dobou obnovení dodávek. | Aktuální stav dodávek elektřiny na konkrétní adrese zjistíte snadno, rychle a bez registrace na portále **Bez Šťávy** ([www.bezstavy.cz](http://www.bezstavy.cz)).

**Tovární: č. o. 3**

kat. území **Jeseník** (kód **658723**): **parcelní č.** 1854/4, 1863/14, 1871/9, 1874/8, 2711/2, 3114

### **Lipová-lázně** (okres Jeseník)

část obce **Bobrovník**

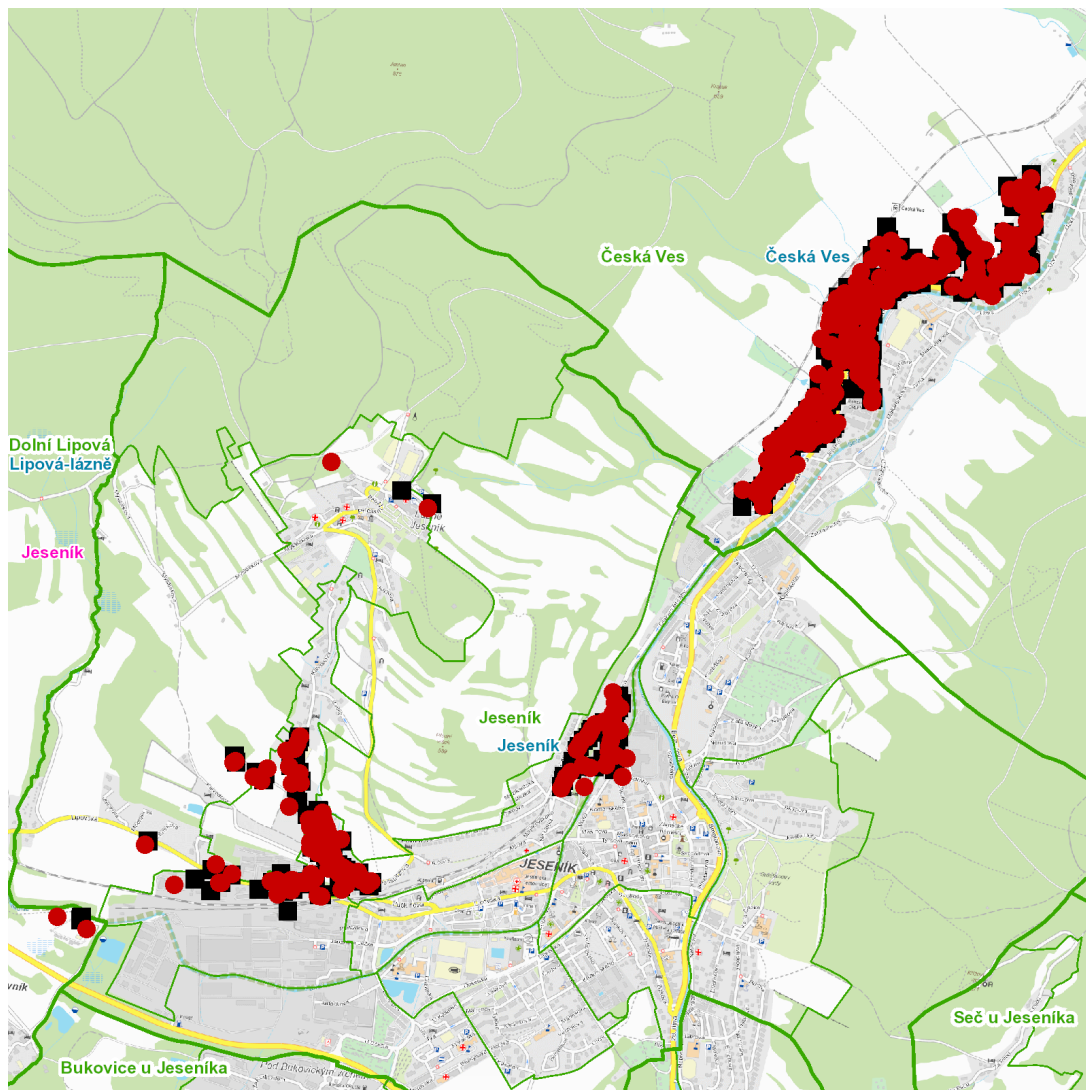
**č. p.** 648

kat. území **Dolní Lipová** (kód **684660**): **parcelní č.** 2019/1

---

### **UPOZORNĚNÍ**

**Dotčené zařízení distribuční soustavy je nutné i v době odstávky považovat za zařízení pod napětím**, a proto vás žádáme o dodržení všech zásad bezpečnosti a provedení opatření potřebných k zamezení případných škod na zdraví a majetku. | Provozovatelé výroben elektřiny jsou povinni zajistit přerušeni dodávky elektřiny z výroby do vypnutého úseku distribuční soustavy.

**dne 3. 4. 2024 od 7:30 do 15:00 hodin****Orientační mapový podklad odstávkou dotčených lokalit****VYSVĚTLIVKY**

- – adresy dotčené odstávkou elektřiny
- – místa připojení k elektrické síti dotčená odstávkou

**INFORMACE ZASLÁNA**

IDDS: dy5aqbf (Obec Česká Ves)

IDDS: vhwbw9 (Město Jeseník)

IDDS: hcsbmtx (Obec Lipová-lázně)