

Obec nemá přesné uložení vodovodu + přípojky ,před realizací vytyčit tel: 737 241 060

ODSOUHLAŠENÁ PŘÍLOHA  
ke stanovisku - vyjádření k dokumentaci  
Krajské ředitelství policie Olomouckého kraje

Č. KRPM- 20206-2/17-2024-11106  
Dne 21.2.2024  
Za správnost: *[Signature]*

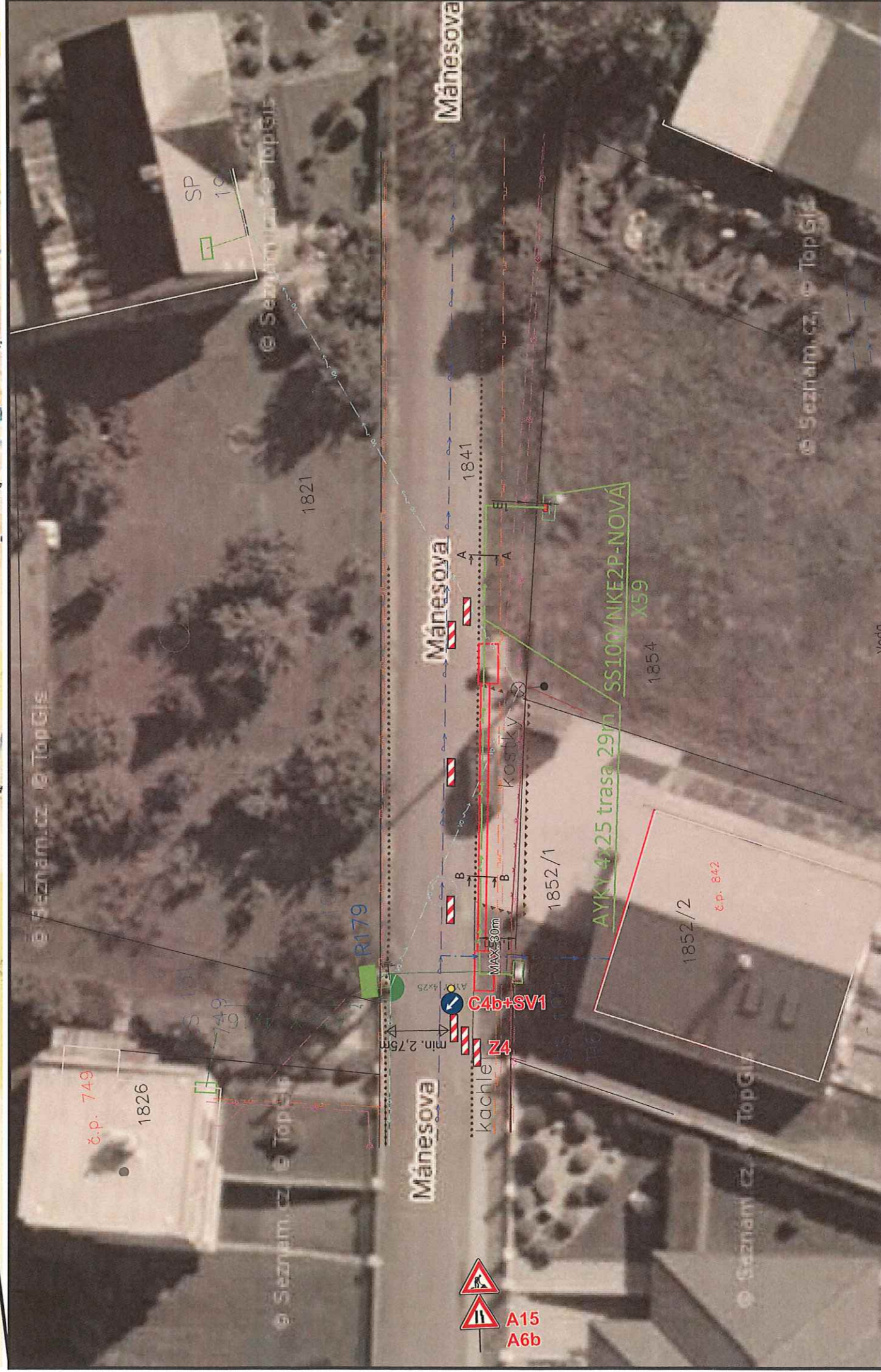
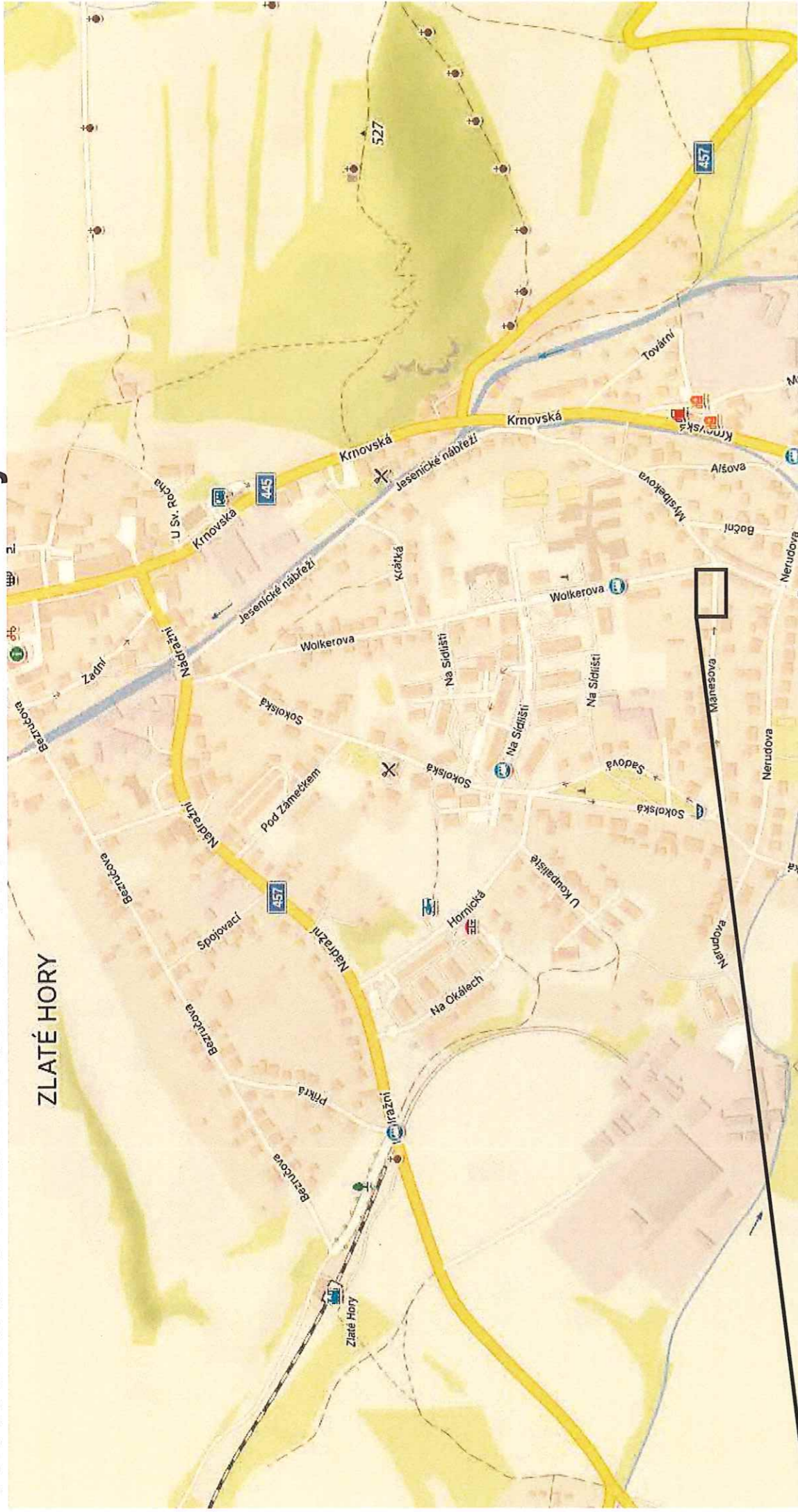
**LEGENDA:**

- Hranice parcely katastru
  - NOVÉ zemní vedení přípojky NN 0,4 kV
  - Stávající zemní vedení NN 0,4 kV
  - Stávající nadzemní vedení NN 0,4 kV
  - Stávající plynovod GasNet NTL
  - Stávající zemní vedení CETIN
  - Verejné osvětlení vzdušní
  - Hranice povrchu nebo komunikace
  - Stávající ploty
- Voda
  - Voda přípojka
  - Zámková dlažba (kostky)
  - Budoucí zemní vedení T-Mobile optika
- spojka
  - skříň
  - sloupy
  - uzemnění
  - svodič

 Nad Tyrkou 99, 739 61 Třinec	ODPOVĚDNÝ PROJEKTANT Manfred Casadio	PODPIS	DATUM 14.8.2023	MĚŘÍTKO 1:250
	VYPRACOVAL Daniel Jež	PODPIS	STUPEŇ PD DÚR	FORMÁT A4
INVESTOR ČEZ Distribuce, a.s.	MÍSTO STAVBY katastrální území: Zlaté Hory v Jeseníkách [793191] parc.č.1841,1854			ČÍSLO VÝKRESU D2.1
ČÍSLO ZAKÁZKY IP-12-8031716	NÁZEV STAVBY			
NÁZEV VÝKRESU Montážní výkres	Zlaté Hory - Mánesova, p.1854,přip.NNk			



# Částečná uzavírka MK ul. Mánesova v obci Zlaté Hory.



ODSOUHLASENÁ PŘÍLOHA  
ke stavebnímu - výhledu a k dekonstrukci  
Krajinské železniční polojině - Město Zlaté Hory

Č. j. KRP-M-20.106-2/17-2024-MAN

Dne 21.2.2024

Za správnosti: *[Signature]*

Vypracovali: Veiser Lukáš

Datum: 13.9.2023

Částečná uzavírka MK  
ul. Mánesova v obci Zlaté Hory.

Akce: Zlaté Hory - Mánesova, p.1854, příp. NNK



Adresa provozovny: Pavelkova 2  
Olomouc 772 00