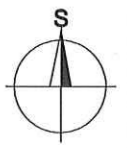


Legenda:

- Uzavřený úsek
- Objízdná trasa

Trvalé dopravní značení, které je v rozporu s přechodným dopravním značením bude zakryto.

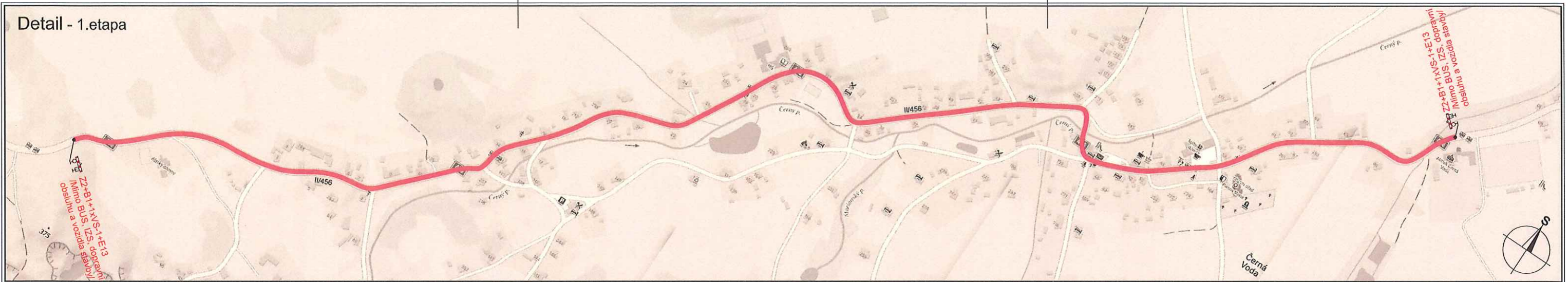


Vypracoval: Ing. Jiří Bluma	Datum: 20.3.2024	SEKNE SEKNE, spol. s r.o. Hamerská 12, 772 00 Olomouc DIČ: CZ62363701 tel./fax: 585 311 867
Název akce: II/456 Žulová - Stará Červená Voda, dokončení úseku		
Název objektu: Přechodné dopravní značení	Formát: 3xA4	Č. výkresu: 1
Příloha: Situace - úplná uzavírka sil. II/456	Č. soupravy:	

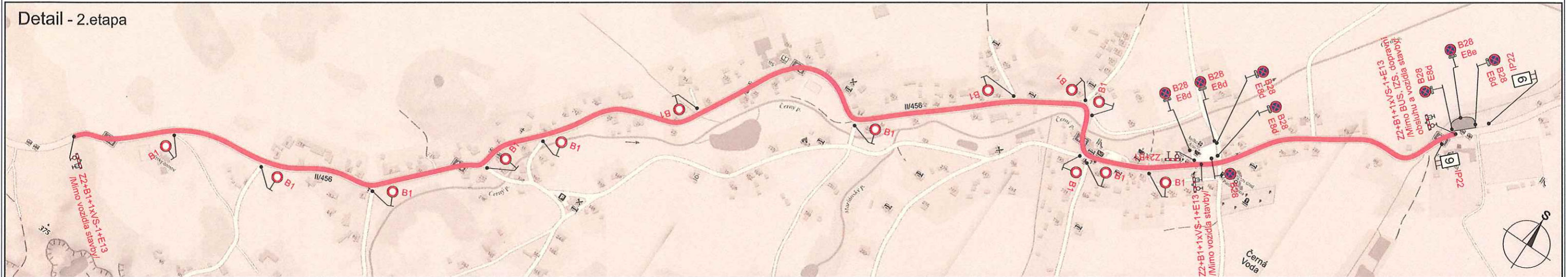
ODSOUHLAŠENÁ PŘÍLOHA
ke stanovisku - vyjádření k dokumentaci
Krajské ředitelství policie Olomouckého kraje

Č. j. KRPM- 42 060-2/21-2524-11006
Dne 5. 4. 2024
Za správnosti: *Mgr. Oš*

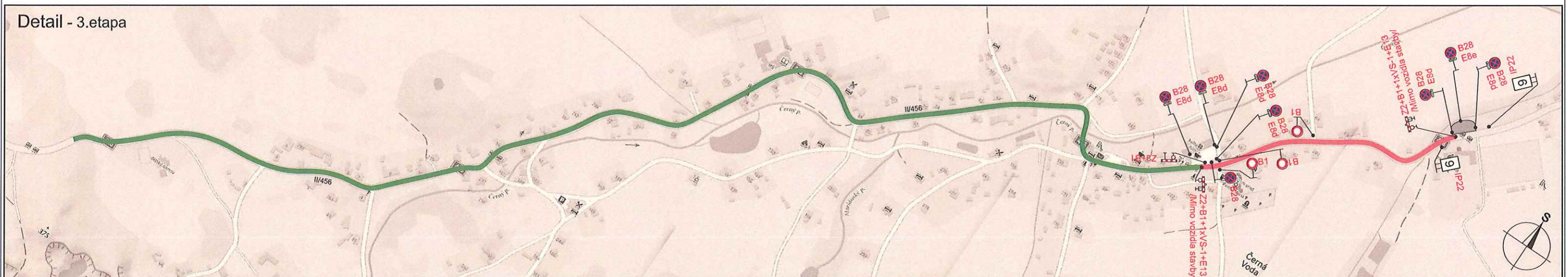
Detail - 1.etapa



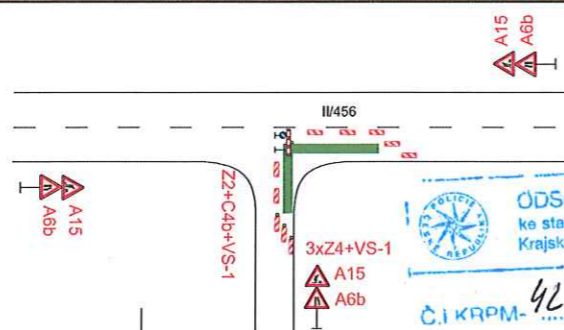
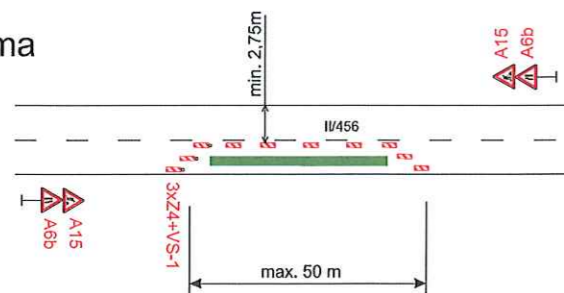
Detail - 2.etapa



Detail - 3.etapa



Schéma



Legenda:

- Úplná uzavírka
- Částečná uzavírka - schéma
- Dopravní značení B28 s datem platnosti bude umístěno 7 dní před zahájením stavby.
- Trvalé dopravní značení, které je v rozporu s přechodnými dopravními značeními bude zakryto.
- Během částečné uzavírky budou probíhat dvě pracovní místa současně.

Vypracoval: Ing. Jiří Bluma	Datum: 20.3.2024	SEKNE SEKNE, spol. s r.o. Hamerská 12, 772 00 Olomouc DIČ: CZ62363701 tel./fax: 585 311 867
Název akce: II/456 Žulová - Stará Červená Voda, dokončení úseku		
Název objektu: Přechodné dopravní značení	Formát: 6xA4	Č. výkresu: 2
Příloha: Detail - úplná uzavírka sil. II/456	Č. soupravy: 2	

ODSOUHLASENÁ PŘÍLOHA
 ke stanovisku - vyjádření k dokumentaci
 Krajské ředitelství policie Olomouckého územního oddělení
 42060-5/07-2024
 Č.j. KRPM-
 Dne 5.4.2024
 Za správnost: