

ŽELEZNIČNÍ (REVERZ)

PH13
1.4. ÚESKA VES

76
2x

ODSOJHLASENÁ PŘÍLOHA
ke stenořisku - vyřazení k dokumntac
Krajské ředitelství polie Olomouc úřho kúřs

4420-2/07-204-0000

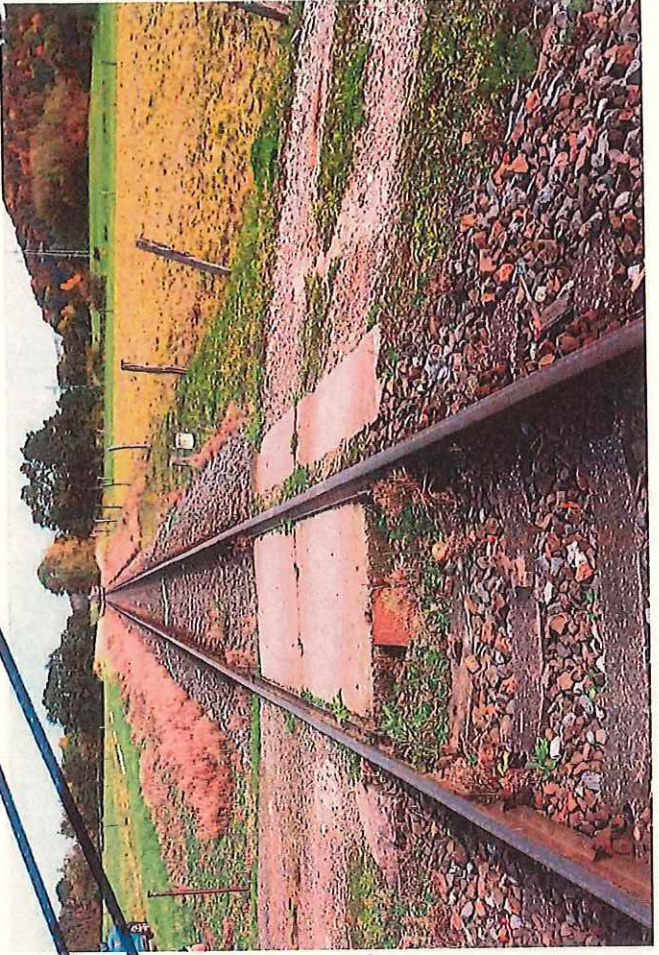
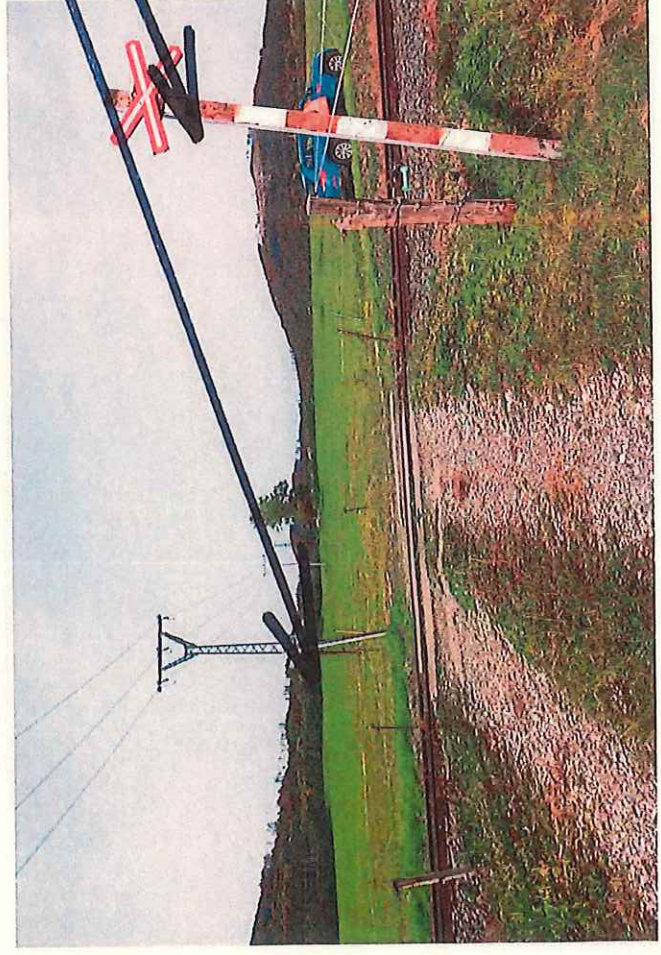
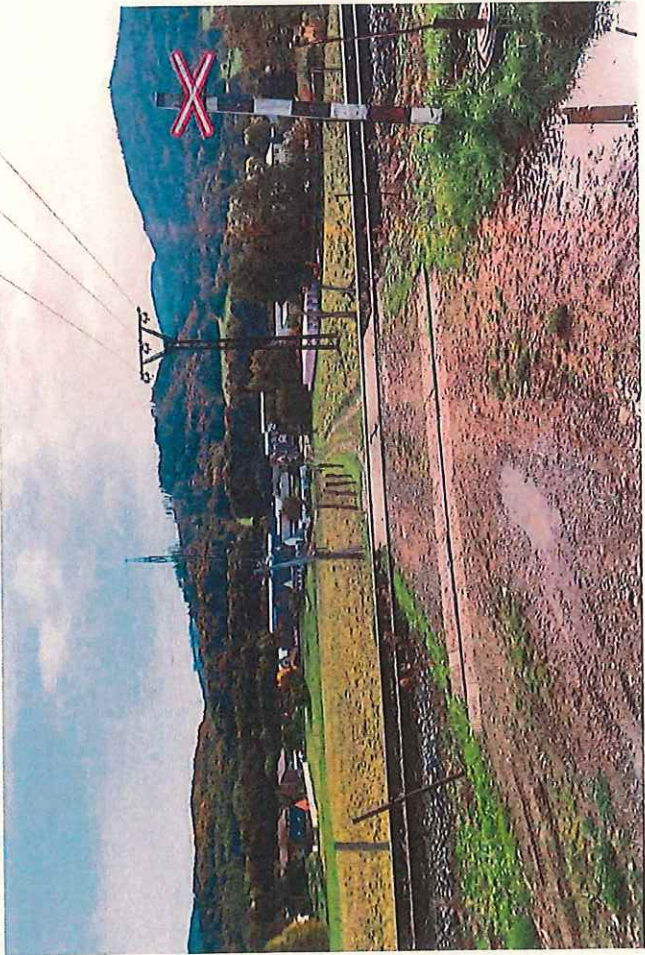
17.4. 2014

Mgr. J. M.

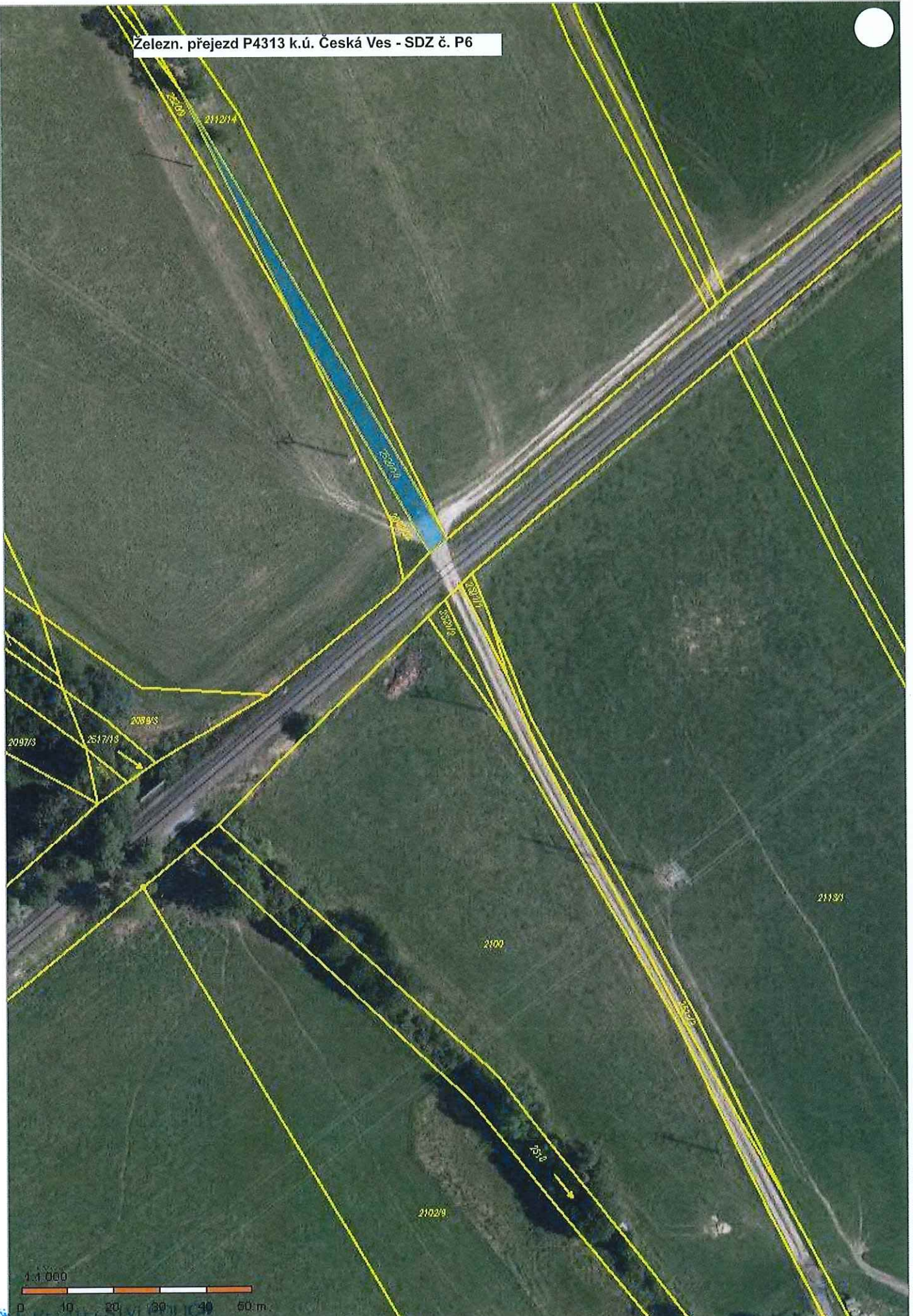
Č. I. KRPM-

Dne

za správnosti



Železn. přejezd P4313 k.ú. Česká Ves - SDZ č. P6



ČRAJŠ
OLOMOUCKÉHO KRAJE
DOPRAVNÍ INSPEKTORÁT
14. úřad
č.j.: K0277-44521-2/07-274-0000
A. V. ŠTĚPÁNEK - Mgr. J. K.