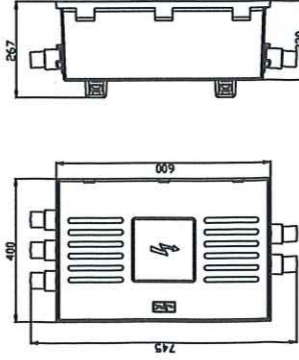


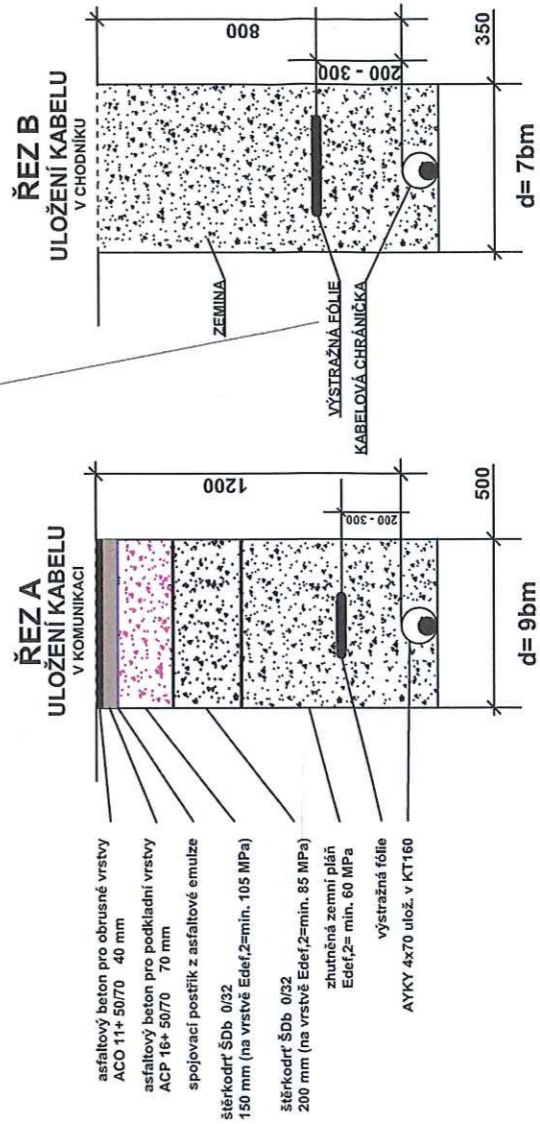
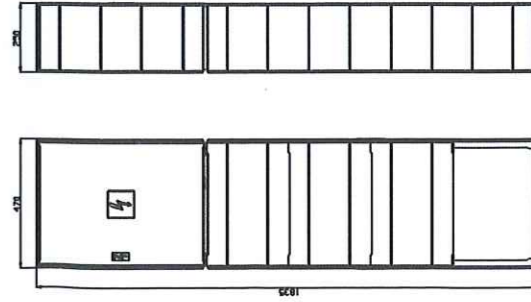
LEGENDA:

- rozhraní ploch
- ploty a opěrné zdi
- dos. vodárenské zařízení (GasNet, s.r.o.)
- dos. vodovod (Město Javorník)
- dos. kanalizační stoka (Město Javorník)
- dos. optika (Web4Soft + Internet expert)
- dos. nadzemní vedení NNv
- dos. železobetonové stožáry
- dos. skříně
- nový kabel typu AYKY 4x70 d=16bm
- nové skříně

skříň SV101



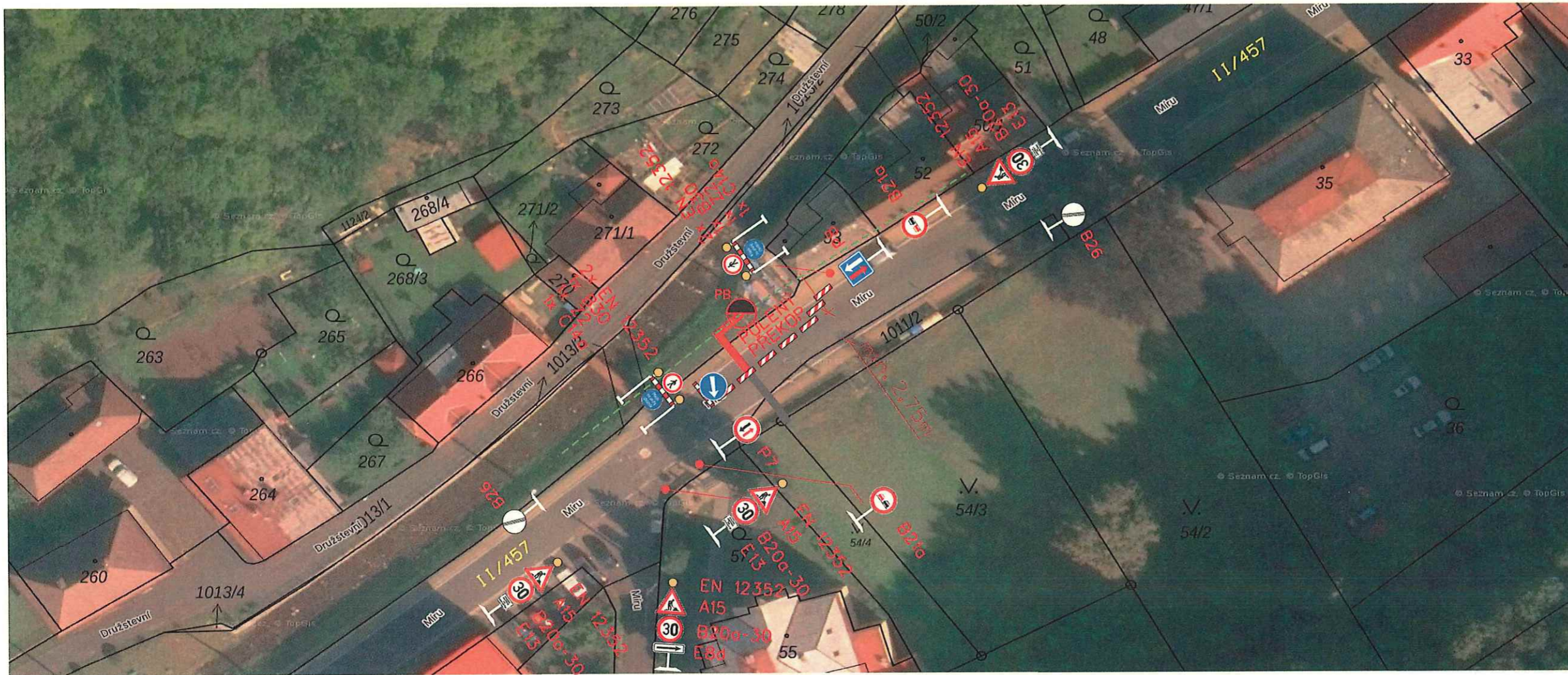
skříň SS200



ENERGOROZVODY s.r.o.
 Počernická 341/III, 100 00, Praha 10
 IČ: 25368745, DIČ: CZ25368745
 Městský soud v Praze, oddíl C, vložka 9/672

ODSOUHLAŠENÁ PŘÍLOHA
 ke stanovisku - vyjádření k dokumentaci
 Krajské ředitelství policejní Odborové ředitelství
 Č. KRAJNÍ: 64892-2/17-204-1100
 Dne: 7.5.2021
 Za správnost: [Signature]

Měřítko : 1 : 500 216 x 279mm	Odp. projektant: Daniel	Kreslí: Kovář	Výkres č. E 2	Výtisk č.:
	Zpracoval: Kovář	Datum: Září 2021		
Investor: ČEZ Distribuce a.s.		Zak. č.: 21119/V		
Akce : ENERGOROZVODY Javorník - Míru, č.parc. 54_3, ZZS OK, NNK, IP-12-8029344				
Korunní 2569/108g 101 00 Praha 10				
situace stavby + koordinační situační výkres				



LEGENDA:

- PRACOVNÍ MÍSTO – MONTÁŽNÍ PRÁCE NA PODPĚRNÉM BODĚ
- PRACOVNÍ MÍSTO – NOVÉ KABELOVÉ ZEMNÍ VEDENÍ NN–0,4kV
- STÁVAJÍCÍ VENKOVNÍ VEDENÍ NN–0,4kV
- STÁVAJÍCÍ BETONOVÉ PODPĚRNÉ BODY

ODSOUHLESENÁ PŘÍLOHA
 ke stanovisku - vyjádření k dokumentaci
 Krajské ředitelství policie Olomouckého kraje
 OJ KRP.M. 64892-2/17-2024-11000
 Dne 7.5.2024
 Za správnosti: [Signature]

Zpracovatel DIO: Česká dopravně inženýrská společnost, s.r.o.
 Příčná 1892/4, 110 00 Praha 1 - Nové Město
 IČ: 17960029, DIČ: CZ17960029





POZNÁMKA:

- Stavby většího rozsahu budou realizovány na jednotlivé etapy. U těchto staveb je samotné přechodné dopravní značení kalkulováno pro jednotlivé stavební úseky, nikoli pro celou stavbu jako celek, tzn. přechodné dopravní značení bude v průběhu dílčích pracovních úseků přemístováno.
- V případě vyšší dopravní frekvence, bude provoz v rámci pracovního místa regulován náležitě poučenou a vybavenou osobou, dle §79 zákona č. 361/2000 Sb., o provozu na pozemních komunikacích a o změnách některých zákonů v platném znění.

Měřítko:	Odp. projektant: Daniel	Kreslil: Axmann	Výkres č.:	Výtisk č.:
-	Zpracoval: Axmann	Datum: listopad 2023	J.1-1	
Formát: 2xA4	Investor: ČEZ Distribuce a.s.	Zak. č.:	21119/V	
ENERGOROZVODY Korunní 2569/108G 101 00 Praha 10		Akce: IP-12-8029344 - Javorník - Míru, č.parc. 54_3, ZS OK, NNk Výkres: Návrh dopravně inženýrského opatření stavby		



LEGENDA:

-  PRACOVNÍ MÍSTO – MONTÁŽNÍ PRÁCE NA PODPĚRNÉM BODĚ
-  PRACOVNÍ MÍSTO – NOVÉ KABELOVÉ ZEMNÍ VEDENÍ NN–0,4kV
-  STÁVAJÍCÍ VENKOVNÍ VEDENÍ NN–0,4kV
-  STÁVAJÍCÍ BETONOVÉ PODPĚRNÉ BODY

ODSOUHLASENÁ PŘÍLOHA
ke stanovisku - vyjádření k dokumentaci
Krajské ředitelství policie Olomouckého kraje

Č. KRPM- 64892-2/07-2874-1/2023
7.5.2024
Dne
Za správnost: 

POZNÁMKA:

- Stavby většího rozsahu budou realizovány na jednotlivé etapy. U těchto staveb je samotné přechodné dopravní značení kalkulováno pro jednotlivé stavební úseky, nikoli pro celou stavbu jako celek, tzn. přechodné dopravní značení bude v průběhu dílčích pracovních úseků přemísťováno.
- V případě vyšší dopravní frekvence, bude provoz v rámci pracovního místa regulován náležitě poučenou a vybavenou osobou, dle §79 zákona č. 361/2000 Sb., o provozu na pozemních komunikacích a o změnách některých zákonů v platném znění.

Zpracovatel DIO:  Česká dopravně inženýrská společnost, s.r.o.
Příčná 1892/4, 110 00 Praha 1 - Nové Město
IČ: 17960029, DIČ: CZ17960029

Měřítko:	Odp. projektant: Daniel	Kreslil: Axmann	Výkres č.:	Výtisk č.:
Formát: 2xA4	Zpracoval: Axmann	Datum: listopad 2023	J.1-2	
	Investor: ČEZ Distribuce a.s.	Zak. č.:	21119/V	
ENERGOROZVODY Korunní 2569/108G 101 00 Praha 10		Akce : IP-12-8029344 - Javorník - Míru, č.parc. 54_3, ZZS OK, NNk		
		Výkres: Návrh dopravně inženýrského opatření stavby		