

ODSOULHLAŠENÁ PŘÍLOHA  
ke spisovně - vyjádření  
Krajské ředitelství policie Olomouckého kraje

Č. K RPM- 71899-7/17-2024-prod

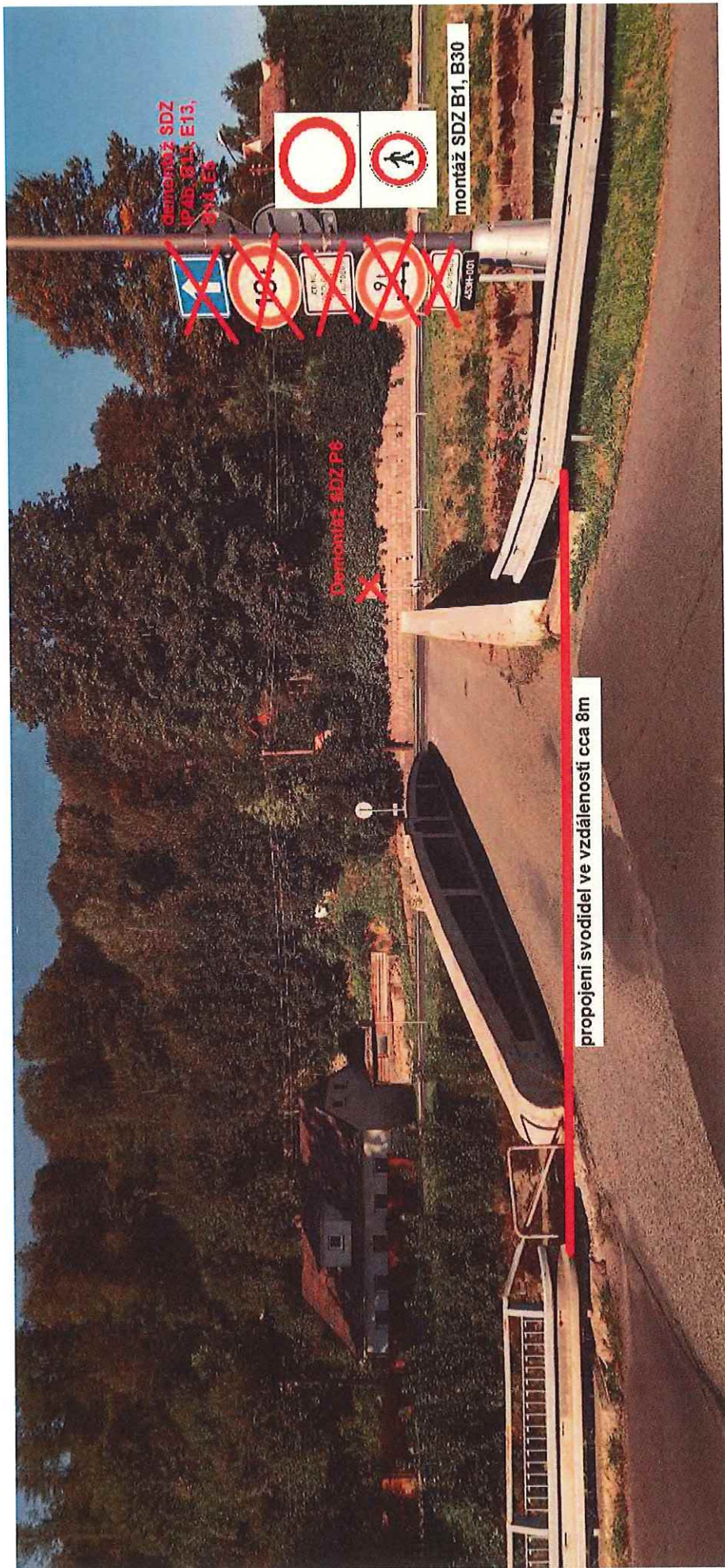
Dne 2.7.2024

Za správnost: *[Signature]*

most ev.č. 45311-001

44





propojení svodidel ve vzdálenosti cca 8m



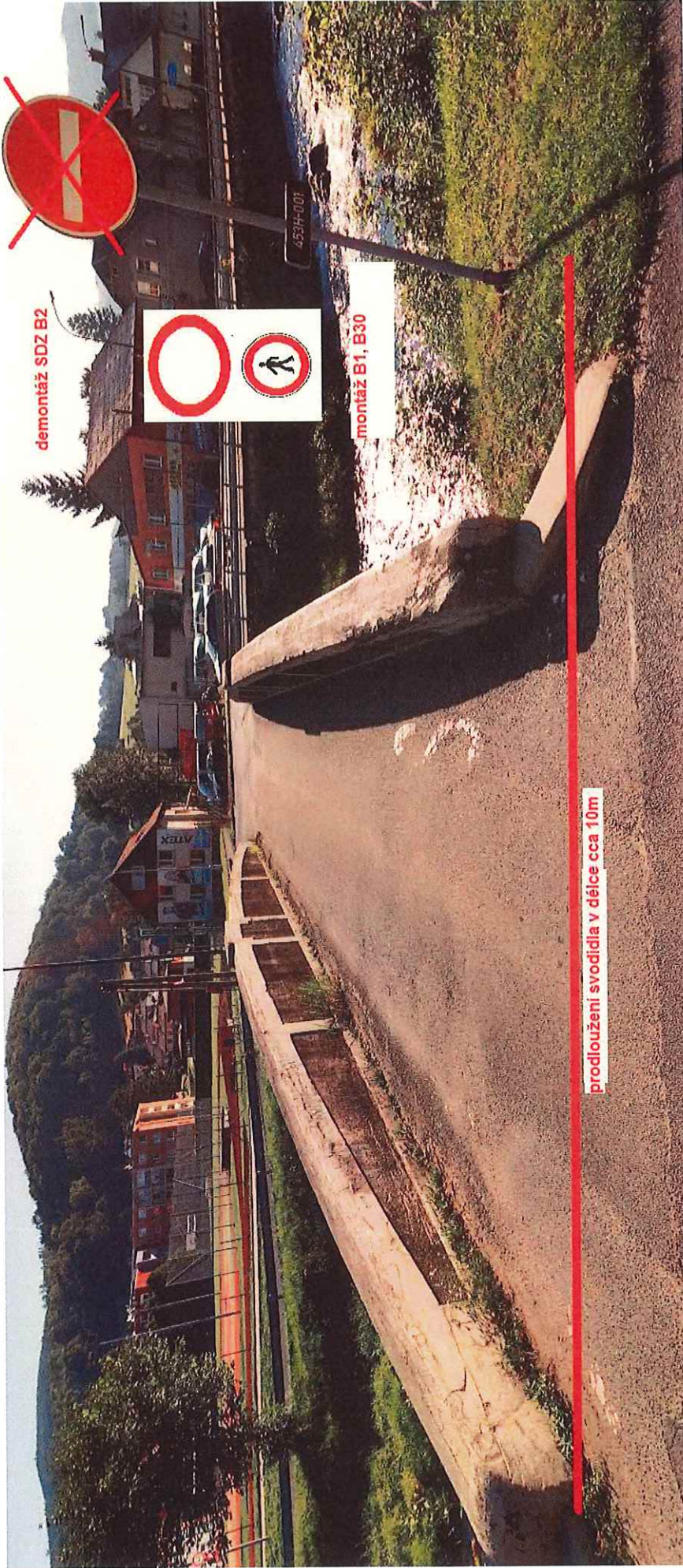
ODSOJHLASENÁ PŘÍLOHA  
ke stanovisku - vyjádření k dokumentaci  
Krajská policie Olomouckého kraje

Č. j. KRFM- 71889-7/17-2024 Jmm06

Dne 17. 2. 2024

Za správnost: *[Signature]*





demontáž SDZ B2



montáž B1, B30

prodloužení svodidla v délce cca 10m



ODSOUHLAŠENIA PŘÍLOHY

ke stanovisku - vypracování a schválení  
Krajské ředitelství pražské Diemouk & Brokage

Č. j. KRPM-

71589-7/27-224-49206

27. 2. 2024

Mg. Pač

Za správce:





ODSOULHASENÁ PŘÍLOHA

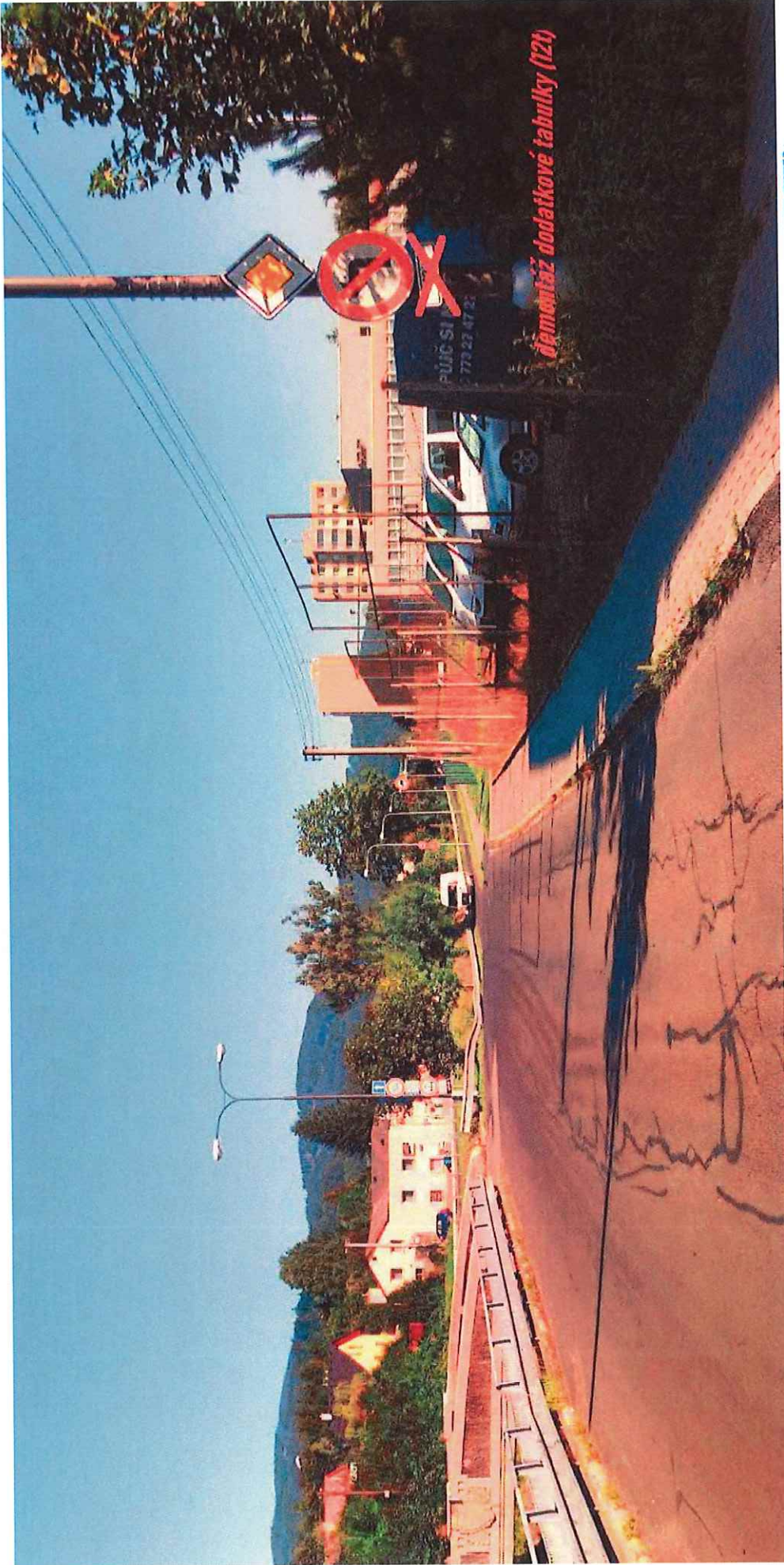
ke stanovisku - vyjádření k stávkoprávnímu  
Krajské federativní policejní Odbornému centru KŘP

Č. j. KŘP M - 71589 - 7 / 20 - 2274 - 110006

Dne 3.7.2024

Za správnost: *[Signature]*





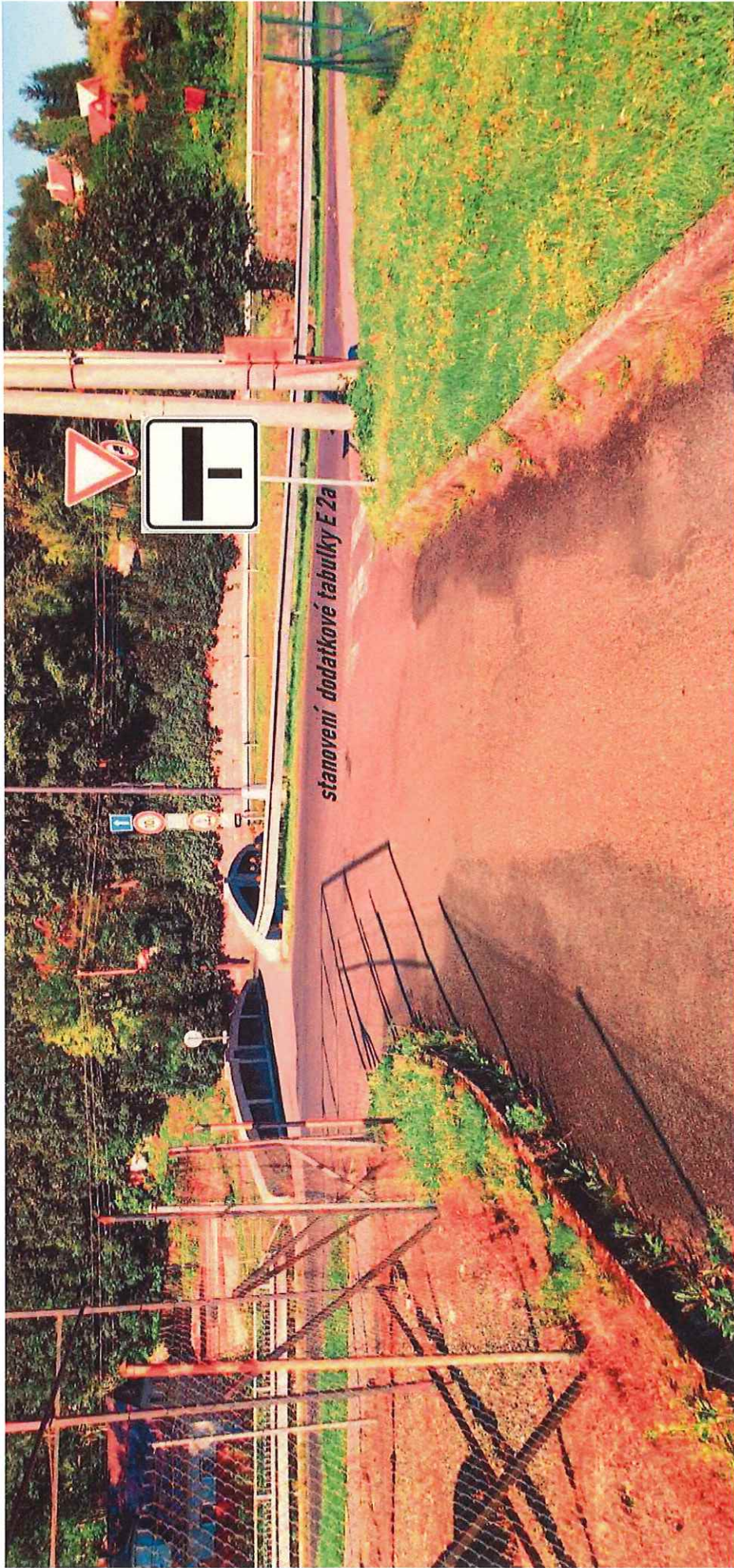
ODSOJHLASENÁ PŘÍLOHA  
ke stanovisku - vyjádření k dokumentaci  
Krajské ředitelství policie Olomouckého kraje

Číslo: KRPM- 7189-7/17-204+pmoc

Dne 17. 2. 2019

Za správnost: [Signature]





OPRAVENÁ PŘÍLOHA

Ke zpracování - vyjádření k dokumentaci  
Krajské revizní policie Olomouckého kraje

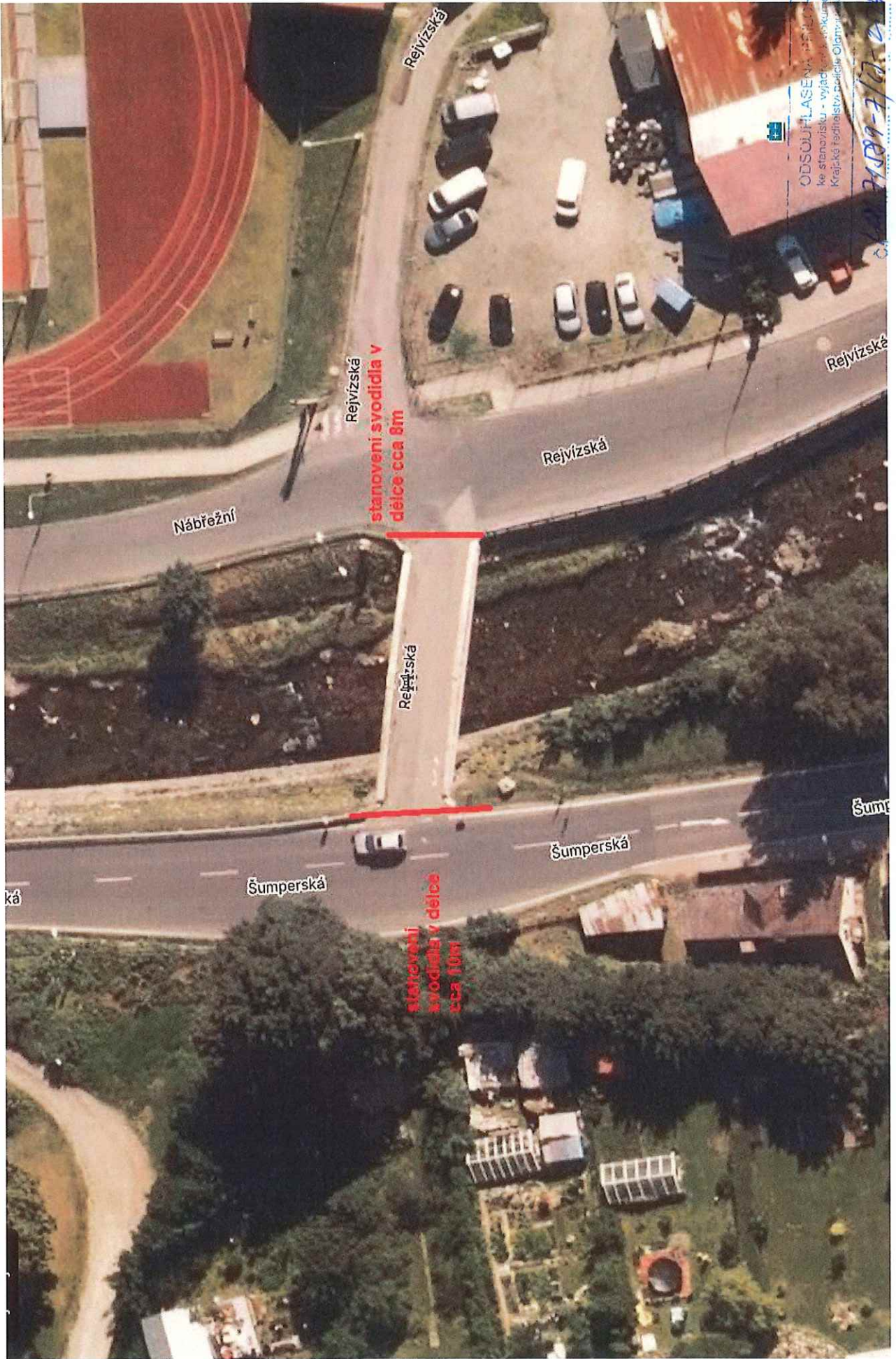


Č. K RPM: 7189-7/07-2074-Prmo

Dne: 27. 2. 2014

Za správnosti: *[Signature]*





ODSÚJHLASENÁ PRÁČKA  
ke stanovisku - vyjadření k dokumentaci  
Krajské ředitelství policie Olomouckého území

21.08.2017

Dne

17. 2. 2017

Za správnost:

*[Signature]*





objízdná trasa po  
silnici I/44 přes  
most ev.č.  
453-001 Jeseník

ODSOULASENÁ PŘÍLOHA

ke stanovisku - vyjádření k dokumentaci  
Krajské ředitelství policie Olomouckého kraje



Č. j. KRPm- 71589-7/17-2024-mpm

Dne 3.7.2024

Za správnost: Mgr. J. J. J.