

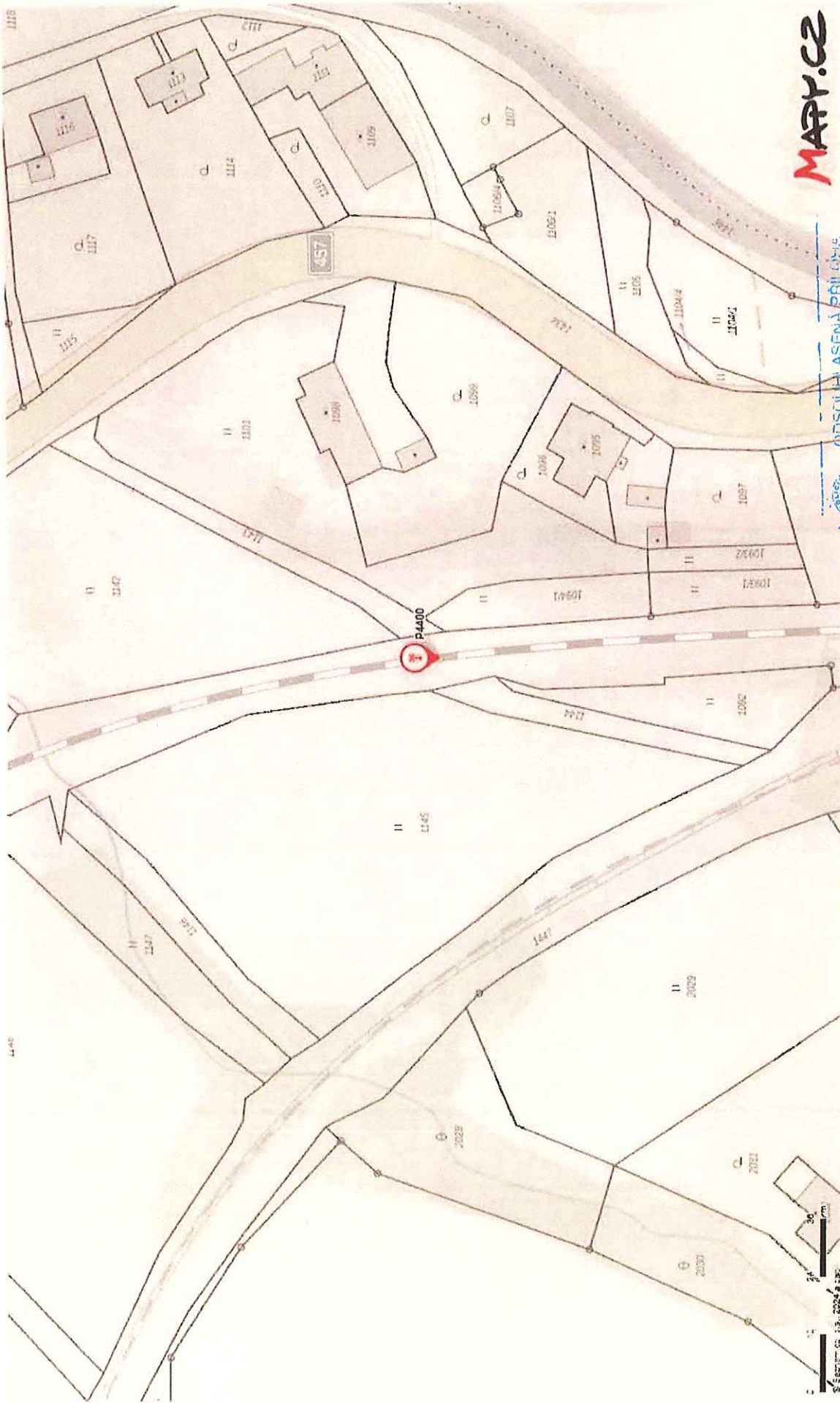

ODSOUHLESENÁ PRÁČKA
 ke stanovisku - vyhledání z obhospodářské
 Krajské ředitelství police č. Olomouckého kraje

P 4400


Č. I. KPPM- 90960-3/27-2024-Prmde

Dne 4.7.2024

Za správnost: *Hyp. P.*



MAPY.CZ


 ÚSDŮJHLASENÁ PRŮJEMNICE
 ke stanovisku - vyjádření k územnímu rozhodnutí
 Krajské ředitelství pro územní plánování

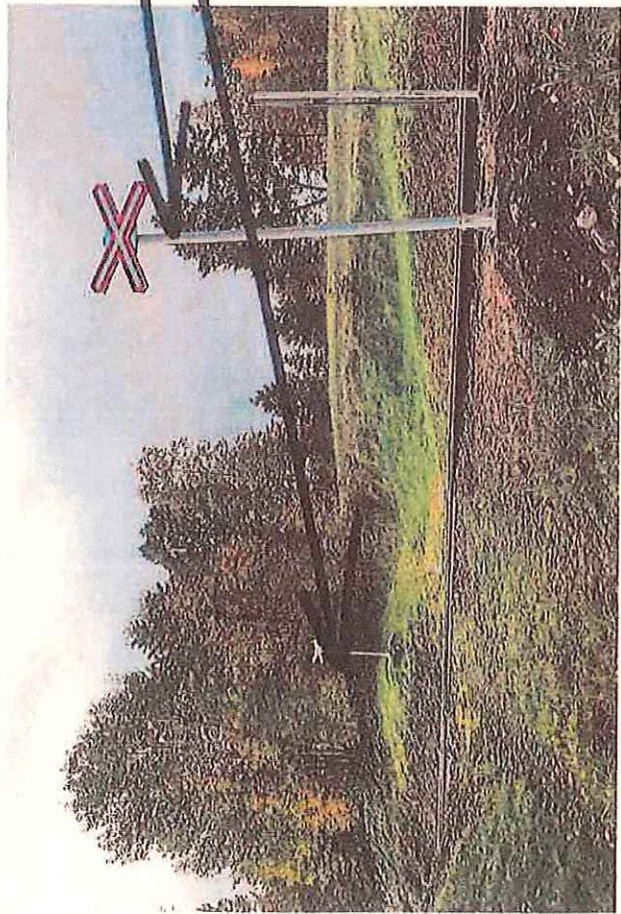
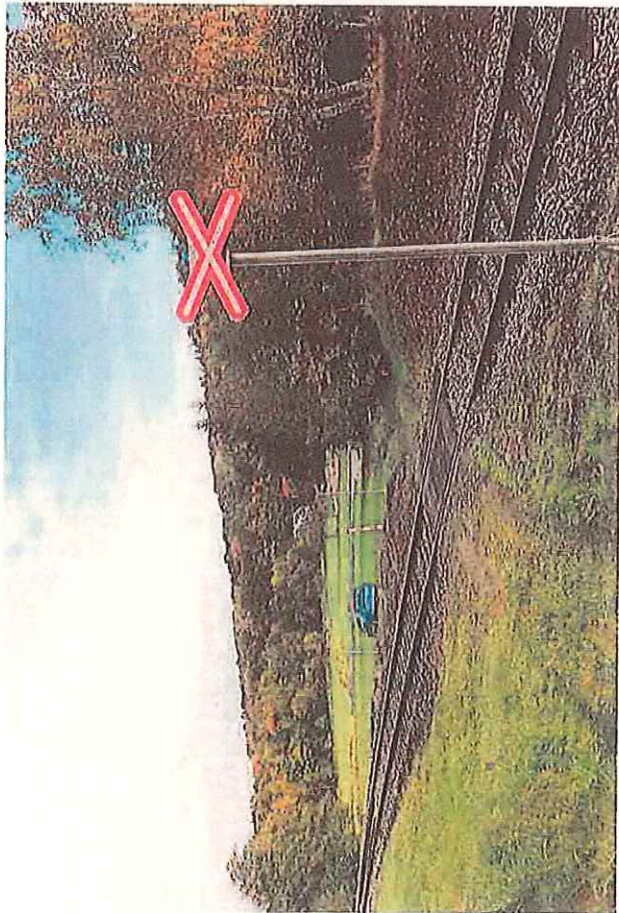
Č. j. KRP- 90 460-0/27-2024-11006
 Dne 4.7.2024
 Za správnost: *Mg. R.*

ŽELEZNIČNÍ PŘEČKA

P 4400

L.Ú. OHNĚJOVICE V JES.

76-2x



ODSOUHLASENÁ PŘÍLOHA
ke stanovisku - vyjádření k dokumentaci
Krajské ředitelství police České republiky

Číslo KPRM: 90460-1/20-2024-mp

Dne 4.7.2024

Za správnosti: Hg. Jk