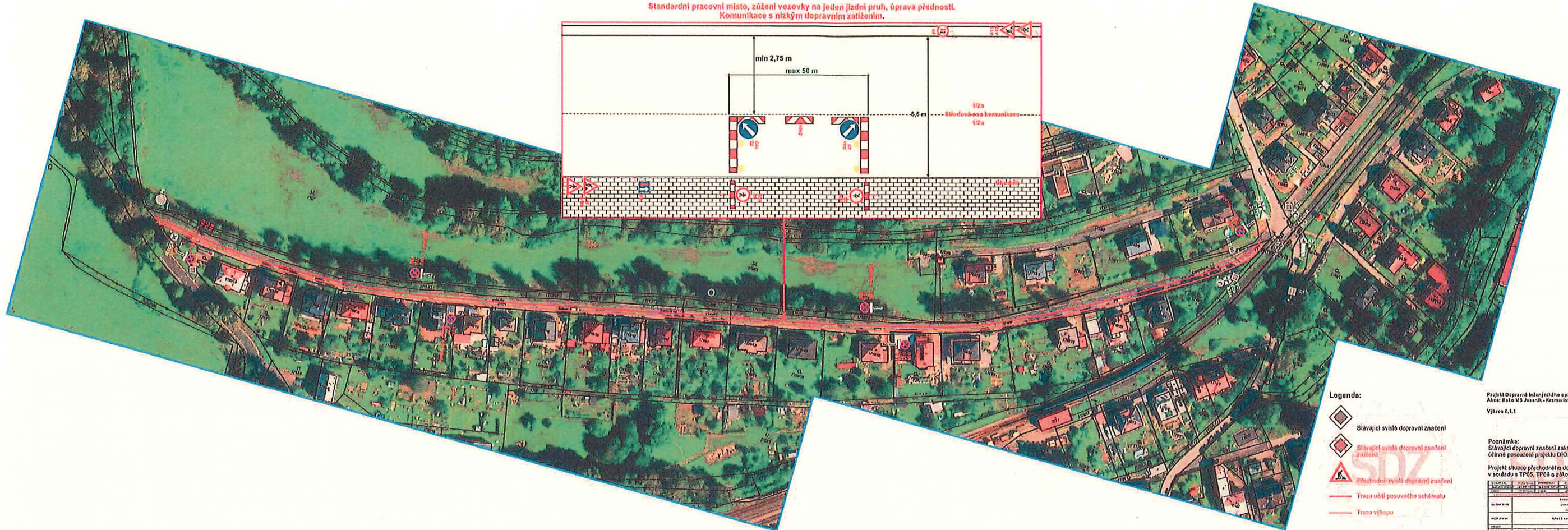


Standardní pracovní místo, zúžení vozovky na jeden jízdní pruh, úprava přednosti.  
Komunikace s nízkým dopravním zatížením.



- Legenda:
- Stávající svítlé dopravní značení
  - Stávající svítlé dopravní značení
  - Přechodná svítlá dopravní značení
  - Trasa ústí pozemního schodiště
  - Trasa výstupu

Projekt Dopravní inženýrského epitelu, K+K služby s.r.o.  
Adm. Bata 83 Jasná - Branná, 2024  
Výkres č. 1.1

Poznámka:  
Stávající dopravní značení zakresleno v rozsehu pro  
územní posouzení projektu DIO.

Projekt a územní přechodného dopravního značení je  
v souladu s TP65, TP63 a zřítkem 351/2000 Sb

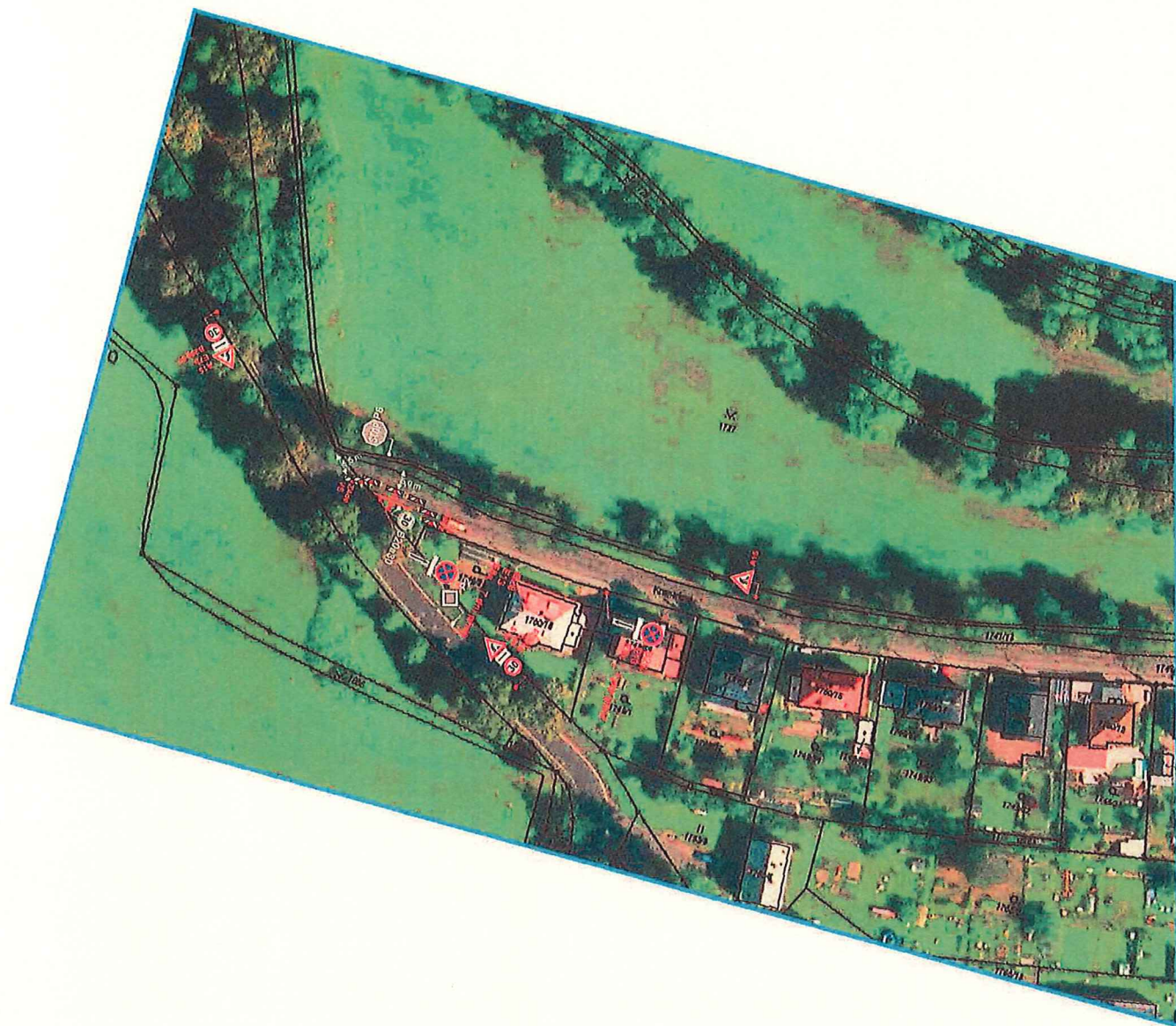
Číslo	Popis	Stav	Podpis

**ODSOUHLASENÁ PŘÍLOHA**  
ke stanovisku - vyjádření k dokumentaci  
Krajské ředitelství policie Olomouckého kraje

Č. KREM- 149600-4/17-2024  
Dne 7. 11. 2024  
Za správnosti: *Mg. Ol*

**UHLASEN**  
vstku - vyjad  
řitelství policie

Č. KREM- 77599-3/17-2024-1006  
Dne 29. 5. 2024  
Za správnosti: *Mg. Ol*



**Legenda:**

-  Stávající svislé dopravní značení
-  Stávající svislé dopravní značení zrušené
-  Přechodné svislé dopravní značení
-  Trasa průhledu
-  Trasa výkopu
-  Záplachová jáma

Projekt Dopavně inženýrského opatření, K+K služby s.r.o.  
Akce: Reko MS Josenk - Kramerlova.  
Výkres č.2.1

**Poznámka:**  
Stávající dopravní značení zakresleno v rozsahu pro účinné posouzení projektu DIO.

Projekt situace přechodného dopravního značení je v souladu s TP65, TP66 a zákonem 361/2000 Sb

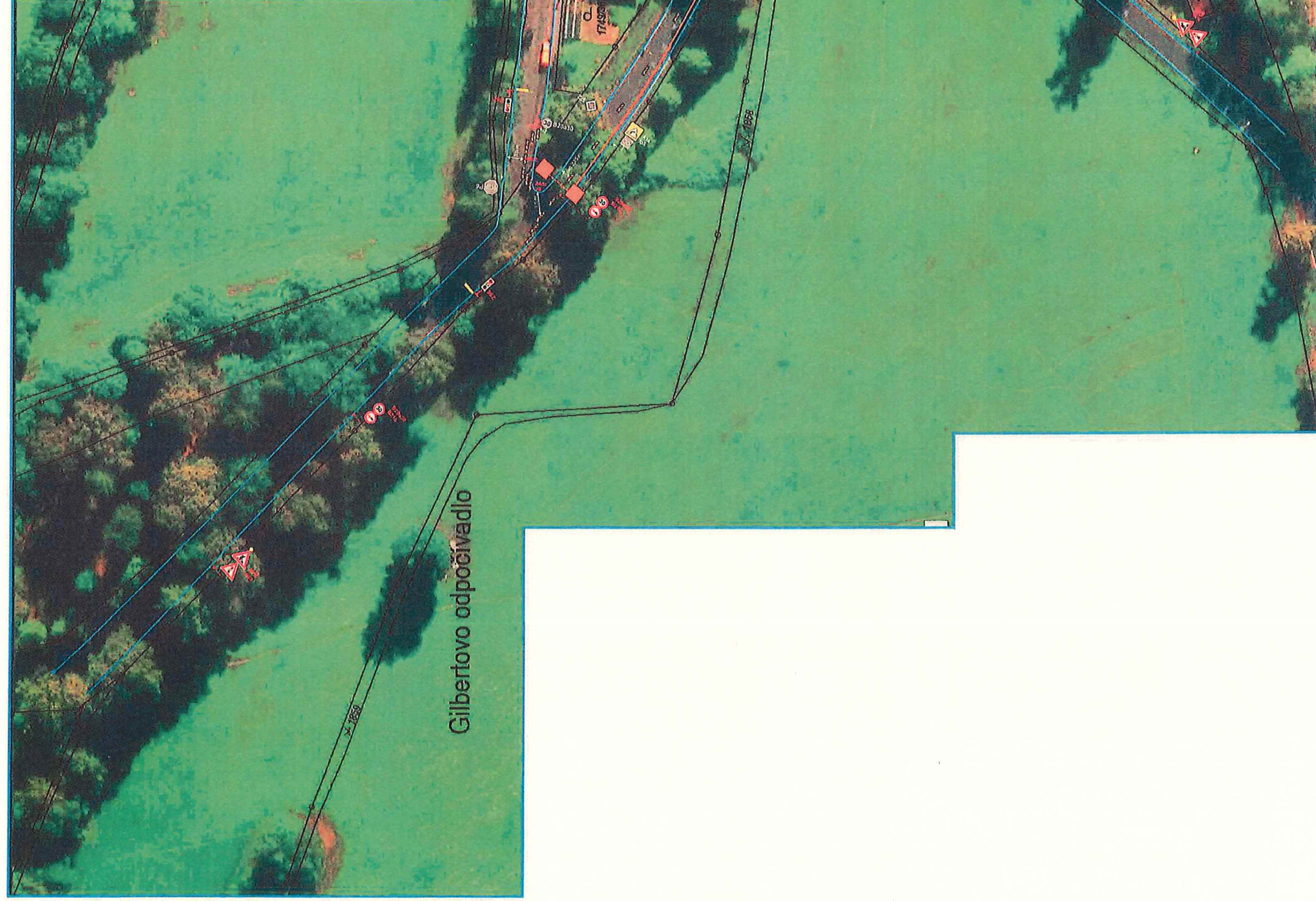
STAVOPIS	Číslo stavopisu	Stavopisová značka	Stavopisová značka
1	1	1	1
2	2	2	2
3	3	3	3
4	4	4	4
5	5	5	5
6	6	6	6
7	7	7	7
8	8	8	8
9	9	9	9
10	10	10	10
11	11	11	11
12	12	12	12
13	13	13	13
14	14	14	14
15	15	15	15
16	16	16	16
17	17	17	17
18	18	18	18
19	19	19	19
20	20	20	20
21	21	21	21
22	22	22	22
23	23	23	23
24	24	24	24
25	25	25	25
26	26	26	26
27	27	27	27
28	28	28	28
29	29	29	29
30	30	30	30
31	31	31	31
32	32	32	32
33	33	33	33
34	34	34	34
35	35	35	35
36	36	36	36
37	37	37	37
38	38	38	38
39	39	39	39
40	40	40	40
41	41	41	41
42	42	42	42
43	43	43	43
44	44	44	44
45	45	45	45
46	46	46	46
47	47	47	47
48	48	48	48
49	49	49	49
50	50	50	50
51	51	51	51
52	52	52	52
53	53	53	53
54	54	54	54
55	55	55	55
56	56	56	56
57	57	57	57
58	58	58	58
59	59	59	59
60	60	60	60
61	61	61	61
62	62	62	62
63	63	63	63
64	64	64	64
65	65	65	65
66	66	66	66
67	67	67	67
68	68	68	68
69	69	69	69
70	70	70	70
71	71	71	71
72	72	72	72
73	73	73	73
74	74	74	74
75	75	75	75
76	76	76	76
77	77	77	77
78	78	78	78
79	79	79	79
80	80	80	80
81	81	81	81
82	82	82	82
83	83	83	83
84	84	84	84
85	85	85	85
86	86	86	86
87	87	87	87
88	88	88	88
89	89	89	89
90	90	90	90
91	91	91	91
92	92	92	92
93	93	93	93
94	94	94	94
95	95	95	95
96	96	96	96
97	97	97	97
98	98	98	98
99	99	99	99
100	100	100	100

ODSOUHLASENÁ PŘÍLOHA  
ke stanovisku - vyjádření s dokumentací  
Krajské ředitelství policie Olomouckého kraje

Č. I. KRPM- 149600-4/27-2024  
Dne 7.11.2024  
Za správnost: *Hg. pl.*

ODSOUHLASENÁ PŘÍLOHA  
ke stanovisku - vyjádření k dokumentaci  
Krajské ředitelství policie Olomouckého kraje

Č. I. KRPM- 77599-5/27-2024-11106  
Dne 19.11.2024  
Za správnost: *Hg. pl.*



Projekt Dopravně inženýrského opatření, K+K služby s.r.o. Legenda:

Akce: Reko MS Jeseník - Krameriova

Výkres č.3.1

- Stávající svítící dopravní značení
- Stávající svítící dopravní značení zrušeno
- Přechodné svítící dopravní značení
- Trasa prolásku
- Trasa výjezdu
- Zapíchnová jízna

Poznámka:  
Stávající dopravní značení zakresleno v rozsahu pro účinné posouzení projektu DIO.

Projekt situace přechodného dopravního značení je v souladu s TP66, TP66 a zákonem 361/2000 Sb

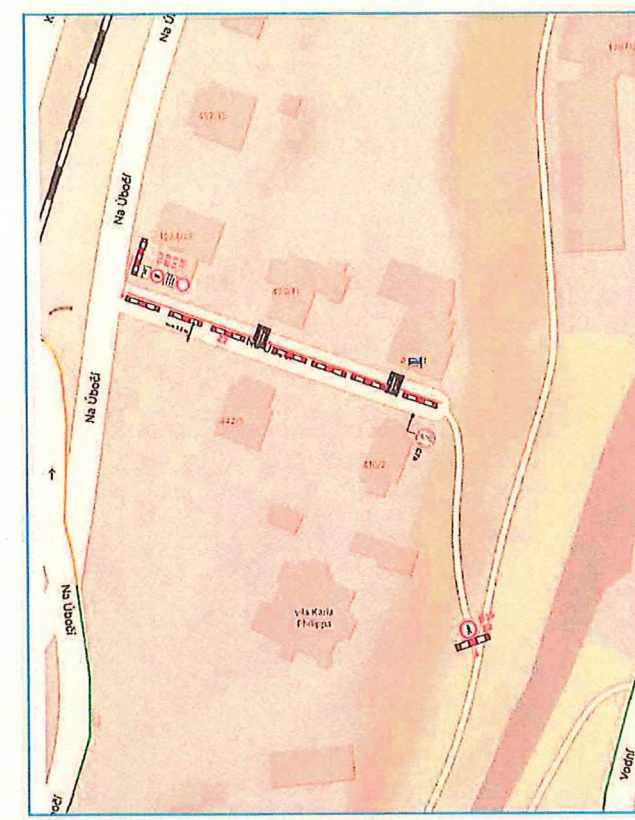
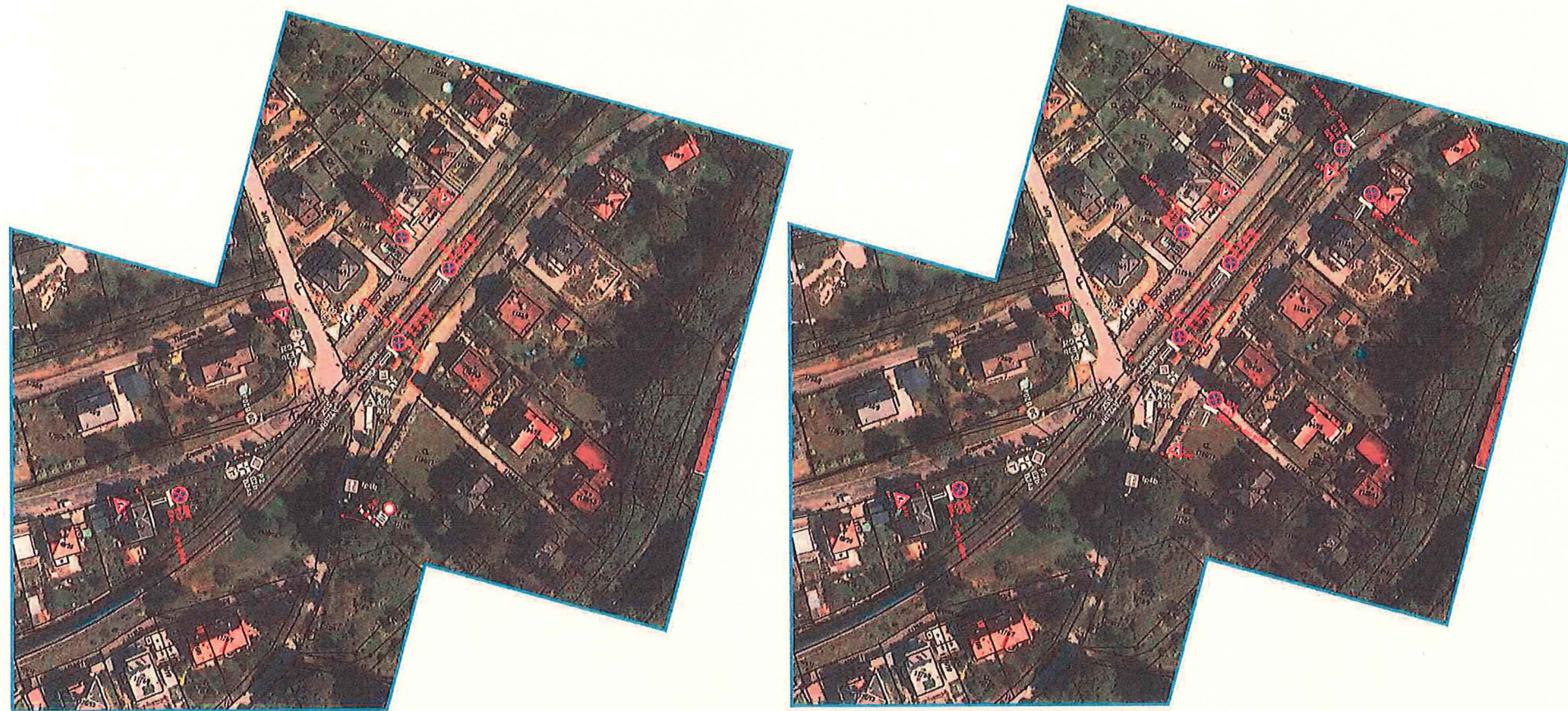
VYPRACOVANÝ	MICHAEL SEMERA	CONTROLLER	MICHAEL SEMERA
TELEFONNÍ ODDĚLENÍ	+420 778 120 341	TELEFONNÍ CENTRUM	+420 778 120 005
EMAIL	info@sdz.cz	JMÉNO	Info@sdz.cz
K+K služby s.r.o. - sdz K+K služby s.r.o. - sdz Uborní 100/25 Jeseník			
OSADNÝ ÚP	3.1	STAV	13.04.2024
NÁZEV ÚP	Reko MS Jeseník - Krameriova		
PROJEKTANT	3.1	STAV	13.04.2024
OBJEDVATEL	3.1	STAV	13.04.2024
PROJEKTANT	3.1	STAV	13.04.2024

ODSOUHLASENÁ PŘÍLOHA  
 ke stanovisku - vyjádření k odbornému  
 Krajské radě pro územní rozvoj  
 ODSOUHLASENÁ PŘÍLOHA  
 ke stanovisku - vyjádření k odbornému  
 Krajské radě pro územní rozvoj

OJKRPM: 149600-4/27-2024  
 Dne 7.11.2024  
 Za správnost: *Hg. PR*

OJKRPM: 77199-7/17-2024-0006  
 Dne 29.5.2024  
 Za správnost: *Hg. PR*





Projekt Dopravně inženýrského opatření, K+K služby s.r.o.  
 Akce: Reko MS Joseník - Kramerlova.  
 Výkres č.4.1

- Legenda:**
- Stávající svíslé dopravní značení
  - Stávající svíslé dopravní značení zrušené
  - Přechodné svíslé dopravní značení
  - Trasa proluku
  - Trasa výkopu
  - Zápichová jáma

**Poznámka:**  
 Stávající dopravní značení zakresleno v rozsahu pro účinné posouzení projektu DIO.  
 Projekt situace přechodného dopravního značení je v souladu s TP65, TP66 a zákonem 361/2000 Sb

STAVBA	OPRAVA A PŘEVLÁČENÍ KŘIVÉHO ÚSEKU NA ÚSEKU	PROJEKTANT	K+K SLUŽBY S.R.O.
OBJEM PRÁCE	1,2 km	PROJEKTANT	K+K SLUŽBY S.R.O.
STAVBA	OPRAVA A PŘEVLÁČENÍ KŘIVÉHO ÚSEKU NA ÚSEKU	PROJEKTANT	K+K SLUŽBY S.R.O.
OBJEM PRÁCE	1,2 km	PROJEKTANT	K+K SLUŽBY S.R.O.

ODSOUHLASENÁ PŘÍLOHA I  
 ke stanovisku - vyjádření k dokumentaci  
 Krajské ředitelství policie Olomouckého kraje

ODSOUHLASENÁ PŘÍLOHA  
 ke stanovisku - vyjádření k dokumentaci  
 Krajské ředitelství policie Olomouckého kraje

Č. KRPM: 199600-4/0-2024      Č. KRPM: 77599-4/0-2024-11006  
 Dne 7.11.2024      Dne 29.5.2024  
 Za správnosti: *Hg. PL*      Za správnosti: *Hg. PL*