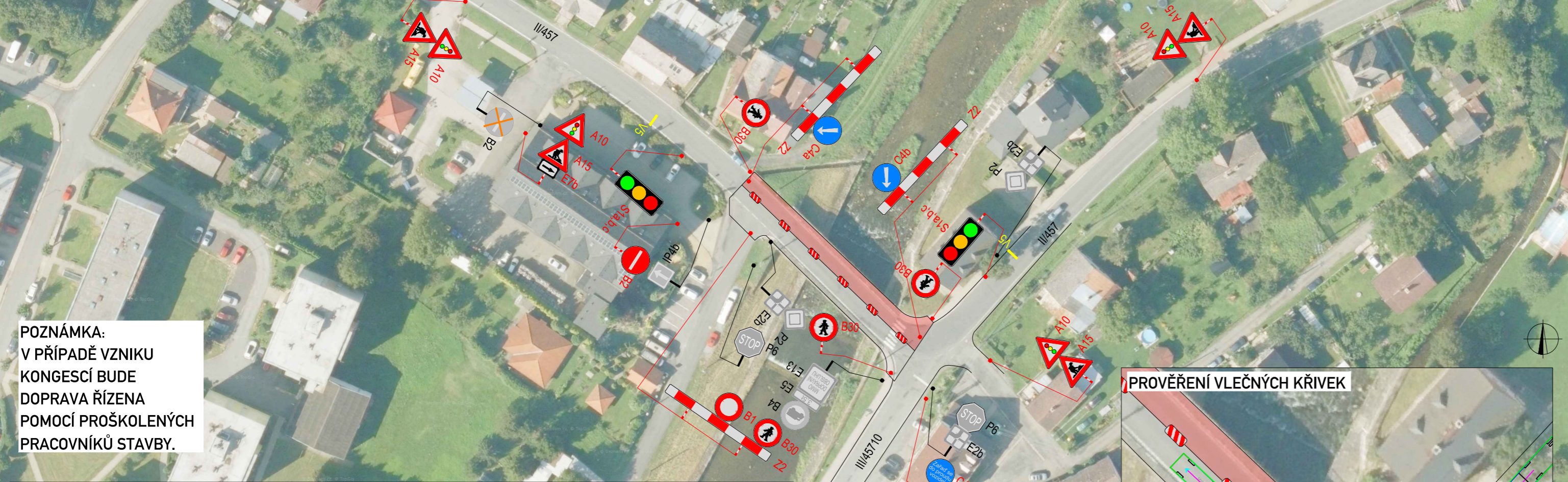
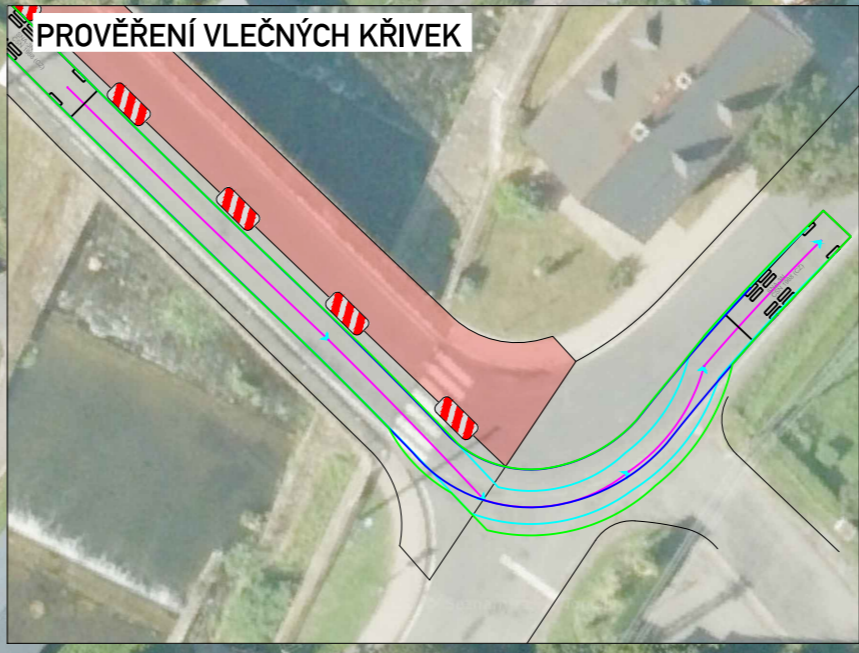
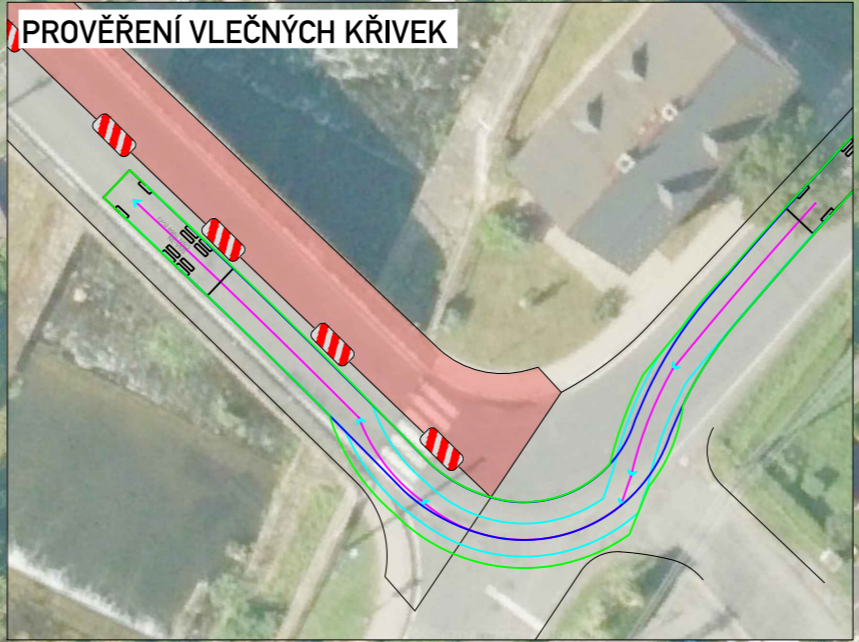
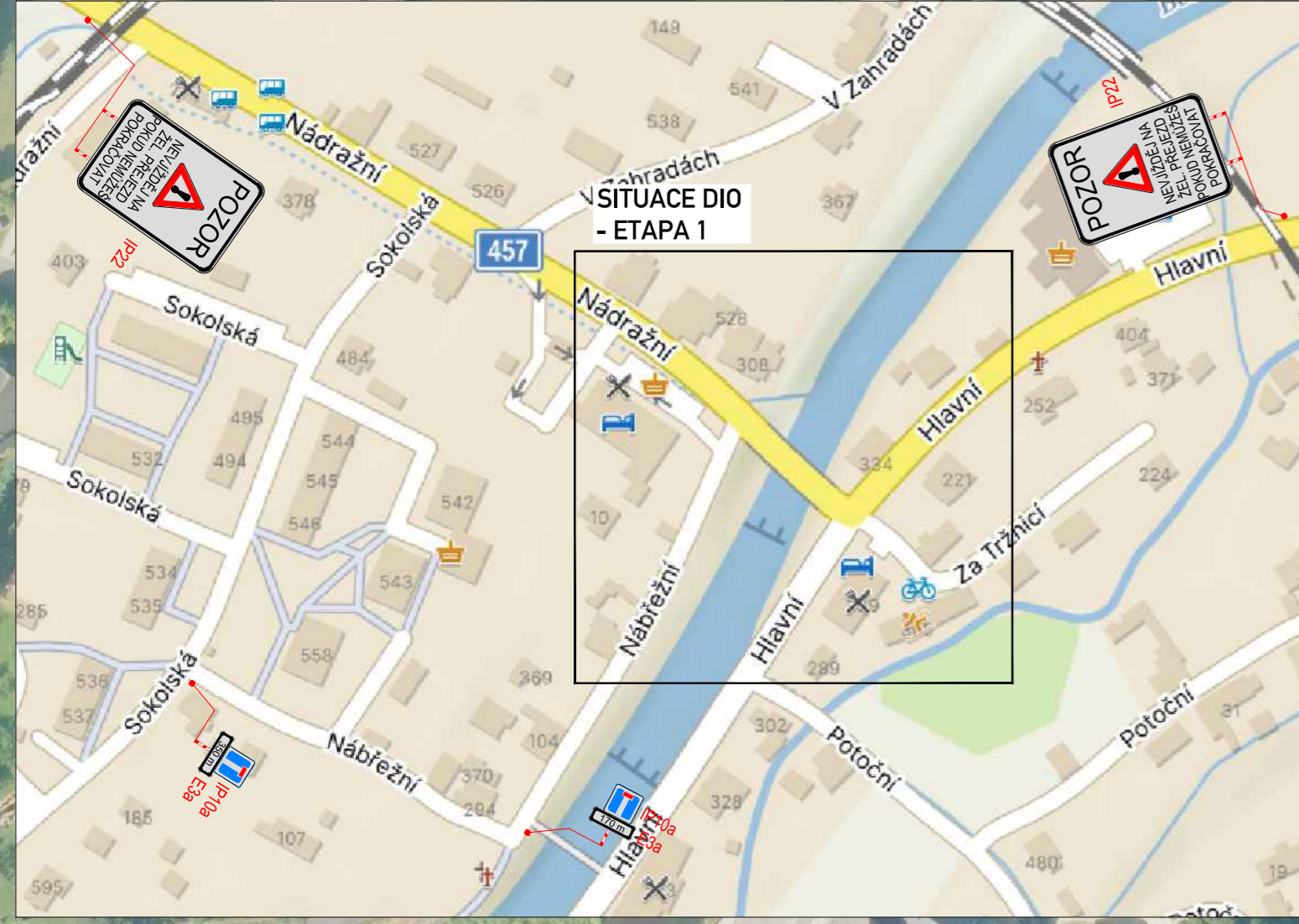


**SITUACE DIO
- ETAPA 1**



POZNÁMKA:
V PŘÍPADĚ VZNIKU
KONGESČÍ BUDE
DOPRAVA ŘÍZENA
POMOCÍ PROŠKOLENÝCH
PRACOVNÍKŮ STAVBY.



LEGENDA

	P6 TRVALÉ SVISLÉ DOPRAVNÍ ZNAČENÍ		UZAVŘENÝ ÚSEK
	DOČASNÉ ZNEPLATNĚNÉ TRVALÉ DOPRAVNÍ ZNAČENÍ		
	NAVRŽENÉ PŘECHODNÉ DOPRAVNÍ ZNAČENÍ		

Použité dopravní značení bude v základní velikosti a v reflexním provedení tř.1
K návrhu dopravního značení bylo využito: TP 65 Zásady pro dopravní značení na pozemních komunikacích,

VYPRACOVAL:	Roman Stehlík	
KONTROLOVAL:	Bc. Lukáš Vonderka, MBA	
NÁZEV STAVBY:	Most ev. č. 457-025 Mikulovice	ČÍSLO ZAKÁZKY: 069/2026
		FORMÁT: 3x A4
		ÚČEL: RDS
OBSAH:	DOPRAVNĚ - INŽENÝRSKÁ OPATŘENÍ ETAPA 1	ČÍSLO PŘÍLOHY: 01.1
		DATUM: 03/2026

PLATNOST DOKUMENTACE

POLICIE ČESKÉ REPUBLIKY

Č.j.: KRPM-39748-4/ČJ-2026-141106

SOUHLASÍ

Dne 7.4.2026 KRAJSKÉ ŘEDITELSTVÍ POLICIE OLOMOUCKÉHO KRAJE
DOPRAVNÍ INSPEKTORÁT
790 01 JESENÍK, MORAVSKÁ 780/4

V dne

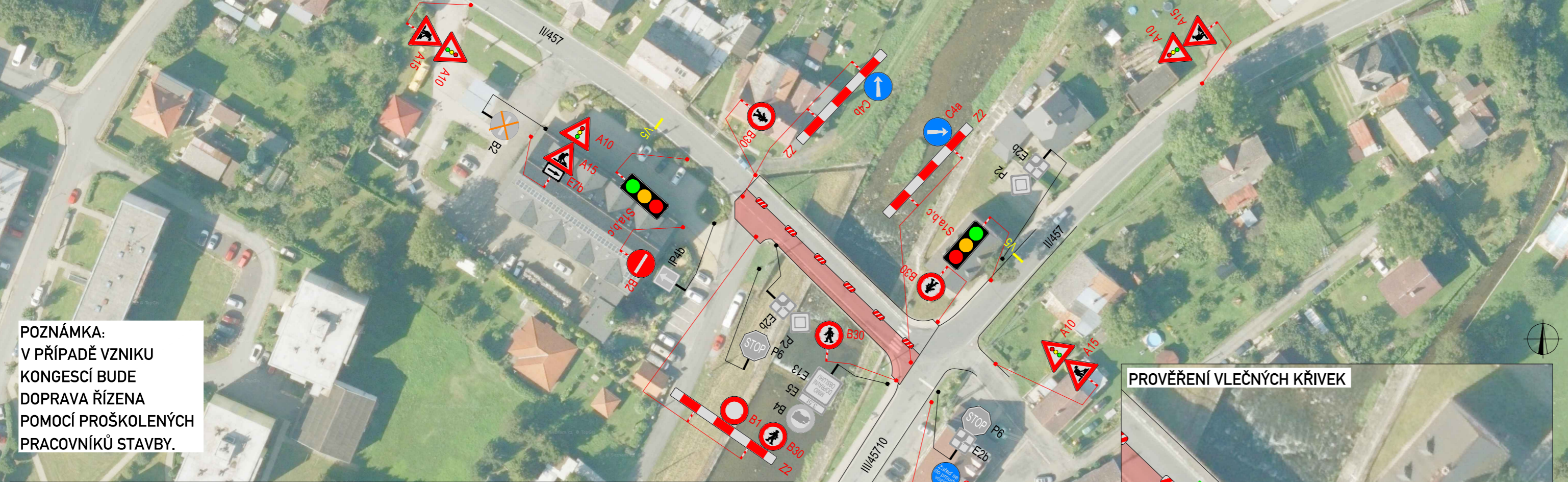
V dne

V dne

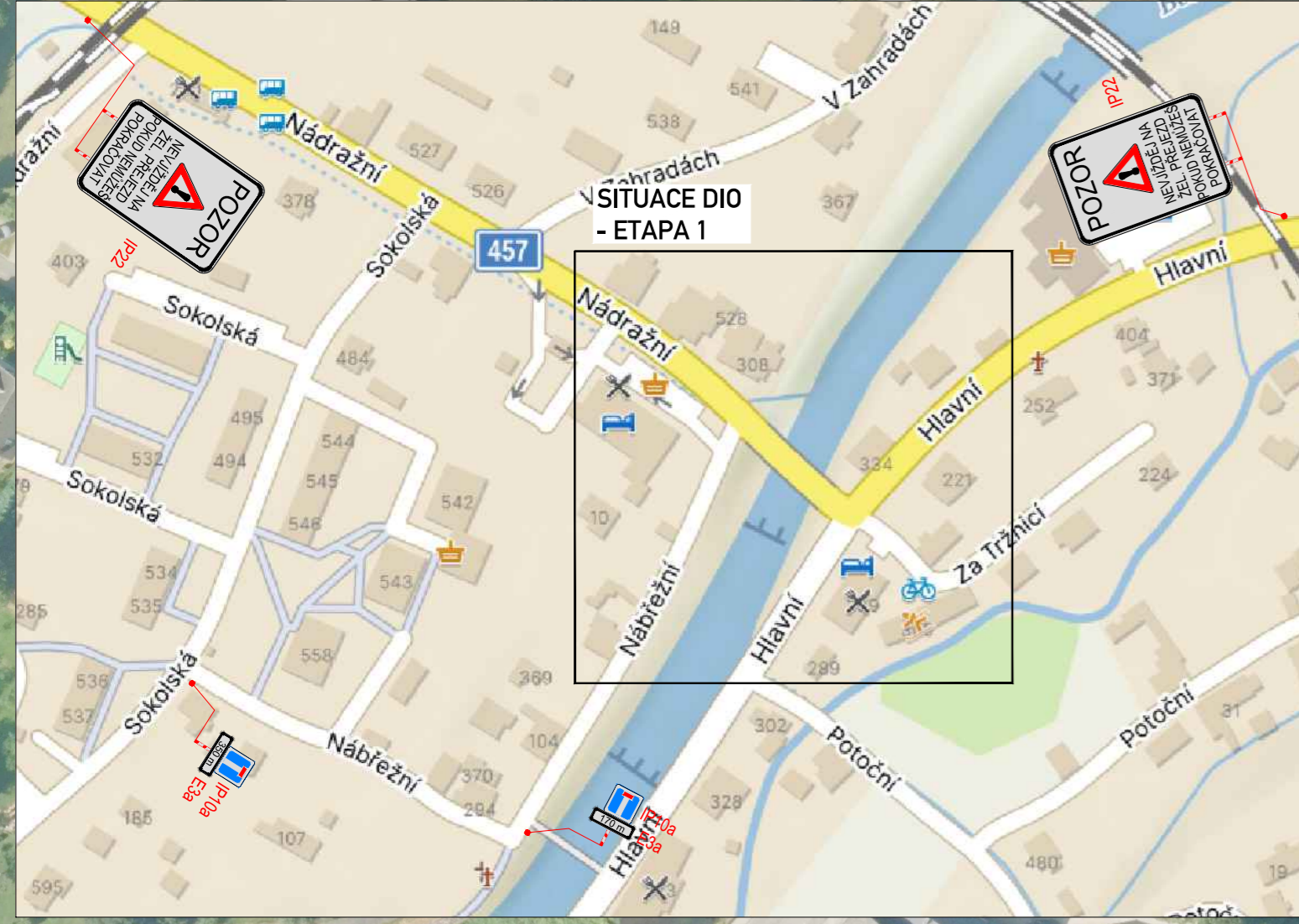
V dne



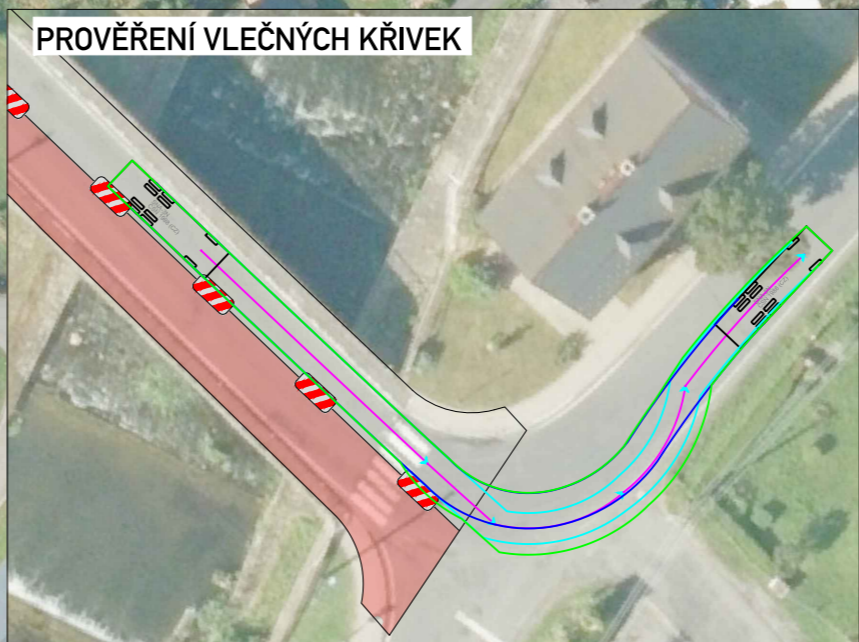
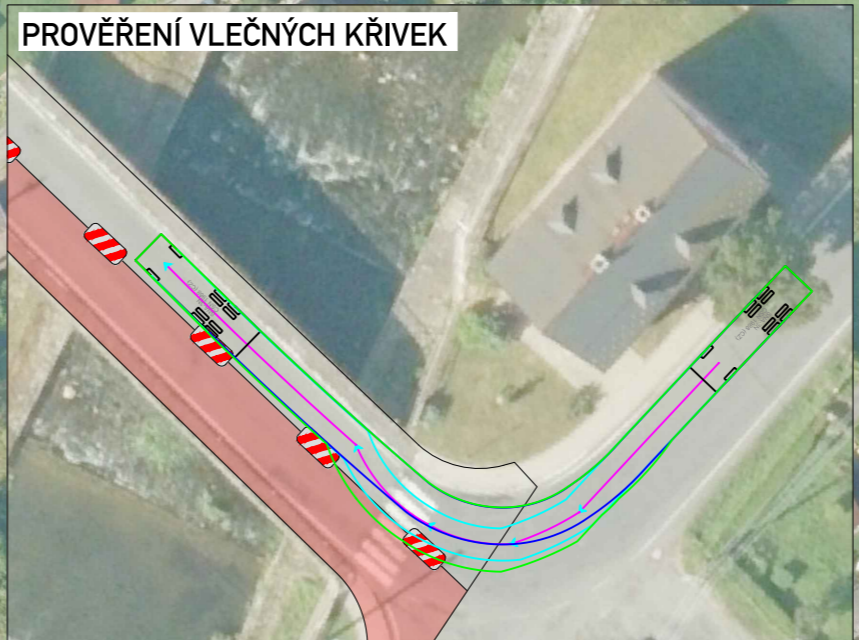
**SITUACE DIO
- ETAPA 2**



POZNÁMKA:
V PŘÍPADĚ VZNIKU
KONGESČÍ BUDE
DOPRAVA ŘÍZENA
POMOCÍ PROŠKOLENÝCH
PRACOVNÍKŮ STAVBY.



**SITUACE DIO
- ETAPA 1**



LEGENDA

	TRVALÉ SVISLÉ DOPRAVNÍ ZNAČENÍ		UZAVŘENÝ ÚSEK
	DOČASNĚ ZNEPLATNĚNÉ TRVALÉ DOPRAVNÍ ZNAČENÍ		
	NAVRŽENÉ PŘECHODNÉ DOPRAVNÍ ZNAČENÍ		

Použitě dopravní značení bude v základní velikosti a v reflexním provedení tř.1
K návrhu dopravního značení bylo využito: TP 65 Zásady pro dopravní značení na pozemních komunikacích,

VYPRACOVAL:	Roman Stehlík	
KONTROLOVAL:	Bc. Lukáš Vonderka, MBA	
NÁZEV STAVBY:	Most ev. č. 457-025 Mikulovice	ČÍSLO ZAKÁZKY: 069/2026
		FORMÁT: 3x A4
		ÚČEL: RDS
OBSAH:	DOPRAVNĚ - INŽENÝRSKÁ OPATŘENÍ ETAPA 2	ČÍSLO PŘÍLOHY: 01.2
		DATUM: 03/2026

PLATNOST DOKUMENTACE

POLICIE ČESKÉ REPUBLIKY

V dne

V dne

V dne

V dne

