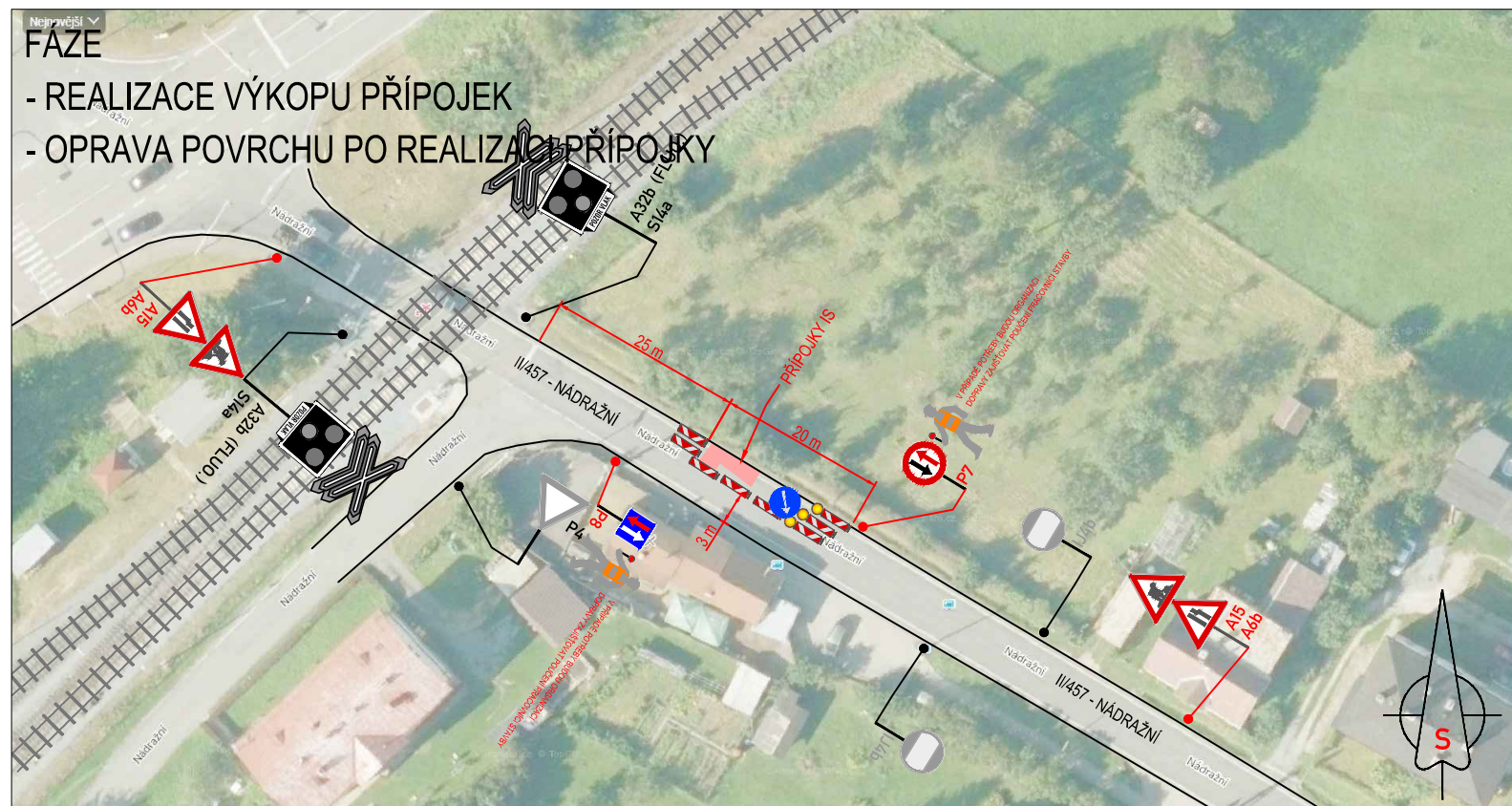


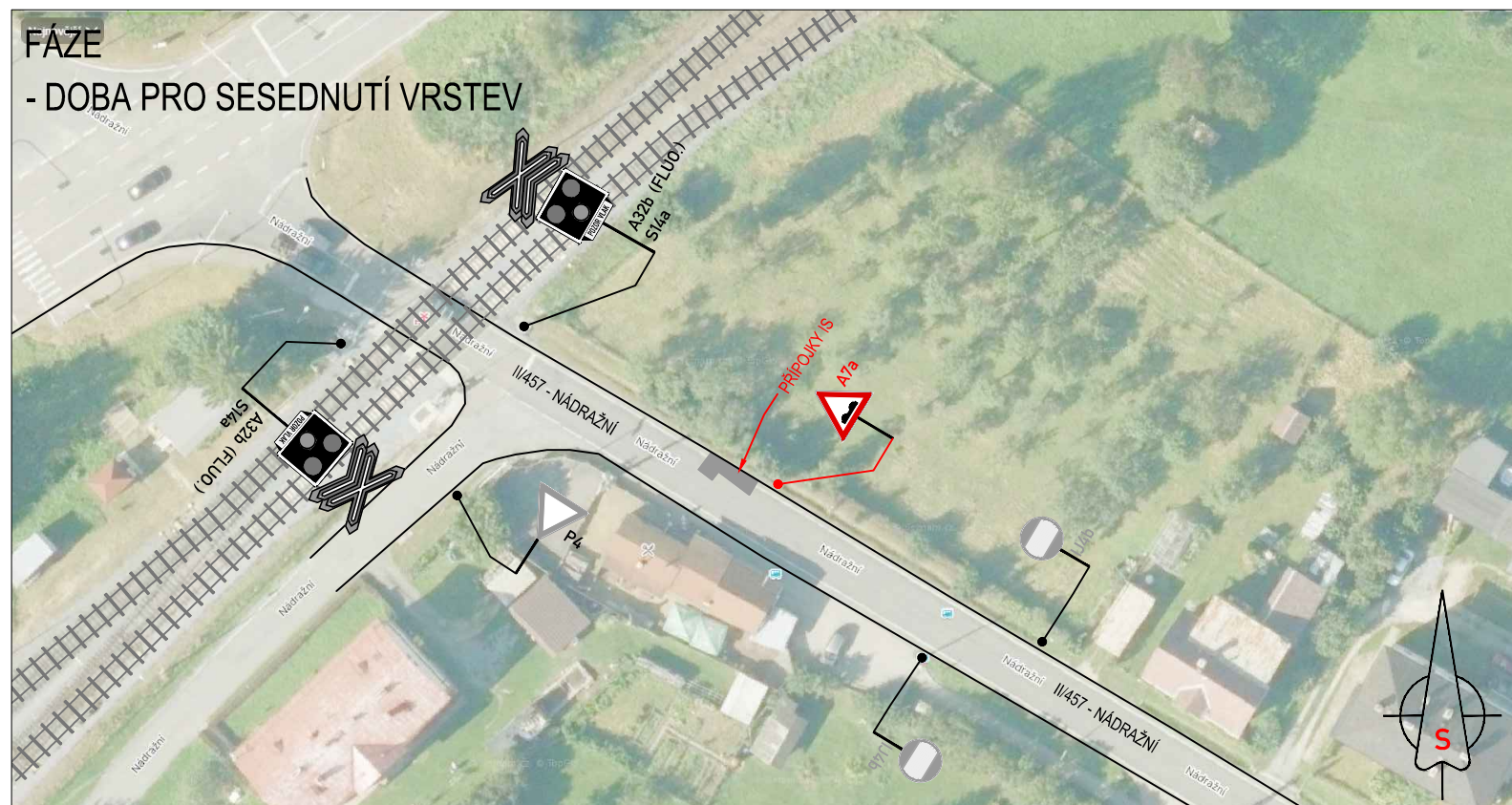
FAZE

- REALIZACE VÝKOPU PŘÍPOJEK
- OPRAVA POVRCHU PO REALIZACI PŘÍPOJKY



FAZE

- DOBA PRO SESEDNUTÍ VRSTEV



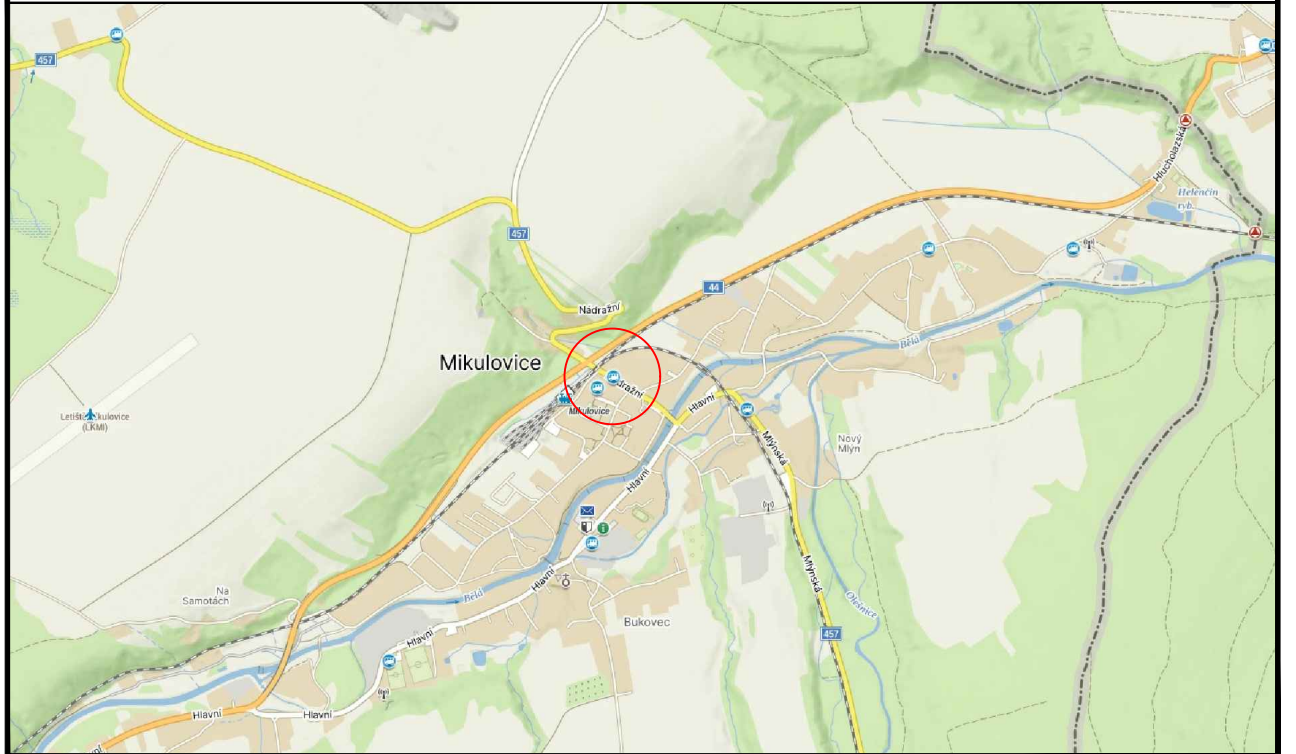
LEGENDA:

- A15** PŘECHODNÉ DOPRAVNÍ ZNAČENÍ
- IP4** STÁVAJÍCÍ DOPRAVNÍ ZNAČENÍ
- IP4** STÁVAJÍCÍ DOPRAVNÍ ZNAČENÍ DOČASNĚ ZRUŠENÉ
- PRACOVNÍ MÍSTO**

POZNÁMKA:

- Umístění přechodného dopravního značení dle TP č.66 (Zásady pro označování pracovních míst na pozemních komunikacích)
- Stávající dopravní značení v rozporu s přechodnou úpravou provozu bude zneplatněno škrtnutím nebo zakryto.
- Dopravní značení B28 umístěno 7 dní před zahájením stavby.

PŘEHLEDOVÁ MAPA:



Č.j.: KRPM-43038-2/ČJ-2026-141106

SOUHLASÍ

Dne 9.4.2026

KRAJSKÉ ŘEDITELSTVÍ POLICIE
OLOMOUCKÉHO KRAJE
DOPRAVNÍ INSPEKTORÁT
790 01 JESENÍK, MORAVSKÁ 780/4

DALSIKO s.r.o. – VRAHOVICKÁ 4251/18, 796 01 PROSTĚJOV, TELEFON: 725 120 324, INFO@DALSIKO.CZ, WWW.DALSIKO.CZ

Vypracoval: Petr BEDNÁŘ – ML. podpis:	Zodpovědný projektant: Petr BEDNÁŘ – ML. podpis:	Vedoucí střediska: Radek BEDNÁŘ mob: 725 120 324 podpis:	Zhotovitel: DALSIKO s.r.o., VRAHOVICKÁ 18, 796 01 PROSTĚJOV
---	--	---	--

Místo: MIKULOVICE (OKR. JESENÍK)	Formát: A3
Akce: MIKULOVICE - PŘÍPOJKA KANALIZACE A NN	Datum: 24.3.2026
Obsah: PŘECHODNÁ ÚPRAVA PROVOZU	Číslo přílohy: 1