




LEGENDA:

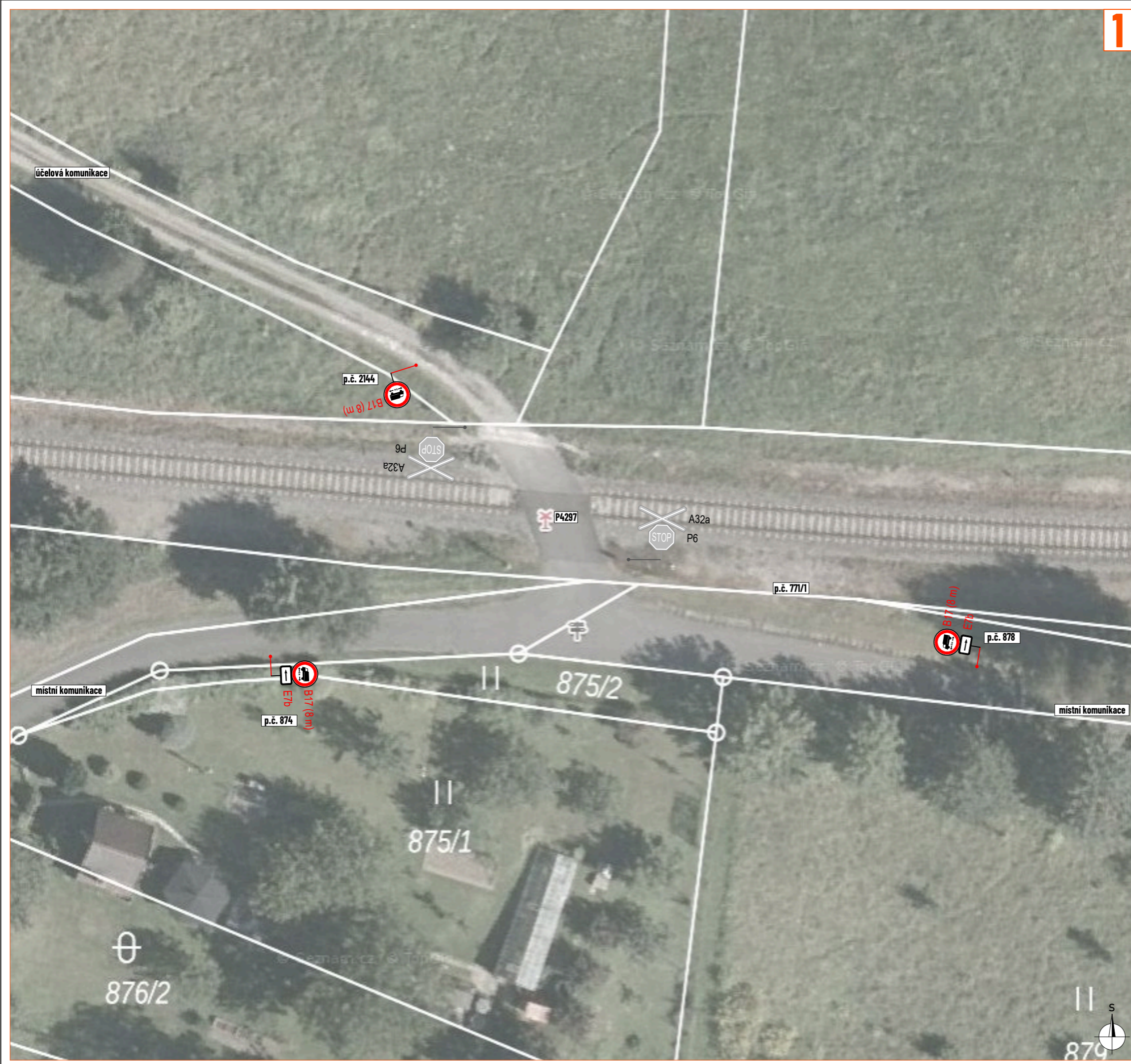
-  P2 - navržené přechodné svíslé dopravní značení
-  P2 - stávající svíslé dopravní značení

ZDROJ MAPOVÝCH PODKLADŮ Mapy.cz; © Seznam.cz, a.s.

VYPRACOVAL	FEJTEK	 NVB LINE s.r.o. Cukrovar 716 768 21 Kvasice www.nvblinc.cz fejtek@nvblinc.cz tel.: 778 973 109	
KONTROLOVAL	JANATA		
UPRAVIL			
INVESTOR	Správa železnic, státní organizace		
ZHOTOVITEL	NVB LINE s.r.o.		
NÁZEV STAVBY		FORMÁT	A3
STANOVENÍ MÍSTNÍ ÚPRAVY NA POZ. KOM. V OBLASTI ŽELEZ. PŘEJEZDŮ - OLMOUC III		DATUM	11.11. 2025
DOPRAVNĚ INŽENÝRSKÁ OPATŘENÍ		Č. ZAKÁZKY	ZK-25-0628
ŽELEZNIČNÍ PŘEJEZD P4295 a P4296			

Č.j.: KRPM-157706-3/ČJ 2025-141106 13 situací

SOUHLASÍ
 Dne 6.4.2026
 KRAJSKÉ ŘEDITELSTVÍ POLICIE
 OLOMOUCKÉHO KRAJE
 DOPRAVNÍ INSPEKTORÁT
 780 01 JESENÍK, MORAVSKÁ 780/4

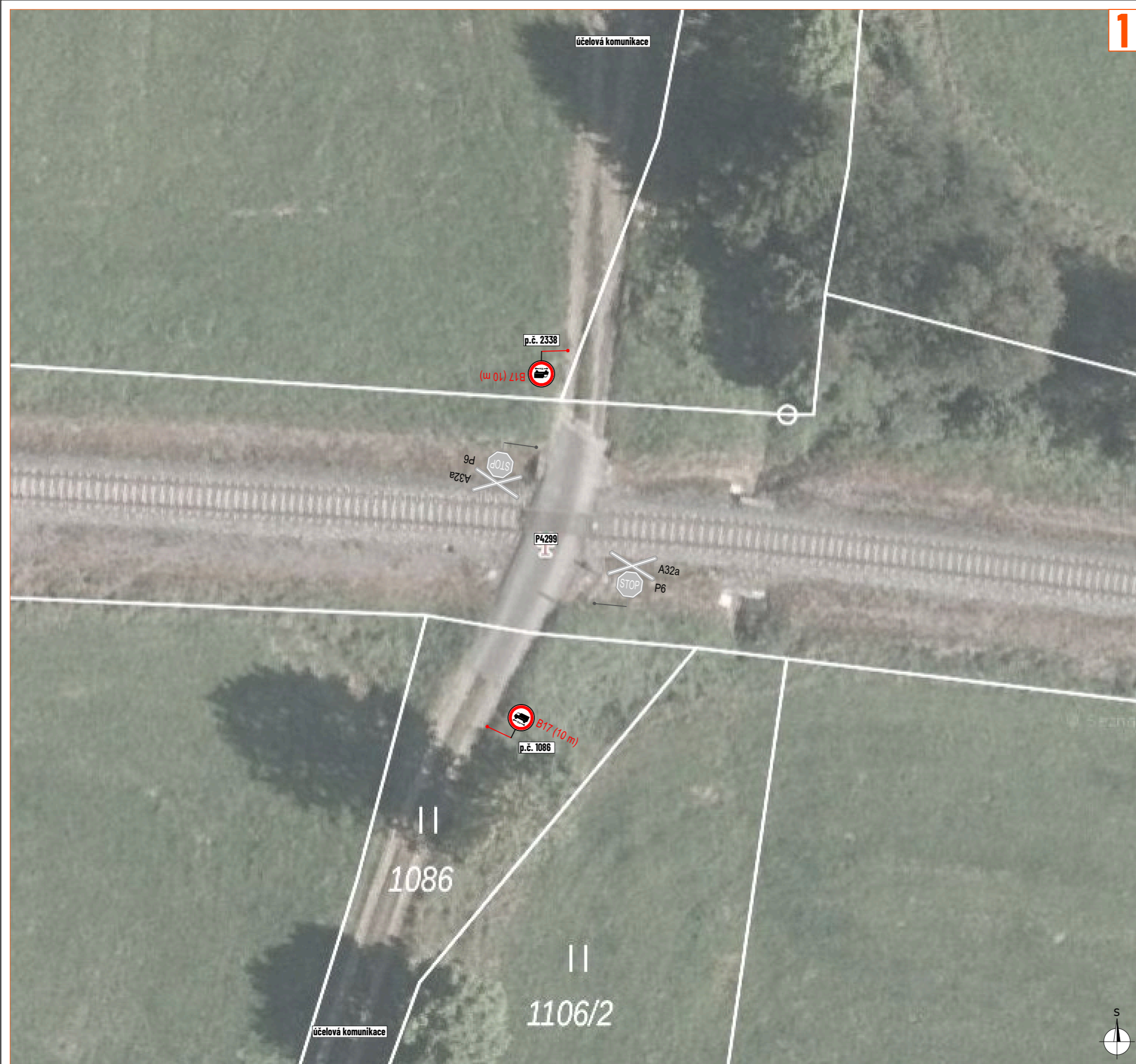


LEGENDA:



- P2 - navržené přechodné svíslé dopravní značení
- P2 - stávající svíslé dopravní značení

ZDROJ MAPOVÝCH PODKLADŮ Mapy.cz; © Seznam.cz, a.s.


VYPRACOVAL	FEJTEK	<p>NVB LINE s.r.o. Cukrovar 716 768 21 Kvasice www.nvblne.cz fejtek@nvblne.cz tel.: 778 973 109</p>	
KONTROLOVAL	JANATA		
UPRAVIL			
INVESTOR	Správa železnic, státní organizace		
ZHOTOVITEL	NVB LINE s.r.o.		
NÁZEV STAVBY		FORMÁT	A3
STANOVENÍ MÍSTNÍ ÚPRAVY NA POZ. KOM. V OBLASTI ŽELEZ. PŘEJEZDŮ - OLMOUC III		DATUM	11.11. 2025
DOPRAVNĚ INŽENÝRSKÁ OPATŘENÍ		Č. ZAKÁZKY	ZK-25-0628
ŽELEZNIČNÍ PŘEJEZD P4297			



LEGENDA:

-  P2 - navržené přechodné svislé dopravní značení
-  P2 - stávající svislé dopravní značení

ZDROJ MAPOVÝCH PODKLADŮ Mapy.cz; © Seznam.cz, a.s.

VYPRACOVAL	FEJTEK	 NVB LINE s.r.o. Cukrovar 716 768 21 Kvasice www.nvblincz fejtek@nvblincz tel.: 778 973 109	
KONTROLOVAL	JANATA		
UPRAVIL			
INVESTOR	Správa železnic, státní organizace		
ZHOTOVITEL	NVB LINE s.r.o.		
NÁZEV STAVBY		FORMÁT	A3
STANOVENÍ MÍSTNÍ ÚPRAVY NA POZ. KOM. V OBLASTI ŽELEZ. PŘEJEZDŮ - OLMOUC III		DATUM	11.11. 2025
DOPRAVNĚ INŽENÝRSKÁ OPATŘENÍ		Č. ZAKÁZKY	ZK-25-0628
ŽELEZNIČNÍ PŘEJEZD P4299			

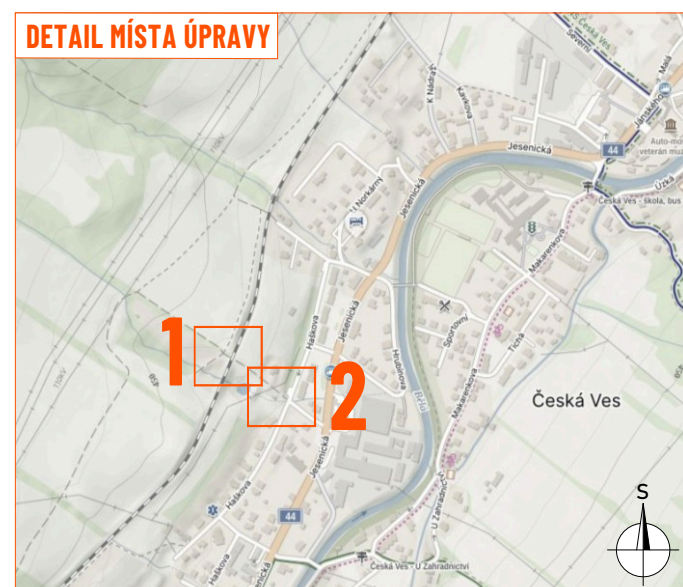
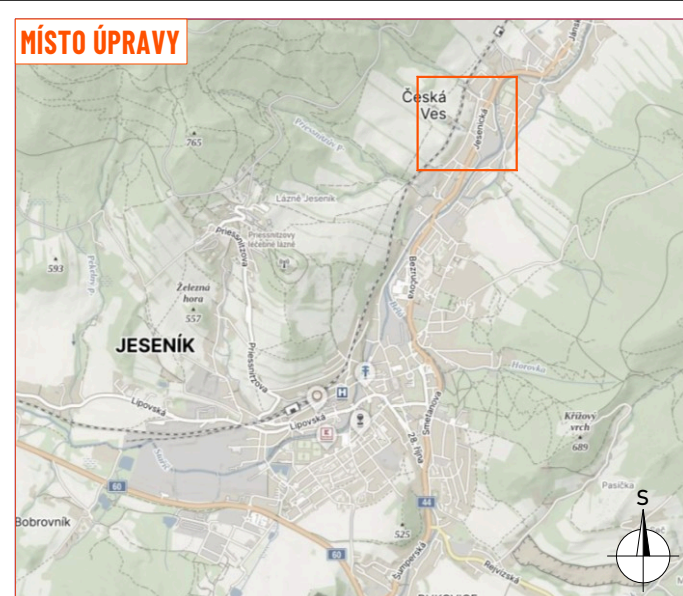




2



1

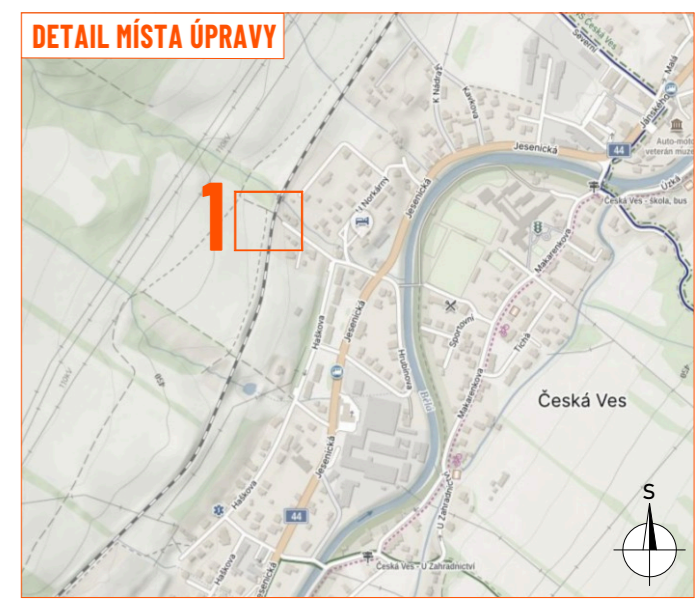
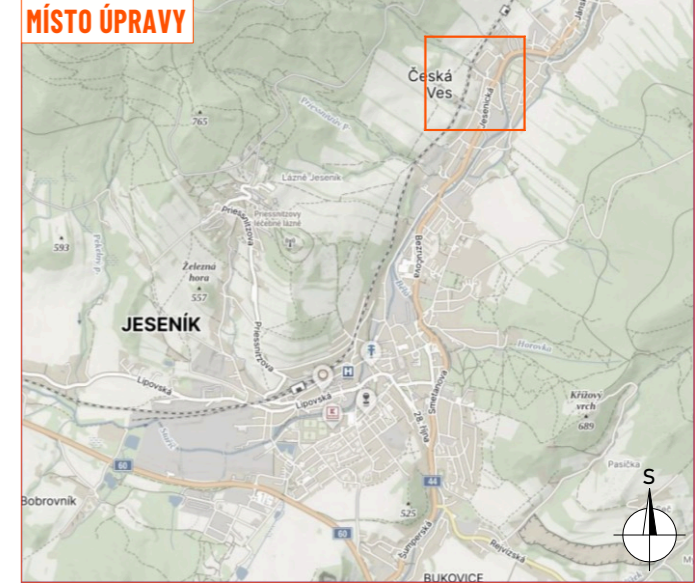


LEGENDA:



- P2 - navržené přechodné vislé dopravní značení
- P2 - stávající vislé dopravní značení

ZDROJ MAPOVÝCH PODKLADŮ		Mapy.cz © Seznam.cz, a.s.
VYPRACOVAL	FEJTEK	 NVB LINE s.r.o. Cukrovar 718 768 21 Kvasice www.nvbline.cz fejtekmvbline.cz tel.: 778 873 109
KONTROLOVAL	JANATA	
UPRAVIL		
INVESTOR	Správa železnic, státní organizace	
ZHOTOVITEL	NVB LINE s.r.o.	
NÁZEV STAVBY		
STANOVENÍ MÍSTNÍ ÚPRAVY NA POZ. KOM. V		
OBLASTI ŽELEZ. PŘEJEZDŮ - OLMOUC III		
DOPRAVNĚ INŽENYRSKÁ OPATŘENÍ		
ŽELEZNIČNÍ PŘEJEZD P4306		
FORMÁT	A3	
DATUM	11.11. 2025	
Č. ZAKÁZKY	ZK-25-0628	


1



LEGENDA:

-  P2 - navržené přechodné svíslé dopravní značení
-  P2 - stávající svíslé dopravní značení

ZDROJ MAPOVÝCH PODKLADŮ Mapy.cz; © Seznam.cz, a.s.

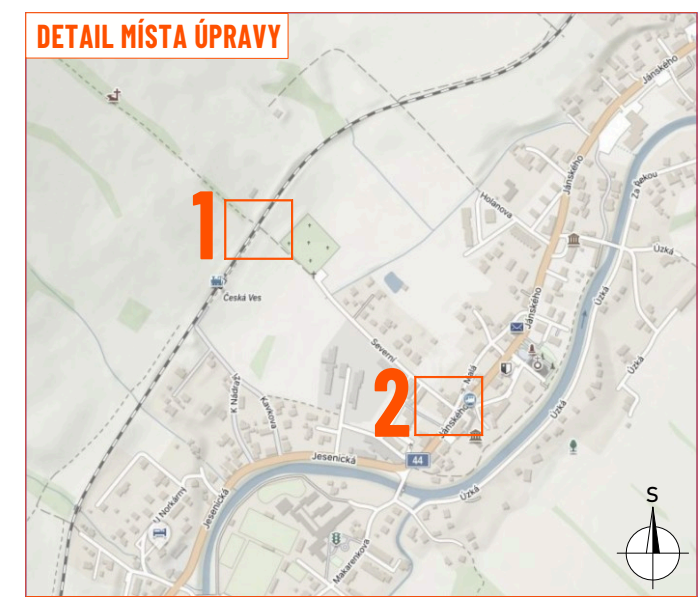
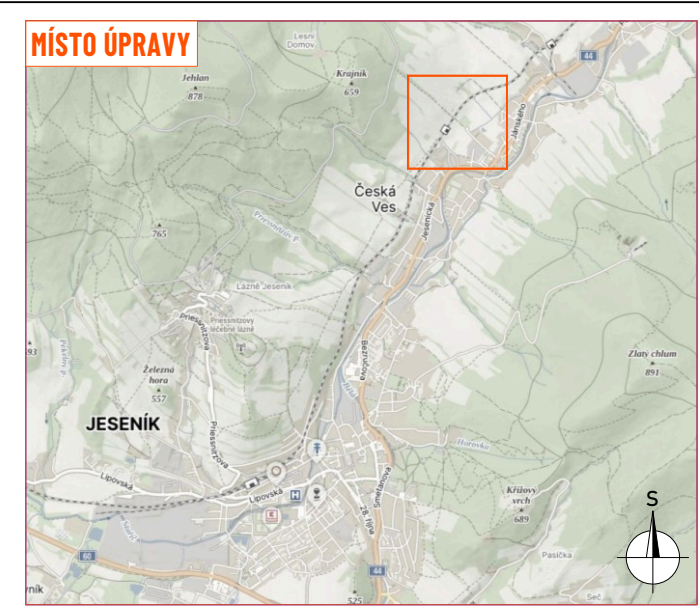
VYPRACOVAL	FEJTEK	 NVB LINE s.r.o. Cukrovar 716 768 21 Kvasice www.nvblne.cz fejtek@nvblne.cz tel.: 778 973 109	
KONTROLOVAL	JANATA		
UPRAVIL			
INVESTOR	Správa železnic, státní organizace		
ZHOTOVITEL	NVB LINE s.r.o.		
NÁZEV STAVBY		FORMÁT	A3
STANOVENÍ MÍSTNÍ ÚPRAVY NA POZ. KOM. V OBLASTI ŽELEZ. PŘEJEZDŮ - OLMOUC III		DATUM	11.11. 2025
DOPRAVNĚ INŽENÝRSKÁ OPATŘENÍ		Č. ZAKÁZKY	ZK-25-0628
ŽELEZNIČNÍ PŘEJEZD P4307			





2




1

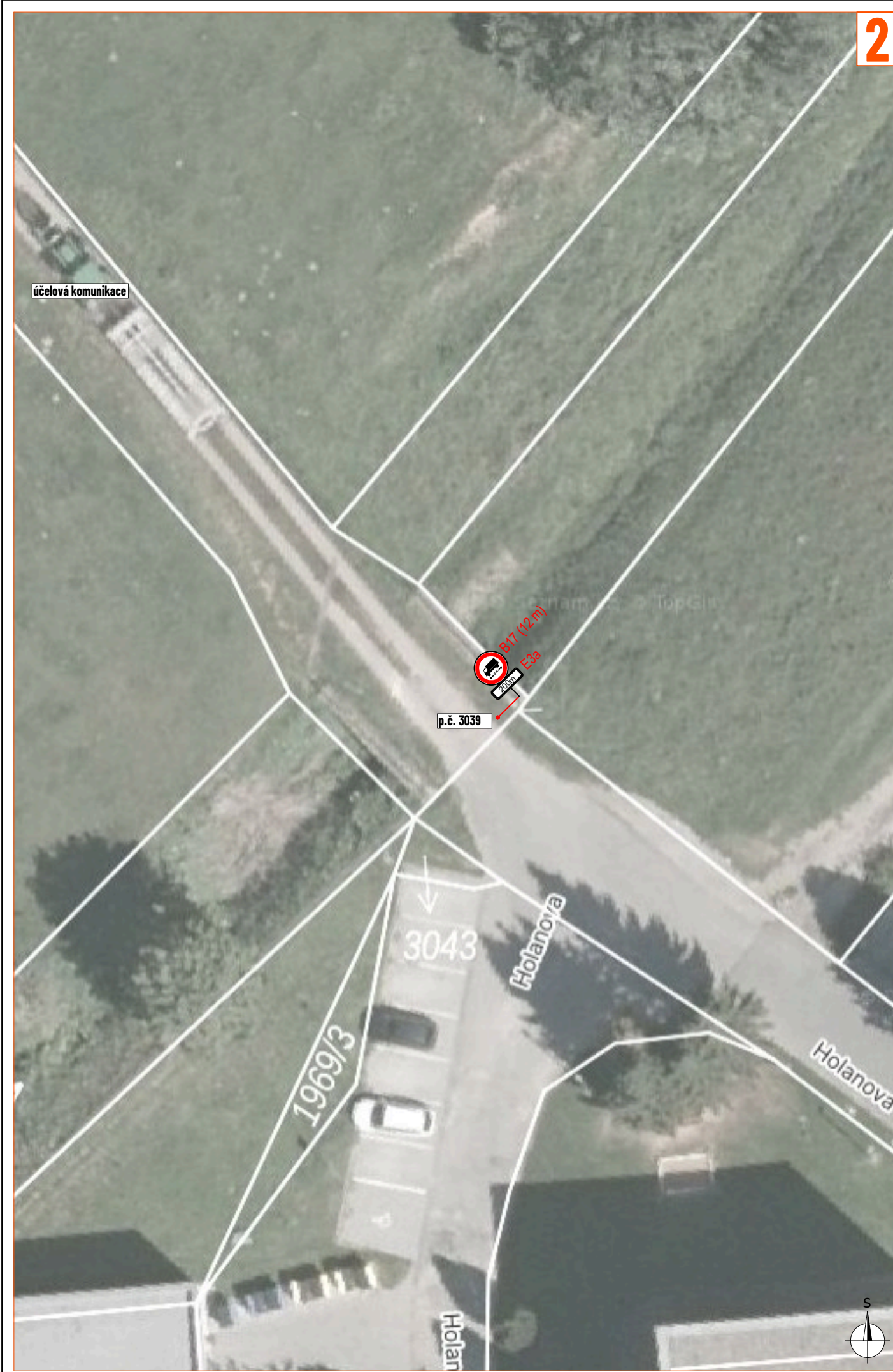


LEGENDA:

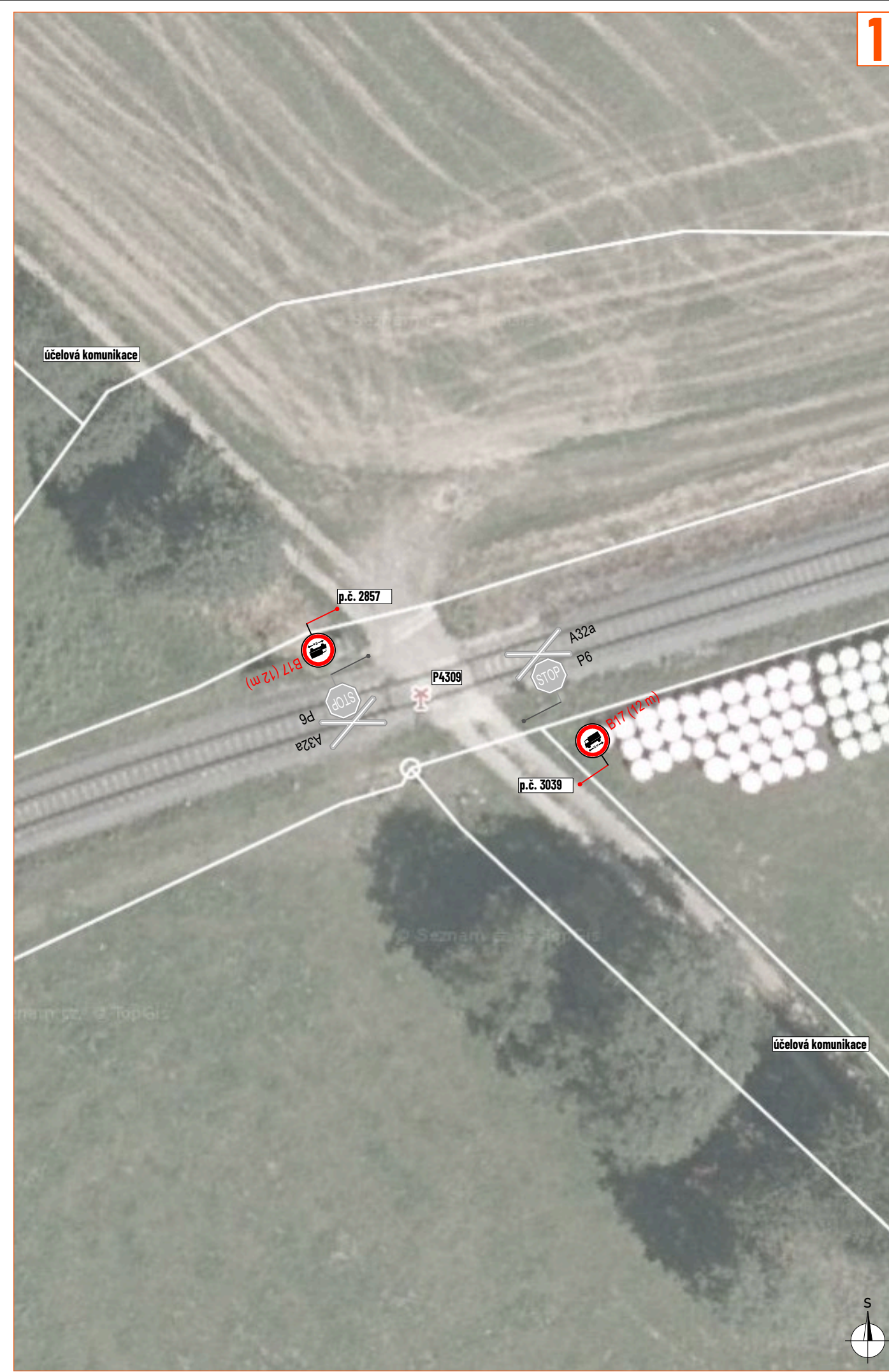
-  P2 - navržené přechodné svislé dopravní značení
-  P2 - stávající svislé dopravní značení

ZDROJ MAPOVÝCH PODKLADŮ | Mapy.cz; © Seznam.cz, a.s.

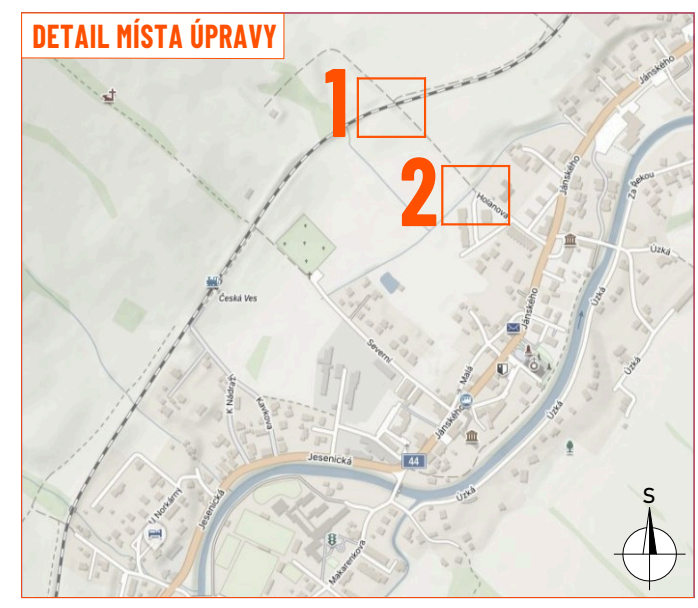
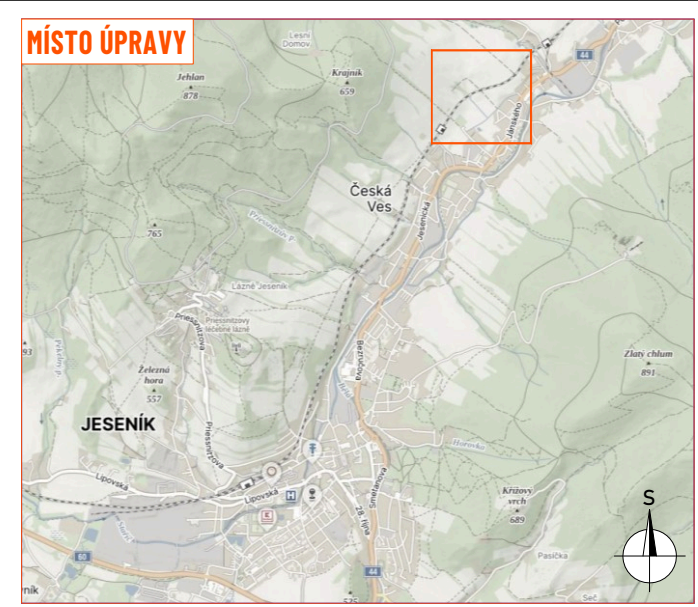
VYPRACOVAL	FEJTEK	 NVB LINE s.r.o. Cukrovar 716 768 21 Kvasice www.nvblne.cz fejtek@nvblne.cz tel.: 778 973 109	
Kontroloval	JANATA		
UPRAVIL			
INVESTOR	Správa železnic, státní organizace		
ZHOTOVITEL	NVB LINE s.r.o.		
NÁZEV STAVBY STANOVENÍ MÍSTNÍ ÚPRAVY NA POZ. KOM. V OBLASTI ŽELEZ. PŘEJEZDŮ - OLOMOUČ III		FORMÁT	A3
DOPRAVNĚ INŽENÝRSKÁ OPATŘENÍ ŽELEZNIČNÍ PŘEJEZD P4308		DATUM	11.11. 2025
		Č. ZAKÁZKY	ZK-25-0628



2



1



LEGENDA:

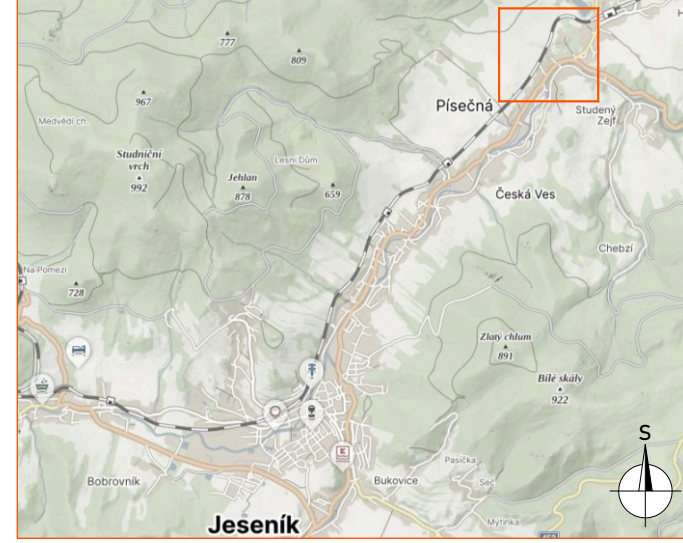
	P2	- navržené přechodné svislé dopravní značení
	P2	- stávající svislé dopravní značení

ZDROJ MAPOVÝCH PODKLADŮ | Mapy.cz; © Seznam.cz, a.s.

VYPRACOVAL	FEJTEK	<p>NVB LINE s.r.o. Cukrovar 716 768 21 Kvasice www.nvblne.cz fejtek@nvblne.cz tel.: 778 975 109</p>	
KONTROLOVAL	JANATA		
UPRAVIL			
INVESTOR	Správa železnic, státní organizace		
ZHOTOVITEL	NVB LINE s.r.o.		
NÁZEV STAVBY		FORMÁT	A3
DOPRAVNĚ INŽENYRSKÁ OPATŘENÍ		DATUM	11.11. 2025
ŽELEZNIČNÍ PŘEJEZD P4309		Č. ZAKÁZKY	ZK-25-0628

1



MÍSTO ÚPRAVY




DETAIL MÍSTA ÚPRAVY



LEGENDA:

-  P2 - navrhované přechodné svislé dopravní značení
-  P2 - stávající svislé dopravní značení

ZDROJ MAPOVÝCH PODKLADŮ | Mapy.cz; © Seznam.cz, a.s.

VYPRACOVAL	FEJTEK	 NVB LINE s.r.o. Cukrovar 716 768 21 Kvasice www.nvblincz fejtek@nvblincz tel.: 778 973 109	
KONTOLOVAL	JANATA		
UPRAVIL			
INVESTOR	Správa železnic, státní organizace		
ZHOTOVITEL	NVB LINE s.r.o.		
NÁZEV STAVBY		FORMÁT	A3
STANOVENÍ MÍSTNÍ ÚPRAVY NA POZ. KOM. V OBLASTI ŽELEZ. PŘEJEZDŮ - OLOMOUČ III		DÁTUM	11.11. 2025
DOPRAVNĚ INŽENÝRSKÁ OPATŘENÍ		Č. ZAKÁZKY	ZK-25-0628
ŽELEZNIČNÍ PŘEJEZD P4317			



úcelová komunikace

Seznam.cz, TopGIS

Seznam.cz, TopGIS

Seznam.cz, TopGIS

p.č. 493



P4322

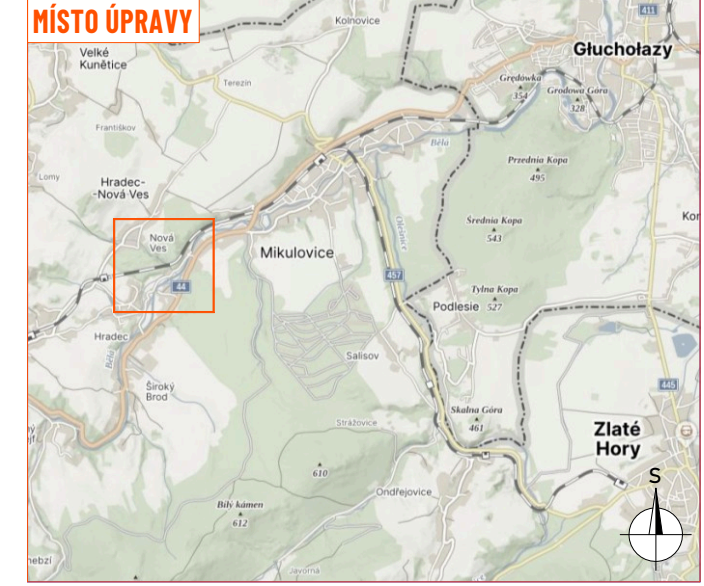


p.č. 4031

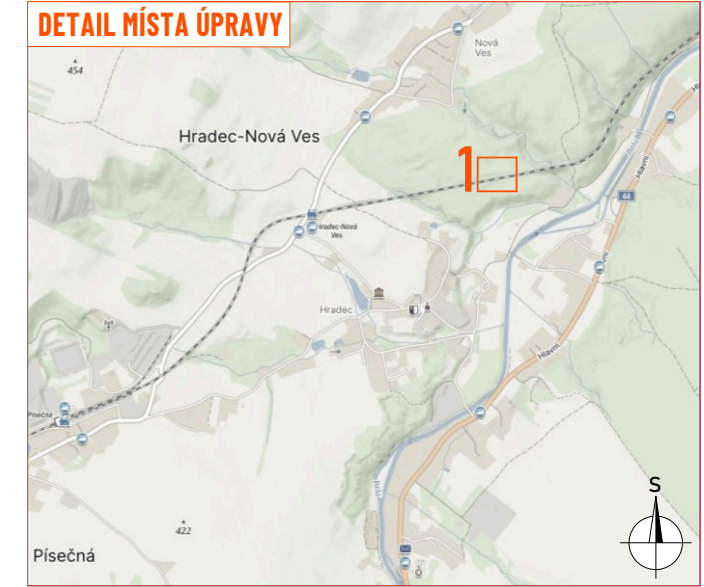


úcelová komunikace



MÍSTO ÚPRAVY




DETAIL MÍSTA ÚPRAVY



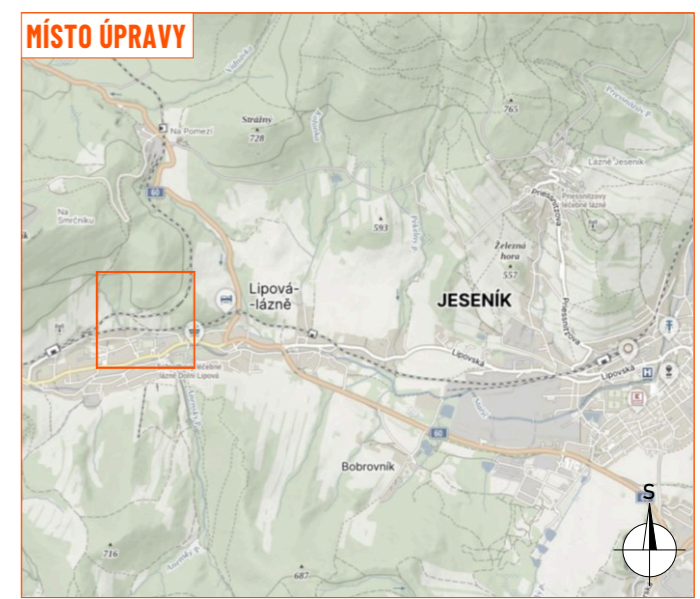
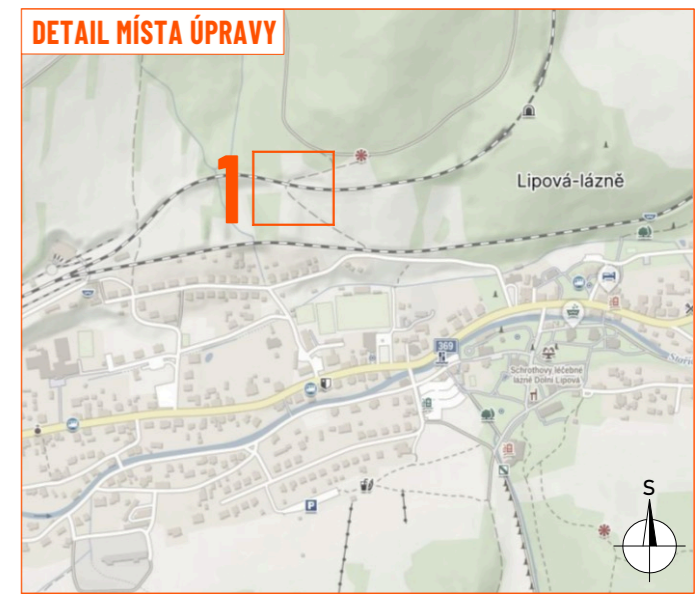
LEGENDA:

-  P2 - navržené přechodné svislé dopravní značení
-  P2 - stávající svislé dopravní značení



ZDROJ MAPOVÝCH PODKLADŮ | Mapy.cz; © Seznam.cz, a.s.

VYPRACOVAL	FEJTEK	 NVB LINE s.r.o. Cukrovar 716 768 21 Kvasice www.nvblincz fejtekmnvblincz tel.: 778 973 109	
KONTROLOVAL	JANATA		
UPRAVIL			
INVESTOR	Správa železnic, státní organizace		
ZHOTOVITEL	NVB LINE s.r.o.		
NÁZEV STAVBY		FORMÁT	A3
STANOVENÍ MÍSTNÍ ÚPRAVY NA POZ. KOM. V OBLASTI ŽELEZ. PŘEJEZDŮ - OLMOUC III		DÁTUM	11.11. 2025
DOPRAVNĚ INŽENÝRSKÁ OPATŘENÍ		Č. ZAKÁZKY	ZK-25-0628
ŽELEZNIČNÍ PŘEJEZD P4322			






LEGENDA:

-  P2 - navržené přechodné svíslé dopravní značení
-  P2 - stávající svíslé dopravní značení

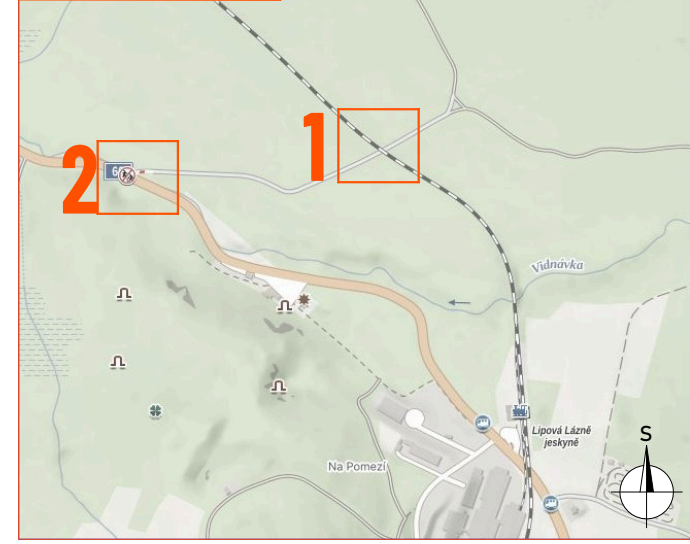
ZDROJ MAPOVÝCH PODKLADŮ Mapy.cz; © Seznam.cz, a.s.

VYPRACOVAL	FEJTEK	 NVB LINE s.r.o. Cukrovar 716 768 21 Kvasice www.nvblne.cz fejtek@nvblne.cz tel.: 778 973 109	
Kontroloval	JANATA		
UPRAVIL			
INVESTOR	Správa železnic, státní organizace		
ZHOTOVITEL	NVB LINE s.r.o.		
NÁZEV STAVBY		FORMÁT	A3
STANOVENÍ MÍSTNÍ ÚPRAVY NA POZ. KOM. V OBLASTI ŽELEZ. PŘEJEZDŮ - OLMOUC III		DATUM	11.11. 2025
DOPRAVNĚ INŽENÝRSKÁ OPATŘENÍ		Č. ZAKÁZKY	ZK-25-0628
ŽELEZNIČNÍ PŘEJEZD P4330			

1



DETAIL MÍSTA ÚPRAVY





MÍSTO ÚPRAVY




2

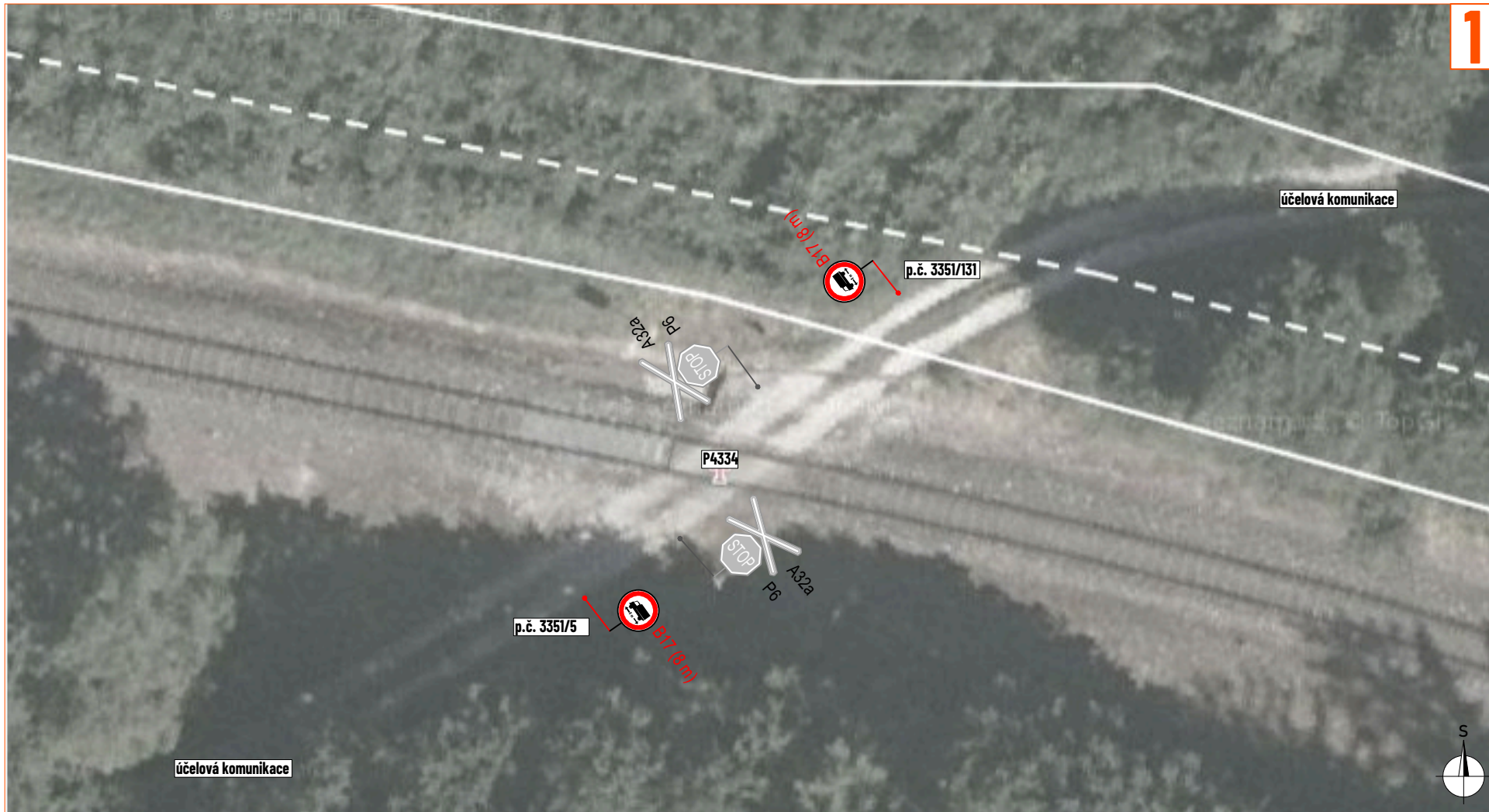


LEGENDA:

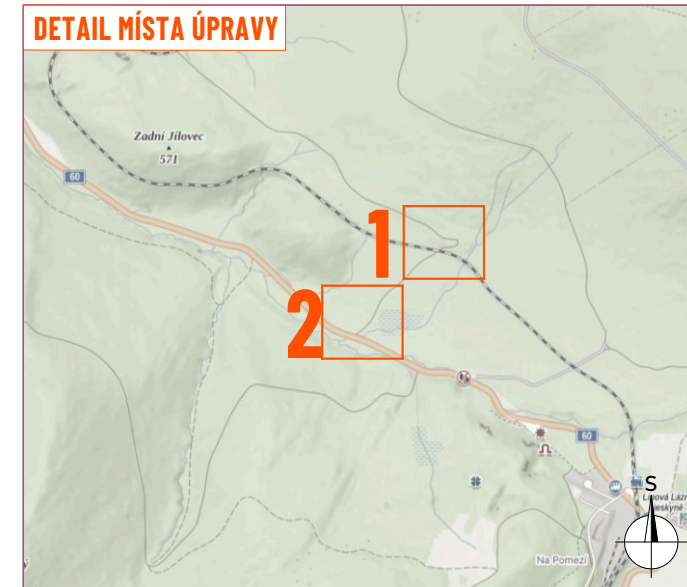
-  P2 - navržené přechodné svislé dopravní značení
-  P2 - stávající svislé dopravní značení

ZDROJ MAPOVÝCH PODKLADŮ | Mapy.cz; © Seznam.cz, a.s.

VYPRACOVAL	FEJTEK	 NVB LINE s.r.o. Cukrovar 716 768 21 Kvasice www.nvblne.cz fejtek@nvblne.cz tel.: 778 973 109	
KONTROLOVAL	JANATA		
UPRAVIL			
INVESTOR	Správa železnic, státní organizace		
ZHOTOVITEL	NVB LINE s.r.o.		
NÁZEV STAVBY		FORMÁT	A3
STANOVENÍ MÍSTNÍ ÚPRAVY NA POZ. KOM. V OBLASTI ŽELEZ. PŘEJEZDŮ - OLOMOUC III		DATUM	11.11. 2025
DOPRAVNĚ INŽENÝRSKÁ OPATŘENÍ		Č. ZAKÁZKY	ZK-25-0628
ŽELEZNIČNÍ PŘEJEZD P4333			





1




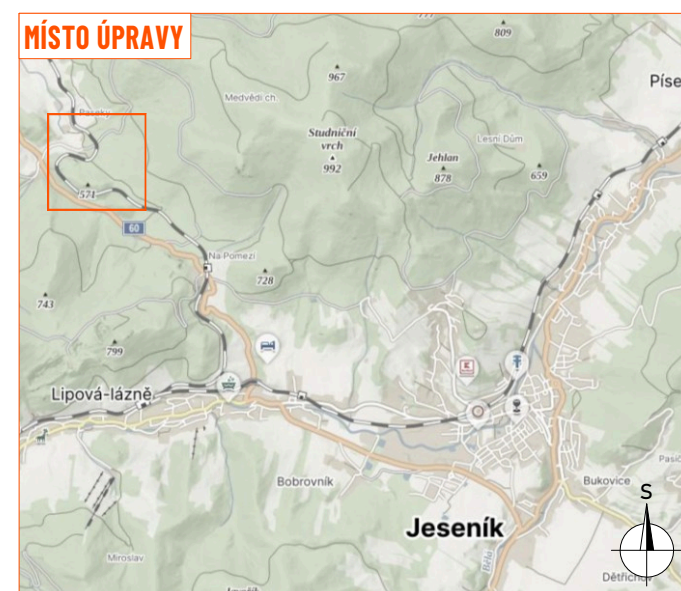
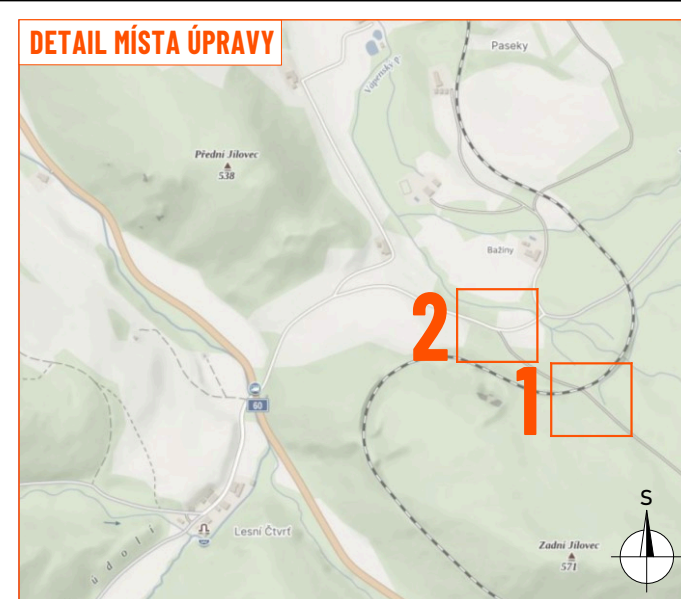
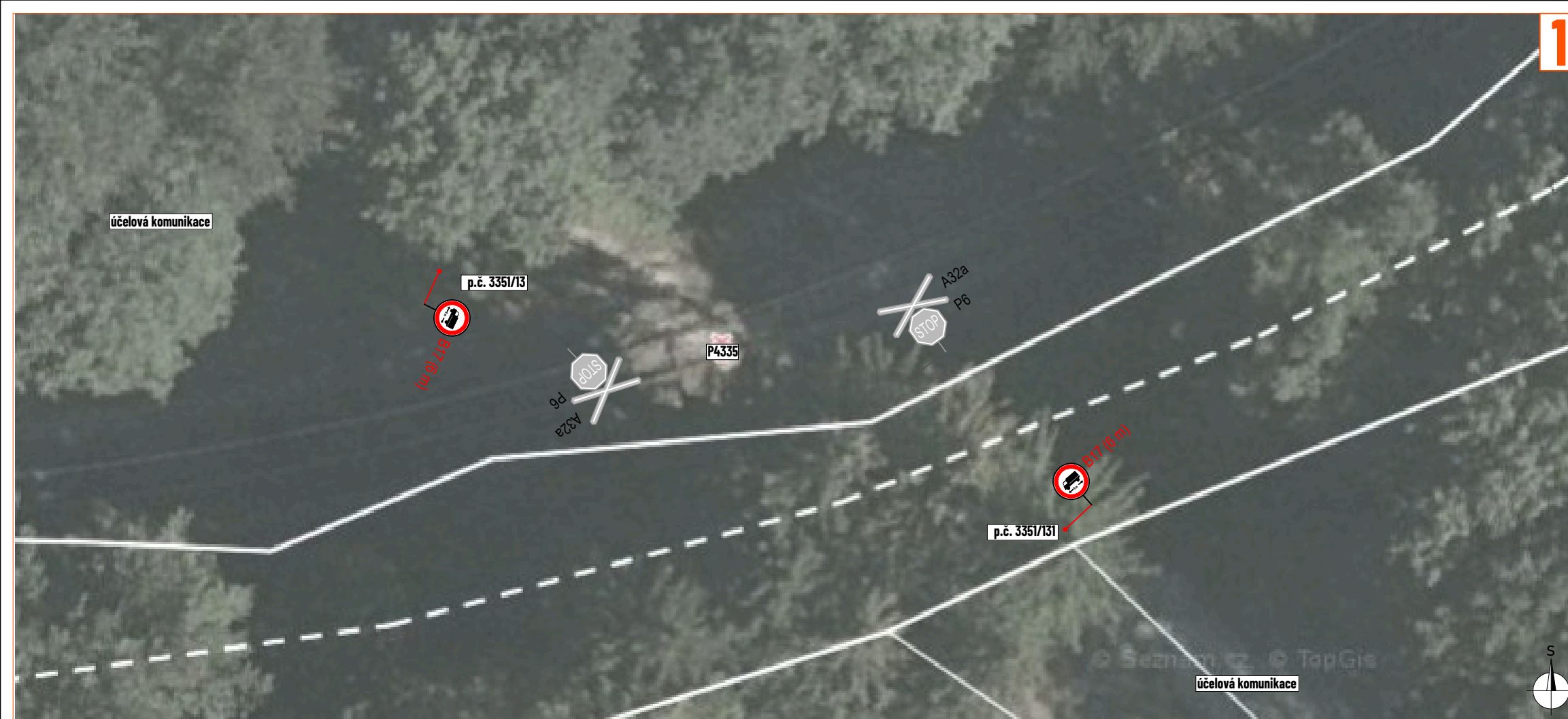
2

LEGENDA:



-  P2 - navržené přechodné svislé dopravní značení
-  P2 - stávající svislé dopravní značení

ZDROJ MAPOVÝCH PODKLADŮ | Mapy.cz; © Seznam.cz, a.s.


VYPRACOVAL	FEJTEK	 NVB LINE s.r.o. Cukrovar 716 768 21 Kvasice www.nvblne.cz fejtek@nvblne.cz tel.: 778 973 109	
KONTROLOVAL	JANATA		
UPRAVIL			
INVESTOR	Správa železnic, státní organizace		
ZHOTOVITEL	NVB LINE s.r.o.		
NÁZEV STAVBY		FORMÁT	A3
STANOVENÍ MÍSTNÍ ÚPRAVY NA POZ. KOM. V OBLASTI ŽELEZ. PŘEJEZDŮ - OLMOUC III		DATUM	11.11. 2025
DOPRAVNĚ INŽENÝRSKÁ OPATŘENÍ		Č. ZAKÁZKY	ZK-25-0628
ZELEZNIČNÍ PŘEJEZD P4334			



LEGENDA:

-  P2 - navržené přechodné svislé dopravní značení
-  P2 - stávající svislé dopravní značení

ZDROJ MAPOVÝCH PODKLADŮ | Mapy.cz; © Seznam.cz, a.s.

VYPRACOVAL	FEJTEK	 NVB LINE s.r.o. Cukrovar 716 768 21 Kvasice www.nvblincz fejtek@nvblincz tel.: 778 973 109	
KONTOLOVAL	JANATA		
UPRAVIL			
INVESTOR	Správa železnic, státní organizace		
ZHOTOVITEL	NVB LINE s.r.o.		
NÁZEV STAVBY		FORMÁT	A3
STANOVENÍ MÍSTNÍ ÚPRAVY NA POZ. KOM. V OBLASTI ŽELEZ. PŘEJEZDŮ - OLOMOUČ III		DATUM	11.11. 2025
DOPRAVNĚ INŽENÝRSKÁ OPATŘENÍ		Č. ZAKÁZKY	ZK-25-0628
ŽELEZNIČNÍ PŘEJEZD P4335			