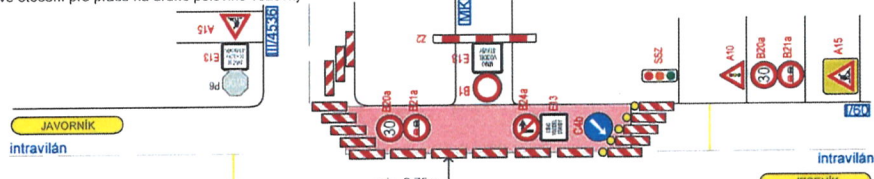


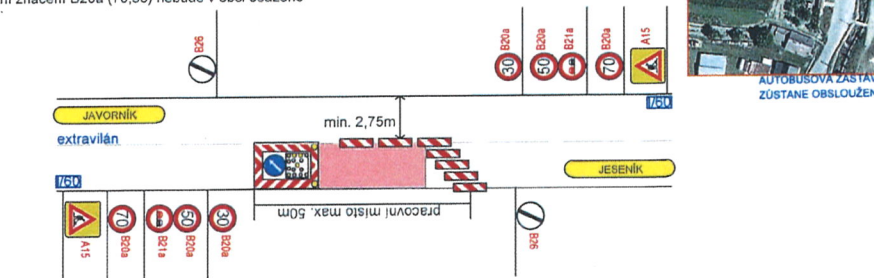
Pokládka asfaltových vrstev a práce s tím spojené

- zrcadlové otočení pro práce na druhé polovině vozovky

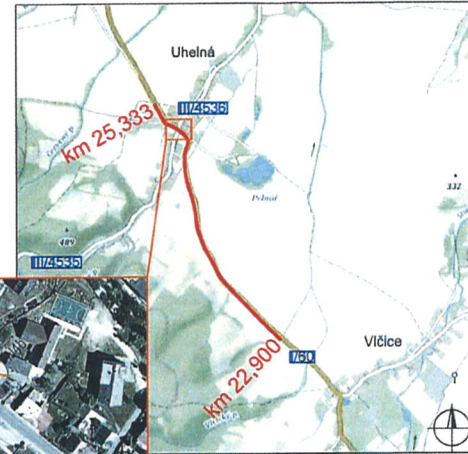


Frézování stávajícího povrchu

- zrcadlové otočení pro práce na druhé polovině vozovky
- dopravní značení B20a (70,50) nebude v obci osazeno



Označení vyfrézovaného úseku



Legenda :

- A15 - navržené dopravní značení
- I 50b - stávající dopravní značení

Souhlasíme s přechodnou úpravou provozu a v souladu s ustanovením § 36 odst. 3 zák. č. 500/2004 Sb. Správního řádu se vzdáváme práva vyjádřit se k podkladům rozhodnutí.

Dopravní značení, které bude v rozporu s přechodným dopravním značením bude dočasně zakryto. Přechodné dopravní značení bude provedeno v základní velikosti reflexní fólií Tf.1 a osazeno dle TP 66.

VYPRACOVAL:	VAŠUT		
Kontroloval:	ŠVARC		
INVESTOR:	ŘEDITELSTVÍ SILNIC A DÁLNIC ČR		
ZHOTOVITEL:	SILNICE MORAVA s.r.o.	NVB LINE s.r.o. Cukrovar 716 798 21 Kvasnice www.nvbline.cz vasut@nvbline.cz tel: 774 783 608	
STAVBA:	SILNICE 180 UHELNÁ	DATAUM	4.7.2017
VÝKRES:	SITUACE DOPRAVNÍHO OMEZENÍ	NAŠE ZN.	PDZ-17-180
PŘECHODNÁ ÚPRAVA PROVOZU			

MĚSTSKÝ ÚŘAD JESENÍK
odbor dopravy a SH (5)

Čís. dopr.: E

Došlo: 17-07-2017

Č. j. 111/569/21/2017

Zpracovatel: JOK

Uhl. znak: Jpa

Přílohy: _____

KRAJSKÉ ŘEDITELSTVÍ POLICIE
OLOMOUCKÉHO KRAJE
DOPRAVNÍ INSPEKTORÁT JESENÍK
790 14 JESENÍK, MORAVSKÁ 280/4

Č. j. KRPH - 103-2017-141106

DI SOUMĚRNÍK P.Š. JOK 11.4.2017 jpu