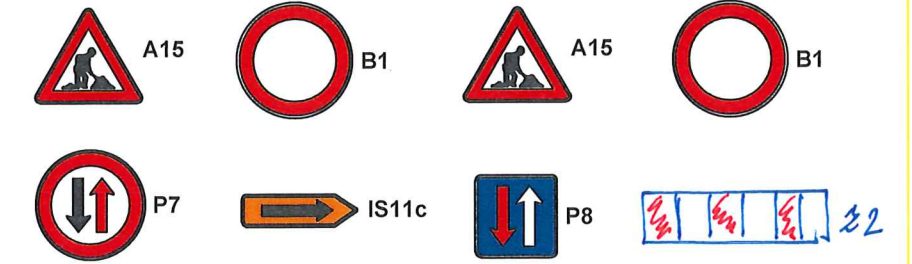


Situace - DOPRAVNÍ OPATŘENÍ - M 1 : 200

NAVŘENÉ DOPRAVNÍ ZNAČENÍ – SOUHRN



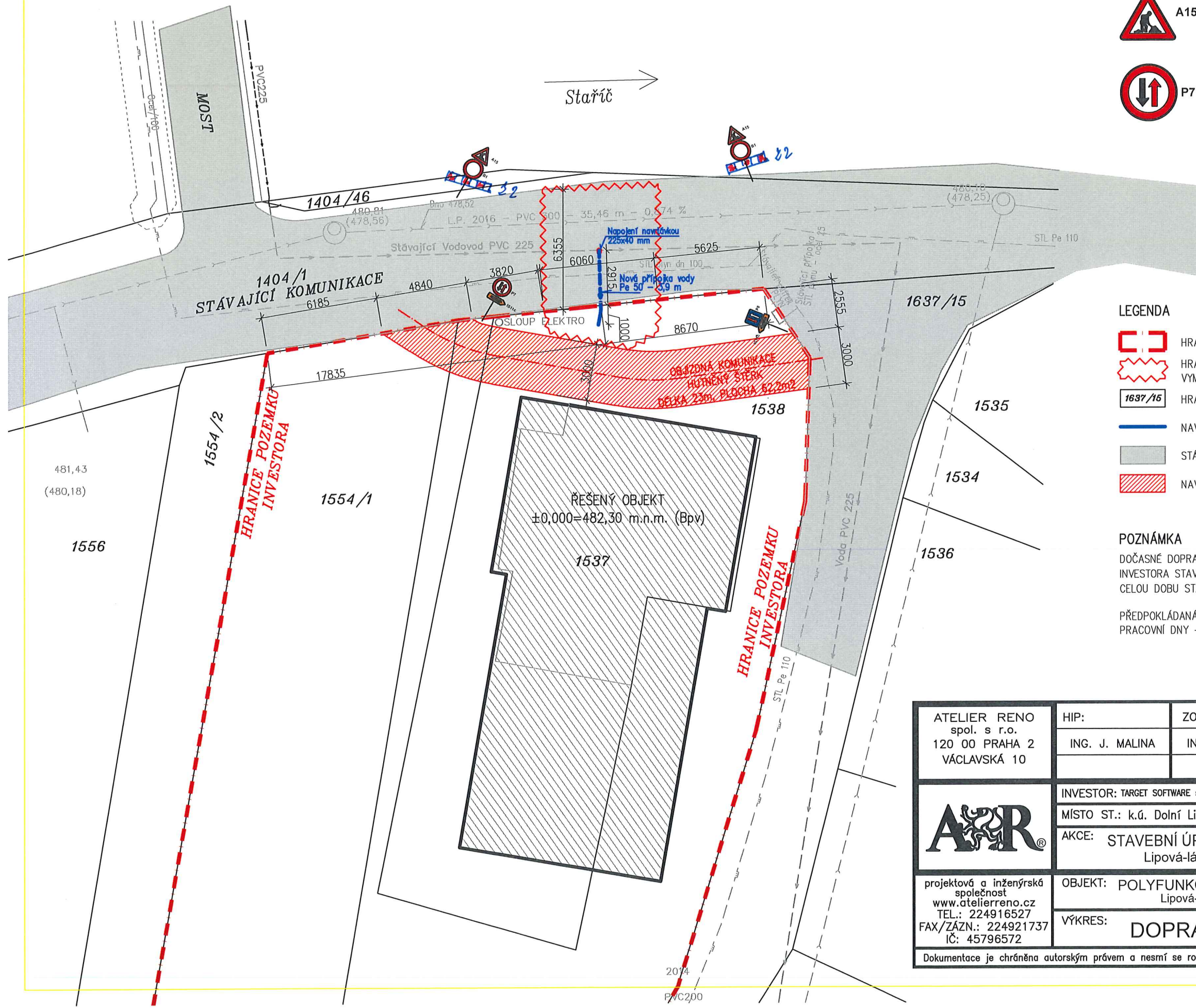
ODSOUHLASENÁ PŘÍLOHA
ke stavebnímu - vyjádření k dokumentaci
Královské ředitelství police Členského kraje

ČJ KPRM: 115740/03-077-14400

Dne: 14.9.2017

Za správnost: Mgr. PL

*Právní úp. odsouhlasila
která má být předána
úřadům pro MK
a ml. úřadům (místní)
MK v obci Lipová-lázně.
Mgr. PL*



LEGENDA

- HRANICE POZEMKŮ INVESTORA
- HRANICE STAVENIŠTĚ VYMEZENÍ PÁSKOU
- HRANICE A ČÍSLA POZEMKŮ DLE KN
- NAVRHOVANÁ PŘÍPOJKA VODOVODU
- STÁVAJÍCÍ KOMUNIKACE – ASFALT
- NAVRHOVANÁ DOČASNÁ KOMUNIKACE – HUTNĚNÝ ŠTĚRK

POZNÁMKA

DOČASNÉ DOPRAVNÍ ŘEŠENÍ OBJEZDNÉ KOMUNIKACE BUDE ZŘÍZENO NA VLASTNÍM POZEMKU INVESTORA STAVBY A BUDE VEŘEJNĚ ZPŘÍSTUPNĚNÉ A PRŮJEZDNÉ V MIN. ŠÍŘCE 3m PO CELOU DOBU STAVEBNÍCH PRACÍ V PŘÍLEHLÉ KOMUNIKACI.

PŘEDPOKLÁDANÁ DOBA TRVÁNÍ DOPRAVNÍHO OMEZENÍ JE 1 DEN (BUDE PROVÁDĚNO MIMO PRACOVNÍ DNY – V SOBOTU)

ATELIER RENO spol. s r.o. 120 00 PRAHA 2 VÁCLAVSKÁ 10	HIP:	ZODP. PROJEKTANT:	VYPRACOVAL:	SPEC.: DOPRAVA
	ING. J. MALINA	ING. J. MALINA	ING.ARCH.J. MALINA	STUPEŇ: DPS
	INVESTOR: TARGET SOFTWARE s.r.o., U MĚSTA CHERSONU 1648/16, 434 01 MOST			DATUM: 08/09/2017
	MÍSTO ST.: k.ú. Dolní Lipová, parc. č. 1537, okres Jeseník			FORMÁT: 2 A4
projektová a inženýrská společnost www.atelierreno.cz TEL.: 224916527 FAX/ZÁZN.: 224921737 IČ: 45796572	AKCE: STAVEBNÍ ÚPRAVY A ROZŠÍŘENÍ OBJEKTU Lipová-lázně 419, 790 61 Lipová-lázně			MĚŘÍTKO: 1:200
	OBJEKT: POLYFUNKČNÍ OBJEKT - HLAVNÍ OBJEKT Lipová-lázně 419, 790 61 Lipová-lázně	VÝKRES: DOPRAVNÍ OPATŘENÍ		Č.VÝKR.: 01
Dokumentace je chráněna autorským právem a nesmí se rozmnožovat a poskytovat třetím osobám bez souhlasu autorů nebo investora				