

SCHÉMATA PRO OZNAČENÍ PRACOVNÍCH MÍST V OBCI

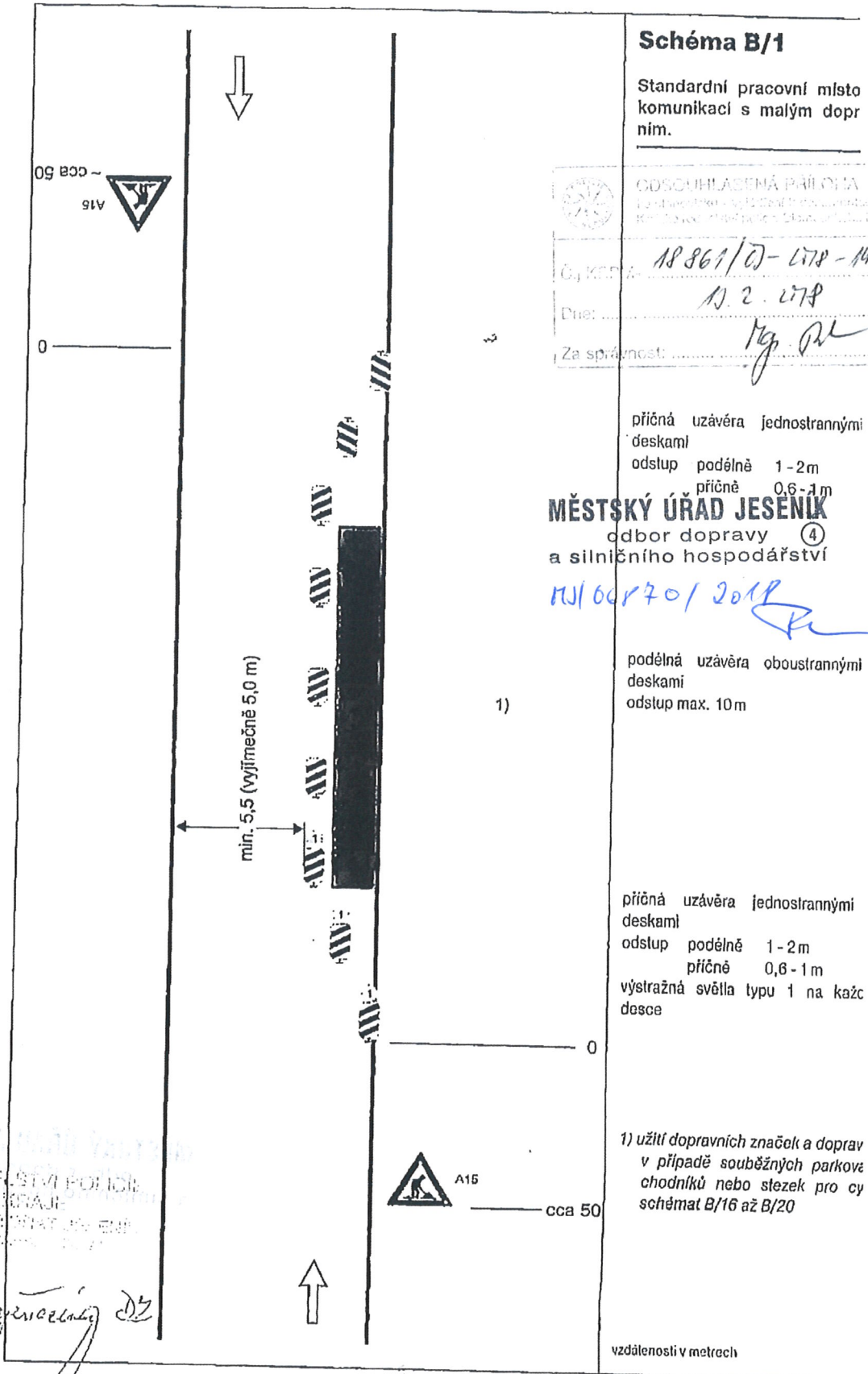


Schéma B/1

Standardní pracovní místo komunikaci s malým dopr. ním.

ODSOUHLAŠENÁ PŘÍLOHA
 k vyhlášce č. 133/2004 Sb. o technických podmínkách
 provozu pozemních sil, ve znění pozdějších předpisů

Čj. KOP/18861/0-178-143106
 Dne: 11. 2. 2018
 Za správnost: *[Signature]*

MĚSTSKÝ ÚŘAD JESENÍK
 odbor dopravy ④
 a silničního hospodářství

MJ/60870/2018

příčná uzávěra jednostrannými deskami
 odstup podélně 1-2m
 příčně 0,6-1m

1) podélná uzávěra oboustrannými deskami
 odstup max. 10m

příčná uzávěra jednostrannými deskami
 odstup podélně 1-2m
 příčně 0,6-1m
 výstražná světla typu 1 na každé desce

1) užití dopravních značek a doprav v případě souběžných parkovacích chodníků nebo stezek pro cyklisty schémat B/16 až B/20

vzdálenosti v metrech

KRAJSKÉ ŘEŠITELSTVÍ POKROK
 OZNAČOVÁNÍ PRACOVNÍCH MÍST
 DOPRAVNÍ PRACOVNÍ MÍST
 701
[Signature]
 16. 12. 2016

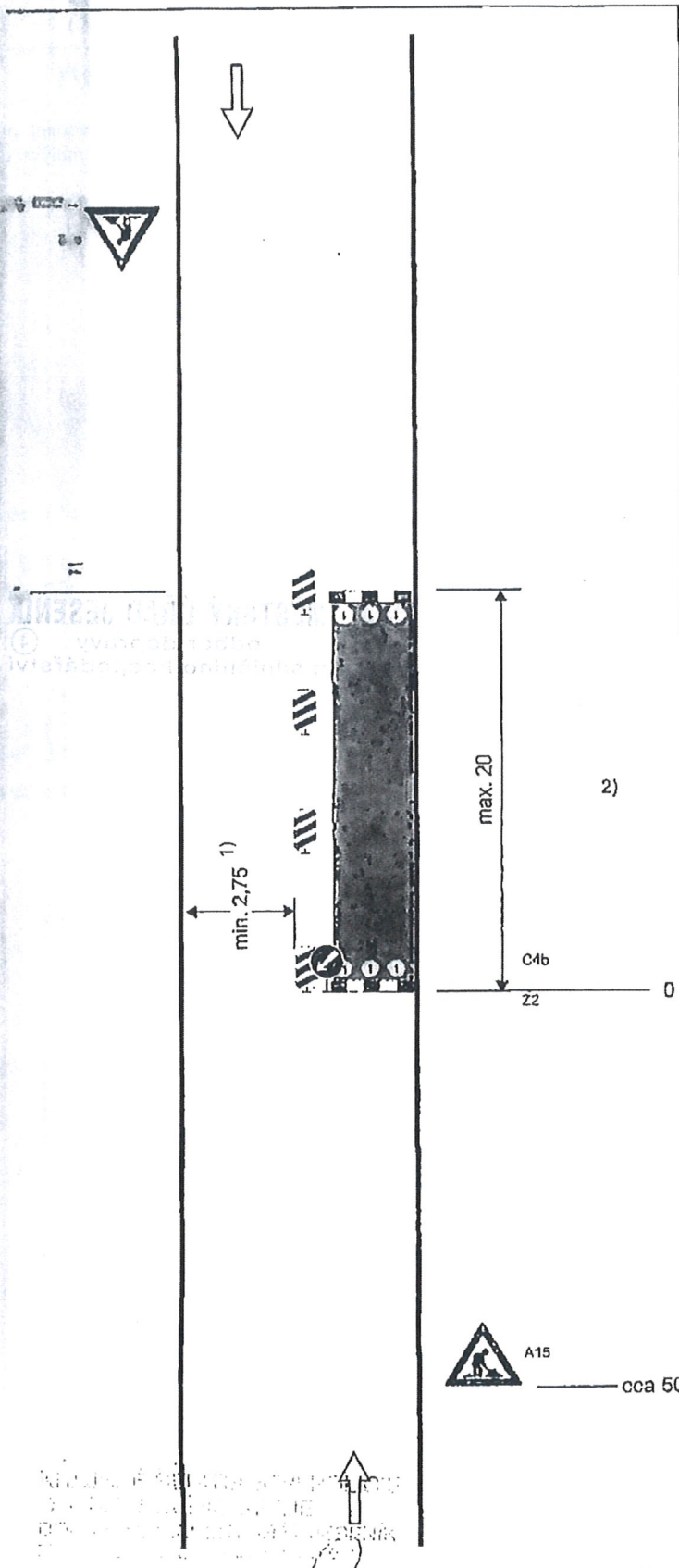


Schéma B/2

Standardní pracovní místo na pozemní komunikaci s malým dopravním zatížením. Zúžení vozovky na jeden jízdní pruh.

Číslo příj. ...
 AR 861/17-2018-144006
 Dne: 11. 2. 2018
 Za správnost: *M. J.*

příčná uzávěra zábranou
 minimálně 3 výstražná světla typu 1

podélná uzávěra oboustrannými směrovacími deskami
 odstup max. 10m

podélná uzávěra zábradlím na straně chodníku/
 stezky pro cyklisty

příčná uzávěra zábranou
 minimálně 3 výstražná světla typu 1

1) může být ve výjimečných případech menší
 (viz kap. 6.1.2.)

2) užití dopravních značek a dopravních zařízení
 v případě souběžných parkovacích pruhů,
 chodníků nebo stezek pro cyklisty podle
 schémat B/16 až B/20

MĚSTSKÝ ÚŘAD JESENÍK
 odbor dopravy
 a silničního hospodářství

15106870/2018

vzdálenosti v metrech

Jan Hlaváček

- 6. 12. 2016

SCHÉMATA PRO OZNAČENÍ PRACOVNÍCH MÍST V OBCI

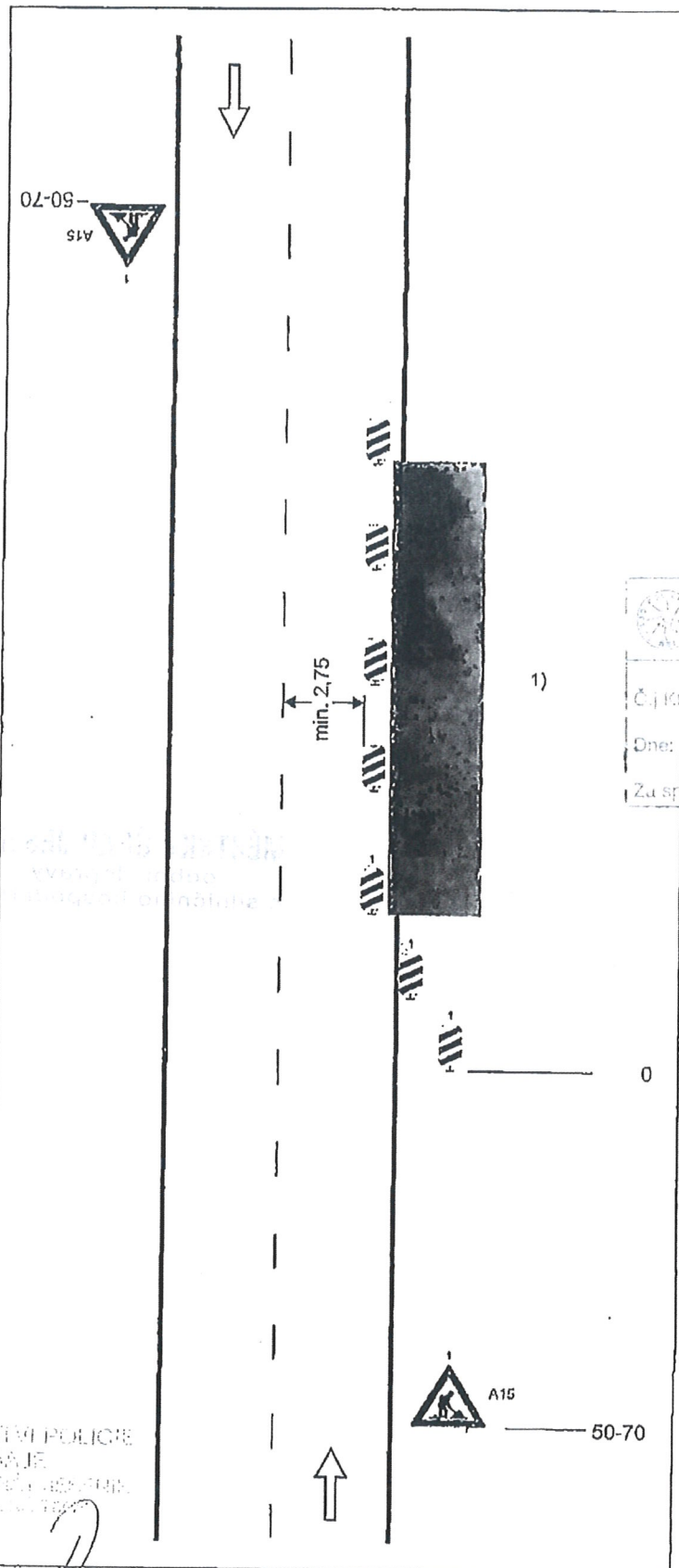


Schéma B/3

Standardní pracovní místo. Zúho pruhu.

MĚSTSKÝ ÚŘAD JESENÍK
odbor dopravy a silničního hospodářství

15/06970/2018
[Signature]

podélná uzávěra oboustrannými deskami
odstup max. 10m

Číslo příkazu: 18 861/03-2018-11/006
Dne: 11. 2. 2018
Za správnost: *[Signature]*

příčná uzávěra jednostrannými deskami
odstup podélně 1-2m
příčně 0,8-1m
výstražná světla typu 1 na každé desce

1) užití dopravních značek a dopravní v případě souběžných parkovacích chodníků nebo stezek pro cyklisty schémat B/17 až B/20

výstražné světlo typu 1 nebo značka umístěna na fluorescenčním žlutozeleném podklad směru shodně

vzdálenosti v metrech

KRAJSKÉ ŘEDITELSTVÍ POLICIE
OLČANSKÉHO KRAJE
DCP
790

[Signature]

12. 2018

Schéma B/4

Standardní pracovní místo. Práce v jízdním pruhu. Dva pomocném jízdní pruhy.

ODSOUDILACNÍ PRŮKAZ
 (The stamp contains illegible text and a circular seal)

Objednal: 18861/07-2018-141106
 Dne: 13. 2. 2018
 Za správnost: Hg. P. M.

příčná uzávěra oboustrannými směrovacími deskami

odstup podélně 1-2m
 příčně 0,6-1m

podélná uzávěra oboustrannými směrovacími deskami.

odstup max. 10 m.

oddělení protisměrných jízdních pruhů podle intenzity provozu vodič stěnou, vodičím prahem, vodičí deskou, zvýrazňující deskou, řadou dopravních knoflíků (odstup 0,3 - 1,0m), fólií nebo barvou

MĚSTSKÝ ÚŘAD JESENÍK
 odbor dopravy (4)
 a silničního hospodářství

18.02.2018 (Handwritten signature)

příčná uzávěra jednostrannými směrovacími deskami

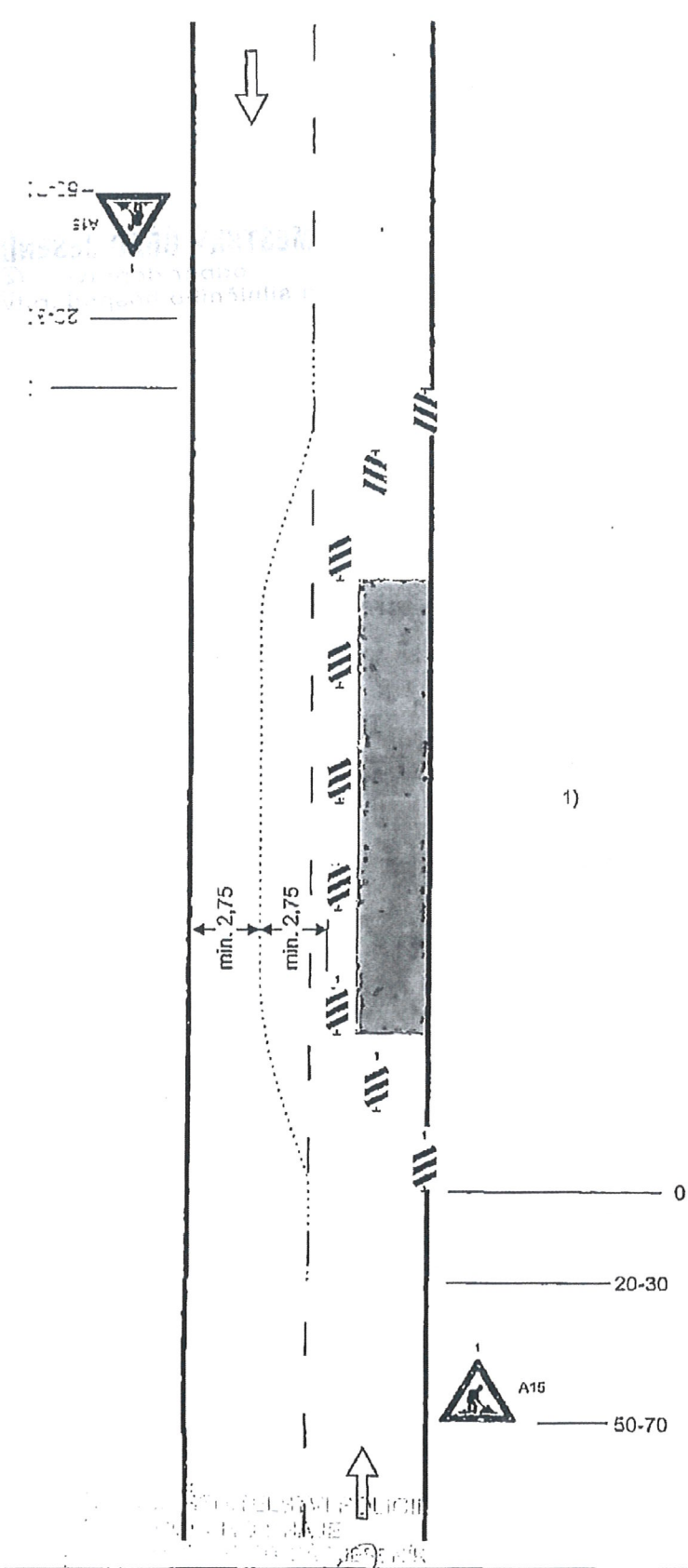
odstup podélně 1-2m
 příčně 0,6-1m

výstražná světla typu 1 na každé směrovací desce

1) užití dopravních značek a dopravních zařízení v případě souběžných parkovacích pruhů, chodníků nebo stezek pro cyklisty podle schémat B/16 až B/20

výstražné světlo typu 1 nebo značka umístěna na fluorescenčním žlutozeleném podkladu, v protisměru shodně

vzdálenosti v metrech



15/06 R70/201P

SCHÉMATA PRO OZNAČENÍ PRACOVNÍCH MÍST V OBCI

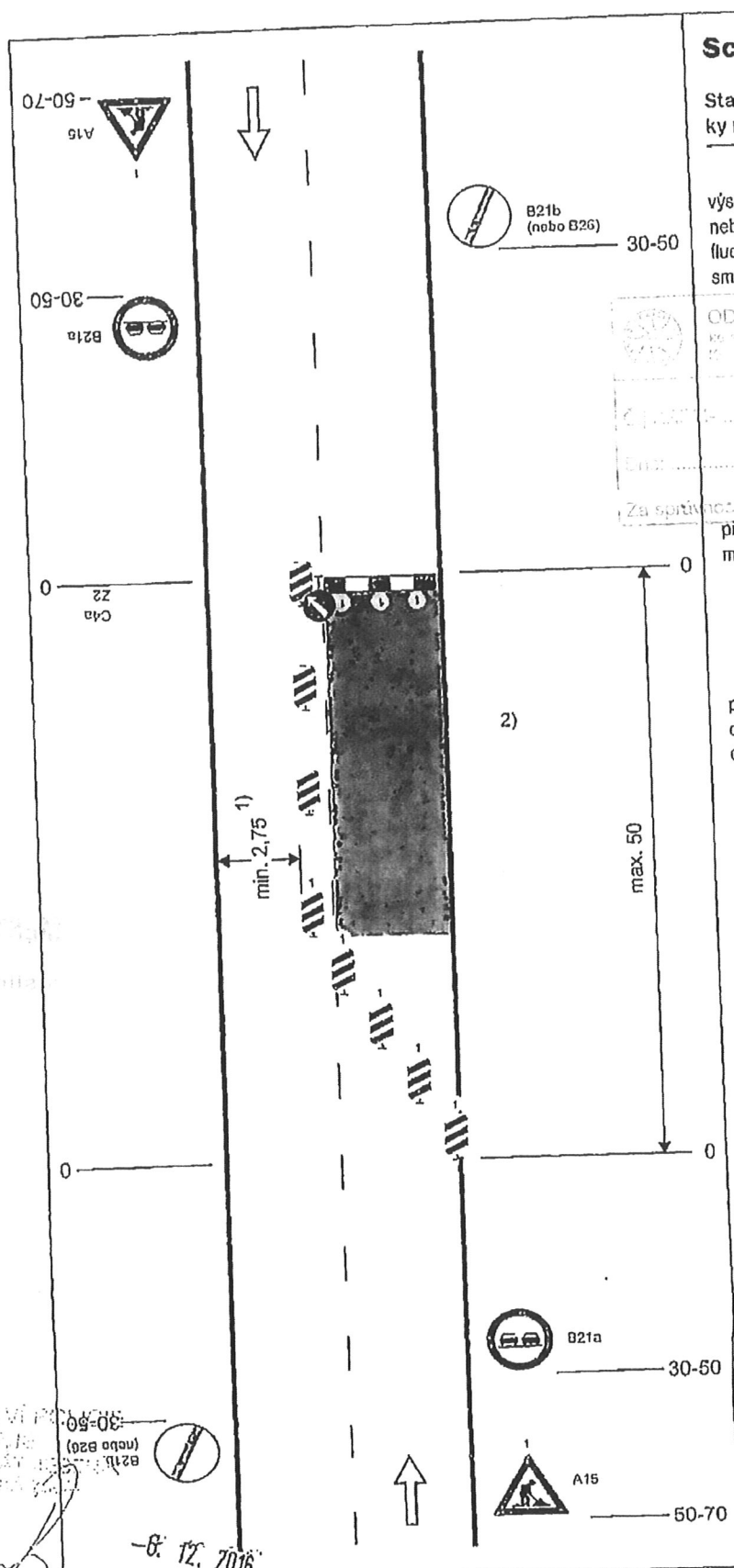


Schéma B/5.1

Standardní pracovní místo. Zúžky na jeden jízdní pruh.

výstražné světlo typu 1
 nebo značka umístěna na
 fluorescenčním žlutozeleném podkladě
 směru shodně

ODSOULI AŽENÁ PŘÍLOHA
 K vyhlášce č. 131/2003 Sb. o dopravních značkových prostředcích
 15. 2. 2016
 Mgr. P. K.

příčná uzávěra zadržanou
 minimálně 3 výstražná světla typu 1

podélná uzávěra obousměrnými
 deskami
 odstup max. 10 m

příčná uzávěra jednostrannými
 deskami
 odstup podélně 1 - 2 m
 příčně 0,6 - 1 m
 výstražná světla typu 1 na k
 desce

1) může být ve výjimečných ,
 (viz kap.6.1.2.)

2) užití dopravních značek a dt
 v případě souběžných pe
 chodníků nebo stezek p.
 schémat B/16 až B/20

vzdálenosti v metrech

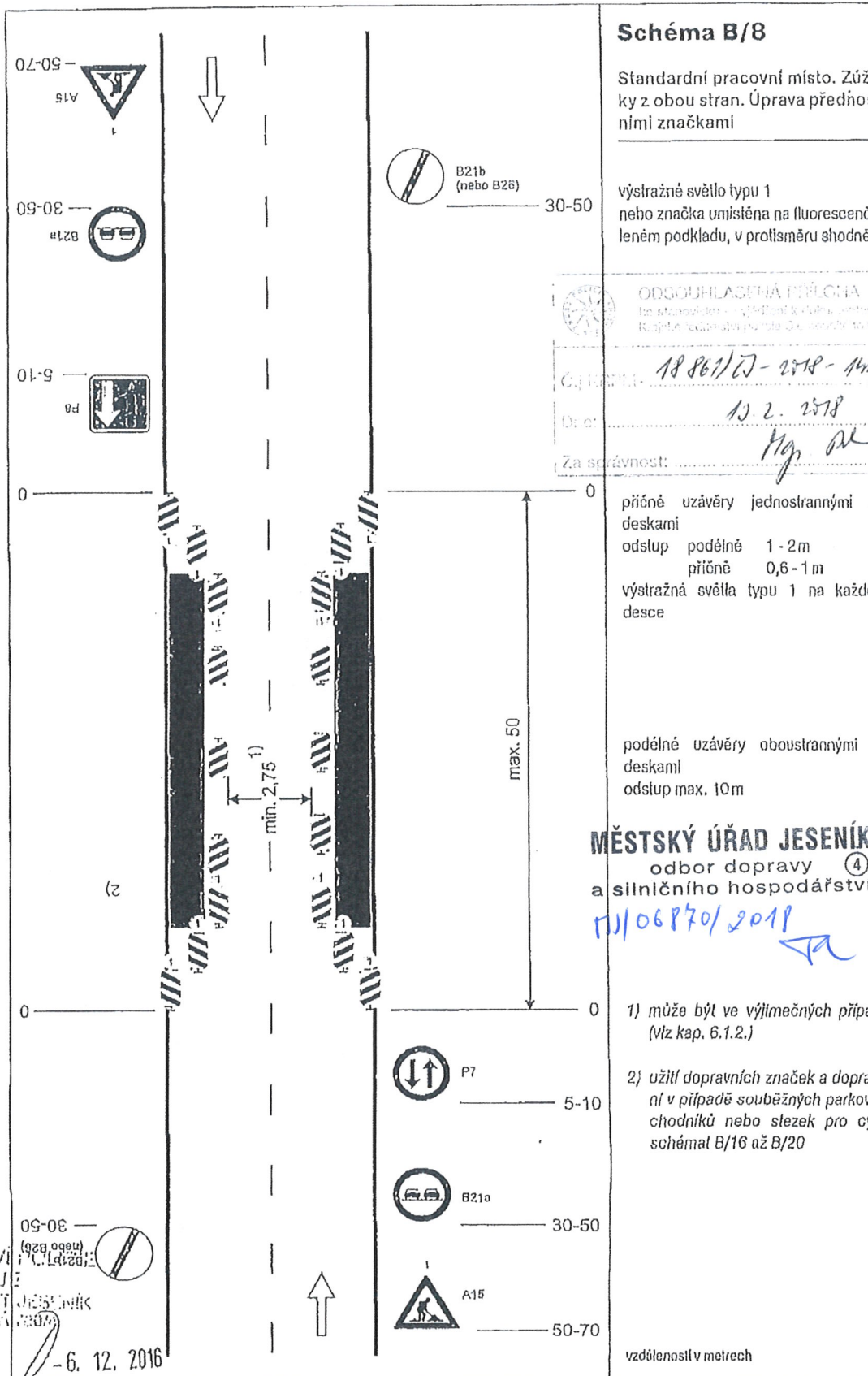
Úřad M.Ú. Jeseník
 odbor dopravy a silničního hospodářství

KRAJSKÉ PŘEDTĚLSTVÍ
 OLOMOUC
 DOPRAVNÍ ZNAČKOVÉ PRŮVODNÍK
 2016

Handwritten signature

-6. 12. 2016

SCHÉMATA PRO OZNAČENÍ PRACOVNÍCH MÍST V OBCI



OKRAJNÍ ŘEDITELSTVÍ
 OKRAJNÍ ÚŘAD
 OKRAJNÍ INSPEKTORÁT
 ŽELEZNIČNÍHO
 DOPRAVNÍHO
 PRŮMYSLU

101/06870/2019

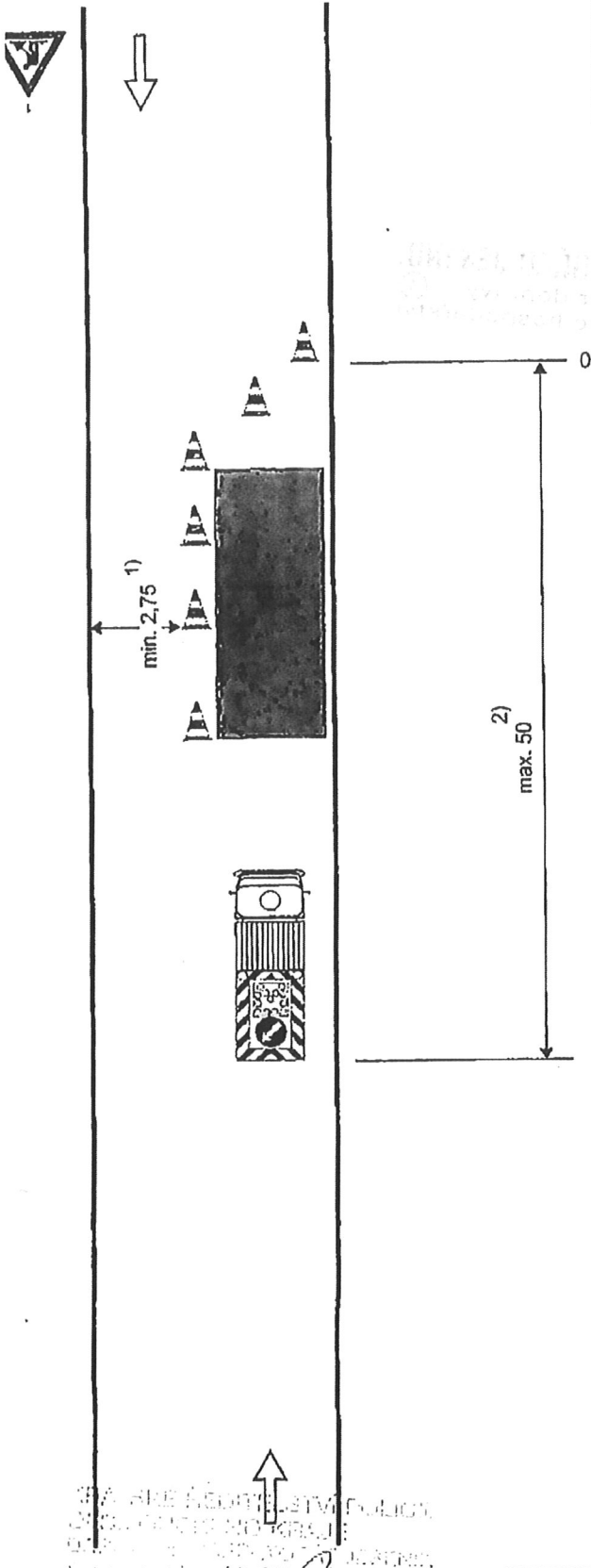


Schéma B/25.1

Operativní pracovní místo na vozovce.

výstražné světlo typu 1
nebo značka umístěna na
fluorescenčním žlutozeleném podkladu

příčná uzávěra třemi dopravními kuželi (výška 0,5m)
odstup podélně 1 - 2m
příčně 0,6 - 1m
jen v případě nepohyblivého pracovního místa

podélná uzávěra dopravními kužely (výška min. 0,5m) nebo vodičými deskami
odstup max. 6m;
jen v případě nepohyblivého pracovního místa

ODSOULASENÁ PŘÍLOHA
ke spisovně vyjádření k dubu
Kupčova radost 100 let Ochrany přírody

Číslo: 19861/0-278-14006
Datum: 11. 2. 2018
Za správnost: *Hyp. PL*

pojazdná uzavírková tabule typu II

1) může být ve výjimečných případech menší
(viz kap. 6.2.1.)

2) v případě delšího pracovního místa řízení provozu (SSZ, policista) nebo usměrňování provozu osobou oprávněnou k zastavování vozidel

3) nebo zařízení předběžné výstrahy

vzdálenosti v metrech

MĚSTSKÝ ÚŘAD JESENÍK
ODBOR DOPRAVY
A SILNIČNÍHO HOSPODÁŘSTVÍ

Jeseník
-6. 12. 2016

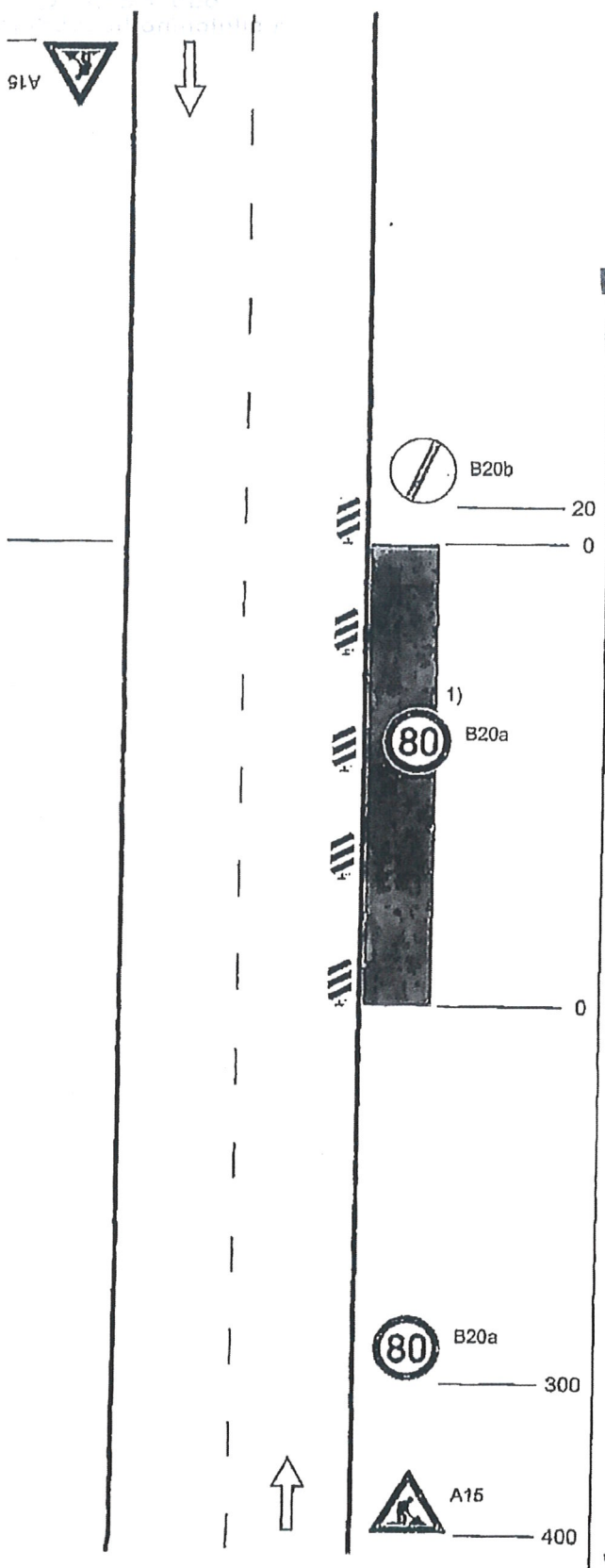


Schéma C/1

Standardní pracovní místo na pozemní komunikaci s malým dopravním zatížením.

MĚSTSKÝ ÚŘAD JESENÍK
odbor dopravy ④
a silničního hospodářství

11/06120/2016



podélná uzávěra oboustrannými směrovacími deskami odstup max. 20 m

ODSOUDILÁŽENÁ PŘÍLOHA
Se státním známkou - vyřizováno v době zastavení
Kancelář úřadu dopravy a silničního hospodářství v Jeseníku

Č.j. KMV - *18 867/0-2778-16206*

Dne: *11. 2. 2016*

Za správnosti: *Hg. Jk*

1) opakování v případě podélné uzávěry delší než 300 m po 300 m - 500 m

MĚSTSKÝ ÚŘAD JESENÍK
ODBOR DOPRAVY A SILNIČNÍHO HOSPODÁŘSTVÍ
UL. M. V. KRTOVÉHO 102
757 01 JESENÍK

vzdálenosti v metrech

J. Klouček

- 6. 12. 2016

SCHÉMATA PRO OZNAČENÍ PRACOVNÍCH MÍST MIMO OBEC

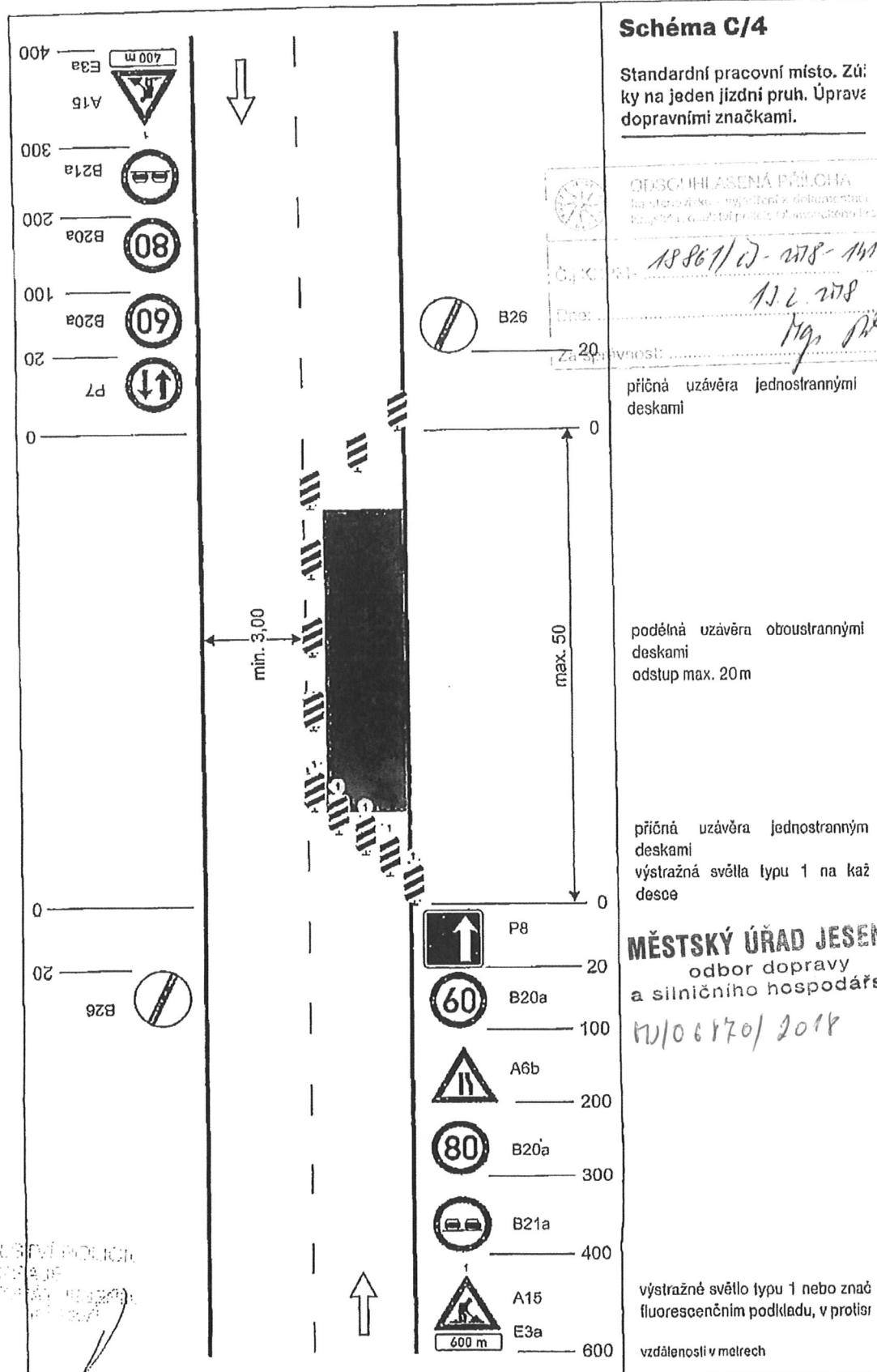


Schéma C/4

Standardní pracovní místo. Zúžky na jeden jízdní pruh. Úprava dopravními značkami.

ODSOUDILASENÁ PŘÍLOHA
 Na základě...
 Č.j. K. 13861/17-278-141108
 Dne: 13. 12. 2018
 Za správnost: Mg. J. P.

příčná uzávěra jednostrannými deskami

podélná uzávěra oboustrannými deskami
 odstup max. 20m

příčná uzávěra jednostrannými deskami
 výstražná světla typu 1 na každé desce

MĚSTSKÝ ÚŘAD JESENÍK
 odbor dopravy
 a silničního hospodářství

17/106170/2018

výstražné světlo typu 1 nebo značka fluorescenčním podkladem, v protisměru

vzdálenosti v metrech

KRAJSKÝ ÚŘAD
 Odbor dopravy
 730 001

Souhlas

-6. 12. 2016

SCHĚMATA PRO OZNAČENÍ PRACOVNÍCH MÍST MIMO OBCE

Schema C/6

Standardní pracovní místo, z
ky na jeden řízný pruh. Úpre
dopravními značkami.

výstražné světlo typu 1
nebo značka umístěna na fluoesc
jeném podkladu, v průměru shō

OPSOULARĚNÁ PŘÍLOHA
18861/27-278-1m06

13.2.2018
H. J. J.

příčná uzávěra jednostranný
deskami

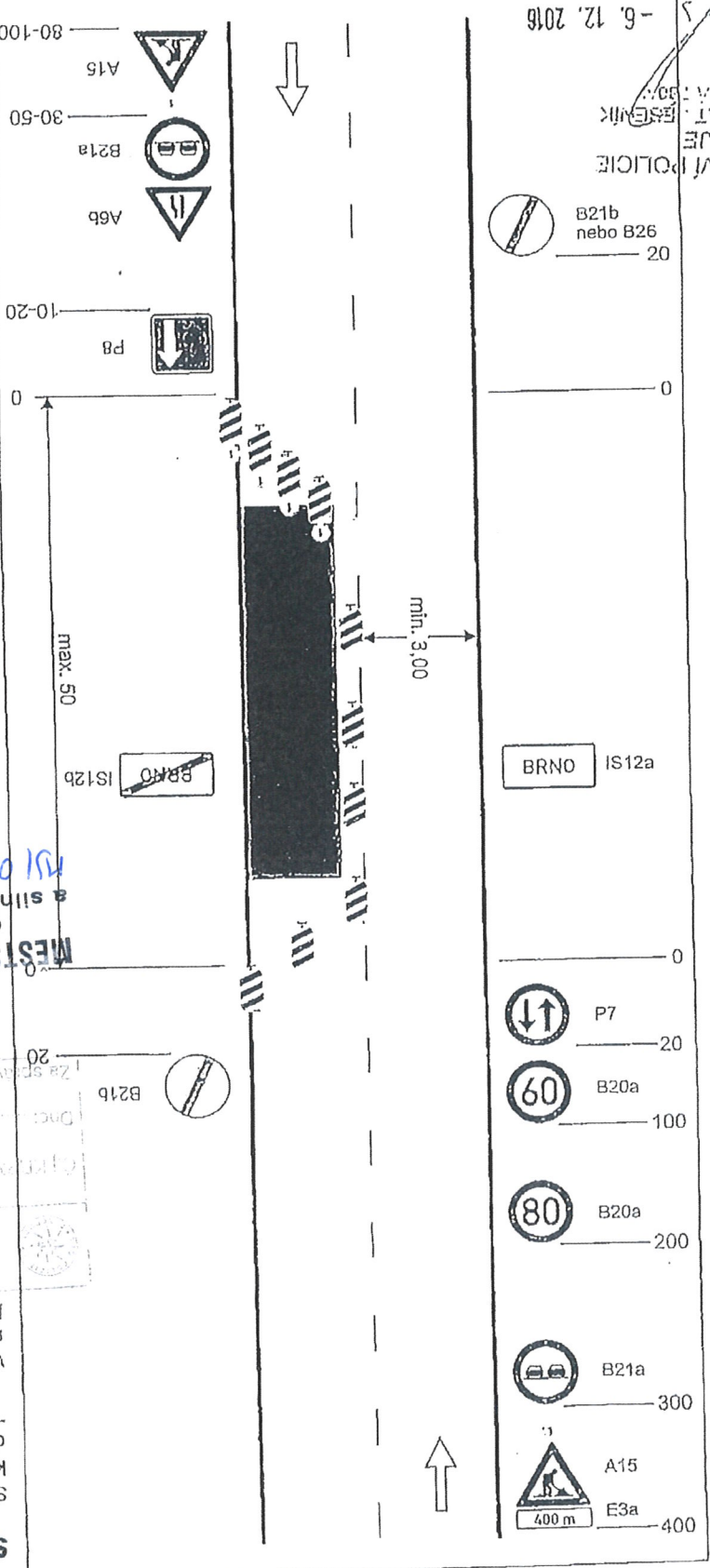
MĚSTSKÝ ÚŘAD JESENÍK
odbor dopravy
a silničního hospodářství
151 06 8701/2018

podélná uzávěra oboustranný
deskami
odstup max. 20m

příčná uzávěra jednostranný
deskami

výstražná světla typu 1 na
desce

vzdálenosti v metrech



-6. 12. 2018

KRAJ
JESENÍK
POLICE
JESENÍK

B21b
nebo B26

BRNO IS12a

P7

B20a

B20a

B21a

A15

E3a
400 m

B21b

20

100

200

300

400

max. 50

min. 3,00

80-100

30-50

10-20

0

0

0

0

0

0

0

0

0

0

0

0

0

0

0

0

0

0

0

0

0

0

0

0

0

0

0

0

0

0

0

0

0

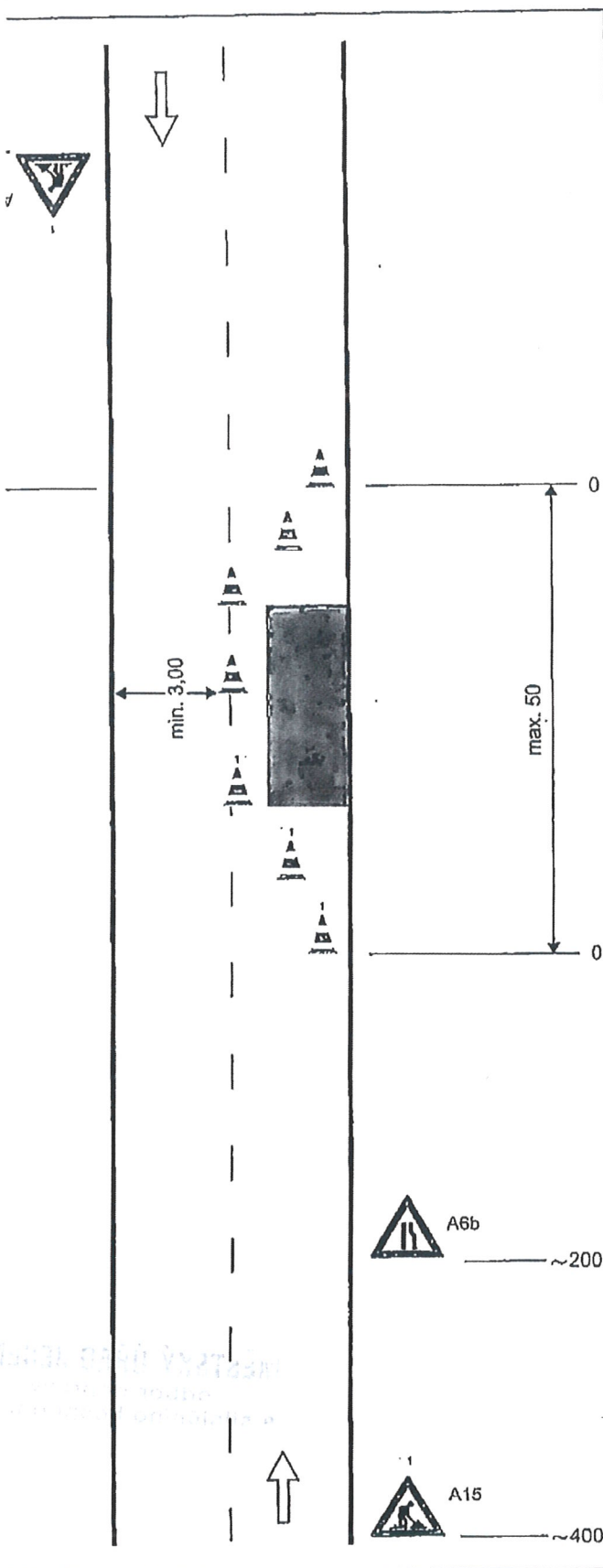


Schéma C/11

Operativní pracovní místo.

MĚSTSKÝ ÚŘAD JESENÍK
odbor dopravy (4)
a silničního hospodářství

uzávěra dopravními kužely
(výška min. 0,5 m)

KJ/06870/2019

příčná uzávěra
odstup podélně 1 - 3 m
příčně 0,6 - 1 m

podélná uzávěra
odstup max. 6 m

příčná uzávěra
odstup podélně 1 - 3 m
příčně 0,6 - 1 m
výstražné světlo typu 1

DEKUPILACENÁ PŘÍLOHA
Pro stavební úkony - vypracování dokladů o stavu
pro účely účetnictví, účelů v rámci silničního hospodářství

Číslo: *18 861/20-278-11106*

Dne: *10.2.2019*

Za správnost: *Hgj. P.*

výstražné světlo typu 1 nebo značka umístěná na
fluorescenčním podkladu;
v protisměru shodně

vzdálenosti v metrech

Leo Hlaváček

Bc. Jiří Toman
2018.02.06 08:26:33

Signer:
-6, CN=Bc. Jiří Toman
C=
O=Město Jeseník [1003027]

Public key:
RSA2048 bits

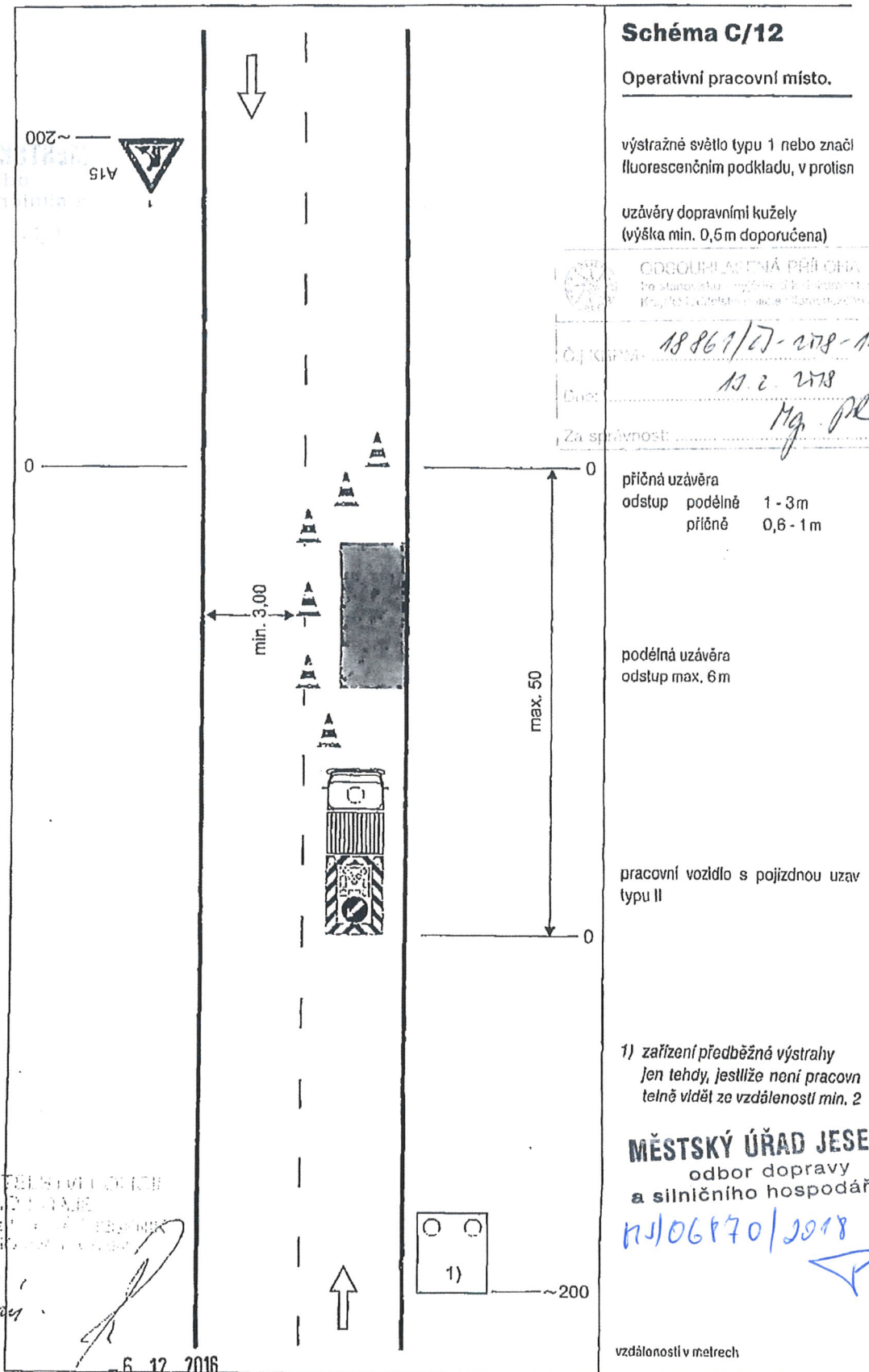


Schéma C/12

Operativní pracovní místo.

výstražné světlo typu 1 nebo značí fluorescenčním podkladu, v protisn

uzávěry dopravními kužely (výška min. 0,5m doporučena)

ODSOUBĚLACI PRÁČEK
 Poštovní ul. 107, 787 01 Jeseník
 Království české - Západočeský úřad
 Objedn.: 18861/27-278-112008
 Datum: 13. 2. 2018
 Za správnost: Mg. Pr

příčná uzávěra
 odstup podélně 1 - 3m
 příčně 0,6 - 1m

podélná uzávěra
 odstup max. 6m

pracovní vozidlo s pojízdnou uzav
 typu II

1) zařízení předběžné výstrahy
 jen tehdy, jestliže není pracovn
 telně vidět ze vzdálenosti min. 2

MĚSTSKÝ ÚŘAD JESENÍK
 odbor dopravy ④
 a silničního hospodářství

18/06170/2018

vzdálenosti v metrech

KRÁLOVSKÉ PRÁČEK
 OLEŠOVSKÝ
 DOPRAVNÍ
 13. 2. 2018

6. 12. 2016

Schéma C/13

Operativní pracovní místo
(pohyblivé)

výstražné světlo typu 1 nebo značka umístěna na fluorescenčním podkladu, v protisměru shodně

MĚSTSKÝ ÚŘAD JESENÍK
odbor dopravy (4)
a silničního hospodářství

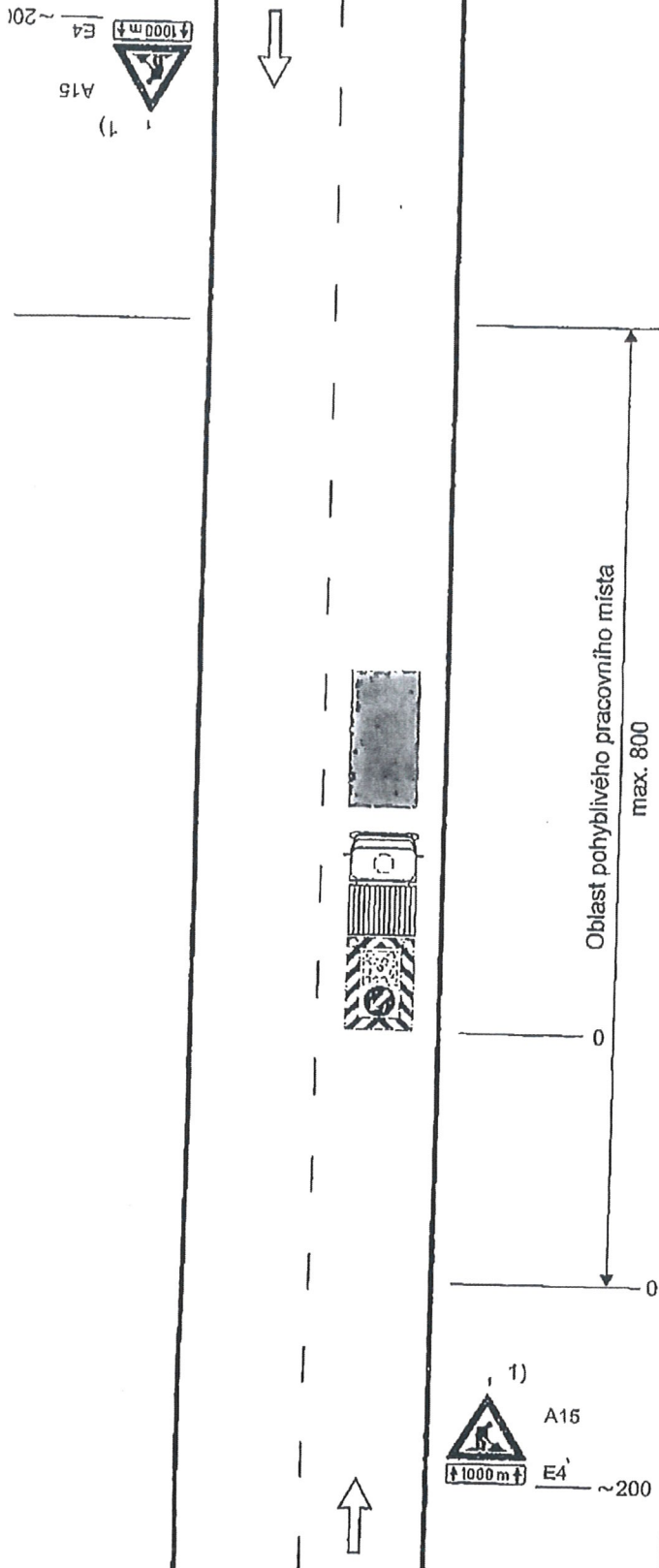
14106970/2018

ODSOUDILARENÁ PÍŇIČKA
ke stanovišti - vyřizování občanských
věcí a občanských záležitostí
18867/17-2018-111006
Dne: 10.2.2018
Za správnost: [Signature]

pracovní vozidlo s pojízdnou uzavírkovou tabulí
typu II

1) nebo zařízení předběžné výstrahy
jen tehdy, jestliže pracovní vozidlo není zřetelně viditelné ze vzdálenosti min. 200 m

vzdálenosti v metrech



[Signature]

