

Schéma B/1

Standardní pracovní místo na pozemní komunikaci s malým dopravním zařízením.

ODSOULHASENÁ PŘÍLOHA
 - vyhláška č. 60/2004 Sb.
 - příloha č. 10
 - příloha č. 11
 - příloha č. 12
 - příloha č. 13
 - příloha č. 14
 - příloha č. 15
 - příloha č. 16
 - příloha č. 17
 - příloha č. 18
 - příloha č. 19
 - příloha č. 20
 - příloha č. 21
 - příloha č. 22
 - příloha č. 23
 - příloha č. 24
 - příloha č. 25
 - příloha č. 26
 - příloha č. 27
 - příloha č. 28
 - příloha č. 29
 - příloha č. 30
 - příloha č. 31
 - příloha č. 32
 - příloha č. 33
 - příloha č. 34
 - příloha č. 35
 - příloha č. 36
 - příloha č. 37
 - příloha č. 38
 - příloha č. 39
 - příloha č. 40
 - příloha č. 41
 - příloha č. 42
 - příloha č. 43
 - příloha č. 44
 - příloha č. 45
 - příloha č. 46
 - příloha č. 47
 - příloha č. 48
 - příloha č. 49
 - příloha č. 50
 - příloha č. 51
 - příloha č. 52
 - příloha č. 53
 - příloha č. 54
 - příloha č. 55
 - příloha č. 56
 - příloha č. 57
 - příloha č. 58
 - příloha č. 59
 - příloha č. 60
 - příloha č. 61
 - příloha č. 62
 - příloha č. 63
 - příloha č. 64
 - příloha č. 65
 - příloha č. 66
 - příloha č. 67
 - příloha č. 68
 - příloha č. 69
 - příloha č. 70
 - příloha č. 71
 - příloha č. 72
 - příloha č. 73
 - příloha č. 74
 - příloha č. 75
 - příloha č. 76
 - příloha č. 77
 - příloha č. 78
 - příloha č. 79
 - příloha č. 80
 - příloha č. 81
 - příloha č. 82
 - příloha č. 83
 - příloha č. 84
 - příloha č. 85
 - příloha č. 86
 - příloha č. 87
 - příloha č. 88
 - příloha č. 89
 - příloha č. 90
 - příloha č. 91
 - příloha č. 92
 - příloha č. 93
 - příloha č. 94
 - příloha č. 95
 - příloha č. 96
 - příloha č. 97
 - příloha č. 98
 - příloha č. 99
 - příloha č. 100

Číslo: 157/16/13-2017-11106
 Datum: 1. 10.18
 Za správcem: *H. P.*

1) příčná uzávěra jednostrannými směrovacími deskami
 odstup podélně 1 - 2 m
 příčně 0,6 - 1 m
 výstražná světla typu 1 na každé směrovací desce

1) užití dopravních značek a dopravních zařízení v případě souběžných parkovacích pruhů, chodníků a/nebo stezek pro cyklisty podle schémat B/16 až B/20

vzdálenosti v metrech

Schéma B/2

Standardní pracovní místo na pozemní komunikaci s malým dopravním zařízením. Zřízení vozovky na jeden jízdní pruh.

ODSOULHASENÁ PŘÍLOHA
 - vyhláška č. 60/2004 Sb.
 - příloha č. 10
 - příloha č. 11
 - příloha č. 12
 - příloha č. 13
 - příloha č. 14
 - příloha č. 15
 - příloha č. 16
 - příloha č. 17
 - příloha č. 18
 - příloha č. 19
 - příloha č. 20
 - příloha č. 21
 - příloha č. 22
 - příloha č. 23
 - příloha č. 24
 - příloha č. 25
 - příloha č. 26
 - příloha č. 27
 - příloha č. 28
 - příloha č. 29
 - příloha č. 30
 - příloha č. 31
 - příloha č. 32
 - příloha č. 33
 - příloha č. 34
 - příloha č. 35
 - příloha č. 36
 - příloha č. 37
 - příloha č. 38
 - příloha č. 39
 - příloha č. 40
 - příloha č. 41
 - příloha č. 42
 - příloha č. 43
 - příloha č. 44
 - příloha č. 45
 - příloha č. 46
 - příloha č. 47
 - příloha č. 48
 - příloha č. 49
 - příloha č. 50
 - příloha č. 51
 - příloha č. 52
 - příloha č. 53
 - příloha č. 54
 - příloha č. 55
 - příloha č. 56
 - příloha č. 57
 - příloha č. 58
 - příloha č. 59
 - příloha č. 60
 - příloha č. 61
 - příloha č. 62
 - příloha č. 63
 - příloha č. 64
 - příloha č. 65
 - příloha č. 66
 - příloha č. 67
 - příloha č. 68
 - příloha č. 69
 - příloha č. 70
 - příloha č. 71
 - příloha č. 72
 - příloha č. 73
 - příloha č. 74
 - příloha č. 75
 - příloha č. 76
 - příloha č. 77
 - příloha č. 78
 - příloha č. 79
 - příloha č. 80
 - příloha č. 81
 - příloha č. 82
 - příloha č. 83
 - příloha č. 84
 - příloha č. 85
 - příloha č. 86
 - příloha č. 87
 - příloha č. 88
 - příloha č. 89
 - příloha č. 90
 - příloha č. 91
 - příloha č. 92
 - příloha č. 93
 - příloha č. 94
 - příloha č. 95
 - příloha č. 96
 - příloha č. 97
 - příloha č. 98
 - příloha č. 99
 - příloha č. 100

Číslo: 157/16/13-2017-11106
 Datum: 1. 10.18
 Za správcem: *H. P.*

2) příčná uzávěra zábranou minimálně 3 výstražná světla typu 1

podélná uzávěra oboustrannými směrovacími deskami odstup max. 10 m

podélná uzávěra zábradlím na strane chodníku/stezky pro cyklisty

příčná uzávěra zábranou minimálně 3 výstražná světla typu 1

1) může být ve výjimečných případech menší (viz kap. 6.1.2.)

2) užití dopravních značek a dopravních zařízení v případě souběžných parkovacích pruhů, chodníků a/nebo stezek pro cyklisty podle schémat B/16 až B/20

vzdálenosti v metrech

Schéma B/3
Standardní pracovní místo
Zúžení jízdního pruhu.

0/7-05
41V

0/7-05
41V

0

0

20-30

50-70

ODSOULASENÁ PŘÍLOHA
za použití v systému TP online
Krajní hodnota platná v Opatření č. 10/2018

Doc. P. A. Šešl
Za správnost: *P. A. Šešl*

podélná uzávěra obousměrnými směrovacími deskami
odstup max. 10 m

1) uzávěra jednostrannými směrovacími deskami
odstup podélně 1-2 m
příčné 0,6-1 m
výstražná světla typu 1 na každé směrovací desce

1) užití dopravních značek a dopravních zařízení v případě souběžných parkovacích pruhů, chodníků a nebo slezek pro cyklisty podle schémat B/17 až B/20

výstražné světlo typu 1 nebo značka umístěna na fluorescenčním žlutozeleném podkladu, v prolisném shodně

vzdálenost v metrech

Schéma B/4
Standardní pracovní místo.
Práce v jízdním pruhu. Dva pomocné jízdní pruhy.

0/7-05
41V

0/7-05
41V

0

20-30

50-70

ODSOULASENÁ PŘÍLOHA
za použití v systému TP online
Krajní hodnota platná v Opatření č. 10/2018

Doc. P. A. Šešl
Za správnost: *P. A. Šešl*

příčná uzávěra obousměrnými směrovacími deskami
odstup podélně 1-2 m
příčné 0,6-1 m

podélná uzávěra obousměrnými směrovacími deskami.
odstup max. 10 m.

oddělení protisměrných jízdních pruhů podle intenzity provozu
vodící stěnou, vodícím prahem, vodící deskou, zvýrazňující deskou, řadou dopravních knoflíků (odstup 0,3 - 1,0 m), lólii nebo barvou

příčná uzávěra jednostrannými směrovacími deskami
odstup podélně 1-2 m
příčné 0,6-1 m
výstražná světla typu 1 na každé směrovací desce

1) užití dopravních značek a dopravních zařízení v případě souběžných parkovacích pruhů, chodníků a nebo slezek pro cyklisty podle schémat B/16 až B/20

výstražné světlo typu 1 nebo značka umístěna na fluorescenčním žlutozeleném podkladu, v prolisném shodně

vzdálenost v metrech

STANOVENO
2005 41225/2018

ZNAČKA
12. 4. 2018

DATUM

KRAJSKÝ ÚŘAD
OLOMOUCKÉHO KRAJE
ODBOR DOPRAVY A SILNIČNÍHO
HOSPODÁŘSTVÍ

PODPIS

Schéma B/14.2

Standardní pracovní místo v prostoru křižovatky.

ODSOUHLASENÁ PŘÍLOHA
Krajský úřad Olomouckého kraje
Ředitelství silnicí a dálnic Olomouckého kraje
Č. j. KRPAV: 40874-15/40874-15-2018-41/0106
Dne: 12. 4. 2018
Za správnost: *H. J. J. J.*

vedení provozu (užití značek č. C 4 a až č. C 4 c) závisí na konkrétním umístění pracovního místa v prostoru křižovatky, případně se pro určitý směr zřizuje objížďka

příčné uzávěry zabraňují minimálně 3 výstražná světla typu 1

výstražné světlo typu 1 nebo značka umístěna na fluorescenčním žlutozeleném podkladu, u ostatních vozidel shodně

1) minimální síla se zjišťuje pomocí věcných křívek

Pozn.: Pro usměrnění provozu v prostoru křižovatky lze užit směrovacích desek (č. Z4a až č. Z4c) dle konkrétní situace

vzdálenosti v metrech

Schéma B/15

Standardní pracovní místo. Uzavírka pozemní komunikace s objížďkou.

ODSOUHLASENÁ PŘÍLOHA
Krajský úřad Olomouckého kraje
Ředitelství silnicí a dálnic Olomouckého kraje
Č. j. KRPAV: 40874-15/40874-15-2018-41/0106
Dne: 12. 4. 2018
Za správnost: *H. J. J. J.*

podélná uzávěra obousměrnými směrovacími deskami

odstup max. 10 m

příčné uzávěry v oblasti pracovního místa zabraňují minimálně 5 výstražných světel typu 1

užití značky č. B 1 s doplňkovou tabulkou č. E 3a v případě potřeby vyznačí vzdálenost k začátku uzavírky (např. při větší vzdálenosti k tomuto místu)

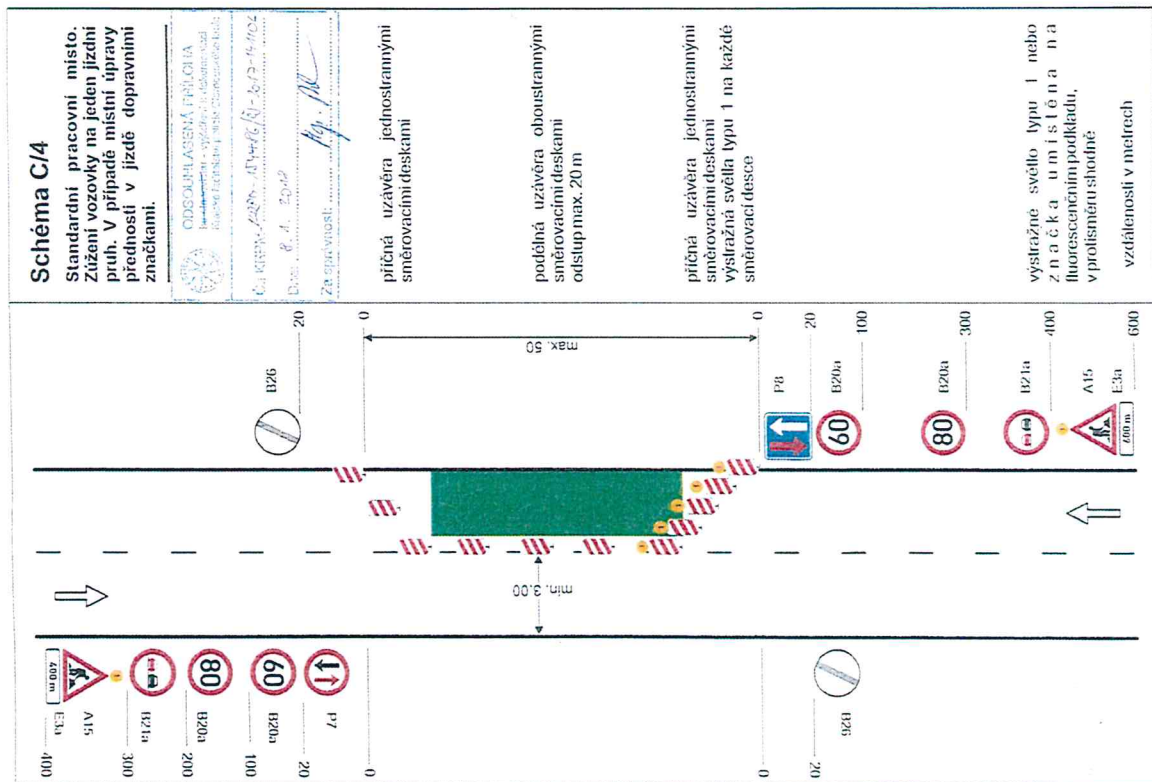
STANOVENO
12. 4. 2018
ZNAČKA
12. 4. 2018
DATUM

KRAJSKÝ ÚŘAD
OLOMOUCKÉHO KRAJE
ODBOR DOPRAVY A SILNIČNÍHO
HOSPODÁŘSTVÍ

PODPIS

Pozn.: V případě vyznačení objížďkové trasy, umístění značek č. IS 11a až č. IS 11d dle místních podmínek

vzdálenosti v metrech



STANOVENO

17.4.2022

ZNAČKA

17.4.2022

DATUM

KRAJSKÝ ÚŘAD

OLOMOUCKÉHO KRAJE

ODBOR DOPRAVY A SILNIČNÍHO
HOSPODÁŘSTVÍ

PODPIS

