



Tisk

MĚSTSKÝ ÚŘAD JESENÍK
odbor dopravy ④
a silničního hospodářství

MJ/53064/2010

ODSOUHLAŠENÁ PŘÍLOHA
ke stavebnímu - vyjádření k územnímu plánování
Krajští ředitelství policie Olomouckého územního úřadu

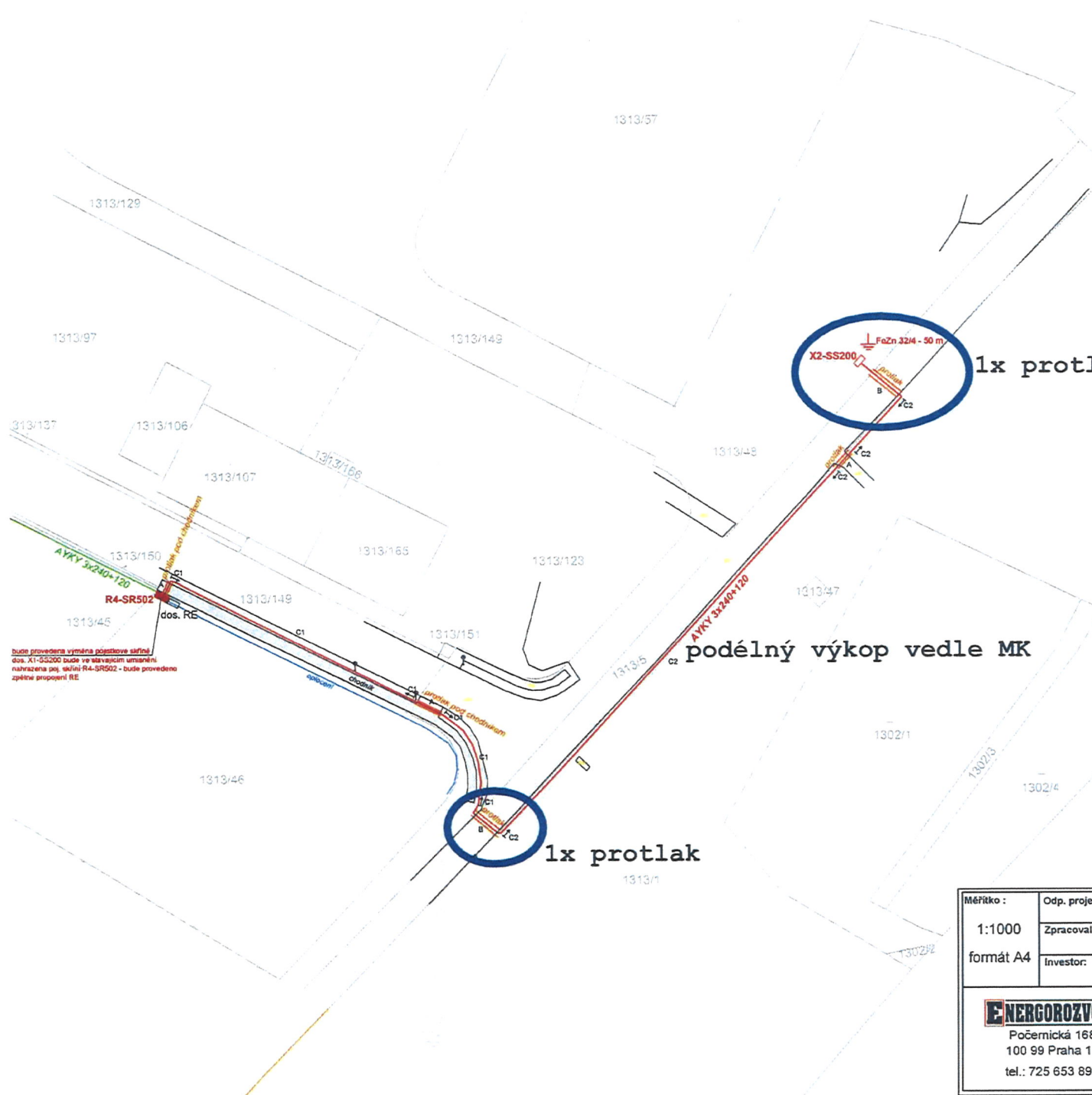
Číslo: 5866/09-258-14106
Dne: 25. 1. 2010
Mgr. P. K.

Za správnost:

ENERGOROZVODY s.r.o.
Počernická 168, 100 99 Praha 10
Tel.: +420 777 744 901
Městský soud v Praze, oddělení vložka 91672

Měřítko : 1:5000 formát A4	Odp. projektant: Kofenek M.	Kreslil: Kofenek M.	Výkres č.: E2.1	Výtisk č.:
	Zpracoval: Kofenek	Datum: červen 2017		
	Investor: ČEZ Distribuce, a.s.	Zak. č.: 1784/K		
ENERGOROZVODY Počernická 168 100 99 Praha 10 tel.: 725 653 890		Akce : Jeseník - Za Podjezdem, p.131348, MěÚ Jeseník, nové NNK IV-12-8013661 Situace širších vztahů		

MĚSTSKÝ ÚŘAD JESENÍK
odbor dopravy (4)
a silničního hospodářství
KJ/55064/2016



- LEGENDA:**
- dos. zemní kabely NN
 - dos. přípojkové skříně
 - dos. elektroměrový pilíř RE
 - nové rozpojovací skříně
 - nové přípojkové skříně
 - nové zemní kabely NN

buď provedena výměna pojistkové skříně
dos. XT-SS200 bude ve stávajícím umístění
nabíječka poj. skříně R4-SR502 - bude provedeno
zpětné propojení RE

ODSOUHLAŠENÁ PŘÍLOHA
ke stavebnímu - výhledovému dopravnímu
projektu a řešitelství palivového hospodářství
Číslo: 5866/12-278-14/006
Dne: 25.1.2018
Za správnost: *Mgr. P. R.*

ENERGOROZVODY s.r.o.
Počernická 168, 100 99 Praha 10
(9) Tel.: +420 777 744 901
Městský soud v Praze, oddělení vložka 91672

Měřítko : 1:1000 formát A4	Odp. projektant: Kofenek M.	Kreslil: Kofenek M.	Výkres č.: E2	Výtisk č.:
	Zpracoval: Kofenek	Datum: červen 2017		
	Investor: ČEZ Distribuce, a.s.	Zak. č.:	1784/K	
ENERGOROZVODY Počernická 168 100 99 Praha 10 tel.: 725 653 890	Akce : Jeseník - Za Podjezdem, p.131348, MěÚ Jeseník, nové NNK IV-12-8013661			
Situace stavby				

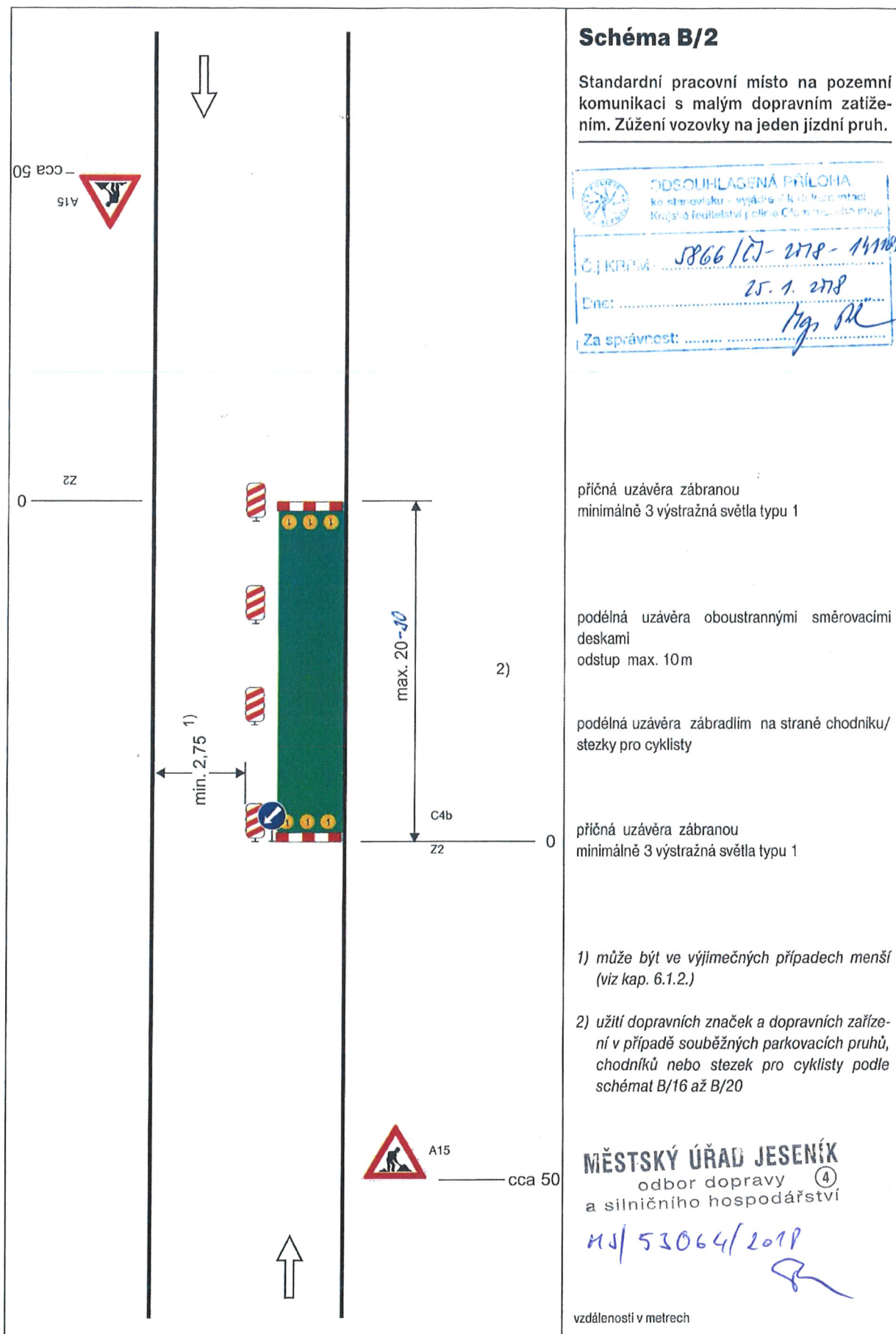


Schéma B/2

Standardní pracovní místo na pozemní komunikaci s malým dopravním zatížením. Zúžení vozovky na jeden jízdní pruh.

ODSOUHLAŠENÁ PŘÍLOHA
ke stanovisku - vyjádření k úkolům inženýrů
Krajského ředitelství police ČR v Olomouckém území

Č. J. KRPM: 5866/07-278-11186

Dne: 25. 1. 2018

Za správnost: *[Signature]*

příčná uzávěra zábranou
minimálně 3 výstražná světla typu 1

podélná uzávěra oboustrannými směrovacími deskami
odstup max. 10m

podélná uzávěra zábradlím na straně chodníku/
stezky pro cyklisty

příčná uzávěra zábranou
minimálně 3 výstražná světla typu 1

1) může být ve výjimečných případech menší
(viz kap. 6.1.2.)

2) užití dopravních značek a dopravních zařízení
v případě souběžných parkovacích pruhů,
chodníků nebo stezek pro cyklisty podle
schémat B/16 až B/20

MĚSTSKÝ ÚŘAD JESENÍK
odbor dopravy (4)
a silničního hospodářství

MS/53064/2018

[Signature]

vzdálenosti v metrech

SCHÉMATA PRO OZNAČENÍ PRACOVNÍCH MÍST V OBCI

Schéma B/1

Standardní pracovní místo na pozemní komunikaci s malým dopravním zatížením.

SOUSOUHLASENÁ PŘÍLOHA
ke stanovisku - vyjádření k dokumentaci
Kritické ředitelství police České republiky

Č. JEDN. 5866 / 27-278-14208

Dne: 25. 1. 2018

Za správnost: *Hg. P.*

příčná uzávěra jednostrannými směrovacími deskami

odstup podélné 1-2 m
příčné 0,6-1 m

MĚSTSKÝ ÚŘAD JESENÍK
odbor dopravy (4)
a silničního hospodářství

podélná uzávěra oboustrannými směrovacími deskami
odstup max. 10 m

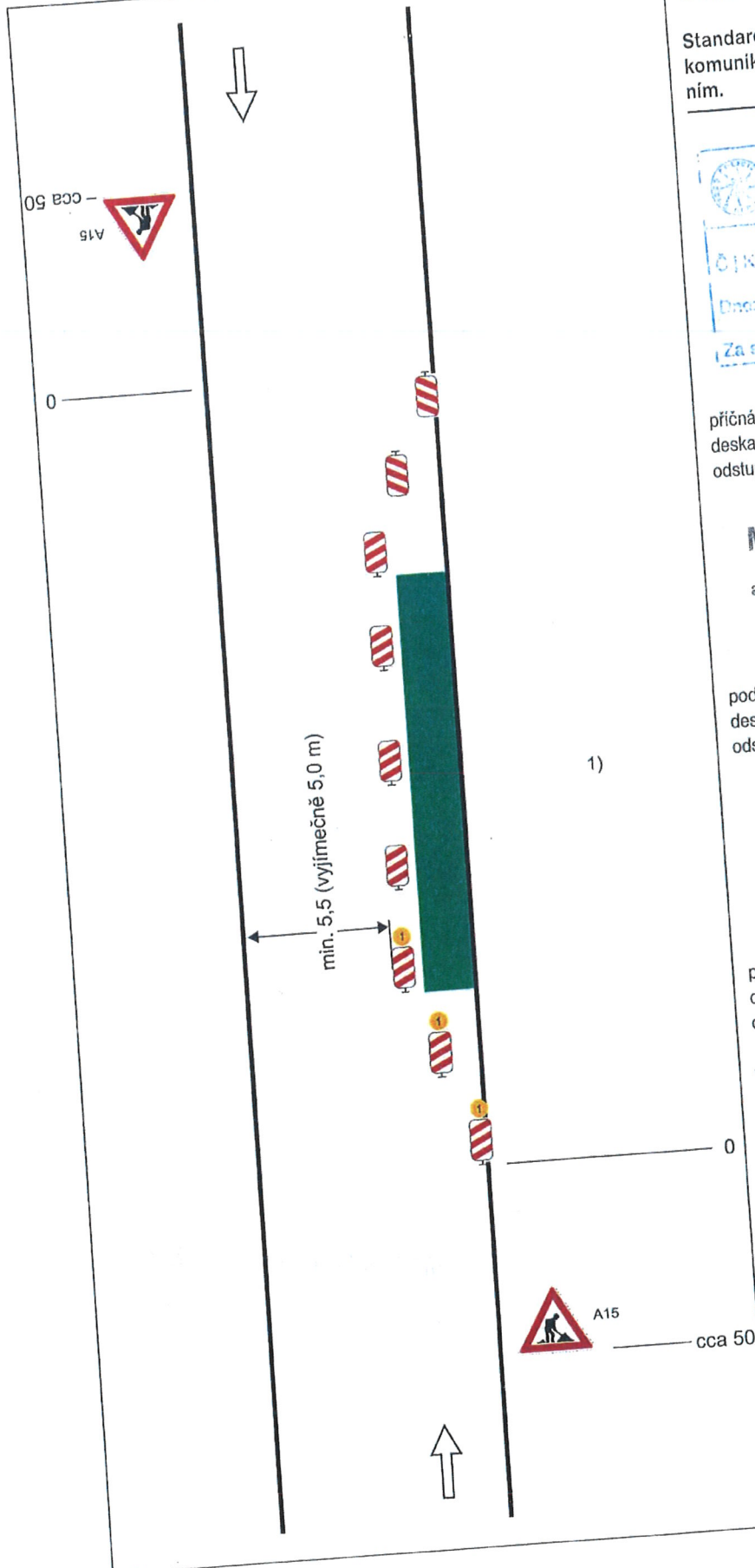
příčná uzávěra jednostrannými směrovacími deskami

odstup podélné 1-2 m
příčné 0,6-1 m

výstražná světla typu 1 na každé směrovací desce

1) užití dopravních značek a dopravních zařízení v případě souběžných parkovacích pruhů, chodníků nebo stezek pro cyklisty podle schémat B/16 až B/20

vzdálenosti v metrech



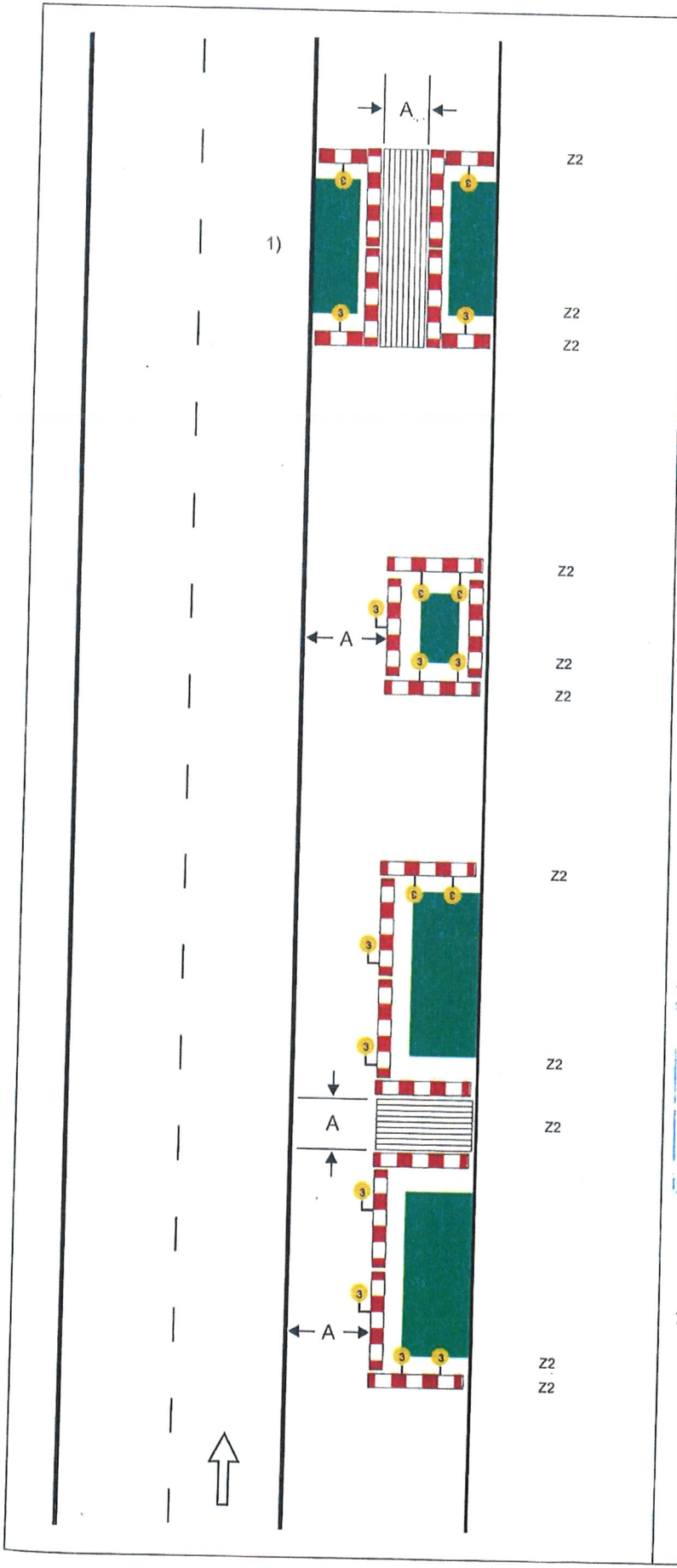


Schéma B/17

Standardní pracovní místo na chodníku, stezce pro cyklisty nebo stezce pro chodce a cyklisty.

Z2

podélné uzávěry
dle hloubky výkopu zábranou nebo zábradlím

Z2

Z2

červená výstražná světla typu 3, podélný odstup do 50 m

příčné uzávěry
dle hloubky výkopu zábranou nebo zábradlím

Z2

minimálně jedno červené jednostranné výstražné světlo typu 3 na každé uzávěře

Z2

Z2

MĚSTSKÝ ÚŘAD JESENÍK
odbor dopravy (4)
a silničního hospodářství

W/53064/2012

hodnota A
min. 1,5 m nebo šířka stávajícího chodníku nebo stezky

Z2

Z2

Z2

ODSOUHLASENÁ PŘÍLOHA
ke stanovisku - vyjádření k dokumentaci
Krajské formace úřadu v Olomouckém kraji

ČJ/KDPM: *5866/21-2018-14408*

Dne: *25. 1. 2018*

Za správnost: *Hg. Jm*

1) označení pracovního místa na vozovce podle schémat B/1, B/2, B/4 až B/6, B/8, B/9, B/12 až B/14.3

Z2

Z2

