



Pomáhat a chránit

PCR14ETRPO50395775

KRAJSKÉ ŘEDITELSTVÍ POLICIE OLOMOUCKÉHO KRAJE
územní odbor Jeseník
dopravní inspektorát



Č.j. KRPM – 103249/ČJ-2018-141106

Jeseník 18. srpna 2018

Počet listů: 1

Přílohy: 1/1

Město Zlaté Hory
Nám. Svobody 80
793 76 Zlaté Hory

Žádost o vyjádření k předloženému návrhu trvalého dopravního značení na místní komunikaci (MK) v osadě Rejvív, města Zlaté Hory - stanovisko Policie České republiky

- K Vaší zn.: MZH/05169/2018, vyřizuje Jiří Kozel

Krajské ředitelství policie Olomouckého kraje, územní odbor Jeseník, dopravní inspektorát, jakožto příslušný orgán policie, vykonávající státní správu ve věcech bezpečnosti a plynulosti provozu na pozemních komunikacích, obdržel dne 13.8.2018 Vaši žádost o stanovisko k návrhu omezit vjezd nákladním vozidlům nad 12 tun na místní komunikaci na Starý Rejvív. Důvodem je nevyhovující stav pozemní komunikace, který není podle vlastníka komunikace stavebně vyhovující pro těžkou nákladní dopravu. Obslužnost pro těžká vozidla je zajištěna podle žadatele po lesních cestách.

Jedná se o návrh umístit na MK Zlaté Hory – Rejvív 4 ks svislého dopravního značení č. B 4 „Zákaz vjezdu nákladních automobilů“ s uvedenou hodnotou nejvyšší povolené hmotnosti – „12 t“ spolu s dodatkovou tabulkou č. E 13 s textem „Vjezd na povolení města Zlaté Hory“ podle předložené výkresu.

Po seznámení se s předloženým návrhem k umístění uvedeného svislého dopravního značení Vám sdělujeme, že jakožto ve smyslu ustanovení § 77 odst. 2 písm. b) zákona č. 361/2000 Sb., o provozu na pozemních komunikacích a o změnách některých zákonů, dotčený orgán,

S O U H L A S Í M E

ve smyslu ustanovení § 77 odst. 3 téhož zákona, **s tímto návrhem místní úpravy provozu** (viz. příložená a námi orazítovaná příloha).

Zpracoval: komisař por. Mgr. Jan Procházka, tel. 974 773 258

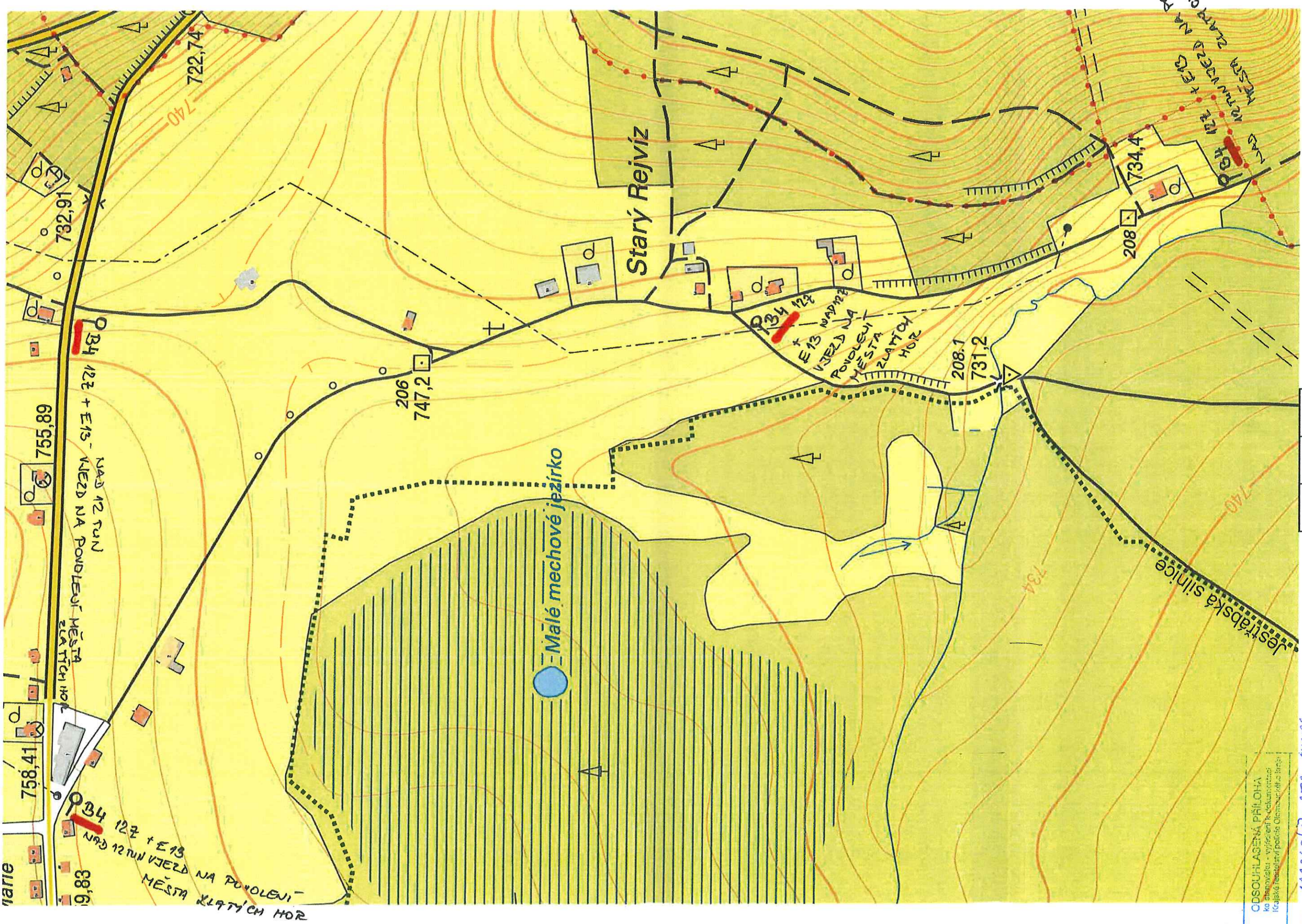
npor. Mgr. Josef Rábek
vedoucí

Na vědomí: MěÚ Jeseník, odbor dopravy a SH
MěÚ Zlaté Hory

Moravská 780/4
79014 Jeseník

www.policie.cz

Tel.: +420 974 773 250
Fax: +420 974 773 928
Email: je.di.sekretariat@pcr.cz



ODSOULAGENÁ PŘÍLOHA
ke stanovisku - vyřazení k dokladování
Krajské územní úřadění Olomoucký územní úřadění

Č. j. KPBM- 103249/CJ-278-AM06

Dne: 18.8.2018

Za správnost: *Mg. Pa.*