

# SITUACE D2

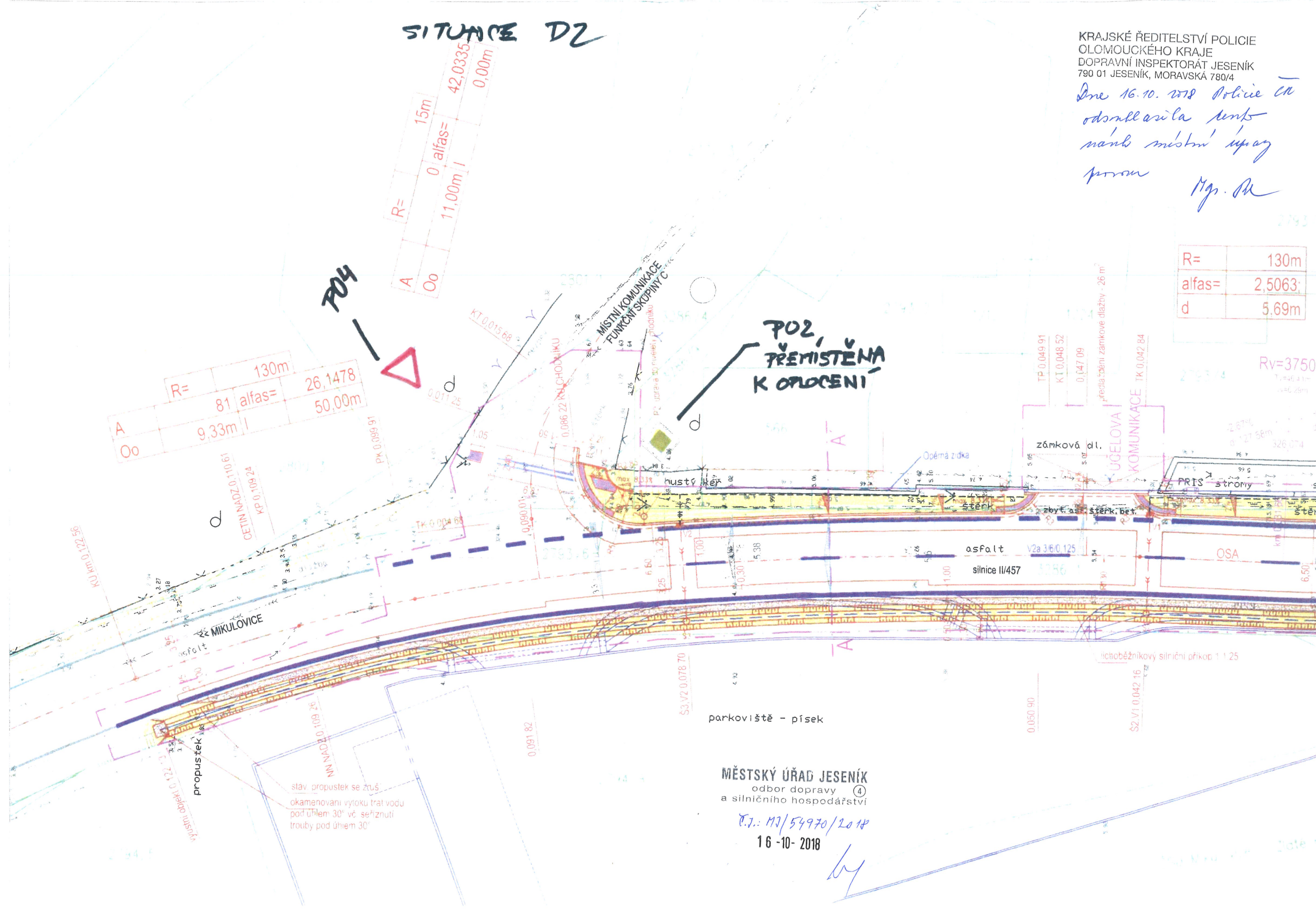
KRAJSKÉ ŘEDITELSTVÍ POLICIE  
OLOMOUCKÉHO KRAJE  
DOPRAVNÍ INSPEKTORÁT JESENÍK  
790 01 JESENÍK, MORAVSKÁ 780/4

Dne 16.10. 2018 Policie ČR  
odsouhlasila tento  
návrh místní úpravy  
provoz  
Mg. P. M.

R=	130m
alfas=	2,5063
d	5,69m

Rv=3750

POZ,  
PŘEMÍSTĚNA  
K OPLOČENÍ



MĚSTSKÝ ÚŘAD JESENÍK  
odbor dopravy ④  
a silničního hospodářství

Č. j.: M3/54970/2018  
16-10-2018