

Schéma B/1

Standardní pracovní místo na pozemní komunikaci s malým dopravním zatížením.

ODSOULASINÁ PŘÍLOHA
ka stanovisku - vyřazení k dokumentaci
Městské inženýrské posádky Geom. úřadu Jeseník

KRPM- 27.888-1/20-279-1/11116

Dne: 6.1.2019

Za správnost: [Signature]

příčná uzávěra jednostrannými směrovacími deskami
odstup podélně 1 - 2 m
příčně 0,6 - 1 m

podélná uzávěra oboustrannými směrovacími deskami
odstup max. 10 m

MĚSTSKÝ ÚŘAD JESENÍK
odbor dopravy (4)
a silničního hospodářství
10/098401 2019 [Signature]

příčná uzávěra jednostrannými směrovacími deskami
odstup podélně 1 - 2 m
příčně 0,6 - 1 m

výstražná světla typu 1 na každé směrovací desce

1) užít dopravních značek a dopravních zařízení v případě souběžných parkovacích pruhů, chodníků nebo stezek pro cyklisty podle schémat B/16 až B/20

vzdálenost v metrech

Schéma B/2

Standardní pracovní místo na pozemní komunikaci s malým dopravním zařízením. Zúžení vozovky na jeden jízdní pruh.



ODSOUHLASENÁ PŘÍLOHA
ke stanovisku - vyjádření k dokumentaci
Krajské ředitelství policejního úřadu Olomouckého kraje

Č. j. KRPAM- 27388-1/17-2019-111146

Dne: 6. 1. 2019

Za správnost: *Mgr. P. J.*

příčná uzávěra zábranou
minimálně 3 výstražná světla typu 1

podélná uzávěra oboustrannými směrovačími deskami
odstup max. 10 m

podélná uzávěra zábradlím na straně chodníku/
stezky pro cyklisty

příčná uzávěra zábranou
minimálně 3 výstražná světla typu 1

1) může být ve výjimečných případech menší
(viz kap. 6.1.2.)

2) užití dopravních značek a dopravních zařízení v případě souběžných parkovacích pruhů, chodníků nebo stezek pro cyklisty podle schémat B/16 až B/20

MĚSTSKÝ ÚŘAD JESENÍK
odbor dopravy (4)
a silničního hospodářství

KL/09840/2019

vzdálenost v metrech

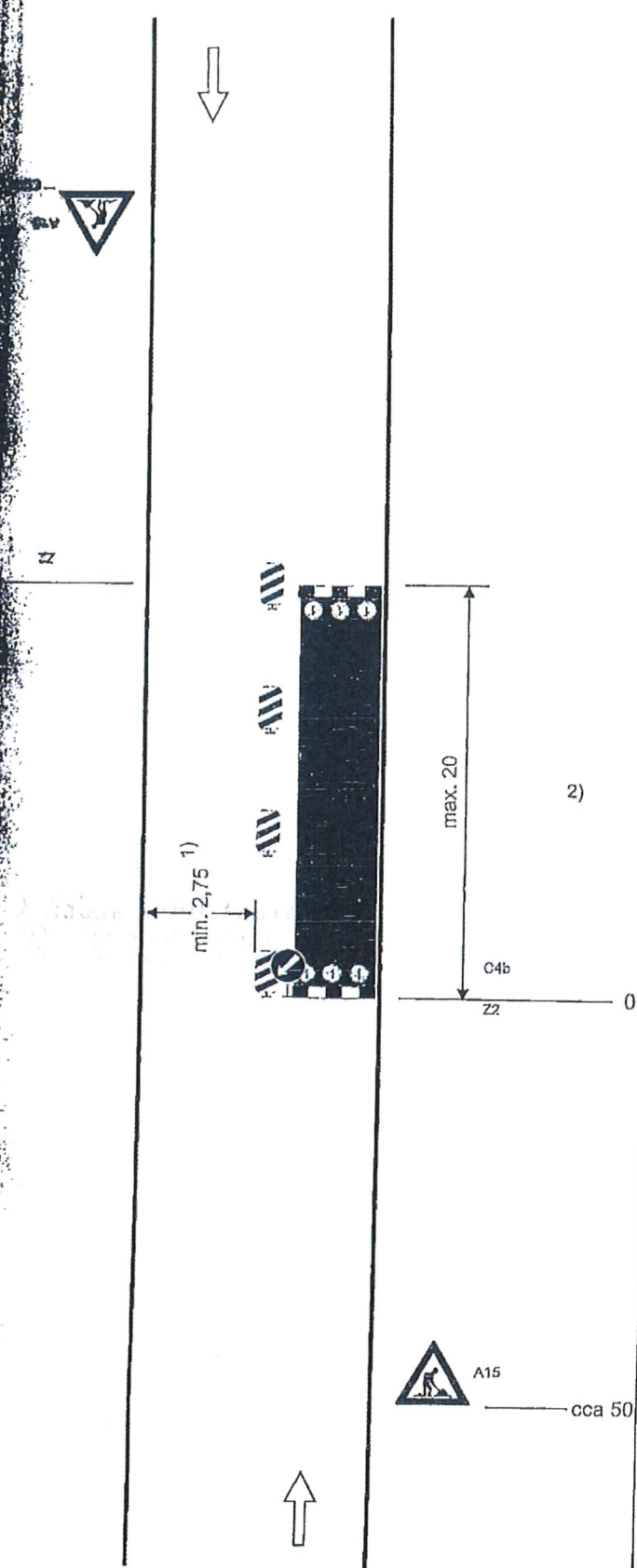


Schéma B/4

Standardní pracovní místo. Práce v jízdním pruhu. Dva pomocném jízdní pruhy.

ODSOUHLASENÁ PŘÍLOHA
ke stanovisku - vyřizování k dopravním
Krajské ředitelství pro silniční dopravu

Číslo: 27388-1/27-2019-AM06

Dne: 6.2.2019

Za správnost: *[Signature]*

příčná uzávěra oboustrannými směrovacími deskami

odstup podélně 1 - 2 m
příčně 0,6 - 1 m

podélná uzávěra oboustrannými směrovacími deskami.

odstup max. 10 m.

oddělení protisměrných jízdních pruhů podle intenzity provozu vodičí stěnou, vodičím prahem, vodičí deskou, zvýrazňující deskou, řadou dopravních knoflíků (odstup 0,3 - 1,0m), fólií nebo barvou

MĚSTSKÝ ÚŘAD JESENÍK
odbor dopravy (4)
a silničního hospodářství

KJ/098401/2019 *[Signature]*

příčná uzávěra jednostrannými směrovacími deskami

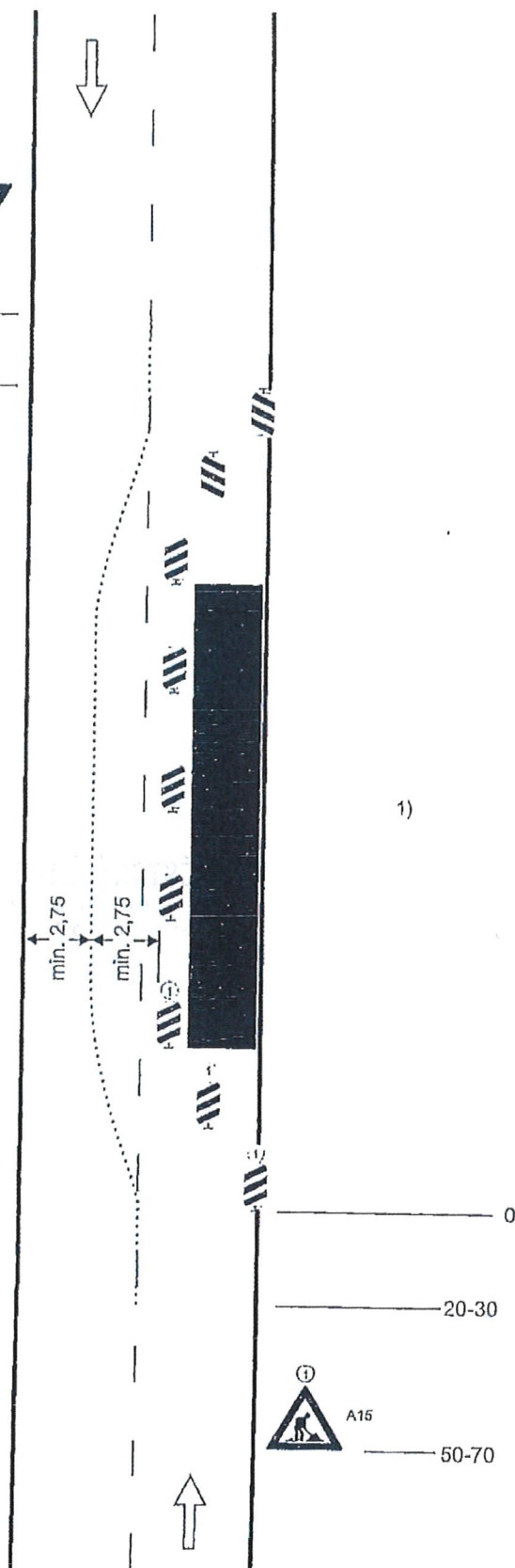
odstup podélně 1 - 2 m
příčně 0,6 - 1 m

výstražná světla typu 1 na každé směrovací desce

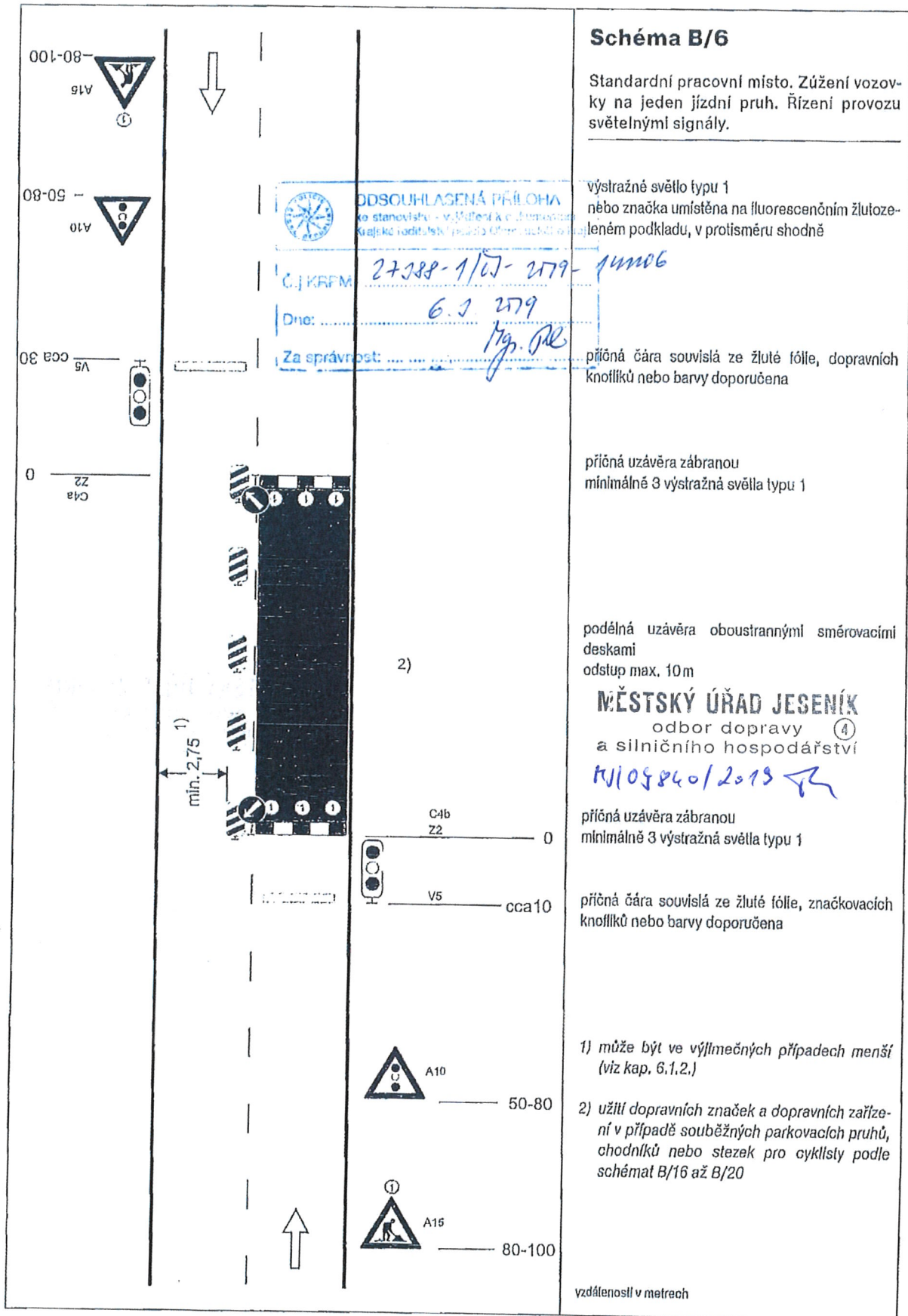
1) užití dopravních značek a dopravních zařízení v případě souběžných parkovacích pruhů, chodníků nebo stezek pro cyklisty podle schémat B/16 až B/20

výstražné světlo typu 1
nebo značka umístěna na fluorescenčním žlutozeleném podkladu, v protisměru shodně

vzdálenosti v metrech



SCHÉMATA PRO OZNAČENÍ PRACOVNÍCH MÍST V OBCI



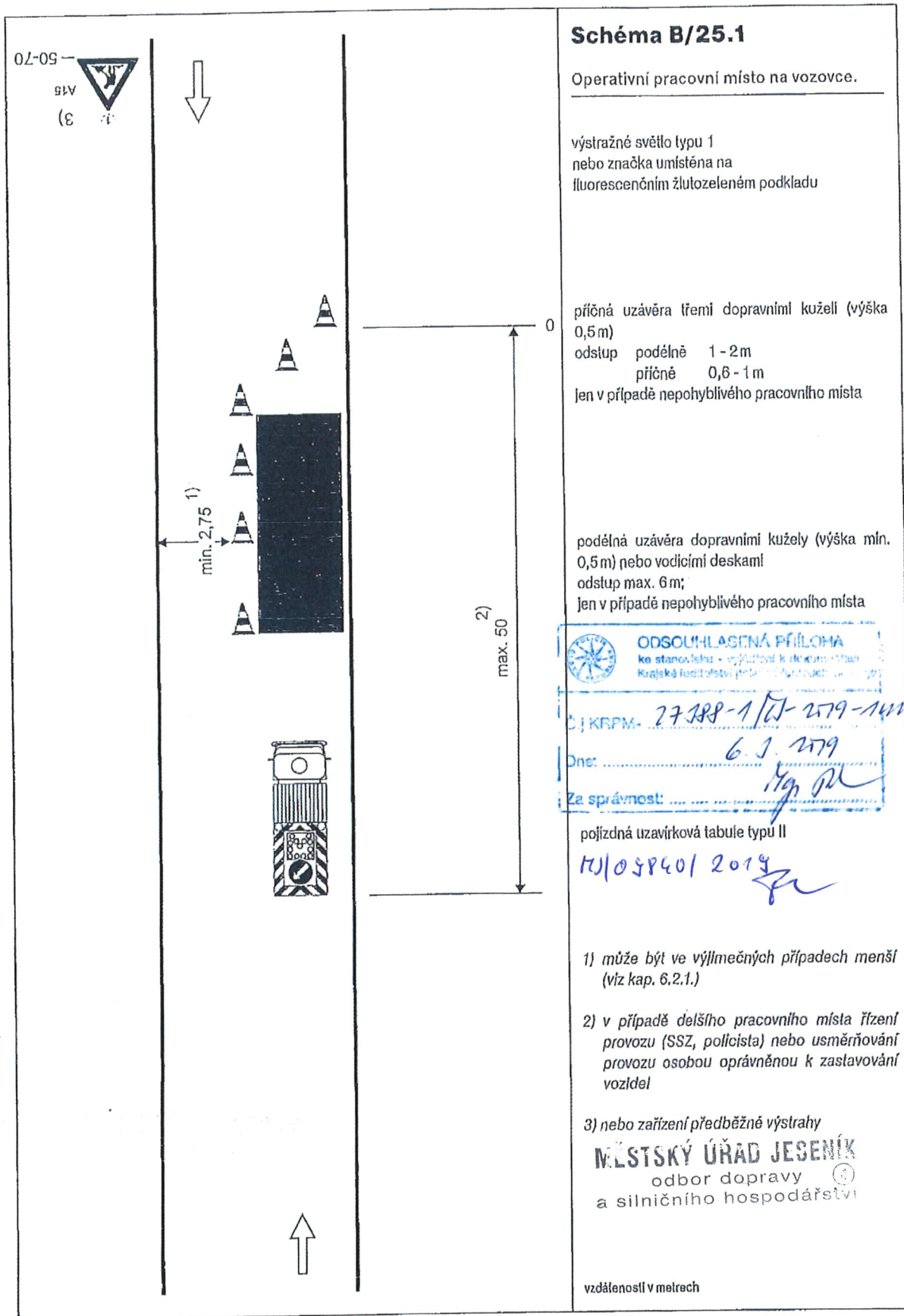


Schéma B/25.1

Operativní pracovní místo na vozovce.

výstražné světlo typu 1
nebo značka umístěna na
fluorescenčním žlutozeleném podkladu

příčná uzávěra třemi dopravními kuželi (výška 0,5 m)
odstup podélně 1 - 2 m
příčně 0,6 - 1 m
jen v případě nepohyblivého pracovního místa

podélná uzávěra dopravními kužely (výška mín. 0,5 m) nebo vodicími deskami
odstup max. 6 m;
jen v případě nepohyblivého pracovního místa

ODSOULASENÁ PŘÍLOHA
ke stanovisku - vyřizování k dopravě v obci
Krajské ředitelství policie v Olomouci

KRP- 27 288-1 / 25-259-141106
Dne: 6. 3. 2019
Za správnost: [Signature]

pojazdná uzavírková tabule typu II

KJ/058401 2019 [Signature]

- 1) může být ve výjimečných případech menší (viz kap. 6.2.1.)
- 2) v případě delšího pracovního místa řízení provozu (SSZ, policista) nebo usměrňování provozu osobou oprávněnou k zastavování vozidel
- 3) nebo zařízení předběžné výstrahy

MĚSTSKÝ ÚŘAD JESENÍK
odbor dopravy a silničního hospodářství

vzdálenosti v metrech

SCHÉMATA PRO OZNAČENÍ PRACOVNÍCH MÍST MIMO OBEC

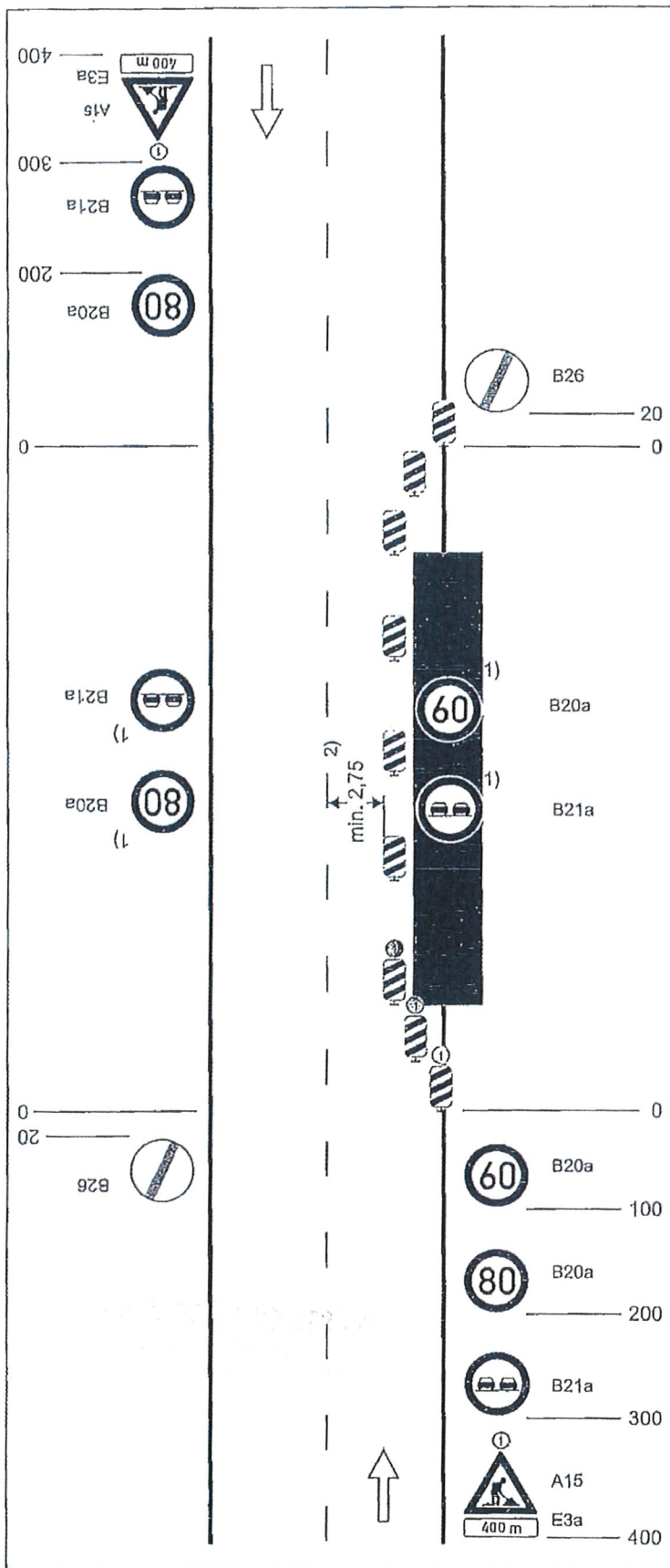


Schéma C/2

Standardní pracovní místo. Zúžení jízdního pruhu.

ODSOUHLAŠENÁ PŘÍLOHA
ke stanovisku - v zúžení jízdního pruhu
Krajské ředitelství policejní inspekcce

Č.J. KPMM- 27188-1/07-2079-1/1146

Dne: 6. 3. 2019

Za správnost: *Mgr. P. J.*

příčná uzávěra jednostrannými směrovacími deskami

vymezení jízdních pruhů dopravními knoflíky (odstup 0,5-1 m), fólií nebo barvou doporučeno

podélná uzávěra oboustrannými směrovacími deskami
odstup max. 20 m

příčná uzávěra jednostrannými směrovacími deskami

výstražná světla typu 1 na každé směrovací desce

1) opakování v případě podélné uzávěry delší než 300 m po 300 m - 500 m

2) může být ve výjimečných případech menší (viz kap. 6.2.2)

M. LESTSKÝ ÚŘAD JESENÍK
odbor dopravy (4)
a silničního hospodářství

M/1098801 2019 T. J.

výstražné světlo typu 1 nebo značka umístěna na fluorescenčním podkladu, v protisměru shodně

vzdálenosti v metrech

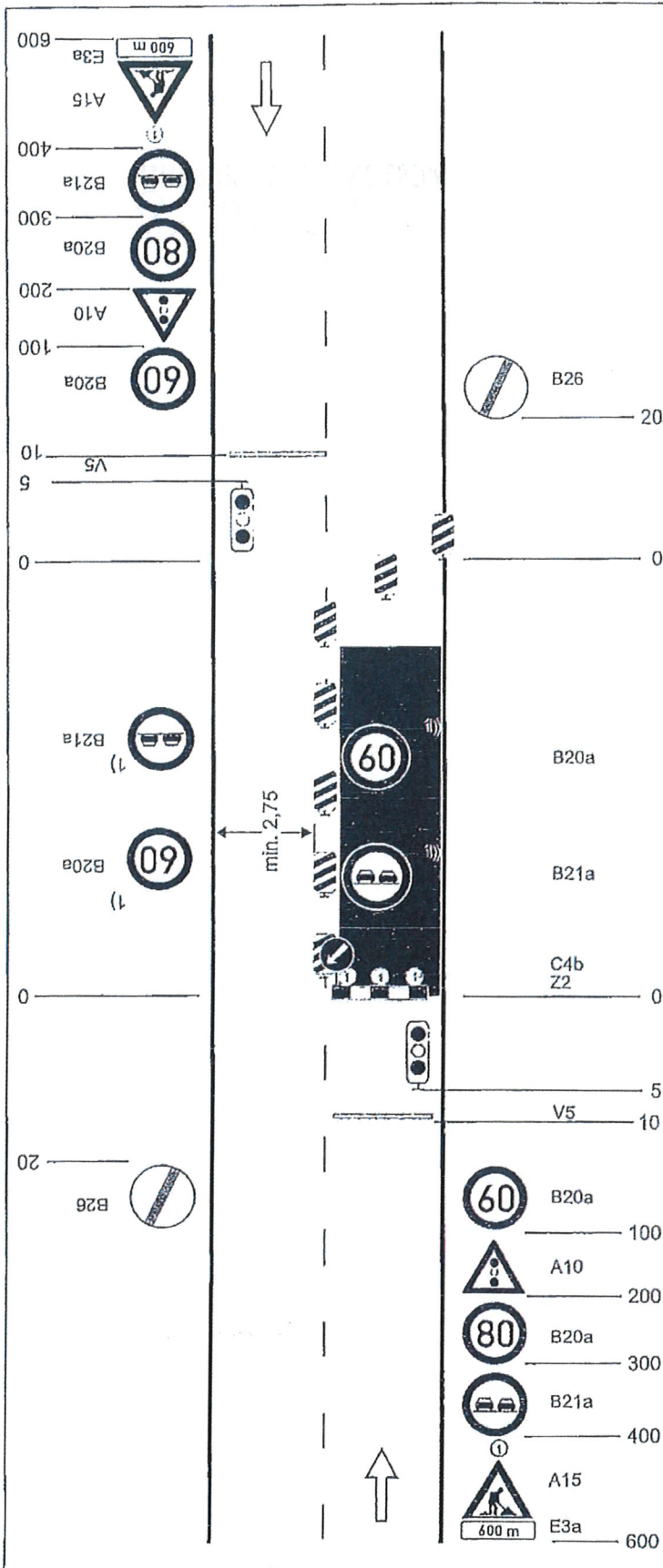


Schéma C/5

Standardní pracovní místo. Zúžení vozovky na jeden jízdní pruh. Řízení provozu světelnými signály.

výstražné světlo typu 1
nebo značka umístěna na fluorescenčním žlutozeleném podkladu, v protisměru shodně

MĚSTSKÝ ÚŘAD JESENÍK
odbor dopravy
a silničního hospodářství

MJ10584012019

příčná čára souvislá ze žluté fólie, dopravních knoflíků nebo barvy doporučena

příčná uzávěra jednostrannými směrovacími deskami

podélná uzávěra oboustrannými směrovacími deskami
odstup max. 20 m

příčná uzávěra zábranou
minimálně 3 výstražná světla typu 1

příčná čára souvislá ze žluté fólie, dopravních knoflíků nebo barvy doporučena

1) opakování v případě podélné uzávěry delší než 300 m po 300 m - 500 m

ODSOULI LAŠENÁ PŘÍLOHA
ke stanovisku vyřizovanému dle kontaktního
Krajské ředitelství silniční a dopravní správy

CJ KPMP- 27388-1/17-279-1/1106

Dne: 6. 3. 2019

Za správnost: *[Signature]*

vzdáleností v metrech

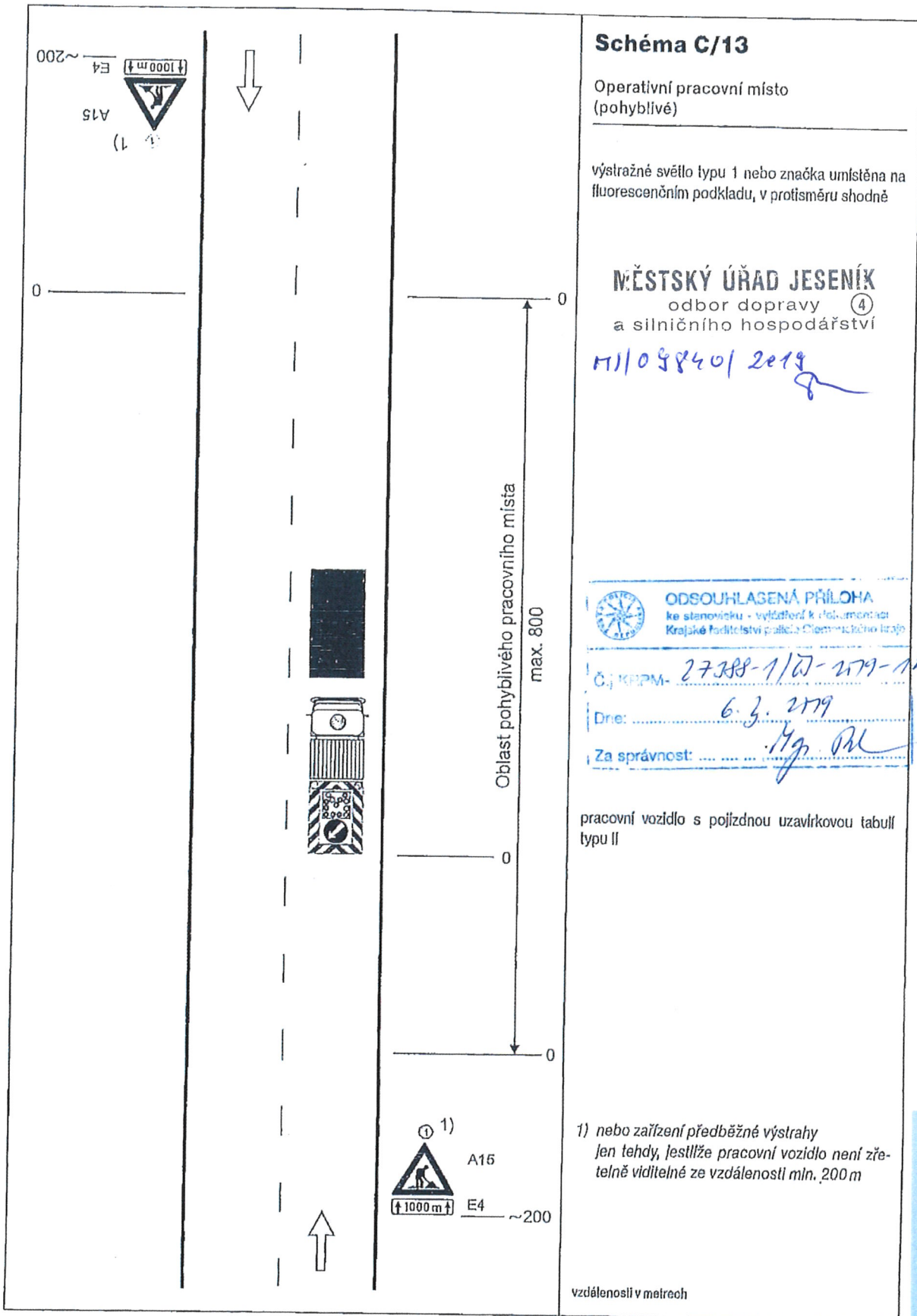


Schéma C/13

Operativní pracovní místo
(pohyblivé)

výstražné světlo typu 1 nebo značka umístěna na
fluorescenčním podkladu, v profisměru shodně

MĚSTSKÝ ÚŘAD JESENÍK
odbor dopravy (4)
a silničního hospodářství

M/109840/2019

ODSOUHLAŠENÁ PŘÍLOHA
ke stanovisku - vyřazení k dopravnímu
Krajské ředitelství policie Olomouckého kraje

Č. j. KRP- 27388-1/O-2019-11106

Dne: 6. 3. 2019

Za správnost: *Mg. Pál*

pracovní vozidlo s pojízdnou uzavírkovou tabulí
typu II

1) nebo zařízení předběžné výstrahy
jen tehdy, jestliže pracovní vozidlo není zřetelně viditelné ze vzdálenosti min. 200 m

vzdálenosti v metrech

npor. Mgr. Josef Rábek
06.03.2019 14:34:27
Digitálně podepsal
npor. Mgr. Josef Rábek
POLICIE ČESKÉ REPUBLIKY

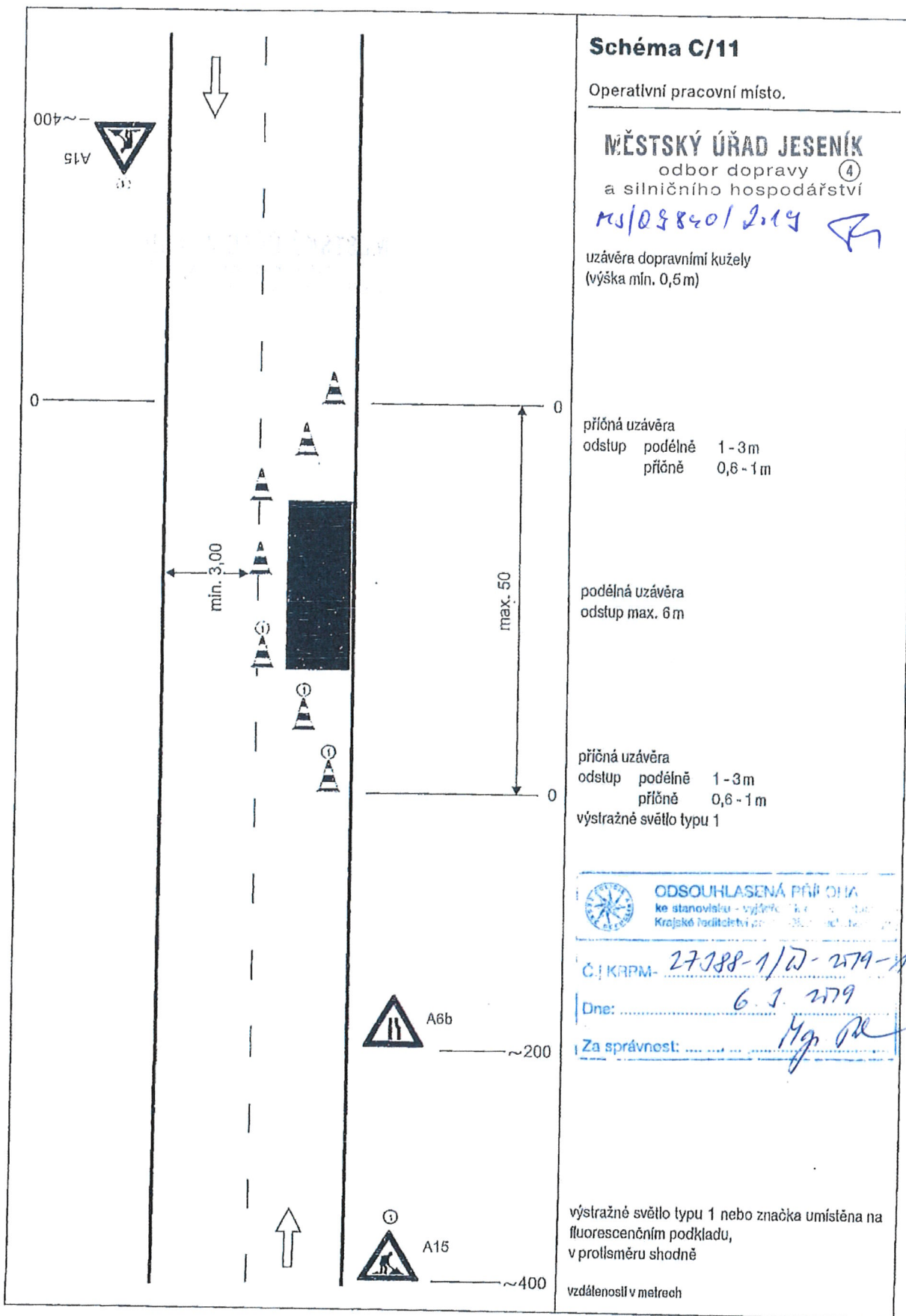


Schéma C/11

Operativní pracovní místo.

MĚSTSKÝ ÚŘAD JESENÍK
odbor dopravy (4)
a silničního hospodářství

MJ/09840/2.19

uzávěra dopravními kužely
(výška mín. 0,6 m)

příčná uzávěra
odstup podélně 1 - 3 m
příčně 0,6 - 1 m

podélná uzávěra
odstup max. 6 m

příčná uzávěra
odstup podélně 1 - 3 m
příčně 0,6 - 1 m
výstražné světlo typu 1

ODSOUHLASENÁ PŘÍ OHA
ke stanovišti - vyřetě...
Krajské ředitelství pro silniční hospodářství

Č. KRPM- *27388-1/2-279-11006*

Dne: *6. 1. 2019*

Za správnost: *Mg. P. R.*

výstražné světlo typu 1 nebo značka umístěna na
fluorescenčním podkladu,
v průměru shodně

vzdálenosti v metrech