

Schéma B/1

Standardní pracovní místo na pozemní komunikaci s malým dopravním zatížením.



ODSOUHLASENÁ PŘÍLOHA
ke stanovisku - vyjádření k dokumentaci
Krajská ředitelství policejního územního úřadu

Č.j. KRPM- 11400/20-2020-111106

Dne: 24. 1. 2020

Za správnost: Mgr. Pál

příčná uzávěra jednostrannými směrovacími deskami

odstup podélně 1 - 2 m
příčně 0,6 - 1 m

podélná uzávěra oboustrannými směrovacími deskami

odstup max. 10 m

příčná uzávěra jednostrannými směrovacími deskami

odstup podélně 1 - 2 m
příčně 0,6 - 1 m

výstražná světla typu 1 na každé směrovací desce

1) užití dopravních značek a dopravních zařízení v případě souběžných parkovacích pruhů, chodníků nebo stezek pro cyklisty podle schémat B/16 až B/20

vzdálenosti v metrech

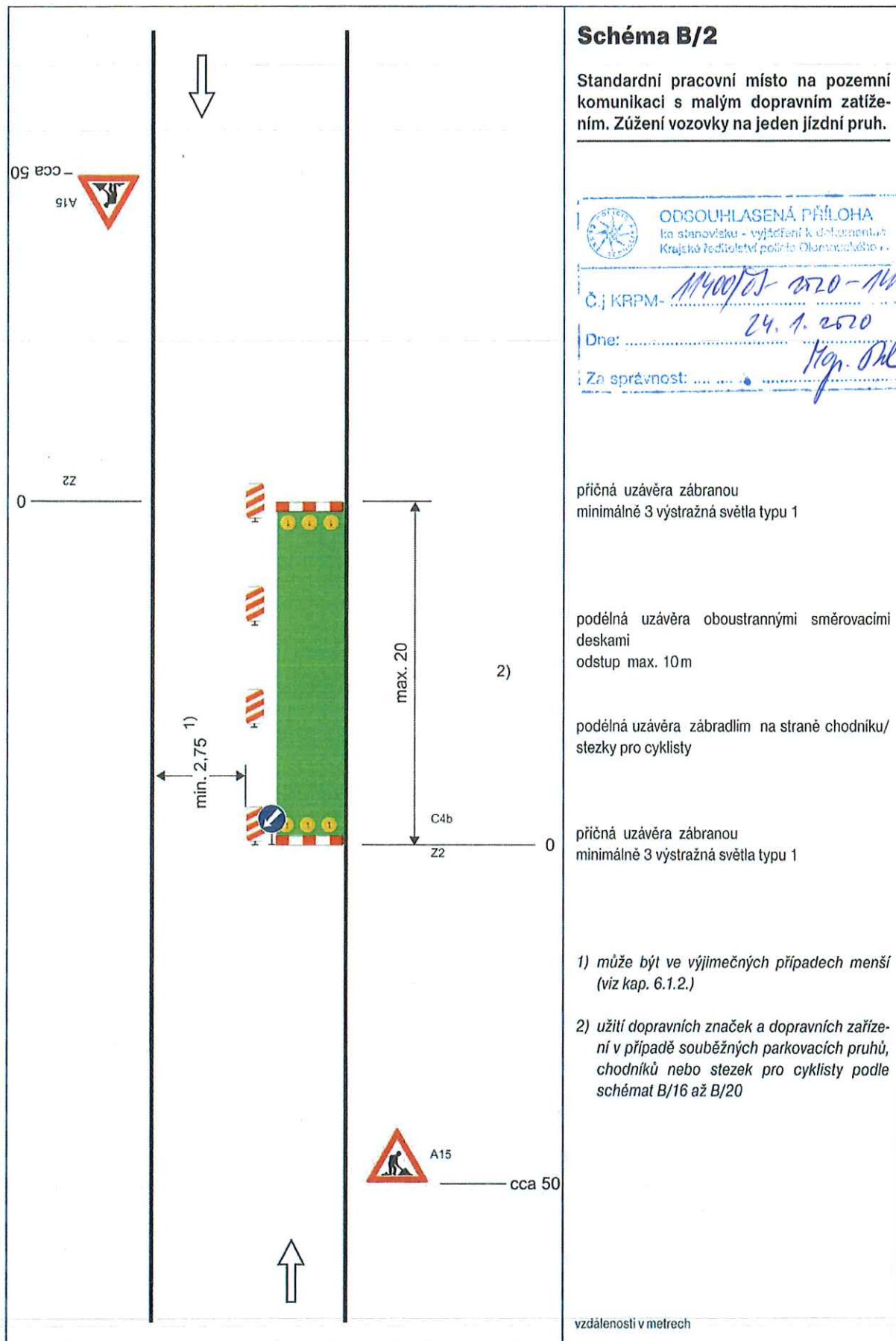


Schéma B/2

Standardní pracovní místo na pozemní komunikaci s malým dopravním zatížením. Zúžení vozovky na jeden jízdní pruh.

ODSOUHLASENÁ PŘÍLOHA
ke stanovisku - vyjádření k dokumentu
Krajské ředitelství policejní Olomouckého

Č.j. KRPM- *11400/05-2020-111106*

Dne: *24. 1. 2020*

Za správnost: *Hop. Pál*

příčná uzávěra zábranou
minimálně 3 výstražná světla typu 1

podélná uzávěra oboustrannými směrovacími deskami
odstup max. 10m

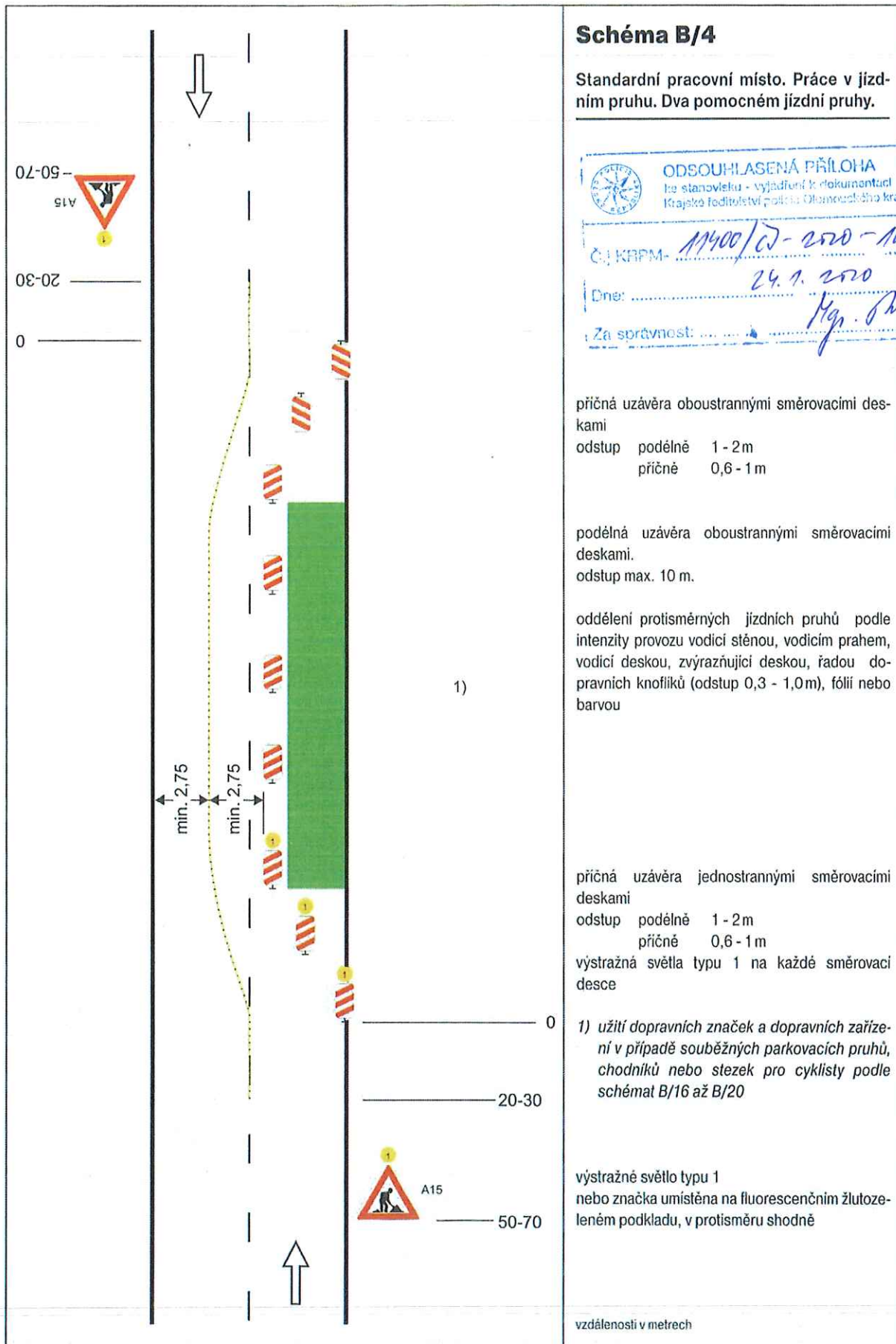
podélná uzávěra zábradlím na straně chodníku/
stezky pro cyklisty

příčná uzávěra zábranou
minimálně 3 výstražná světla typu 1

1) může být ve výjimečných případech menší
(viz kap. 6.1.2.)

2) užití dopravních značek a dopravních zařízení v případě souběžných parkovacích pruhů, chodníků nebo stezek pro cyklisty podle schémat B/16 až B/20

vzdálenosti v metrech



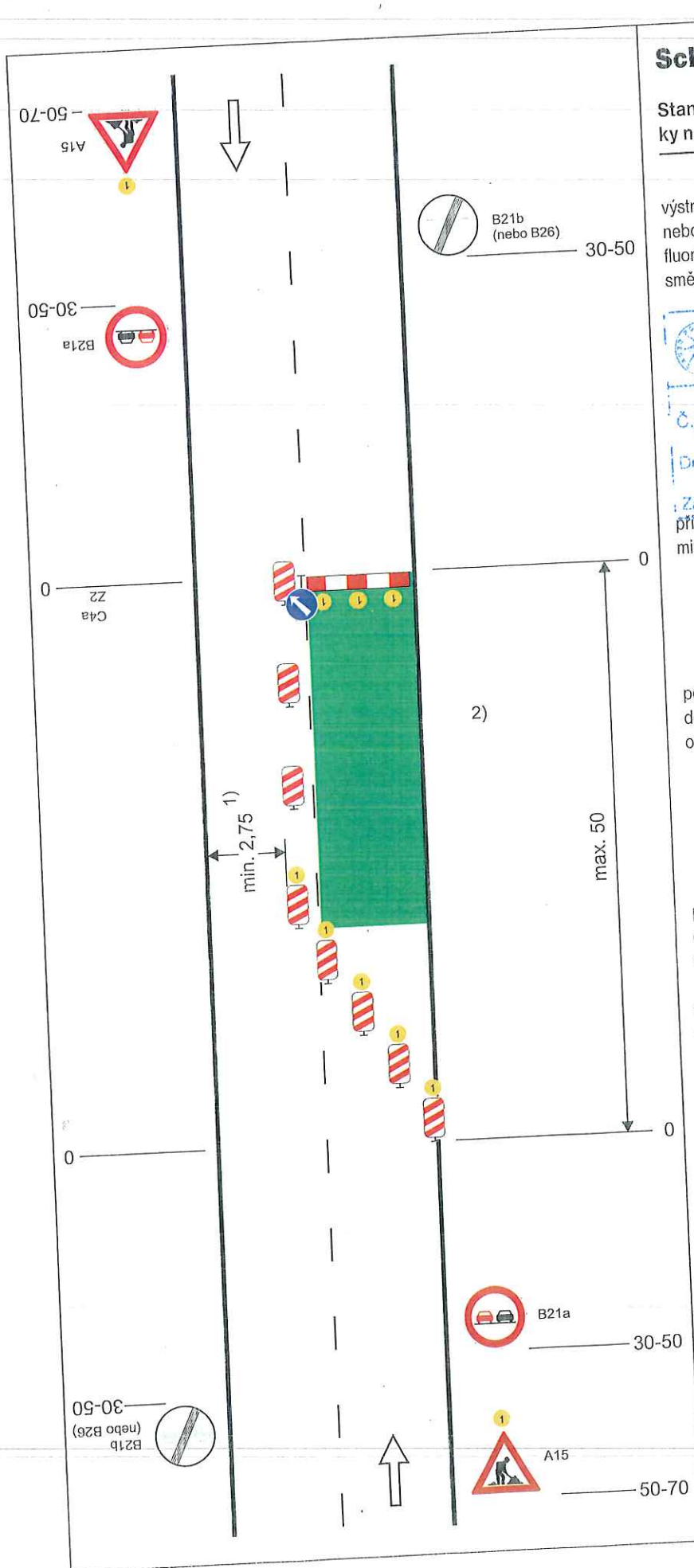


Schéma B/5.1

Standardní pracovní místo. Zúžení vozovky na jeden jízdní pruh.

výstražné světlo typu 1 nebo značka umístěna na fluorescenčním žlutozeleném podkladu, v protisměru shodně

ODSOUHLASENÁ PŘÍLOHA
ke stanovisku - vyjádření k dokumentaci
Krajské ředitelství policie Olomouckého kraje

Č.j. KRPM- 11400/21-520-111166

Dne: 24. 1. 2020

Za správnost: *[Signature]*

příčná uzávěra zábranou
minimálně 3 výstražná světla typu 1

podélná uzávěra oboustrannými směrovacími deskami
odstup max. 10m

příčná uzávěra jednostrannými směrovacími deskami
odstup podélně 1 - 2m
příčně 0,6 - 1m
výstražná světla typu 1 na každé směrovací desce

1) může být ve výjimečných případech menší (viz kap.6.1.2.)

2) užití dopravních značek a dopravních zařízení v případě souběžných parkovacích pruhů, chodníků nebo stezek pro cyklisty podle schémat B/16 až B/20

vzdálenosti v metrech

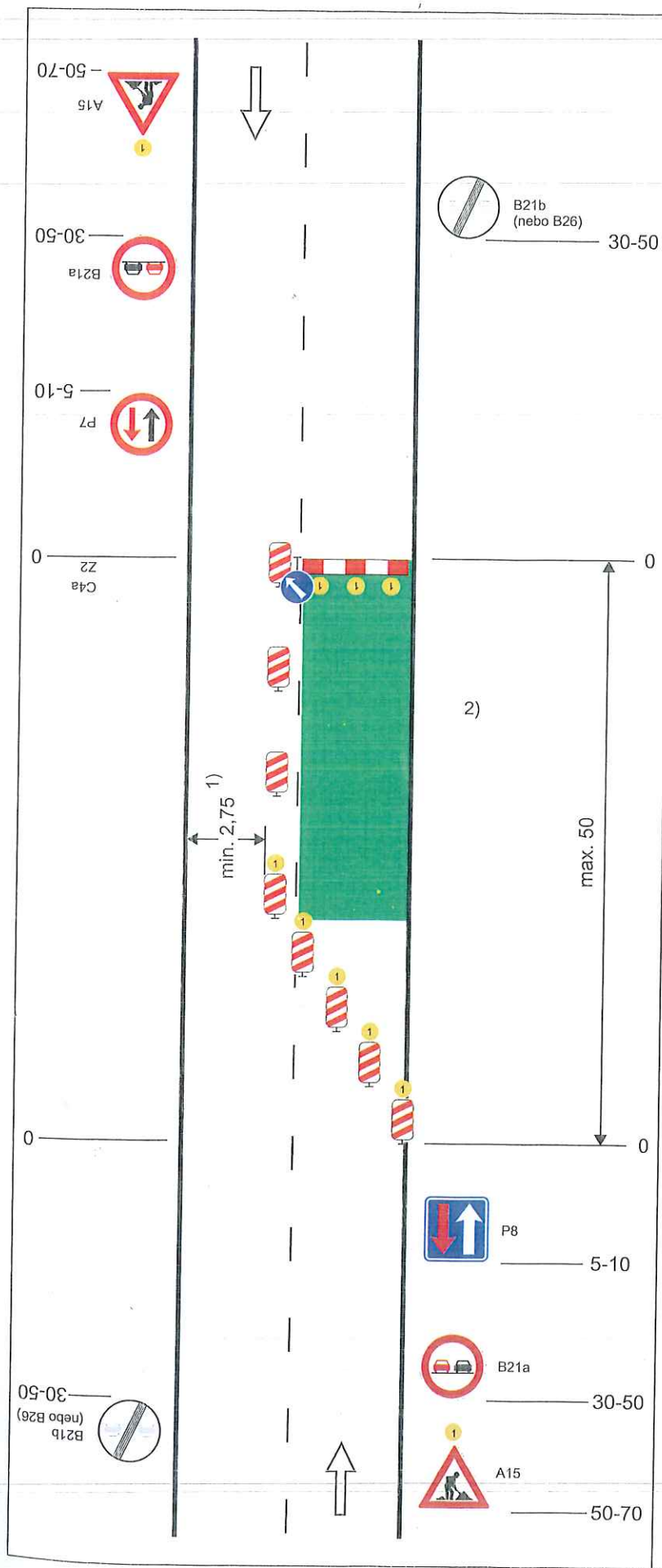


Schéma B/5.2

Standardní pracovní místo. Zúžení vozovky na jeden jízdní pruh. Úprava přednosti dopravními značkami.

výstražné světlo typu 1
nebo značka umístěna na fluorescenčním žlutozeleném podkladu, v protisměru shodně

ODSOUHLASENÁ PŘÍLOHA
ke stanovisku - vyjádření k dokumentaci
Krajští úřadatelství policie Olomouckého kraje

ČJ KRP-M-11400/17-220-11111
Dne: 24.1.2020
Za správnost: Mgr. M.

příčná uzávěra zábranou
minimálně 3 výstražná světla typu 1

podélná uzávěra oboustrannými směrovacími deskami
odstup max. 10m

příčná uzávěra jednostrannými směrovacími deskami
odstup podélně 1 - 2 m
příčně 0,6 - 1 m
výstražná světla typu 1 na každé směrovací desce

1) může být ve výjimečných případech menší (viz kap. 6.1.2.)

2) užití dopravních značek a dopravních zařízení v případě souběžných parkovacích pruhů, chodníků nebo stezek pro cyklisty podle schémat B/16 až B/20

vzdálenosti v metrech

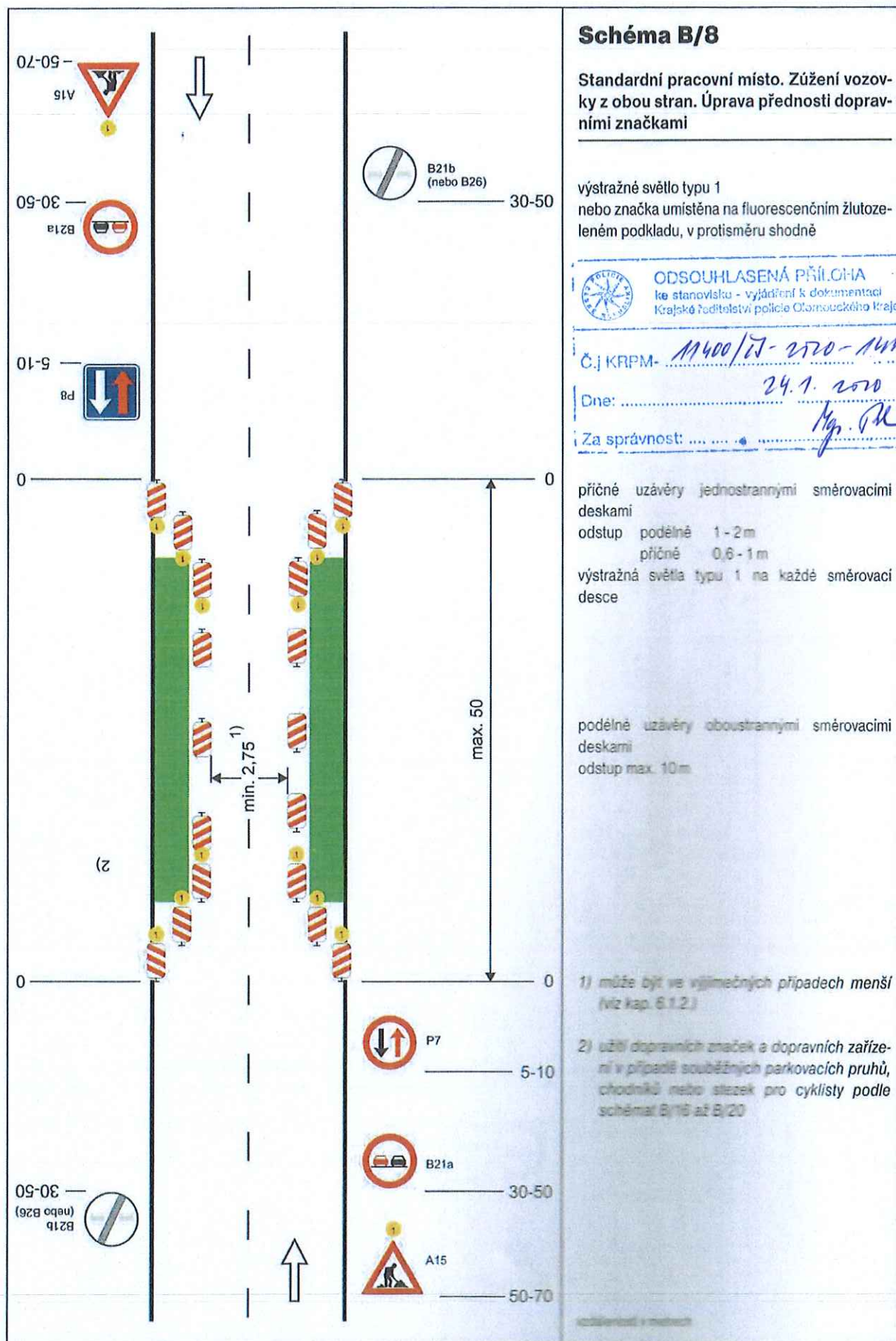


Schéma B/8

Standardní pracovní místo. Zúžení vozovky z obou stran. Úprava přednosti dopravními značkami

výstražné světlo typu 1
nebo značka umístěna na fluorescenčním žlutozeleném podkladu, v protisměru shodně



ODSOUHLASENÁ PŘÍLOHA
ke stanovisku - vyjádření k dokumentaci
Krajské ředitelství policie Olomouckého kraje

Č. J. KRPM- *M400/17-2720-14406*
Dne: *24.1.2020*
Za správnost: *Mg. Pk*

příčné uzávěry jednostrannými směrovacími deskami
odstup podélné 1-2m
příčné 0,6-1m
výstražná světla typu 1 na každé směrovací desce

podélné uzávěry oboustrannými směrovacími deskami
odstup max. 10m

1) může být ve výjimečných případech menší (viz kap. 6.1.2.)

2) užití dopravních značek a dopravních zařízení v případě souběžných parkovacích pruhů, chodníků nebo stezek pro cyklisty podle schémat B/16 až B/20

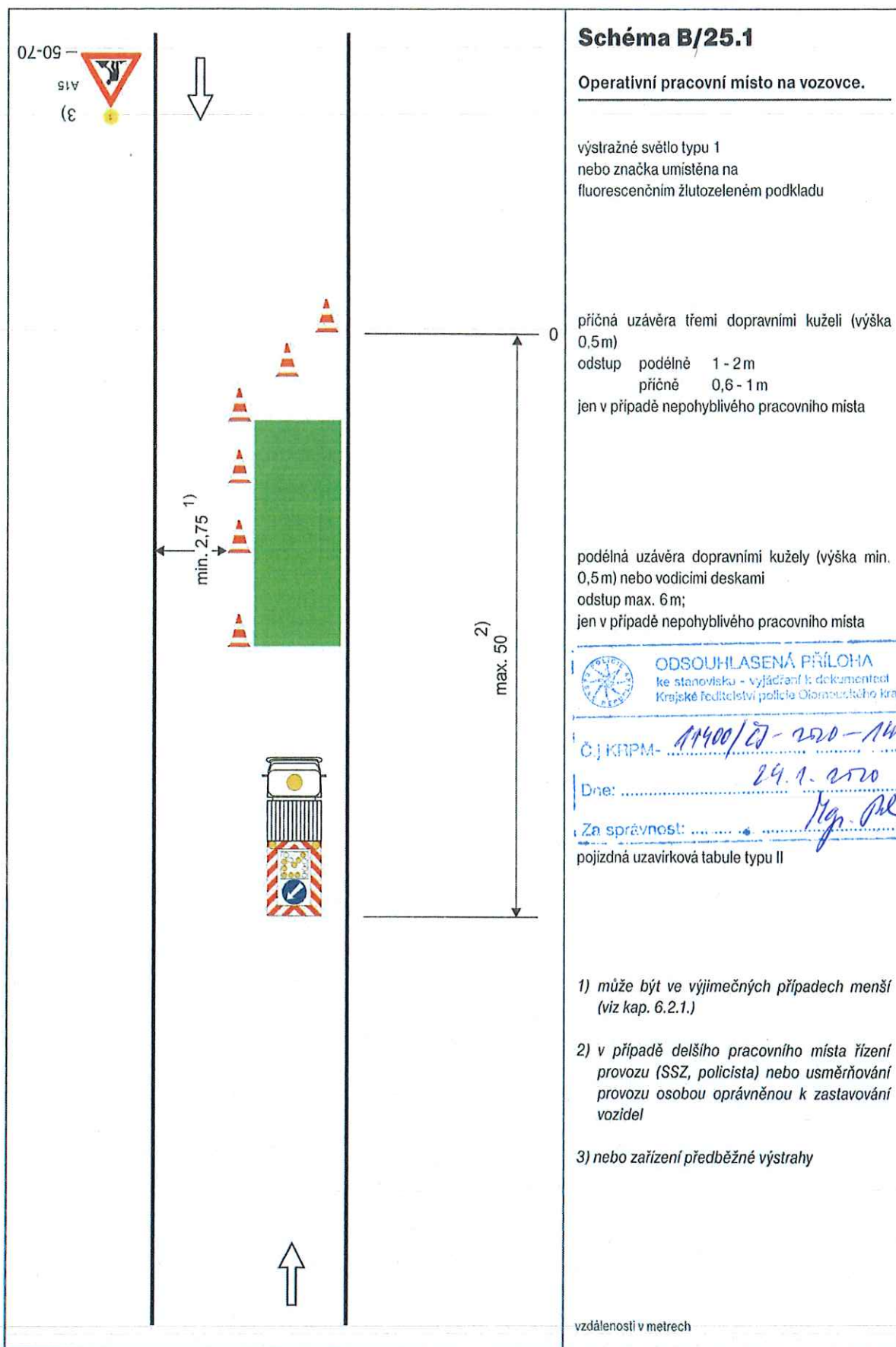


Schéma B/25.1

Operativní pracovní místo na vozovce.

výstražné světlo typu 1
nebo značka umístěna na
fluorescenčním žlutozeleném podkladu

příčná uzávěra třemi dopravními kuželi (výška 0,5m)
odstup podélně 1 - 2m
příčně 0,6 - 1m
jen v případě nepohyblivého pracovního místa

podélná uzávěra dopravními kužely (výška min. 0,5m) nebo vodicími deskami
odstup max. 6m;
jen v případě nepohyblivého pracovního místa

ODSOUHLASENÁ PŘÍLOHA
ke stanovisku - vyjádření I: dokumentační
Krajské ředitelství policie Olomouckého kraje

Č. KRPM- 11400/27-250-14406

Dne: 24.1.2020

Za správnost: *Mgr. P. P.*

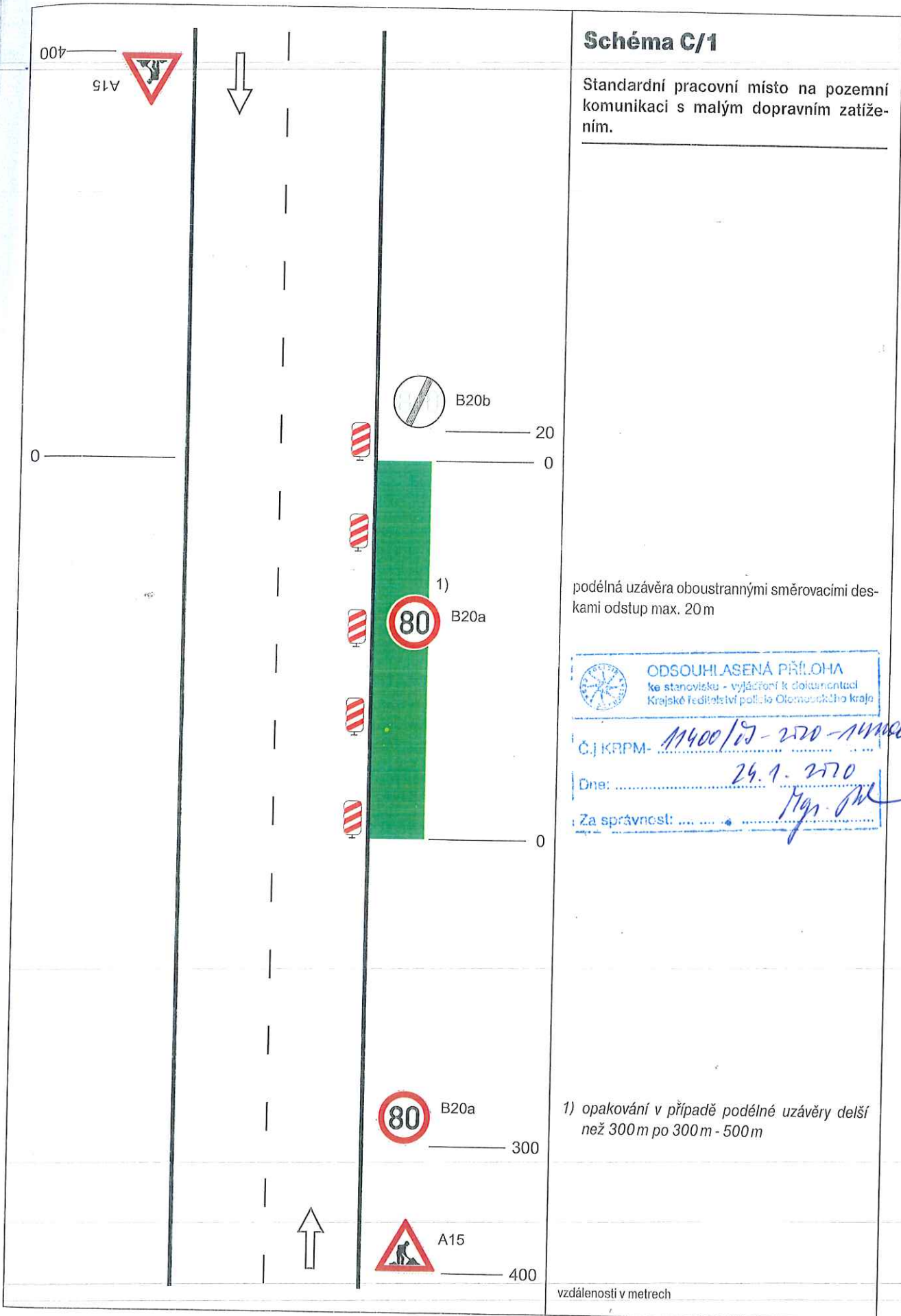
pojazdná uzavírková tabule typu II

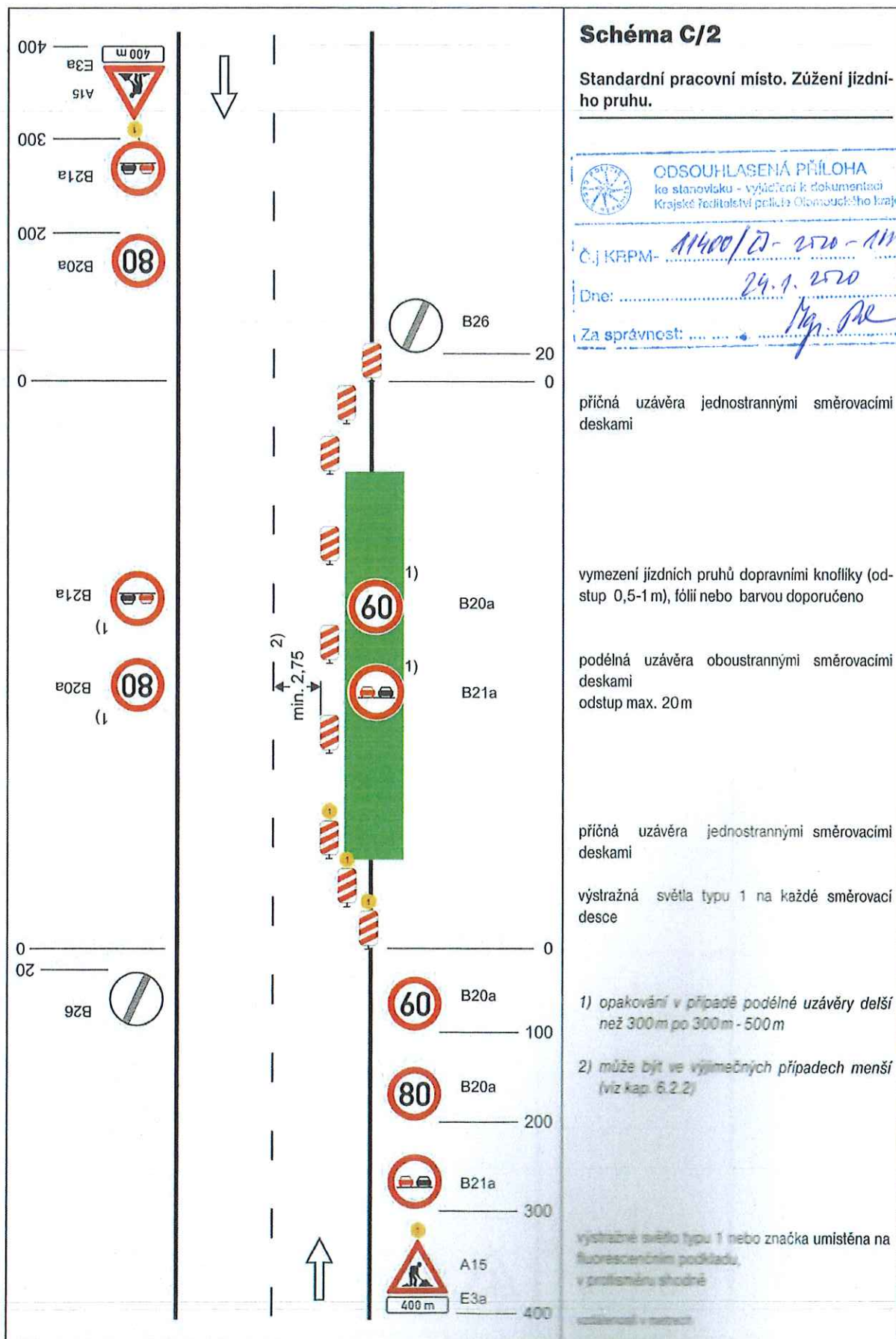
1) může být ve výjimečných případech menší (viz kap. 6.2.1.)

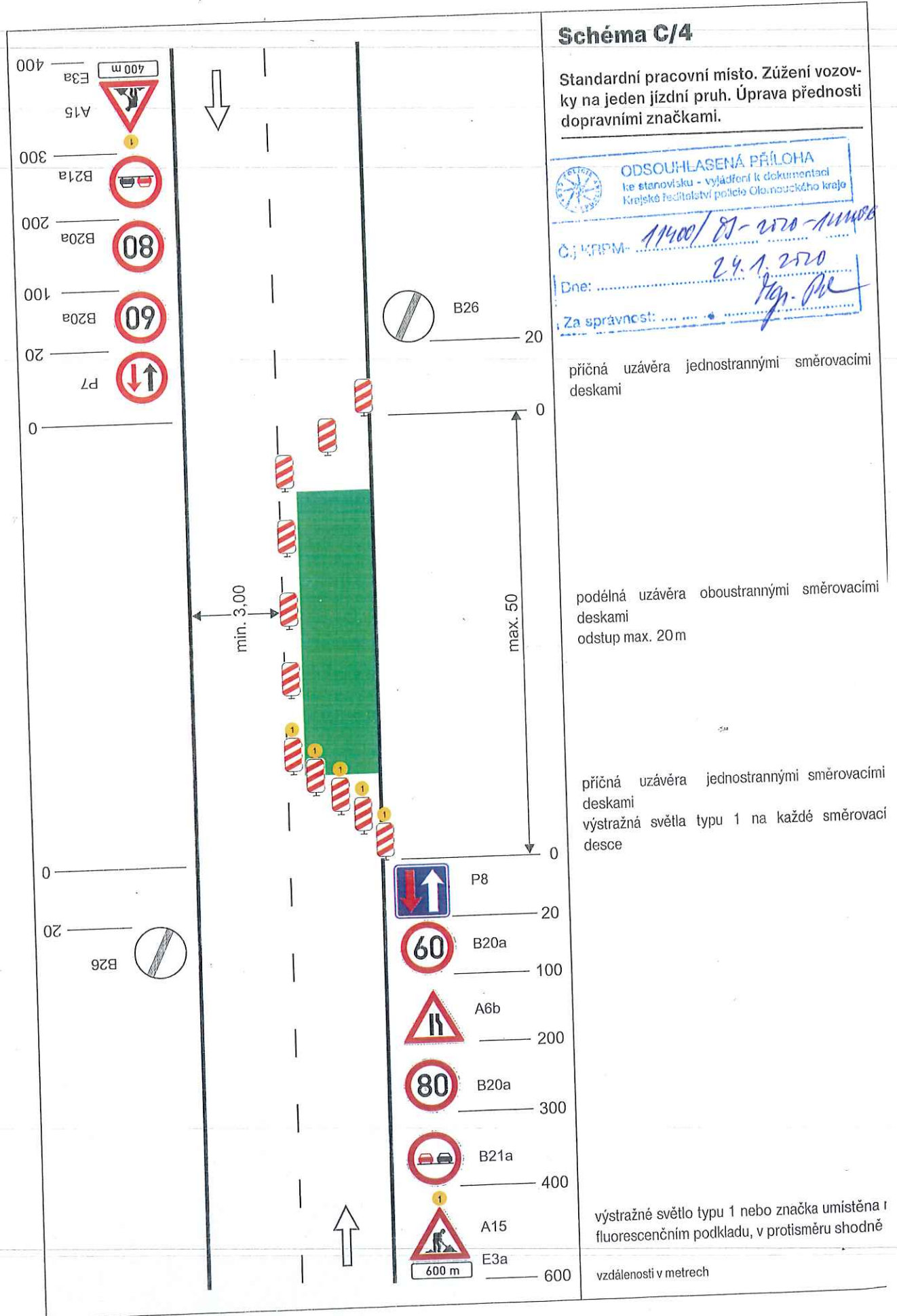
2) v případě delšího pracovního místa řízení provozu (SSZ, policista) nebo usměrňování provozu osobou oprávněnou k zastavování vozidel

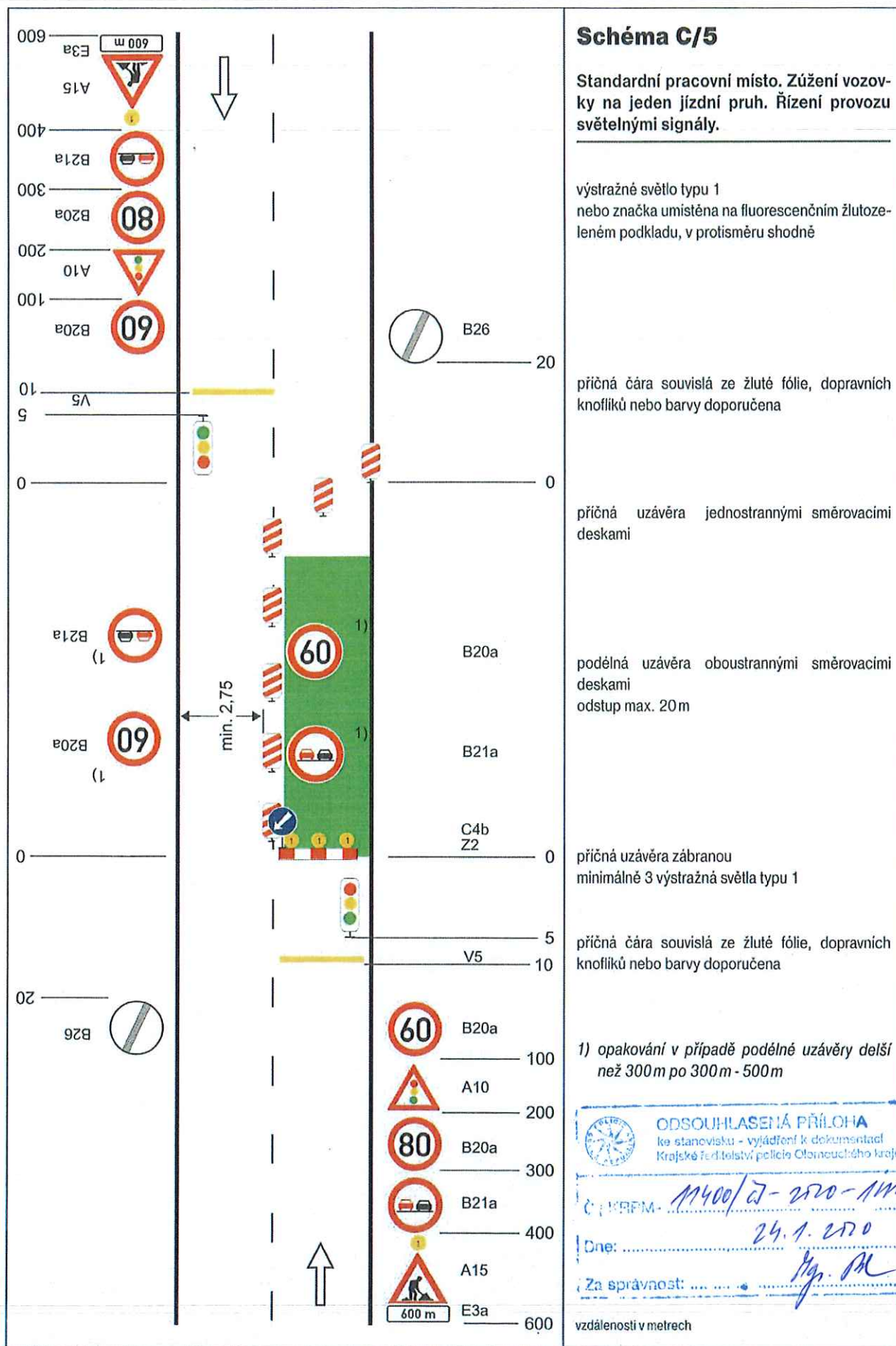
3) nebo zařízení předběžné výstrahy

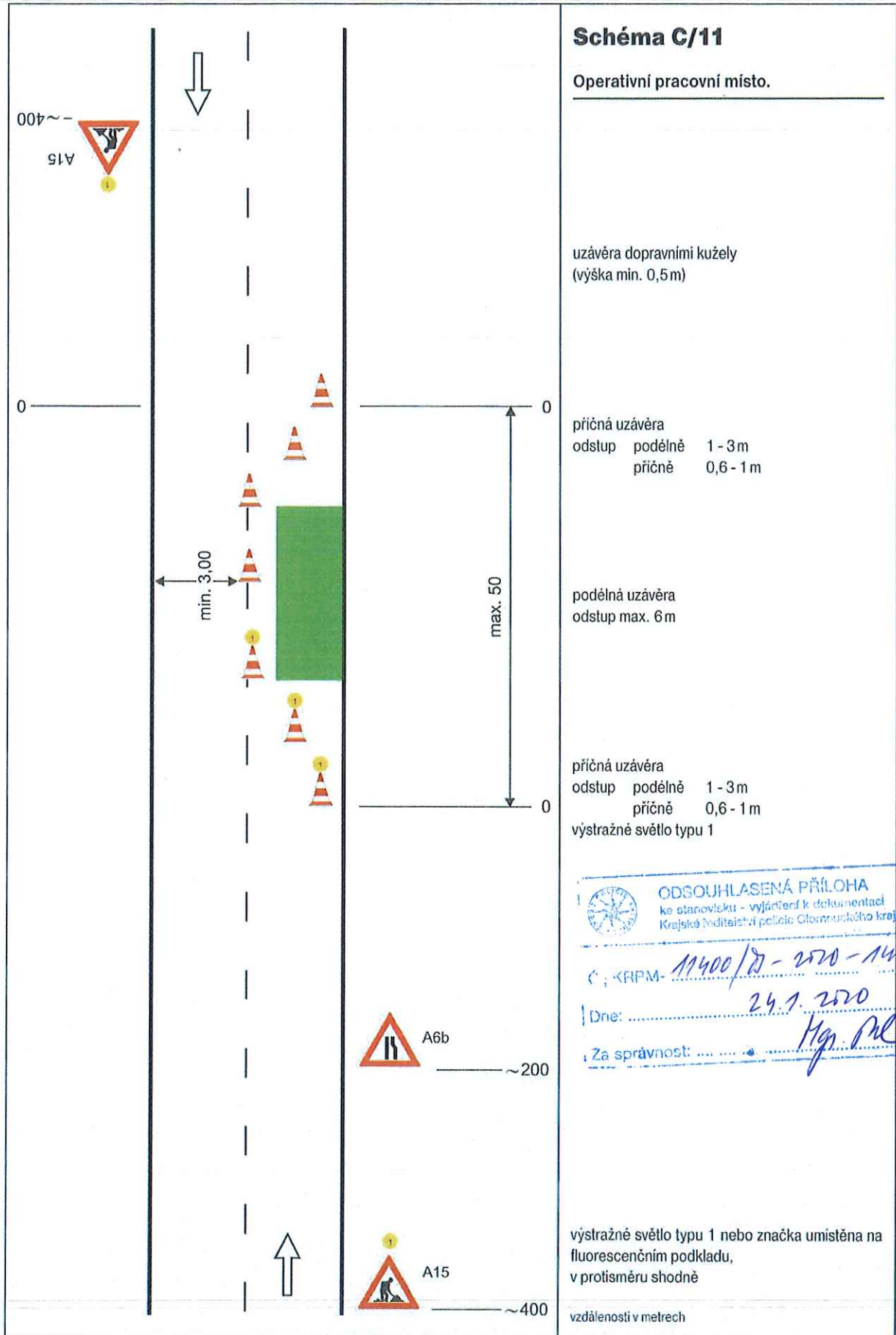
vzdálenosti v metrech

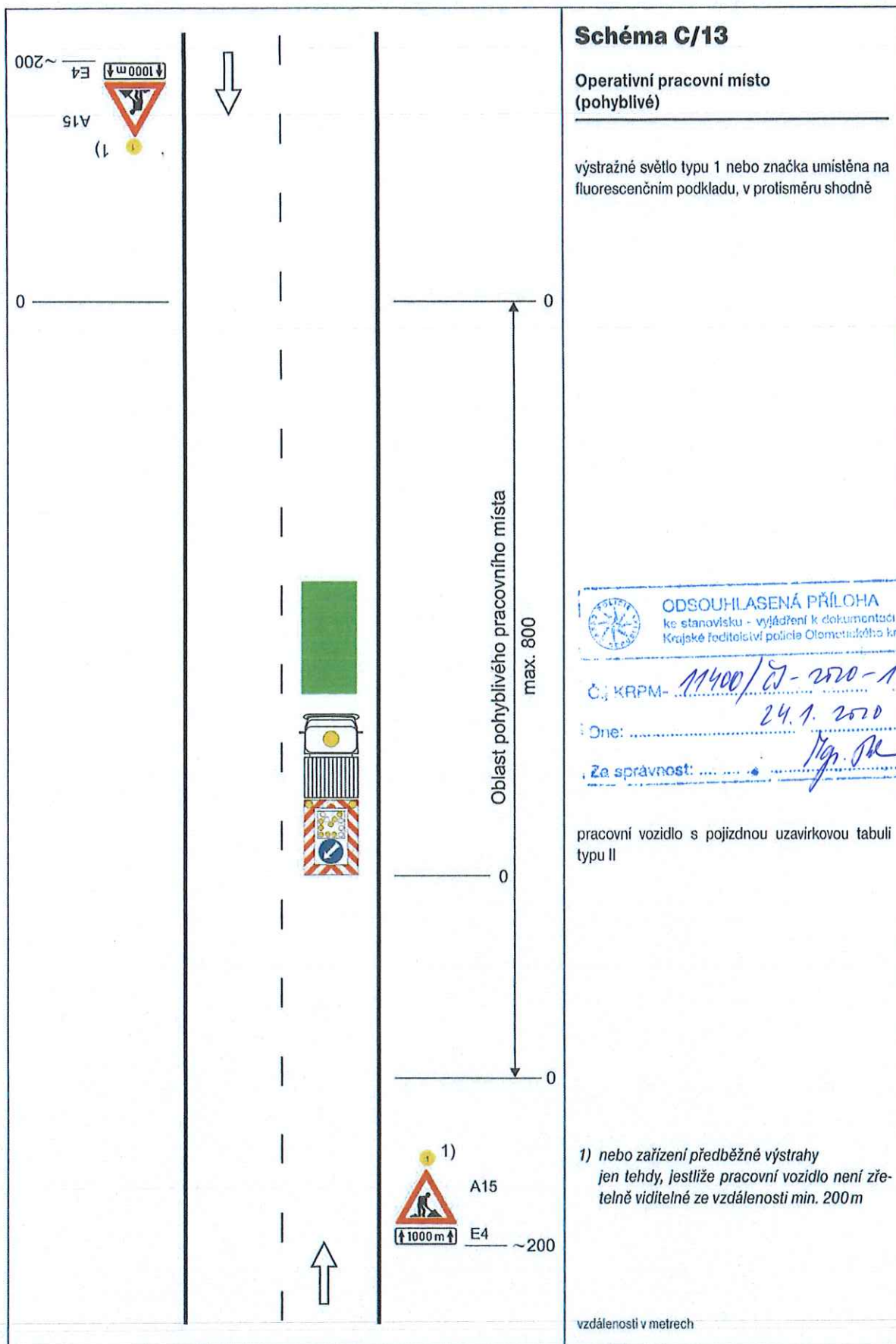












ODSOUHLASENÁ PŘÍLOHA
ke stanovisku - vyjádření k dokumentaci
Kružské ředitelství policie Olomouckého kraje

Č. KRPM- 11400/27-2020-111100
Dne: 24.1.2020
Za správnost: [Signature]