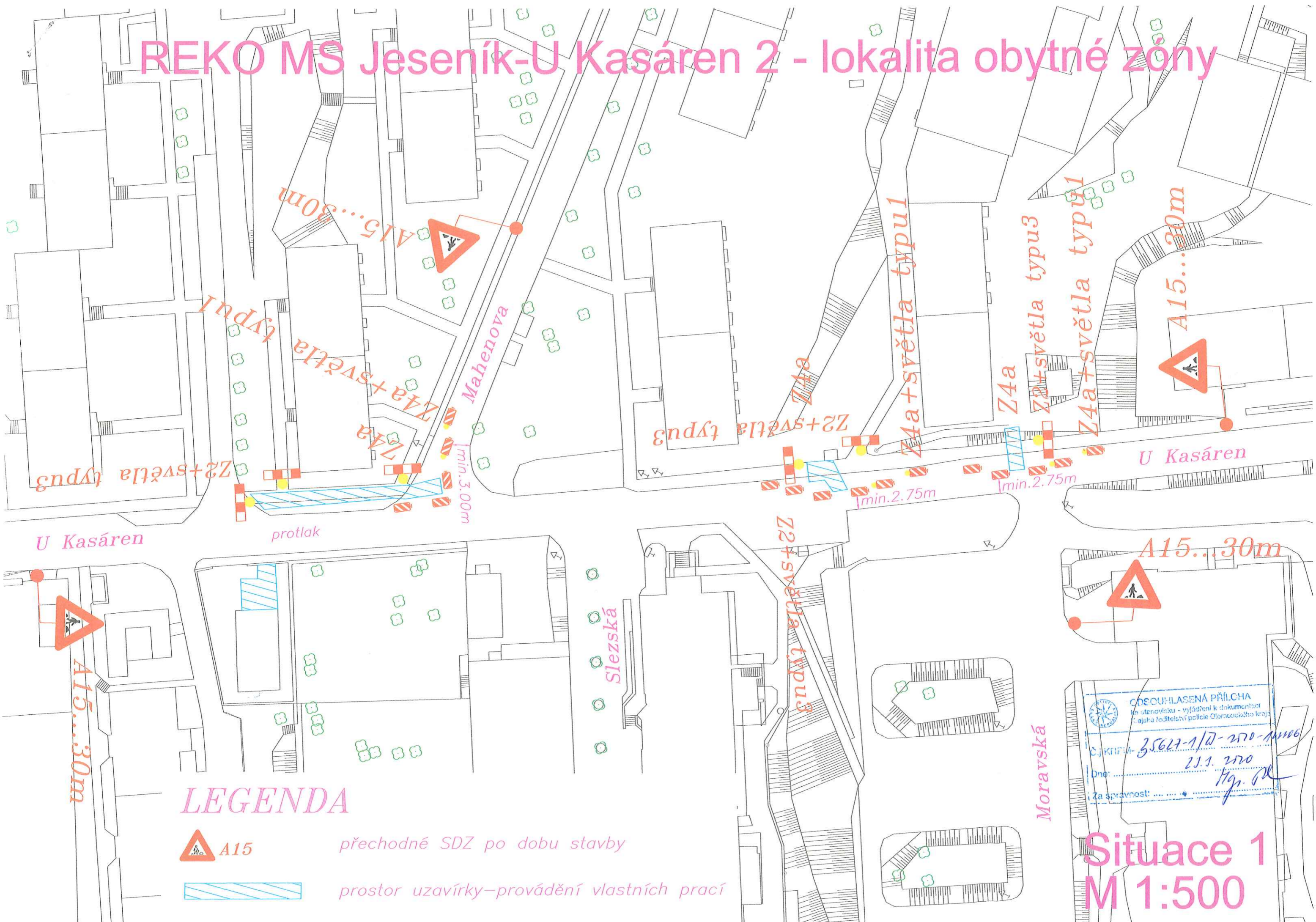




REKO MS Jeseník-U Kasáren 2 - lokalita obytné zóny



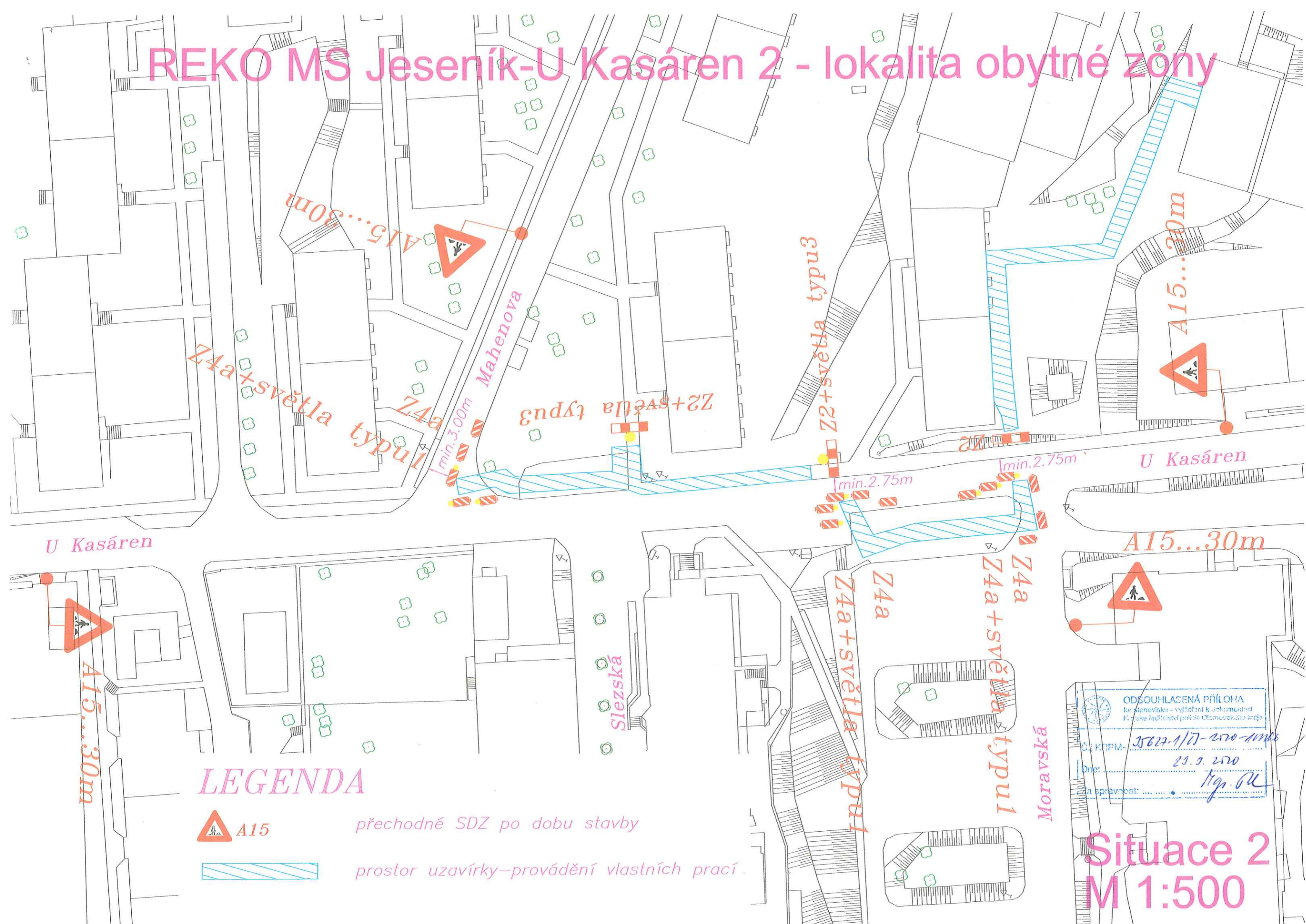
LEGENDA

-  A15 přechodné SDZ po dobu stavby
-  prostor uzavírky – provádění vlastních prací

ODEQUILASENÁ PŘÍLCHA
 Inženýrsko - projektová kancelář
 jakožto ředitelství policejního úseku Olomouckého kraje
 Č. j. KŘP/PA - 35627-1/12-270-AM/06
 Dne: 21.1. 2010
 Za správnost: *H. J. P.*

Situace 1
M 1:500

REKO MS Jeseník-U Kasáren 2 - lokalita obytné zóny



LEGENDA



A15 přechodné SDZ po dobu stavby

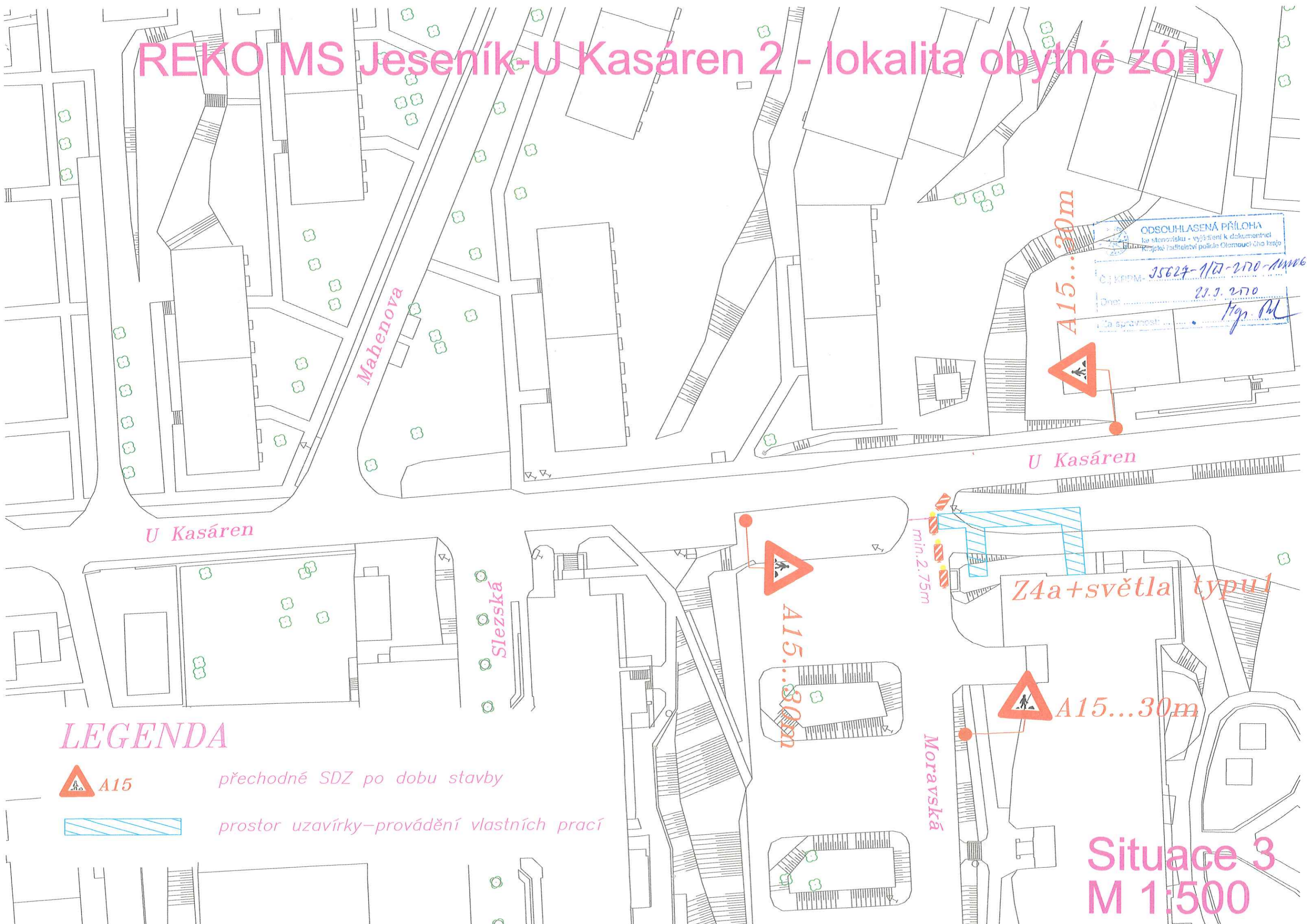


prostor uzavírky - provádění vlastních prací

ODSOUHLAŠENÁ PŘÍLOHA
 ke stavebnímu - vyjádření k dokumentaci
 Křižské ředitelství policejní Ořzavské újezdě
 Č. KŘPM- 25617-1/17-2570-11/18
 Dne: 23. 9. 2020
 za správnost: *Křpa. Pč*

Situace 2
 M 1:500

REKO MS Jeseník-U Kasáren 2 - lokalita obytné zóny



ODSOULASENÁ PŘÍLOHA
ke stanovisku - vyjádření k dokumentaci
Krajské radnice policie Olomouckého kraje
ČJ/KRP/M- 35624-1/0-2170-1/1006
Dneš: 21.3.2010
za správnost: Hrg. P. M.

LEGENDA

-  A15 přechodné SDZ po dobu stavby
-  prostor uzavírky - provádění vlastních prací

Situace 3
M 1:500

REKO MS Jeseník-U Kasáren 2 - lokalita obytné zóny

LEGENDA



A15

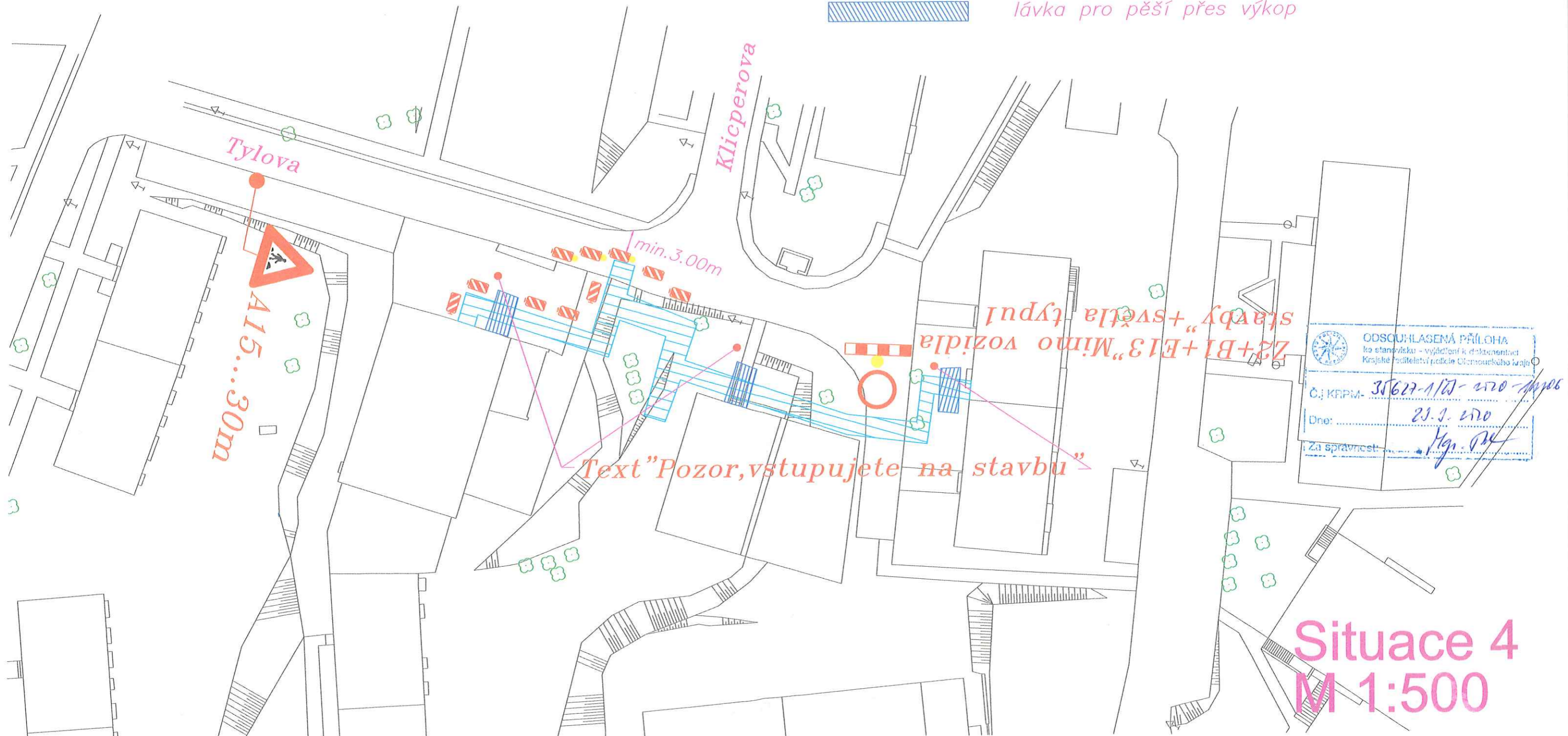
přechodné SDZ po dobu stavby



prostor uzavírky-provádění vlastních prací



lávka pro pěší přes výkop



Situace 4
M 1:500

REKO MS Jeseník-U Kasáren 2 - lokalita obytné zóny

LEGENDA



A15

přechodné SDZ po dobu stavby



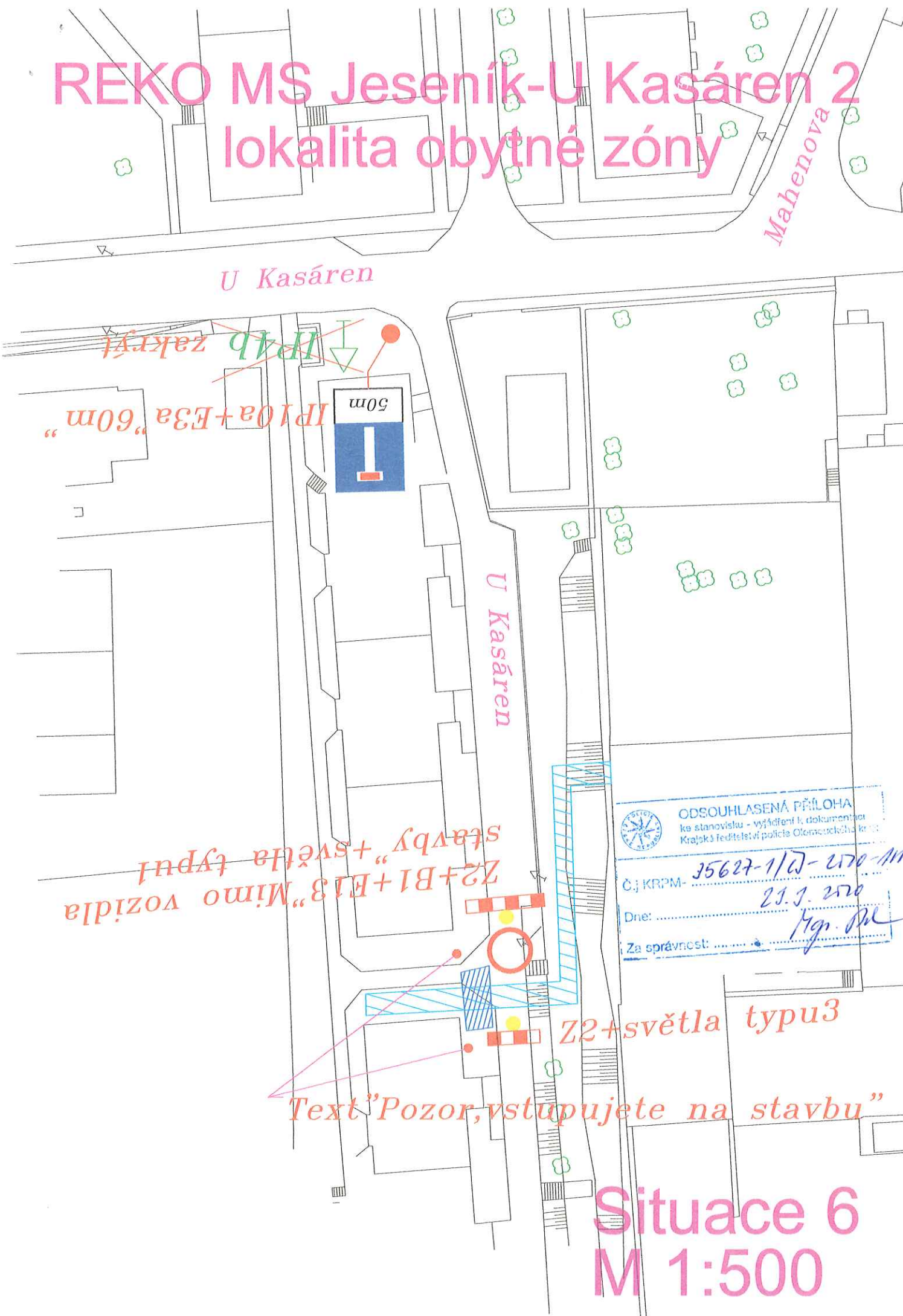
prostor uzavírky - provádění vlastních prací



ODSOUHLESENÁ PŘÍLOHA
ke stanovisku - vyjádření k dokumentaci
Krajské ředitelství policie Olomouckého kraje
Č. J. KRPM- 35627-1/27-270-111106
Dne: 27.3.2020
Za správnost: [signature]

Situace 5
M 1:500

REKO MS Jeseník-U Kasáren 2 lokalita obytné zóny



ODSOUHLASENÁ PŘÍLOHA
ke stanovisku - vyřízení k dokumentaci
Krajské ředitelství policie Olomouckého kraje

ČJ KRPM- 35627-1/27-220-1/106
Dne: 23.3.2020
Za správnost: Mgr. P. M.

Situace 6
M 1:500

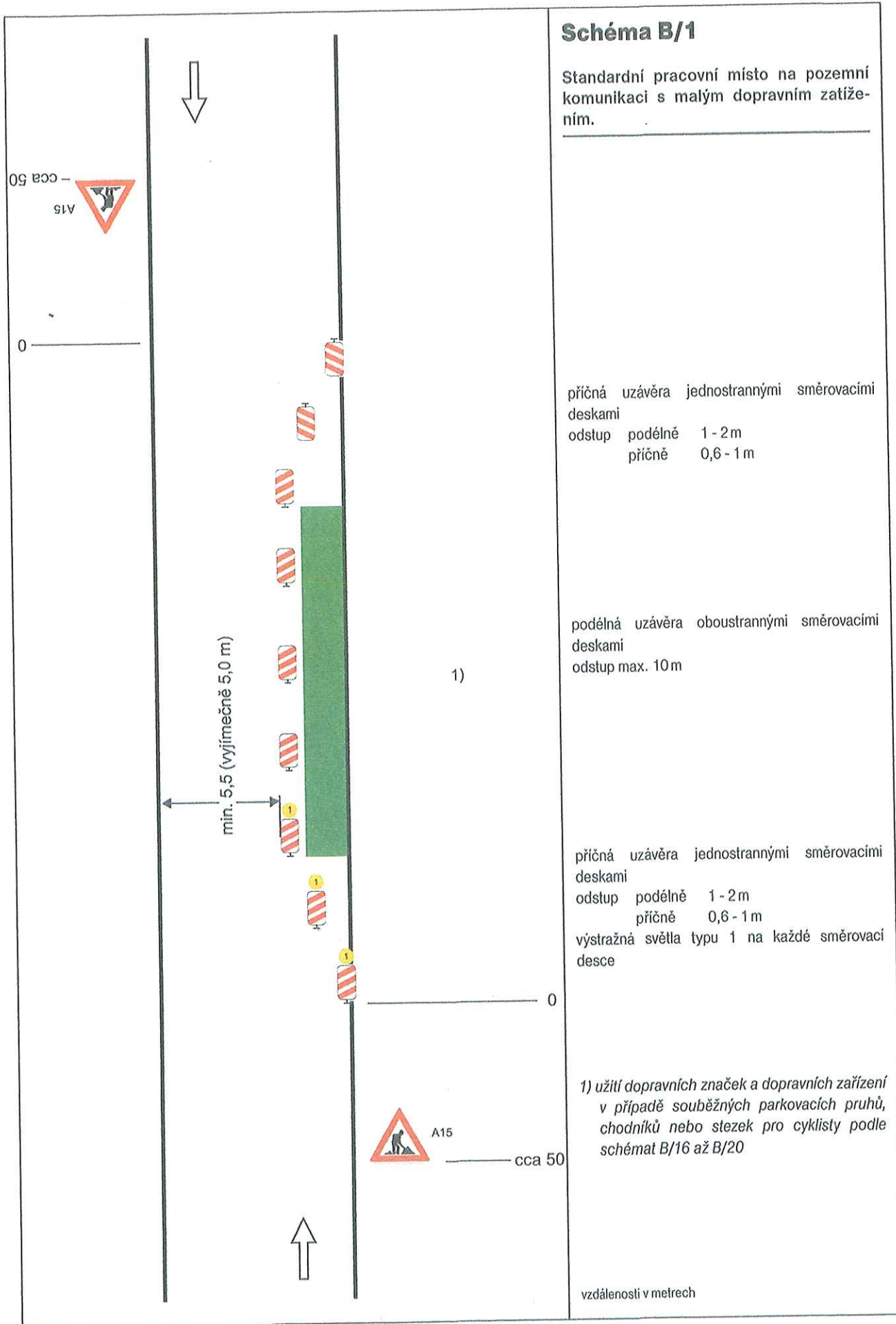


Schéma B/1

Standardní pracovní místo na pozemní komunikaci s malým dopravním zatížením.

příčná uzávěra jednostrannými směrovacími deskami
 odstup podélně 1 - 2 m
 příčně 0,6 - 1 m

podélná uzávěra oboustrannými směrovacími deskami
 odstup max. 10 m

příčná uzávěra jednostrannými směrovacími deskami
 odstup podélně 1 - 2 m
 příčně 0,6 - 1 m
 výstražná světla typu 1 na každé směrovací desce

1) užití dopravních značek a dopravních zařízení v případě souběžných parkovacích pruhů, chodníků nebo stezek pro cyklisty podle schémat B/16 až B/20

vzdálenosti v metrech

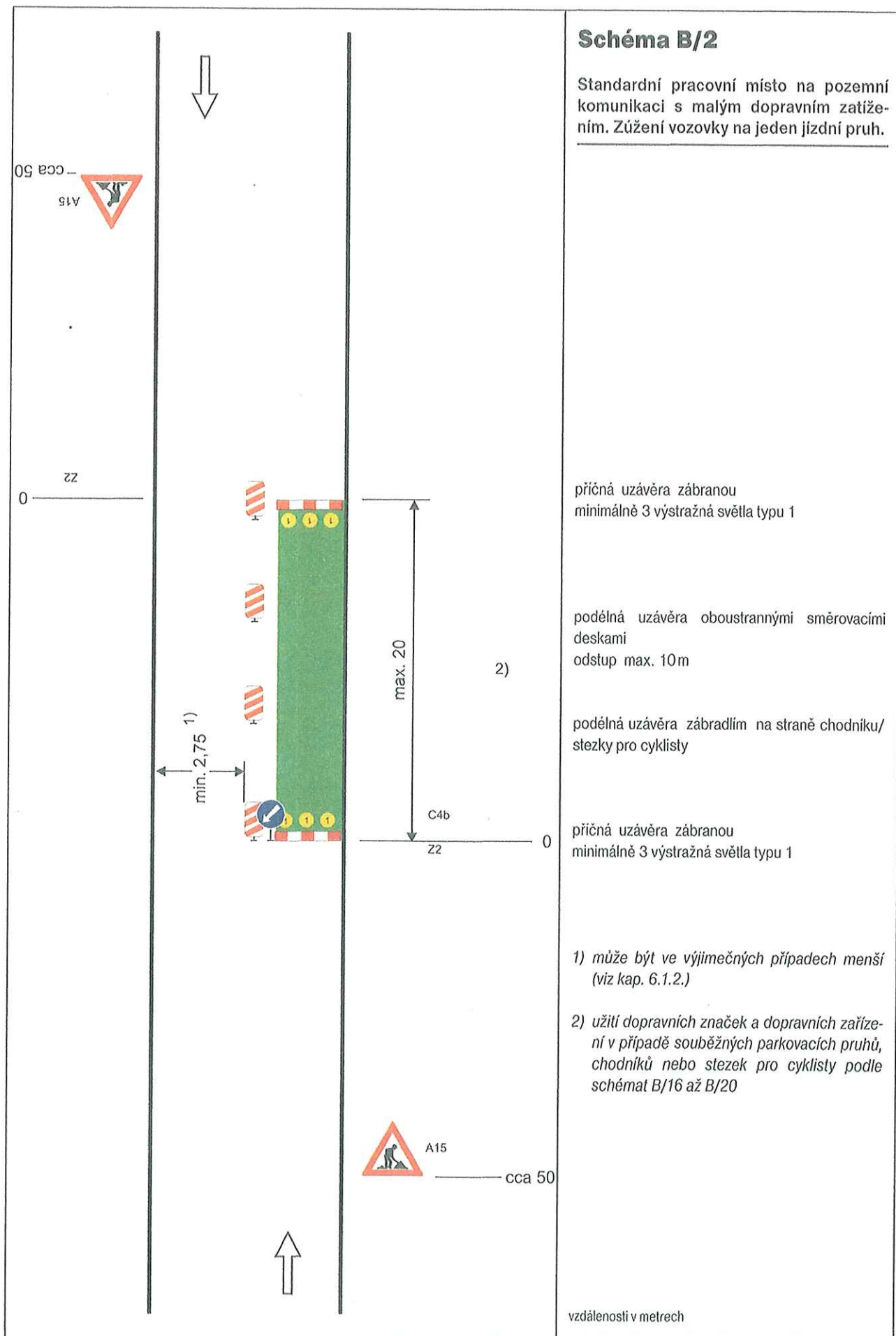


Schéma B/2

Standardní pracovní místo na pozemní komunikaci s malým dopravním zatížením. Zúžení vozovky na jeden jízdní pruh.

příčná uzávěra zábranou
minimálně 3 výstražná světla typu 1

podélná uzávěra oboustrannými směrovacími deskami
odstup max. 10m

2)

podélná uzávěra zábradlím na straně chodníku/
stezky pro cyklisty

příčná uzávěra zábranou
minimálně 3 výstražná světla typu 1

1) může být ve výjimečných případech menší
(viz kap. 6.1.2.)

2) užití dopravních značek a dopravních zařízení v případě souběžných parkovacích pruhů, chodníků nebo stezek pro cyklisty podle schémat B/16 až B/20

vzdálenosti v metrech

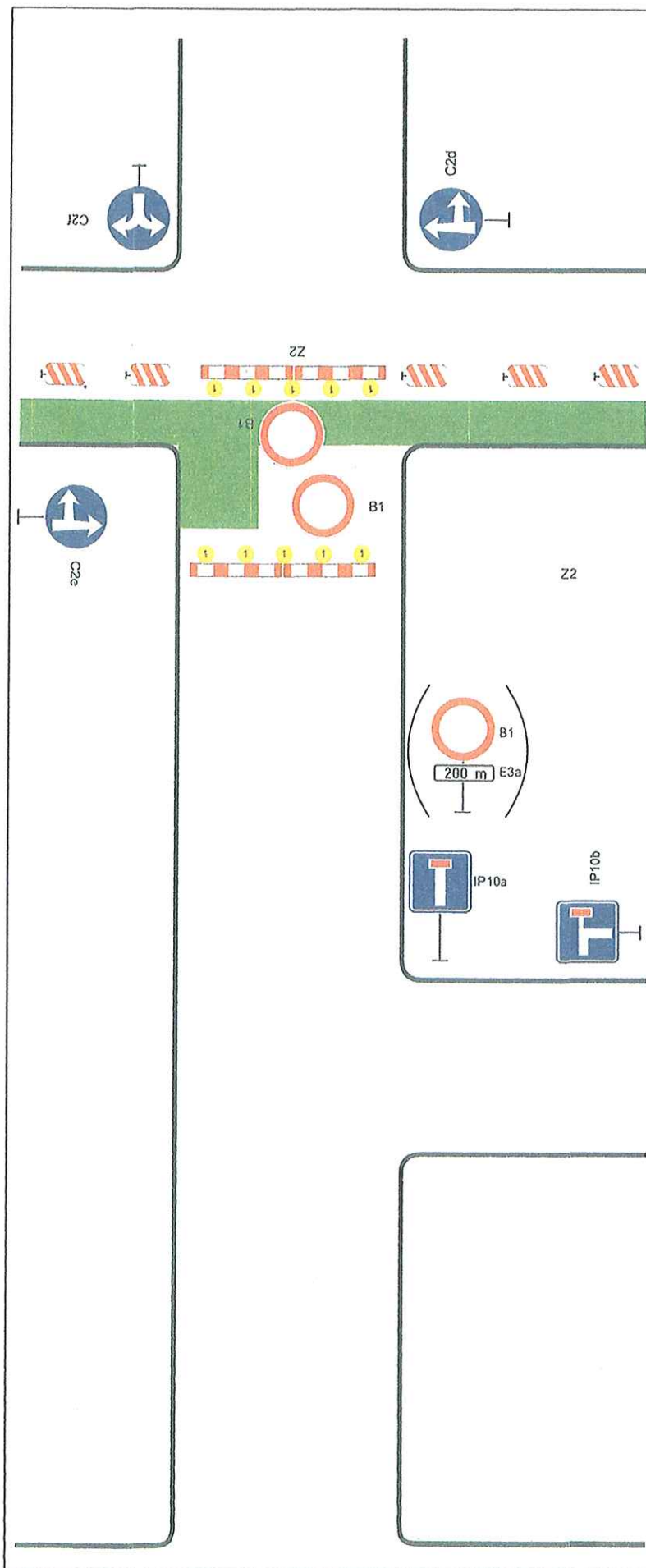


Schéma B/15

Standardní pracovní místo. Uzavírka pozemní komunikace s objížd'kou.

podélná uzávěra oboustrannými směrovacími deskami

odstup max. 10 m

příčné uzávěry v oblasti pracovního místa zábrannami

minimálně 5 výstražných světel typu 1

užití značky č. B 1 s dodatkovou tabulkou č. E 3a v případě potřeby vyznačit vzdálenost k začátku uzavírky (např. při větší vzdálenosti k tomuto místu)

Pozn.: V případě vyznačení objížd'kové trasy, umístění značek č. IS 11a až č. IS 11d dle místních podmínek

vzdálenosti v metrech

