

LEGENDA

- 2073/2 hranice parcely KN
----- 2073/2 parcelní číslo KN
- navrhované ochranné pásmo
--- dobový zbor
--- nožičerní trasa NN
--- nožičerní trasa VN
--- uzemnění
- ↓ úskokový odřezek, uzemnění, spoje

LEGENDA STÁVAJÍCÍCH SÍTÍ

- vedení elektro NN podzemní (ČEZ)
- vedení elektro NN nadzemní (ČEZ)
- veřejné osvětlení nadzemní (obec)
- odbočovací vedení podzemní (ČeM)
- vedení elektro VN nadzemní (ČEZ)

LEGENDA DEMONTOVANÝCH SÍTÍ

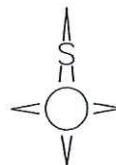
- vedení elektro NN nadzemní
- vedení elektro VN nadzemní

POZNÁMKA

VÝŠKOVÝ SYSTÉM: Belt p.v.
SOUPRAVNÝ SYSTÉM: S-JTSK
KATASTRÁLNÍ ÚZEMÍ: Dolní Skorošice (okres Jeseník), 748447;

STÁVAJÍCÍ SÍTĚ JSOU ZAPRŮSOBY DLE POSKYTNÝCH PODKLADŮ, PŘED ZAPOČETÍM PRÁCE JE NUTNÉ JE VYKŮRIT PŘI ZHOTOVÁVÁNÍ MUSÍ BÝT RESPEKTOVÁNY VŠECHNY PODMÍNKY DOTČENÝCH SPRÁVŮ, VLASTNÍKŮ A ORGÁNŮ

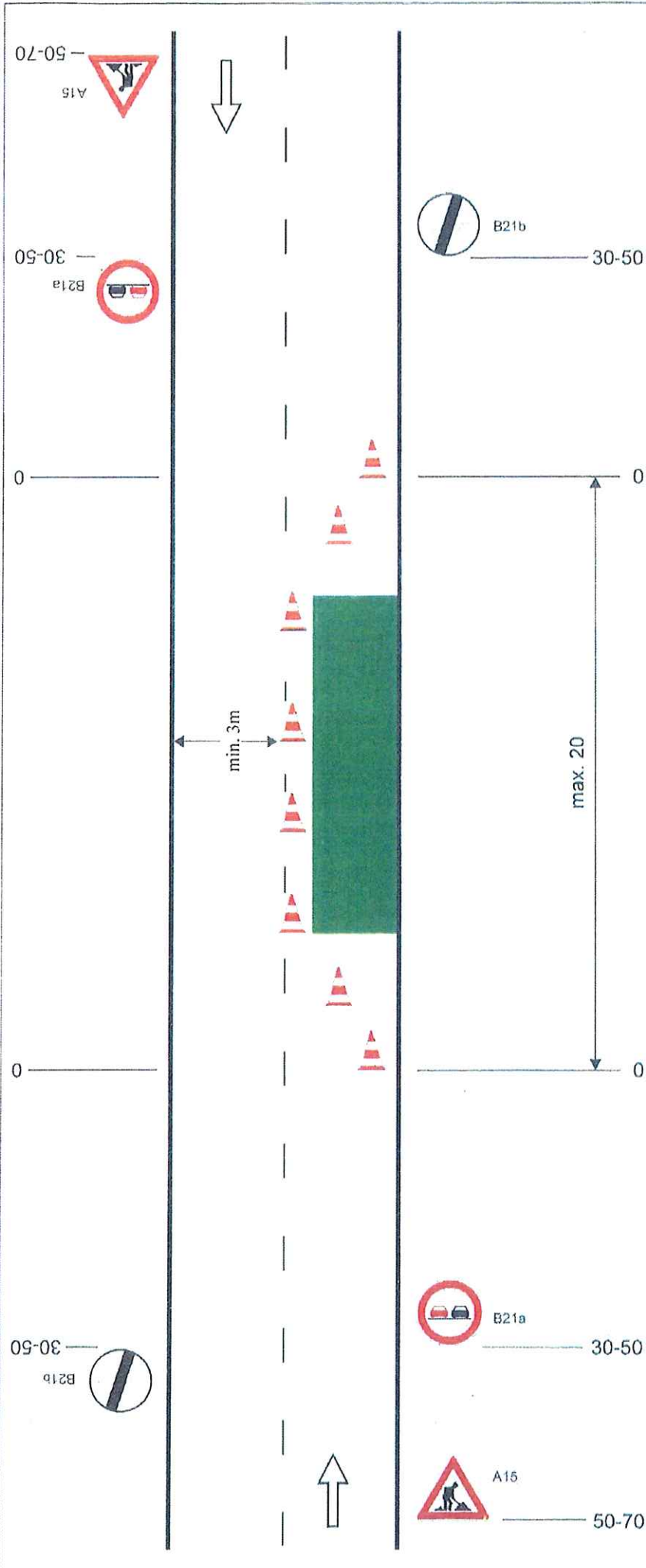
NEČIŠTĚNÁ SOUSTAVA 3, AC, 50Hz, 22kV/10, 3+PELN, AC, 50Hz, 0,4/0,23kV/10-C
ODBOJKA DLE ČSN 33 2000-4-11 ed.2: AUTOMATICKÝM ODPOJENÍM OD ZDROJE



Skorošice - Nýznerovská, u pily, VN,DTS		 ELEKTRO PROJEKCE a.s. I. číslo: 676/128 IČO: 253 500 000 www.elektroprojekce.cz info@elektroprojekce.cz	
VYKONATEL Ing. HAVLENA Pavel	VYKONATELKA Ing. TESÁRKOVÁ Martina	VYKONATEL Ing. KRÝŠTOF Tomáš	
VYKONATEL ČEZ Distribuce, a.s., Teplická 874/8, 405 02 Děčín			
VYKONATEL IV-12-8016318	VYKONATEL 2	VYKONATEL DPS	VYKONATEL 07/2019
VYKONATEL Koordinační situační výkres		VYKONATEL 18.147.05	VYKONATEL C.3
		VYKONATEL 00	

ODSOUHLAŠENÁ PŘÍLOHA
 ke stanovisku - vyjádření k dokumentaci
 Krajského ředitelství policie Olomouckého kraje

Č. KRPM- 37028-1/10-220-111106
 Dne: 28. 4. 2020
 Za správnost: *[Signature]*



Pracovní místo s kratší dobou trvání se zúžením jednoho jízdního pruhu.

uzávěra dopravními kužely (výška 0,5 m)

příčné uzávěry
odstup podélně 1 - 2 m
příčně 0,6 - 1 m

podélná uzávěra
odstup max. 6 m

ODSOUHLASENÁ PŘÍLOHA
ke stanovisku - vyjádření k dokumentaci
Krajské ředitelství policie Středočeského kraje

Č. KRPM: 27078-1/07-2520-111106

Dne: 28.4.2020

Za správnost: *Hg. Pa*

vzdálenosti v metrech