



Pomáhat a chránit

KRAJSKÉ ŘEDITELSTVÍ POLICIE OLOMOUCKÉHO KRAJE

Územní odbor Jeseník
Dopravní inspektorát Jeseník

Č. j. KRPM-76466-1/ČJ-2020-141106

Jeseník 15. července 2020

Počet stran: 2

Přílohy: 1/4

Městský úřad Jeseník
Odbor dopravy a silničního hospodářství
K. Čapka 1147/10
790 01 Jeseník**Žádost o stanovisko k návrhu místní úpravy provozu na rekonstruované silnici II/456 - stanovisko Policie České republiky**

K č. j. MJ/35752/2020/MK, ke sp.zn.: MJ/35664/2020/05/ODSH/MK

Krajské ředitelství policie Olomouckého kraje, územní odbor Jeseník, dopravní inspektorát (dále jen policie), jakožto ve smyslu ustanovení § 77 odst. 2 písm. b) zákona č. 361/2000 Sb., o provozu na pozemních komunikacích a o změnách některých zákonů, dotčený orgán, na základě Vaší žádosti,

S O U H L A S Í

ve smyslu ustanovení § 77 odst. 3 téhož zákona, **s návrhem místní úpravy provozu** podle přiložených a razítkem odsouhlasených 4 situací. Jedná se o úpravu a doplnění stávající svislého a vodorovného dopravního značení na právě rekonstruované části silnice II/456 v jejím úseku od Žulové po Starou Červenou Vodu a na její připojeních stávajících pozemních komunikacích .

Policie tento návrh trvalého dopravního značení odsouhlasila, neboť odpovídá obecným požadavkům na bezpečnost a plynulost provozu na pozemních komunikacích.

Moravská 780/4
790 14 Jeseník

Tel.: 974773259

Fax:

Email: epodatelna.policie@pcr.cz

ID DS: 6jwhpv6

Zpracoval:
por. Mgr. Jan Procházka

por. Bc. Martin Šubrt
komisař

podepsáno elektronicky

por. Bc. Martin Šubrt

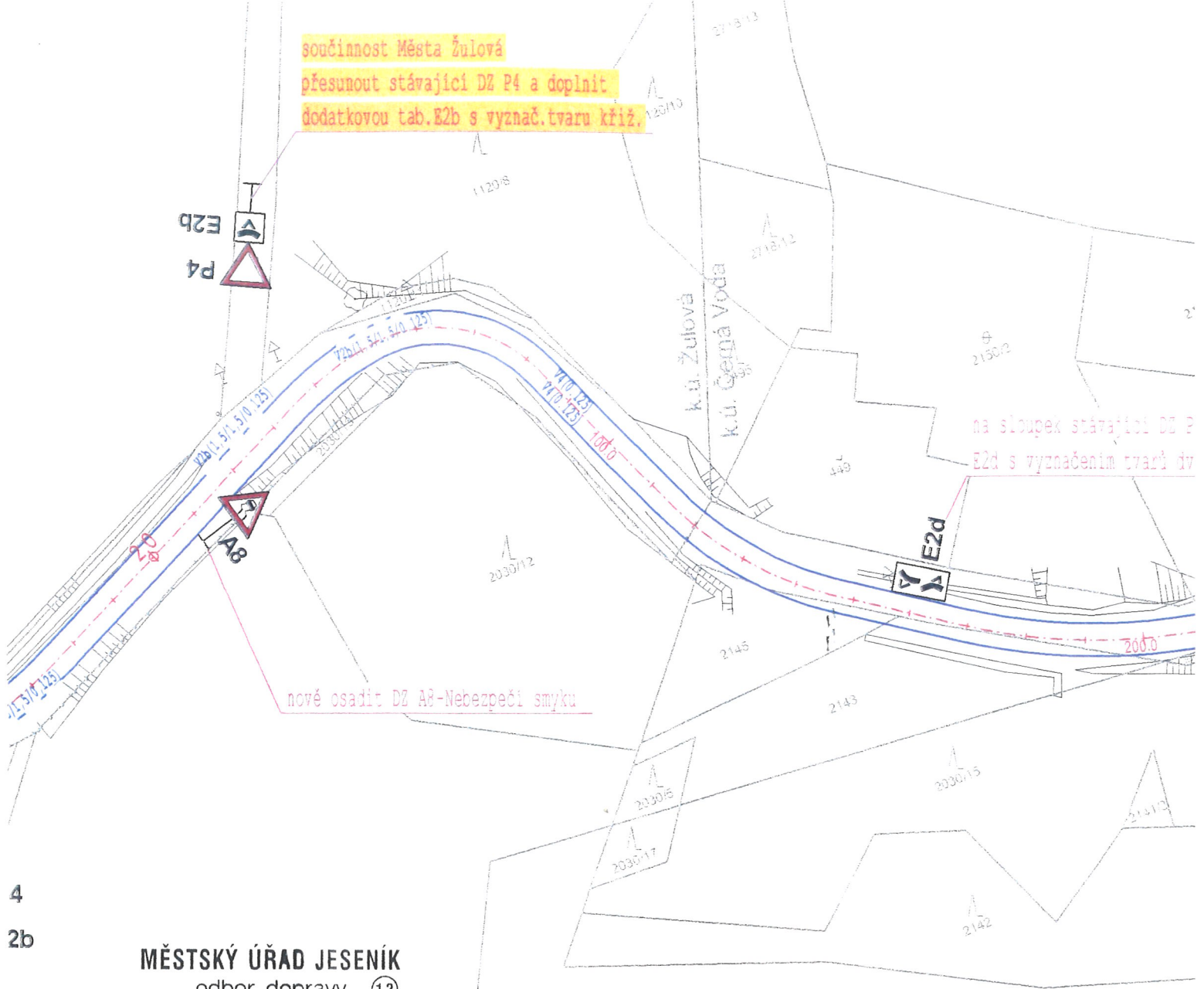
15.07.2020 14:28:39

Digitálně podepsal:

por. Bc. Martin Šubrt
POLICIE ČESKÉ REPUBLIKY

Duvod:

součinnost Města Žulová
přesunout stávající DZ P4 a doplnit
dodatkovou tab. E2b s vyznač. tvaru kříž.



nové osadit DZ A8-Nebezpečí smyku

na sloupek stávající DZ P
E2d s vyznačením tvaru dv

4
2b

MĚSTSKÝ ÚŘAD JESENÍK
odbor dopravy (12)
a silničního hospodářství

ČJ: MZ/37495/2020/MK

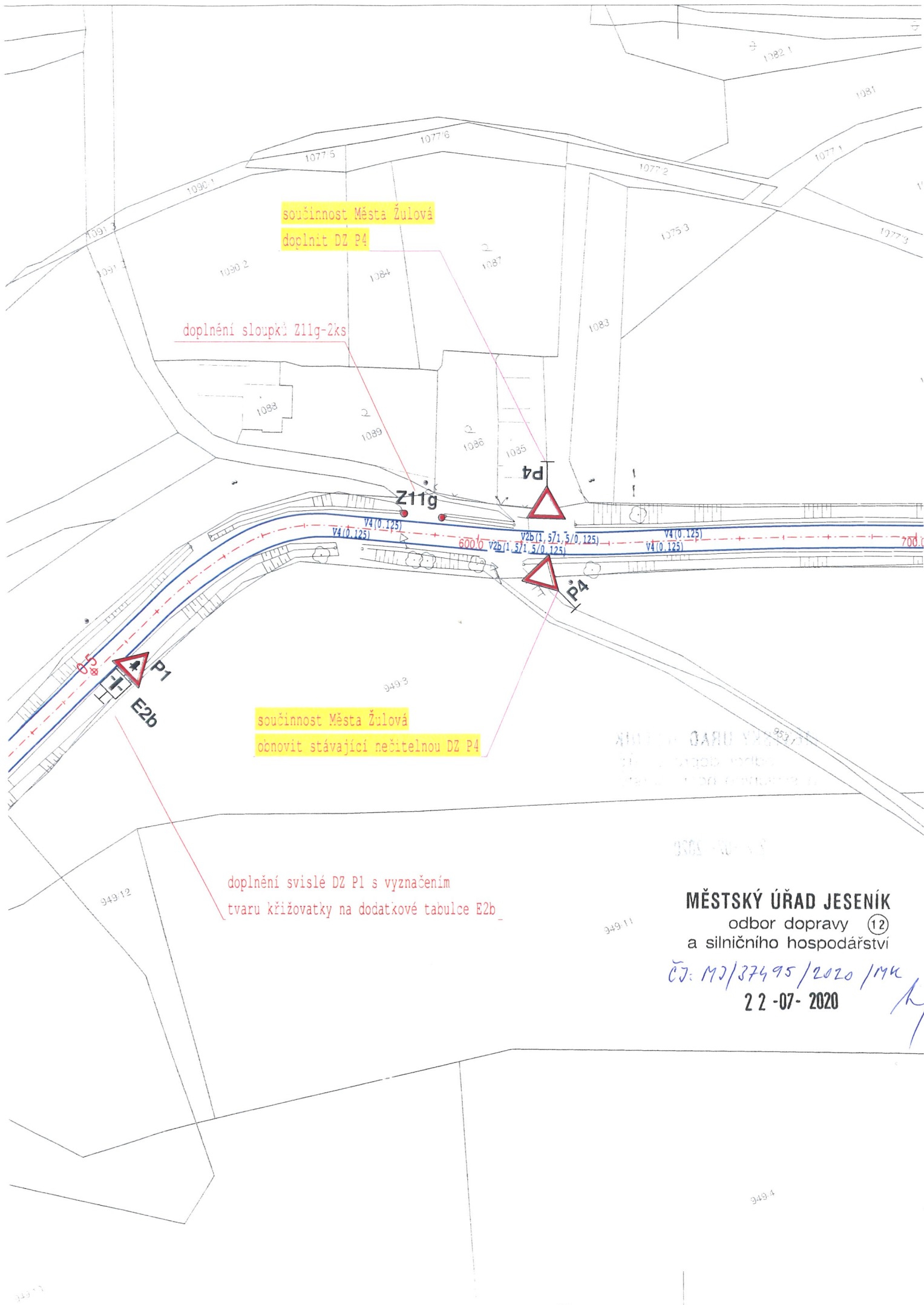
22-07-2020



Objektovost:

- SO-101 - II/456 v km 0,000-0,092
- SO-102 - II/456 v km 0,092-1,100
- SO-103 - II/456 v km 1,100-2,629
- SO-104 - II/456 v km 2,629-3,256
- SO-105 - II/456 v km 3,256-3,700
- SO-106 - II/456 v km 3,700-5,133
- SO-107 - II/456 v km 5,133-6,776
- SO-108 - II/456 v km 6,776-7,670
- SO-109 - II/456 v km 7,670-9,335
- SO-110 - II/456 v km 9,335-12,565

2030/3



součinnost Města Žulová
doplnit DZ P4

doplnění sloupků Z11g-Zks

součinnost Města Žulová
obnovit stávající nečitelnou DZ P4

doplnění svislé DZ P1 s vyznačením
tvaru křižovatky na dodatkové tabulce E2b

MĚSTSKÝ ÚŘAD VE ŽULOVÉ
odbor dopravy
Městský úřad Žulová

MĚSTSKÝ ÚŘAD JESENÍK
odbor dopravy (12)
a silničního hospodářství

ČJ: M/37495/2020/MK
22-07-2020

[Handwritten signature]