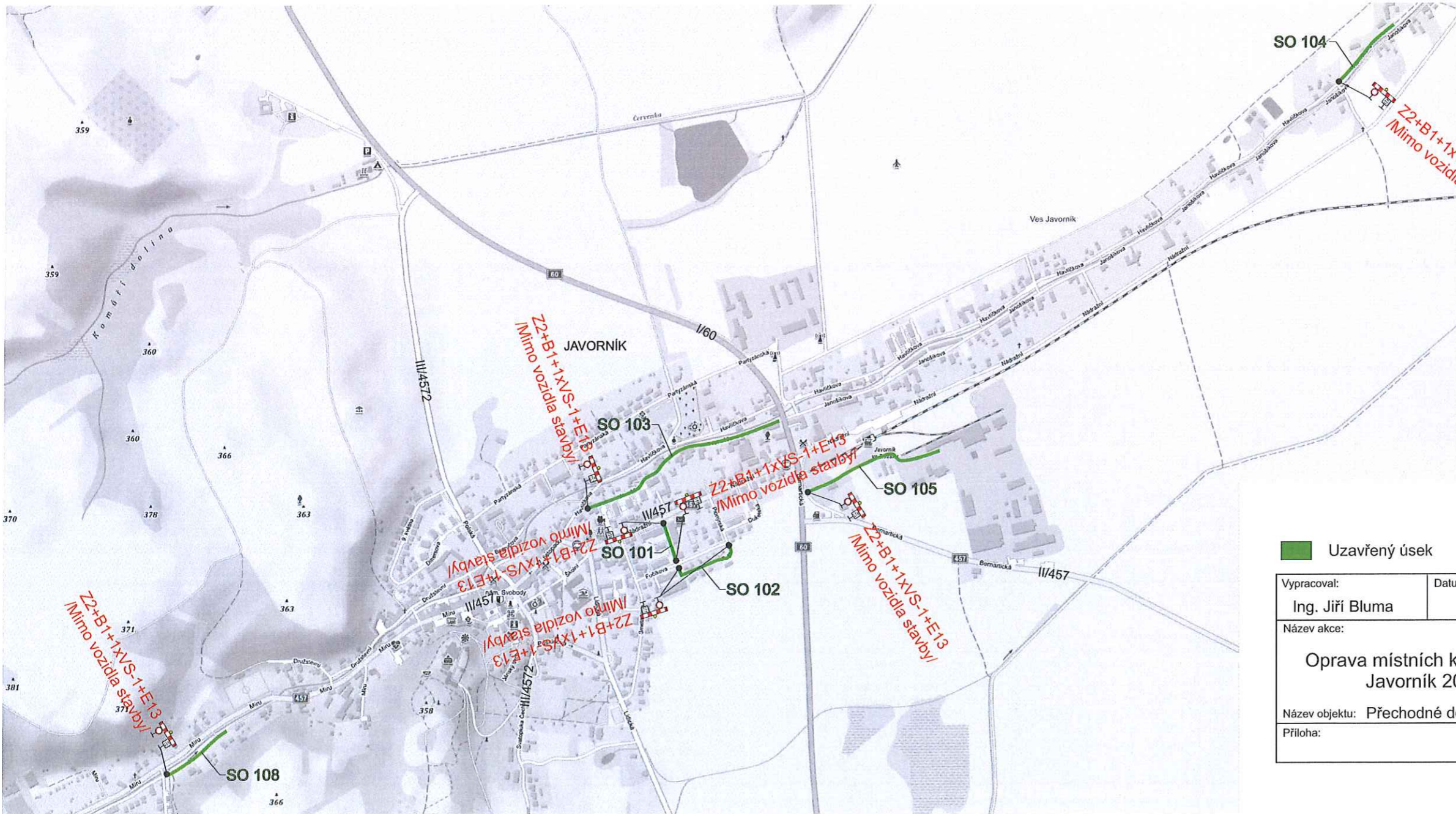
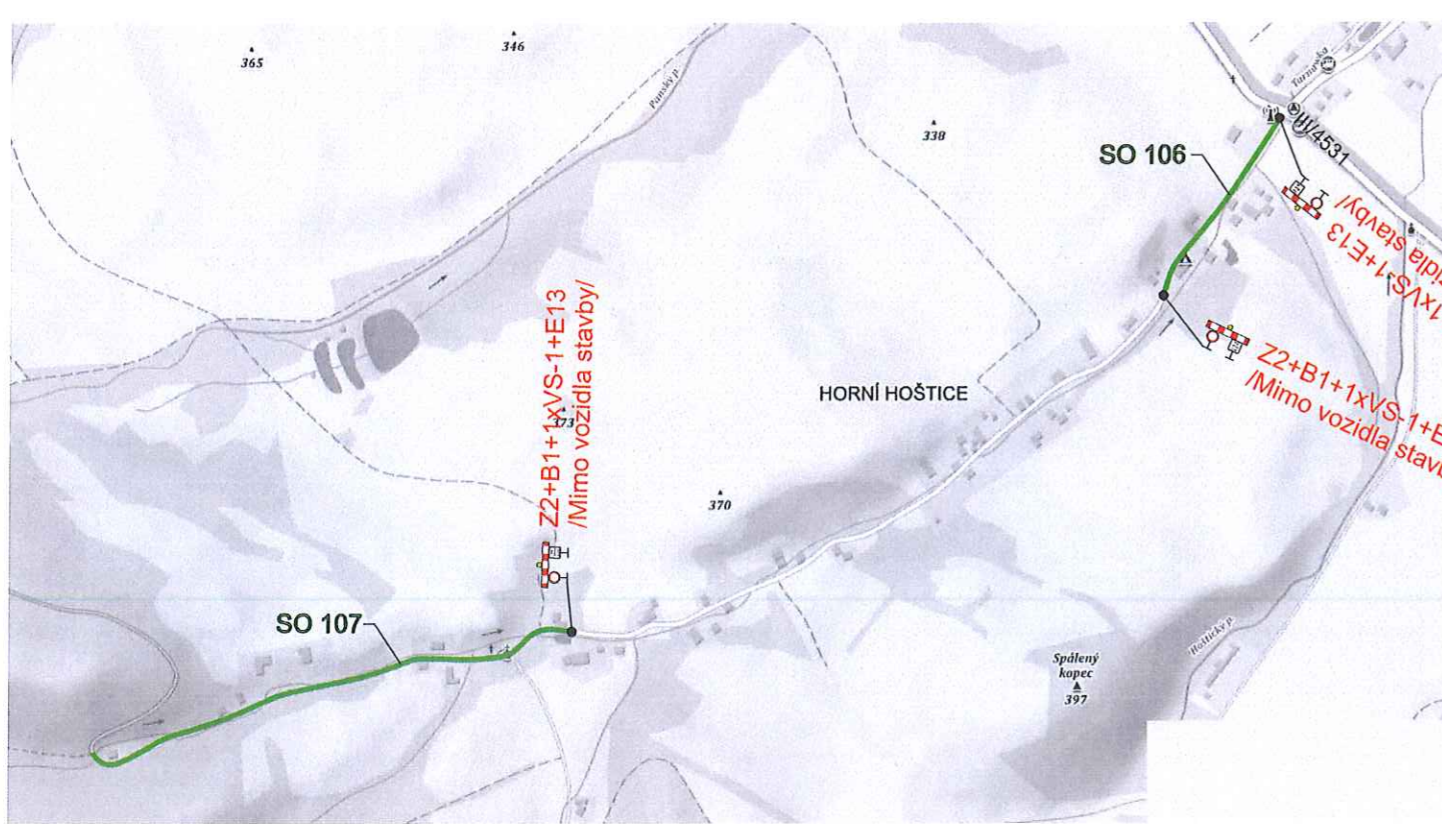


Digitálně podepsat:
 Ing. Jiří Toman
 19.2021 08:32:45

ODSOUDILASENÁ PŘÍLOHA
 ke stavebnímu - výhledové a dočasně
 krajlinému a výtvarnému řešení
 ÚJ KRFM: 108164-1/21-221-11106
 Dne 10.9.2021
 Za správnost: *Hg. Bl*

Vypracoval: Ing. Jiří Bluma	Datum: 30.8.2021	SEKNE SEKNE, spol. s r.o. Hamerská 12, 772 00 Olomouc DIČ: CZ62363701 tel./fax: 585 311 867		
Název akce: Oprava místních komunikací Javorník 2021				
Název objektu: Přečinné dopravní značení	Formát:	Č. výkresu:	Č. soupravy:	
Příloha: Částečná uzavírka MK	2xA4	1		



Digitálně podepsal:
3c. Jiří Toman
1.9.2021 08:32:55

ODSOULASENÁ PŘÍLOHA
ke smlouvě - vyjádření k dokumentaci
Krajští úřadové policejní inspektoráty ČR

Č.j. KRPM- 108164-1/21-221-11111
Dne 10.9.2021
Za správnost: 11.9.2021

Uzavřený úsek

Vypracoval: Ing. Jiří Bluma	Datum: 30.8.2021	SEKNE SEKNE, spol. s r.o. Hamerská 12, 772 00 Olomouc DIČ: CZ62363701 tel./fax: 585 311 867
Název akce: Oprava místních komunikací Javorník 2021		
Název objektu: Přechodné dopravní značení	Formát: 2xA4	Č. výkresu: 2
Příloha: Úplná uzavírka MK		Č. soupravy: