

2  
93093/2021  
2.9.2021  
- doplnění k neschvásené

DRŽITEL CERTIFIKÁTU ČSN EN ISO 9001:2001  
ISO 14001:2004  
OHSAS 1800:1999

Městský úřad Jeseník  
Odbor dopravy a silničního  
hospodářství  
K. Čapka 1147/10  
790 01 Jeseník

NAŠE ZNAČKA: VAŠE ZNAČKA: VYŘIZUJE: DATUM:  
ING. ŠERTLER PETR 1/9/2021

**Věc: Doplnění žádosti zvláštního užívání místní komunikace**

Silnice místní komunikace ul. Erbenova (dále jen MK) bude v průběhu provádění zemních prací značně zúžená a tedy neprůjezdná. Na začátku MK budou osazeny dopravní značky A15 - Práce na silnici, A7a - Nerovnost vozovky a IP10a - Slepá pozemní komunikace. Přímo před otevřenými výkopy silnice bude umístěna dopravní značka B1 - Zákaz vjezdu všech vozidel (v obou směrech) Zákaz vjezdu bude každý den od 7:30 do 16:30. Po této době bude komunikace opět průjezdná se zvýšenou opatrností.

Kabelové výkopy budou označeny směrovacími deskami Z 4a a po obvodu výkopů bude ve výšce 1m značení doplněno výstražnou páskou, podle TP66- Zásady pro označování pracovních míst na pozemních komunikacích.

Termín Zvláštního užívání místní komunikace: 27.9.2021 – 31.10.2021

S pozdravem

ODSOUHLASENÝ PŘÍKAZ  
ke stavebnímu výjezdu  
Krajská radnice Olomouc  
Krajské ředitelství policejního pátrání  
KRAJ-93093-2/2-2021-11106  
8.9.2021  
Ing. Petr Šertler

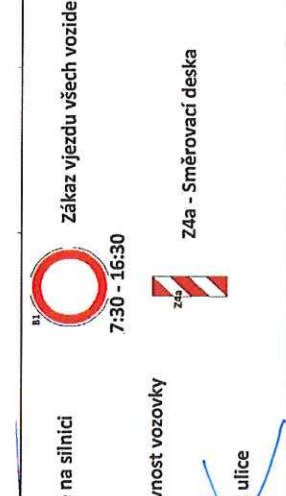
Ing. Petr Šertler  
technik

**EMONTAS** S.R.O.  
ELEKTROMONTÁŽE  
JIRÁSKOVA 1273/7A  
779 00 OLOMOUČ  
IČO: 25 88 35 51 DIČ: CZ25883551

Tel.: 583 412 780	Fax: 583 418 275	mobil: 737 887 246
Email: emontas1@centrum.cz	IČO: 25883551	DIČ: CZ 25883551

# Návrh přechodné úpravy

Práce na silnici  
Zákaz vjezdu všech vozidel  
7:30 - 16:30  
Nerovnost vozovky  
Slepá ulice  
Z4a - Směrovací deska



REZ A1 - A7  
REZ A2 - A4  
REZ A3 - A5  
REZ B1 - B7  
REZ C1 - C7

VÝMĚRY ULOŽENÍ KABELŮ

typ uložení (rez)	A1	A2	B1 a B2 a B3	B4	B5	C1
délka trasy (m)	77,5	11	170	3	4	3
šířka výkopu	35	50	80	80	50	35
hloubka výkopu	80	80	130	130	120	50



Tato část je součástí projektu...  
Všechna průřezová řešení jsou provedena podle...  
SOUKROMÝ SYSTÉM - JTSK  
VÝKONOVÝ SYSTÉM - JTSK

SOUKROMÝ SYSTÉM - JTSK  
VÝKONOVÝ SYSTÉM - JTSK

- Legenda:
- parcelní hranice podle KN
  - vnitřní kresba podle KN
  - návrh nového podzemního vedení - kabel NN (0,4 KV) - ČEZD
  - návrh nového podzemního hlavního domovního vedení - kabel NN (0,4 KV), po realizaci bude protoběžně předáno vlastníkovi připojovaného objektu
  - návrh nového podzemního vedení - kabel NN (0,4 KV) - vnitřní elektroinstalace, po realizaci bude v majetku vlastníka připojovaného objektu
  - návrh nové pojistkové skříně v plastovém plířči - ČEZD
  - návrh nového elektroinstalačního rozváděče v plastovém plířči.
  - po realizaci bude protoběžně předáno vlastníkovi připojovaného objektu
  - stávající elektroinstalační rozváděč ve vlastnictví vlastníka objektu
  - geodetický záměrření položířps
  - související stavba E2 - kabel 0,4 KV - ČEZD, NENI PŘEDMĚTEM TĚTO PD
  - související stavba E2 - plastový plířči - ČEZD, NENI PŘEDMĚTEM TĚTO PD
  - stávající podzemní vedení - kabel NN (0,4 KV) - ČEZD
  - stávající podzemní vedení - kabel VN (22 KV) - ČEZD
  - stávající NTL - plynovod - GasNet
  - stávající podzemní vedení SEK - Cetlin
  - stávající podzemní vodovod - VAK
  - stávající podzemní kanalizace - VAK
  - stávající podzemní vedení VO - město Jeseník, TSJE
  - stávající podzemní vedení SEK Internet Expert
  - stávající podzemní vedení SEK Web4Soft
  - typ uložení podzemního vedení NN - 0,4 KV a nové ochranné pásmo podzemního vedení (do 110 KV) - 1 m od krajního kabelu na obě strany
  - ball marker ve výkopu označující kabelovou smyčku pod terémem



SOUKROMÝ SYSTÉM - JTSK  
VÝKONOVÝ SYSTÉM - JTSK

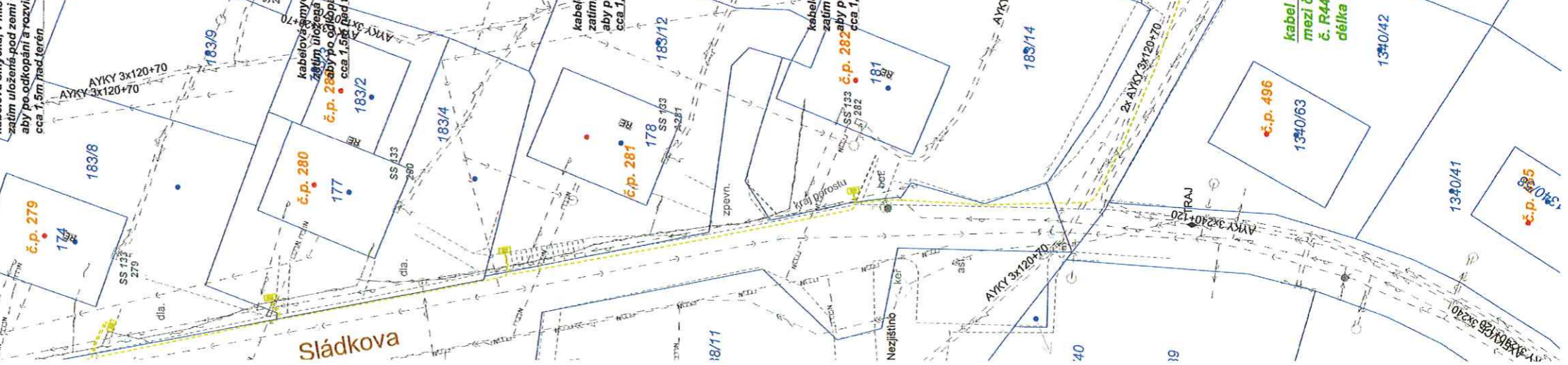


REZ B1 - B7  
REZ C1 - C7

Investor: ČEZ Distribuce, a.s.  
Datum: květen 2020  
Místo: Jeseník - Erbenova, E1, d.č. 267-269, NN  
Projekt: PROF PROJEKT s.r.o.



REZ B1 - B7  
REZ C1 - C7



REZ B1 - B7  
REZ C1 - C7