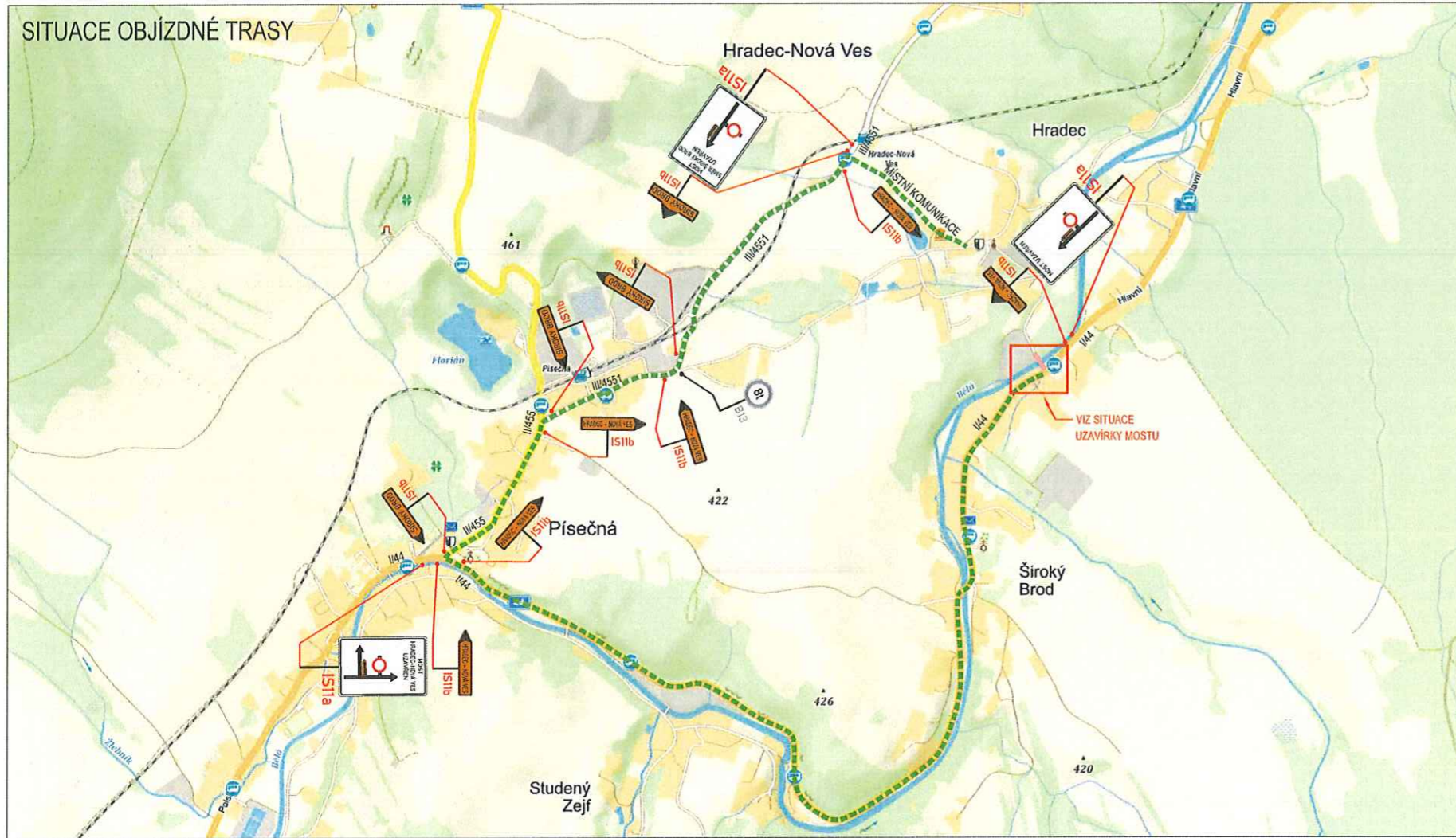
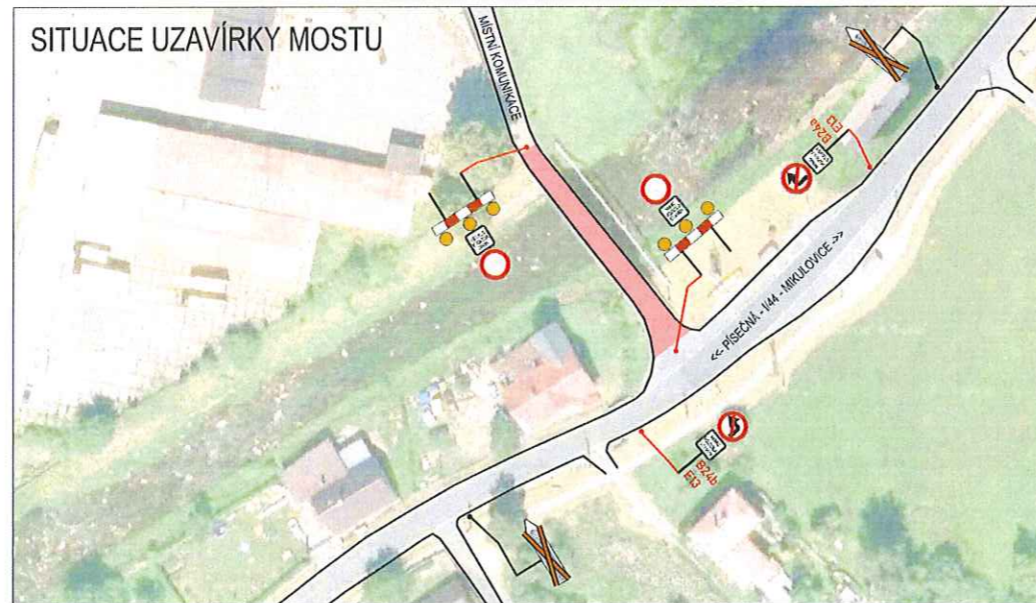







SITUACE OBJÍZDNÉ TRASY



SITUACE UZAVÍRKY MOSTU



LEGENDA:

-  PŘECHODNÉ DOPRAVNÍ ZNAČENÍ
-  STÁVAJÍCÍ DOPRAVNÍ ZNAČENÍ
-  STÁVAJÍCÍ DOPRAVNÍ ZNAČENÍ DOČASNĚ ZRUŠENÉ
-  PRACOVNÍ MÍSTO
-  TEXT DODATKOVÉ TABULKY

POZNÁMKA:

- Umístění přechodného dopravního značení dle TP č.66 (Zásady pro označování pracovních míst na pozemních komunikacích)
- Stávající dopravní značení v rozporu s přechodnou úpravou provozu bude zneplatněno škrtnutím nebo zakryto.
- Dopravní značení B28 umístěno 7 dní před zahájením stavby.

PŘEHLEDOVÁ MAPA:



KRAJSKÉ ŘEDITELSTVÍ POLICIE OLOMOUCKÉHO KRAJE
 POLICIE ČR dne 15.9.2021 obsluhovala
 dle předložených usměrňovacích
 a termínů 1.10.2021 - 31.10.2021
 pro opravu vedení k mostu
 19.10

DALSIKO s.r.o. – VRAHOVICKÁ 4251/18, 796 01 PROSTĚJOV, TELEFON: 725 120 324, INFO@DALSIKO.CZ, WWW.DALSIKO.CZ			
Vypracoval: Petr BEDNÁŘ – ML. podpis: <i>[Signature]</i>	Zodpovědný projektant: Petr BEDNÁŘ – ML. podpis: <i>[Signature]</i>	Vedoucí střediska: Radek BEDNÁŘ mob: 725 120 324 podpis: <i>[Signature]</i>	Zhotovitel: DALSIKO DALSIKO s.r.o., VRAHOVICKÁ 18, 796 01 PROSTĚJOV

Místo: HRADEC – NOVÁ VES	Formát: A3
Akce: REKONSTRUKCE MOSTU HRADEC-ŠIROKÝ BROD PŘES ŘEKU BĚLOU	Datum: 16.2.2021
Obsah: PŘECHODNÁ ÚPRAVA PROVOZU	Číslo přílohy: 1