

**Schéma B/1**

Standardní pracovní místo na pozemní komunikaci s malým dopravním zatížením.

ODSOUHLAŠENÁ PŘÍLOHA  
ke stanovisku - vyjádření k dokumentaci  
Krajské ředitelství policie Olomouckého území

Č. KRPM: 1714-2/2-252-11106

Dne 6. 1. 2022

Za správnost: *Mg. P. P.*

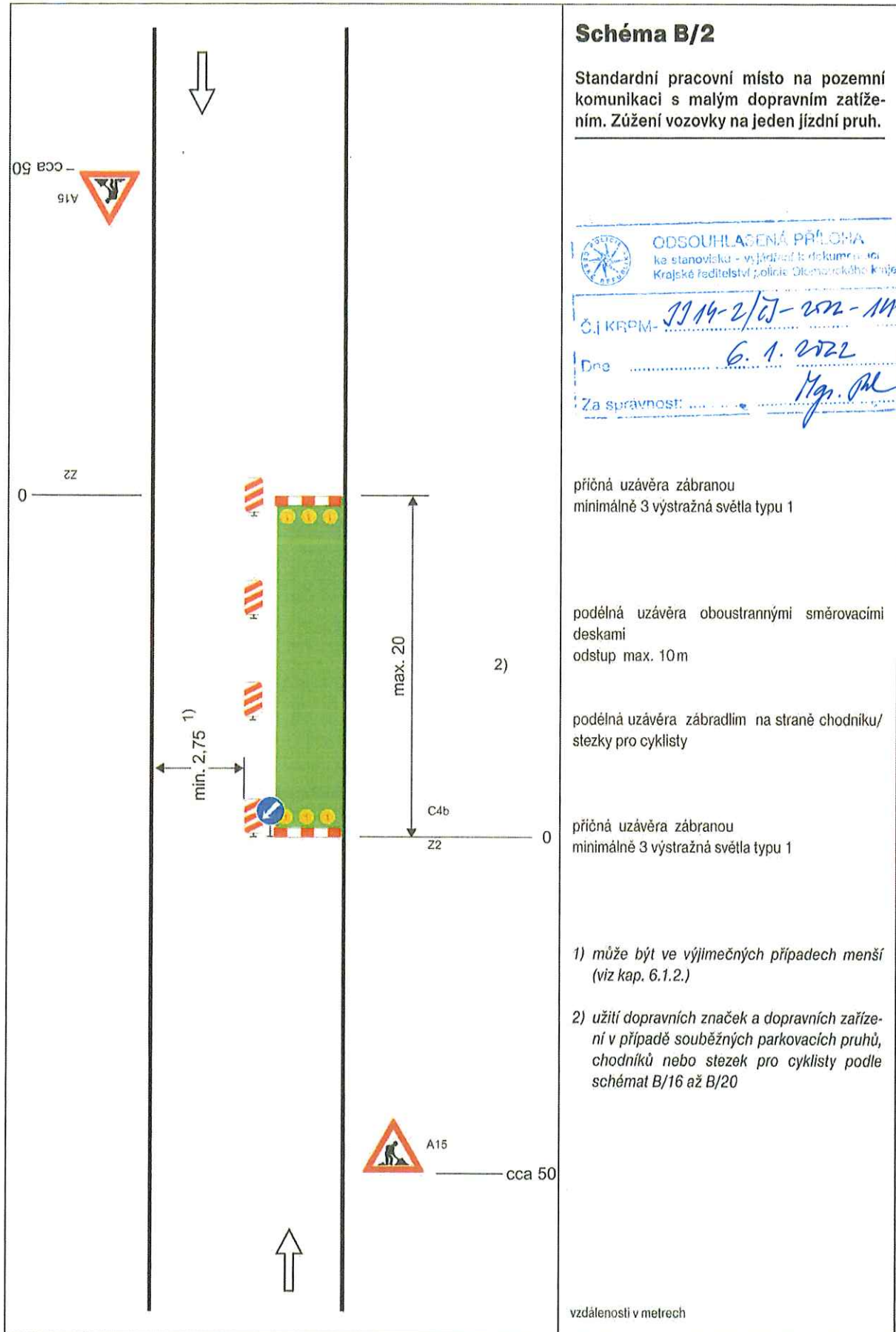
příčná uzávěra jednostrannými směrovacími deskami  
odstup podélné 1 - 2 m  
příčné 0,6 - 1 m

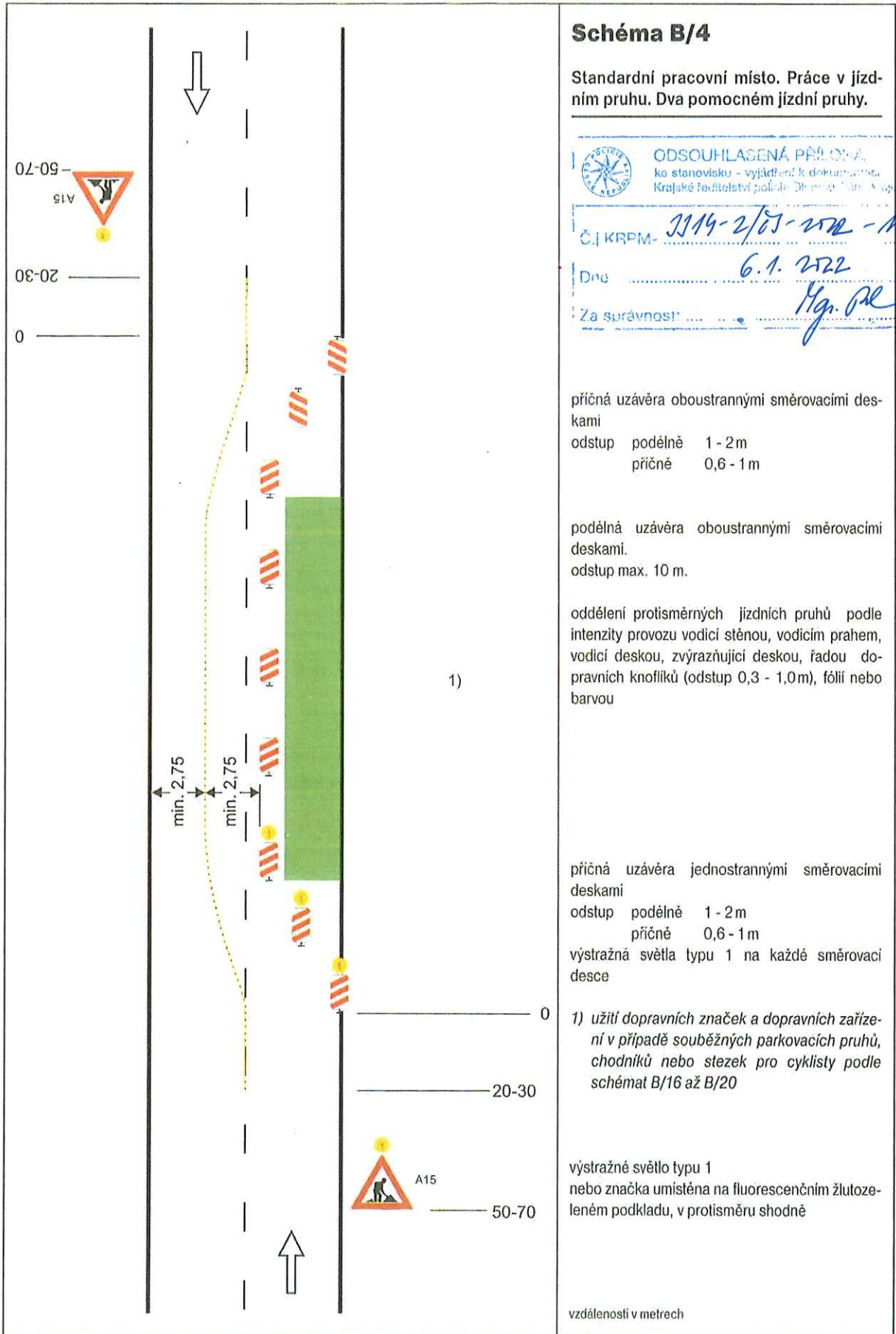
podélná uzávěra oboustrannými směrovacími deskami  
odstup max. 10 m

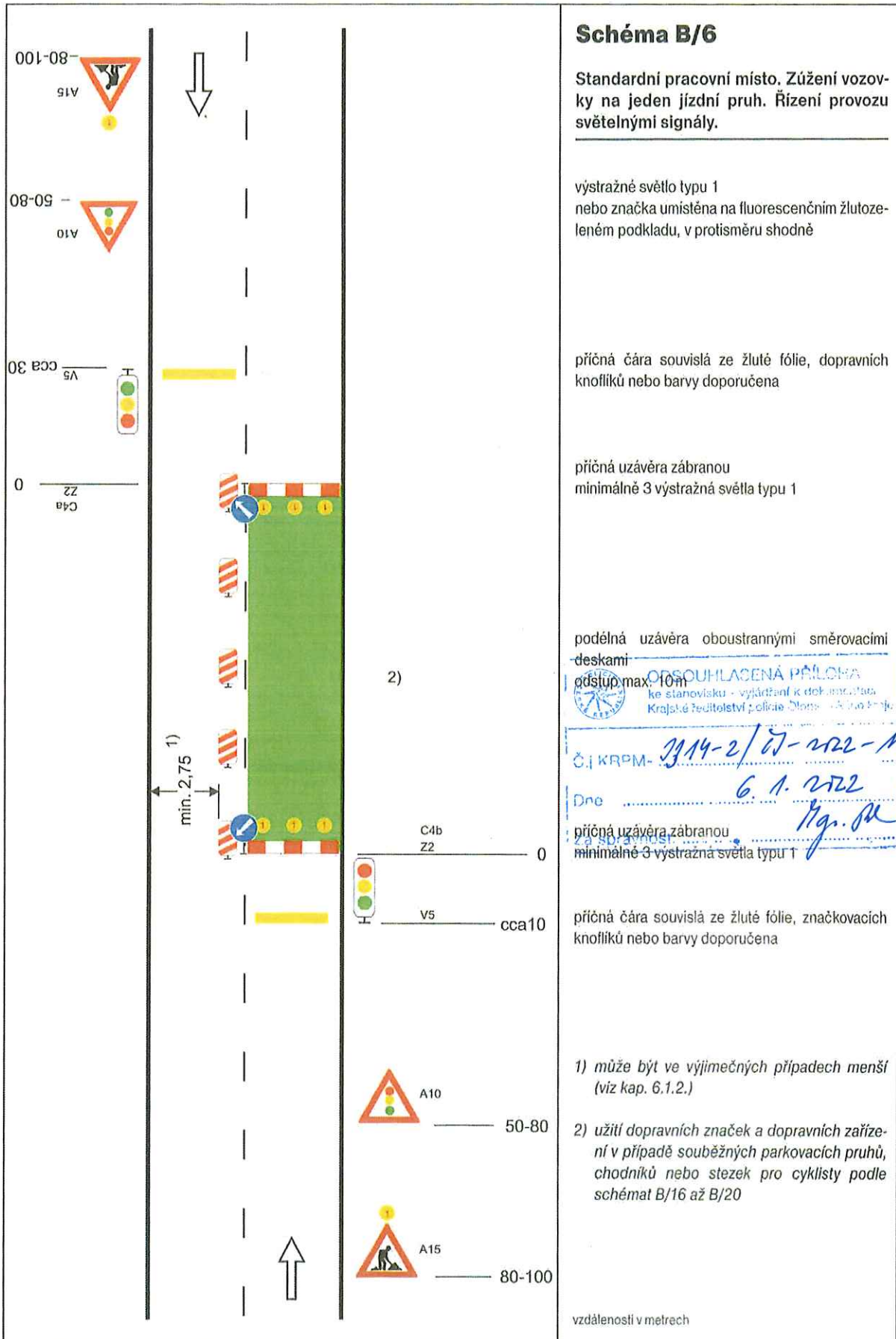
příčná uzávěra jednostrannými směrovacími deskami  
odstup podélné 1 - 2 m  
příčné 0,6 - 1 m  
výstražná světla typu 1 na každé směrovací desce

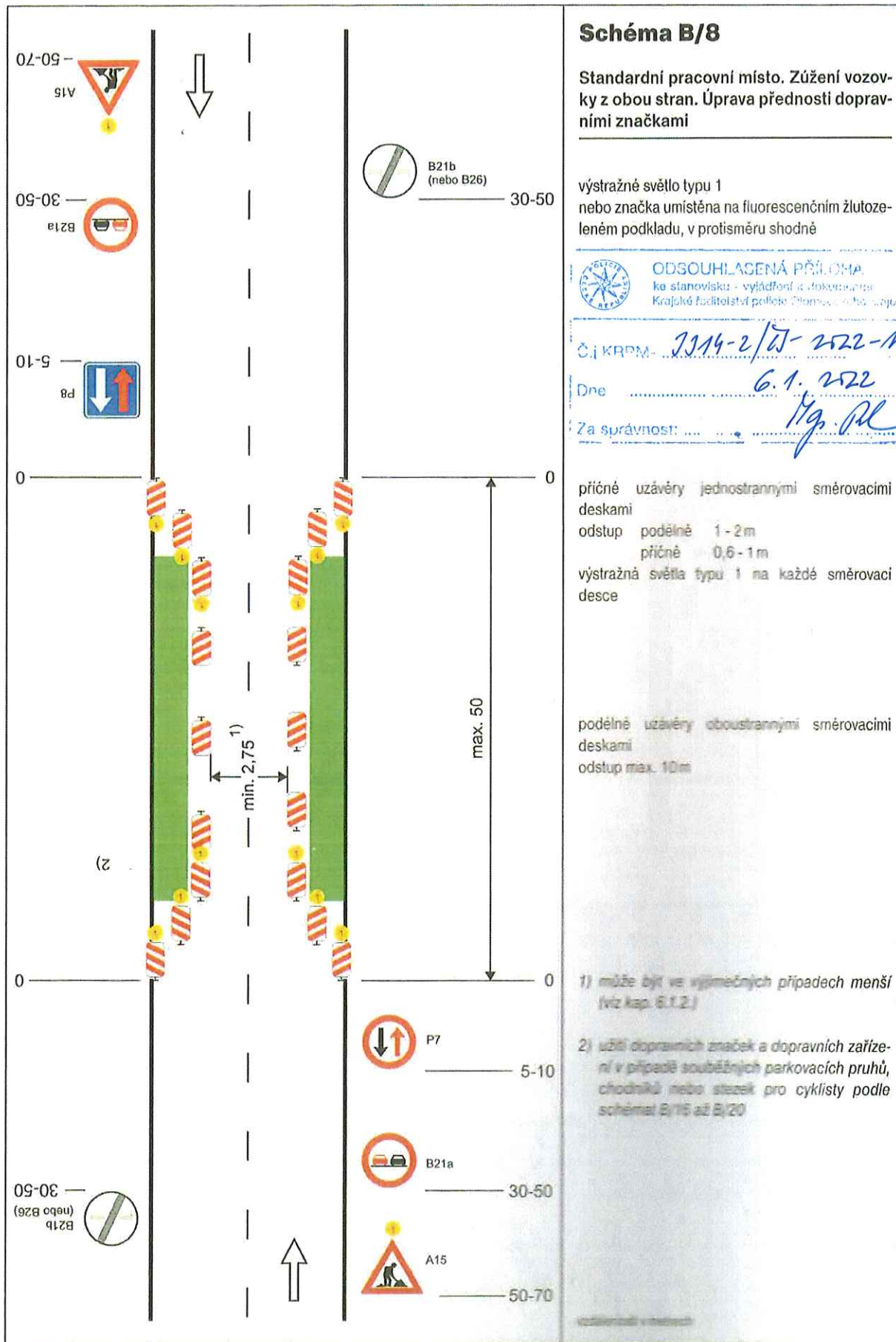
1) užití dopravních značek a dopravních zařízení v případě souběžných parkovacích pruhů, chodníků nebo stezek pro cyklisty podle schémat B/16 až B/20

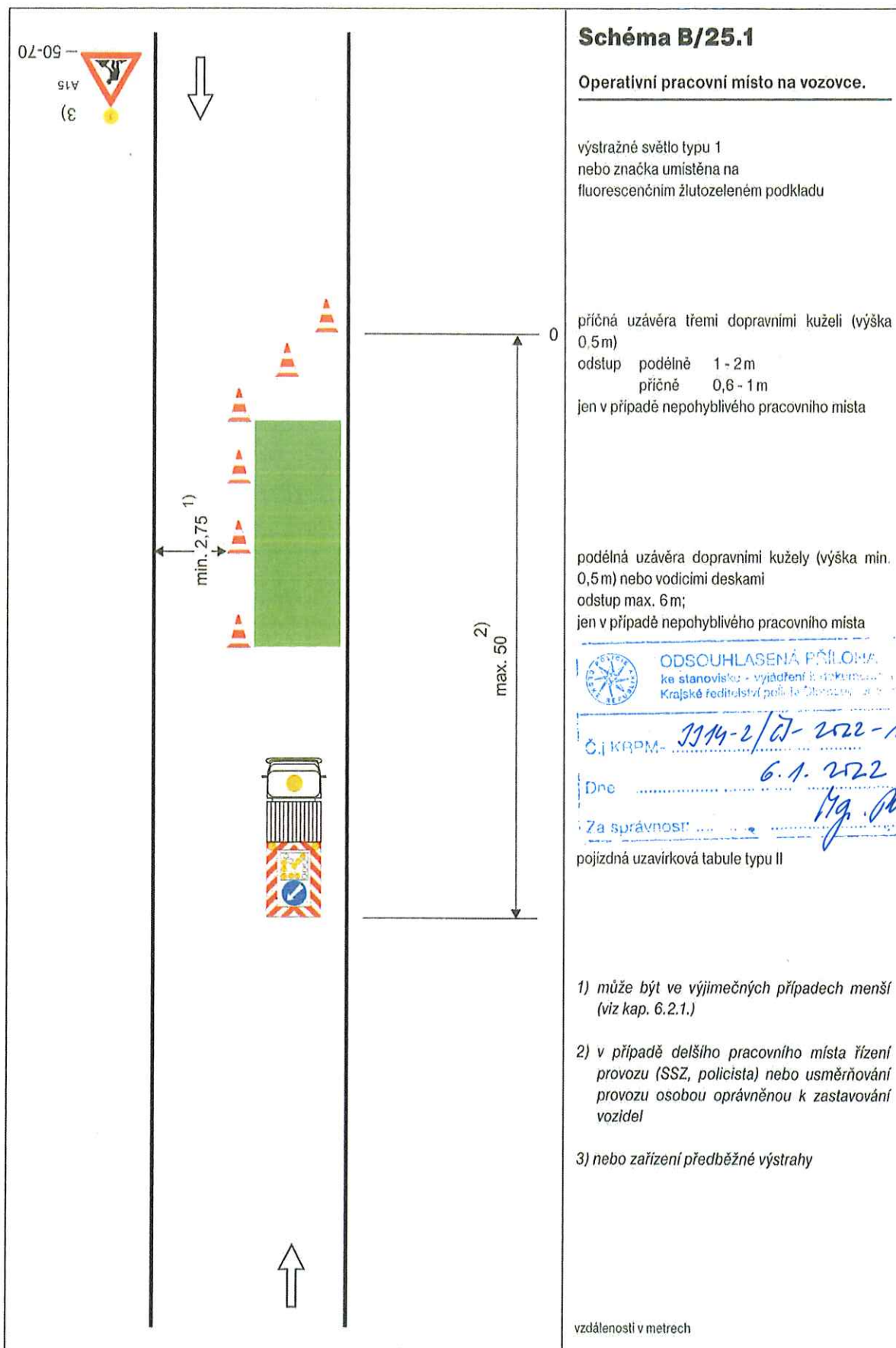
vzdálenosti v metrech

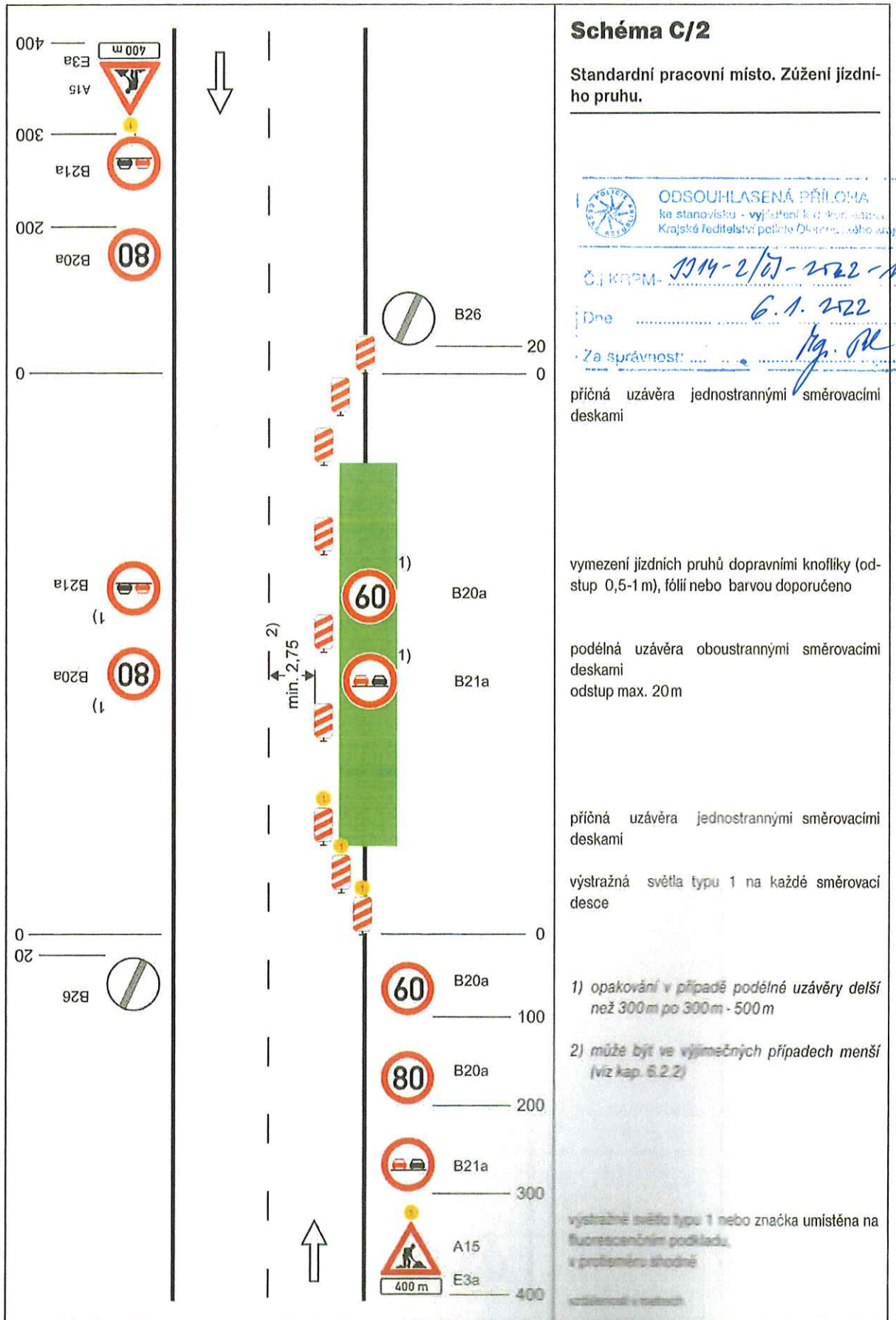


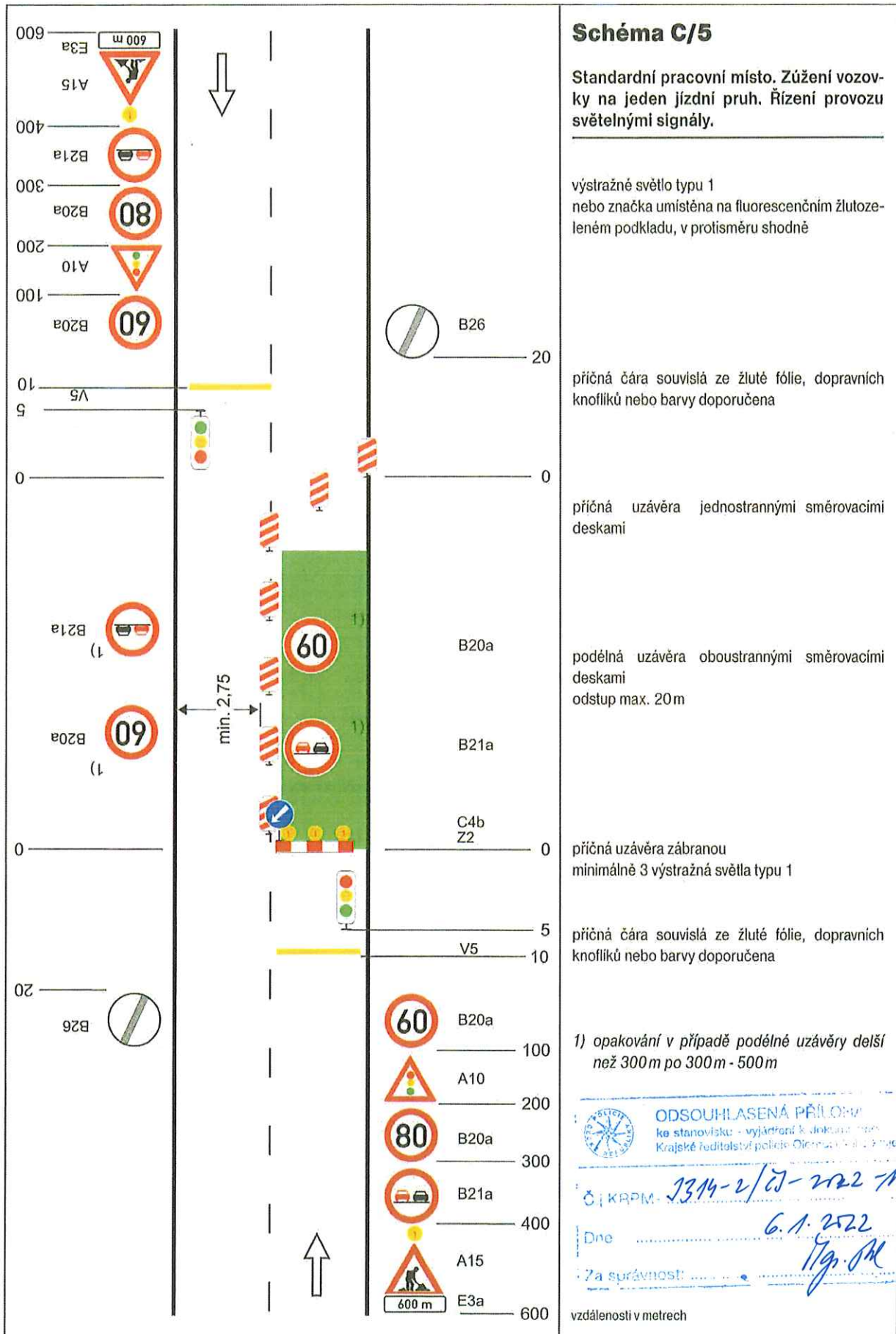




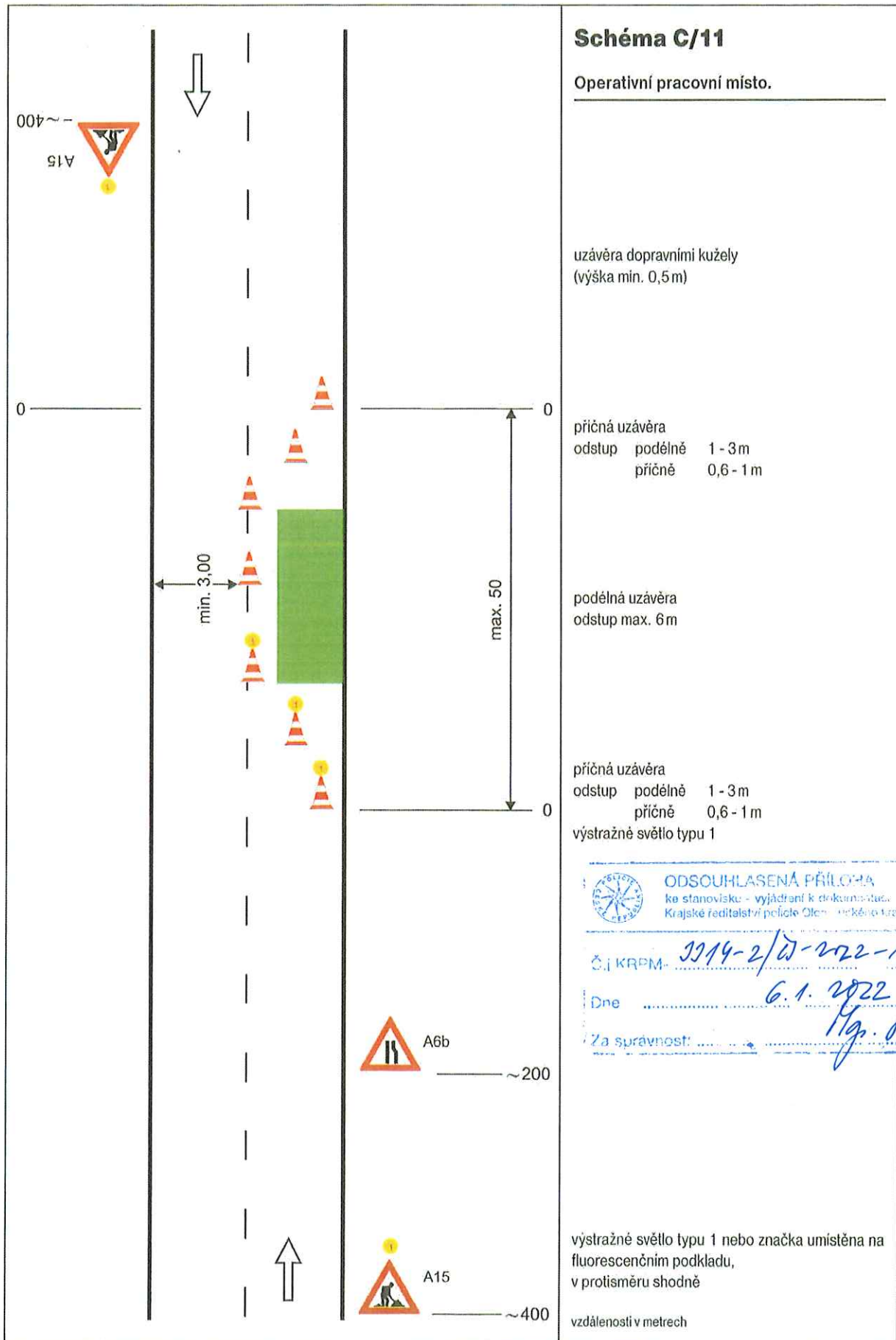


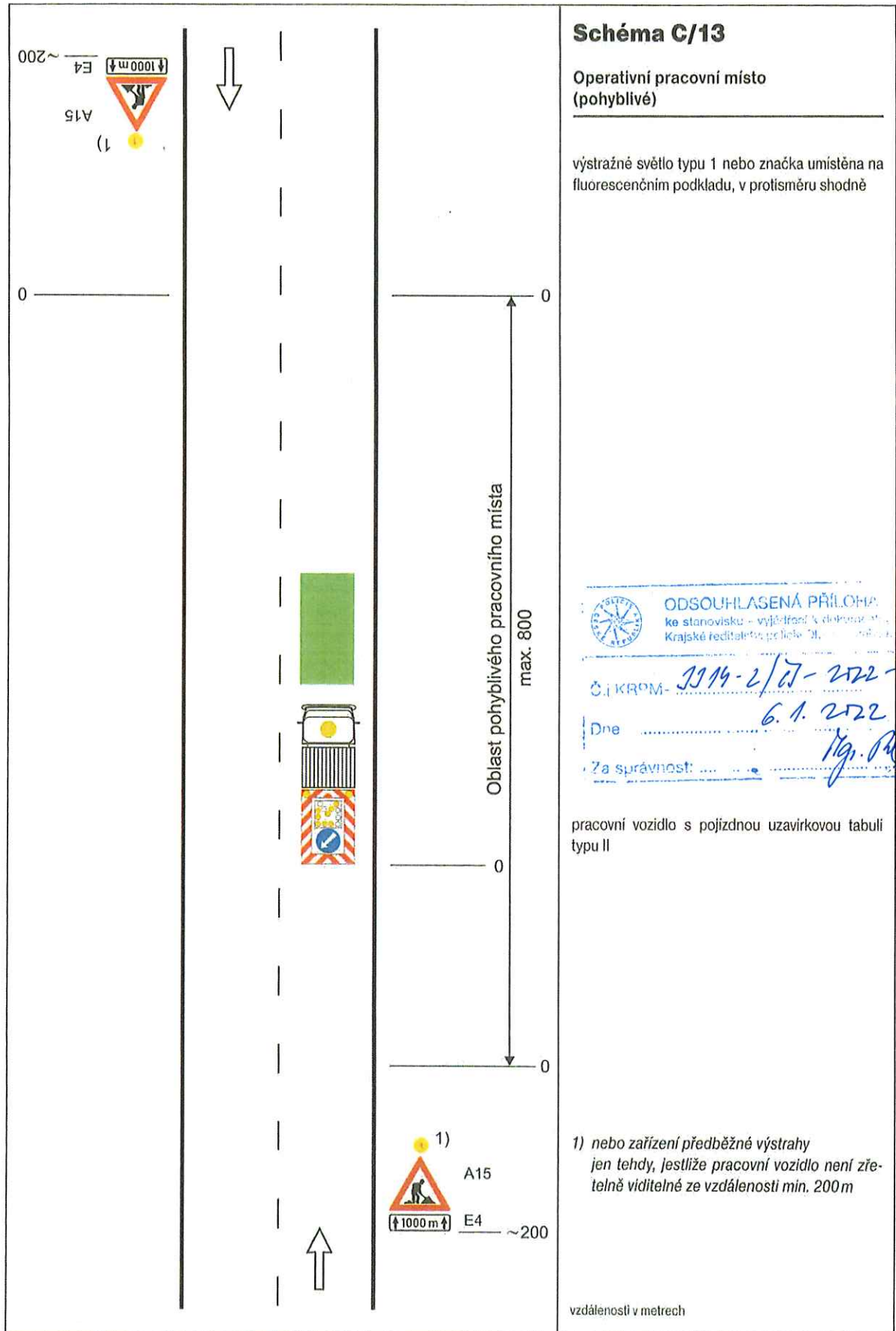












ODSOUHLASENÁ PŘÍLOHA  
 ke stanovisku - vyjádření k dokladu  
 Krajské ředitelství policie ČR

Č. J. KROM- 2319-2/27-2022-11006  
 Dne 6. 1. 2022  
 Za správnost: [Signature]