



ODSOUHLESENÁ PŘÍLOHA
 ke stanovisku - vyjádření k dokumentaci
 Krajské ředitelství policejního úřadu
 Č. j. KRPM- 3352/17-2022-11106
 Dne 6. 1. 2022
 Za správnost! *[Signature]*

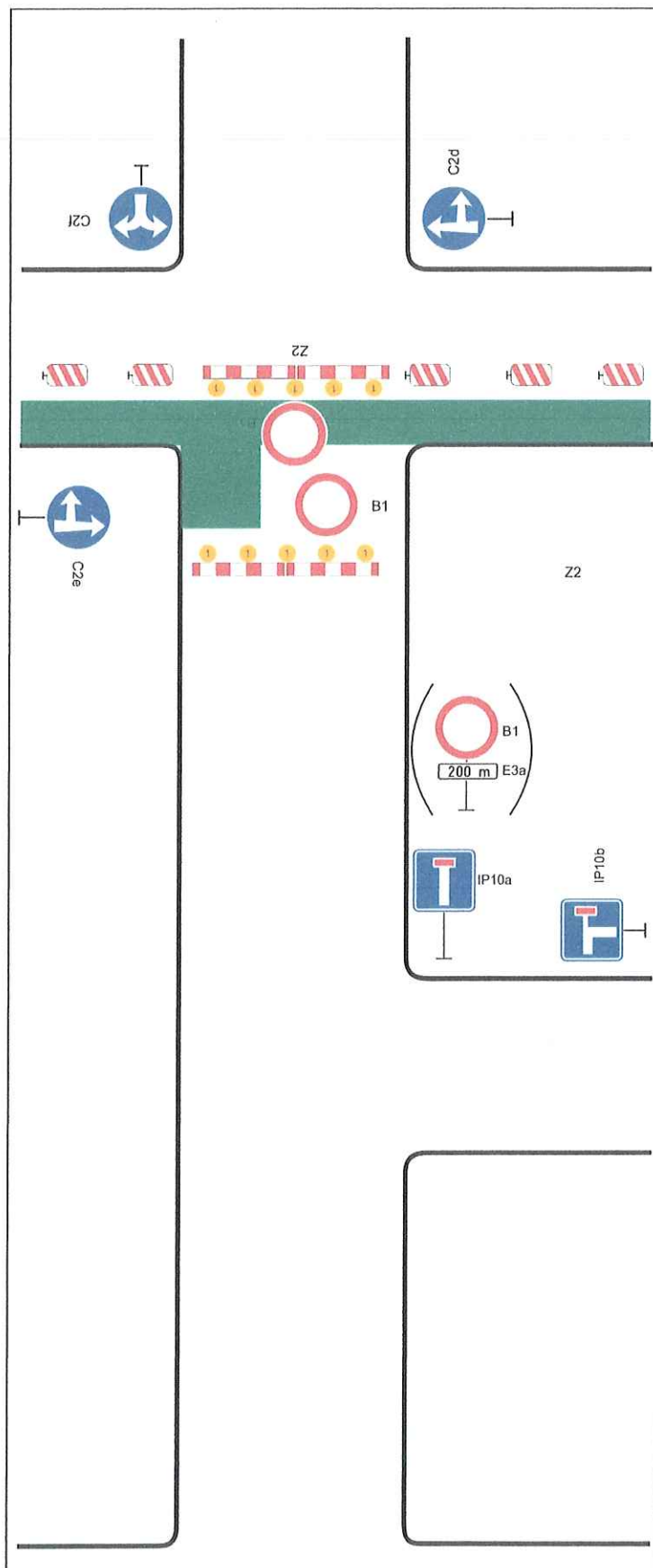


Schéma B/15

**Standardní pracovní místo.
Uzavírka pozemní
komunikace s objížd'kou.**

podélná uzávěra oboustrannými
směrovacími deskami

odstup max. 10 m

příčné uzávěry v oblasti prac-
ovního místa zábranami

minimálně 5 výstražných světel
typu 1

užití značky č. B 1 s dodatkovou
tabulkou č. E 3a v případě potřeby
vyznačit vzdálenost k začátku
uzavírky (např. při větší
vzdálenosti k tomuto místu)



ODSOUHLASENÁ PŘÍLOHA
ke stanovisku - vyjádření k dokumentaci
Krajské ředitelství policie Olomouckého územního úřadu

Č. j. KRPM- 202/27-2022-111106

Dne 6.1.2022

Za správnost: [Signature]

Pozn.: V případě vyznačení
objížd'kové trasy, umístění
značek č. IS 11a až č. IS 11d dle
místních podmínek

vzdálenosti v metrech

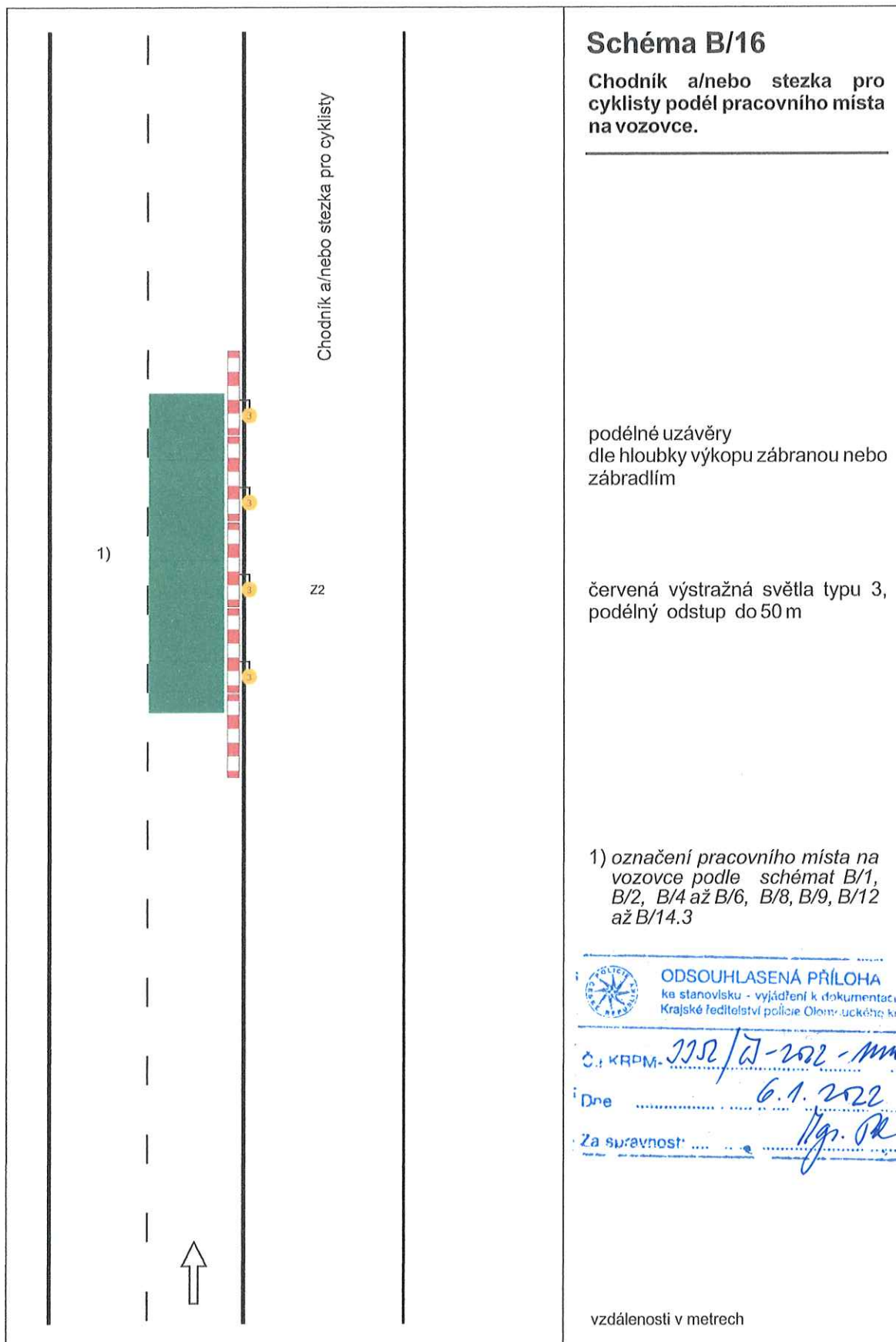


Schéma B/16

Chodník a/nebo stezka pro cyklisty podél pracovního místa na vozovce.

podélné uzávěry
dle hloubky výkopu zábranou nebo
zábradlím

červená výstražná světla typu 3,
podélný odstup do 50 m

1) označení pracovního místa na vozovce podle schémat B/1, B/2, B/4 až B/6, B/8, B/9, B/12 až B/14.3



ODSOUHLAŠENÁ PŘÍLOHA
ke stanovisku - vyjádření k dokumentaci
Krajské ředitelství policie Olomouckého kraje

Č. KRPM- 222 / 2-2022 - 11006

Dne 6.1.2022

Za správnost: [Signature]

vzdálenosti v metrech

<p>1)</p>	<h3>Schéma B/17</h3> <p>Standardní pracovní místo na chodníku, stezce pro cyklisty nebo stezce pro chodce a cyklisty.</p> <hr/> <p>podélné uzávěry dle hloubky výkopu zábranou nebo zábradlím</p> <p>červená výstražná světla typu 3, podélný odstup do 50 m</p> <p>příčné uzávěry dle hloubky výkopu zábranou nebo zábradlím</p> <p>minimálně jedno červené jednostranné výstražné světlo typu 3 na každé uzávěře</p> <p>hodnota A min. 1,5 m nebo šířka stávajícího chodníku nebo stezky</p> <div style="border: 1px solid blue; padding: 5px; margin-top: 10px;"> <p>ODSOUHLASENÁ PŘÍLOHA ke stanovisku - vyjádření k dokumentaci Krajské ředitelství policie Středočeského kraje</p> <p>Č. KRPM- 232/21-2022-111106</p> <p>Dne 6.1. 2022</p> <p>Za správnost: <i>Mg. Pk</i></p> </div> <p>1) označení pracovního místa na vozovce podle schémat B/1, B/2, B/4 až B/6, B/8, B/9, B/12 až B/14.3</p>
-----------	---