

Váš dopis zn. -
Ze dne -
Naše zn. 19100/2022-SŽ-OR OVA-ST OLC
Listů/příloh 1/3

Vyřizuje Ing. Ondřej Svák
Telefon
Mobil +420 601 574 402
E-mail svak@spravazeleznic.cz

Datum 25. května 2022

Město Jeseník
Masarykovo nám. 167/1
790 01 Jeseník

Žádost o stanovení místní úpravy provozu na pozemní komunikaci

Místním šetřením na železničních přejezdech P4297 v km 31,890 na trati Hanušovice – Glucholazy a P4330 v km 0,734 na trati Lipová Lázně – Bernartice u Javorníka zabezpečených pouze výstražnými kříži bylo zjištěno, že rozhledové poměry na účelové komunikaci nejsou v souladu s ČSN 73 6380 „Železniční přejezdy a přechody“.

číslo přejezdu	trať	km	KÚ	číslo parcely	třída komunikace
P4297	Hanušovice - Glucholazy	31,890	Dolní Lipová	2141	ÚK
P4330	Lipová Lázně - Bernartice u Javorníka	0,734	Dolní Lipová	2131/2	ÚK

Z důvodu zvýšení bezpečnosti a plynulosti dopravy, v souladu s ČSN 73 6380, Vás tímto **žádáme**, jako příslušný silniční správní úřad, **o stanovení místní úpravy provozu na pozemní komunikaci** umístěním 3 ks svislého dopravního značení, viz příloha:

1x B24a – ZÁKAZ ODBOČOVÁNÍ VPRAVO + E12 s textem „PRO VOZIDLA DÉLKY NAD 12 m“
1x B24a – ZÁKAZ ODBOČOVÁNÍ VLEVO + E12 s textem „PRO VOZIDLA DÉLKY NAD 12 m“
1x B17 - ZÁKAZ VJEZDU VOZIDEL NEBO SOUPRAV, JEJICHŽ DÉLKA PŘESAHUJE 12 m

Dopravní značení bude provedeno a osazeno dle TP 65 „Zásady pro dopravní značení na pozemních komunikacích“ a v souladu s vyhláškou č. 294/2015 Sb., kterou se provádějí pravidla provozu na pozemních komunikacích.

Po stanovení místní úpravy provozu zajistí Správa železnic, státní organizace, Oblastní ředitelství Ostrava, jako správce železniční dopravní cesty, osazení dopravního značení na vlastní náklady, včetně následné správy a údržby.

S pozdravem

Ing. Jiří Macho
ředitel Oblastního ředitelství Ostrava

P4297, P4330



- Úsek ve správě SŽ - staniční
- Úsek ve správě SŽ - mezistaniční
- Úsek ve správě SŽ - paralelní
- Úsek mimo správu SŽ

P4297 - umístění DZ



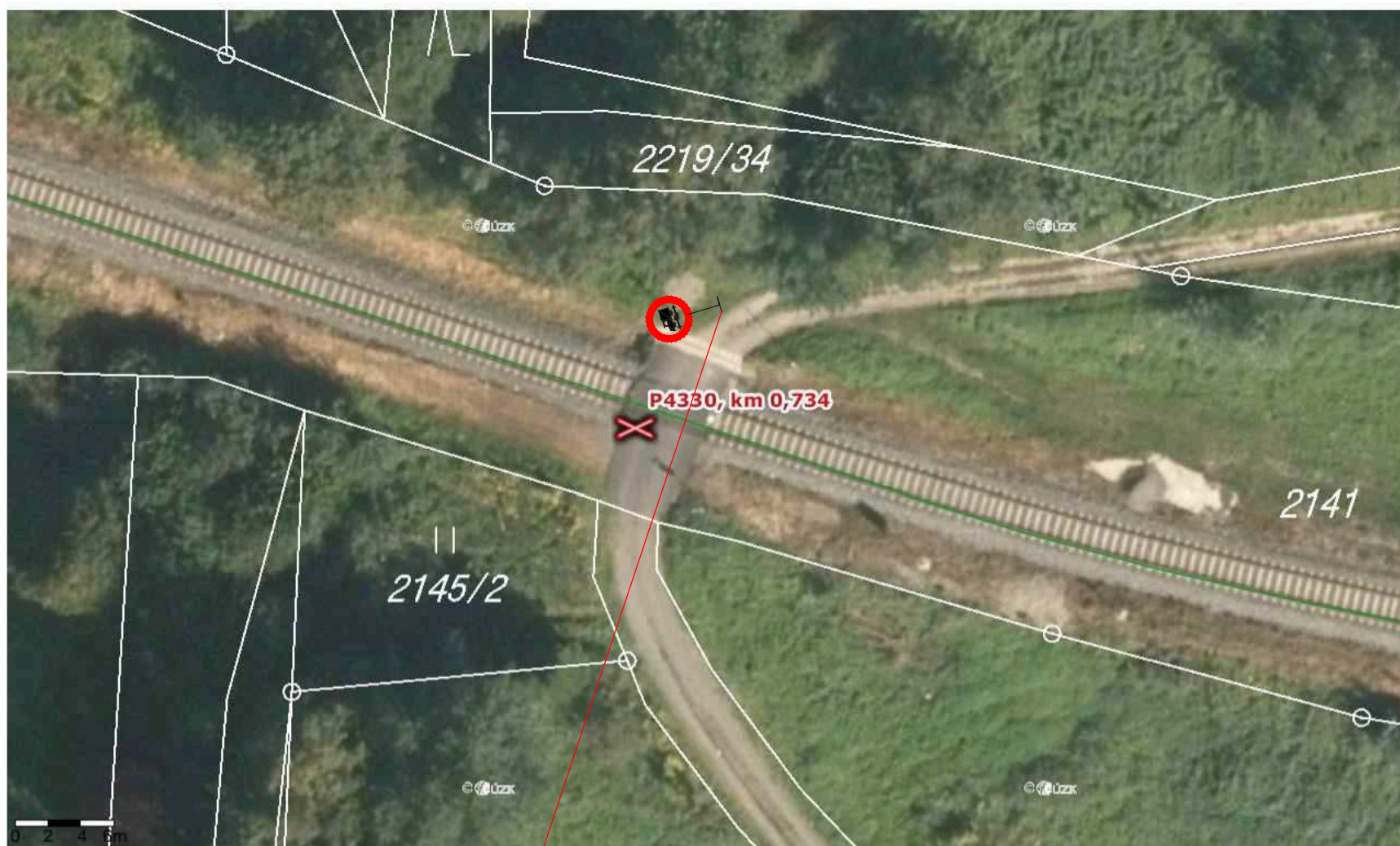
B24a - ZÁKAZ ODBOČENÍ VLEVO

B24B - ZÁKAZ ODBOČENÍ VPRAVO

E12 - TEXT "PRO VOZIDLA DÉLKY NAD 12 m"

- Úsek ve správě SŽ - staniční
- Úsek ve správě SŽ - mezistaniční
- Úsek ve správě SŽ - paralelní
- Úsek mimo správu SŽ

P4330 - umístění DZ



**B17 - ZÁKAZ VJEZDU VOZIDEL
NEBO SOUPRAV, JEJICHŽ DÉLKA
PŘESAHUJE 12 m**

- Úsek ve správě SŽ - staniční
- Úsek ve správě SŽ - mezistaniční
- Úsek ve správě SŽ - paralelní
- Úsek mimo správu SŽ

Ověřovací doložka změny datového formátu dokumentu podle § 69a zákona č. 499/2004 Sb.

Doložka číslo: 2727159

Původní datový formát: application/pdf

UUID původní komponenty: cb122d4b-96bd-4fec-9043-e95b626b15e9

Jméno a příjmení osoby, která změnu formátu dokumentu provedla:

System ERMS (zpracovatel dokumentu Ondřej SVÁK)

Subjekt, který změnu formátu provedl: Správa železnic, státní organizace

Datum vyhotovení ověřovací doložky: 25.05.2022 13:32:04



babfa2f2-46a2-4269-8dde-c091340d9833