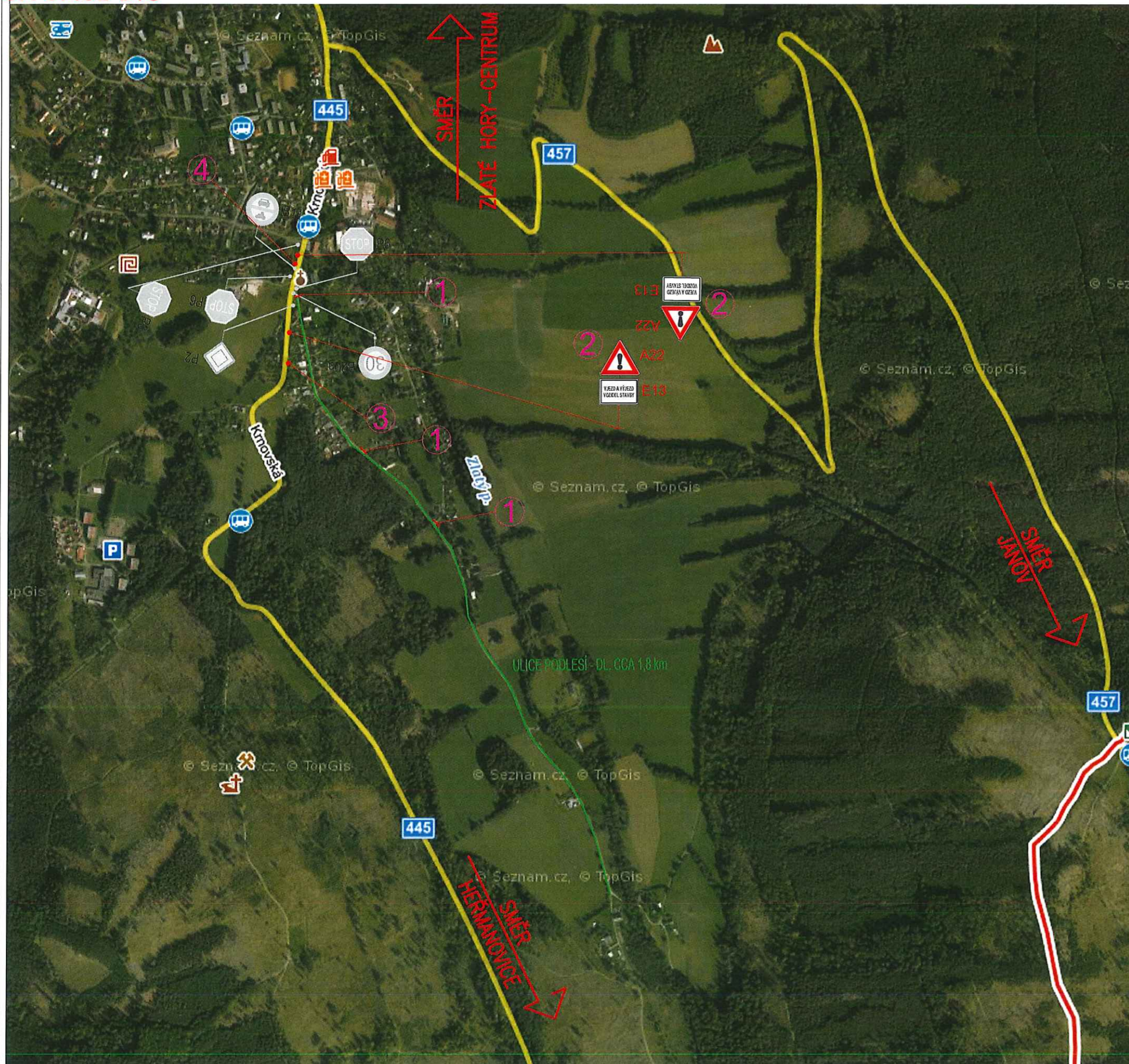


SITUACE DIO



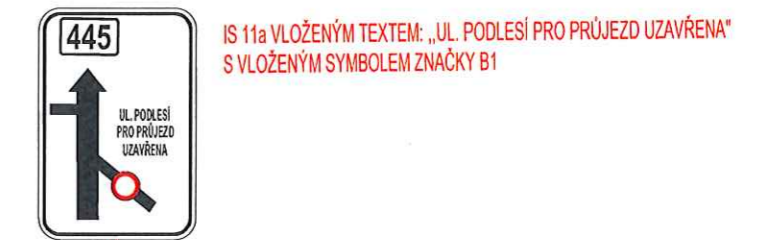
1 PŘECHODNÉ ZNAČENÍ - B1+E13+Z2



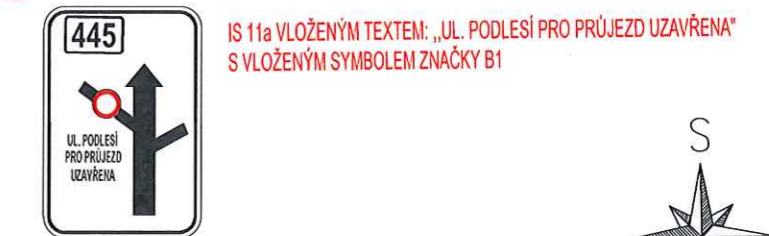
2 PŘECHODNÉ ZNAČENÍ - A22+E13



3 IS11a



4 IS11a



LEGENDA DOPRavníHO ZNAČENÍ:

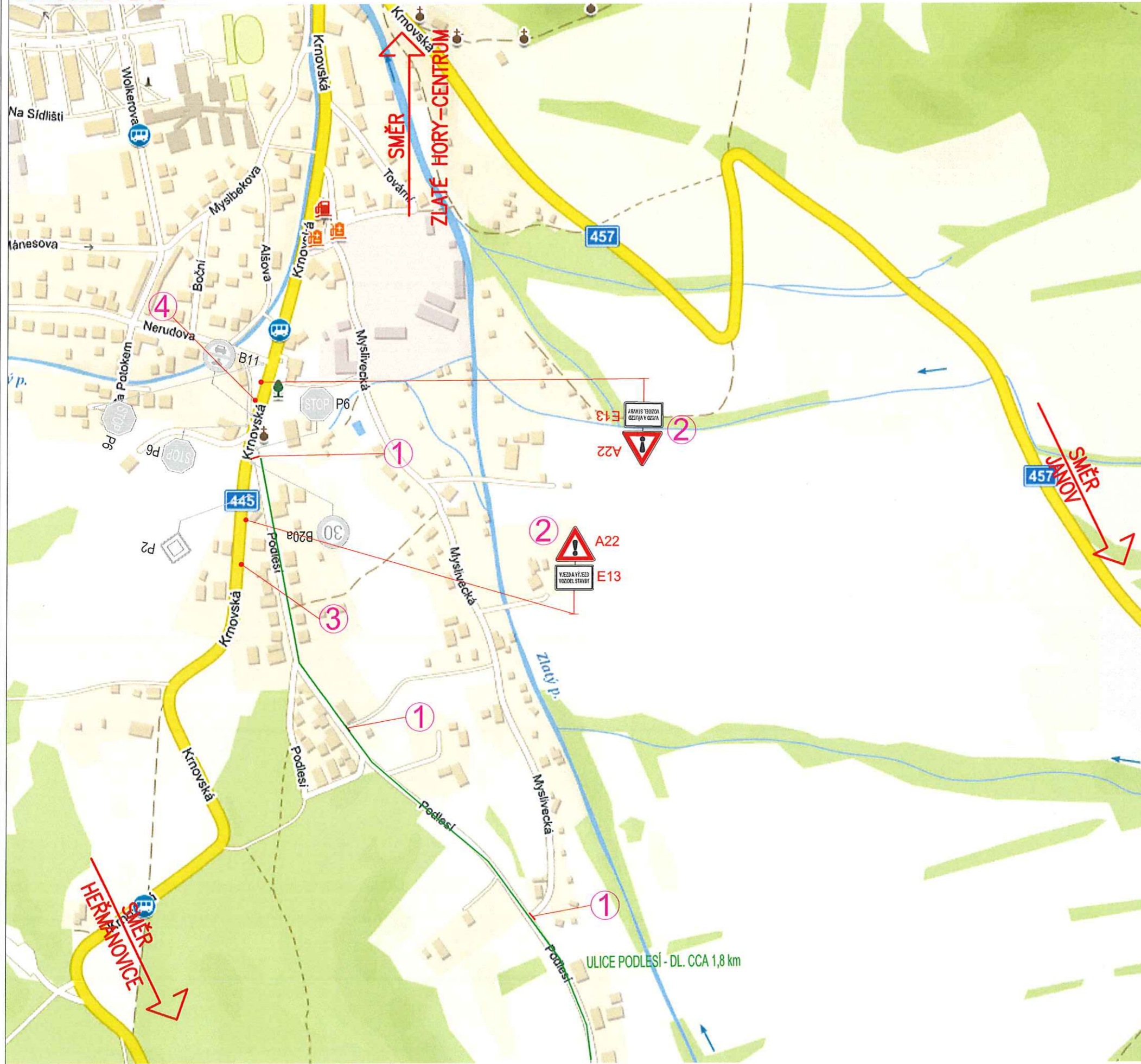
STÁVAJÍCÍ SDZ NAVRŽENÉ PŘECHODNÉ SDZ



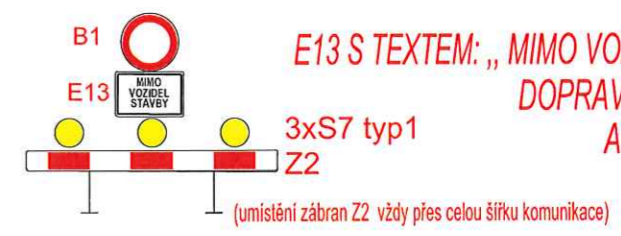
Dne 13.9. 2022 Policie, O.Ú. 111, odstranila plastové uzavírání, uvořku a tento nádh přechod. dopr. směr pro realizaci opy 17k ul. Podleš ve ulážích Hradch. Mgr. P.

V RÁMCI PROVEDENÍ PRACÍ, BUDE PO CELOU DOBU UL. PODLEŠÍ UZAVŘENA. PO CELOU DOBU VÝSTAVBY BUDE UMOŽNĚN PŘÍSTUP DO ULICE POUZE, DOPRAVNÍ OBSLUZE (REZIDENTŮM) A SLOŽKÁM IZS.

SITUACE DIO



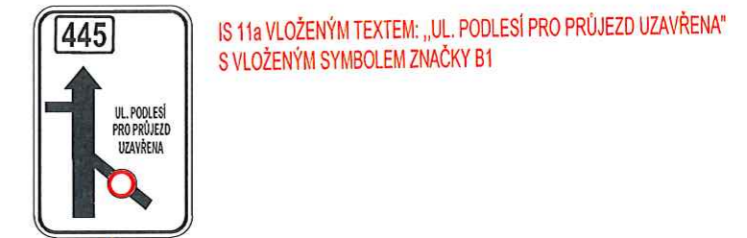
1 PŘECHODNÉ ZNAČENÍ - B1+E13+Z2



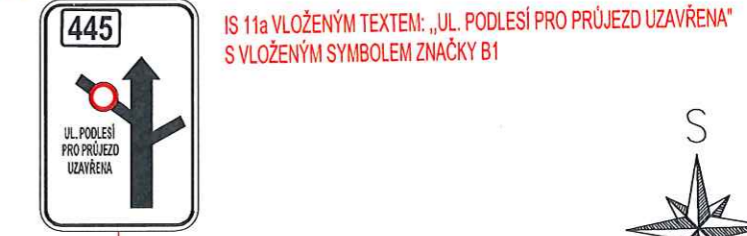
2 PŘECHODNÉ ZNAČENÍ - A22+E13



3 IS11a



4 IS11a



LEGENDA DOPRAVNÍHO ZNAČENÍ:

STÁVAJÍCÍ SDZ NAVRŽENÉ PŘECHODNÉ SDZ



50 B20a KRAJSKÉ ŘEDITELSTVÍ POLICIE OLOMOUCKÉHO KRAJE DOPRAVNÍ INSPEKTORÁT 19. JES 2012

Dne 13.9.2012 Policie ČR odsouhlasila návrh na uzavření ulice a tento návrh přehod. dopr. značení po schválení opatř. MK a st. Podlesí v ul. Zlaté Hory. Mgr. J. J.

V RÁMCI PROVEDENÍ PRACÍ, BUDE PO CELOU DOBU UL. PODLEŠÍ UZAVŘENA. PO CELOU DOBU VÝSTAVBY BUDE UMOŽNĚN PŘÍSTUP DO ULICE POUZE, DOPRAVNÍ OBSLUZE (REZIDENTŮM) A SLOŽKÁM IZS.