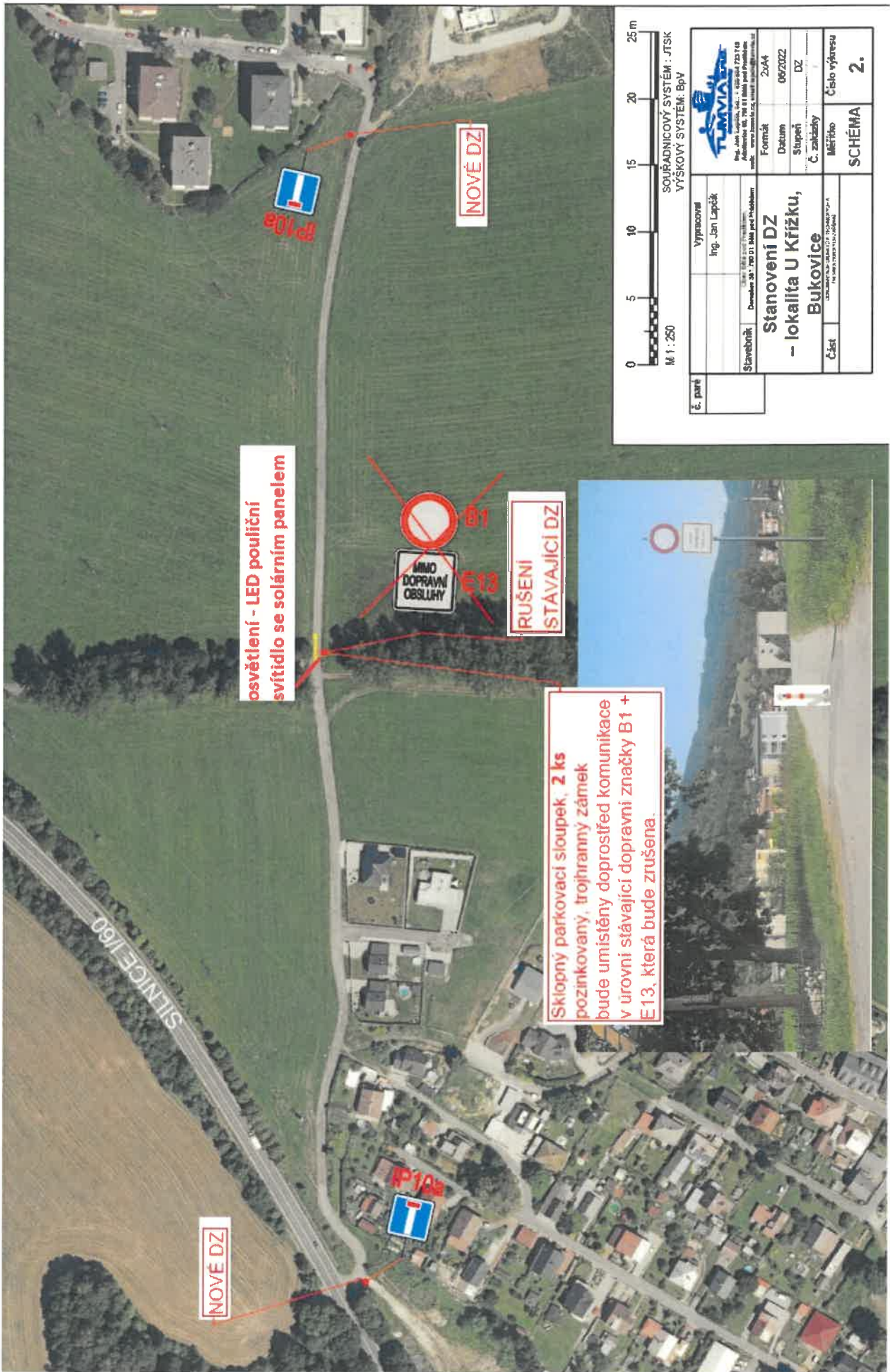


PF. č. 1a



osvětlení - LED pouliční svítidlo se solárním panelem

RUŠENÍ STÁVAJÍCÍ DZ

Sklopný parkovací sloupek, 2 ks  
bude umístěny doprostřed komunikace  
v úrovni stávající dopravní značky B1 +  
E13, která bude zrušena.

NOVÉ DZ

NOVÉ DZ



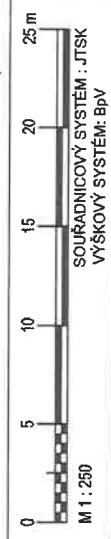
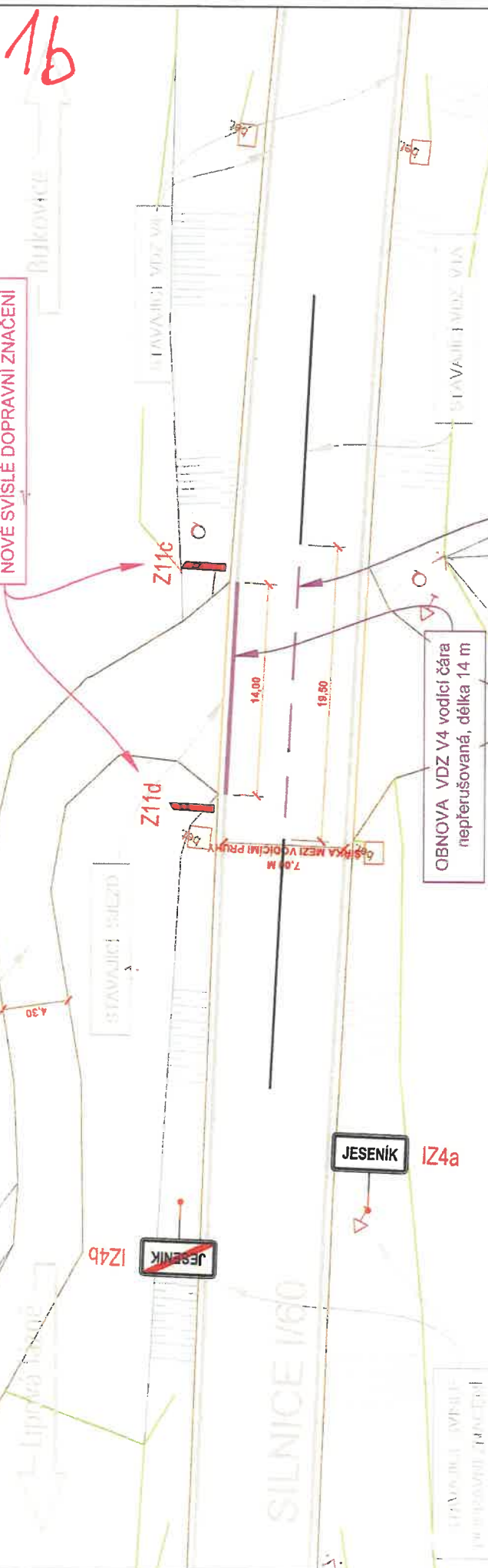
č. paré	Vypracoval	Ing. Jan Lapčák
Stavebník	Stanovení DZ - lokalita U Křížku, Bukovice	Formát 2xA4 Datum 06/2022 Stupeň DZ Č. záležitosti
Č.kat	Číslo výřezu	SCHEMA 2.

**NOVÉ SVÍSLÉ DOPRAVNÍ ZNAČENÍ :**  
 Z11c Směrový sloupek (červený levý)  
 Z11d Směrový sloupek (červený pravý)

Dle informací od správce komunikace se jedná o stávající sjezd.

**Pr. č. 1b**

NOVÉ SVÍSLÉ DOPRAVNÍ ZNAČENÍ



č. paré	Vypracoval Ing. Jan Lappčík
Stavebník	Obec Blatná pod Práskem, Dobruška 501 76 01 Blatná pod Práskem www.blatna.cz, mail: info@blatna.cz
Formát	2xA4
Datum	08/2022
Stupeň	DZ
Č. zakázky	I
Měřítko	1:250
Část	Číslo výkresu 1.

ODSOUDIL A PŘÍKAZNÍK CHP  
 Ing. Jan Lappčík  
 28. 8. 2022  
 199 Al



Aktualní FOTO 27.06.2022