

ODSOUHLASENÁ PŘÍLOHA
 ke stanovisku - vyjádř - k dokumentaci
 Krajské ředitelství policejní inspekce Olomoucký územní oddělení

OKRPM-1945/17-223-11106
 4. 1. 2023
 Mg. J. M.

Za správnost:

příčná uzávěra jednostrannými směrovacími deskami
 odstup podélně 1 - 2 m
 příčně 0,6 - 1 m

podélná uzávěra oboustrannými směrovacími deskami
 odstup max. 10 m

příčná uzávěra jednostrannými směrovacími deskami
 odstup podélně 1 - 2 m
 příčně 0,6 - 1 m
 výstražná světla typu 1 na každé směrovací desce

1)
 užití dopravních značek a dopravních zařízení v případě souběžných parkovacích pruhů, chodníků a/nebo stezek pro cyklisty podle schémat B/16 až B/20

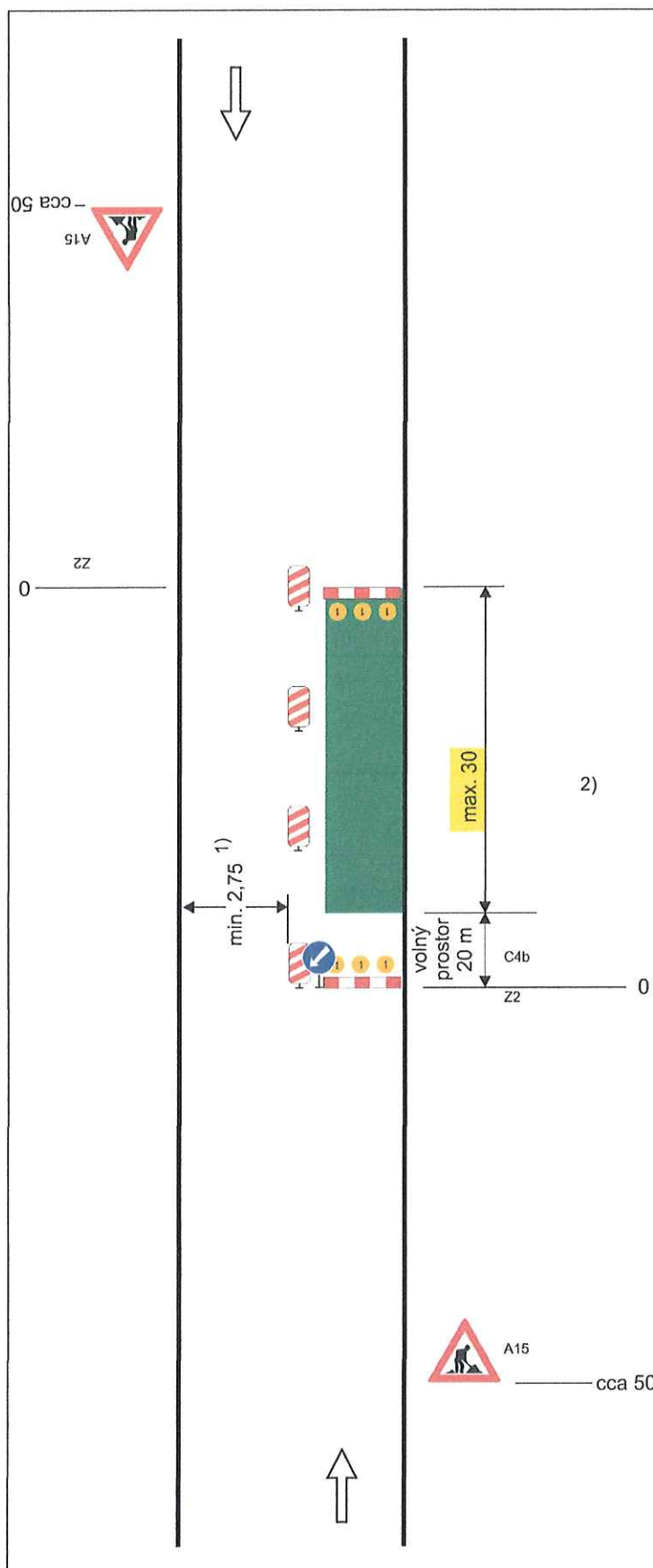


Schéma B/2

Standardní pracovní místo na pozemní komunikaci s malým dopravním zatížením. Zúžení vozovky na jeden jízdní pruh.

ODSOUHLASENÁ PŘÍLOHA
ke stanovisku - vyjádření k. d. k. č. 123/2023
Krajské ředitelství, policie Olomouckého kraje

Č. j. KRPM- 1945/07-2023-1umoc

Dne 4. 1. 2023

Za správnost: *Mg. J. M.*

příčná uzávěra zábranou
minimálně 3 výstražná světla typu 1

podélná uzávěra oboustrannými
směrovacími deskami
odstup max. 10m

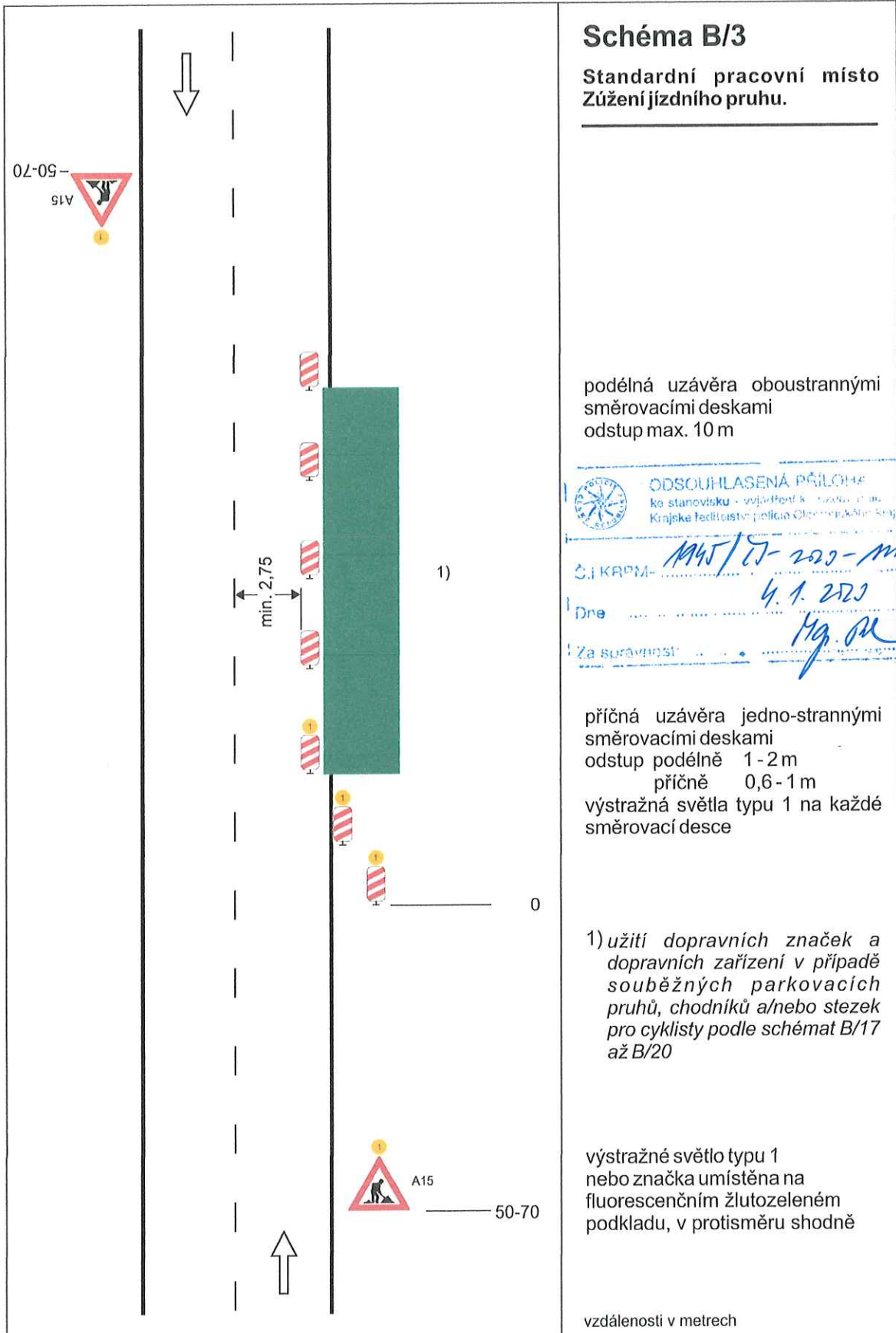
podélná uzávěra zábradlím na
straně chodníku/stezky pro cyklisty

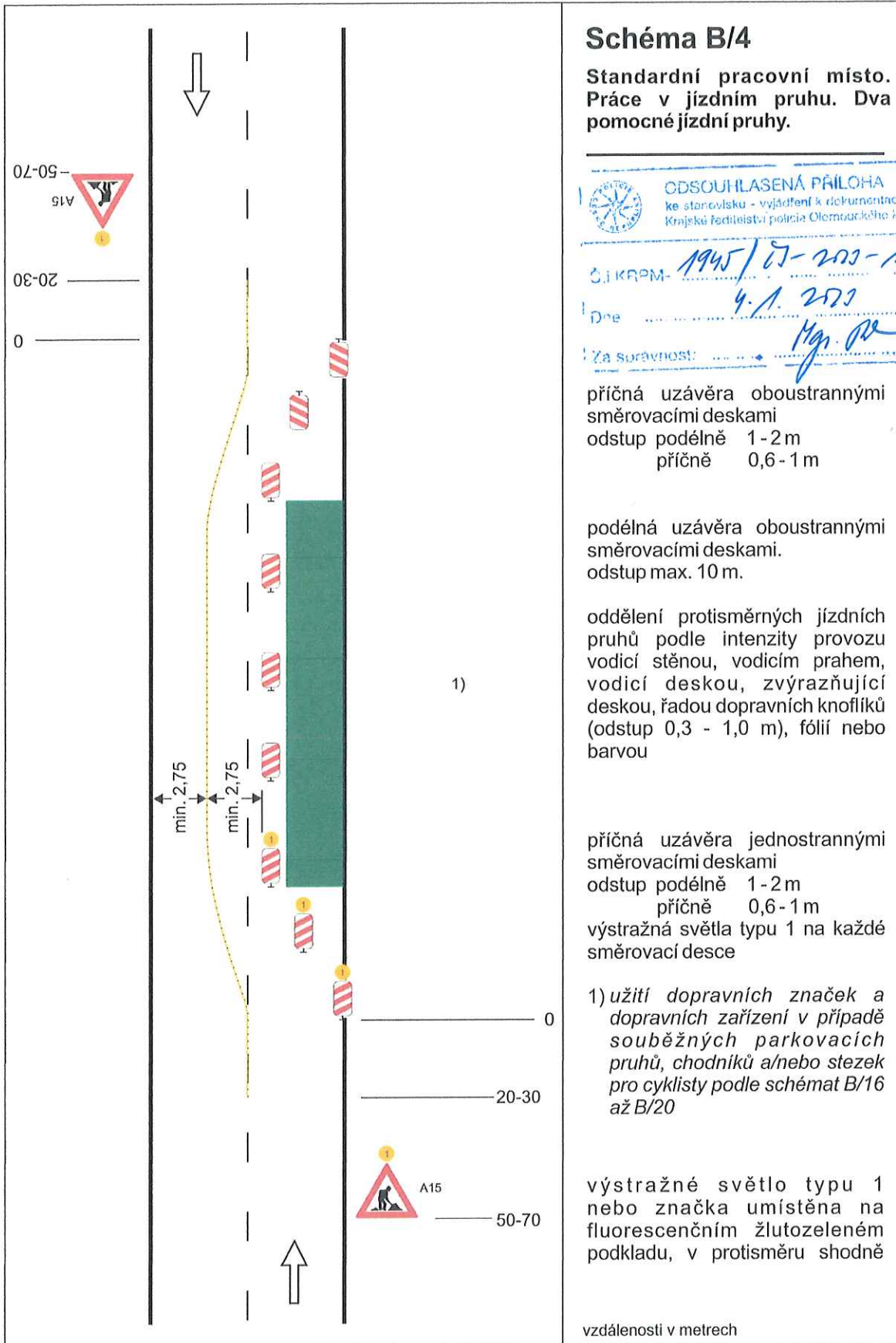
příčná uzávěra zábranou
minimálně 3 výstražná světla typu 1

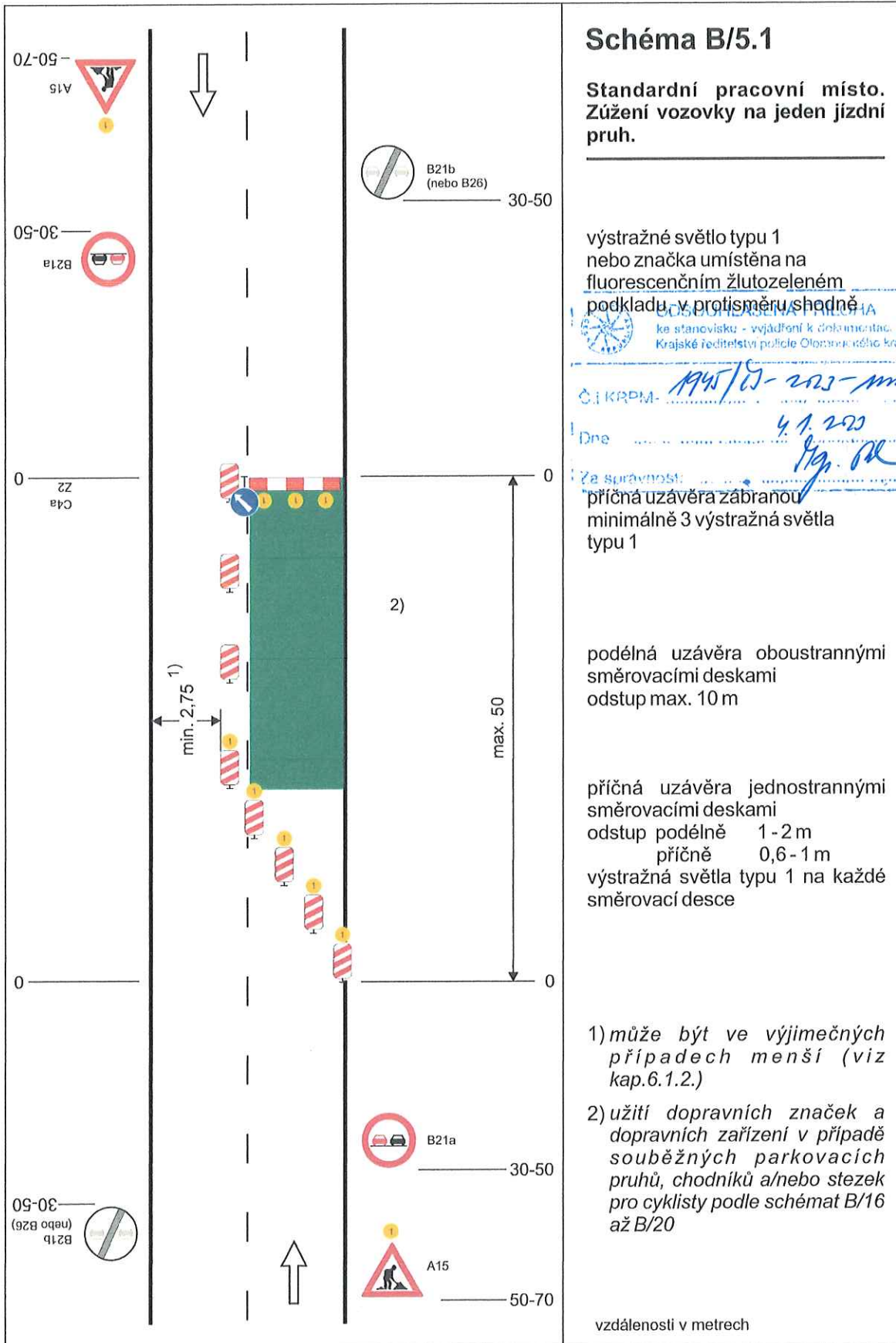
1) může být ve výjimečných
případech menší (viz kap.
6.1.2.)

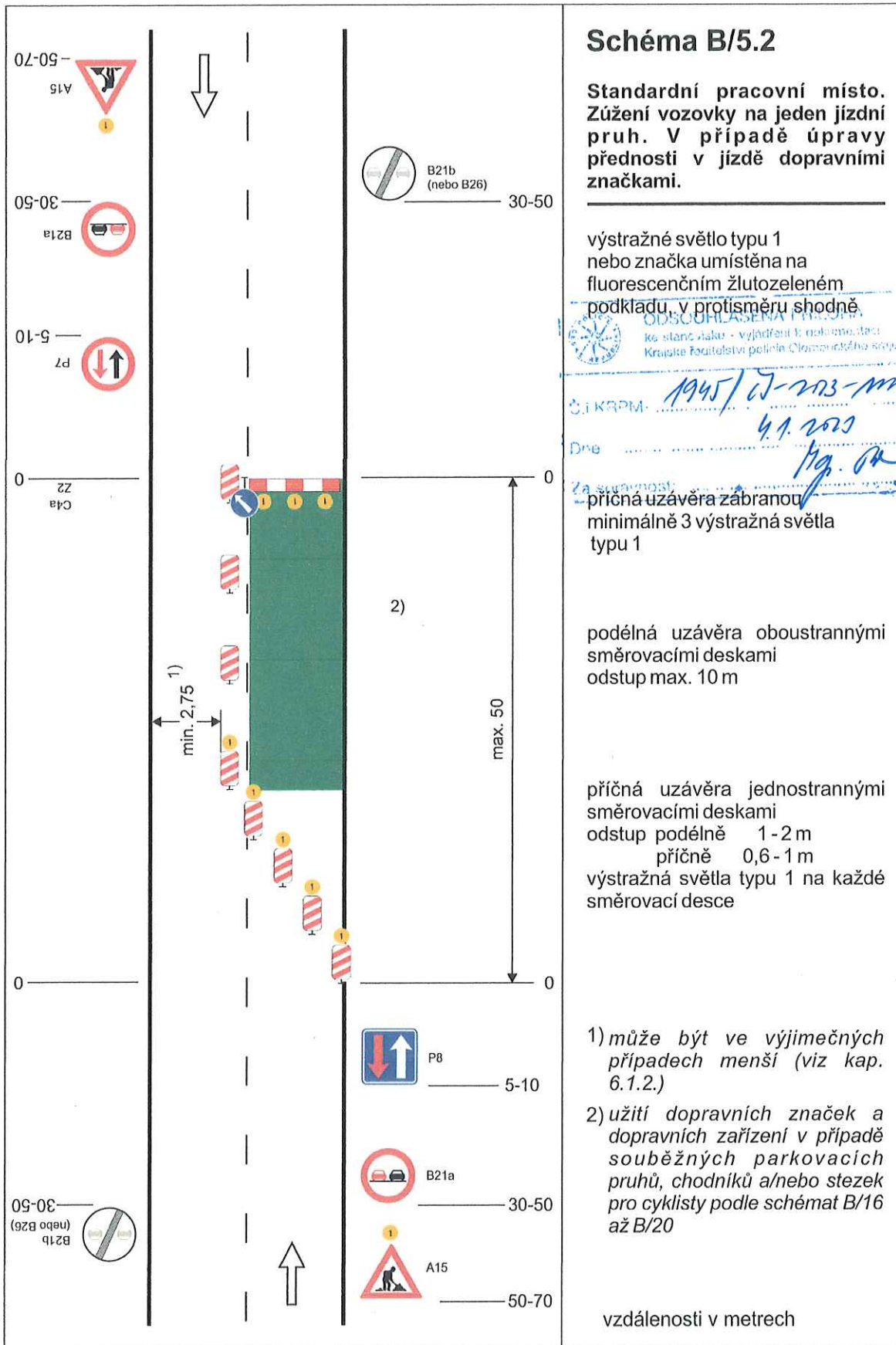
2) užití dopravních značek a
dopravních zařízení v případě
souběžných parkovacích
pruhů, chodníků a/nebo
stezek pro cyklisty podle
schémat B/16 až B/20

vzdálenosti v metrech









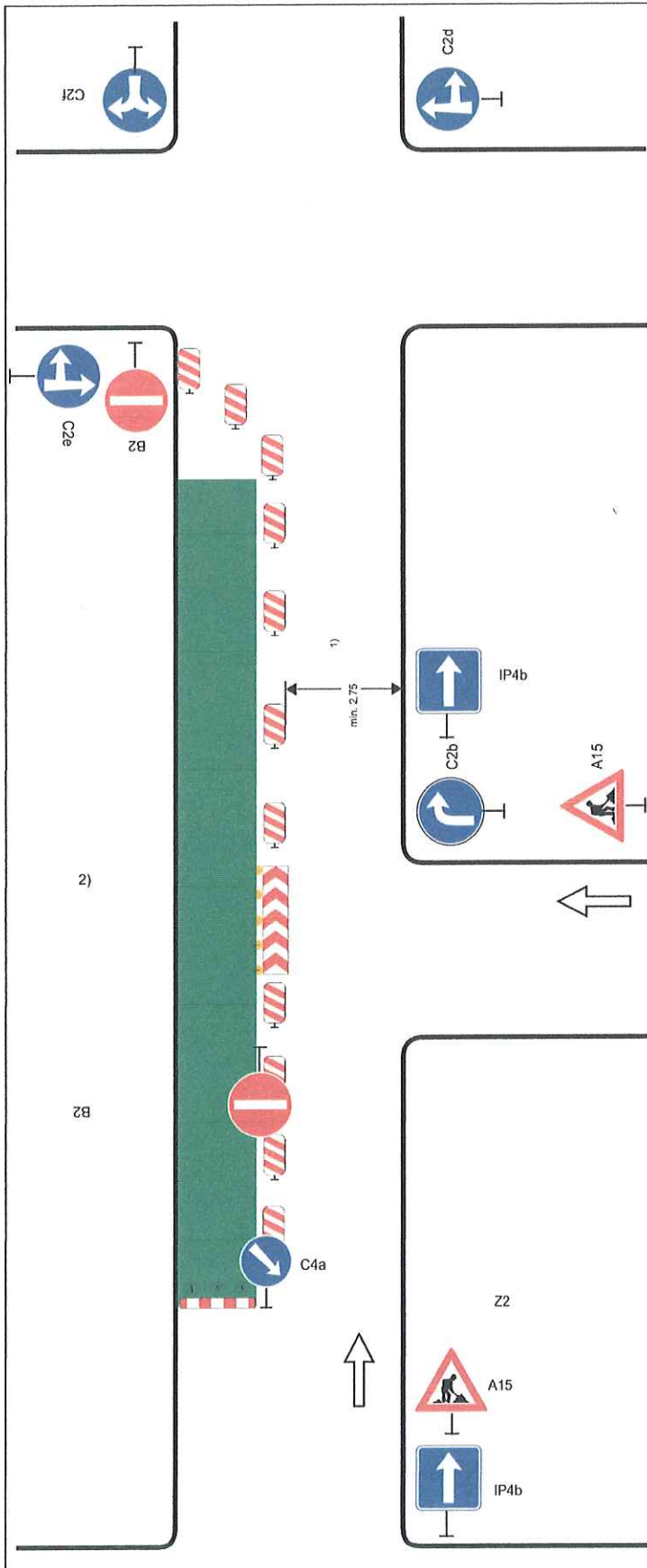


Schéma B/14.1

Standardní pracovní místo.
Zjednosměrnění pozemní komunikace.

případně se zřizuje objížďka

ODSOUHLASENÁ PŘÍLOHA
ke stanovisku - vyjádření k omezení
Krajské ředitelství policejního úseku v Olomouci

Č. KRPM- 1945/03-2023-11106

Dne 4.1.2023

Za správnosti: [Signature]

podélná uzávěra jednostrannými
směrovacími
deskami odstup max. 10 m

příčná uzávěra vodící tabulí
výstražná světla typu 1

příčná uzávěra zábranou nebo
třemi směrovacími deskami
minimálně 3 výstražná světla
typu 1

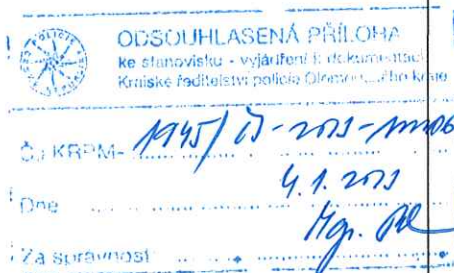
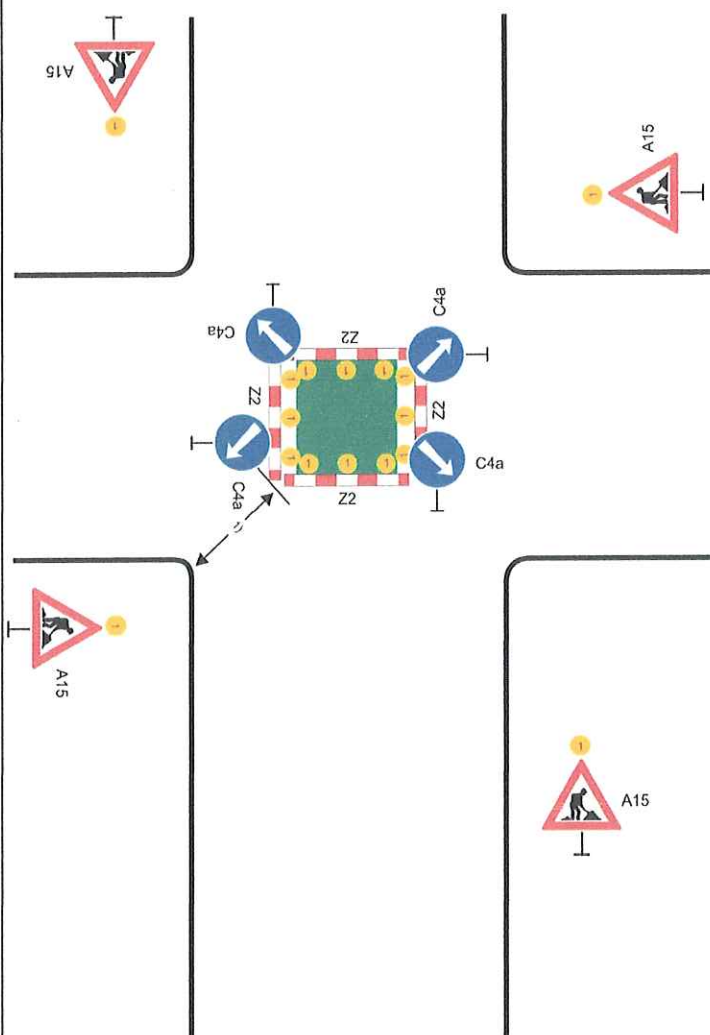
1) může být ve výjimečných
případech menší (viz kap.
6.1.2.)

2) užití dopravních značek a
dopravních zařízení v případě
souběžných parkovacích
pruhů, chodníků a/nebo
stezek pro cyklisty podle
schémat B/16 až B/20

vzdálenosti v metrech

Schéma B/14.2

Standardní pracovní místo v prostoru křižovatky.



vedení provozu (užití značek č. C 4 a až č. C 4 c) závisí na konkrétním umístění pracovního místa v prostoru křižovatky, případně se pro určitý směr zřizuje objížďka

příčné uzávěry zábranou minimálně 3 výstražná světla typu 1

výstražné světlo typu 1 nebo značka umístěna na fluorescenčním žlutozeleném podkladu, u ostatních vjezdů shodně

1) minimální šířka se zjišťuje pomocí vlečných křivek

Pozn.: Pro usměrnění provozu v prostoru křižovatky lze užít směrovacích desek (č. Z4a až č. Z4c) dle konkrétní situace

vzdálenosti v metrech

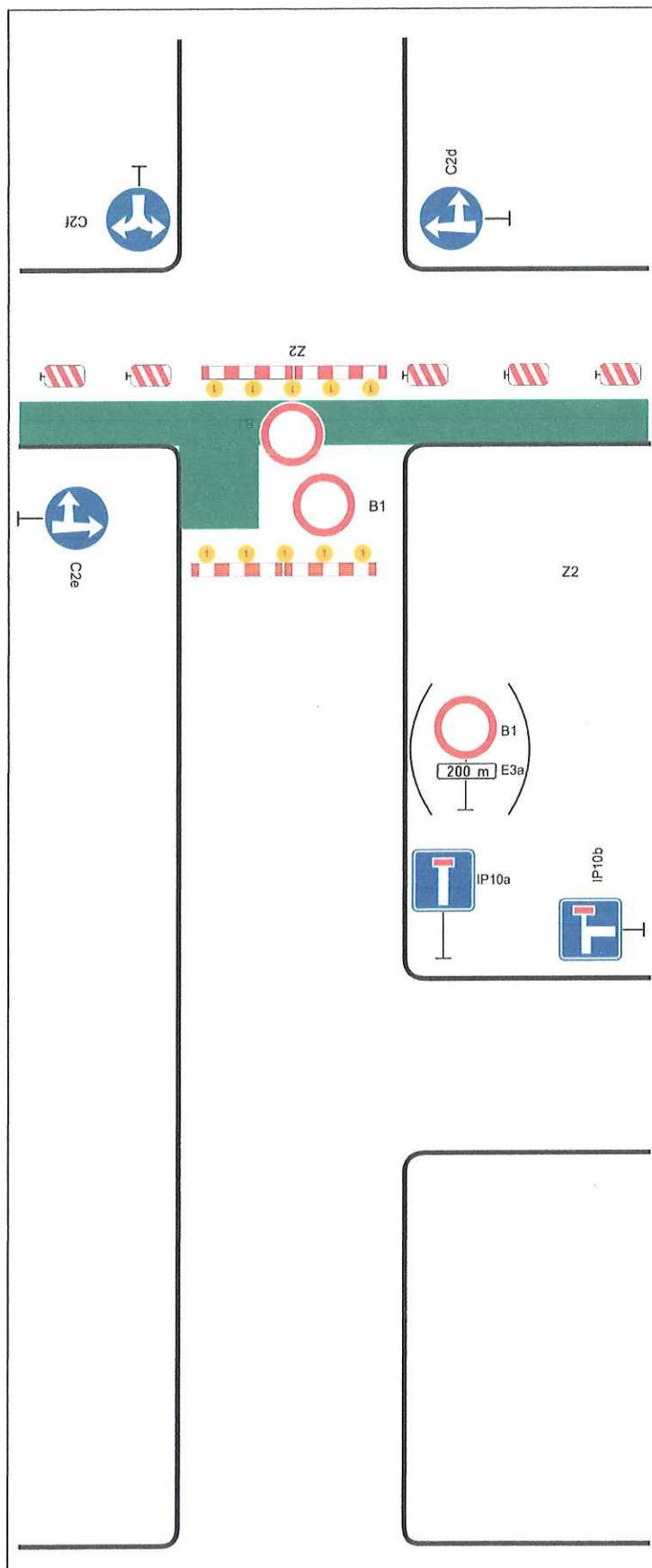


Schéma B/15

**Standardní pracovní místo.
Uzavírka pozemní
komunikace s objížd'kou.**

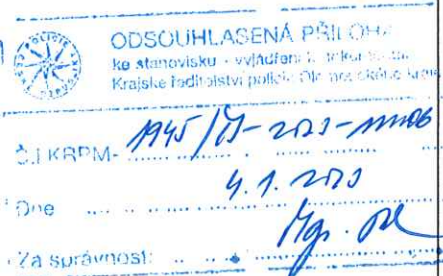
podélná uzávěra oboustrannými
směrovacími deskami

odstup max. 10 m

příčné uzávěry v oblasti pra-
covního místa zábranami

minimálně 5 výstražných světel
typu 1

užití značky č. B 1 s dodatkovou
tabulkou č. E 3a v případě potřeby
vyznačit vzdálenost k začátku
uzavírky (např. při větší
vzdálenosti k tomuto místu)



Pozn.: V případě vyznačení
objížd'kové trasy, umístění
značek č. IS 11a až č. IS 11d dle
místních podmínek

vzdálenosti v metrech

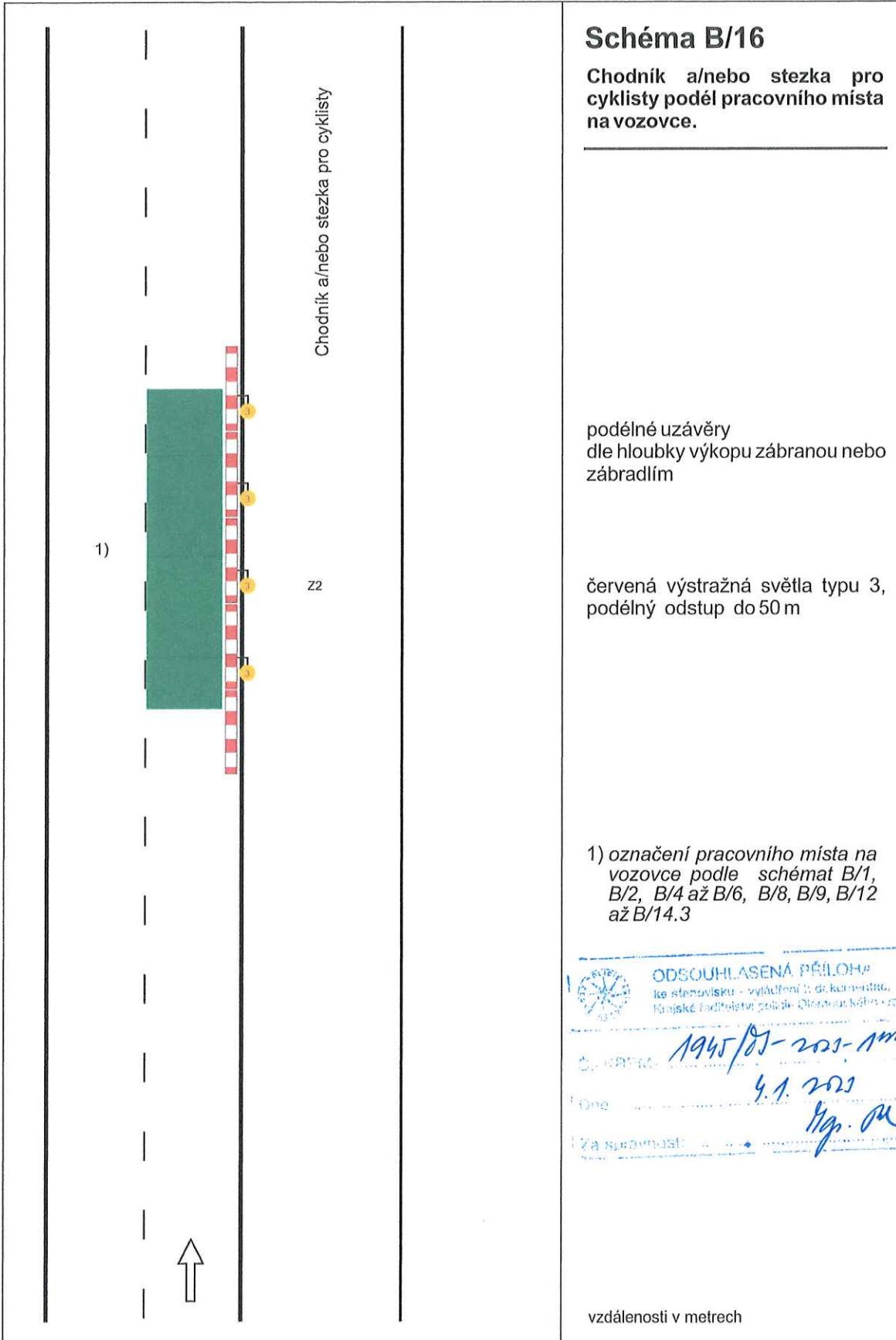


Schéma B/16

Chodník a/nebo stezka pro cyklisty podél pracovního místa na vozovce.

podélné uzávěry dle hloubky výkopu zábranou nebo zábradlím

červená výstražná světla typu 3, podélný odstup do 50 m

1) označení pracovního místa na vozovce podle schémat B/1, B/2, B/4 až B/6, B/8, B/9, B/12 až B/14.3

ODSOUHLASENÁ PŘÍLOHA
ke stenovisku - vyláčení z dr. komunikace,
Krajské ředitelství policejní inspekce
1945/05-2025-11106
Dne 4.1.2025
Za správnost

vzdálenosti v metrech

<p>1)</p>	Z2	<h3>Schéma B/17</h3>
	Z2 Z2	<p>Standardní pracovní místo na chodníku, stezce pro cyklisty nebo stezce pro chodce a cyklisty.</p>
	Z2	<p>podélné uzávěry dle hloubky výkopu zábranou nebo zábradlím</p>
	Z2 Z2	<p>červená výstražná světla typu 3, podélný odstup do 50 m</p>
	Z2	<p>příčné uzávěry dle hloubky výkopu zábranou nebo zábradlím</p>
	Z2	<p>minimálně jedno červené jednostranné výstražné světlo typu 3 na každé uzávěře</p>
	Z2	<p>hodnota A min. 1,5 m nebo šířka stávajícího chodníku nebo stezky</p>
	Z2	<p>ODSOUHLASENÁ PŘÍLOHA ke stanovisku - vyjádření k dokumentaci Krajské ředitelství policie Olomouckého kraje</p> <p>Č. KRPM- 1945/19-2023-11106 Dne 4. 1. 2023 Za správnost: [Signature]</p>
Z2 Z2	<p>1) označení pracovního místa na vozovce podle schémat B/1, B/2, B/4 až B/6, B/8, B/9, B/12 až B/14.3</p>	