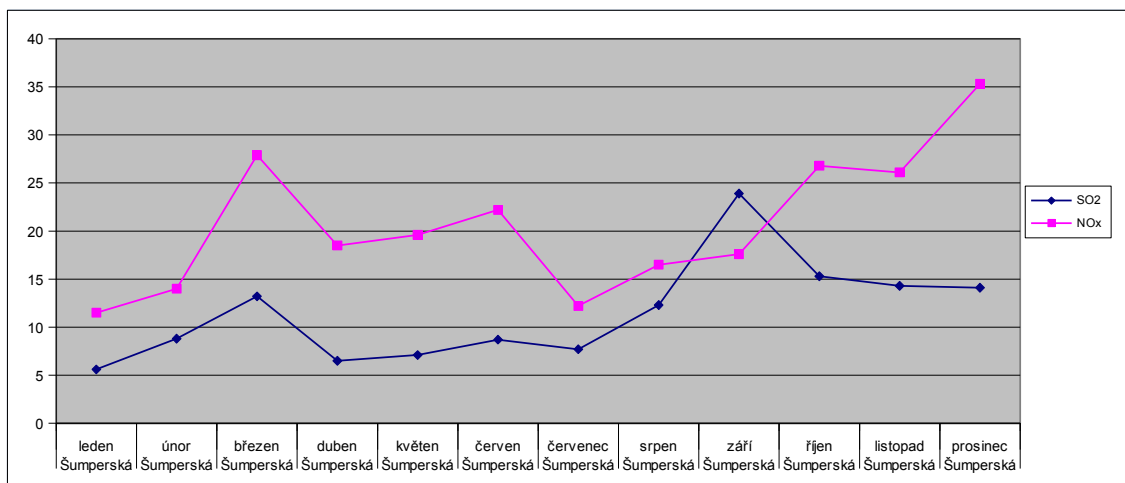


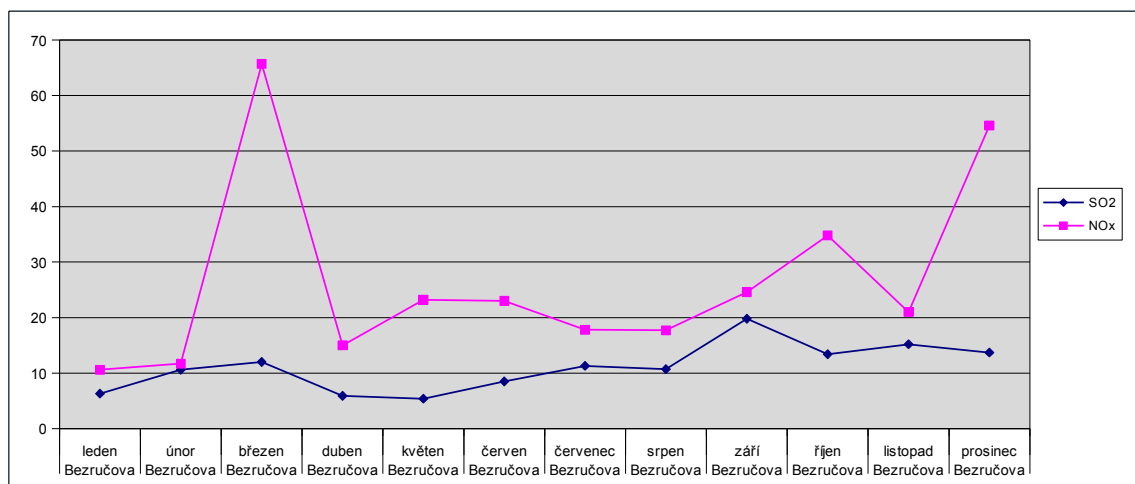
# Ovzduší ve vybraných lokalitách v Jeseníku - rok 2016

## Šumperská

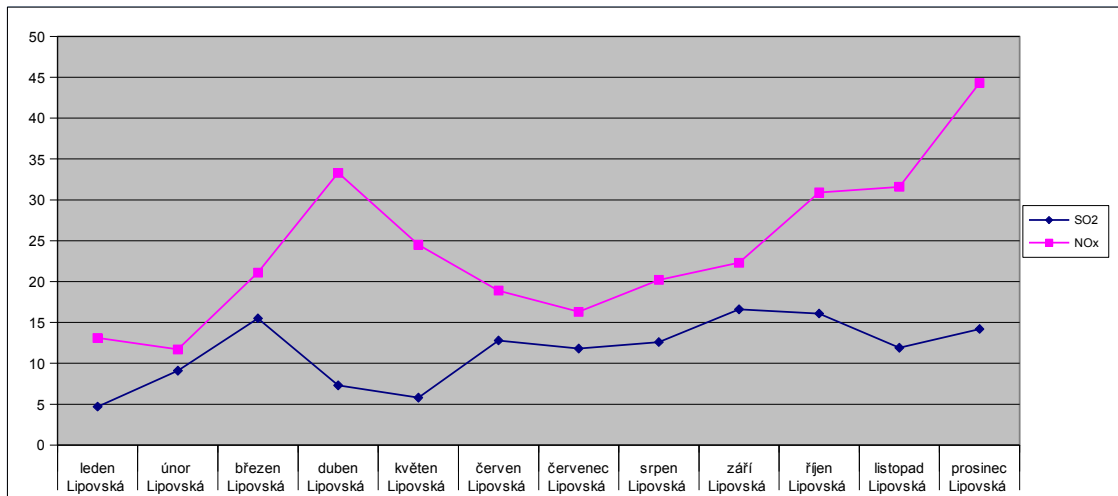


Lokalita	měsíc	SO <sub>2</sub>	NO <sub>x</sub>
Šumperská	leden	5,6	11,5
Šumperská	únor	8,8	14
Šumperská	březen	13,2	27,9
Šumperská	duben	6,5	18,5
Šumperská	květen	7,1	19,6
Šumperská	červen	8,7	22,2
Šumperská	červenec	7,7	12,2
Šumperská	srpen	12,3	16,5
Šumperská	září	23,9	17,6
Šumperská	říjen	15,3	26,8
Šumperská	listopad	14,3	26,1
Šumperská	prosinec	14,1	35,3

## Bezručova



Lokalita	měsíc	SO <sub>2</sub>	NO <sub>x</sub>
Bezručova	leden	6,3	10,6
Bezručova	únor	10,6	11,7
Bezručova	březen	12	65,7
Bezručova	duben	5,9	15
Bezručova	květen	5,4	23,2
Bezručova	červen	8,5	23
Bezručova	červenec	11,3	17,8
Bezručova	srpen	10,7	17,7
Bezručova	září	19,8	24,6
Bezručova	říjen	13,4	34,8
Bezručova	listopad	15,2	21
Bezručova	prosinec	13,7	54,6



Lokalita	měsíc	SO <sub>2</sub>	NO <sub>x</sub>
Lipovská	leden	4,7	13,1
Lipovská	únor	9,1	11,7
Lipovská	březen	15,5	21,1
Lipovská	duben	7,3	33,3
Lipovská	květen	5,8	24,5
Lipovská	červen	12,8	18,9
Lipovská	červenec	11,8	16,3
Lipovská	srpen	12,6	20,2
Lipovská	září	16,6	22,3
Lipovská	říjen	16,1	30,9
Lipovská	listopad	11,9	31,6
Lipovská	prosinec	14,2	44,3

	Limity znečištění pro ochranu lidského zdraví		Pro ochranu vegetace a ekosystémů	
	SO <sub>2</sub> - denní průměr	NO <sub>2</sub> – roční průměr	SO <sub>2</sub> - zimní průměr	NO <sub>2</sub> – roční průměr
UAT (horní limit)	75 µg/m <sup>3</sup>	32 µg/m <sup>3</sup>	12 µg/m <sup>3</sup>	24 µg/m <sup>3</sup>
LAT (dolní limit)	50 µg/m <sup>3</sup>	26 µg/m <sup>3</sup>	8 µg/m <sup>3</sup>	19,5µg/m <sup>3</sup>

Pokud znečištění látkou překračuje UAT je měření v lokalitě povinné – provádí státní orgán (Hygienická služba, ČHMÚ, atd.), při znečištění nad úroveň LAT je měření povinné ale mohou být použity méně přesné metody měření a data mohou být převzata i od jiných organizací.