



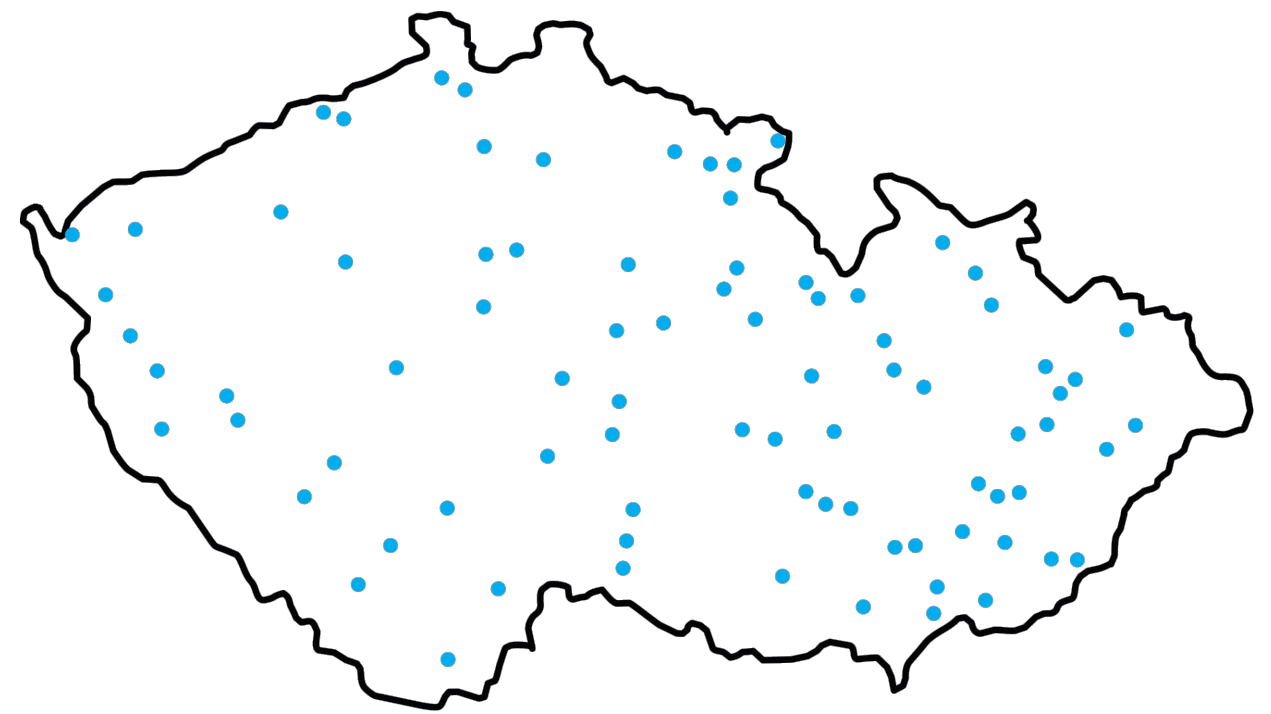
**Prezentace - výstavba nízkonákladových zimních stadionů
DPU REVIT s.r.o. s podporou ČSLH**

- realizace zimních stadionů se zaměřením na vývoj mládeže s podporou ČSLH
- provedení pro celoroční využití
- využití puristických stavebních postupů při zachování absolutní funkčnosti a estetičnosti
- optimalizace investičních nákladů, aby při případné dotační pomoci, byla zbylá investiční částka pro vytipovaná města akceptovatelná
- optimalizace provozních nákladů zimního stadionu v průběhu celého roku
- zásadní zvýšení kvality života ve městě - zimní stadiony jsou nejvíce využívaná sportoviště vůbec (v průměru 10 - 12 hodin denně)



potenciál projektu vzhledem k současnosti

- v celé České republice je v provozu téměř 170 zimních hokejových stadionů
- lokality v ČR bez zimních stadionů jsou malá města (5 - 15 tis obyvatel)
- stav většiny současných stadionů je nevyhovující a neodpovídá požadavkům této doby
- při porovnání se severskými zeměmi (Švédsko, Finsko) zaostává ČR 3-4x v počtu zimních stadionů
- v ČR jsou stále lokality s velkým potenciálem pro výstavbu zimních stadionů a s dostatečnou velikostí spádové oblasti



potenciál projektu vzhledem k současnosti - tabulka měst

POTENCIÁL PRO VÝSTAVBU NOVÝCH ZIMNÍCH STADIONŮ v ČR

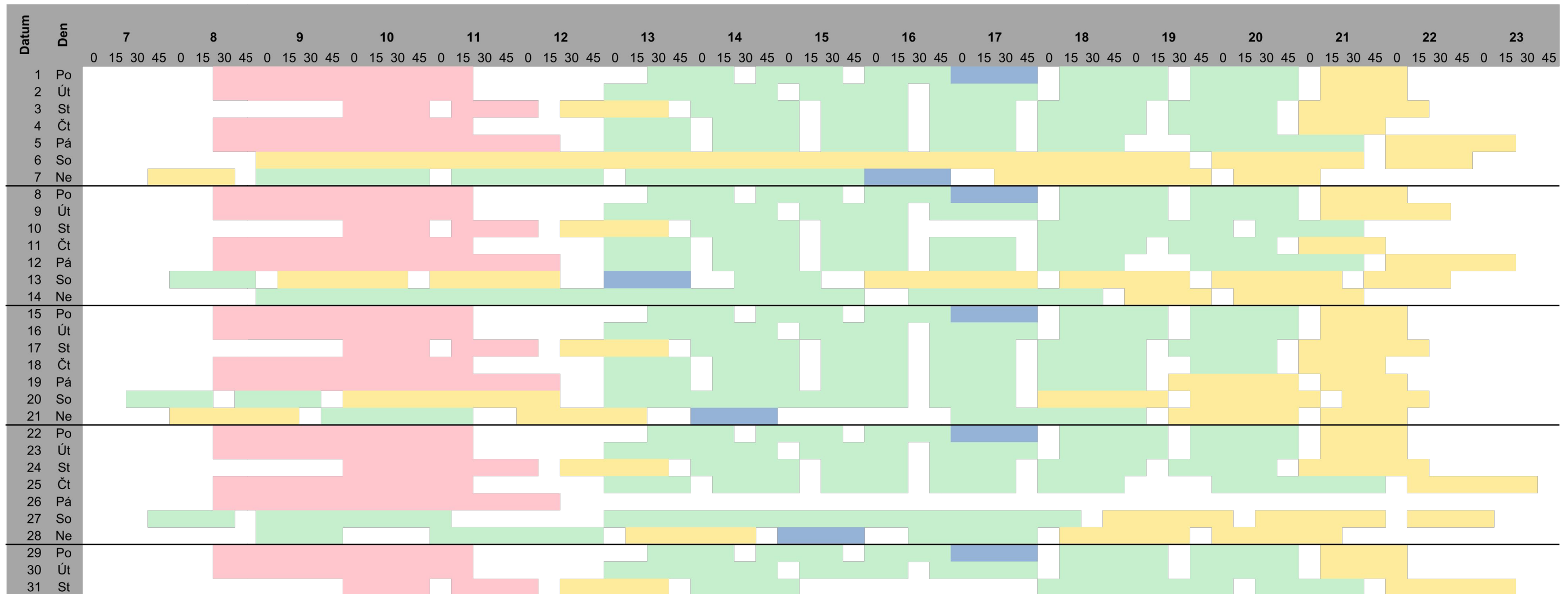
KARLOVARSKÝ	ÚSTECKÝ	PLZEŇSKÝ	JIHOČESKÝ	KRÁLOVÉHRADECKÝ	LIBERECKÝ	STŘEDOČESKÝ
CHODOV (14)	TEPLICE (51)	STŘÍBRO (8)	PRACHATICE (12)	ČERVENÝ KOSTELEK (9)	NOVÝ BOR (12)	BRANDÝS NAD LABEM (18)
AŠ (13)	ŽATEC (19)	PŘEŠTICE (7)	TŘEBOŇ (9)	BROUMOV (8)	SEMLY (9)	ŘÍČANY (14)
KRASLICE (7)	KRUPKA (14)	HORAŽDOVICE (6)	DAČICE (8)	TÝNIŠTĚ NAD ORLICÍ (6)	HRÁDEK NAD NISOU (8)	ČELÁKOVICE (12)
FRANTIŠKOVY LÁZNĚ (6)	ŠTĚTÍ (9)	PLANÁ (6)	KAPLICE (7)	KOSTELEK NAD ORLICÍ (6)	MIMOŇ (7)	DOBŘÍŠ (9)
HORNÍ SLAVKOV (5)	DUCHCOV (9)	DOBŘANY (6)	BLATNÁ (7)	ÚPICE (6)	TANVALD (7)	LYSÁ NAD LABEM (8)
HABARTOV (5)	DUBÍ (8)	HORŠOVSKÝ TÝN (5)	SEŽIMOVO ÚSTÍ (7)	CHLUMEC NAD CIDLINOU (5)	JILEMNICE (6)	MNICHOVO HRADIŠTĚ (8)
KYNŠPERK NAD OHŘÍ (5)	PODBOŘANY (6)	NÝRSKO (5)	VODŇANY (7)	HOSTINNÉ (5)	ŽELEZNÝ BROD (6)	ROZTOKY (8)
	ŠLUKNOV (6)		BECHYNĚ (5)	ČESKÁ SKALICE (5)	CHRASTAVA (6)	KRÁLŮV DVŮR (7)
	ČESKÁ KAMENICE (6)				DOKSY (5)	ČESKÝ BROD (7)
	OSEK (5)					STOCHOV (6)
						NOVÉ STRAŠECÍ (5)
						ZRUČ NAD SÁZAVOU (5)
VYSOČINA	PARDUBICKÝ	ZLÍNSKÝ	JIHOMORAVSKÝ	OLOMOUCKÝ	MORAVSKOSLEZSKÝ	
HUMPOLEC (11)	SVITAVY (7)	OTROKOVICE (19)	KYJOV (11)	HRANICE (19)	BRUNTÁL (17)	
NOVÁ MĚSTO NA MORAVĚ (10)	VYSOKÉ MÝTO (12)	HOLEŠOV (12)	VESELÍ NAD MORAVOU (11)	ZÁBŘEH (14)	HLUČÍN (14)	
SVĚTLÁ NAD SÁZAVOU (7)	LANŠKROUN (10)	BYSTRICE POD HOSTÍNEM (8)	KUŘIM (11)	JESENÍK (12)	FRENŠTÁT POD RADHOŠTĚM (11)	
TŘEŠŤ (6)	PŘELOUČ (9)	HULÍN (7)	IVANČICE (10)	LITVEL (10)	FRÝDLANT NAD OSTRAVICÍ (10)	
PACOV (5)	LETOHRAD (6)	NAPAJEDLA (7)	TIŠNOV (9)	MOHELNICE (9)	RÝMAŘOV (9)	
	ŽAMBERK (6)	STARÉ MĚSTO (7)	LETOVICE (7)	LIPNÍK NAD BEČVOU (8)	PŘÍBOR (9)	
	HOLICE (6)	SLAVIČÍN (7)	ŠLAPANICE (7)	KOJETÍN (6)	BÍLOVEC (8)	
	HEŘMANŮV MĚSTEC (5)	KUNOVICE (6)	MIKULOV (7)		ODRY (7)	
		ZUBŘÍ (6)	SLAVKOV U BRNA (6)		RYCHVALD (7)	
		CHROPYNĚ (5)	BUČOVICE (6)		PETŘVALD (7)	
		LUHAČOVICE (5)	MORAVSKÝ KRUMLOV (6)		VRATIMOV (7)	
		VALAŠSKÉ KLOBOUKY (5)	HUSTOPEČE (6)		VRBNO POD PRADĚDEM (6)	
			DOBŇANY (6)		VÍTKOV (6)	
			STRÁŽNICE (6)		FULNEK (6)	
			ADAMOV (5)		JABLUNKOV (6)	
			ROUSÍNOV (5)		ŠENOV (6)	
					HRADEC NAD MORAVICÍ (5)	



Prezentace - výstavba nízkonákladových zimních stadionů

DPU REVIT s.r.o. s podporou ČSLH

přehled využití zimního stadionu (typický zimní měsíc)



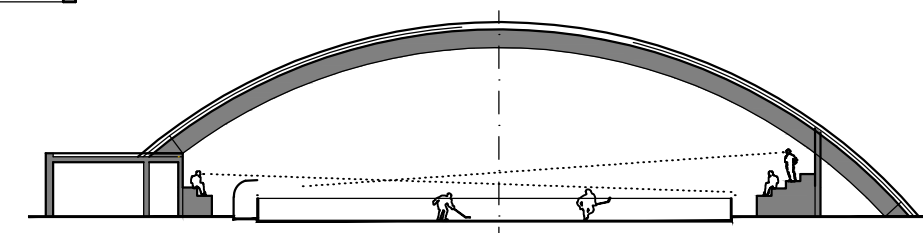
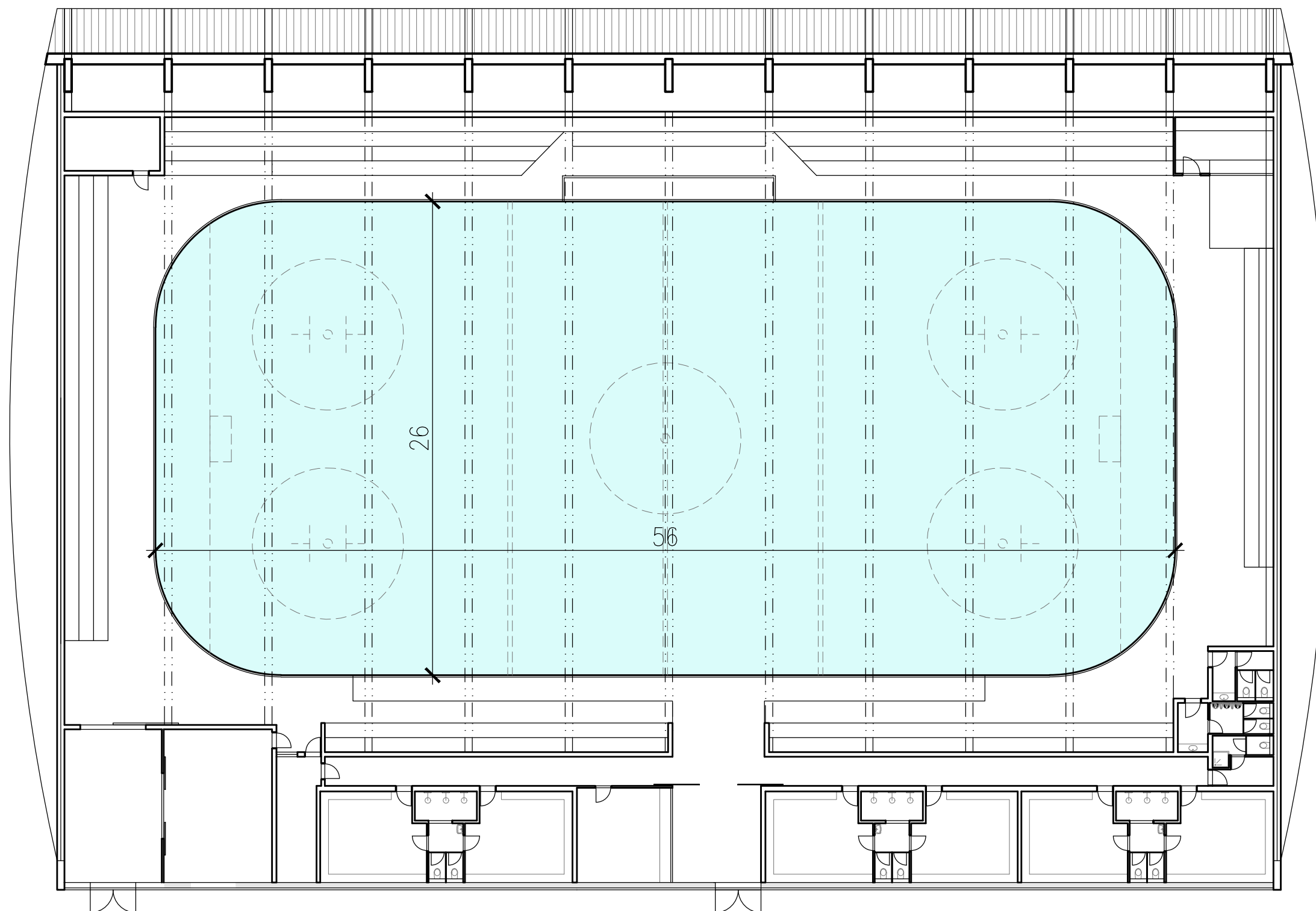
-  Veřejné bruslení (9 hod.)
-  Školy, školky (68 hod.)
-  Hobby (75 hod.)
-  Hokejový klub



Prezentace - výstavba nízkonákladových zimních stadionů
DPU REVIT s.r.o. s podporou ČSLH

varianta "small"

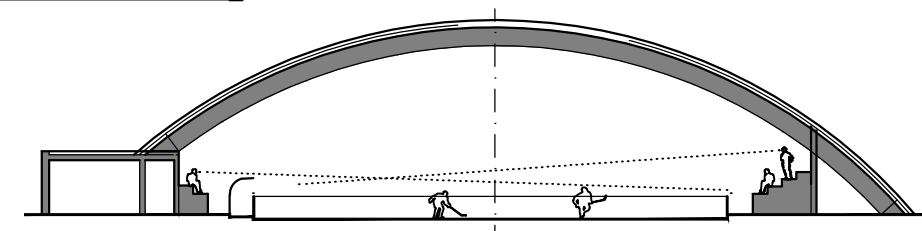
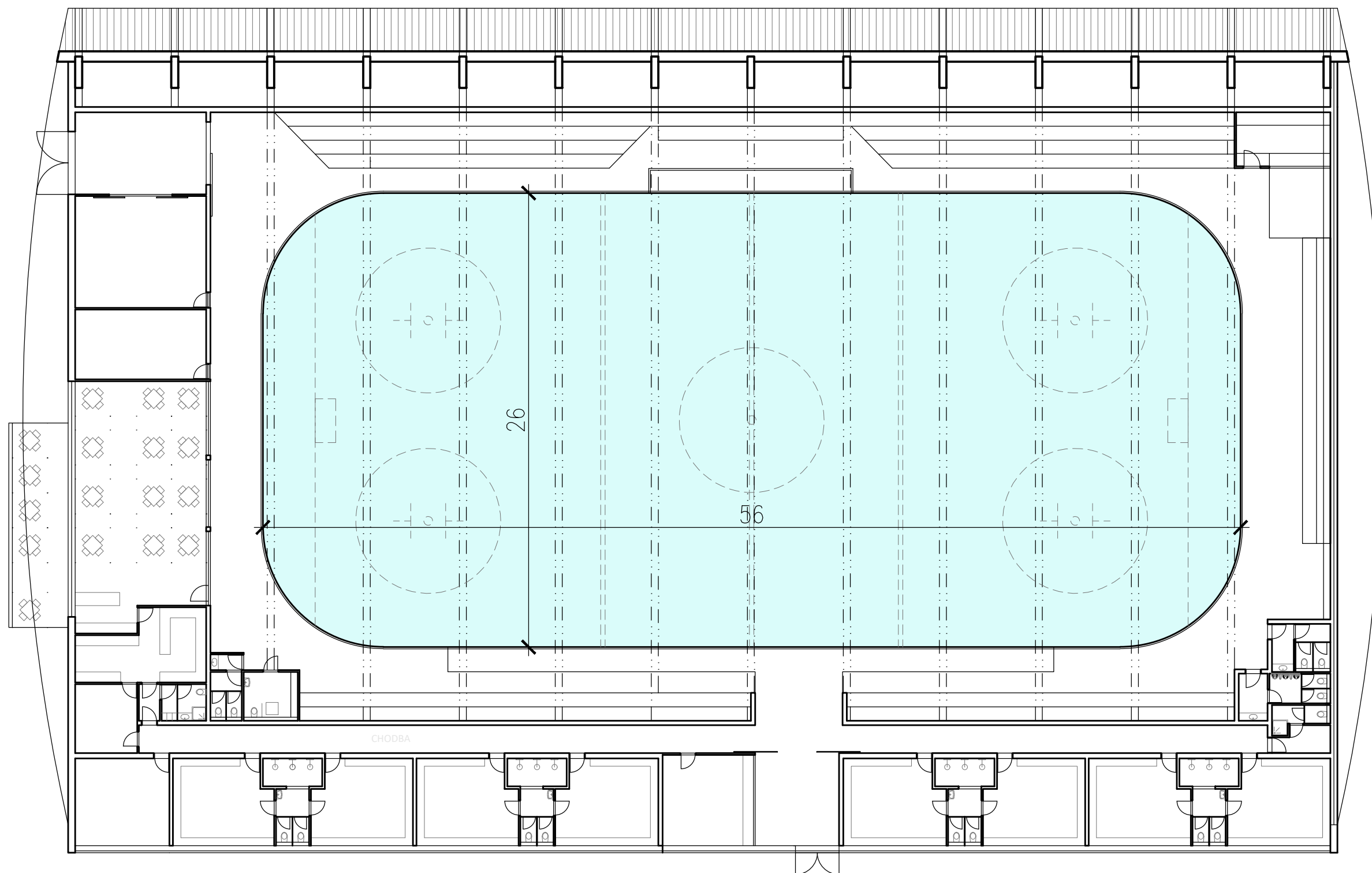
komunikace, zázemí stadionu, sociální zázemí
257,2 m²
občerstvení se zázemím
16,7 m²
šatny a sociální zázemí šaten
203,3 m²
ledová plocha a tribuny
2230 m²



Prezentace - výstavba nízkonákladových zimních stadionů
DPU REVIT s.r.o. s podporou ČSLH

varianta "medium"

komunikace, zázemí stadionu, sociální zázemí
314,0 m²
klubovna a občerstvení se zázemím
167,2 m²
šatny a sociální zázemí šaten
271,0 m²
ledová plocha a tribuny
2170 m²



Prezentace - výstavba nízkonákladových zimních stadionů
DPU REVIT s.r.o. s podporou ČSLH

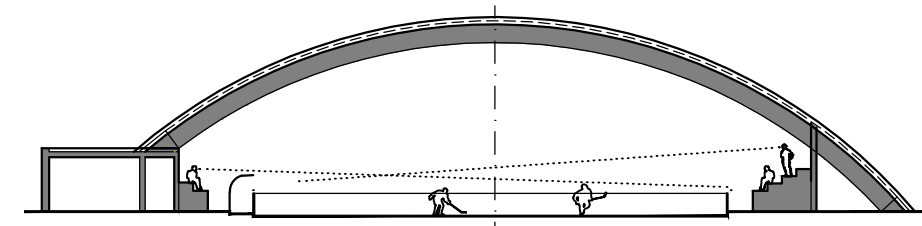
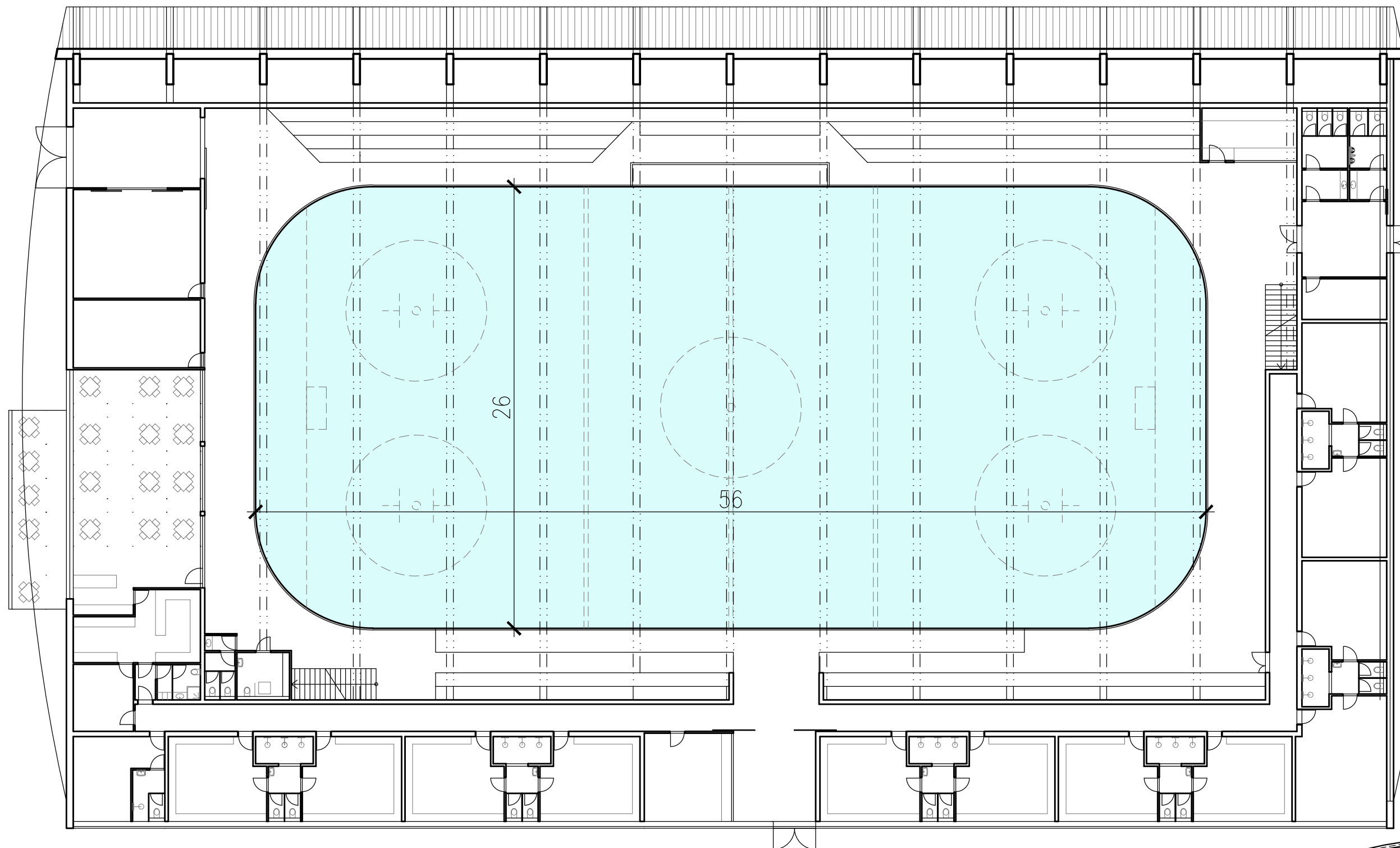
varianta "large"

komunikace, zázemí stadionu, sociální zázemí
369,4 m²

klubovna a občerstvení se zázemím
167,8 m²

šatny a sociální zázemí šaten
427,0 m²

ledová plocha a tribuny
2190 m²



Prezentace - výstavba nízkonákladových zimních stadionů
DPU REVIT s.r.o. s podporou ČSLH

vizualizace návrhu - exteriérový pohled



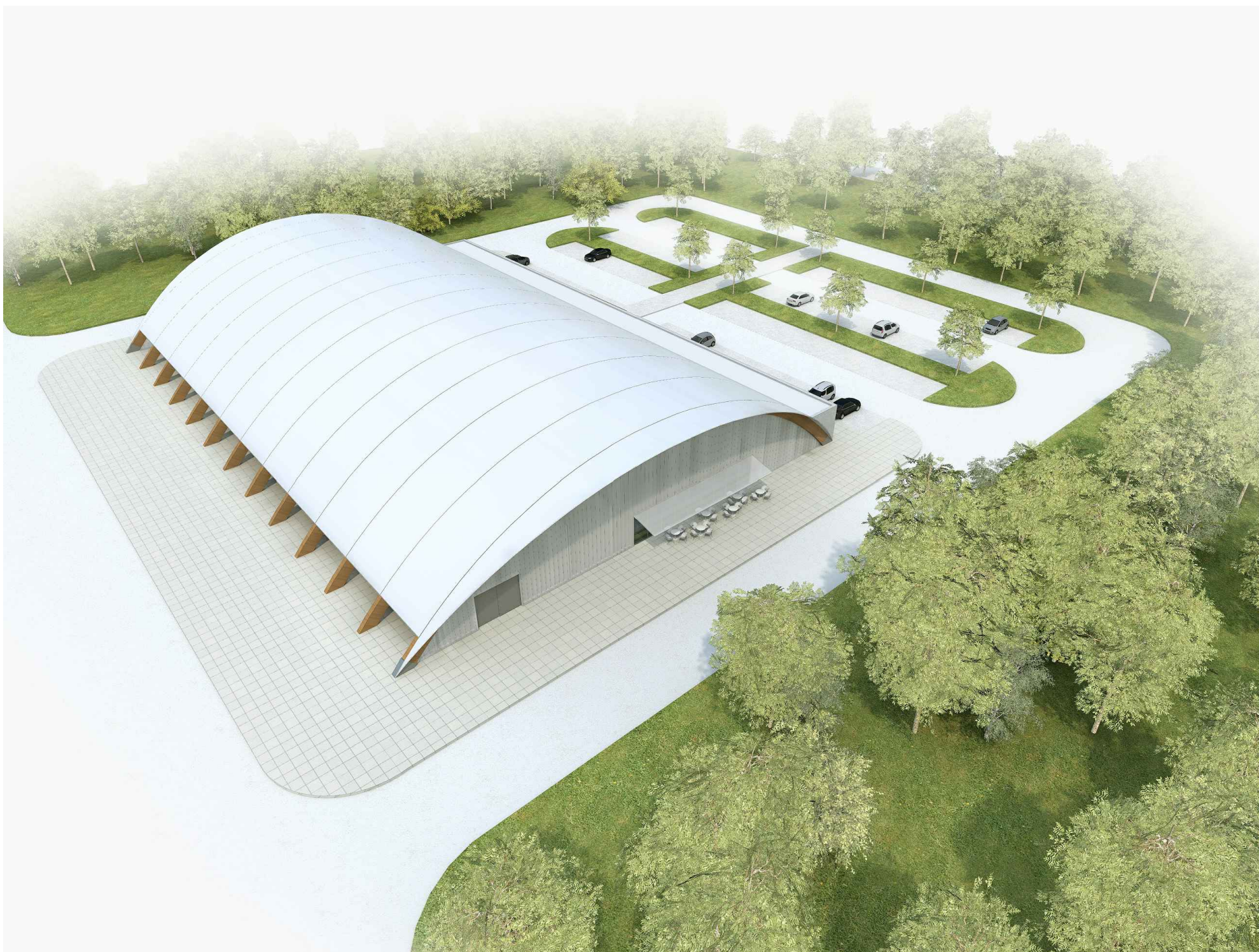
Prezentace - výstavba nízkonákladových zimních stadionů
DPU REVIT s.r.o. s podporou ČSLH

vizualizace návrhu - exteriérový pohled



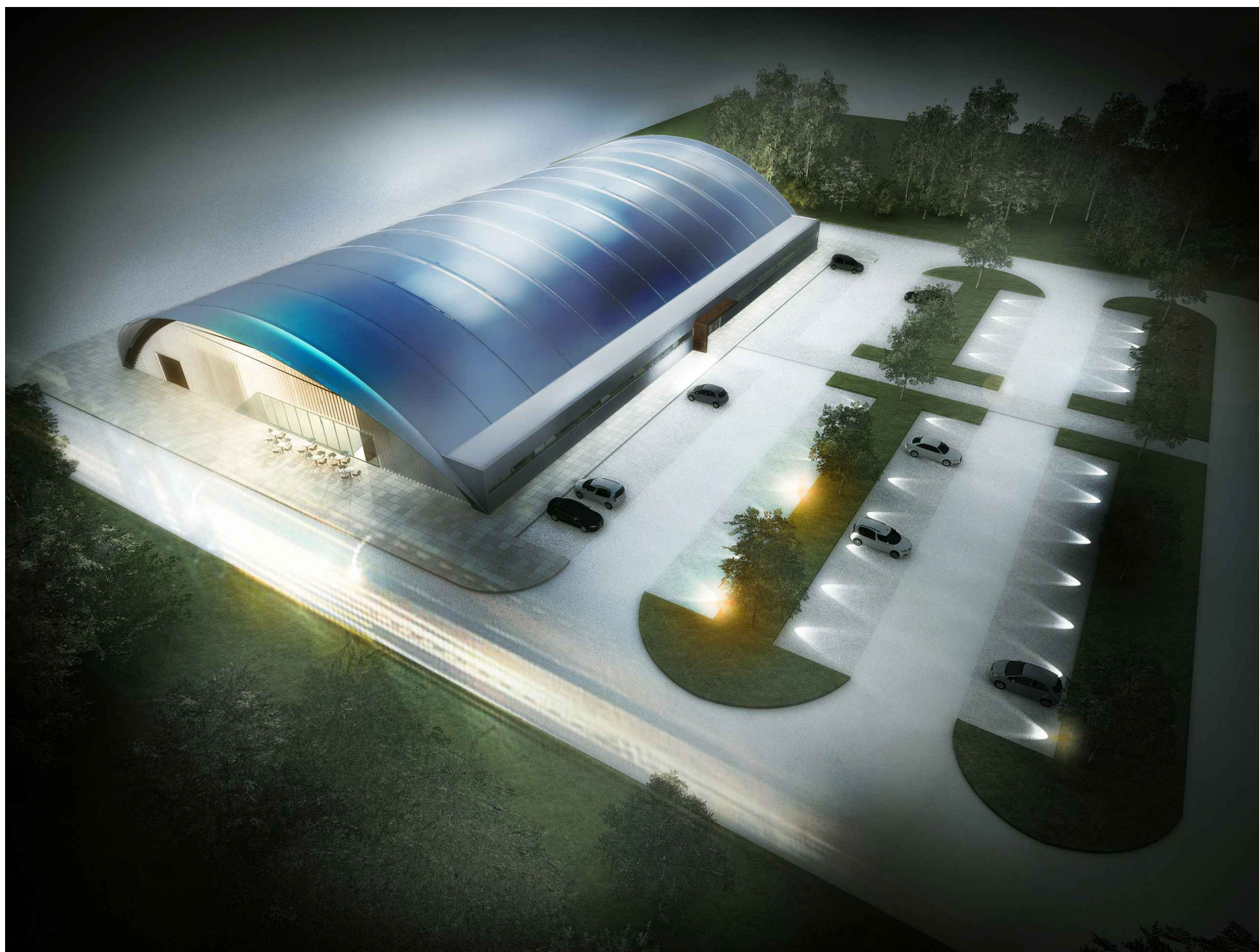
Prezentace - výstavba nízkonákladových zimních stadionů
DPU REVIT s.r.o. s podporou ČSLH

vizualizace návrhu - letecký pohled



Prezentace - výstavba nízkonákladových zimních stadionů
DPU REVIT s.r.o. s podporou ČSLH

vizualizace návrhu - letecký pohled



Prezentace - výstavba nízkonákladových zimních stadionů
DPU REVIT s.r.o. s podporou ČSLH