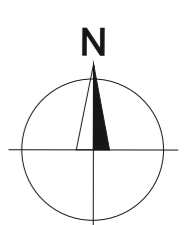
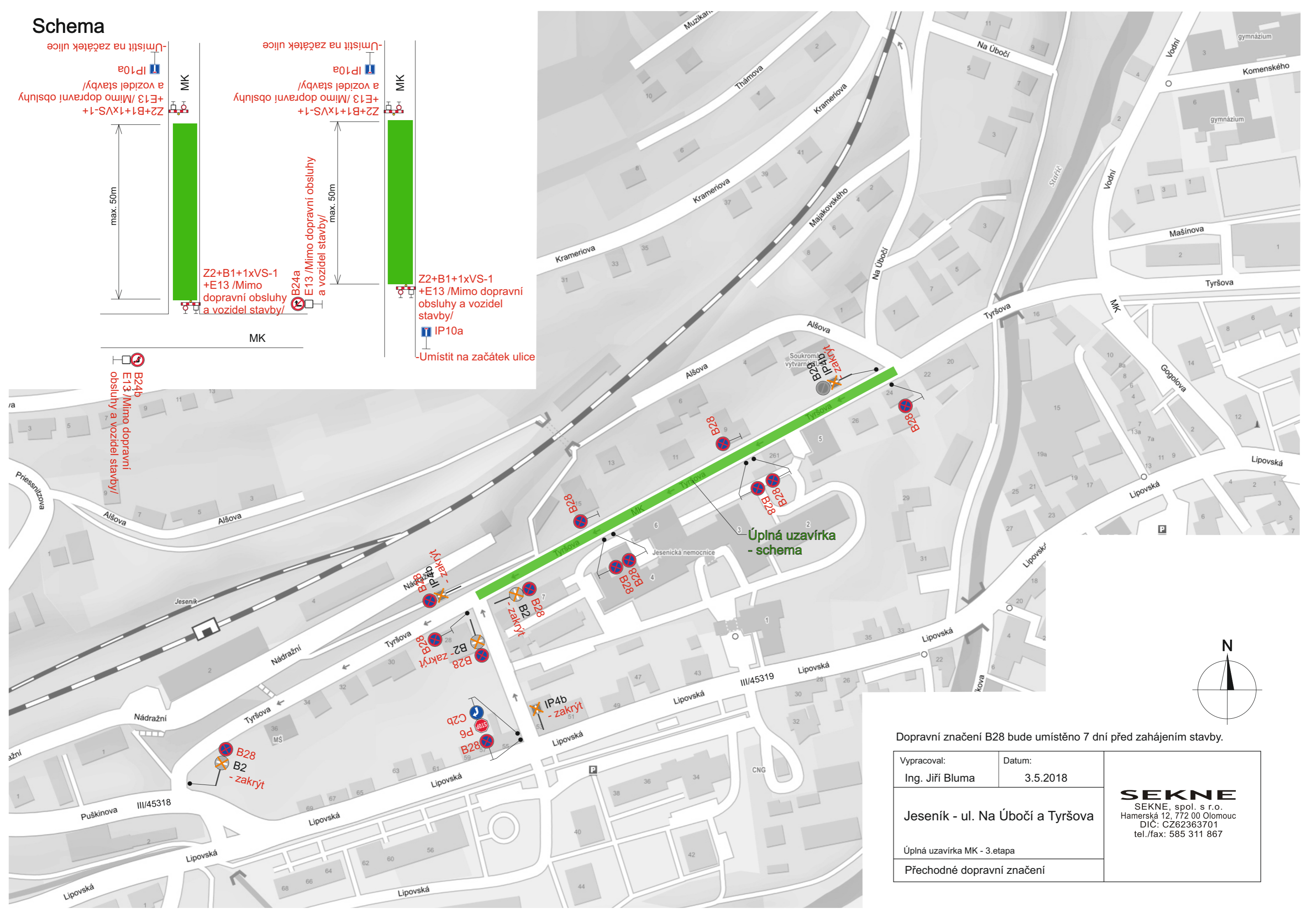
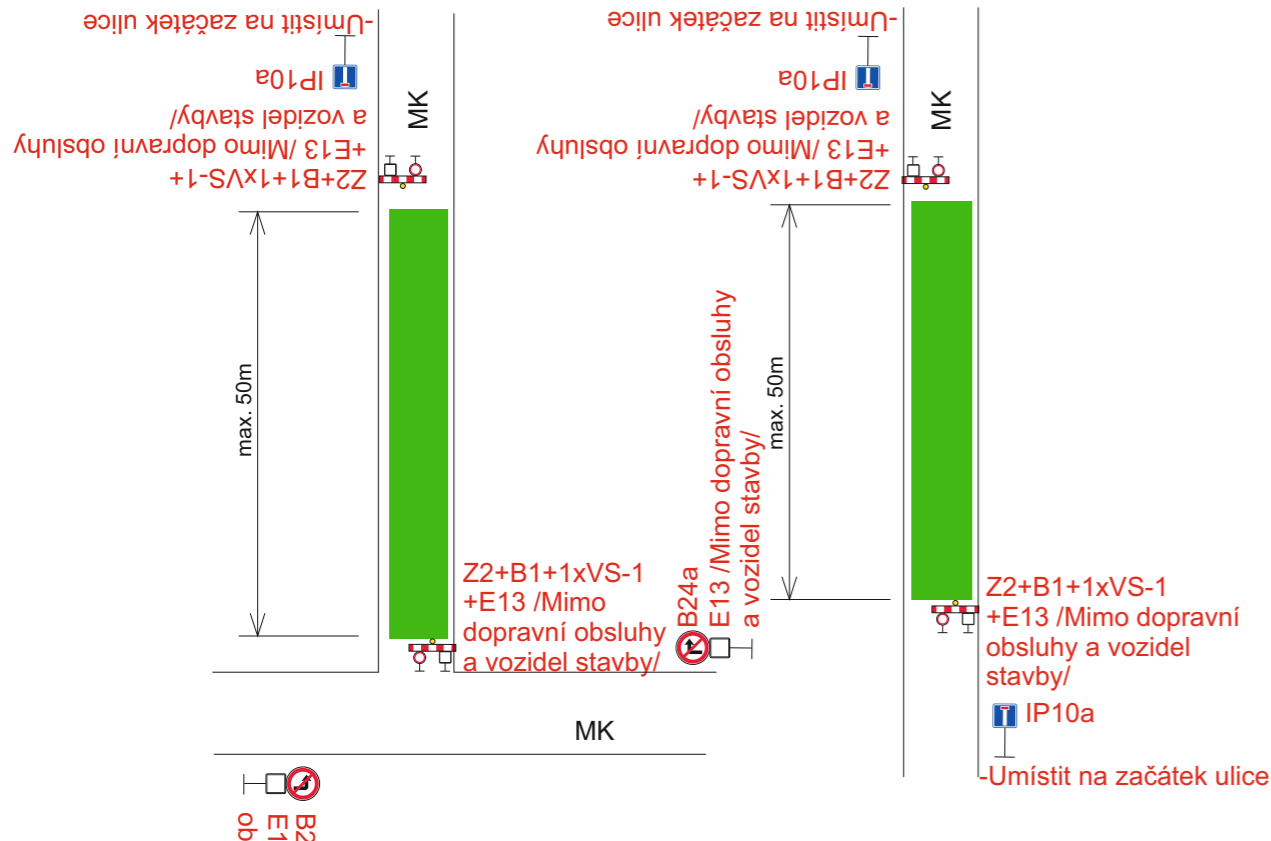


Schema



Dopravní značení B28 bude umístěno 7 dní před zahájením stavby.

Vypracoval: Ing. Jiří Bluma	Datum: 3.5.2018	<p>SEKNE SEKNE, spol. s r.o. Hamerská 12, 772 00 Olomouc DIČ: CZ62363701 tel./fax: 585 311 867</p>
<p>Jeseník - ul. Na Úbočí a Tyršova</p>		
<p>Úplná uzavírka MK - 3.etapa</p>		<p>Přechodné dopravní značení</p>