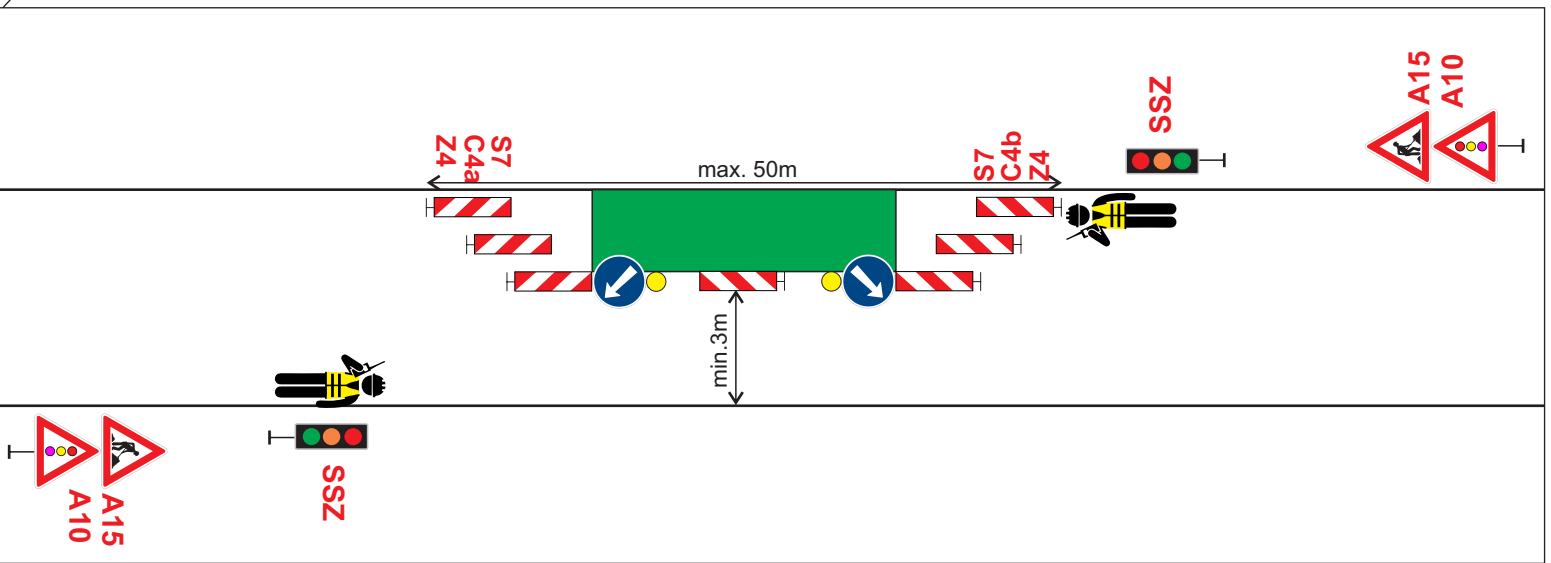


Přechodné dopravní značení sil. I/44 v obci Rapotín.



Signální plán SSZ

Délka úseku: 70m

Vyklizovací rychlost: min. 30km/h

rozmezí sig. barvy v sekundách	signalizační barva - popis	doba sig. varvy v sekundách
0 - 50	zelená	50
50 - 52	žlutá přechodová fáze	2
52 - 62	červená - vyklizovací prostor	10
62 - 124	červená - v prozoru protisměr	62
124 - 126	žlutá přechodová fáze	2
maximální doba červené		72

8.5.2025 - 11.5.2025

Vypracoval: Veiser Lukáš

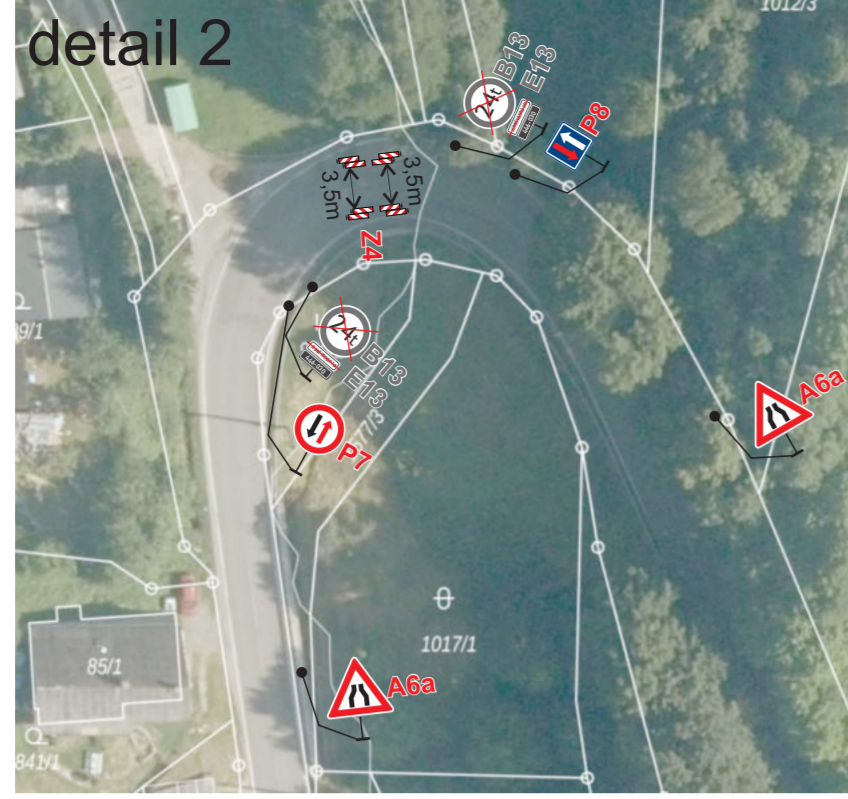
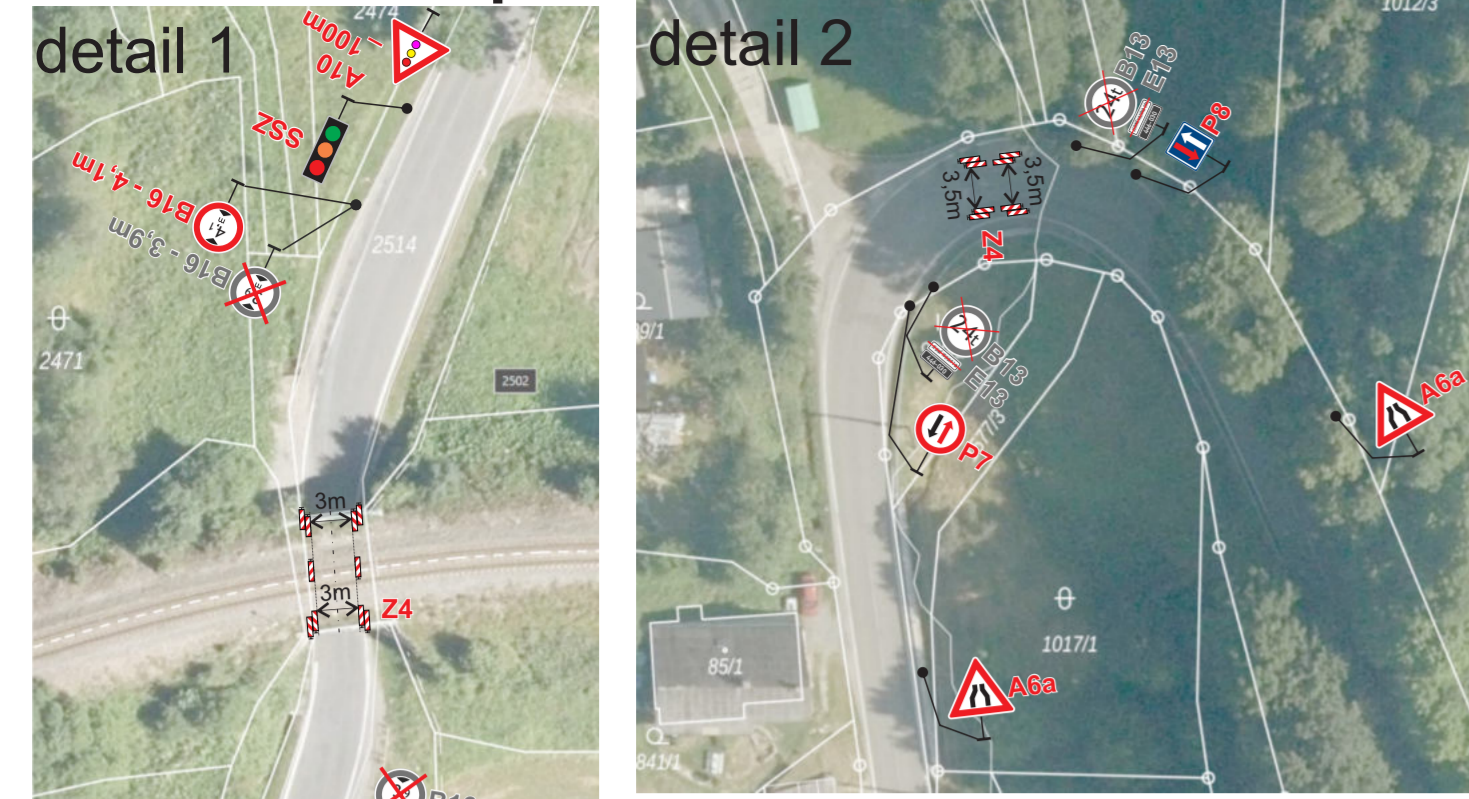
Datum: 16.4.2025

Přechodné dopravní značení sil. I/44 v obci Rapotín.

Akce:
Oprava přejezdu v km 1,885 žel. trati
Petrov n.D. - Kouty n.D. - P9158 - sil. I/44, ev.č.44-034

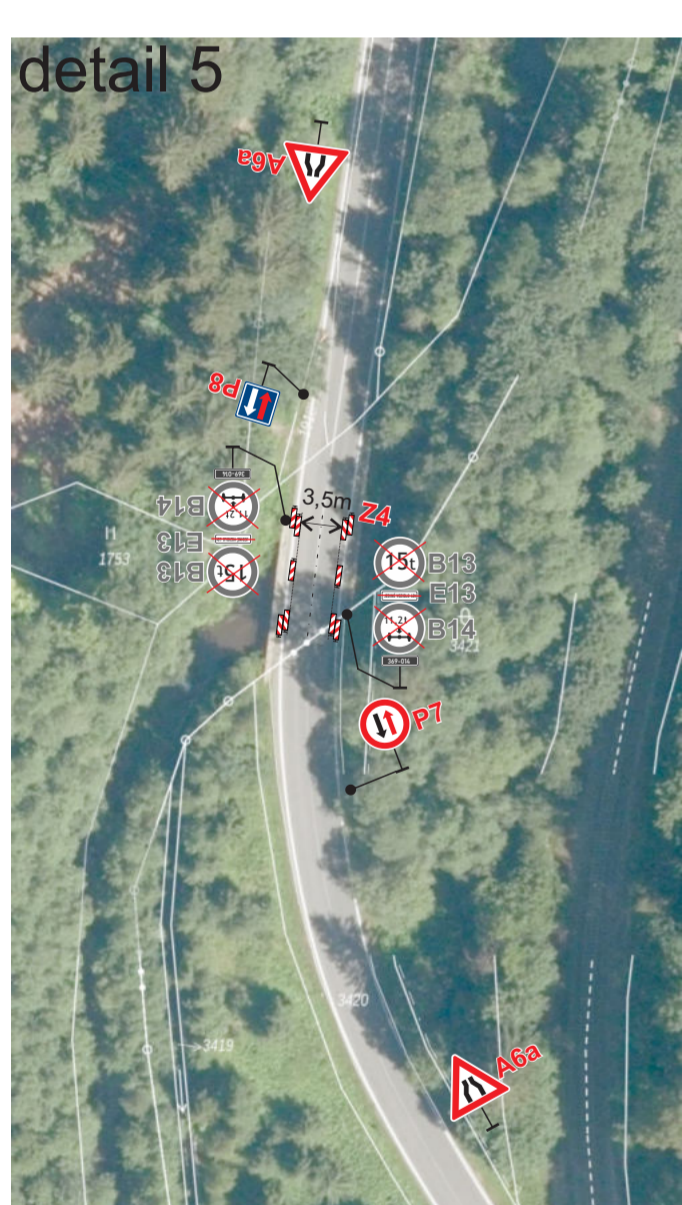
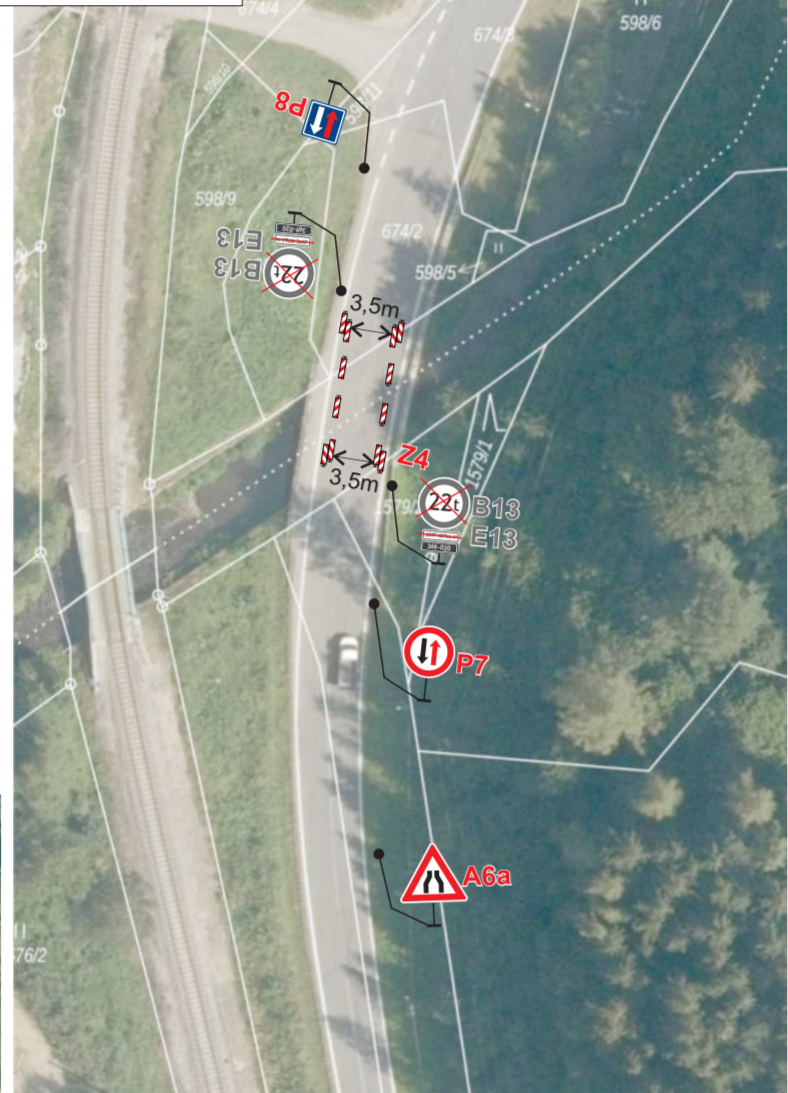
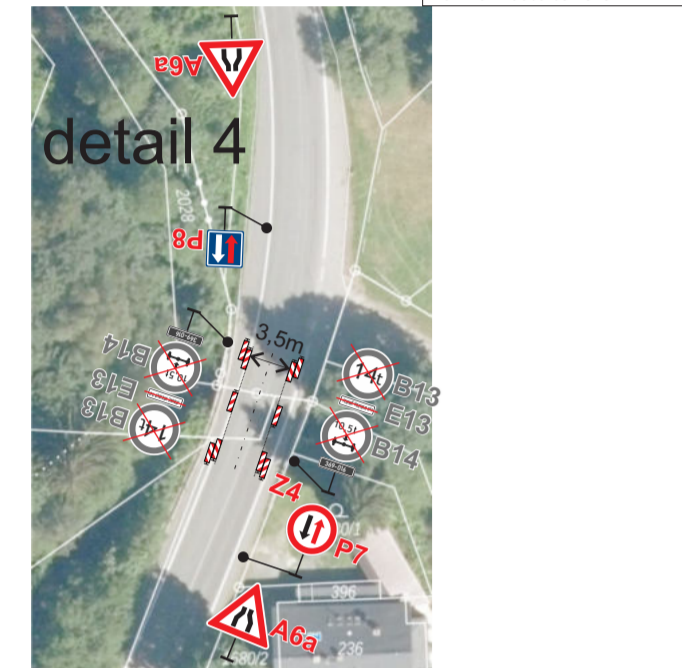
**Adresa provozovny: Pavelkova 2
Olomouc 772 00**

Prechodné dopravné značenie sil. I/44 v obci Rapotín.



detail 3

signálizácia	signálizační barva - popis	doba sig. varny v sekundách
38-39	zelená	50
38-40	žltá prechodová fáza	2
40-55	červená - vyklizovací prostor	18
56-100	červená - v prozrazu protisměr	25
110-112	žltá prechodová fáza	2
	maximální doba červené	70



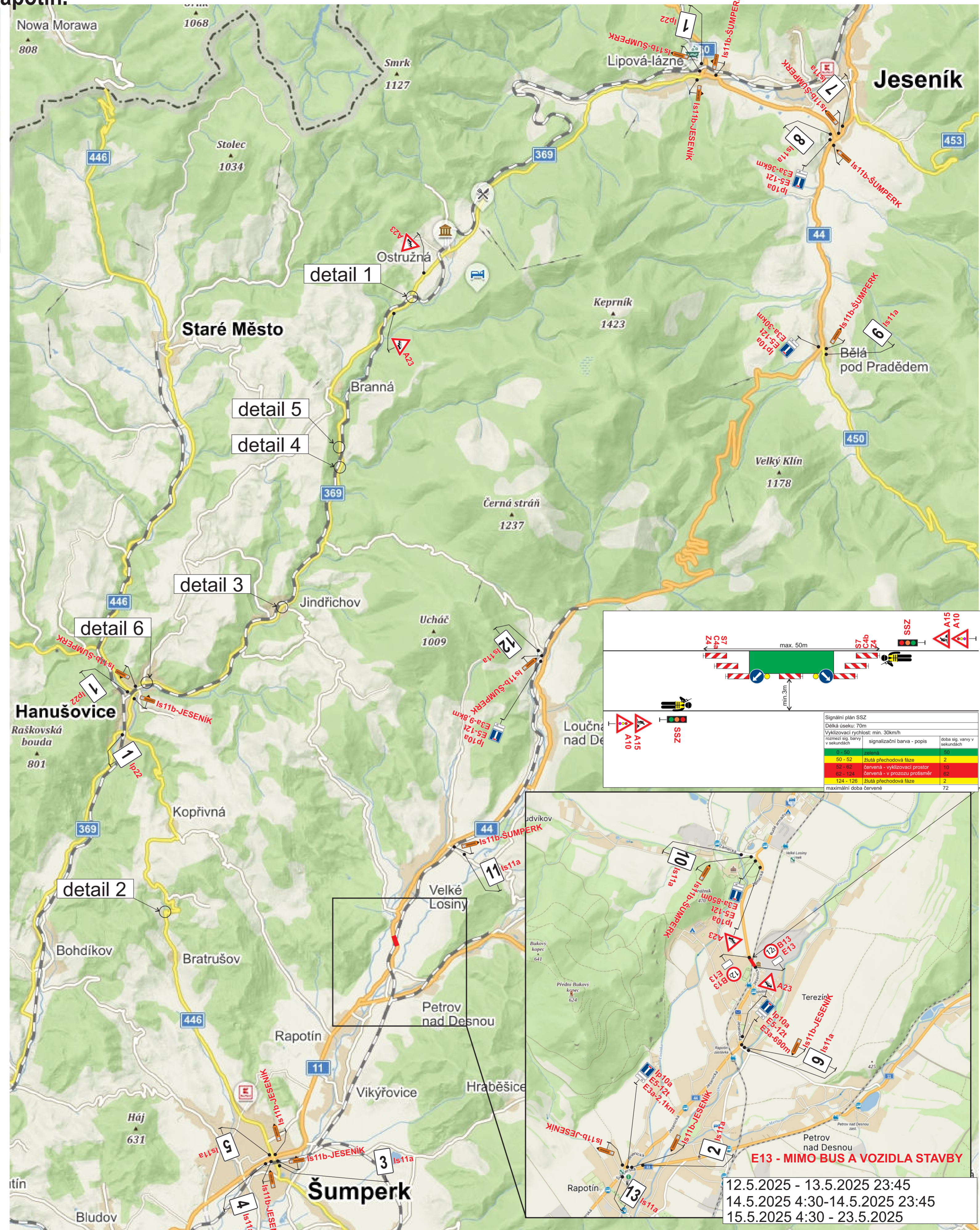
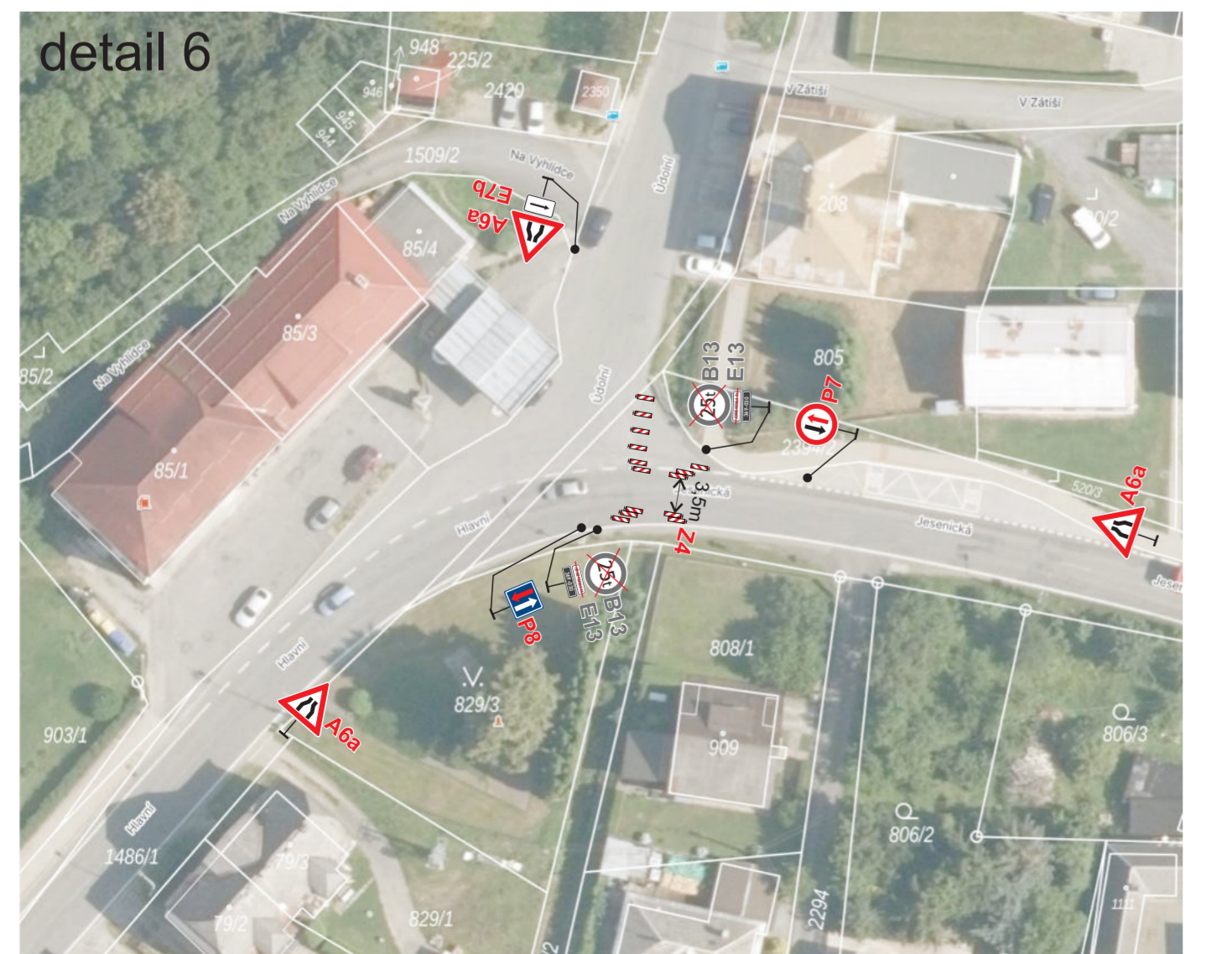
1. **POZOR**
SILNICE I/44 NAD 12T V RAPOTÍNĚ
UZAVŘENA

2. SILNICE I/44 NAD 12T V RAPOTÍNĚ
UZAVŘENA

3. SILNICE I/44 NAD 12T V RAPOTÍNĚ
UZAVŘENA

4. SILNICE I/44 NAD 12T V RAPOTÍNĚ
UZAVŘENA

NAD 12t



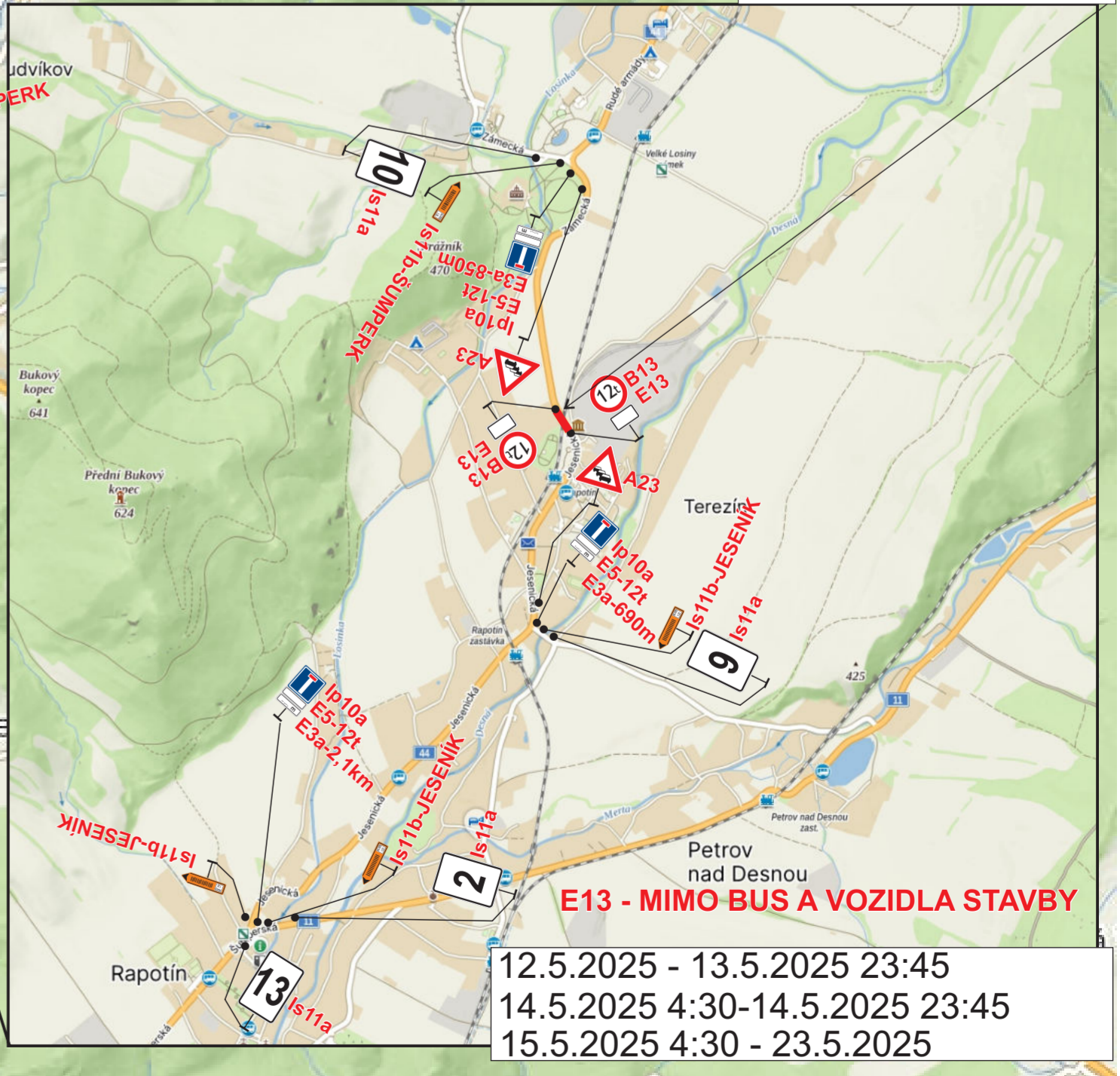
Signální plán SSZ

Délka úseku: 70m

Vyklizovací rychlost: min. 30km/h

rozměr sig. barvy v sekundách

signálizácia	signálizační barva - popis	doba sig. varny v sekundách
11-50	zelená	50
50-52	žltá prechodová fáza	2
52-88	červená - vyklizovací prostor	18
88-124	červená - v prozrazu protisměr	25
124-126	žltá prechodová fáza	2
	maximální doba červené	72



5. SILNICE I/44 NAD 12T V RAPOTÍNĚ
UZAVŘENA

6. SILNICE I/44 NAD 12T V RAPOTÍNĚ
UZAVŘENA

7. SILNICE I/44 NAD 12T V RAPOTÍNĚ
UZAVŘENA

8. SILNICE I/44 NAD 12T V RAPOTÍNĚ
UZAVŘENA

9. SILNICE I/44 NAD 12T V RAPOTÍNĚ
UZAVŘENA

10. SILNICE I/44 NAD 12T V RAPOTÍNĚ
UZAVŘENA

11. SILNICE I/44 NAD 12T V RAPOTÍNĚ
UZAVŘENA

12. SILNICE I/44 NAD 12T V RAPOTÍNĚ
UZAVŘENA

13. SILNICE I/44 NAD 12T V RAPOTÍNĚ
UZAVŘENA

Vypracoval: Veiser Lukáš

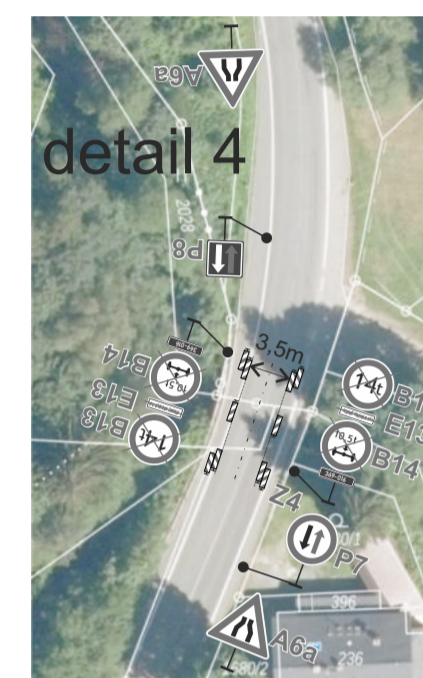
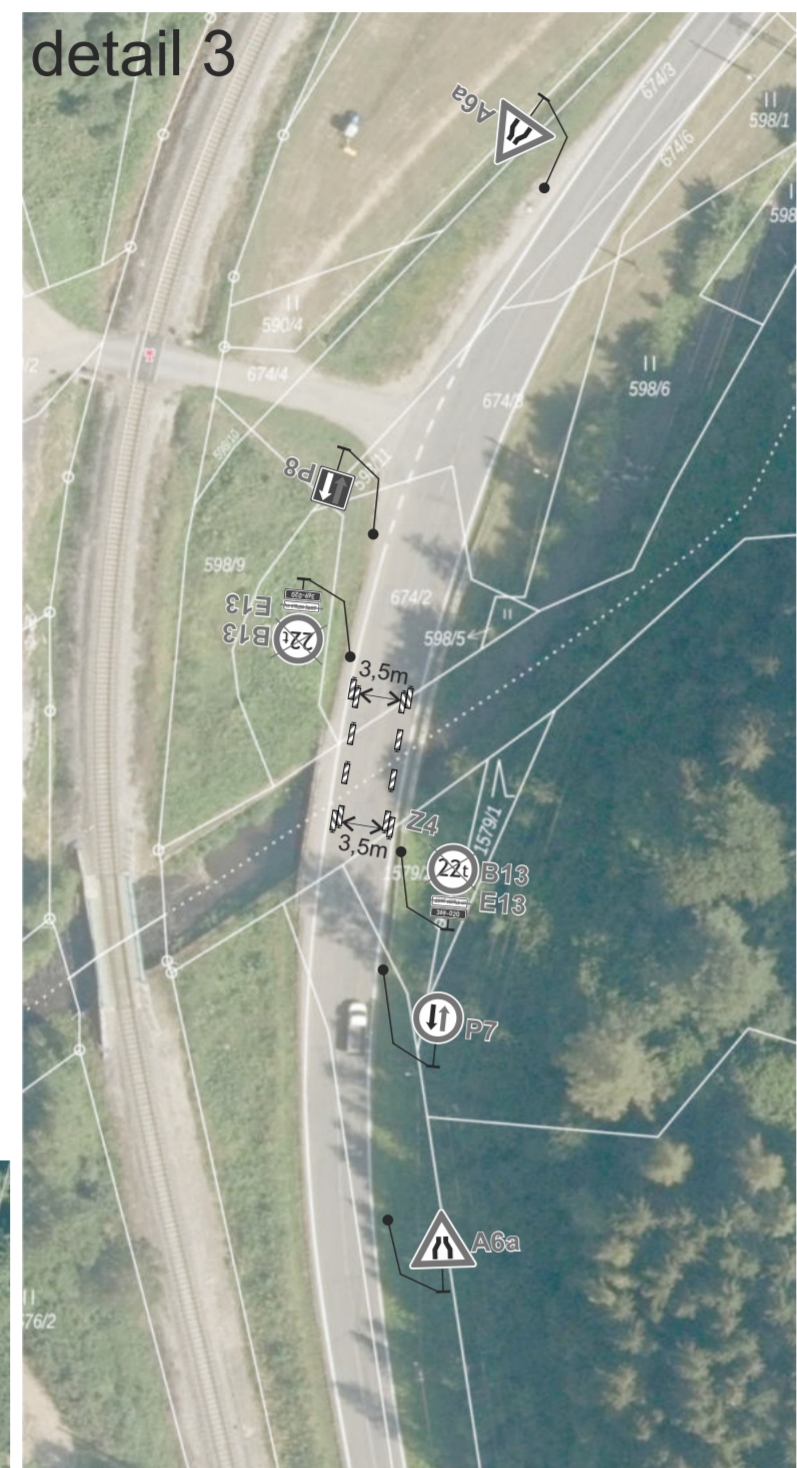
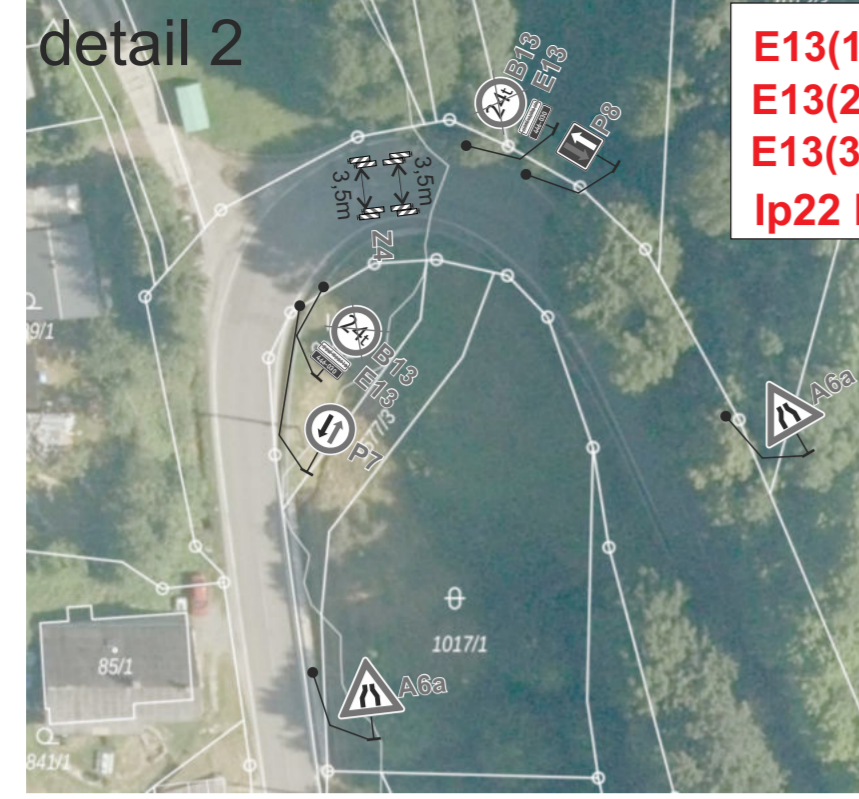
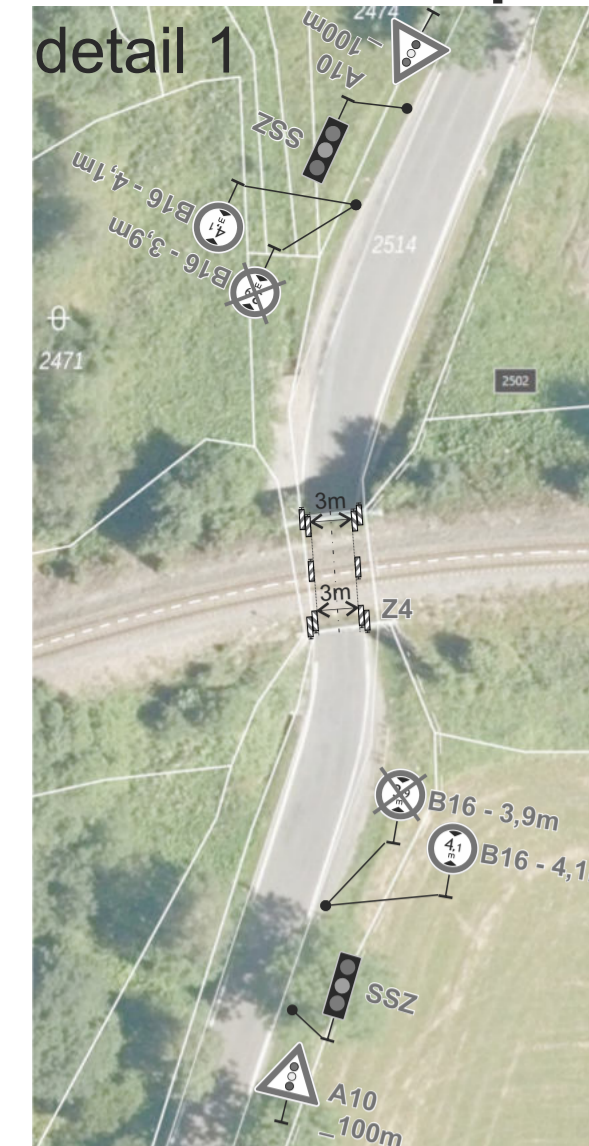
Datum: 16.4.2025

Prechodné dopravné značenie sil. I/44 v obci Rapotín.

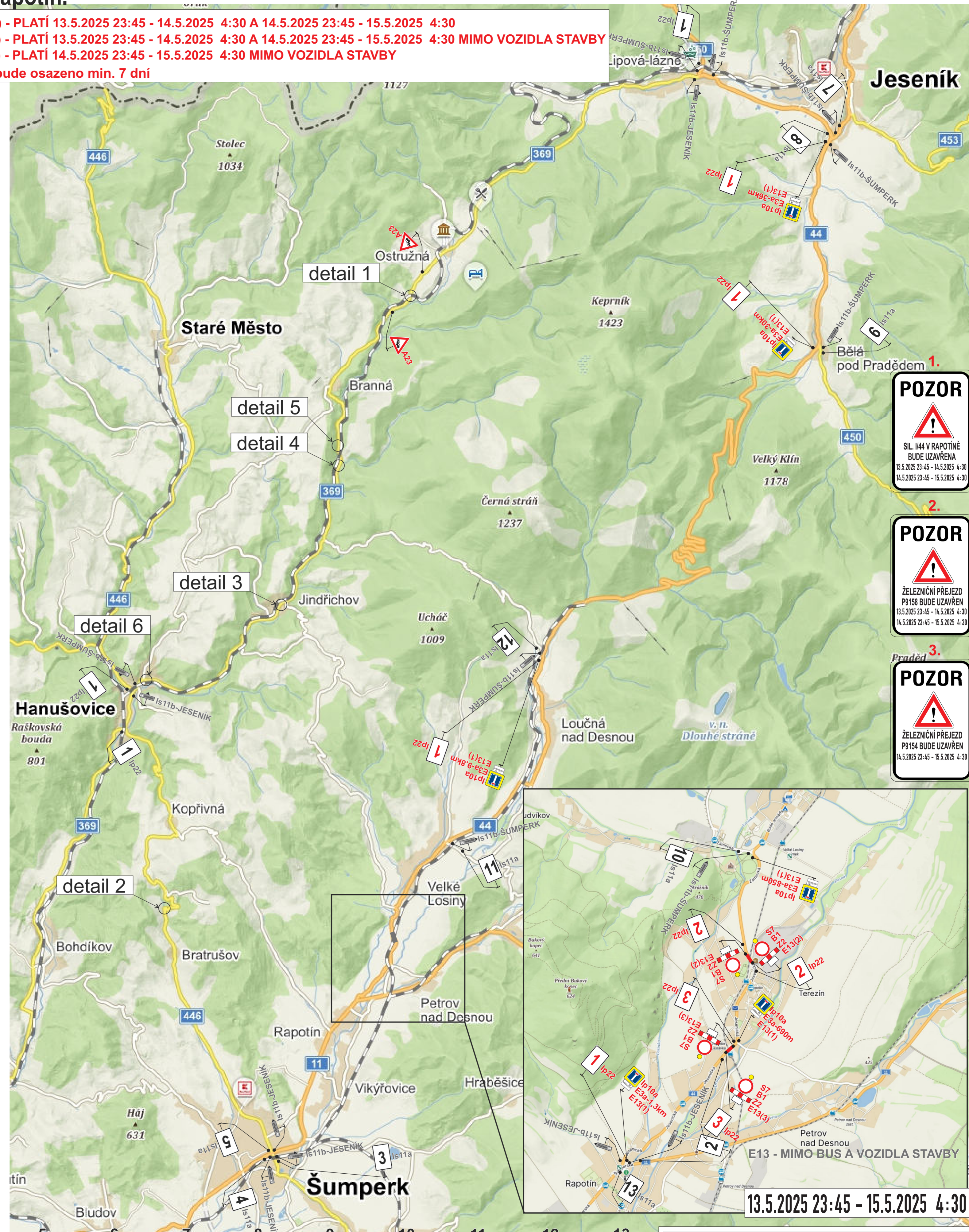
Akce: Oprava přejezdu v km 1,885 žel. trati Petrov n.D. - Kouty n.D. - P9158 - sil. I/44, ev.č.44-034

Adresa provozovny: Pavelkova 2 Olomouc 772 00

Přechodné dopravní značení sil. I/44 v obci Rapotín.



E13(1) - PLATÍ 13.5.2025 23:45 - 14.5.2025 4:30 A 14.5.2025 23:45 - 15.5.2025 4:30
 E13(2) - PLATÍ 13.5.2025 23:45 - 14.5.2025 4:30 A 14.5.2025 23:45 - 15.5.2025 4:30 MIMO VOZIDLA STAVBY
 E13(3) - PLATÍ 14.5.2025 23:45 - 15.5.2025 4:30 MIMO VOZIDLA STAVBY
 Ip22 bude osazeno min. 7 dní



1. **POZOR**
 SILNICE I/44 NAD 12T V RAPOTÍNĚ
 UZAVŘENA

2. **POZOR**
 SILNICE I/44 NAD 12T V RAPOTÍNĚ
 UZAVŘENA

3. **POZOR**
 SILNICE I/44 NAD 12T V RAPOTÍNĚ
 UZAVŘENA

4. **POZOR**
 SILNICE I/44 NAD 12T V RAPOTÍNĚ
 UZAVŘENA

NAD 12t

5. **POZOR**
 SILNICE I/44 NAD 12T V RAPOTÍNĚ
 UZAVŘENA

6. **POZOR**
 SILNICE I/44 NAD 12T V RAPOTÍNĚ
 UZAVŘENA

7. **POZOR**
 SILNICE I/44 NAD 12T V RAPOTÍNĚ
 UZAVŘENA

8. **POZOR**
 SILNICE I/44 NAD 12T V RAPOTÍNĚ
 UZAVŘENA

9. **POZOR**
 SILNICE I/44 NAD 12T V RAPOTÍNĚ
 UZAVŘENA

10. **POZOR**
 SILNICE I/44 NAD 12T V RAPOTÍNĚ
 UZAVŘENA

11. **POZOR**
 SILNICE I/44 NAD 12T V RAPOTÍNĚ
 UZAVŘENA

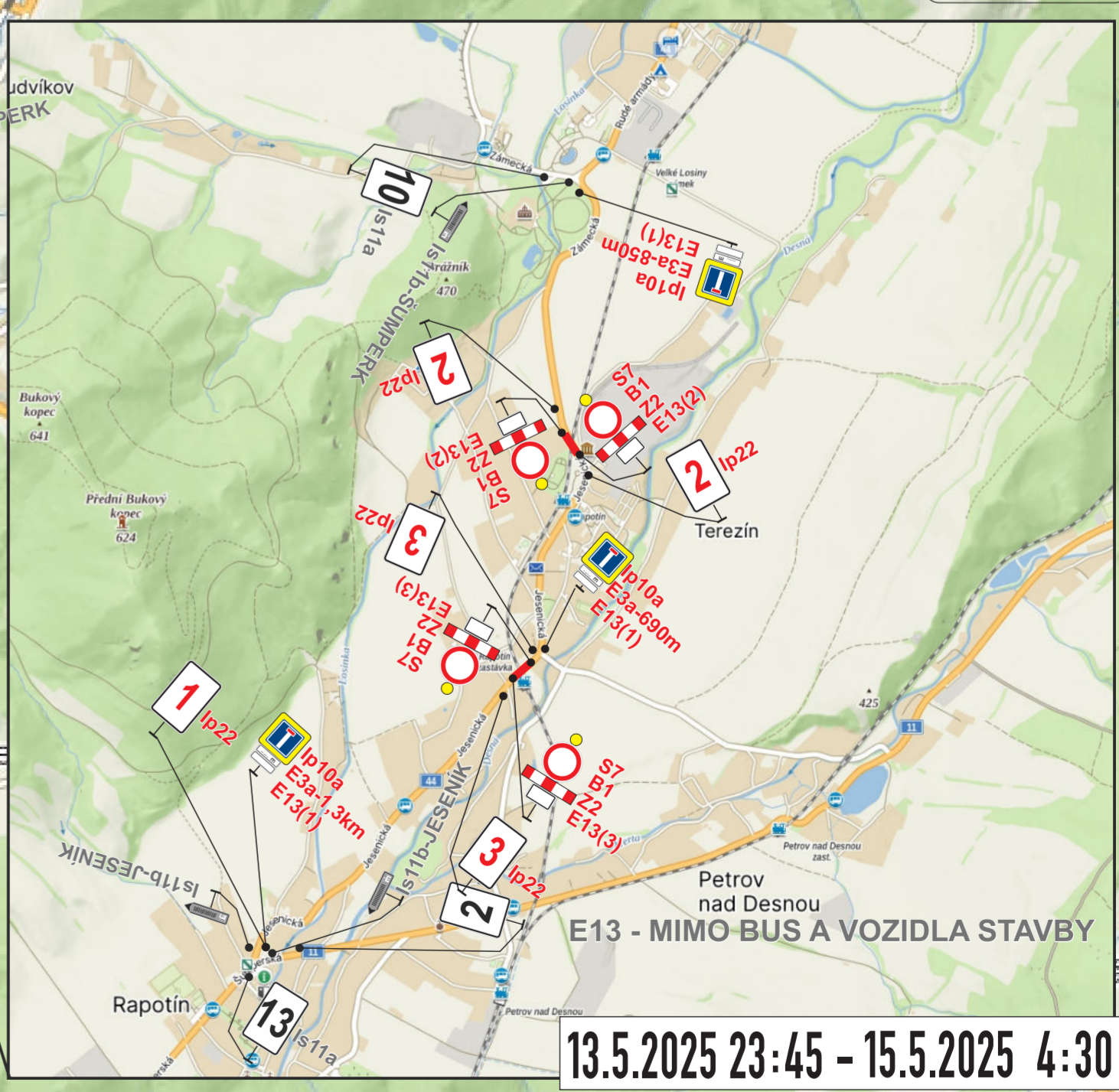
12. **POZOR**
 SILNICE I/44 NAD 12T V RAPOTÍNĚ
 UZAVŘENA

13. **POZOR**
 SILNICE I/44 NAD 12T V RAPOTÍNĚ
 UZAVŘENA

POZOR
 SIL. I/44 V RAPOTÍNĚ BUDE UZAVŘENA
 13.5.2025 23:45 - 14.5.2025 4:30
 14.5.2025 23:45 - 15.5.2025 4:30

POZOR
 ŽELEZNIČNÍ PŘEJEZD P9158 BUDE UZAVŘEN
 13.5.2025 23:45 - 14.5.2025 4:30
 14.5.2025 23:45 - 15.5.2025 4:30

POZOR
 ŽELEZNIČNÍ PŘEJEZD P9154 BUDE UZAVŘEN
 14.5.2025 23:45 - 15.5.2025 4:30



13.5.2025 23:45 - 15.5.2025 4:30
 E13 - MIMO BUS A VOZIDLA STAVBY

Vypracoval: Veiser Lukáš
 Datum: 16.4.2025
Přechodné dopravní značení sil. I/44 v obci Rapotín.
 Akce: Oprava přejezdu v km 1,885 žel. trati Petrov n.D. - Kouty n.D. - P9158 - sil. I/44, ev.č.44-034

SOBODA

Adresa provozovny: Pavelkova 2 Olomouc 772 00

Oprava přejezdu v km 1,885 žel. trati Petrov n.D. - Kouty n.D. - P9158 - sil. I/44, ev.č.44-034 - KVĚTEN 2025

	1	2	3	4	5	6	7	8	9	10	11	12	13	14	15	16	17	18	19	
	PO	UT	ST	ČT	PÁ	SO	NE	PO	ÚT	ST	ČT	PÁ	SO	NE	PO	ÚT	ST	ČT	PÁ	
	5.5	6.5	7.5	8.5	9.5	10.5	11.5	12.5	13.5	14.5	15.5	16.5	17.5	18.5	19.5	20.5	21.5	22.5	23.5	
Výluka Šumperk -Kouty nad Desnou																				
Přípravné práce - rozšíření komunikace mezi závorami - provoz po polovinách - levá strana - ČÁSTEČNÁ UZAVÍRKA																				
Přípravné práce - rozšíření komunikace mezi závorami - provoz po polovinách - pravá strana - ČÁSTEČNÁ UZAVÍRKA																				
frézování komunikace -levá strana - ČÁSTEČNÁ UZAVÍRKA																				
frézování komunikace -levá strana - ČÁSTEČNÁ UZAVÍRKA																				
VÝMĚNA KOLEJNIC, UPEVNĚVADEL - ÚPLNÁ UZAVÍRKA PŘEJEZDU 23:45-04:30																				
ÚPRAVA GPK PŘEJEZDU -ASP - ÚPLNÁ UZAVÍRKA PŘEJEZDU 23:45-04:30																				
Výměna závěrných zídek přejezdu, přejezdové konstrukce 1/2 - ČÁSTEČNÁ UZAVÍRKA																				
Výměna závěrných zídek přejezdu, přejezdové konstrukce 2/2 - ČÁSTEČNÁ UZAVÍRKA																				
Realizace přejezdové vozovky - asfalt 1/2																				
Realizace přejezdové vozovky - asfalt 2/2																				
Dokončovací práce , terénní úpravy																				

Uzavírky přejezdů I/44	5.5	6.5	7.5	8.5	9.5	10.5	11.5	12.5	13.5	14.5	15.5	16.5	17.5	18.5	19.5	20.5	21.5	22.5	23.5	
P9158; km 1,885																				
P9154; km 1,095																				

úplná uzavírka
 částečná uzavírka + uzavírka pro NA nad 12t



Kompletní vyloučení dopravy včetně IZS
 Vyloučení nákladních vozidel nad 12t, průjezd IZS , stavby a BUS umožněn