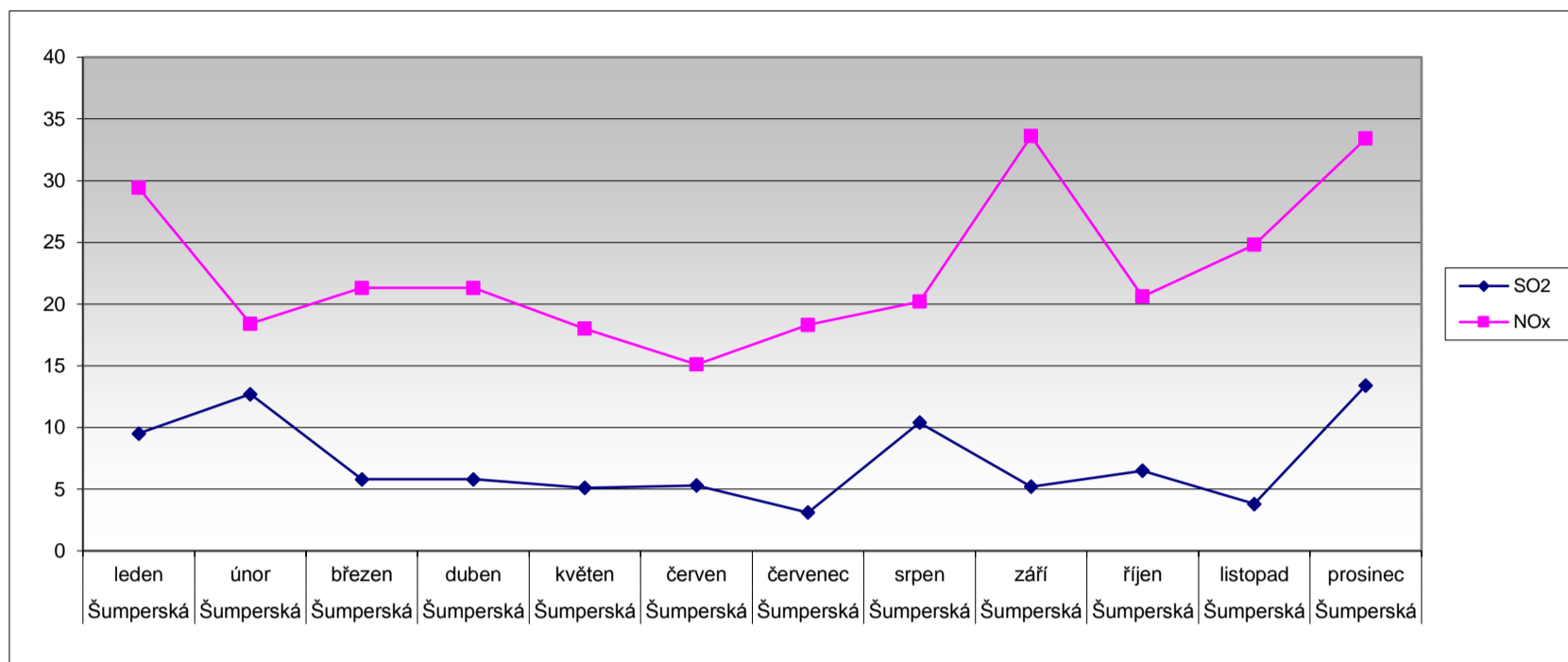


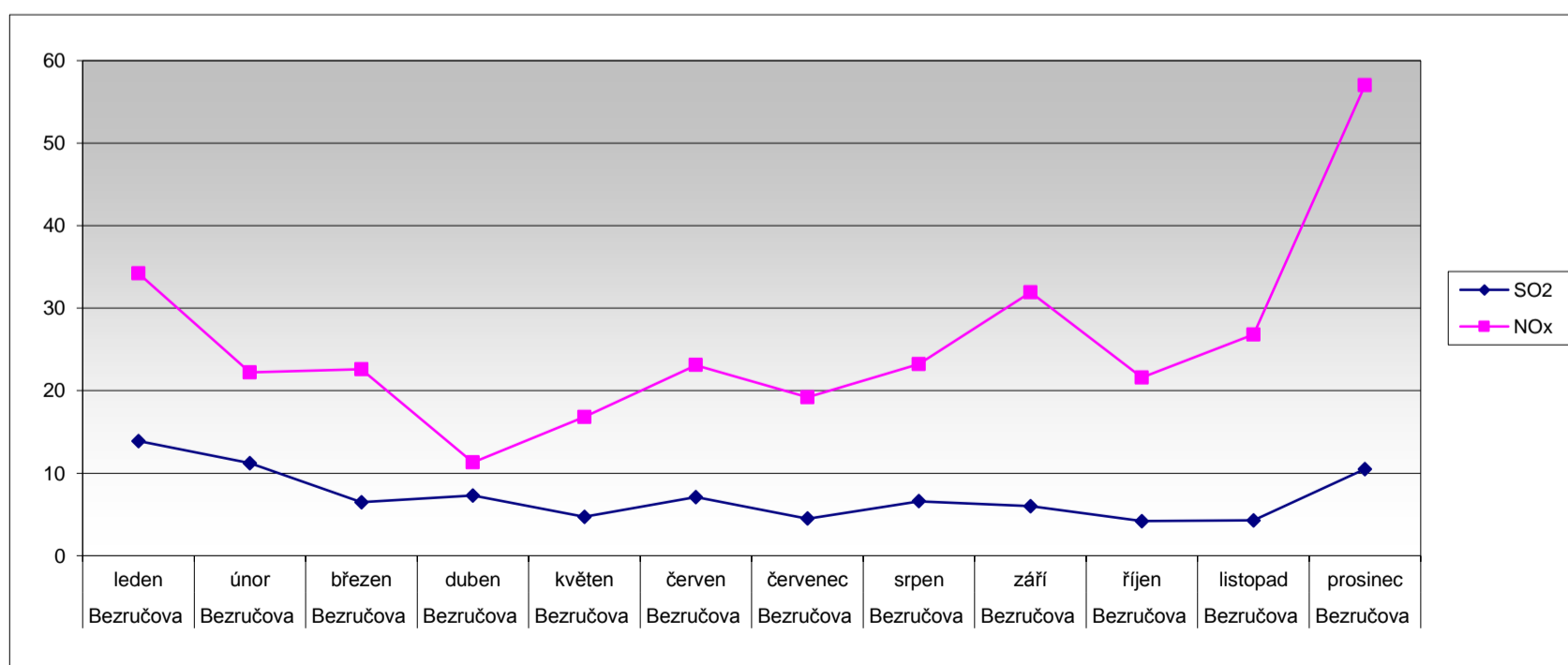
Ovzduší ve vybraných lokalitách v Jeseníku - rok 2009

Šumperská



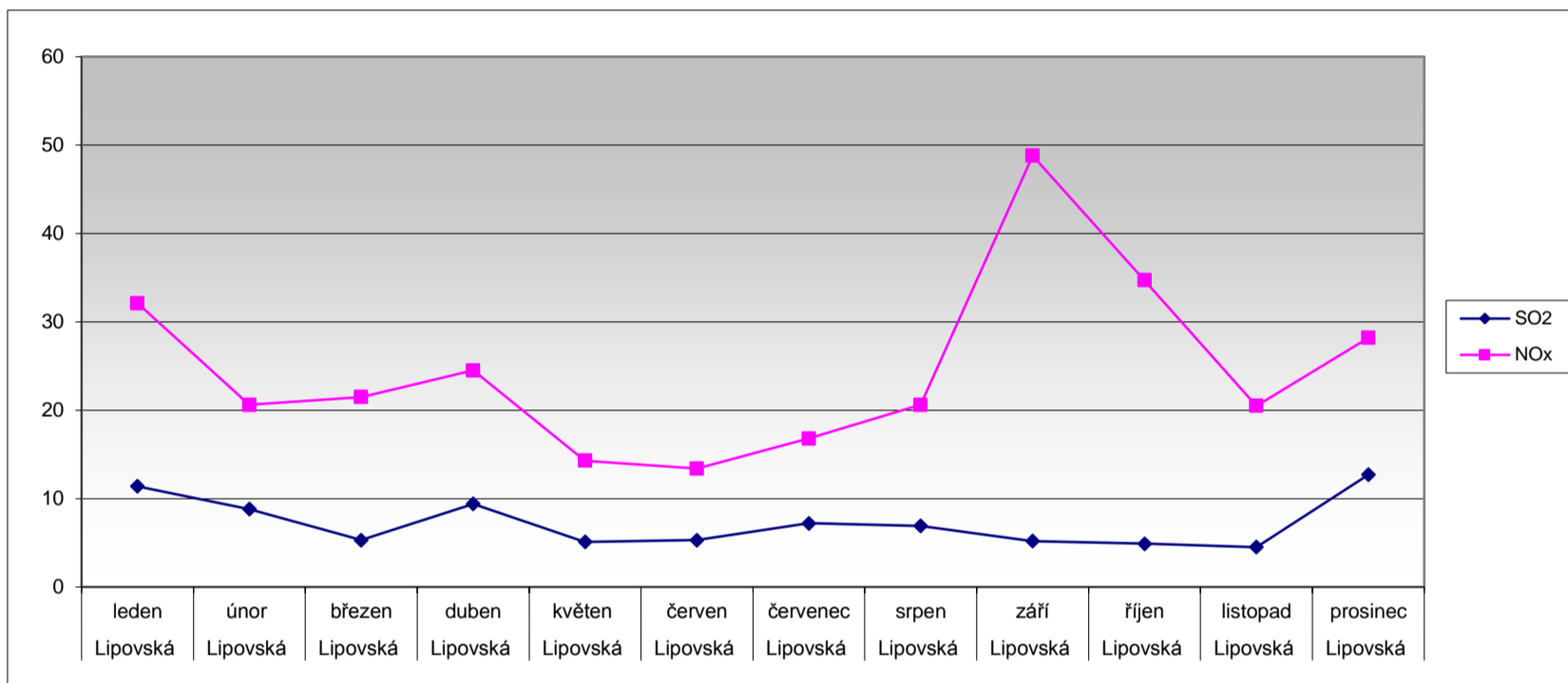
Lokalita	měsíc	SO ₂	NO _x
Šumperská	leden	9,5	29,4
Šumperská	únor	12,7	18,4
Šumperská	březen	5,8	21,3
Šumperská	duben	5,8	21,3
Šumperská	květen	5,1	18
Šumperská	červen	5,3	15,1
Šumperská	červenec	3,1	18,3
Šumperská	srpen	10,4	20,2
Šumperská	září	5,2	33,6
Šumperská	říjen	6,5	20,6
Šumperská	listopad	3,8	24,8
Šumperská	prosinec	13,4	33,4

Bezručova



Lokalita	měsíc	SO ₂	NO _x
Bezručova	leden	13,9	34,2
Bezručova	únor	11,2	22,2
Bezručova	březen	6,5	22,6
Bezručova	duben	7,3	11,3
Bezručova	květen	4,7	16,8
Bezručova	červen	7,1	23,1
Bezručova	červenec	4,5	19,2
Bezručova	srpen	6,6	23,2
Bezručova	září	6	31,9
Bezručova	říjen	4,2	21,6
Bezručova	listopad	4,3	26,8
Bezručova	prosinec	10,5	57

Lipovská



Lokalita	měsíc	SO ₂	NO _x
Lipovská	leden	11,4	32,1
Lipovská	únor	8,8	20,6
Lipovská	březen	5,3	21,5
Lipovská	duben	9,4	24,5
Lipovská	květen	5,1	14,3
Lipovská	červen	5,3	13,4
Lipovská	červenec	7,2	16,8
Lipovská	srpen	6,9	20,6
Lipovská	září	5,2	48,8
Lipovská	říjen	4,9	34,7
Lipovská	listopad	4,5	20,5
Lipovská	prosinec	12,7	28,2

	Limity znečištění pro ochranu lidského zdraví		Pro ochranu vegetace a ekosystémů	
	SO ₂ - denní průměr	NO ₂ – roční průměr	SO ₂ - zimní průměr	NO ₂ – roční průměr
UAT (horní limit)	75 µg/m ³	32 µg/m ³	12 µg/m ³	24 µg/m ³
LAT (dolní limit)	50 µg/m ³	26 µg/m ³	8 µg/m ³	19,5 µg/m ³

Pokud znečištění látkou překračuje UAT je měření v lokalitě povinné – provádí státní orgán (Hygienická služba, ČHMÚ, atd.), při znečištění nad úroveň LAT je měření povinné ale mohou být použity méně přesné metody měření a data mohou být převzata i od jiných organizací.