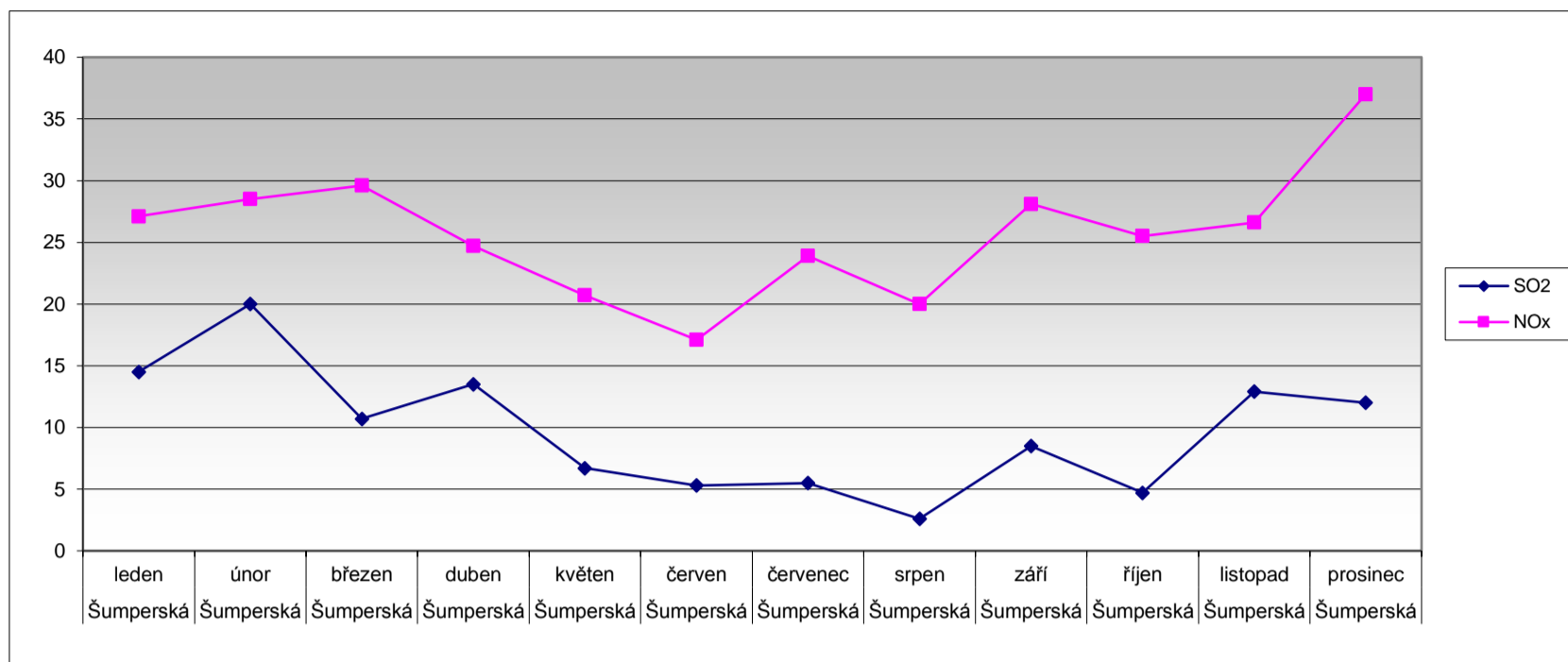


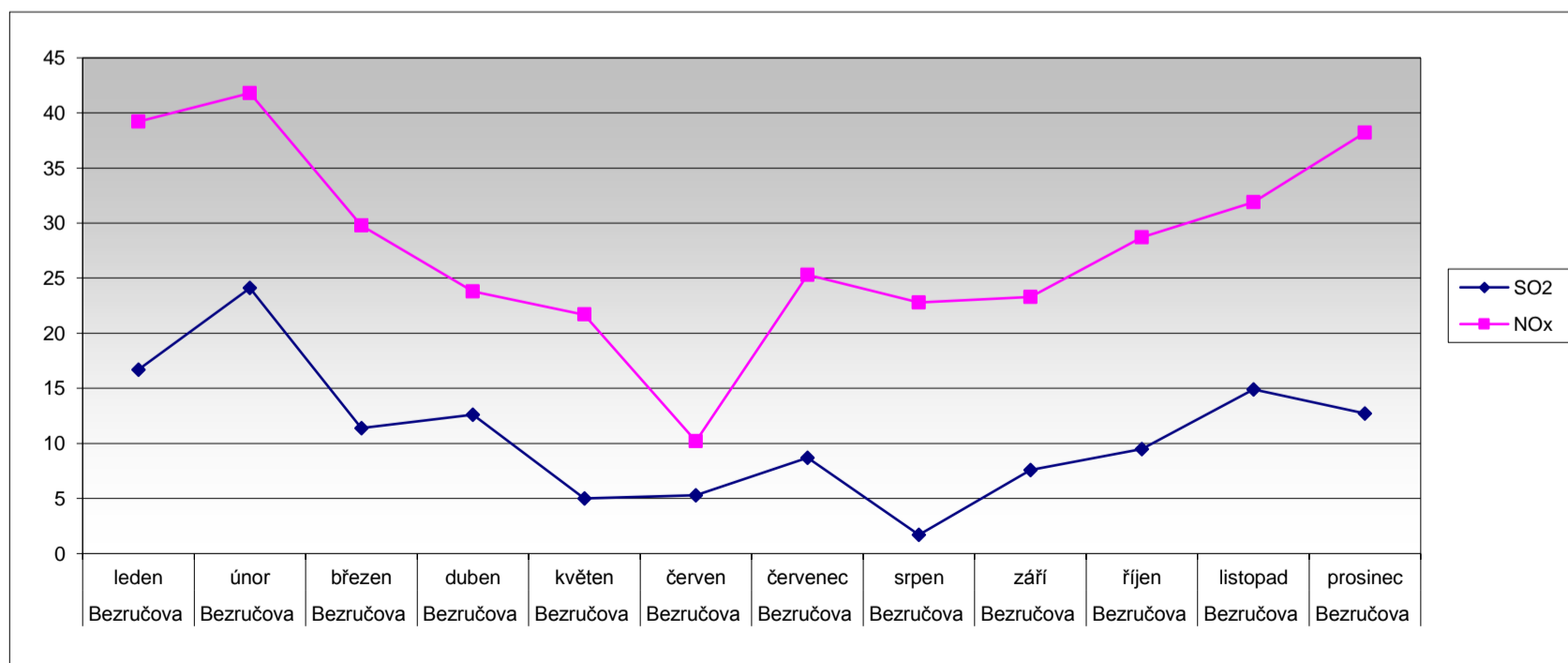
Ovzduší ve vybraných lokalitách v Jeseníku - rok 2010

Šumperská



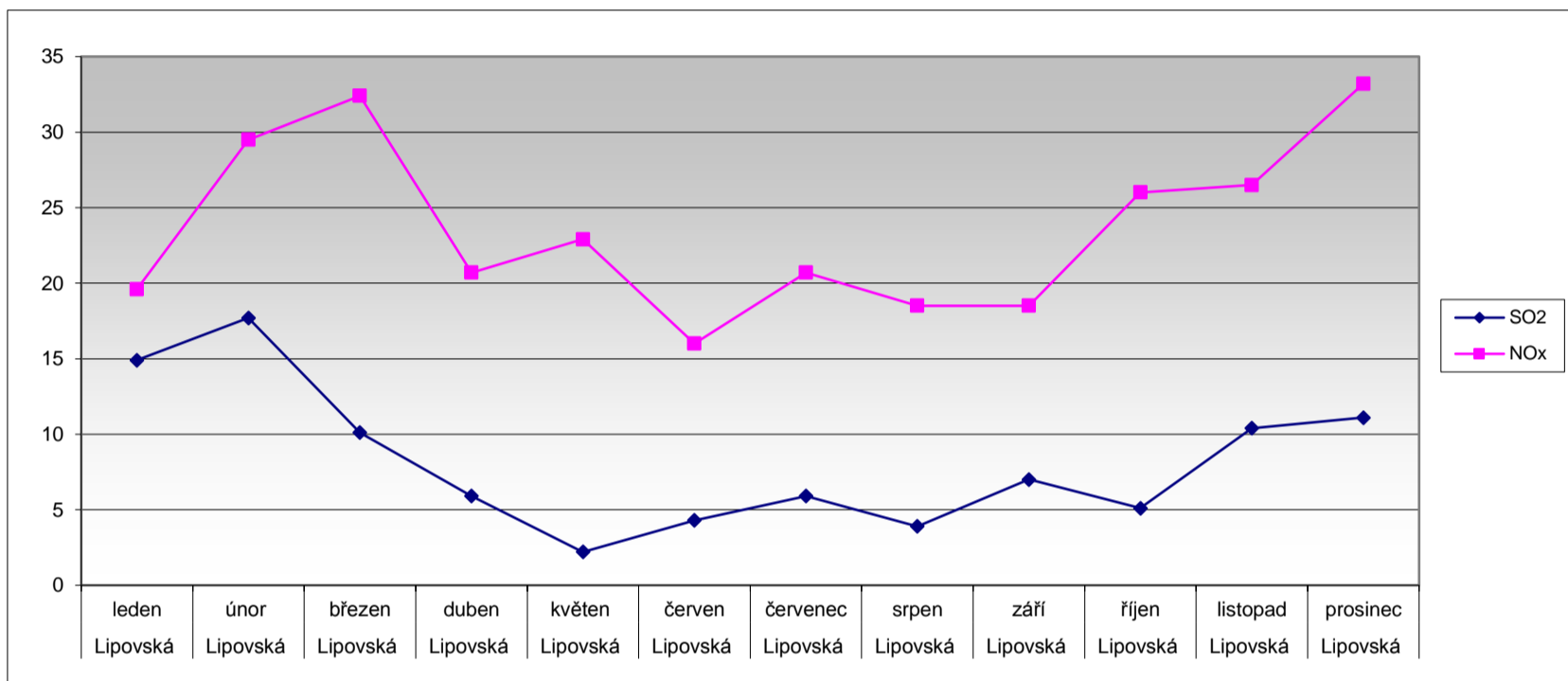
Lokalita	měsíc	SO ₂	NO _x
Šumperská	leden	14,5	27,1
Šumperská	únor	20	28,5
Šumperská	březen	10,7	29,6
Šumperská	duben	13,5	24,7
Šumperská	květen	6,7	20,7
Šumperská	červen	5,3	17,1
Šumperská	červenec	5,5	23,9
Šumperská	srpen	2,6	20
Šumperská	září	8,5	28,1
Šumperská	říjen	4,7	25,5
Šumperská	listopad	12,9	26,6
Šumperská	prosinec	12	37

Bezručova



Lokalita	měsíc	SO ₂	NO _x
Bezručova	leden	16,7	39,2
Bezručova	únor	24,1	41,8
Bezručova	březen	11,4	29,8
Bezručova	duben	12,6	23,8
Bezručova	květen	5	21,7
Bezručova	červen	5,3	10,2
Bezručova	červenec	8,7	25,3
Bezručova	srpen	1,7	22,8
Bezručova	září	7,6	23,3
Bezručova	říjen	9,5	28,7
Bezručova	listopad	14,9	31,9
Bezručova	prosinec	12,7	38,2

Lipovská



Lokalita	měsíc	SO ₂	NO _x
Lipovská	leden	14,9	19,6
Lipovská	únor	17,7	29,5
Lipovská	březen	10,1	32,4
Lipovská	duben	5,9	20,7
Lipovská	květen	2,2	22,9
Lipovská	červen	4,3	16
Lipovská	červenec	5,9	20,7
Lipovská	srpen	3,9	18,5
Lipovská	září	7	18,5
Lipovská	říjen	5,1	26
Lipovská	listopad	10,4	26,5
Lipovská	prosinec	11,1	33,2

	Limity znečištění pro ochranu lidského zdraví		Pro ochranu vegetace a ekosystémů	
	SO ₂ - denní průměr	NO ₂ – roční průměr	SO ₂ - zimní průměr	NO ₂ – roční průměr
UAT (horní limit)	75 µg/m ³	32 µg/m ³	12 µg/m ³	24 µg/m ³
LAT (dolní limit)	50 µg/m ³	26 µg/m ³	8 µg/m ³	19,5 µg/m ³

Pokud znečištění látkou překračuje UAT je měření v lokalitě povinné – provádí státní orgán (Hygienická služba, ČHMÚ, atd.), při znečištění nad úroveň LAT je měření povinné ale mohou být použity méně přesné metody měření a data mohou být převzata i od jiných organizací.