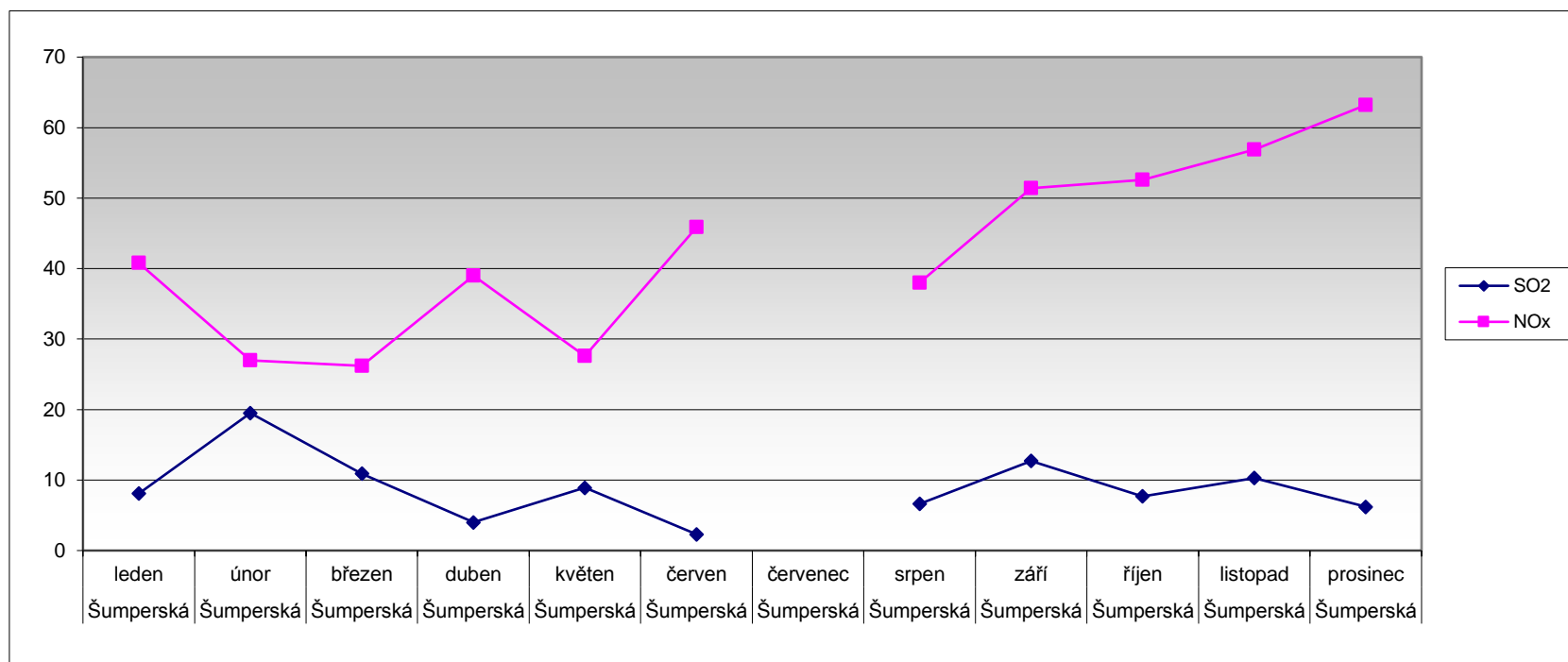


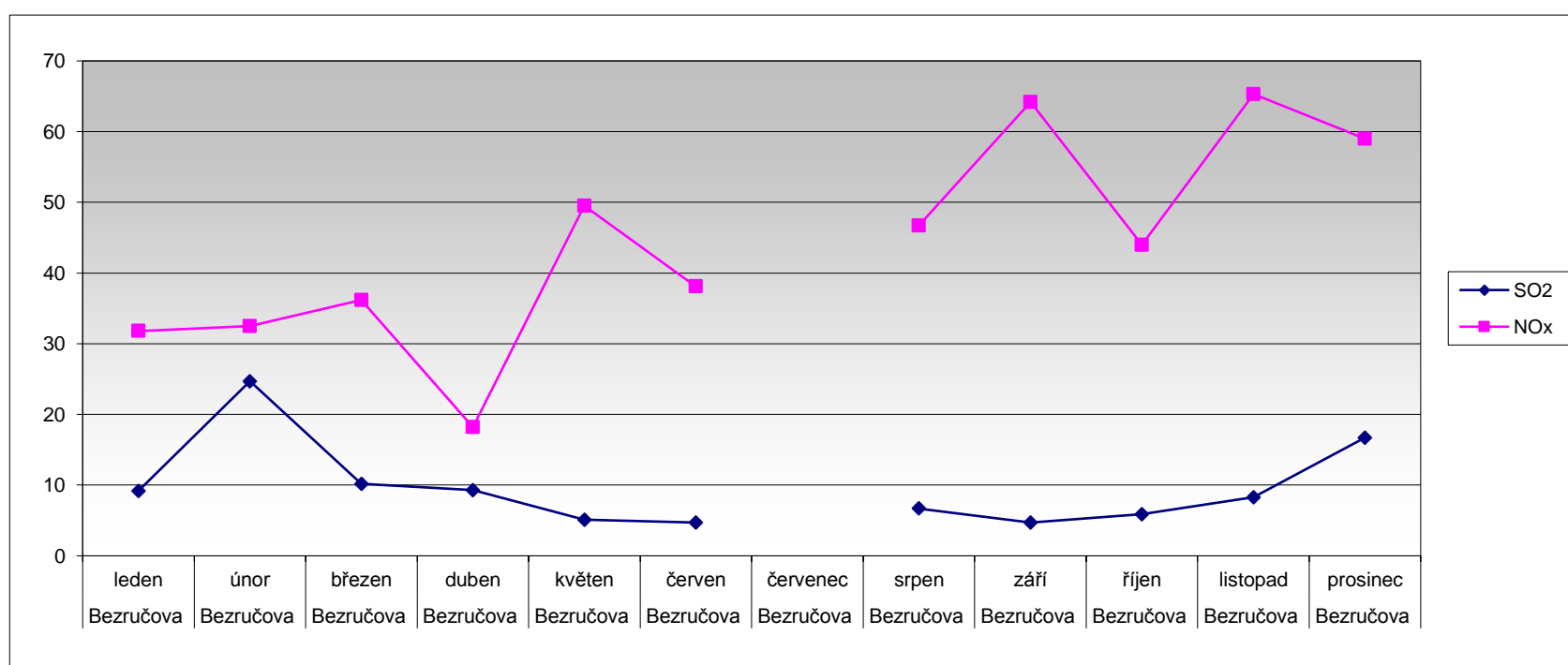
Ovzduší ve vybraných lokalitách v Jeseníku - rok 2012

Šumperská



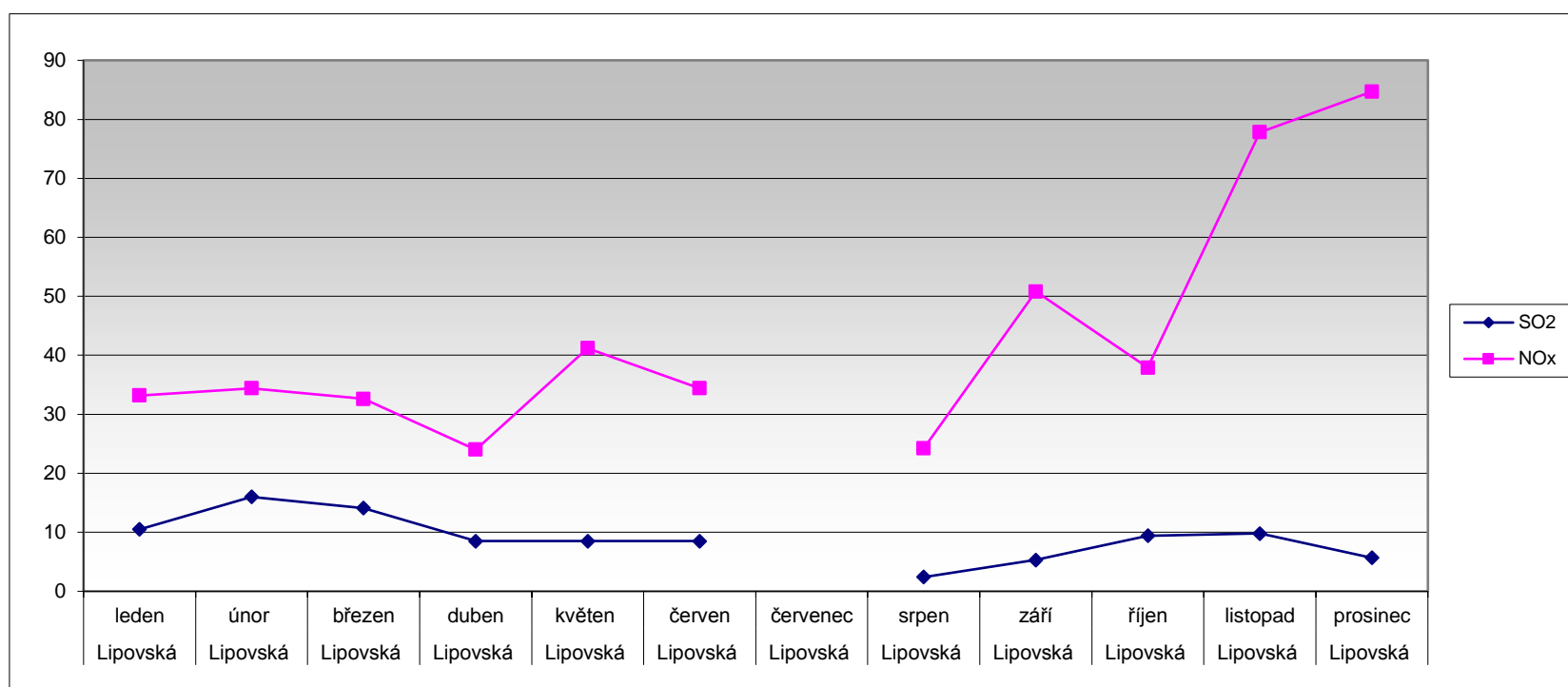
Lokalita	měsíc	SO ₂	NO _x
Šumperská	leden	8,1	40,8
Šumperská	únor	19,5	27
Šumperská	březen	10,9	26,2
Šumperská	duben	4	39
Šumperská	květen	8,9	27,6
Šumperská	červen	2,3	45,9
Šumperská	červenec		
Šumperská	srpen	6,6	38
Šumperská	září	12,7	51,4
Šumperská	říjen	7,7	52,6
Šumperská	listopad	10,3	56,9
Šumperská	prosinec	6,2	63,2

Bezručova



Lokalita	měsíc	SO ₂	NO _x
Bezručova	leden	9,2	31,8
Bezručova	únor	24,7	32,5
Bezručova	březen	10,2	36,2
Bezručova	duben	9,3	18,2
Bezručova	květen	5,1	49,5
Bezručova	červen	4,7	38,1
Bezručova	červenec		
Bezručova	srpen	6,7	46,7
Bezručova	září	4,7	64,2
Bezručova	říjen	5,9	44
Bezručova	listopad	8,3	65,3
Bezručova	prosinec	16,7	59

Lipovská



Lokalita	měsíc	SO ₂	NO _x
Lipovská	leden	10,5	33,2
Lipovská	únor	16	34,4
Lipovská	březen	14,1	32,6
Lipovská	duben	8,5	24
Lipovská	květen	8,5	41,2
Lipovská	červen	8,5	34,4
Lipovská	červenec		
Lipovská	srpen	2,4	24,2
Lipovská	září	5,3	50,8
Lipovská	říjen	9,4	37,9
Lipovská	listopad	9,8	77,8
Lipovská	prosinec	5,7	84,7

	Limity znečištění pro ochranu lidského zdraví		Pro ochranu vegetace a ekosystémů	
	SO ₂ - denní průměr	NO ₂ – roční průměr	SO ₂ - zimní průměr	NO ₂ – roční průměr
UAT (horní limit)	75 µg/m ³	32 µg/m ³	12 µg/m ³	24 µg/m ³
LAT (dolní limit)	50 µg/m ³	26 µg/m ³	8 µg/m ³	19,5 µg/m ³

Pokud znečištění látkou překračuje UAT je měření v lokalitě povinné – provádí státní orgán (Hygienická služba, ČHMÚ, atd.), při znečištění nad úroveň LAT je měření povinné ale mohou být použity méně přesné metody měření a data mohou být převzata i od jiných organizací.