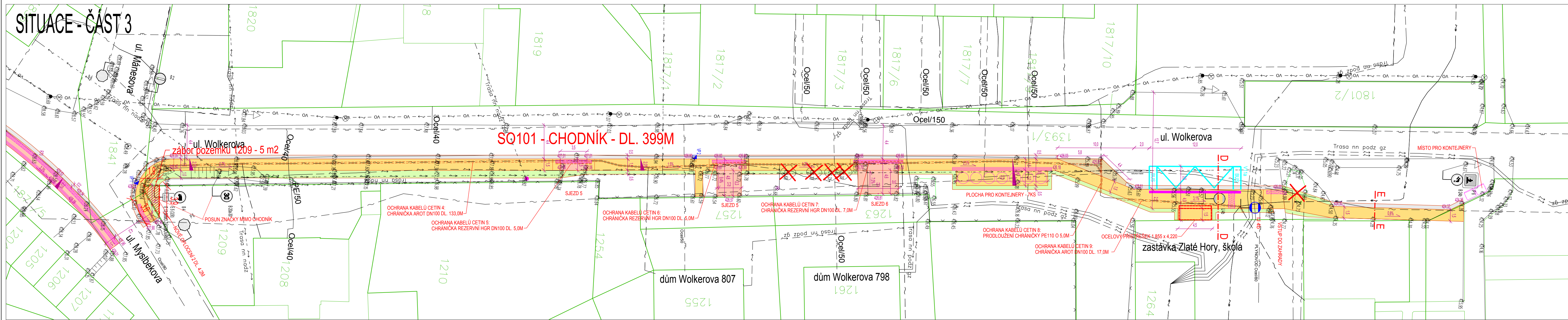


SITUACE - ČÁST 3



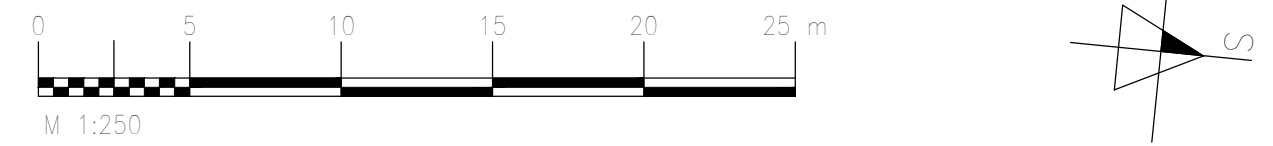
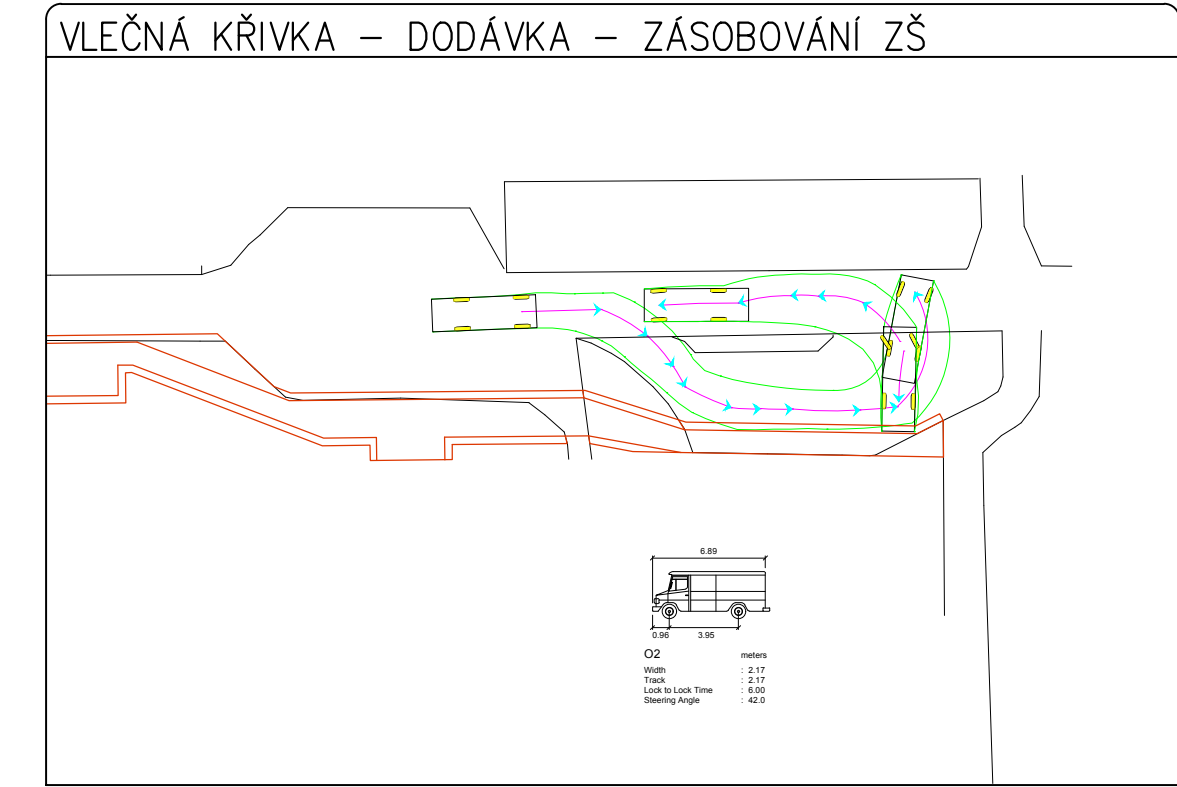
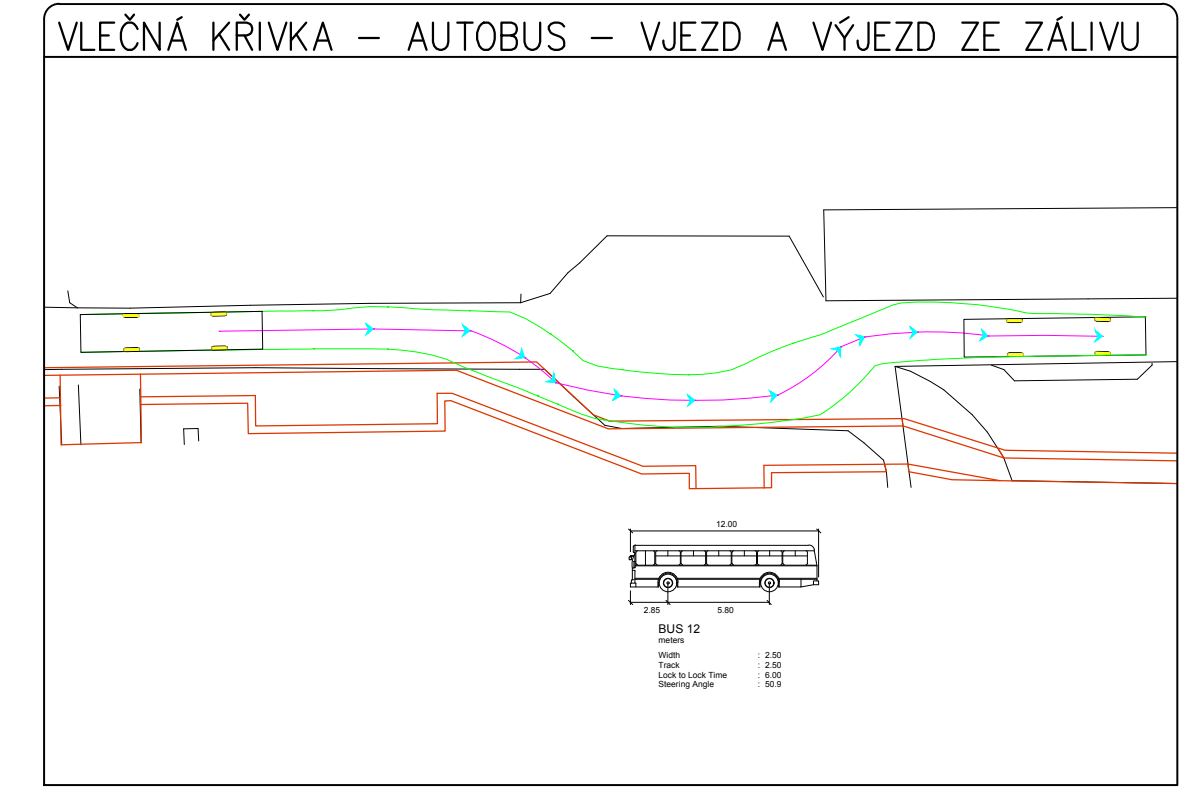
LEGENDA NOVÝCH PLOCH:

- KOMUNIKACE (ASFALTOBETON)
- AUTOBUSOVÝ ZÁLIV (ŽULOVÉ KOSTKY 10/10)
- CHODNÍK (ZÁMKOVÁ DLAŽBA)
- SJEZDY (ZÁMKOVÁ DLAŽBA PRO POJEZD)
- ZELEŇ
- VAROVNÝ PÁS
- UMĚLÁ VODÍCÍ LIE
- PŘELOŽKA CETIN (SO 401)

LEGENDA STÁVAJÍCÍCH SÍTÍ:

- SDĚLOVACÍ VEDENÍ (CETIN a.s.)
- VEŘEJNÉ OSVĚTLENÍ – PODZEMNÍ (Město Zlaté Hory)
- NÍZKÉ NAPĚTÍ – NADZEMNÍ (ČEZ Distribuce a.s.)
- NÍZKÉ NAPĚTÍ – PODZEMNÍ (ČEZ Distribuce a.s.)
- VYSOKÉ NAPĚTÍ – PODZEMNÍ (ČEZ Distribuce a.s.)
- VODOVOD (Město Zlaté Hory)
- PLYNOVOD NTL (GasNet, s.r.o.)

priloha rozhodnutí
c. j. MJ/65465/2023/ODSH/SvP
ze dne 22.11.2023



SOUŘADICOVÝ SYSTÉM JTSK, VÝŠKOVÝ SYSTÉM BpV, ZAMĚŘENÍ 06/2022

| | | | | | | | | | |
|--|--|---|--|--|--|---|--|-----------------|-------------|
| zakázka: Chodník od mostu na Nerudově ulici k základní škole ve Zlatých Horách | | objednatel: Město Zlaté Hory nám. Svobody 80 793 76, Zlaté Hory | | vypracoval: Ing. Miroslav Knápek | | Tel.: 724 798 028 www.projekt11-dopravni-cislo-11.com.cz | | stupeň: DUR+DSP | formát: 4x4 |
| datum: 03/2023 | | mřítko: 1:250 | | název výkresu: C.3b Koordinační situační výkres – část 3 | | archivní číslo: mk-2021-14-07 | | | |