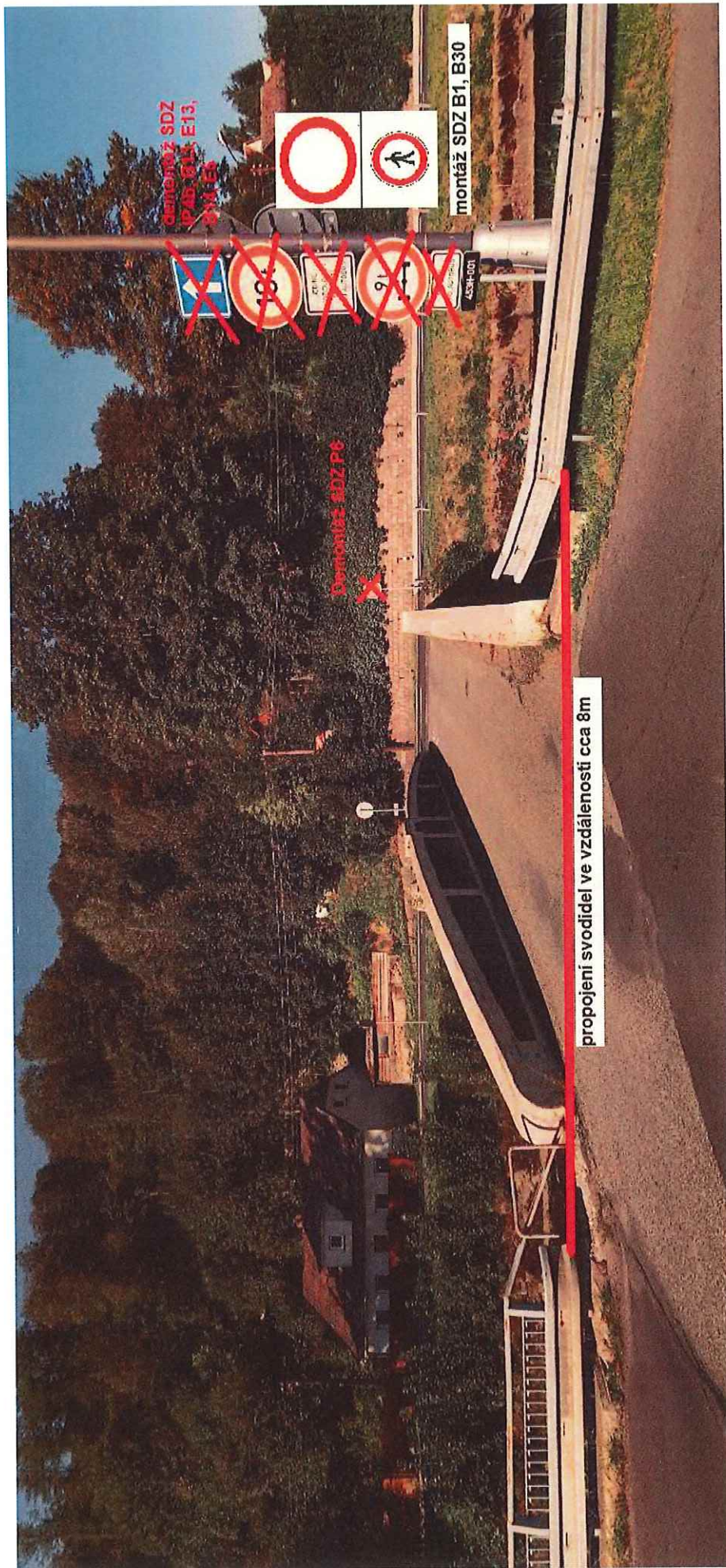


ODSOULHLAŠENÁ PŘÍLOHA  
ke spisovně - vyjádření  
Krajské ředitelství policie Olomouckého kraje



Č. K RPM- 71899-7/17-2024-prod  
Dne 2.7.2024  
Za správnosti: Mgr. J. P.



propojení svodidel ve vzdálenosti cca 8m

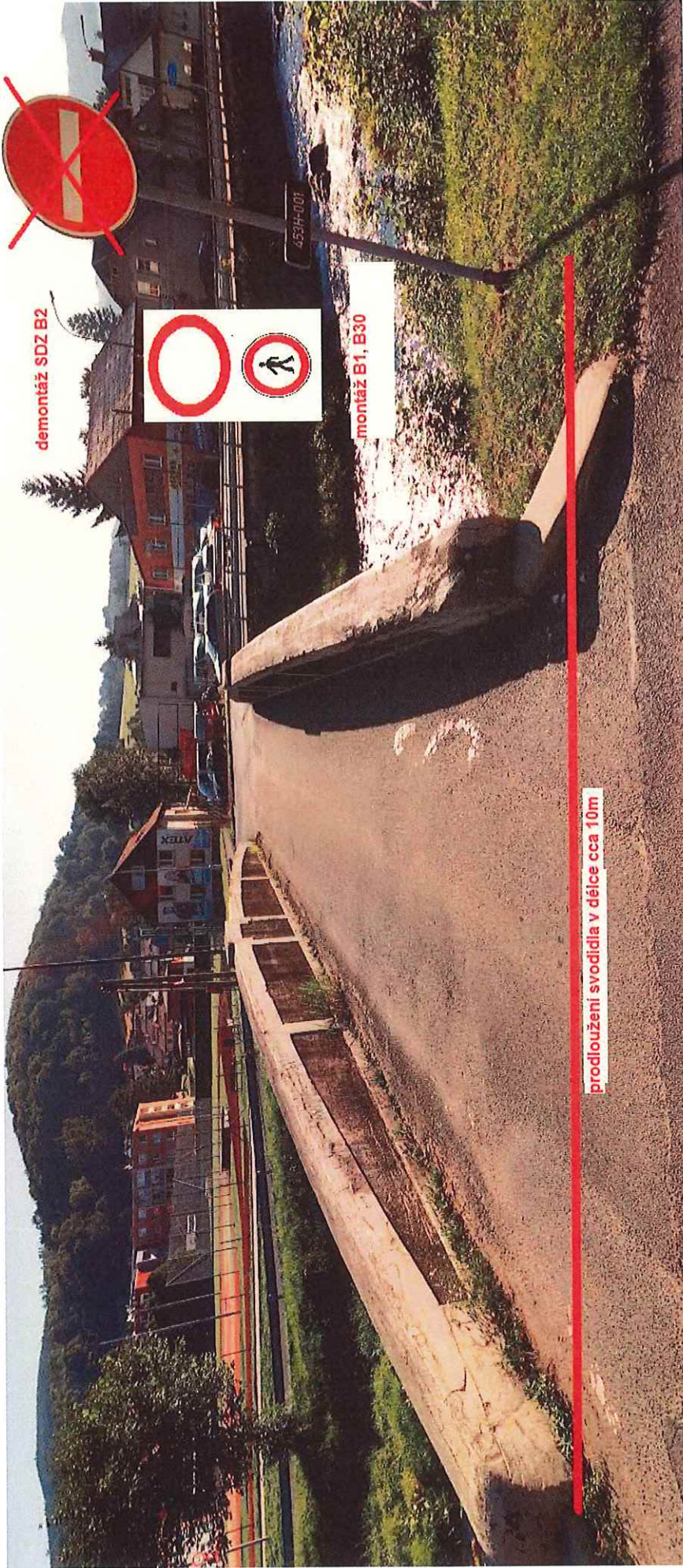


ODSOJHLASENÁ PŘÍLOHA  
ke stanovisku - vyjádření k dokumentaci  
Krajská policie Olomouckého kraje

Č. j. KŘPM- 71889-7/17-2024 Jmm06

Dne 17. 2. 2024

Za správnost: *[Signature]*



demontáž SDZ B2



montáž B1, B30

prodloužení svodidla v délce cca 10m



ODSOUHLAŠENIA PŘÍLOHY

ke stanovisku - vypracování a schválení  
Krajské ředitelství pražské Diemouk & Brokage

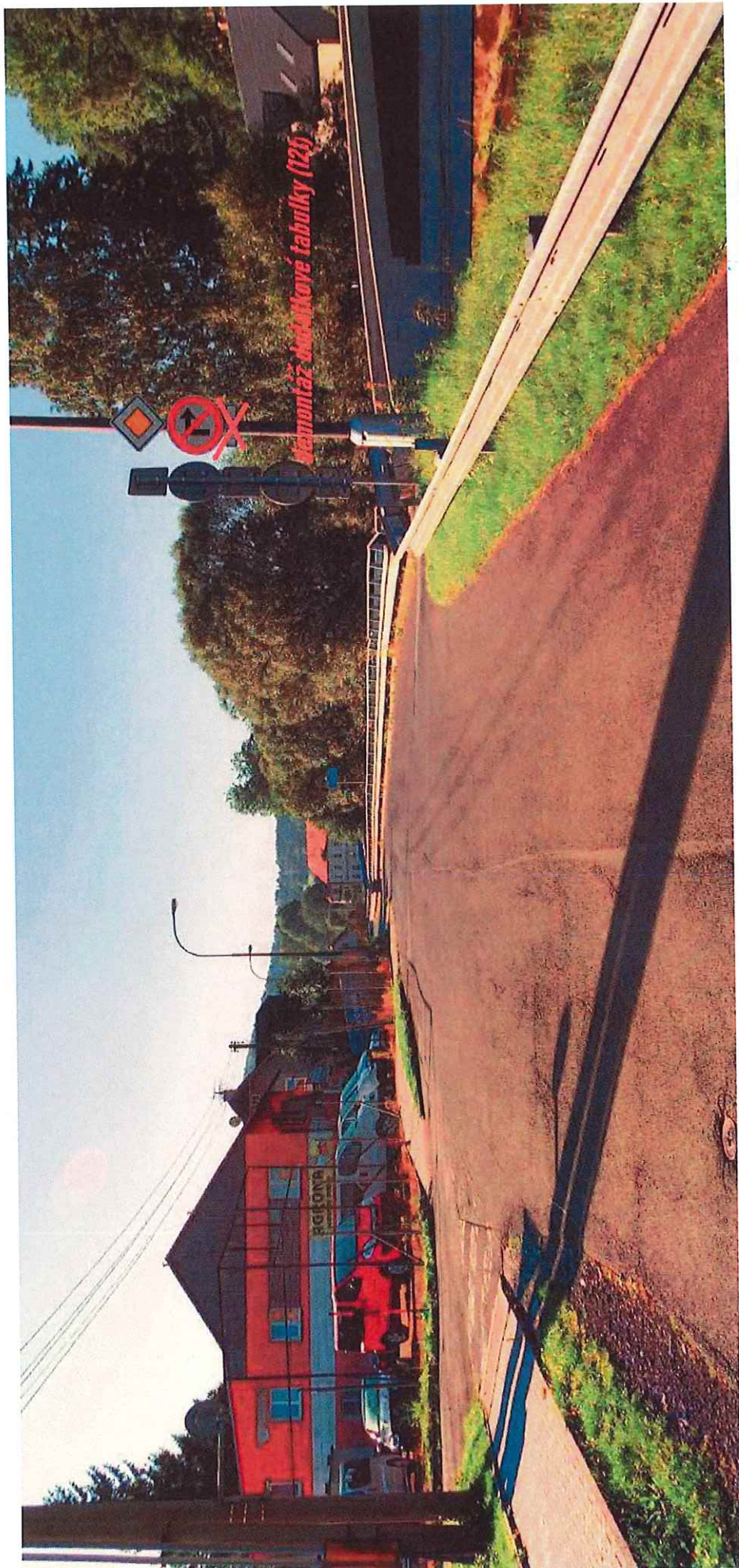
Č. j. KRPM-

71589-7/27-224-19m06

27. 2. 2024

19. 2. 2024

Za správce:



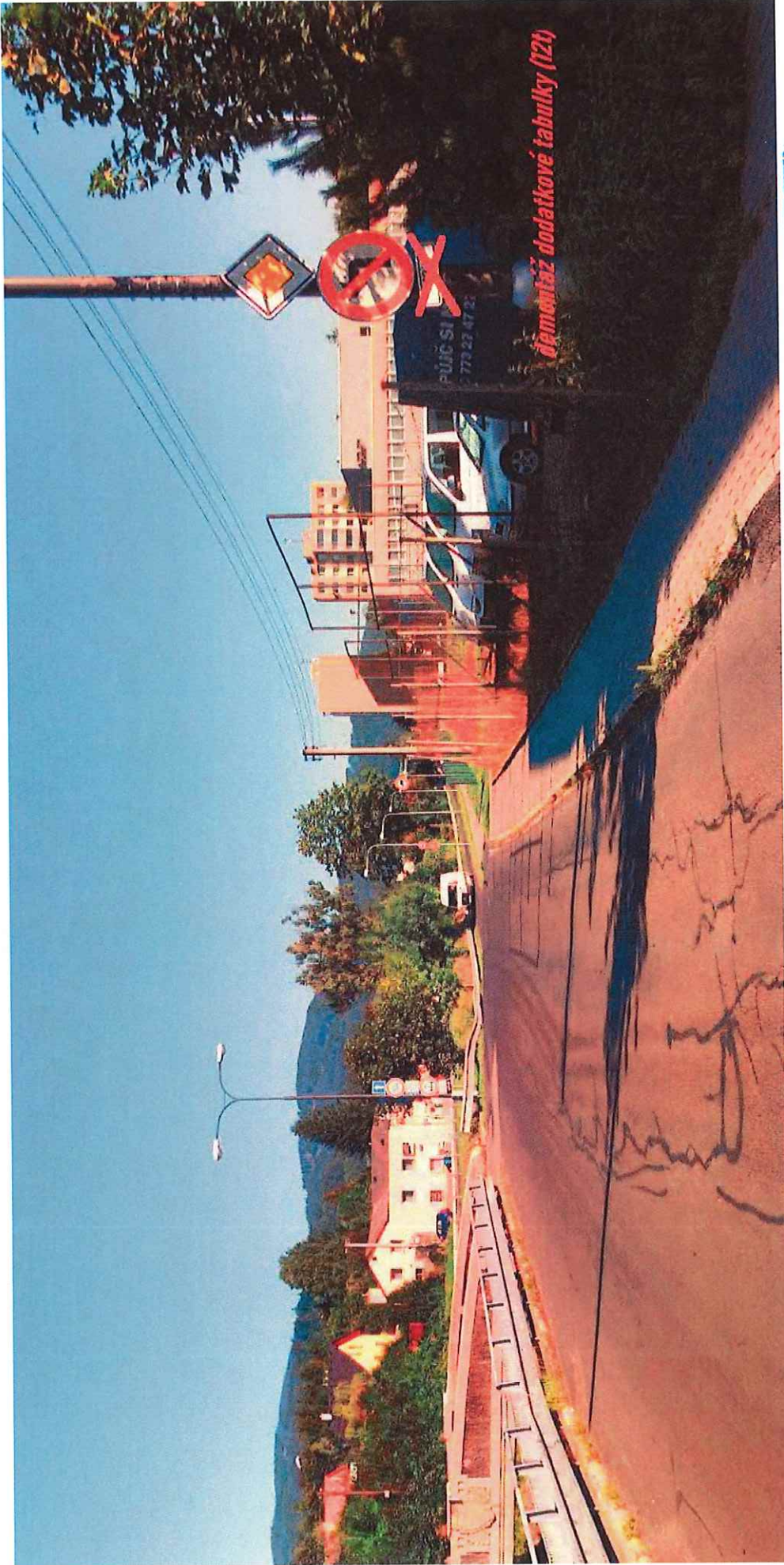
ODSOULHASENÁ PŘÍLOHA

ke stanovisku - vyjádření k stávkoprávnímu  
Krajské Federativní přítele Olomouckého úje

Č. j. KRPDM-71589-7/20-2274-10006

Dne 3.7.2024

Za správnost: [Signature]

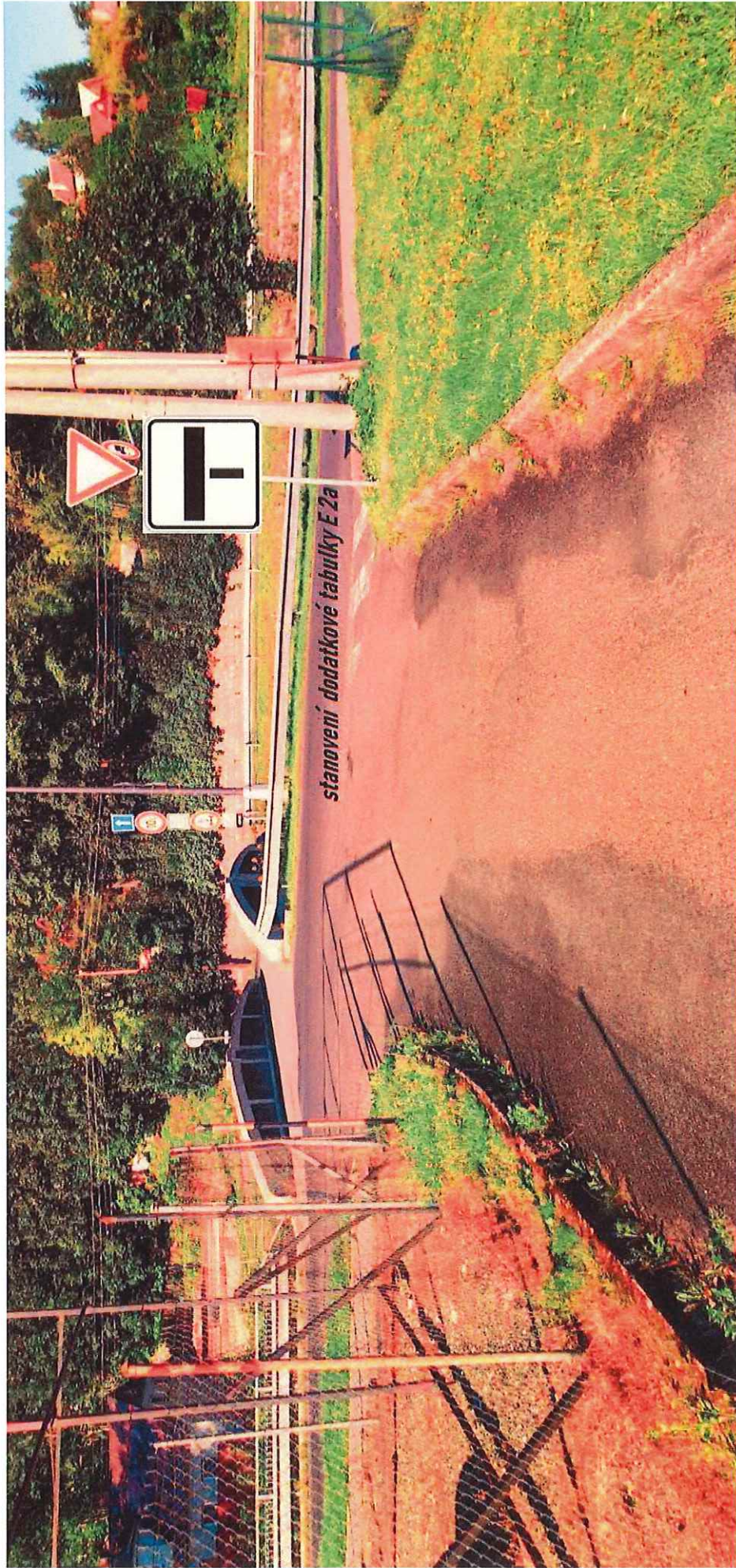


ODSOJHLASENÁ PŘÍLOHA  
ke stanovisku - vyjádření k dotazům  
Krajské ředitelství policejní ústředny v Olomouci v Olomouci

Č. KRPM- 7189-7/17-204+amoc

Dne 17. 2. 2017

Za správnost: [Signature]



OPRAVENÁ PŘÍLOHA

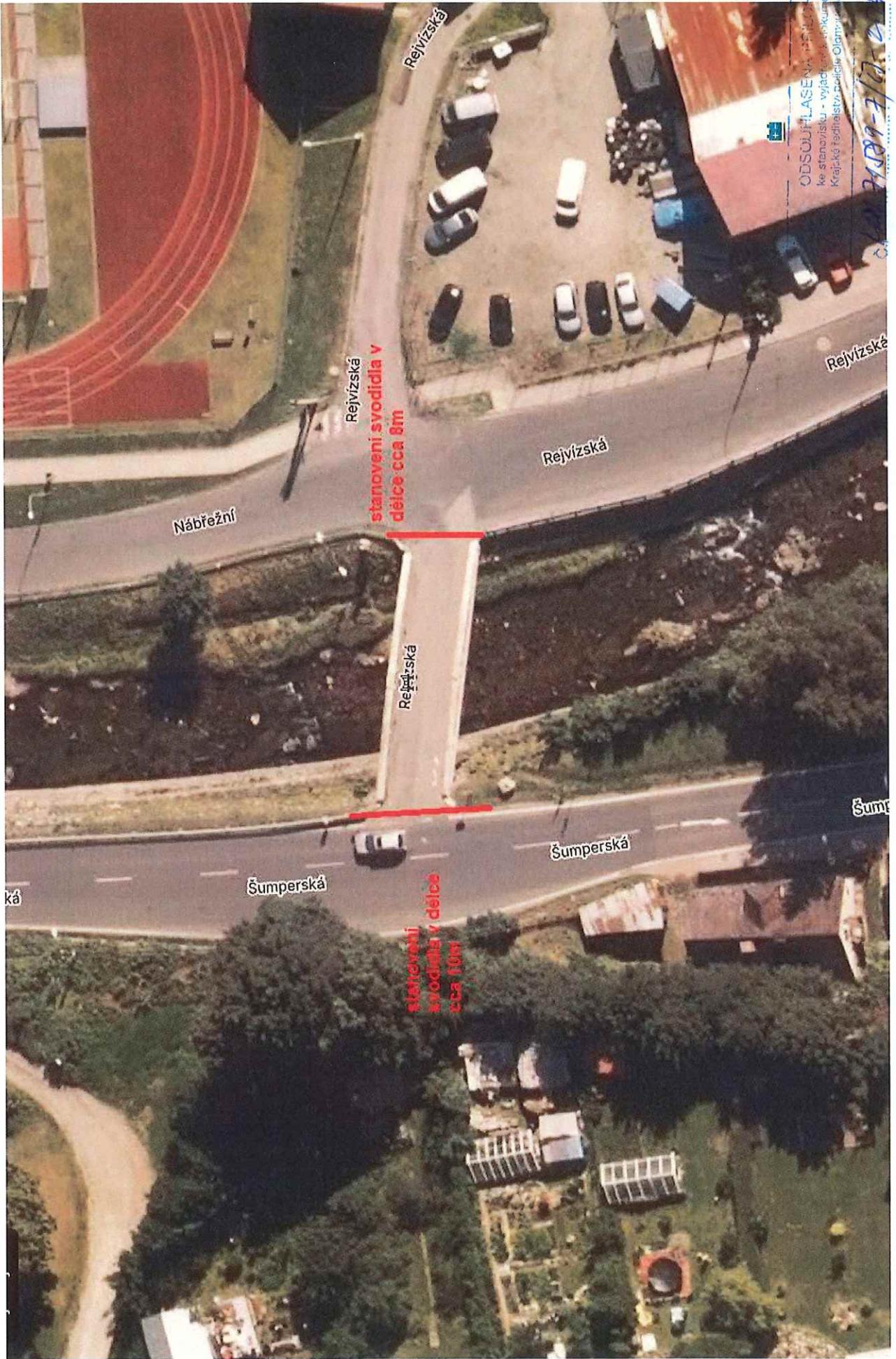
Ke zpracování - vyjádření k dokumentaci  
Krajské revizní policie Olomouckého kraje



Č. K RPM: 7189-7/07-2074-Prmo

Dne: 27. 2. 2014

Za správnosti: J. P. P.



ODSOUHLASENÁ PRÁČKA  
ke stanovisku - vyjádření k dokumentaci  
Krajské ředitelství policie Olomouckého území

21.08.2017

Dne 17. 2. 2017  
Za správnost: Mgr. M.



**objízdňá trasa po  
silnici I/44 přes  
most ev.č.  
453-001 Jeseník**

ODSOULASENÁ PŘÍLOHA

ke stanovisku - vyjádření k dokumentaci  
Krajské policie Olomouckého kraje



Č. j. KPPM- 71589-7/17-2024-mpm

Dne 3.7.2024

Za správnost: Mgr. J. J. J.