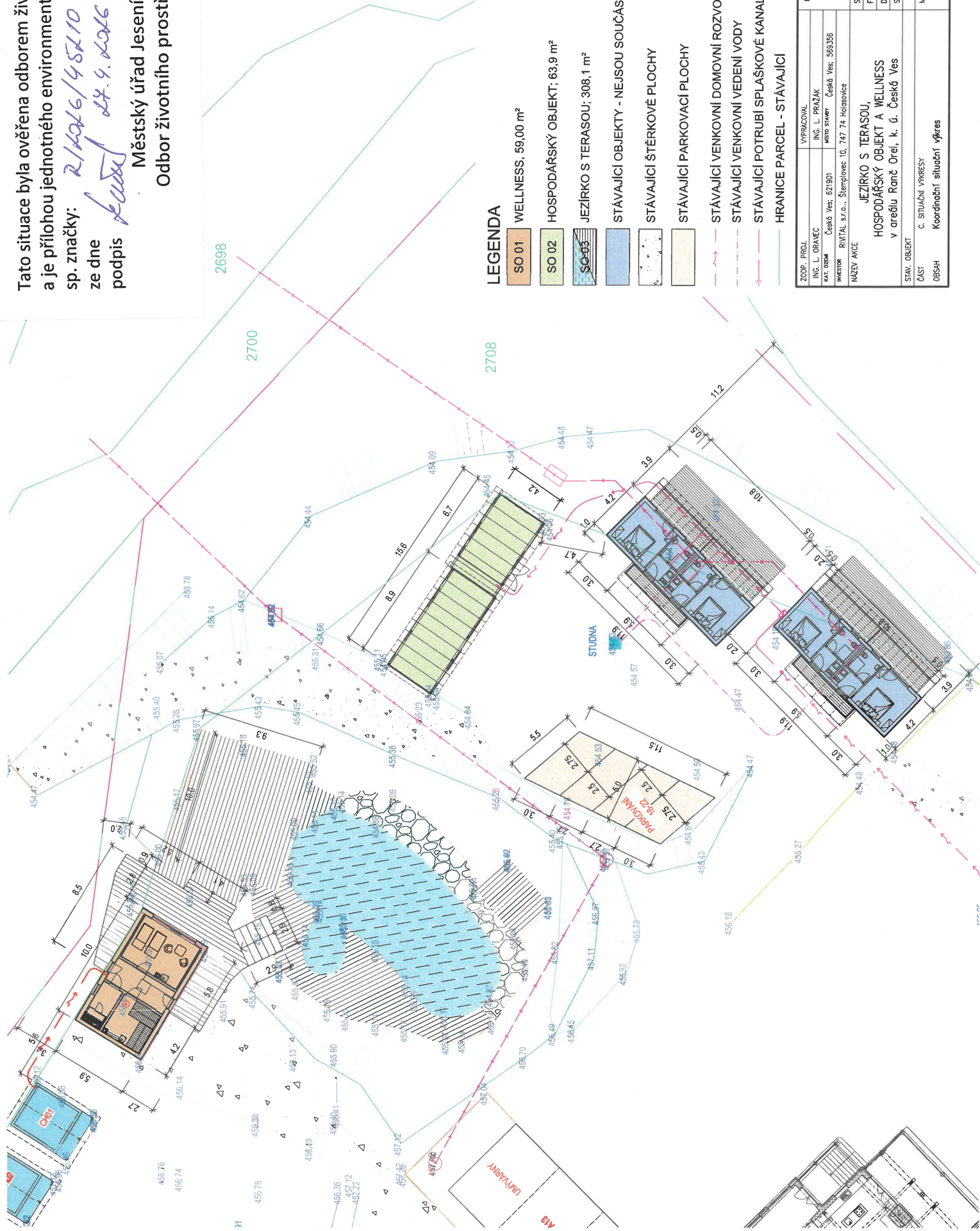


Tato situace byla ověřena odborem životního prostředí a je přílohou jednotného environmentálního stanoviska sp. značky: *R1426/45210* ze dne *14.9.2016* podpis *Kučera*

Městský úřad Jeseník
Odbor životního prostředí



LEGENDA

- SO 01 WELLNESS, 59,00 m²
- SO 02 HOSPODÁŘSKÝ OBJEKT; 63,9 m²
- SO 03 JEZÍRKO S TERASOU; 308,1 m²
- STÁVAJÍCÍ OBJEKTY - NEJISOU SOUČÁSTÍ PD
- STÁVAJÍCÍ ŠTĚRKOVÉ PLOCHY
- STÁVAJÍCÍ PARKOVACÍ PLOCHY
- STÁVAJÍCÍ VENKOVNÍ DOMOVNÍ ROZVODY NN 0,4 KV
- STÁVAJÍCÍ VENKOVNÍ VEDENÍ VODY
- STÁVAJÍCÍ POTRUBÍ SPLAŠKOVÉ KANALIZACE
- HRANICE PARCEL - STÁVAJÍCÍ



ZODP. PROJ.	VYPRACOVAL	Ing. Lukáš Pražák - EASY PROJECT
ING. L. GRAVEC	ING. L. PRAŽÁK	Projektor, s.r.o. Brno
KAT. ODM. Česká Ves; 621901	místní stavby	Česká Ves; 568356
INVESTOR RIVITAL, s.r.o., Štěpánovcova 10, 747 74 Hrubá Ves	Česká Ves; 568356	IC: 016862720
NAZEV MCE	JEZÍRKO S TERASOU, HOSPODÁŘSKÝ OBJEKT A WELLNESS v areálu Ranč Oreš, k. ú. Česká Ves	Katastrální území: 750 01 Jeseník
STAV. OBJEKT	STAV. ÚŘAD	STUPĚŇ
ČÁST		FORMÁT
OBŠAH		DATAUM
		STAV. ÚŘAD
		JESENÍK
		ČÍSLO VÝKRESU
		1:250
		C3