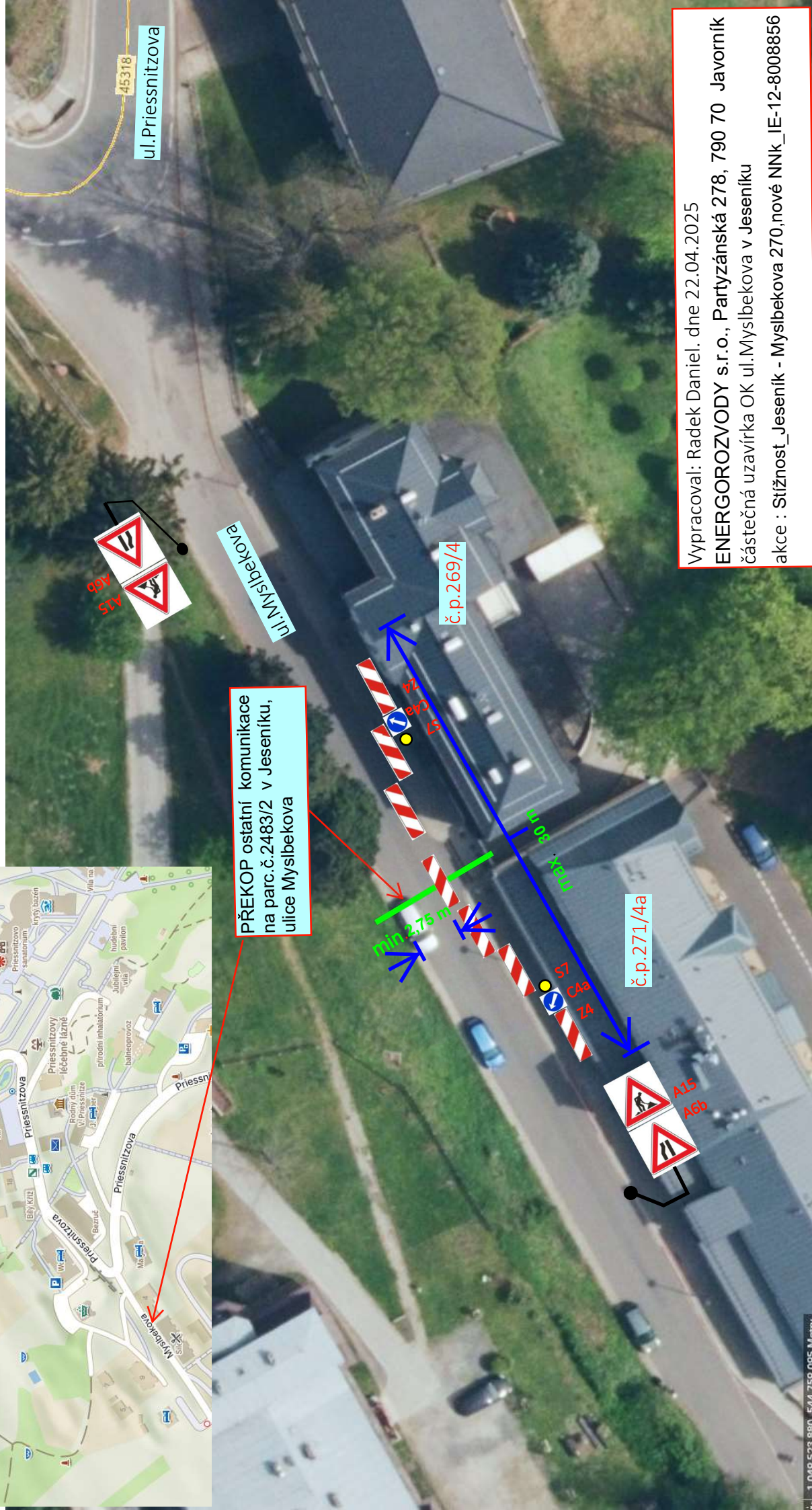




**PŘEKOP ostatní komunikace  
na parc.č.2483/2 v Jeseníku,  
ulice Myslbekova**



Vypracoval: Radek Daniel, dne 22.04.2025  
**ENERGOROZVODY s.r.o.**, Partyzánská 278, 790 70 Javorník  
 částecná uzavírka OK ul.Myslbekova v Jeseníku  
 akce : Strážnost\_Jeseník - Myslbekova 270,nové NNK\_IE-12-8008856

Č.j.: KRPM-57750-2/ČJ-2026-141106

SOUHLASÍ

KRAJSKÉ ŘEDITELSTVÍ POLICIE  
 OLOMOUCKÉHO KRAJE  
 DOPRAVNÍ INSPEKTORÁT  
 790 01 JESENÍK, MORAVSKÁ 780/4

Dne 6.5.2026

**ENERGOROZVODY s.r.o.**  
 Kocoum 2566/1086, 011 00 Praha 19  
 Tel: +420 251 744 905  
 IČ: 25366745, DIČ: CZ25366745

Pro zajištění bezpečnosti a plynulosti silničního provozu bude při nedostatečných rozhledových podmínkách (např. umístění vozidel stavby v prostoru pracovního místa na komunikaci, umístění staveništního materiálu a techniky atd...), při tvorbě kolon a při snížené viditelnosti (mlha, sněžení, hustý déšť apod.), provoz řízen aplikací ručního řízení provozu v náležitě poučenou osobou na místě akce za podmínek, dle ust. § 79 zák. 361/2000 Sb., která bude vybavena a označena dle vyhlášky č. 294/2015 Sb.