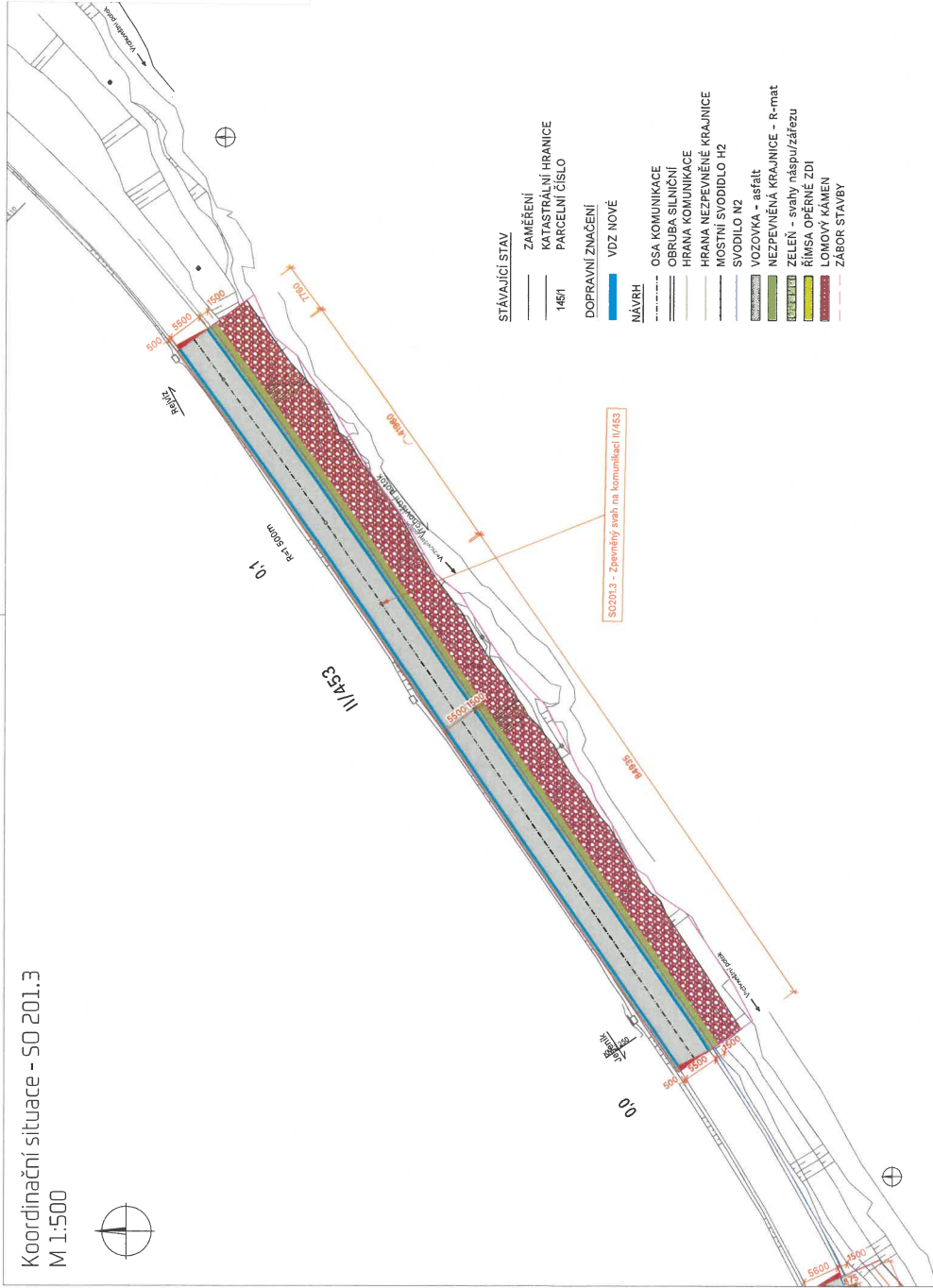


Koordináční situace - SO 201.3
M 1:500



- STÁVAJÍCÍ STAV**
- ZAMĚŘENÍ
 - KATASTRÁLNÍ HRANICE
 - 1481 PARCELNÍ ČÍSLO
 - DOPRAVNÍ ZNAČENÍ
 - VZD NOVÉ
- NÁVRH**
- OSA KOMUNIKACE
 - OBRAUBA SILNIČNÍ
 - HRANA KOMUNIKACE
 - HRANA NEZPEVNĚNÉ KRAJINICE
 - KOSTNÍ SVOVDILO HZ
 - SVOVDILO NZ
 - VOZOVKA - asfalt
 - NEZPEVNĚNÁ KRAJINICE - R-mat
 - ZELEŇ - svazby náspju/zářezu
 - ŘÍMSA OPĚRNÉ ZDI
 - LOHOVÝ KÁMEN
 - ZÁBOR STAVBY

Tato situace byla ověřena odborem životního prostředí a je přílohou jednotného environmentálního stanoviska sp. značky: *2140205/2006558*
ze dne *13. 5. 2026*
podpis *[Signature]*

Městský úřad Jeseník
Odbor životního prostředí

Souřadnicový systém S-JTSK Spracovatelské stavebního objektu/části VIGACERO s.r.o. Na Kopečce 10, 602 01, Nové Město nad Metují		výškový systém Brno	
Objednatel stavebního objektu/části SPRÁVA SILNIC OLOMOUCKÉHO KRAJE Správa silnic Olomouckého kraje Lipenská 783/120, Hodolany, 779 00 Olomouc		Ing. Ladislav Lidmila	
Vypracoval: Ing. Lukáš Doležal Odpovědný projektant: Ing. Ladislav Lidmila Investor: Správa silnic Olomouckého kraje, p.o., Lipenská 783/120, Hodolany, 77900 Olomouc		Měřítko: 1:500 Stupeň dokumentace: DSP + PDPS Číslo přílohy: SO 201.3 - Opěrná zeď na komunikaci II/453 Koordináční situace - SO 201.3	
Objednatel stavebního objektu/části Správa silnic Olomouckého kraje, p.o., Lipenská 783/120, Hodolany, 779 00 Olomouc		Měřítko: 1:500 Stupeň dokumentace: DSP + PDPS Číslo přílohy: SO 201.3 - Opěrná zeď na komunikaci II/453 Koordináční situace - SO 201.3	
Objednatel stavebního objektu/části Správa silnic Olomouckého kraje, p.o., Lipenská 783/120, Hodolany, 779 00 Olomouc		Měřítko: 1:500 Stupeň dokumentace: DSP + PDPS Číslo přílohy: SO 201.3 - Opěrná zeď na komunikaci II/453 Koordináční situace - SO 201.3	