



Č.j.: KRPM-60876-2/ČJ-2026-141106 10 situací

KRAJSKÉ ŘEDITELSTVÍ POLICIE
 OLOMOUCKÝHO KRAJE
 DOPRAVNÍ INSPEKTORÁT
 790 01 JESENÍK, MORAVSKÁ 780/4

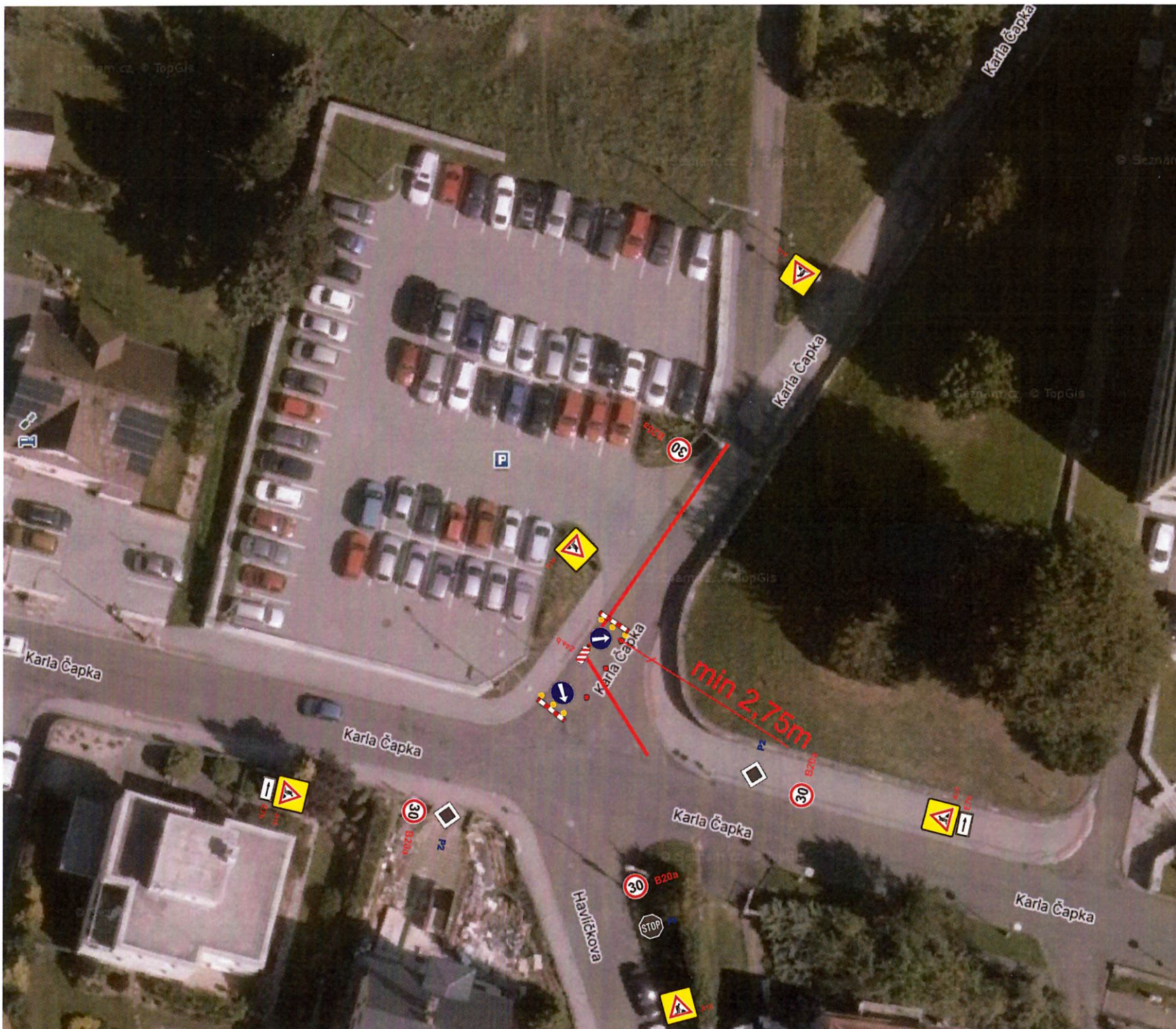
Dne 6.5.2026

Fáze 1
 stavající DZ - v nulném rozsahu pro návrh



30 B20a přechodné DZ

Akce: P24 Z-REKO MŠ Jeseník - Nábřeží 2 HP
 číslo stavby 7700106421
 Obsah: Přechodné dopravní značení
 Vypracoval: Ing. Tomáš Vladař






Fáze 2

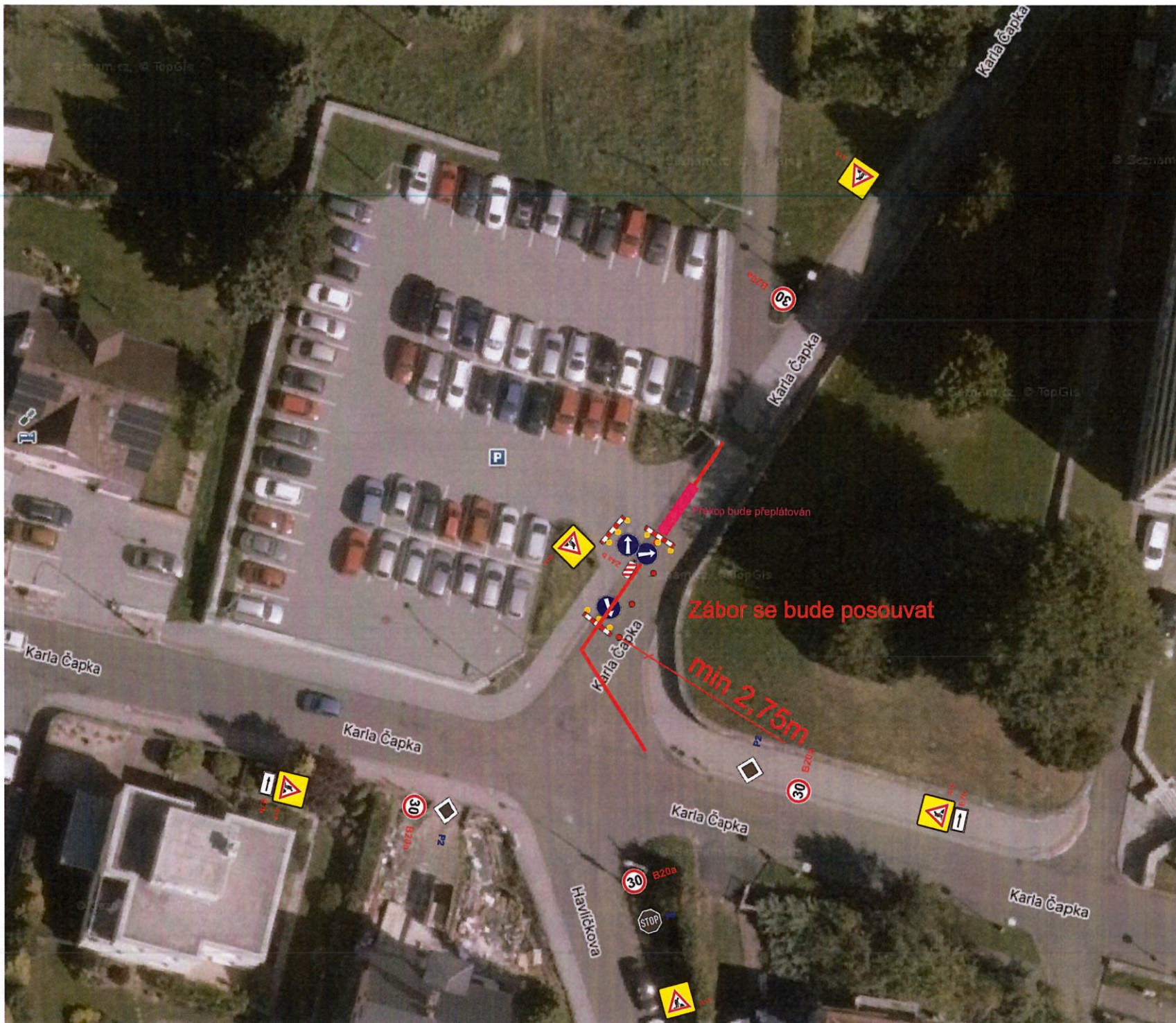
-  stávající DZ - v nutném rozsahu pro návrh
-  30 B20a přechodné DZ

Akce: P24 Z-REKO MS Jeseník - Nábřeží 2 HP
 číslo stavby 7700106421



Obsah: Přechodné dopravní značení

Vypracoval: Ing. Tomáš Vladař



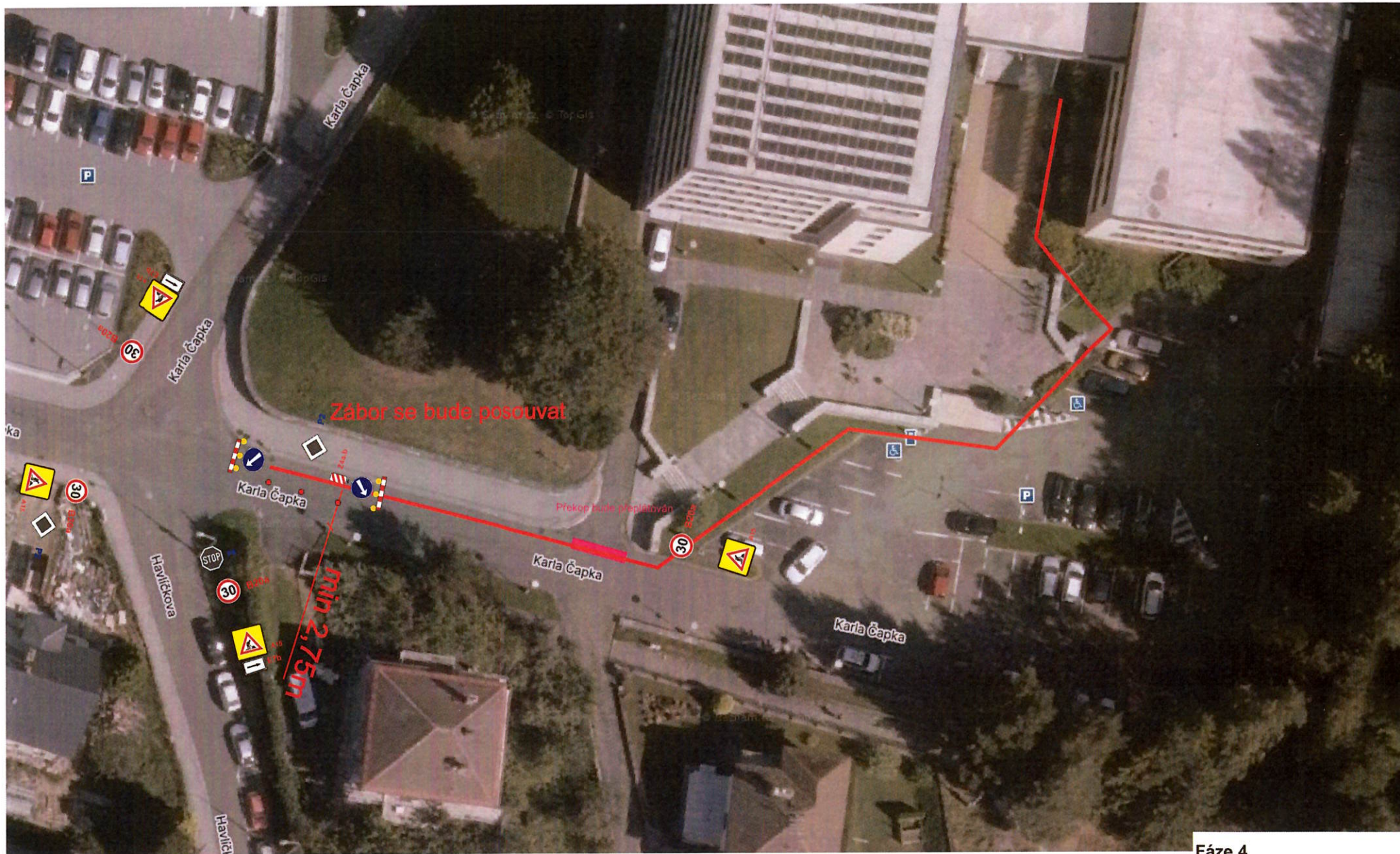


Fáze 3



-  P6 stávající DZ - v nutném rozsahu pro návrh
-  B20a přechodné DZ

Akce: P24 Z-REKO MS Jeseník - Nábřeží 2 HP
 číslo stavby 7700105421
 Obsah: Přechodné dopravní značení
 Vypracoval: Ing. Tomáš Vladař



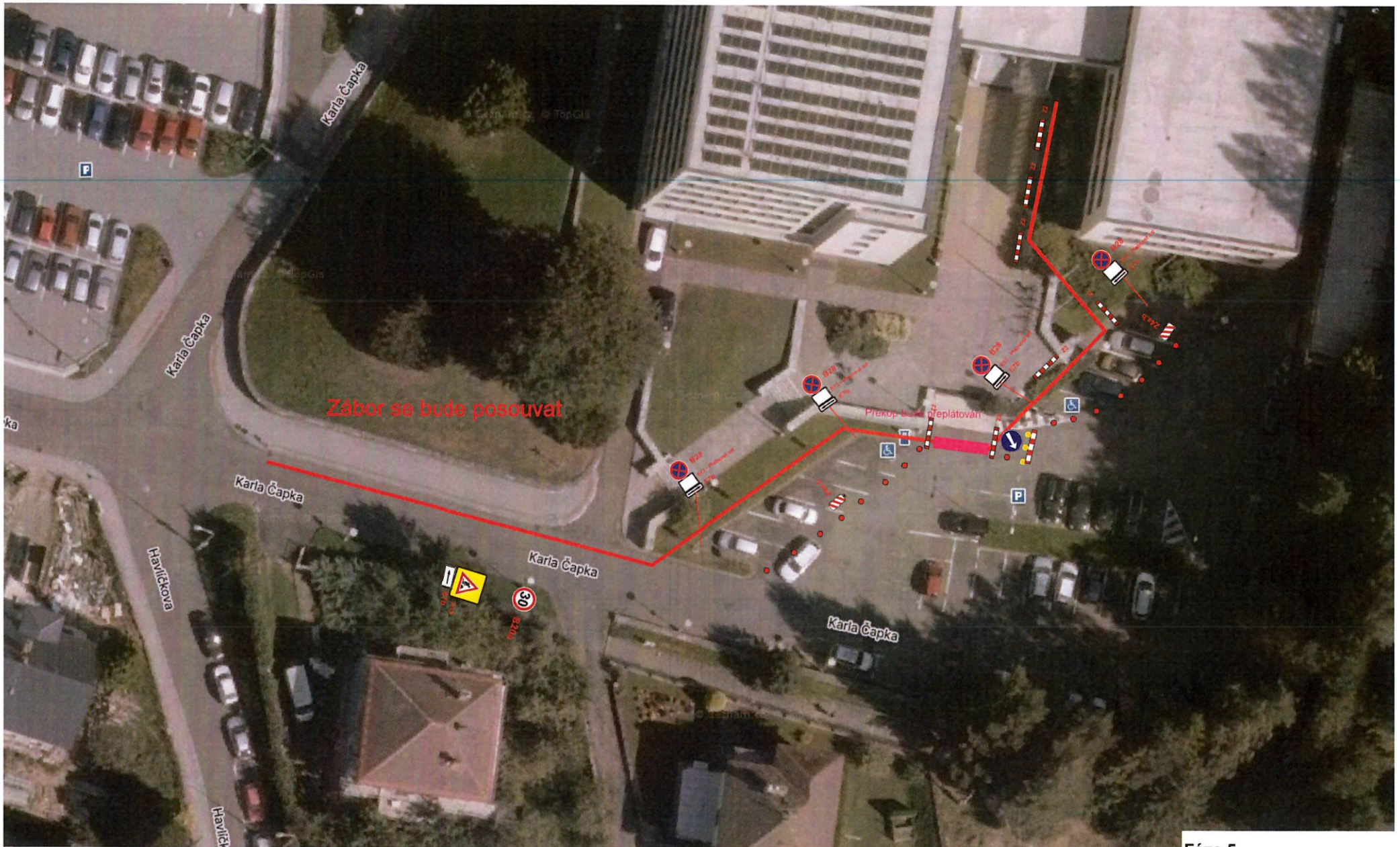


Fáze 4



-  **pe** stávající DZ - v nutném rozsahu pro návrh
-  **30** **327a** přechodné DZ

Akce: P24 Z-REKO MS Jeseník - Nábržní 2 HP
 číslo stavby 7700106421
 Obsah: Přechodné dopravní značení
 Vypracoval: Ing. Tomáš Vladař





Fáze 5

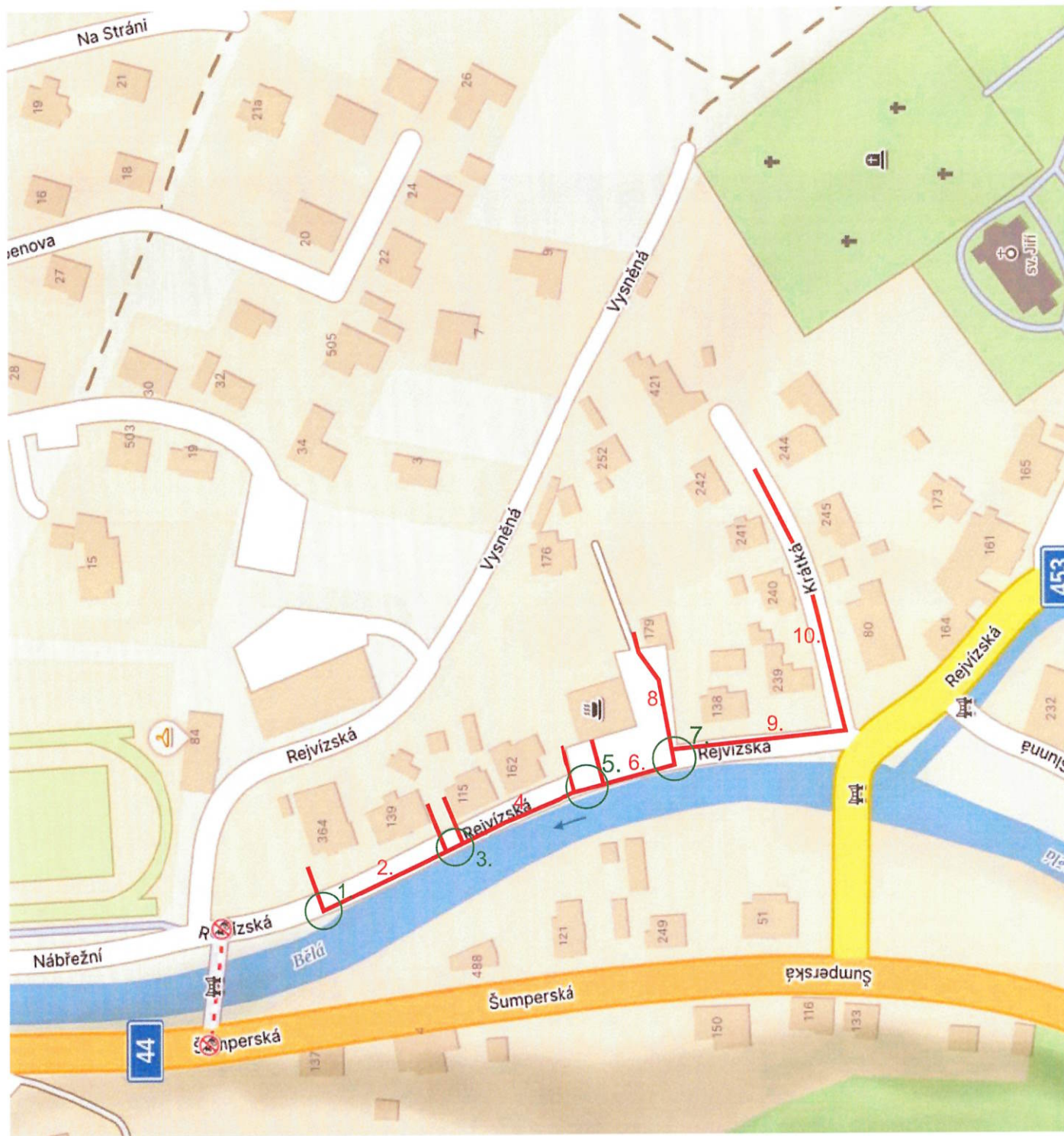
-  P6 stávající DZ - v nutném rozsahu pro návrh
-  B20a přechodné DZ

Akce: P24 Z-REKO MS Jeseník - Nábřeží 2 HP
číslo stavby 7700106421

Obsah: Přechodné dopravní značení

Vypracoval: Ing. Tomáš Vladař





- PS stávající DZ - v nutném rozsahu pro návrh
- BZna přechodné DZ

Akce: P24 Z-REKO MS Jeseník - Nábřeží 2 HP
 číslo stavby 7700106421

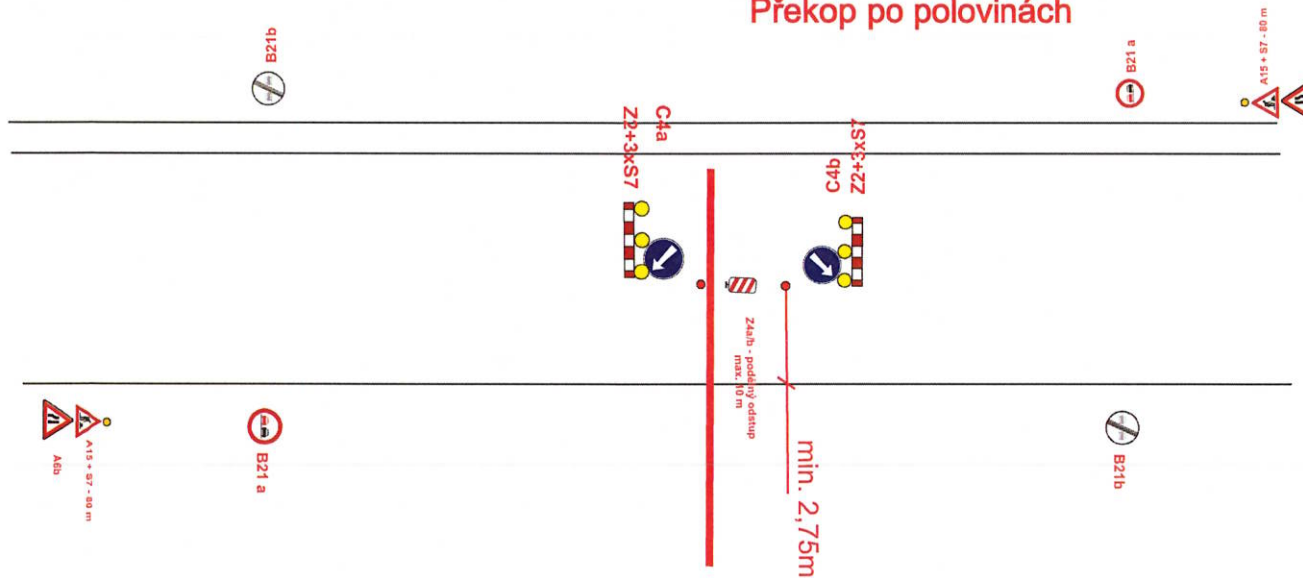
Obsah: Přehledná situace

Vypracoval: Ing. Tomáš Vladař





Překop po polovinách



Pozn. Překop po polovinách, ve druhé fázi se značení zrcadlově otočí

— Otevřený výkop

Etapa 1, 3, 5, 7,

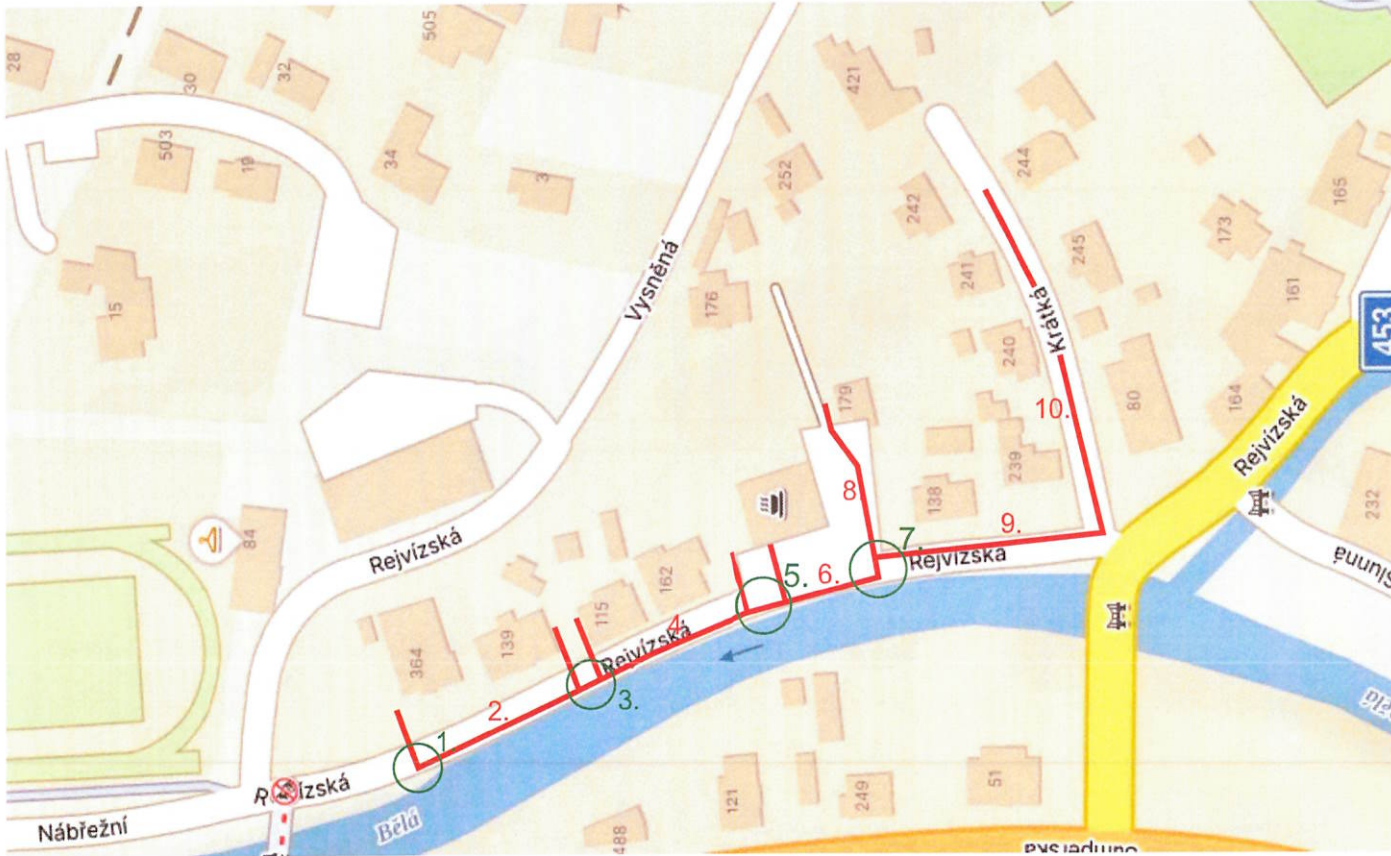
- P6 stávající DZ - v nutném rozsahu pro návrh
- B20a přechodné DZ

Akce: P24 Z-REKO MS Jeseník - Nábřežní 2 HP
Číslo stavby 7700106421

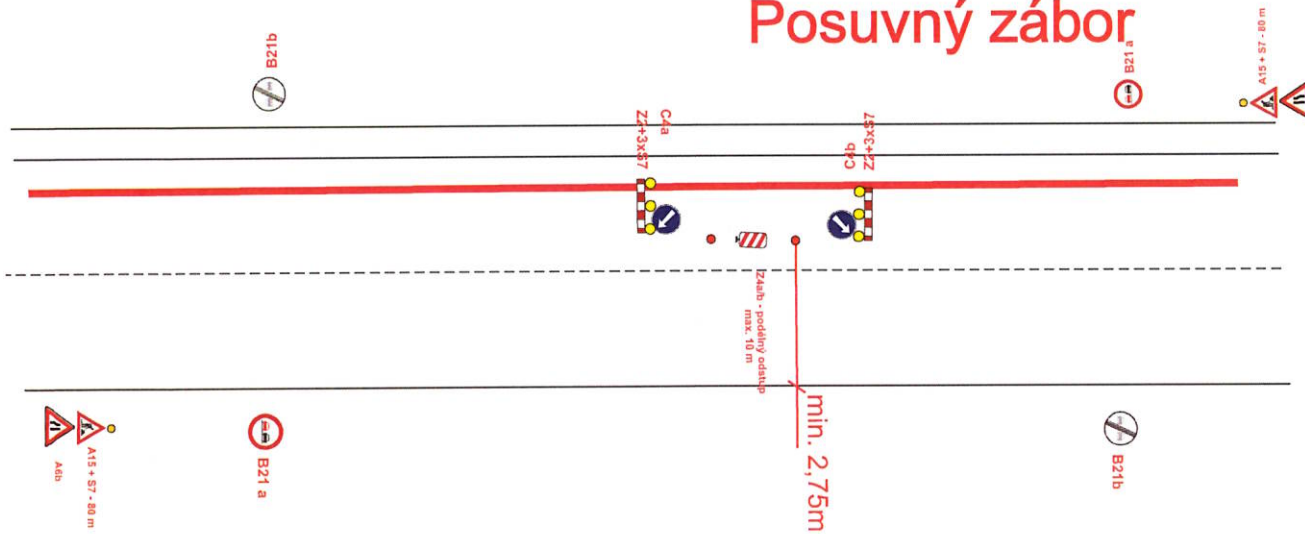
Obsah: Přechodné dopravní značení

Vypracoval: Ing. Tomáš Vladař





Posuvný zábor



— Otevřený výkop

Etapa 2, 4, 6, 9,

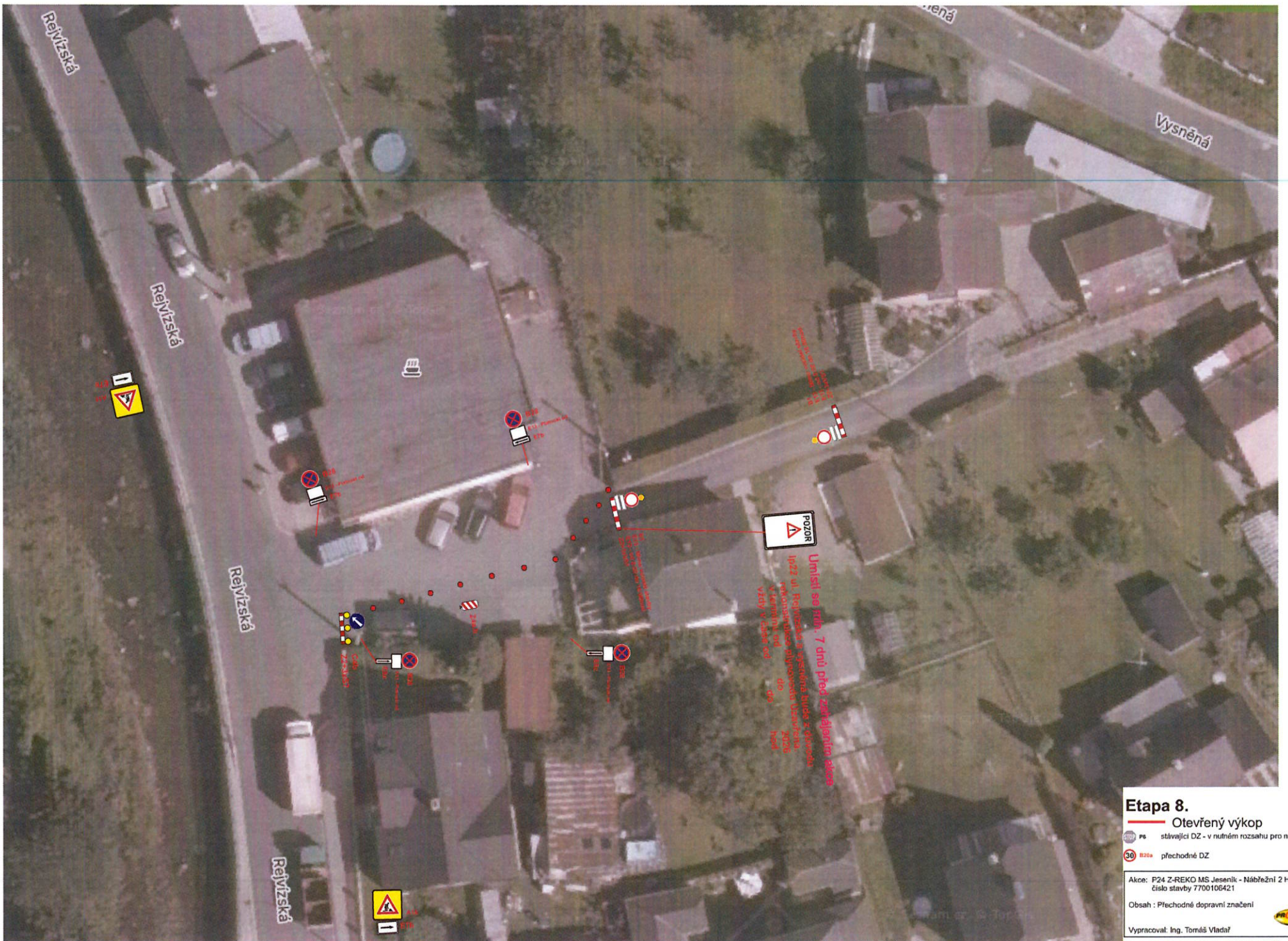
- P6 stávající DZ - v nutném rozsahu pro návrh
- S30 přechodně DZ

Akce: P24 Z-REKO MS Jeseník - Nábrežní 2 HP
číslo stavby 7700106421

Obsah: Přechodně dopravní značení

Vypracoval: Ing. Tomáš Vladař





Etapa 8.
Otevřený výkop

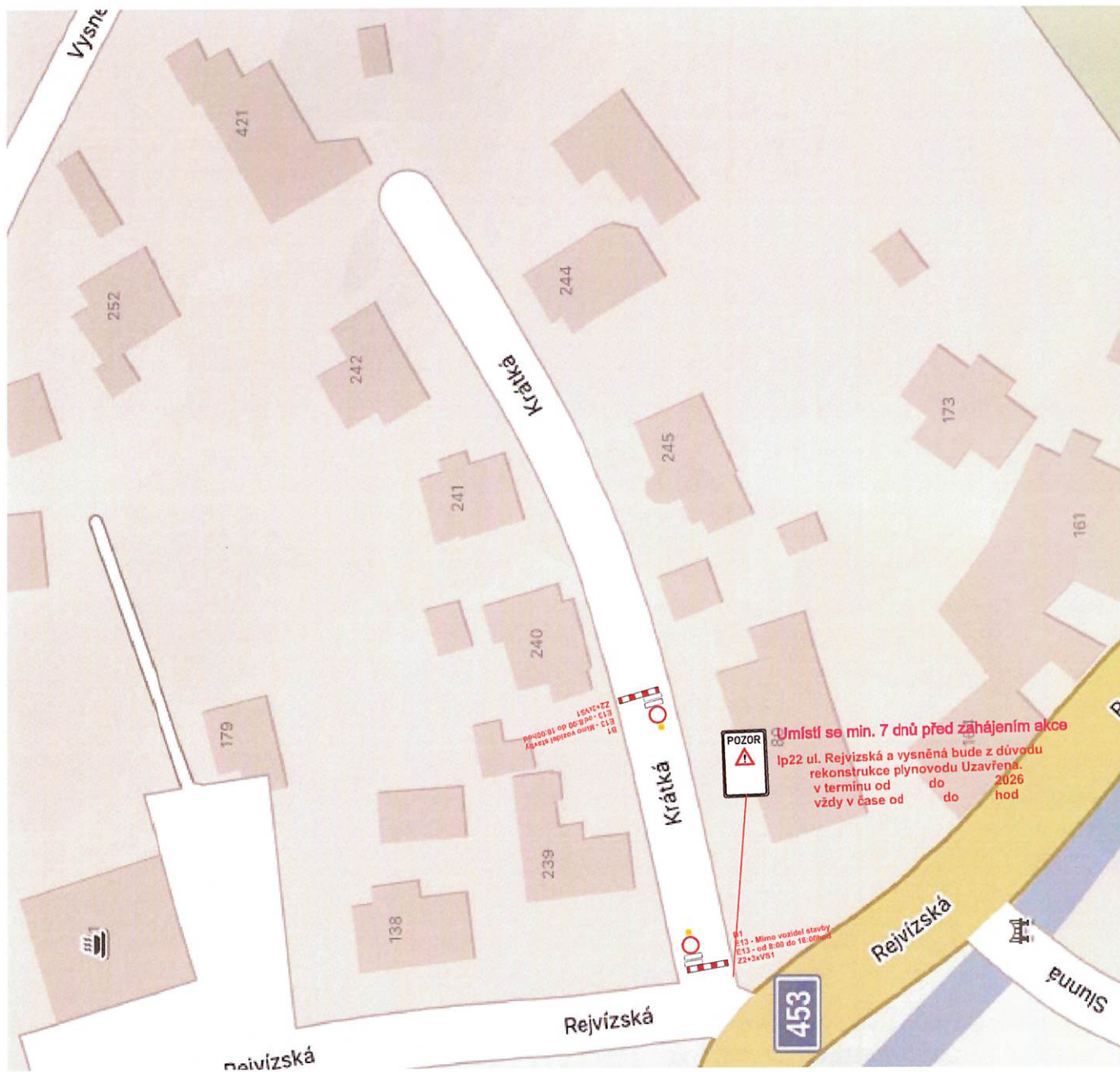
- stávající DZ - v nutném rozsahu pro návrh
- přechodné DZ

Akce: P24 Z-REKO MS Jeseník - Nábřeží 2 HP
 číslo stavby 7700106421

Obsah: Přechodné dopravní značení

Vypracoval: Ing. Tomáš Vlášek





— Otevřený výkop

Etapa 11.

- P6 stávající DZ - v nutném rozsahu pro návrh
- B20a přechodné DZ

Akce: P24 Z-REKO MS Jeseník - Nábřeží 2 HP
číslo stavby 7700106421
Obsah: Přechodné dopravní značení
Vypracoval: Ing. Tomáš Vláďa

