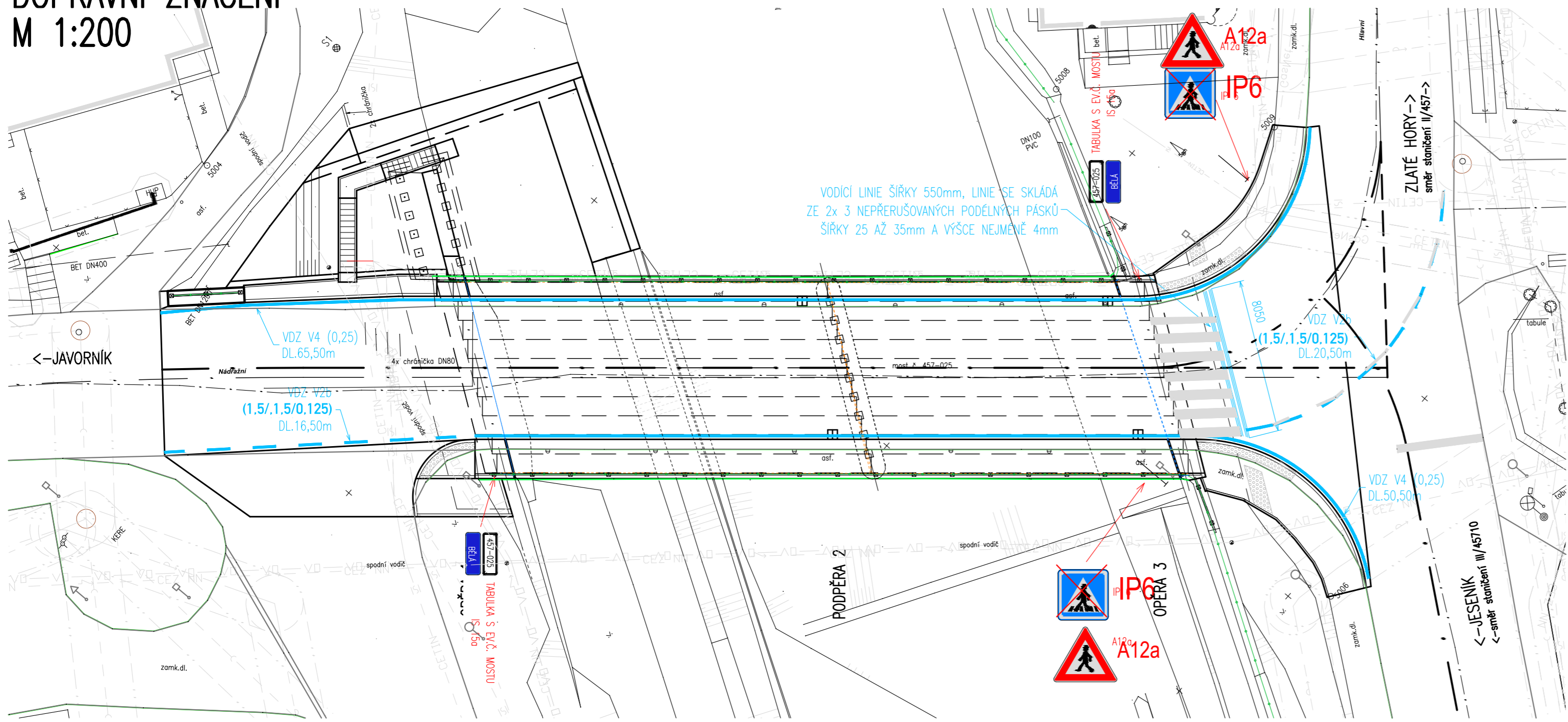


DOPRAVNÍ ZNAČENÍ

M 1:200



LEGENDA

SVISLÉ DOPRAVNÍ ZNAČKY

- 457-025 TABULKA S EVČ. MOSTU 2x
- BĚLA IS 15a 2x
- A12a A12a 2x
- IP6 IP6 2x

VODOROVNÉ DOPRAVNÍ ZNAČKY

- VDZ - V2b (1,5/1,5/0,125) - VDZ BEZ ZVUČIČHO PROVEDENÍ
- VDZ - V4 (0,25) - VDZ BEZ ZVUČIČHO PROVEDENÍ

Č.j.: KRPM-49333-2/ČJ-2026-141106

SOUHLASÍ

Dne 5.5.2026

KRAJSKÉ ŘEDITELSTVÍ POLICIE
OLOMOUCKÉHO KRAJE
DOPRAVNÍ INSPEKTORÁT
790 01 JESENÍK, MORAVSKÁ 780/4

SO 101 - KOMUNIKACE

D

DSP+PDPS

Souřadnicový systém: S - JTSK
Výškový systém: Bpv

Hlavní inženýr projektu:	Ing. Jaromír RUŠAR		
Zodpovědný projektant:	Ing. Květoslav RUŠAR		
Vypracoval:	Ing. Jaroslav BABÁČEK		
Kontroloval:	Ing. Radoslav HOLÝ		
Kraj:	Olomoucký	Datum:	04 / 2025
Zadavatel:	Správa silnic Olomouckého kraje, příspěvková organizace	Formát:	3 A4
Název akce:	Most ev. č. 457-025 Mikulovice	Měřítko:	1:200
	SO 101 - KOMUNIKACE	Účel:	DSP+PDPS
		Čís.zakáz.:	74 - 2024
		Archivní čís.:	74 - 2024
Název přílohy:	DOPRAVNÍ ZNAČENÍ	Čís.soupravy:	Čís. přílohy: 04