

ZÁJADOST O POVOLENÍ ZVLÁŠTNÍHO UŽÍVÁNÍ

1, PŘEDMĚT ZÁJADOSTI A ZPŮSOB REALIZACE

- JEDNÁ SE O ZÁBOR (HORNÍHO CHODNÍKU, ZATŘAŽNĚNÉ PLOCHY SPODNÍHO CHODNÍKU A ČÁST POZEMNÍ KOMUNIKACE KDE SE PROVOZ VEDE V OBOU SMĚRECH) ZA ÚČELEM UMÍSTĚNÍ POJIZDNÁ VYPOKOZDVIŽNÁ PLOŠINA A MOBILNÍHO HLINIKOVÉHO LEŠENÍ, PRO ZAJIŠTĚNÍ STAVEBNÍCH PRACÍ - ČIŠTĚNÍ A NÁTĚR FASÁDY A ČIŠTĚNÍ SPODNÍCH STŘÍŠTEK BYTOVÉHO DOMU, NA ADRESĚ TYRŠOVA A MĀPARYKOVO NĀM. 59/4
PARCELNÍ ČÍSLO - 317/1, 2445/1, 284/11

2, ZÁBOR V METRECH - ROZSAH ZÁBORU

- NA ULICI TYRŠOVA SE JEDNÁ O CELKOVOU DÉLKU 30 METRŮ A ŠÍŘKU V 1. FÁZI CELKEM Tedy 370 M²
- DĀLE V DRUHÉ FÁZI NA ULICI TYRŠOVA DÉLKA 30 METRŮ A ŠÍŘKA CELKEM Tedy 240 M²
- V 3. FÁZI NA ULICI MĀPARYKOVO NĀMĚSTÍ DÉLKA 20 ŠÍŘKA 3 CELKEM Tedy 60 M².
ZDE SE BUDE JEDNĀT POUZE O 1 DEN PRÁCE A TO V NEDELI KDY SE BUDOU ČIŠTIT POUZE STŘÍŠKY PO DOLNĚNÍ ŽOČNÍ STRANY NA ULICI TYRŠOVA

3, ZAJIŠTĚNÍ BEZPEČNOSTI

- POJIZDNÁ VYPOKOZDVIŽNÁ PLOŠINA, OBLA CHODNÍKY A ČÁST POZEMNÍ KOMUNIKACE BUDE V MÍSTĚ ZÁBORU NEPRŮCHODNĀ. TĚŽÍ PROVOZ BUDE DOPRAVNĀK ZNAČENĀM ODLOŽĚN NA PROTĚJŠÍ CHODNĪK DĀLE BUDE POZEMNĀ KOMUNIKACE V JEDNOM SMĚRU

Jízdy také uzavřena a dopravním značením bude upřesněn provoz pouze jedním pruhem za pomoci dopravního značení, kdy směr ve kterém nebude přečlážka bude dopravní značkou upozorněn na dání přednosti proti jedoucím vozidlům. Na dopravní komunikaci je rychlost 30km/h a z této rychlosti hýžbat nebudeme.

- 4) Přerušeni záboru / neprerušeni práce bude probíhat každý den 4 dny v týdnu, cca od 7⁰⁰ - 20⁰⁰ h od. Přes noční hodiny bude plošina i oploceni na místě, nebude tudíž zábor odližen a bude zde i potížná vysoce zdvižená plošina.

S. Fries

MITT WEIßER
- UZAVIRKA CHODNIKU



And J. G. 2006 Prilic 10,
odmulloula prapstym
uvram' chodniku
v ul. nain. Mear-
ryhor v Jesenku
a tute mark
puchd. dpa.
pracem

Masarykova
Kam

3262

3222

3221

3241

3181

2456

3175

3176

28713

28728

28732

28729

28750

28749

2876

2762

3178

3171

3177

3172

3173

28736

28730

Tyřšova

Tyřšova

Tyřšova

Tyřšova

Masarykova

ČESKÉ REPUBLIKY
POLICEJ
OLOMOUCKÝ KRAJ
OPRAVNĚNÍ INSPEKTORÁT
V OLOMOUCI

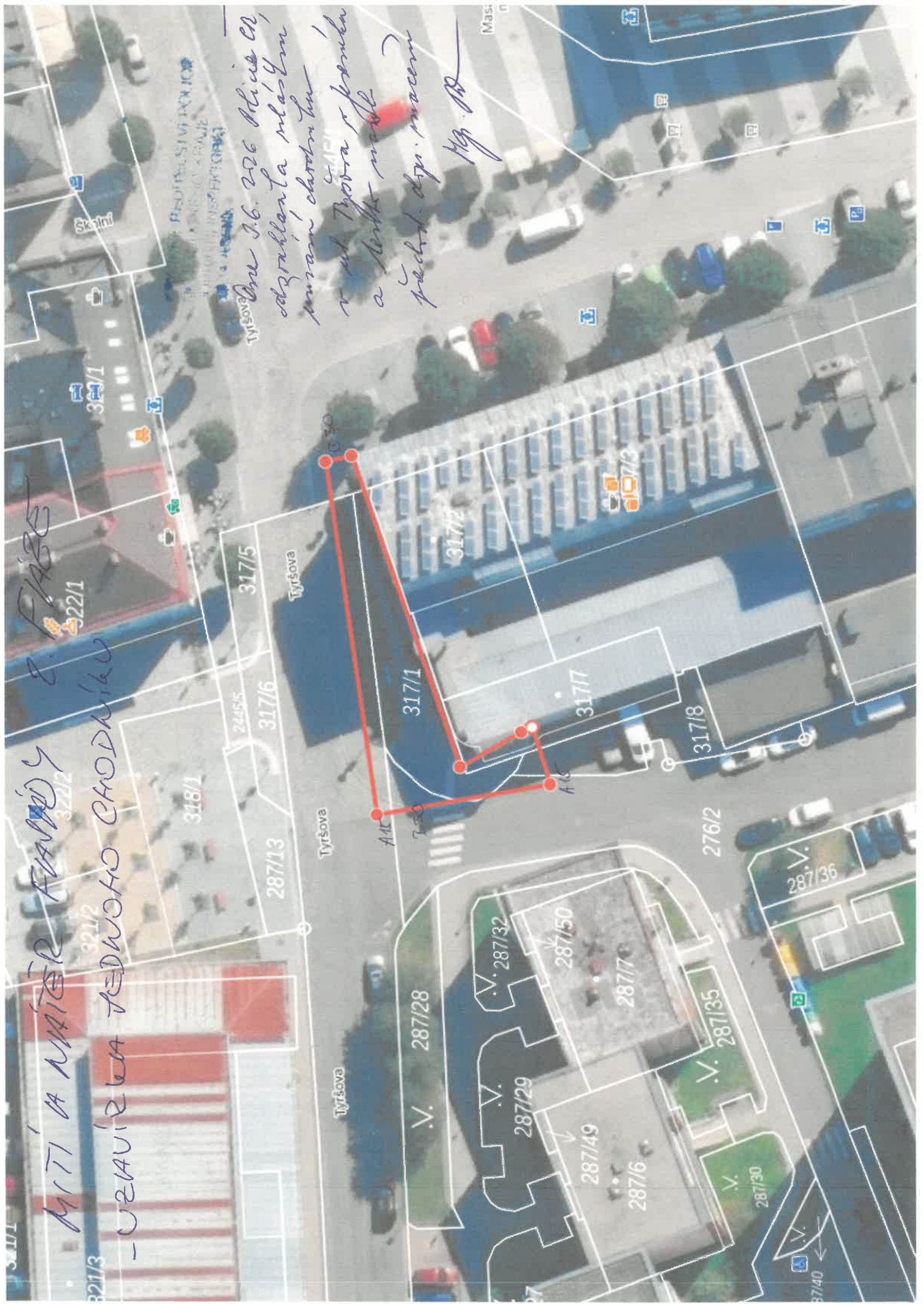
TRÉTI FÁZE - V DEUHÉM TÝDNU ZÁBORU

V TĚTO FÁZI BUDE OZNAČENÍ ZÁKAS VSTUPU ČLADŮ. BUDE SE TĚDNIAT POUZE O
VĚDEK DEN A TO PO ZAVIČKÍ DOBĚ POUŽOVEN (MŠJĚLĚ) (1330)
ČECÍ ZÁBOR BUDE OHLAŠOVEN MOBILNÍM OPRAVDNÍM PRO
ZAMĚŘENÍ VSTUPU.

MITI A NAIER FANBY E. FIAZE

- UZAVÍREKA JEDNOHO CHODNIKU

One J.G. 206 Alia Cr,
odstranena mlat'om,
pravin' chodniku
v ul. Tyršova s pruhou
a svetla most
předst. dyp. pracem
Mg. R.



DEUTNÁ FÁZE - V DEUTNÉM STADIU ZÁBORU

V TĚTO FÁZI BUDE TĚ POZEMKOVÍ KOLIVANCE A PŮDMÍ STADNÍK PŘILEHATÍCI A S
KOLIVANC, AŽKO ZÁBOR. BUDE VE TĚMŮT TĚDY ROZES O POUŽÍ KOLEVÍ STADNÍK,
BUDE TĚDY MĚNO ZÁBĚR PĚČELO DOPRAVU, ZVLAŠŤOU Z OŠOU STANU
ZÁKAZ VSTUPU STADNÍ A PŮBIHATÍCI PŮBIČ (ISO, A15)
CELI ZÁBOR BUDE STANOVĚN KŮRILKÍ OŘEČOVÍK, PŮDO
ZÁKAZEM VSTUPU,

PRVNÍ FÁZE -

V TÉTO FÁZI BUDE DOPRAVUÍ ZAMĚKÍ PŮ A TO PŘEDVAT PŘED PŘOPLAVOUČÍH
VOZIDELH VIA STRANĚ PŘEKÁŽÍ. DÁLE ZAMĚKOU PŮ DET PŘEDVAT PŘOPLAVOUČÍH
VOZIDELH A TO ZE STRANY KDE NEKÍ PŘEKÁŽÍKA. DÁLE Z VÝSEKOU Z PRAKOUČÍH BUDE
DOPRAVUÍ ZAMĚKÍ A K PŘEKĚ VIA HLAVI. TATO ZAMĚKA BUDE V OBOU SMĚRECH VIA
ROZKLVÍ KOMUNIKOU A TAKĚ ZE STRANY VÝSEKOU Z PRAKOUČÍH OD JĚLÍTĚ.

PŘEKOU BUDE OHEZU A TO ZHÁKOUOU DOPRAVUÍ ZAMĚKOU ZHÁKOU VERNU OHOVĚH ISO
PŮ KOLEVÍH, PŮDŮVÍH OHOVĚHOU Z KAZDĚ STRANY U KAZDĚHO ZVLÍHÍ.
TATO OZAMĚKA BU KĚLA TAVAT TĚDEK TĚDEK.

CELI ZAMĚK BUDE OSTRANOUČEN KOBŮKŮVÍH OPROCEKŮVÍH PŘO ZAMĚKOU!
VĚRŮ